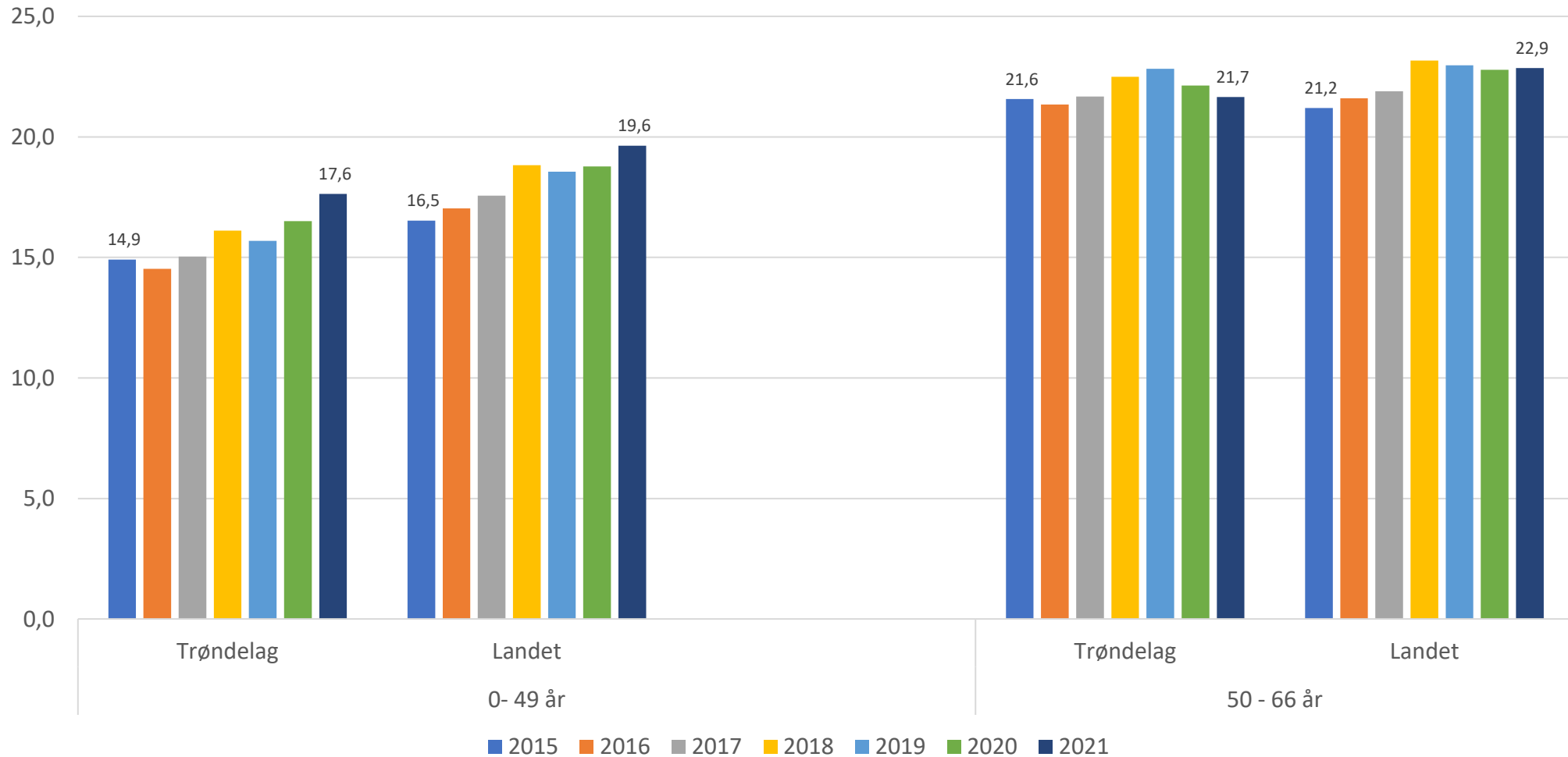




Timer til pleie og omsorgstjenester – Trøndelag

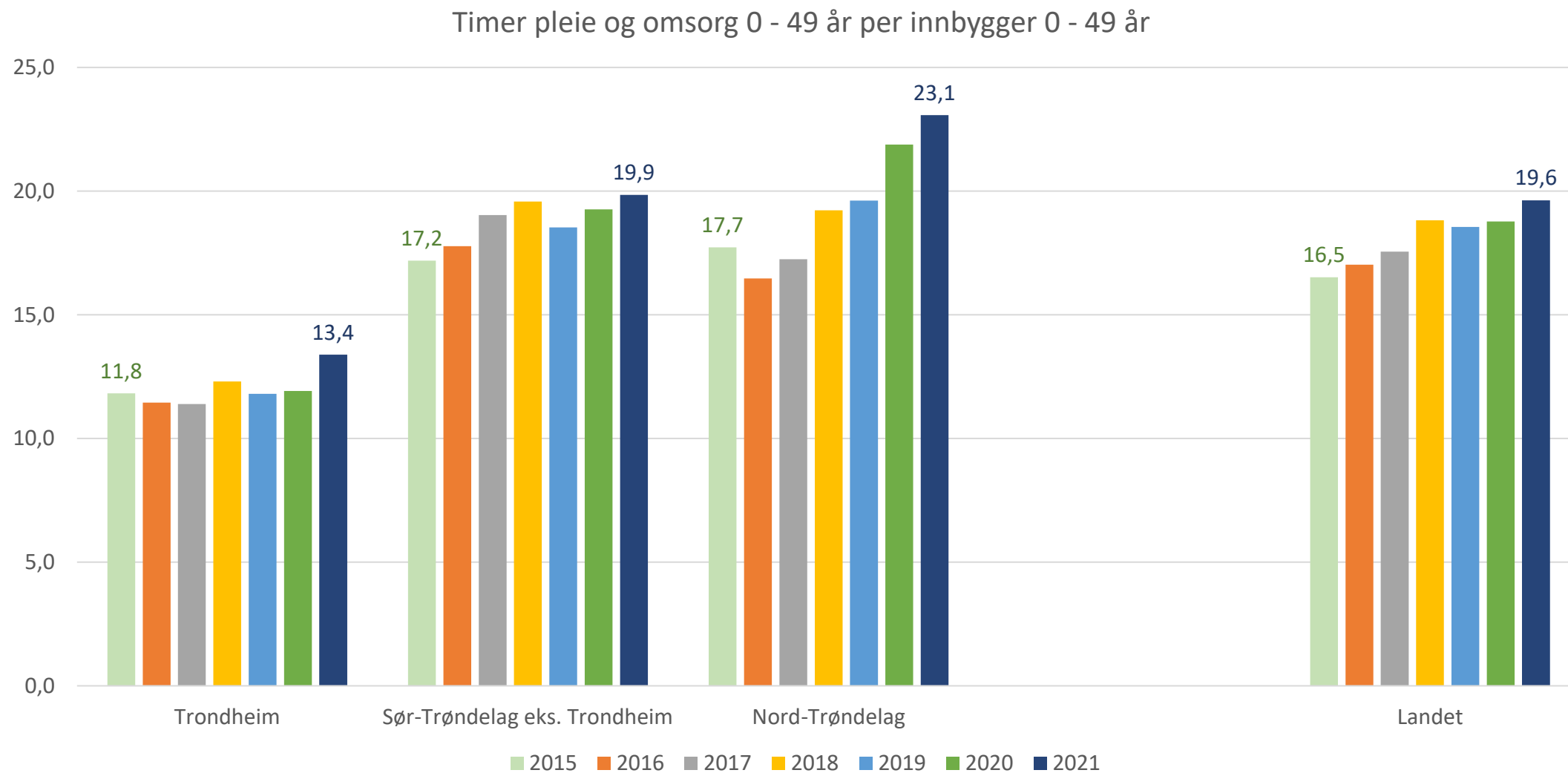
Kommunene i Trøndelag har lavere timeinnsats til pleie og omsorg for innbyggere 0 – 49 år og 50 – 66 år i 2021. Veksten i timeinnsats fra 2015 til 2021 har vært litt lavere enn i landet i begge disse gruppene

Timer pleie og omsorgstjenester per innbygger i aktuell aldersgruppe



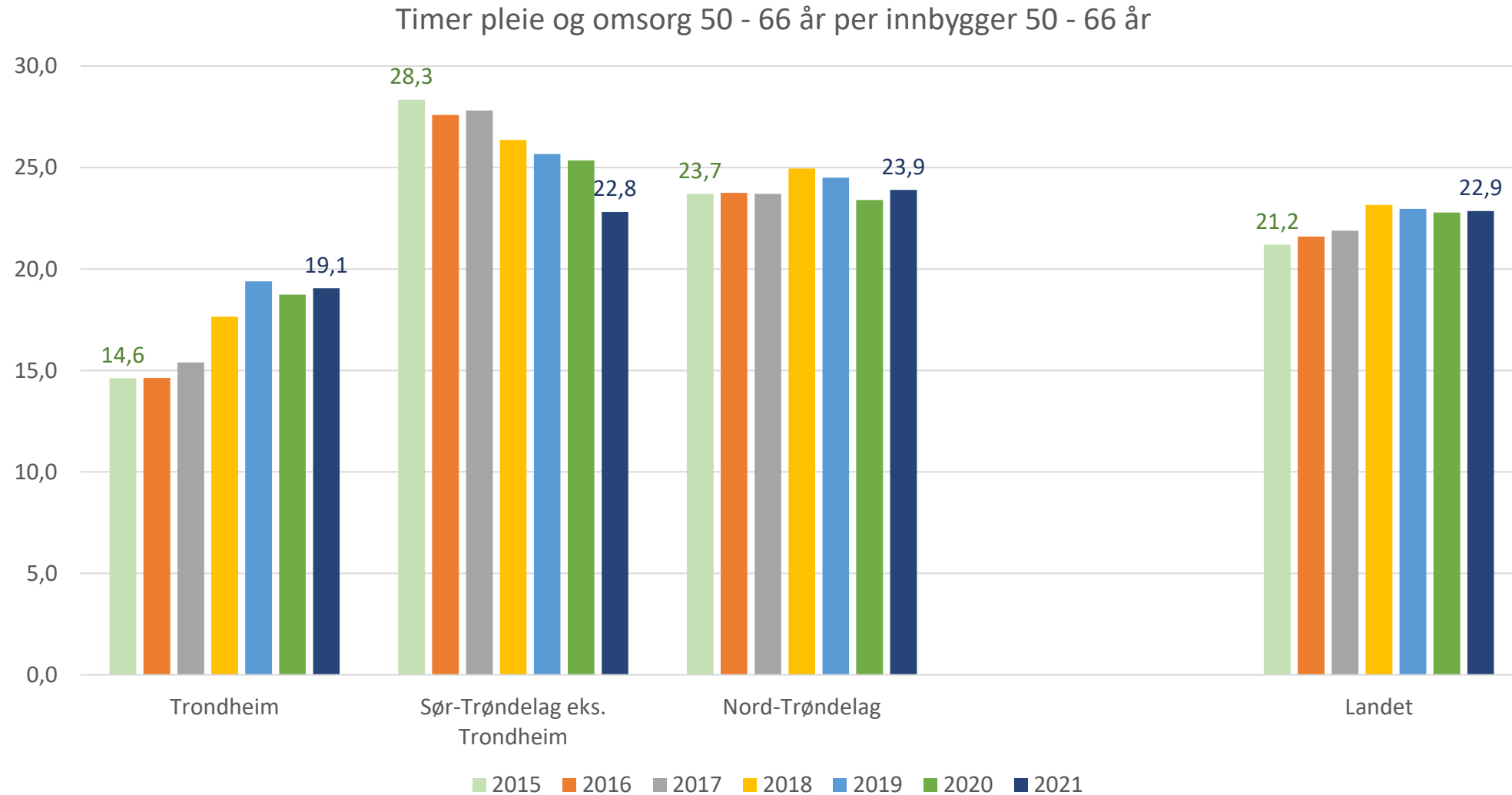
Nord-Trøndelag har langt høyere timeinnsats til 0 – 49 åringer enn resten av fylket og landet. Vekten i timeinnsats i Nord-Trøndelag har også vært langt høyere i 2015 – 2021.

Trondheim har både en timeinnsats og vekst som er lavere enn landet, mens øvrige Sør-Trøndelag er om lag som landet



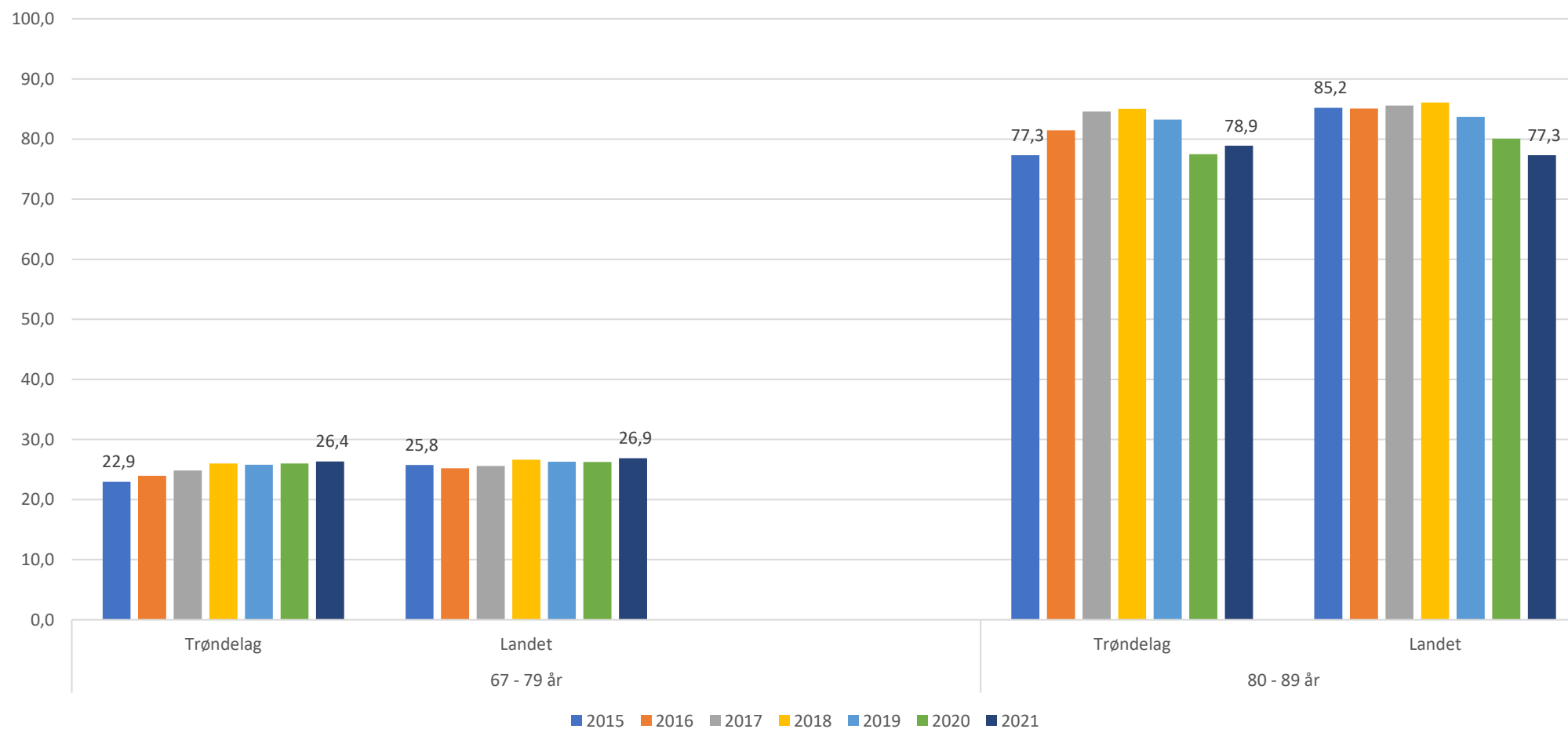
Stor nedgang i timeinnsats til 50 – 66 åringene i Sør-Trøndelag utenom Trondheim i perioden 2015 – 2021, og timeinnsatsen er i 2021 på nivå med landet.

Trondheim har hatt sterk vekst i timeinnsats , men ligger fortsatt under landssnittet i 2021

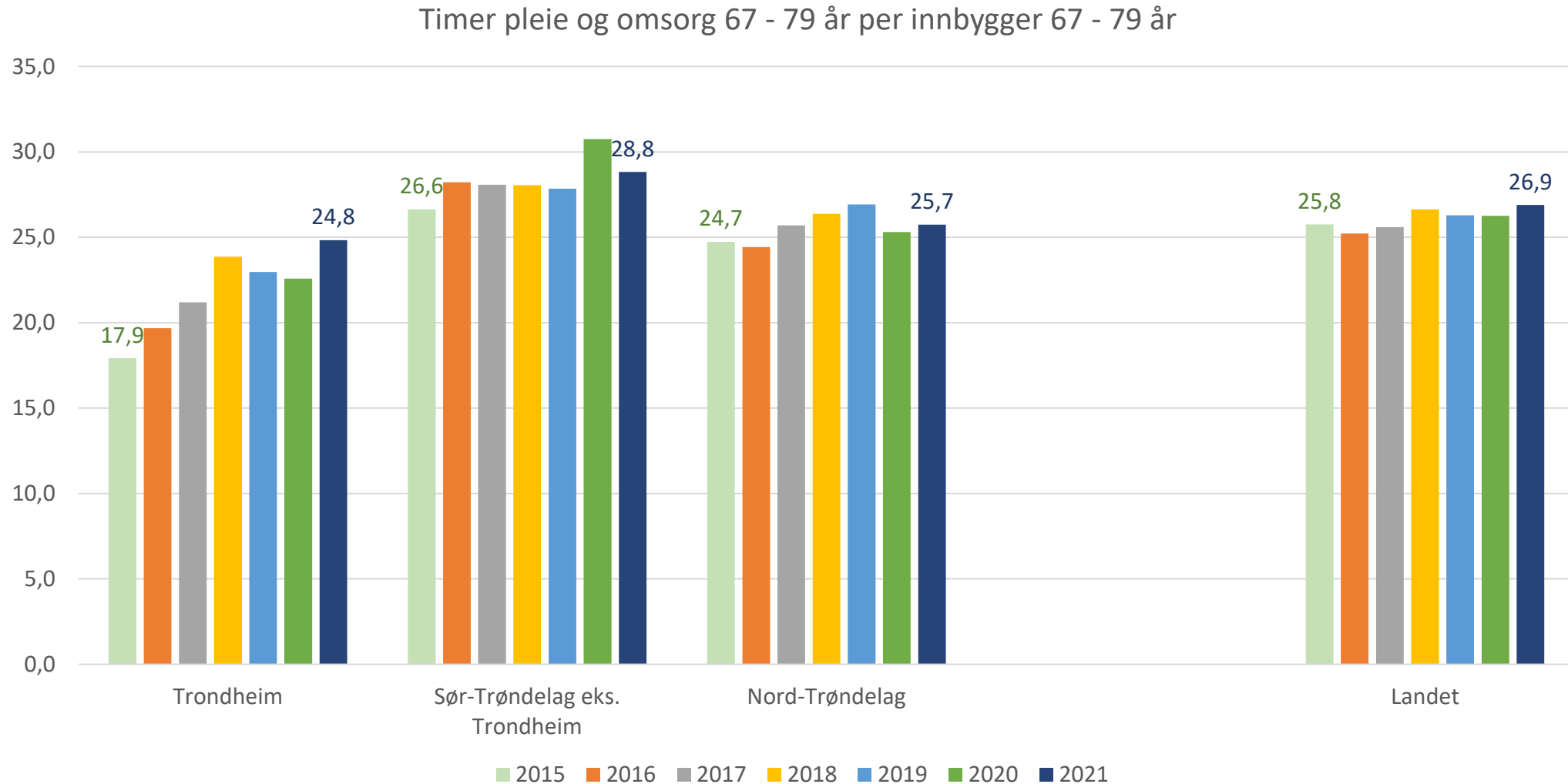


Timeinnsatsen av pleie og omsorgstjenester for aldersgruppene 67 – 79 år og 80 – 89 år i Trøndelag er om lag som landet i 2021. Høyere vekst i timeinnsats per 67 – 79 åring i Trøndelag i perioden 2015 – 2021 enn i landet. Timeinnsatsen per 80 – 89 åring har vært stabil i Trøndelag i perioden 2015 – 2021, mens den har gått ned i landet.

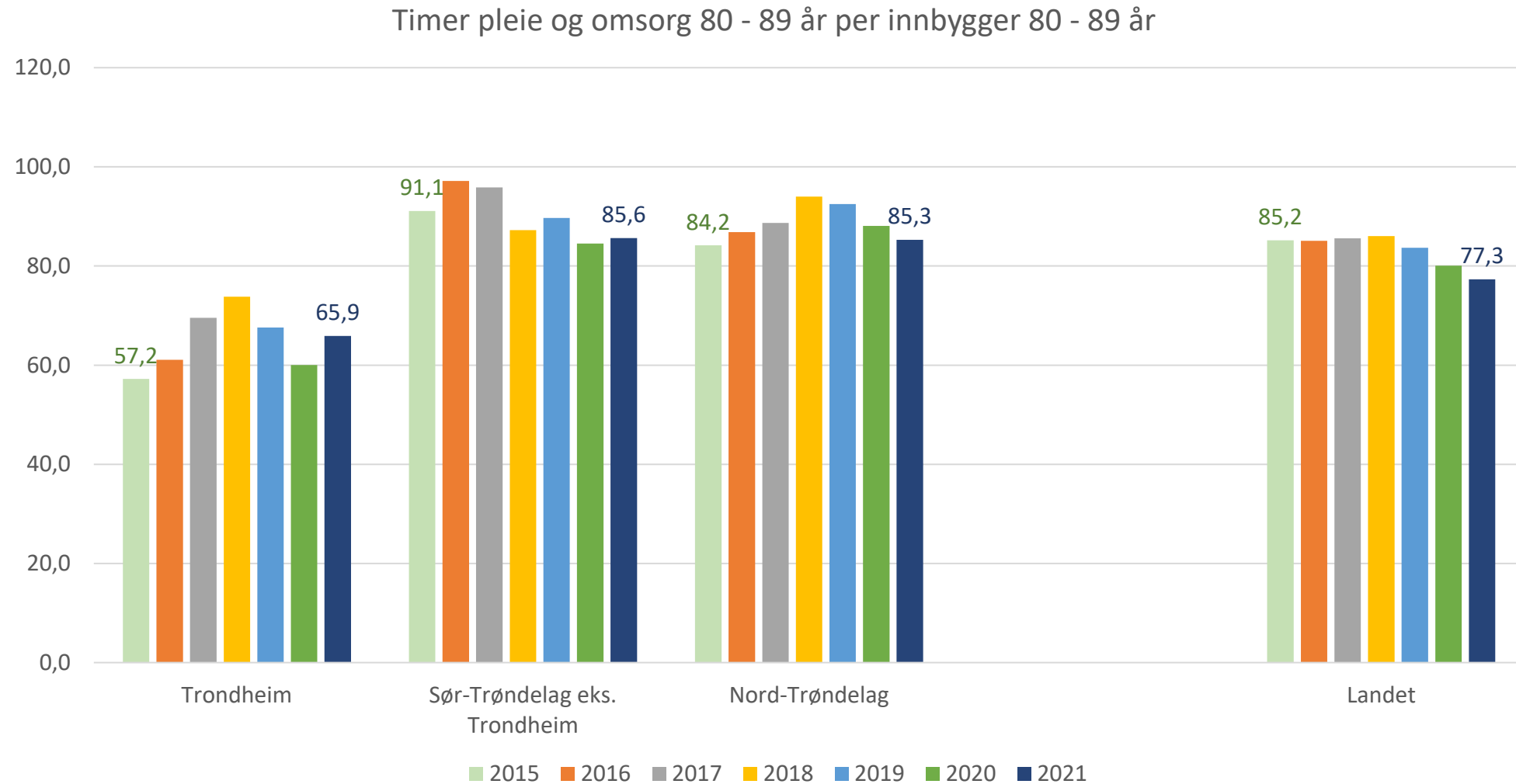
Timer pleie og omsorgstjenester per innbygger i aktuell aldersgruppe



Trondheim har også hatt sterk vekst i timeinnsats til 67 – 79 åringene, og nærmer seg landssnittet. Kommunene i Sør-Trøndelag eks Trondheim bruker flere timer på denne gruppen enn landssnittet, mens kommunene i Nord-Trøndelag ligger litt under landssnittet.



Trondheim har lavere timeinnsats til 80 – 89 åringene enn landet, men timeinnsatsen har økt i perioden 2015 - 2021. I øvrige deler av fylket er timeinnsatsen høyere enn i landet i 2021 , og en ser heller ikke samme nedgang som i landet



Både i Sør-Trøndelag utenom Trondheim og i Nord-Trøndelag er timeinnsatsen av pleie og omsorgstjenester til innbyggerne over 90 år markert høyere enn i landet i 2021, mens Trondheim ligger markert lavere. I alle deler av fylket har imidlertid økningen i timeinnsats siden 2015 vært høyere enn i landet.

Timer pleie og omsorg 90 år og eldre per innbygger 90 år og eldre

