

SMIL og Drenering

Kurs for nytilsatte i kommunene 19. og 20. april 2021

Landbruks- og reindriftsavdelinga, Seksjon jord- og skogbruk
kontroll

Seniorrådgiver Åsa Hellem



Statsforvalteren i Nordland

Nordlaanten Staatehaaltoje
Nordlánda Stáhtaháldadiddje



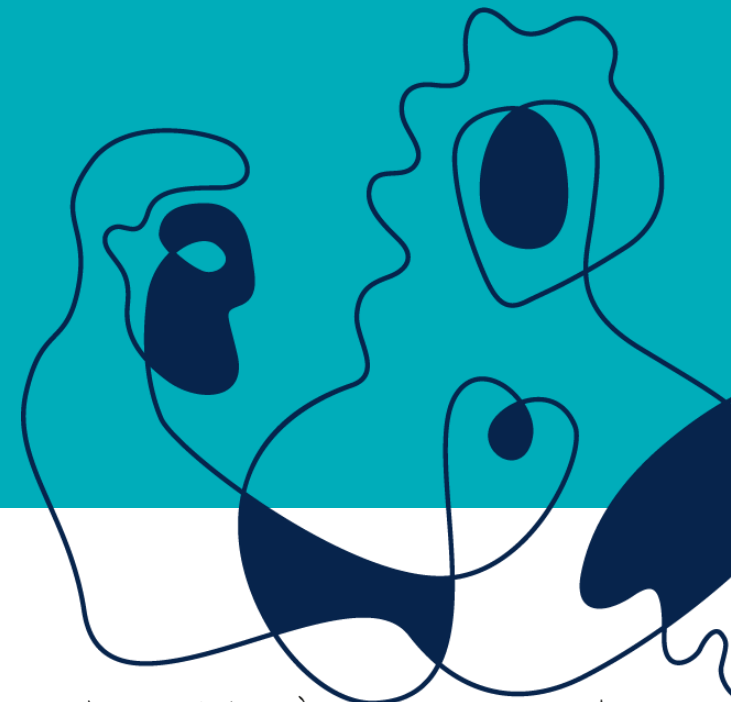
— virker til Nordlands beste

Spesielle miljøtiltak i jordbruket (SMIL)



Statsforvalteren i Nordland

Nordlaanten Staatehaaltoje
Nordlánda Stáhtaháldadiddje



— virker til Nordlands beste

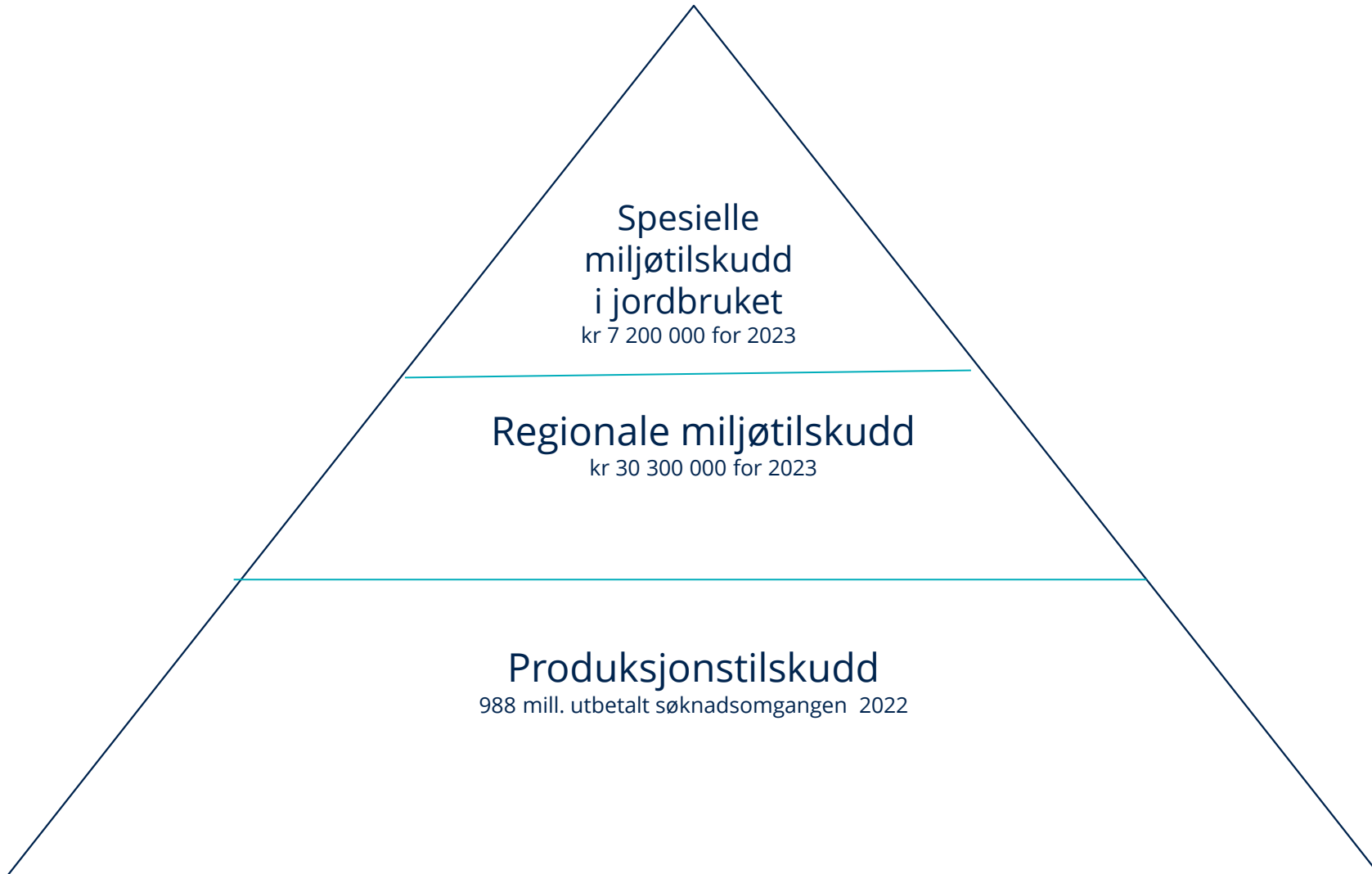


Spesielle miljøtiltak i jordbruket

- [Forskrift om tilskudd til spesielle miljøtiltak i jordbruket](#)

«Formålet med tilskudd til spesielle miljøtiltak i jordbruket er å fremme natur- og kulturminneverdiene i jordbrukets kulturlandskap og redusere forurensningen fra jordbruket, utover det som kan forventes gjennom vanlig jordbruksdrift. Prosjektene og tiltakene skal prioriteres ut fra lokale målsettinger og strategier.»

[Lenke til ordningssiden](#)



— virker til Nordlands beste



Husk «*utover det som kan forventes gjennom vanlig jordbruksdrift*»

Pukksette stier og vei for ambulanse

Dette er et hydroteknisk prosjekt som innebærer å renske opp/grøfte eksisterende kanal for avhengig av vann på landbruksområde på xxxxxx

Aktiv bruk av utmarksbeite med storfe, ved bruk av elektronisk gjerde/Nofence

Vi ønsker å renovere og flytte ' gammel stua' Det er et flott Nordlands hus, bygd på 1800 tallet, som dessverre er forfallet.

Sikring mot erosjon fra havet med stein. Utlekking av sand fra lokalt masseuttak på landkant for å hindre vinderosjon. Tilsåing.

Rydding av skog og tuer samt bortkjøring av dette. Inngjerding av innmarksbeite

Ønsker å få tilskudd til å kjøpe Nofence til storfe

Eablering av beitedrift for sau og geit i xxxxx av innmark og utmark på xxxxxxxx

utdype landbrukskanal, utlegging av gytegrus og planting av kantvegetasjon

Sette opp nytt innmarksgjerde til helårsbeite til sau.

Bistå i arbeid med å planlegge erosjonssikring og kjøp av tjenester til planlegging og nødvendige tillatelser.

Legging av trykkslange mellom lager og gjødselkum. Nødvendige ventiler og påfyllingsenhet.

Frakt av dyr, leie av båt og henger, kjøp av grindanlegg, drift nofence.

Xxxx ønsker å sette i stand den ene av sommerfjøsene på xxxx

Avklare forholdene og legge tilrette lokal drift slik at inn og utmarksressursene blir ivaretatt på en helhetlig måte

Inngjerding av deler av eiendom som merket på kartet

Investere i bensindrevet båndsgag for å skaffe materialer til istandsetting av driftsbygning, samtidig bli kvitt Sitka gran

vi ønsker å utvide beiteområdet vårt med å slippe sau med lam i xxxxx og ut mot xxxx. siden dette er nye dyr i dette området ønsker vi å ha mer kontroll på hvor dyrene befinner seg.

Rydde skog og kratt samt fjerning av større iltuer (Sølvbuketuer)

Bygging av fundament for veg, og grøfter og stikkrenner. Sprenging/nedfelling i bratt bakke for å få slakkere bakke opp mot gården.

— virker til Nordlands beste



Kommunens rolle

- ✓ Kommunen skal lage egne retningslinjer/tiltaksstrategier som beskriver miljøutfordringer og prioriterer miljøtiltak
 - Uten retningslinjer/tiltaksstrategier – ingen penger
- ✓ Kommunen fastsetter søknadsfrist og lyser ut midlene
- ✓ Kommunen mottar og behandler søknader
- ✓ Prosjekter med god miljøeffekt skal prioriteres
- ✓ Kommunen skal ha en aktivitetsfremmende forvaltning av midlene, dvs at tiltak med god gjennomføringsevne prioriteres



Statsforvalterens rolle

- Behandler klager på kommunale vedtak
- Tildeler budsjettfullmakter til kommune
 - Kommuner med god måloppnåelse og gjennomføringsevne prioriteres
- Følge med forbruket av midler
 - Omfordeler udisponerte midler mellom kommunene



Fordeling av rammer (budsjettfullmakter)- SMIL

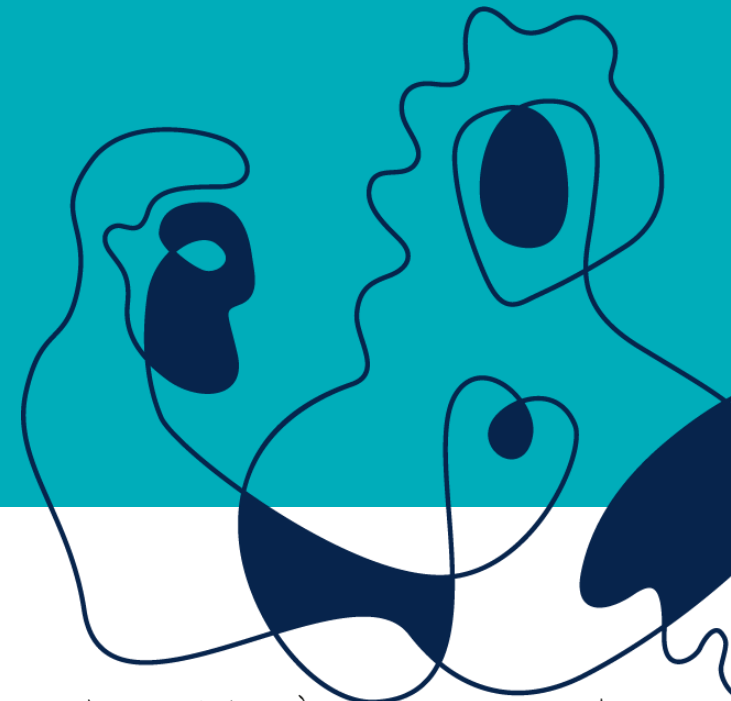
- Statsforvalteren fordeler rammene til kommunene og informerer kommunene om dette.
- Ved fordeling av rammer til kommunene legger vi særlig vekt på:
 - ✓ gjennomføringsevne, framdrift og oppnådde resultater i kommunen
 - ✓ kommunenes størrelse i areal, omfang av tiltak og antall eiere/drivere
 - ✓ variasjoner i behovene fra år til år, sammen med hensyn til forutsigbarhet og kontinuitet
 - ✓ lokale retningslinjer som beskriver lokale miljøutfordringer og prioriterer miljøtiltak
 - ✓ realistiske budsjettforslag/kostnadsoverslag

Tilskudd til drenering av jordbruksjord



Statsforvalteren i Nordland

*Nordlaanten Staatehaaltoje
Nordlánda Stáhtaháldadiddje*



— virker til Nordlands beste



Tilskudd til drenering av jordbruksjord

- [Forskrift om tilskudd til drenering av jordbruksjord](#)

«Formålet med forskriften er å øke kvaliteten på tidligere grøftet jordbruksjord ved å gi tilskudd til drenering av dårlig drenert jord med potensial for økt jordbruksproduksjon, samt å redusere faren for erosjon og overflateavrenning av næringsstoffer til vassdrag.»

- Tilskudd kan gis til eier av eller foretak som leier tidligere grøftet jordbruksareal
- (Kommunen trenger ikke retningslinjer for denne ordningen)
- [Lenke til ordningssiden](#)



Søknaden

- Kommunen setter søknad søknadsfrist
- Søker leverer sin søknad via Altinn
- Kulturminnemyndighetene (fylkeskommunen og Sametinget) skal uttale seg dersom tiltaket kan berøre interesser innen deres fagområder



Statsforvalterens rolle

- Tildeler rammer
 - Rammene tildeles på bakgrunn av areal
- Er klageinstans
- Veileder kommunene