

# Veterinærtjenester i kommunene

Grete Nytrøen Kvavik

April 2023



Statsforvalteren i Nordland

*Nordlaanten Staatehaaltoje*  
*Nordlánda Stáhtaháldadiddje*



— virker til Nordlands beste



# Kommunens ansvar for veterinærtjenester

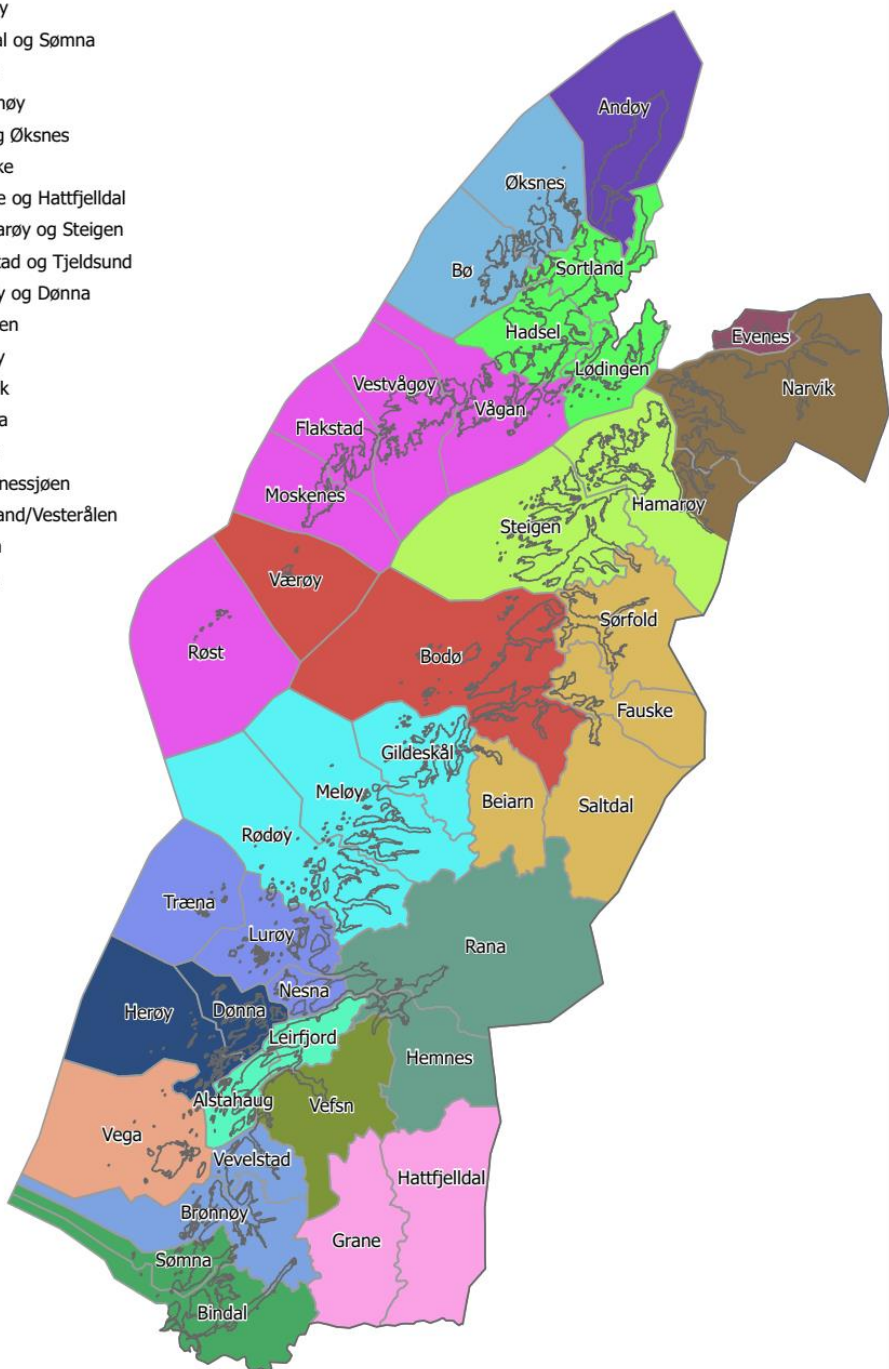
## Dyrehelsepersonelloven § 3a

- ✓ Kommunene skal sørge for tilfredsstillende tilgang på tjenester fra dyrehelsepersonell.
- ✓ Kommunene har ansvar for å organisere en klinisk veterinærvakt utenom ordinær arbeidstid.



# Veterinæravktdistrikter

- Andøy
- Bindal og Sømna
- Bodø
- Brønnøy
- Bø og Øksnes
- Fauske
- Grane og Hattfjelldal
- Hamarøy og Steigen
- Harstad og Tjeldsund
- Herøy og Dønna
- Lofoten
- Meløy
- Narvik
- Nesna
- Rana
- Sandnessjøen
- Sortland/Vesterålen
- Vefsn
- Vega



Vaktomåde	Kommunenavn	Administrasjons-kommune
Andøy	Andøy	Andøy
Bindal og Sømna	Bindal	Sømna
	Sømna	
Bodø	Bodø	Bodø
	Værøy	
Brønnøy	Brønnøy	Brønnøy
	Vevelstad	
Bø og Øksnes	Bø	Sortland
	Øksnes	
	Lødingen	
	Sortland	
Sortland/Vesterålen	Beiar	Saltdal
	Saltdal	
	Fauske	
	Sørfold	
Grane og Hattfjelldal	Grane	Hattfjelldal
	Hattfjelldal	
Hamarøy og Steigen	Hamarøy	Steigen
	Steigen	
Harstad og Tjeldsund	Evenes	Harstad
Herøy og Dønna	Herøy	Dønna
	Dønna	
Lofoten	Røst	Vestvågøy
	Flakstad	
	Vestvågøy	
	Vågan	
	Moskenes	
Meløy	Rødøy	Meløy
	Meløy	
	Gildeskål	
Narvik	Narvik	Narvik
Nesna	Nesna	Nesna
	Lurøy	
	Træna	
Rana	Hemnes	Hemnes
	Rana	
Sandnessjøen	Alstahaug	Alstahaug
	Leirfjord	
Vefsn	Vefsn	Vefsn
Vega	Vega	Vega



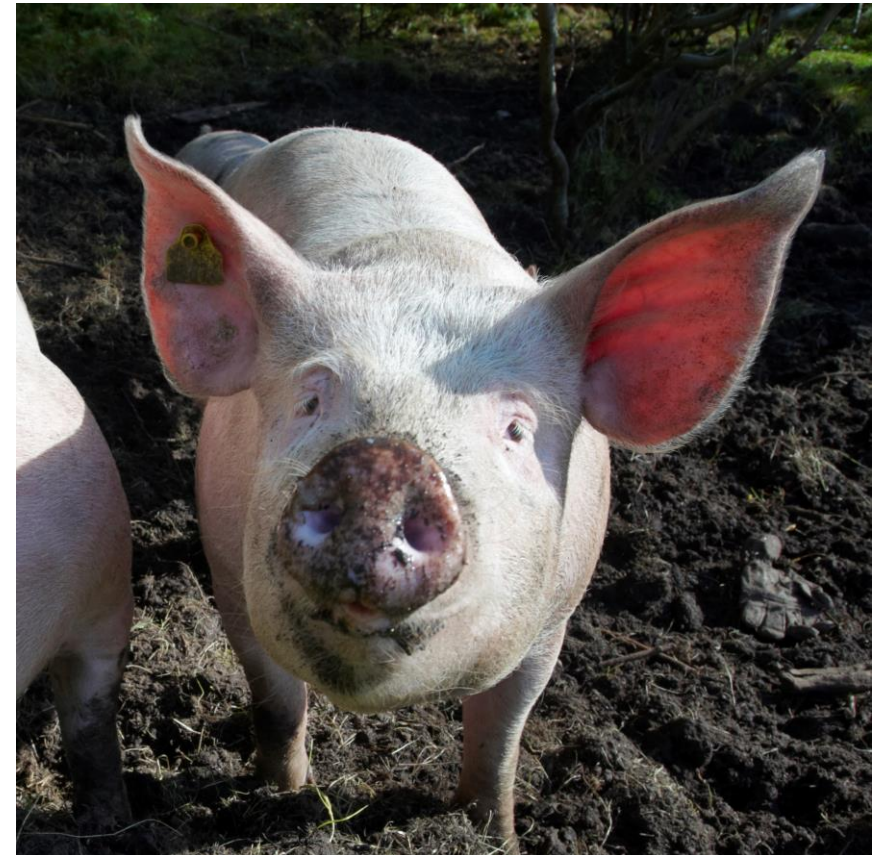




# Midler til kommunale veterinærtjenester i Statsbudsjettet

## Tilskudd til kommunal veterinærvesen og administrasjon

- ✓ Fordeles av Landbruksdirektoratet til kommunene ut fra fastsatt inndeling i vaktområder
- ✓ 17 256 286 kr til Nordland i 2023 (brev til kommunene 16. desember 2022)
- ✓ OBS!! Gjelder utenom ordinær arbeidstid!!





Vaktdistrikt	Kommune	Vakttilskudd	Sesongtilskudd	Adm. tilskudd	Sum tilskudd	Adm. kommune
Andøy	Andøy	889 277		36 931	926 208	Andøy
Bindal og Sømna	Bindal	889 277		36 931	926 208	Sømna
	Sømna					
Bodø	Bodø	889 277		36 931	926 208	Bodø
	Værøy					
Brønnøy	Brønnøy	889 277		36 931	926 208	Brønnøy
	Vevelstad					
Bø og Øksnes	Bø	1 778 555	79 710	73 863	1 932 128	Sortland
	Øksnes					
Lødingen						
Hadsel						
Sortland/Vesterålen	Sortland					
Fauske	Beiarn	889 277	53 140	36 931	979 348	Saltdal
	Saltdal					
	Fauske					
	Sørfold					
Grane og Hattfjelldal	Grane	889 277	79 710	36 931	1 005 918	Hattfjelldal
	Hattfjelldal					
Hamarøy og Steigen	Hamarøy	889 277	53 140	36 931	979 348	Steigen
	Steigen					
Harstad og Tjeldsund	Evenes					Harstad
Herøy og Dønna	Herøy	889 277		36 931	926 208	Dønna
	Dønna					
Lofoten	Røst	889 277	79 710	36 931	1 005 918	Vestvågøy
	Flakstad					
	Vestvågøy					
	Vågan					
	Moskenes					
Meløy	Rødøy	889 277	53 140	36 931	979 348	Meløy
	Meløy					
	Gildeskål					
Narvik	Narvik	889 277		36 931	926 208	Narvik
Nesna	Nesna	889 277	53 140	36 931	979 348	Nesna
	Lurøy					
	Træna					
Rana	Hemnes	889 277	79 710	36 931	1 005 918	Hemnes
	Rana					
Sandnessjøen	Alstahaug	889 277	53 140	36 931	979 348	Alstahaug
	Leirfjord					
Vefsn	Vefsn	889 277		36 931	926 208	Vefsn
Vega	Vega	889 277		36 931	926 208	Vega
<b>Totalt Nordland</b>		<b>16 006 987</b>	<b>584 540</b>	<b>664 759</b>	<b>17 256 286</b>	

# Vakttilskudd til kommunene/ vaktdistriktene i Nordland i 2023



## Midler til kommunale veterinærtjenester i Statsbudsjettet

«Stimuleringsstilskudd»: Tilskudd til veterinærtjenester på dagtid

- ✓ Landbruksdirektoratet gir retningslinjer for fordeling av tilskudd til kommunene
- ✓ Statsforvalteren tildeler tilskudd til kommunene
- ✓ Kommunen søker før frist og bruker tilskuddet etter beste skjønn



# Stimuleringstilskuddet skal bidra til veterinær på dagtid

Tilskudd til tiltak som kan gi gode lokale løsninger.

Viktige bruksområder

- ✓ Driftsstøtte
- ✓ Etableringsstøtte
- ✓ Etablering eller drift av kommunale veterinærstillinger
- ✓ Annet

– virker til Nordlands beste







# Søknadsprosessen

Hvem kan søke

- *Vaktdistrikter (ved adm.komm.)*
- *Enkeltkommuner*

Hvordan?

- *Via elektronisk skjema i Altinn:  
Stimuleringstilskudd til veterinærdekning*

Hva skal søknaden inneholde?

- *Beskrivelse av tiltak som søkes finansiert og beløp per tiltak*
- *Begrunnelse for behov og hvordan omsøkte tiltak kan løse utfordringer*

Når er fristen?

- *Tidlig på vinteren - bestemmes på nytt hvert år*







# Rapportering

Rapport for i fjor i samme skjema

- *Fortell hvordan er tildelt beløp brukt: tiltak og beløp – brukt og regnskapsført i 2022!*
- *Ubenyttet beløp hvis ikke alt er utbetalt*
- *Regnskapsrapport som viser utbetalinger av stimuleringstilskudd (kan også ettersendes)*
- *Resultater*

Når er fristen?

- *Samtidig som søknadsfristen*