

Hånåhoppet naturreservat

Nord-Fron kommune, Innlandet

- Grense for verneområdet
- Styggdalsvegen, jf. verneforskrift
- - - Traktorveg, jf. verneforskrift

Målestokk: 1:10 000 i A4

Ekvidistanse: 20 m

Rutenett: WGS 1984 UTM sone 32

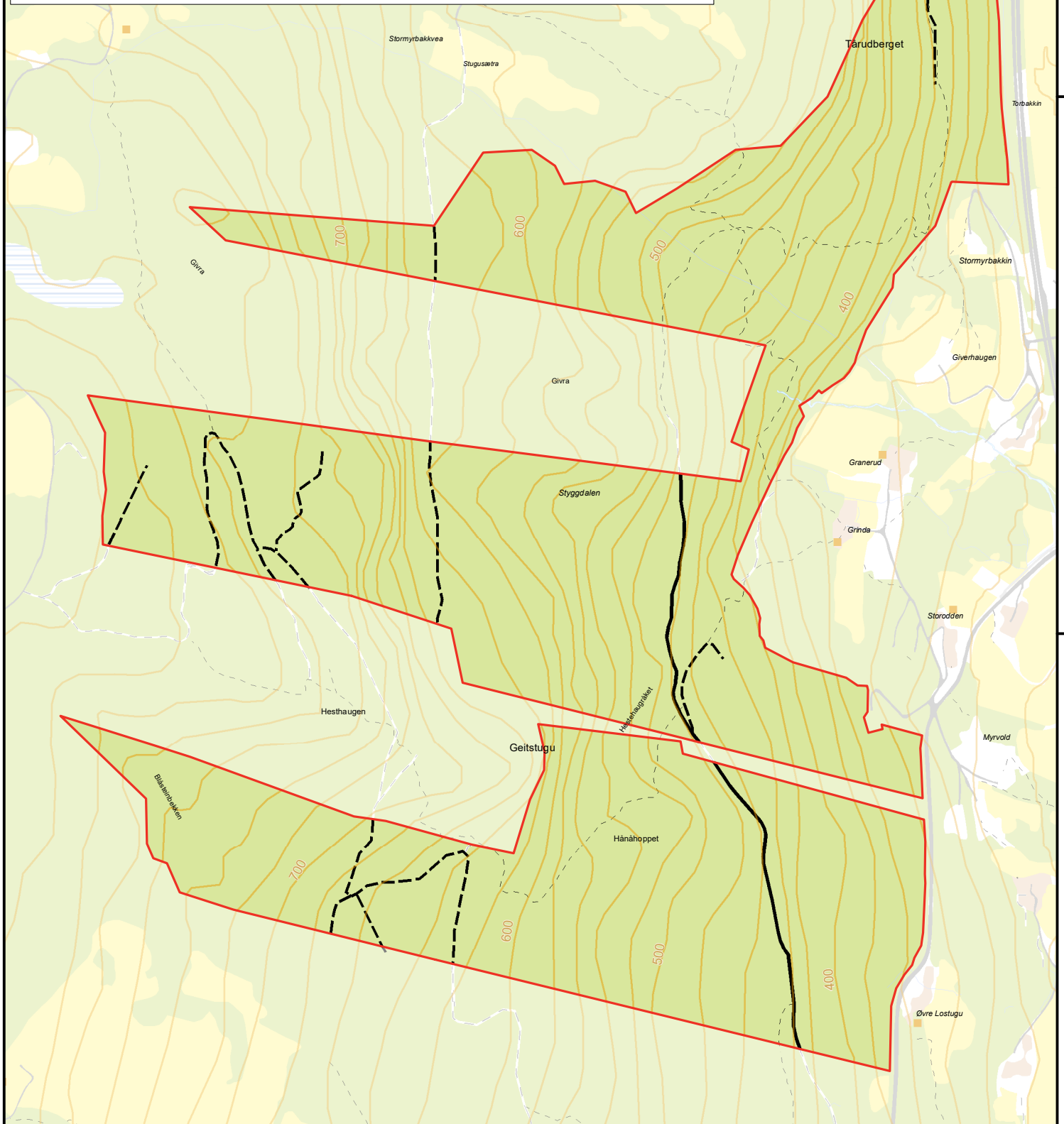
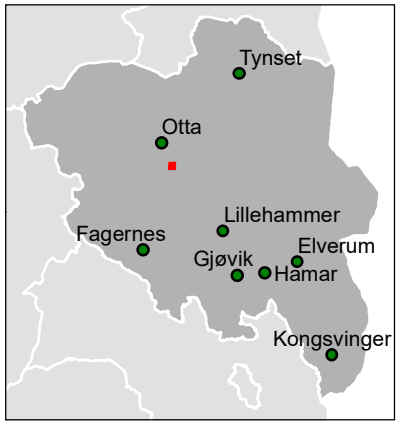
Kartgrunnlag: FKB/N50

Kilde: Kartverket, Geovekst og kommunene

0 0,1 0,2 0,3 0,4 0,5 km

Kartproduksjon: Statsforvalteren i Innlandet

Klima- og miljødepartementet, desember 2021



6 831 000

6 830 000

536 000

537 000