



Nytt fra Landbruks- og matdepartementet

Silje Trollstøl, fagdirektør seksjon reindrift

SF Trøndelags reindriftskonferanse, 6. juni 2024

Innhold

- Politisk ledelse i LMD
- Aktuelle prosesser i departementene
- Arbeidet med ny reindrifftslov
- Reindrifftsavtalen 2024/2025
- Grensekryssende reindrift
- Tiltakspakke for reindrift og energi
- Oppfølging av meglingsavtalene Fosen

Foto: Tom Gustavsen



Politisk ledelse i Landbruks- og matdepartementet



Geir Pollestad

Landbruks- og matminister



Wenche Westberg

Statssekretær



Siv Sætran

Politisk rådgiver

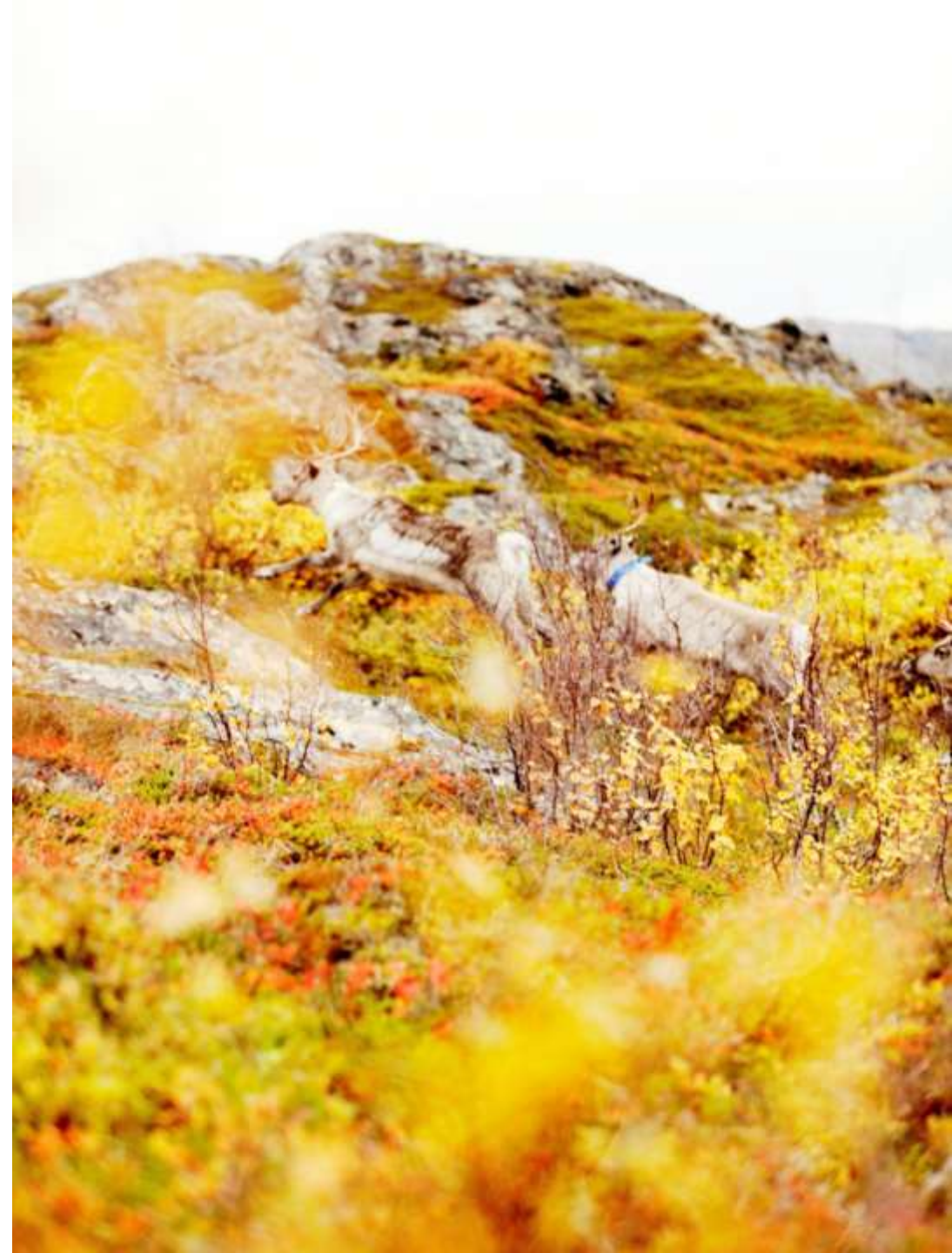
Foto: Torbjørn Tandberg



Aktuelle prosesser i departementene

- Stortingsmelding om villrein
- Ny viltlov
- Stortingsmelding om dyrevelferd
- Naturmelding
- Klimamelding
- Veikart for samisk næringsliv

Foto: Tom Gustavsen



Prosjekt veiledere og rundskriv

- Arbeidsgruppe SF, LMD, Ldir
- Mandat: Gjennomgå rundskriv og veiledere, enhetlig utforming, kartlegge behov for endringer
- Reindriftsavtalen ferdigstilt
- Reindriftsloven ferdigstilles nå

Foto: Tom Gustavsen



Reindrifftsloven

- Hurdalsplattformen
- Regjeringens beslutning
- Sametinget og NRLs lovarbeid
- Organisering av arbeidet
- Medvirkning og deltagelse

Foto: Tom Gustavsen



Reindrifftsavtalen 2024/2025



Reindrifftsavtalen 2024/2025

- Hovedprioriteringer

- 8. februar enighet om ny reindrifftsavtale.
- Økning på 25. mill. kr til 225 mill. kroner (12,5 pst)
- Hovedprioriteringer
 - Direkte tilskudd
 - Ivaretagelse av reindrifftens arealer
 - Klimatilpassing
 - Beredskap

Foto: Tom Gustavsen



Videre prosess

- Proposisjon om Reindrifftsavtalen
 - Endringer i budsjettet for 2024
 - Fullmakt til å gjennomføre tiltak
 - Behandling i Stortinget i juni
- Reindrifftsavtalen trer i kraft 1. juli
- Statsbudsjettet for 2025 (Prop 1 S) oktober
 - Bevilgning til gjennomføring av reindrifftsavtalen
 - Behandling i Stortinget i desember



Prop. 98 S

(2023–2024)

Proposisjon til Stortinget (forslag til stortingsvedtak)

Endringer i statsbudsjettet 2024 under
Landbruks- og matdepartementet
(Reindrifftsavtalen 2024/2025)

Arbeid som skal leveres til neste års forhandlinger

- Utredning av rådgivning for reindriftsnæringen
- Prosjekt hets og rasisme
- Evaluering lærings- og omsorgsbaserte tjenester
- Gjennomgang av RUF-forskriften

Foto: Tom Gustavsen



Kriterier bærekraftig reindrift

- Kriterier og indikatorer verktøy for:
 - rapportering til Stortinget
 - Vurdere måloppnåelse
 - Evaluering av virkemidlene
- Rapport fra arbeidsgruppe 2020
- Høring
- Kriterier og indikatorer er lagt frem i proposisjonen om reindrifftsavtalen
- Rapportering i Prop 1 S

Foto: Tom Gustavsen



Arbeidsgruppe beredskap

- Gjennomgå beredskapen i reindriften
- Foreslå langsiktige klimatilpasningstiltak for perioder med låste beiter
- Sammensetning:
 - Tom Lifjell, NRL
 - Berit Risten Inga Eira, NRL
 - Per John Anti, NRL
 - Morten Floor, Landbruks- og matdepartementet (leder)
 - Kurt Sara, Statsforvalteren i Troms og Finnmark
 - Jan Gunnar Brattli, Statsforvalteren i Troms og Finnmark
 - Christian Brun-Jenssen, Statsforvalteren i Nordland.

Foto: Erlend Winje, NIBIO



Greensekryssende reindrif

- Norsk-finsk reingjerdekonvensjon

- Overenskomst med Russland

Reinbeite Norge-Sverige:

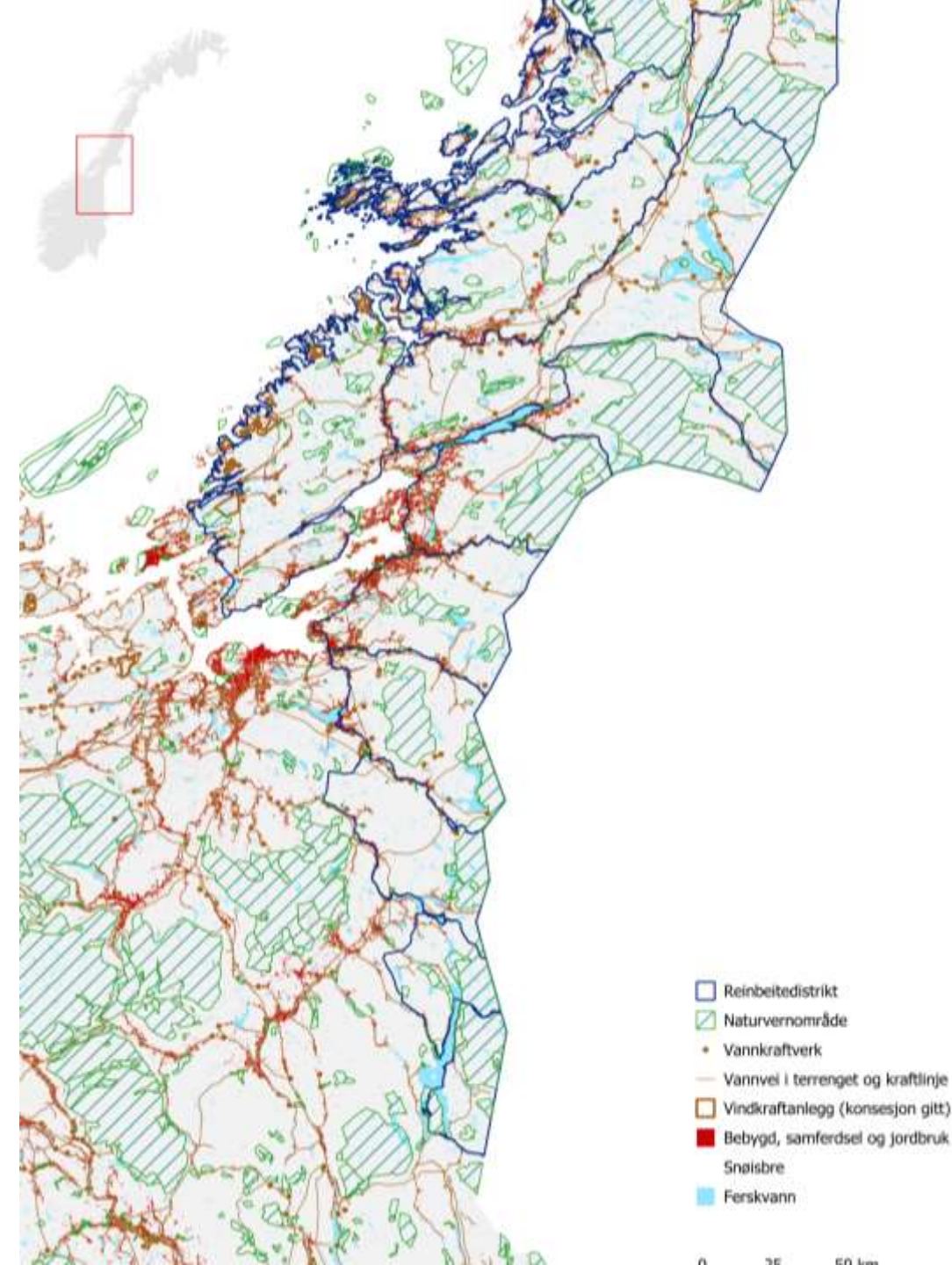
- Møte mellom norsk og svensk minister 2022
- Startet et nytt arbeid høsten 2022
- Har en god dialog med Sverige i dette arbeidet.

Foto: Tom Gustavsen



Ivaretagelse av reindriftenes arealer

- Det samiske reinbeiteområdet dekker 40 pst av fastlandsarealet
- Av dette er mye av arealet i bruk til andre formål
- Eksempel fra Trøndelag



Kilde: NIBIO



Utfordringer

- Reindriften må tidlig inn i planprosessene
- Gode konsekvensutredninger som synliggjør den samlede belastningen for reindriften
- Forstyrrelser
 - Ulikt ut fra sted og tid
 - Ulikt også når det gjelder alder og kjønn
 - Behov for mer kunnskap
- Kunnskap hos myndigheter og utbyggere
- Kapasitet hos reindriften
- Felles kunnskapsgrunnlag

Foto: Tom Gustavsen



Tiltakspakke reindrift og energi

Bakgrunn:

- Konfliktnivå reindrift og energi
- Målkonflikter – bygge ut mer energi og ivareta reindriftens arealer

Formål:

- legge til rette for ivaretakelse av reindriften ved planlegging og utbygging av energi



Tiltakene

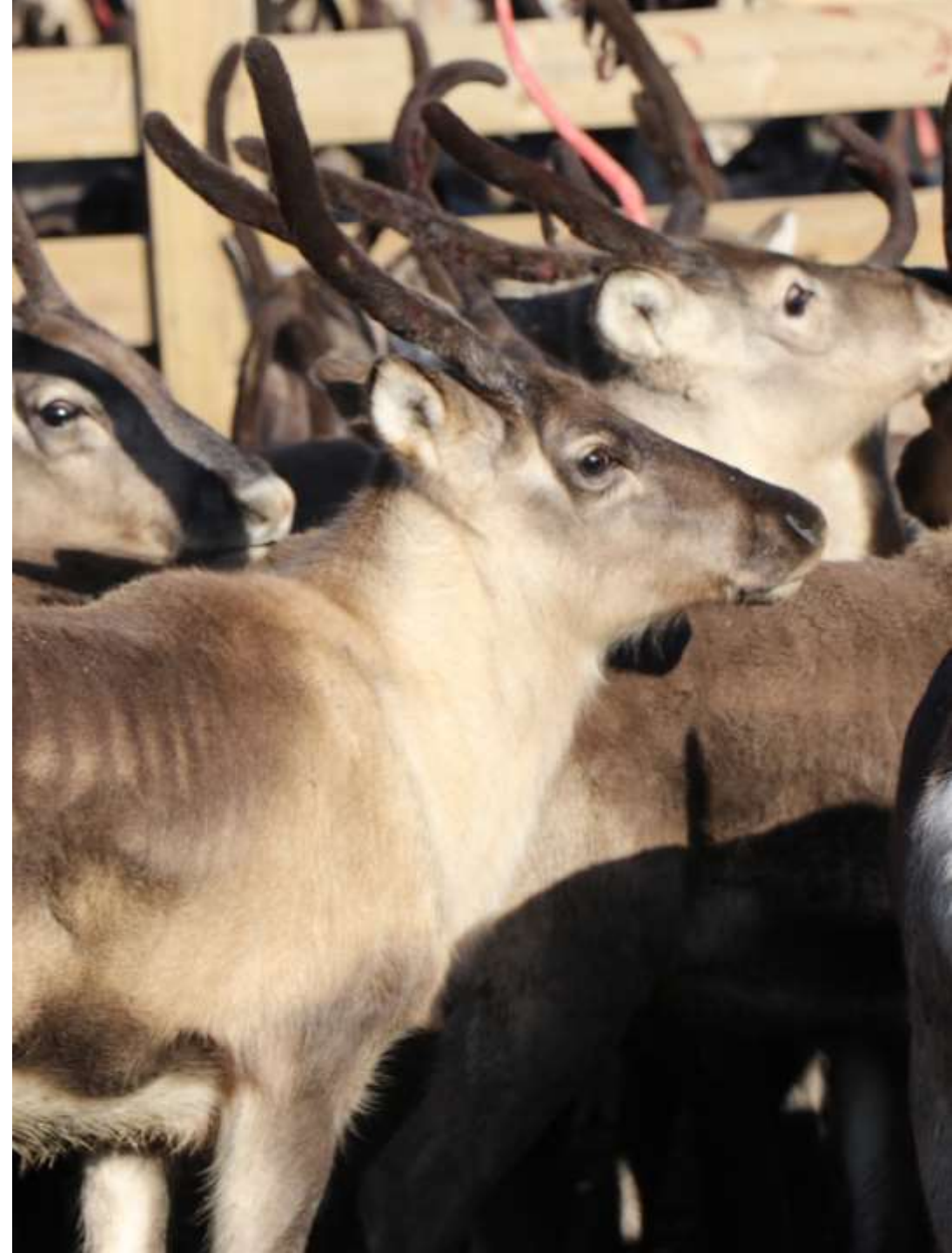
- Tiltak for avveininger mellom ulike typer arealbruk
- Tiltak som kan kompensere for ulemper
- Tiltak for å styrke medvirkning
- Tiltak for bedre konsekvensutredninger
- Tiltak for bedre konsesjonsprosesser
- Tiltak for å vurdere behov for regelendringer knyttet til tidligere rettslig avklaring
- Tiltak som skal sikre reindriften en del av verdiskapingen fra vindkraft

Foto: LMD



Status

- Statlige planretningslinjer på høring
- Metodikk for konsekvensutredning av reindrift
- Rovvilt - konsultasjoner
- Reindriftsavtalen
 - Økning av distriktstilskuddet
 - Styrking av NRLs rådgivningstjeneste i arealsaker
- Forbedringer av arealbrukskartene
- Tilskudd til reindriften for andel av verdiskaping fra vindkraft
- Kontaktforum reindrift
- Utredning tilbakeføring av areal



Oppfølging av meklingsavtale Fosen

- Staten har forpliktet seg til å sikre et vinterbeite utenfor Fosen reinbeitedistrikt for Nord-Fosen sijte og Sør-Fosen sijte
- Reindriften må samtykke til at arealet oppfyller kriteriene:
 - Gir reindriften nødvendige rettigheter
 - Legger til rette for god dyrevelferd og produksjon, og driftsmessige forhold
- Gjennomføres ved en reguleringsprosess
- Mål om at tilleggsarealet kan tas i bruk vinteren 2026/2027
- Siste frist er fem år etter inngåelse av avtalen



Takk for oppmerksomheten!

