



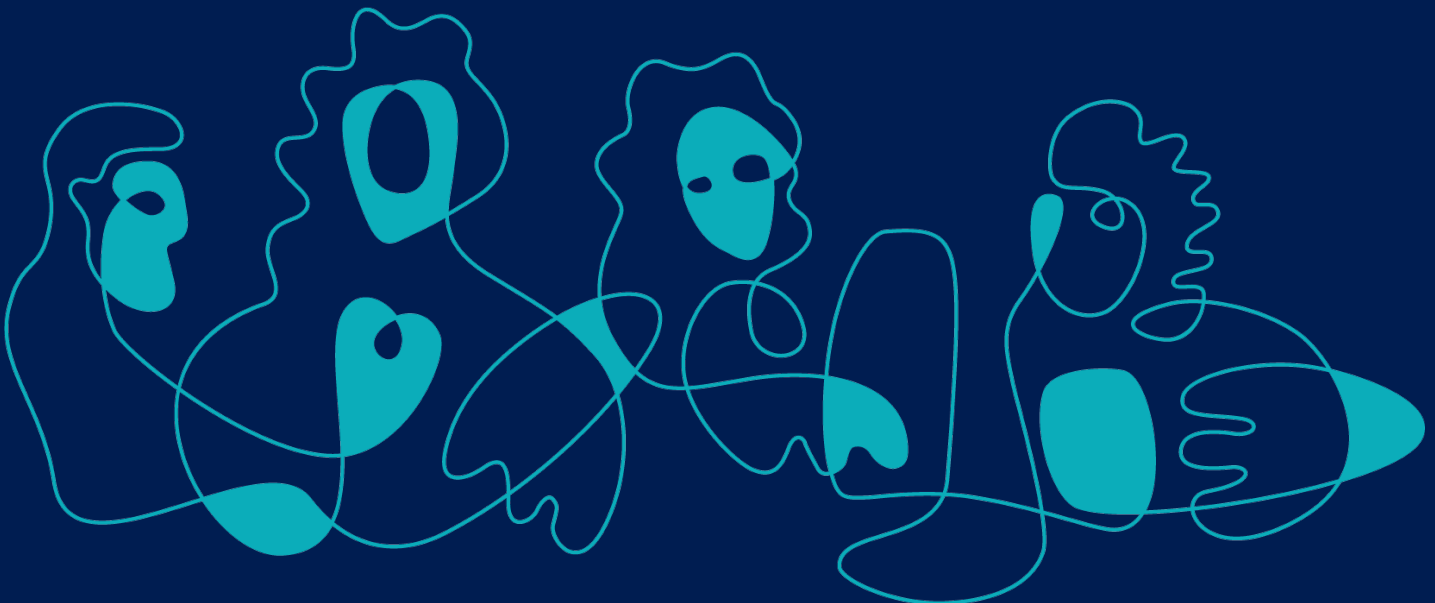
Kommunal- og
moderniseringsdepartementet



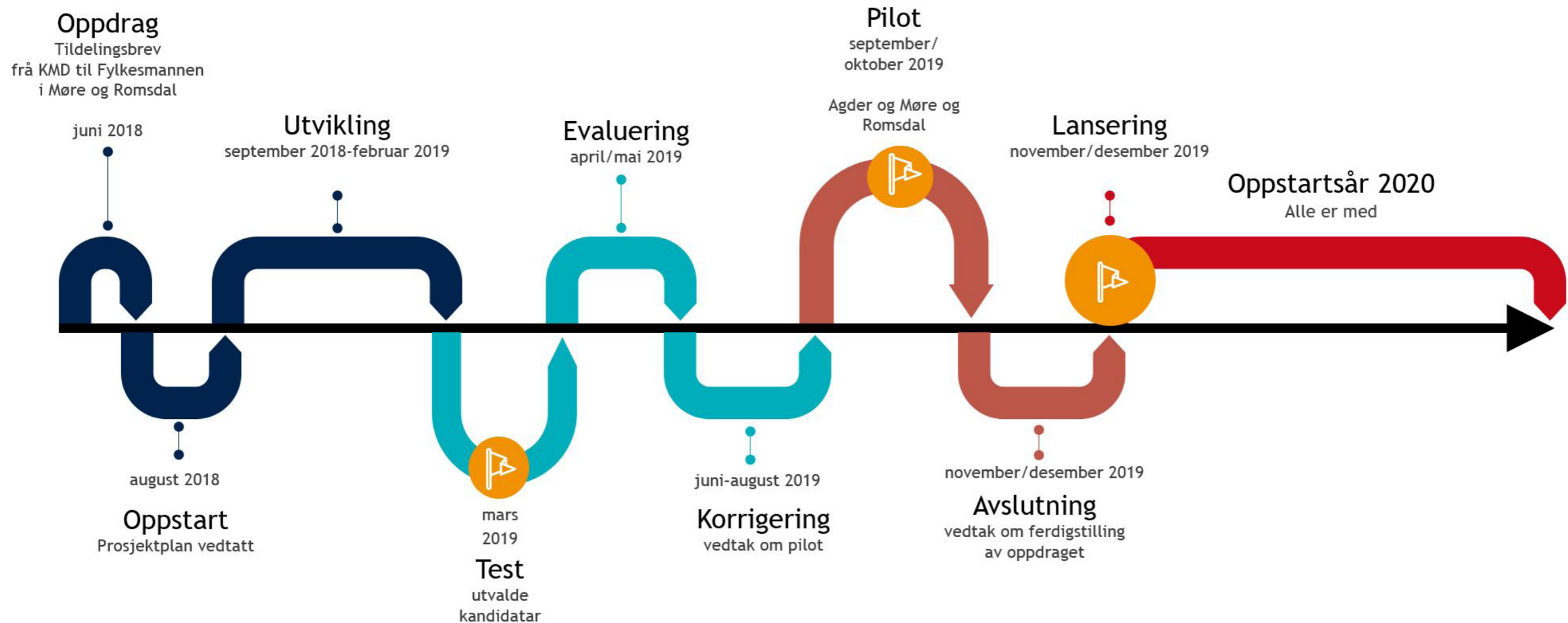
Fylkesmannen

TILSYNSKALENDEREN

Kalender for tilsyn med kommunane



- Felles tilsynskalender for kommunar, kontrollutvalssekretariat og statlege etatar -



Figur: Tidslinje med markering av ulike fasar i utviklingsprosjektet

Oppdrag

KMD signaliserte i Kommuneproposisjonen for 2018 at det bør leggest til rette for å vidareutvikle praktiske samordningsverktøy, som til dømes tilsynskalender. I supplerande tildelingsbrev frå KMD 2018, sitat: "Fylkesmannen i Møre og Romsdal skal benytte midlene til å utvikle en tilsynskalender i henhold til prosjektplan av 14. juni 2018 som kan brukes av alle embeter og andre statlige tilsynsmyndigheter. Målet er at tilsynskalenderen skal gi både kommunene og statlige tilsynsmyndigheter oversikt over planlagte og gjennomførte tilsyn."

Oppstart

Prosjektet starta 30. august 2018. Tilsynskalenderen skal vere eit godt verktøy både for kommunane og dei statlege tilsynsaktørarane. Det er eit mål at tilsynsmyndighetene ikkje må registrere tilsyn fleire gonger, men at kalenderen legg til rette for uttrekk frå eksisterande system.

Utviklingsfase

Målet er at tilsynskalenderen skal gi både kommunane og statlege tilsynsmyndigheter oversikt over planlagde og gjennomførte tilsyn, samt oversikt over forvaltningsrevisjonar i kommunane. Fylkesmannen i Møre og Romsdal leier utviklingsarbeidet gjennom ei styringsgruppe og ei prosjektgruppe.

Test og pilot

I mars 2019 blir det test av første utgåve av tilsynskalenderen. Det er valt ut einskildkommunar, eit statleg tilsyn og eit kontrollutvalssekretariat. Etter testen blir det gjort nødvendige korrigerings i kalenderen før den blir pilotert i september 2019. Det er fylka Møre og Romsdal og Agder som skal delta i piloten, der Fylkesmennene leier arbeidet. Piloten skal være den første reelle testen for alle funksjonane i kalenderen.

Lansering

Etter pilotering og evaluering, samt justeringar, er målsettinga at kalenderen kan takast i bruk i løpet av november/desember 2019. Kalenderen skal vere så intuitiv og enkel å bruke at det ikkje skal vere naudsynt med noko omfattande opplæring. Enkel opplæring i bruk av kalenderen vil skje parallelt med lansering.

Oppstartsår 2020

2020 blir det første året der tilsynskalenderen blir teken i bruk. Dette året vil vere viktig for innarbeiding av nye rutinar i samband med den nye tilsynskalenderen.

Kalender for tilsyn med kommunene

- Oppdragsdokument frå Kommunal- og moderniseringsdepartementet
- Supplerende tildelingsbrev 2-2018 til Fylkesmannen i Møre og Romsdal
- Tildelingsbrev 2019
- Prosjektplan "Kalender for tilsyn med kommunane - tilsynskalenderen"

Styringsgruppe

Rigmor Bråste

Jan-Gabriel Gabriel
Grete Teigland
Helge Mogstad
Alv Walgermo

kst. Fylkesmann i Møre og Romsdal, leiar av styringsgruppa

Kommunal- og moderniseringsdepartementet
FM i Møre og Romsdal
FM i Møre og Romsdal
FM i Møre og Romsdal

Prosjektgruppe

Vigdis Rotlid Vestad

Elin Røshol
Frank Hofslundsengen
Bjørn Tore Årøy
Jostein Nordhus
Sigrid Hynne
Fakra Butt
Valborg Engan

Fylkesmannen i Møre og Romsdal, prosjektleiar


FM i Møre og Romsdal
FM fellesadministrasjon
FM fellesadministrasjon
FM i Agder
FM i Trøndelag
FM i Oslo og Viken
Arbeidstilsynet

Kontaktpersonar

Evy Jørgensen	FM i Troms og Finnmark
Maren Skåden	FM i Rogaland
Robert Isaksen	FM i Nordland
Marit Gilleberg	FM i Innlandet
Anne K. Eitungjerde	FM i Vestland
Petter Lodden	FM i Vestfold og Telemark
Gunnbjørg Kindem	DSB samordningsseksjonen
Knut Torget	DSB
Valborg Engan	Arbeidstilsynet
Ronny Jørgenvåg	Arbeidstilsynet
Mathieu Veulemans	Miljødirektoratet
Arve Slemdal	Utdanningsdirektoratet
Marie Lilleløkken	IMDI
Lars Elsrud	Kartverket
Siri Bækkevold	Statens helsetilsyn
Hallstein Husand	Datatilsynet
Kjetil Reithaug	Arkivverket
Hilde Bremnes	Mattilsynet
Henning Harsem	Statens vegvesen
Sven M. Tønnessen	Kystverket

Jostein Støylen	Vestkontroll
Renate Borgmo	NKRF
Anne-Karin F. Pettersen	FKT
Therese H. Karlseng	KS
Tor Harald Hustad	MR fylkeskommune

Prosjektleiar:

 Fylkesmannen i Møre og Romsdal

