



Fylkesmannen i Trøndelag
Tröndelagen fylhkenålma

ROS Tröndelag

Selbu 16. oktober 2018

Henning Irvung | seniorrådgiver

<https://tv.nrk.no/serie/valkyrien>



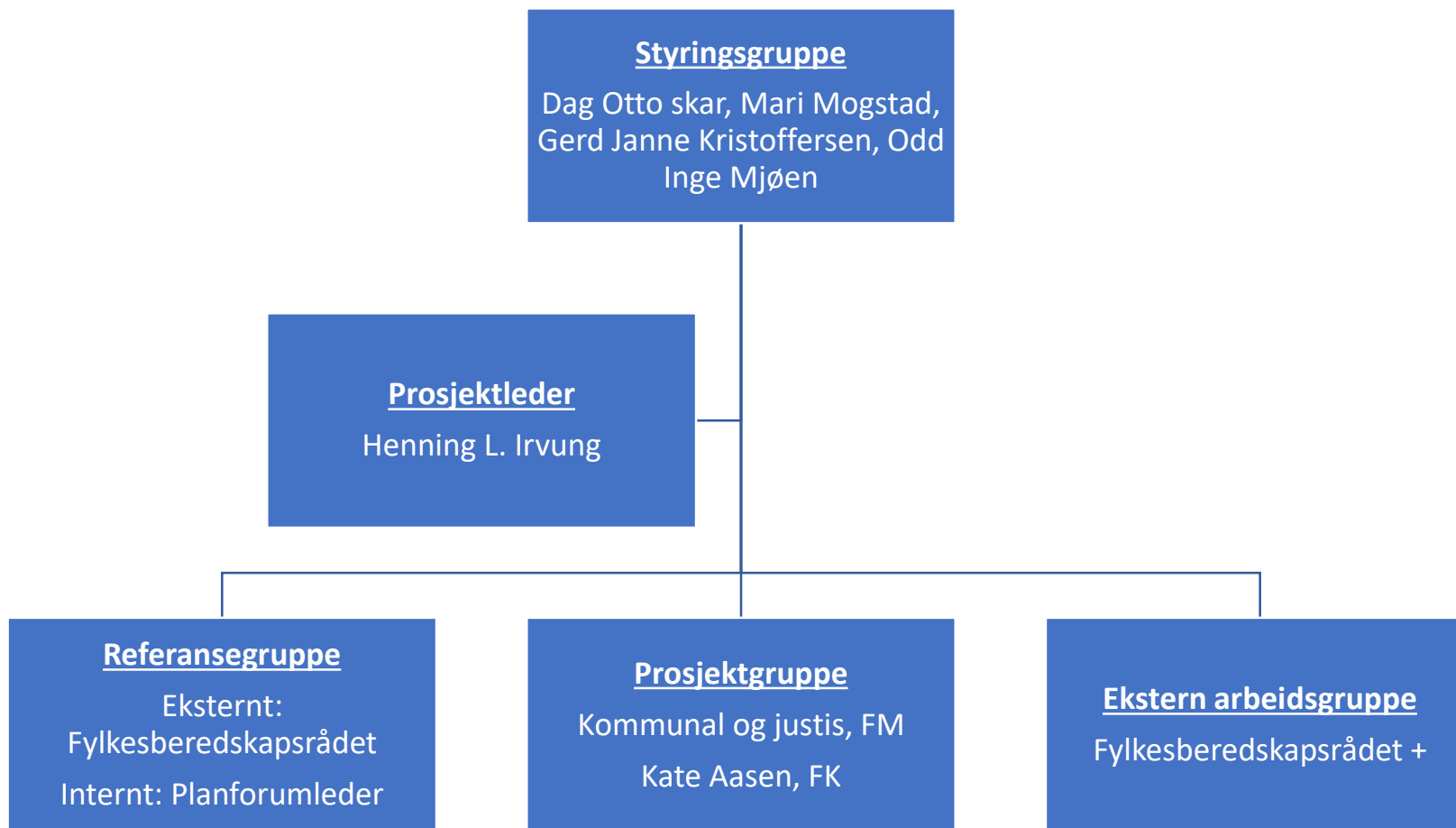
Byen er i unntakstilstand.
Og det kommer til å bli verre.



Vi har akutt mangel på drivstoff.
Det er full stopp på fly, tog og bane.

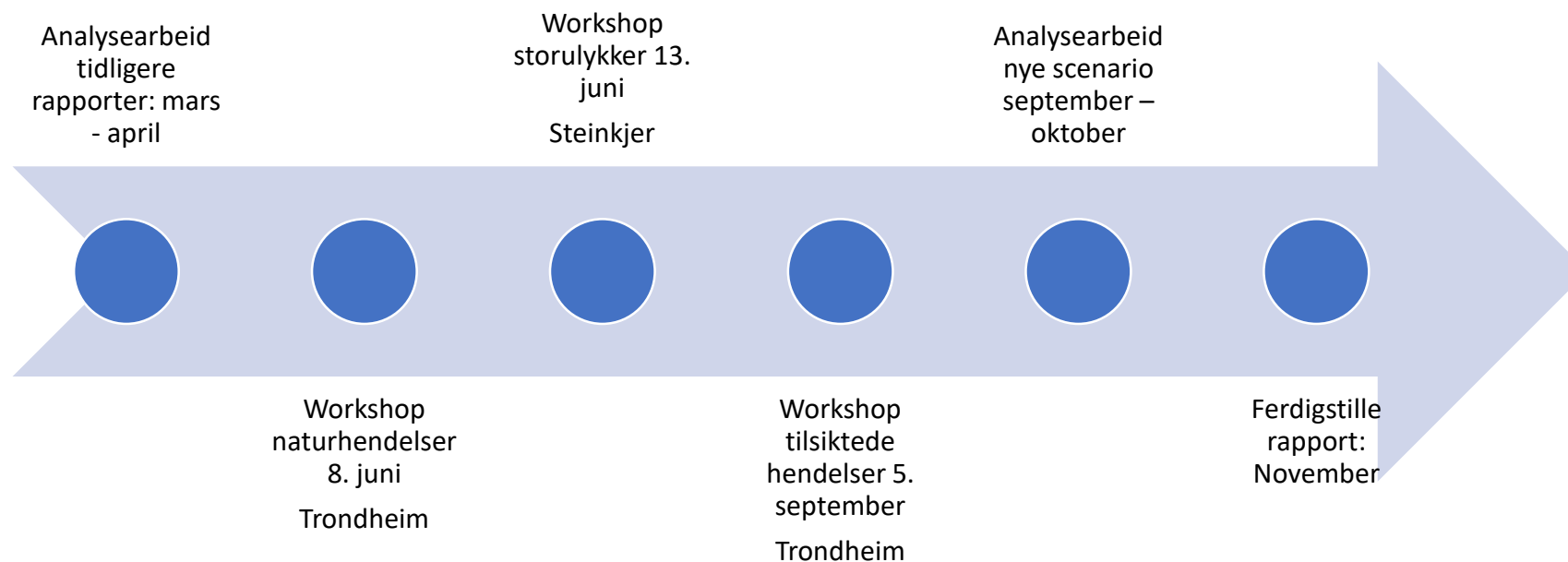


Mobilnett og bredbånd har vært nede
i to døgn allerede. Da er alt dødt.



Fremdriftsplan

► Tidslinje



Formål

- ▶ **Det skal gjennomføres en helhetlig ROS-analyse for Tröndelag. Arbeidet skal bidra til å öke robusthet og gi innspill til risikoreduksjon og beredskap innen kritiske samfunnsfunksjoner og infrastruktur.**
- ▶ FylkesROS skal danne en felles plattform for å forebygge uönskede hendelser og styrke samordningen av det regionale arbeidet med beredskap og krisehändtering.
- ▶ FylkesROS skal gi fylkesmennene et bedre grunnlag for å:
 - ivareta den regionale samordningsrollen
 - ivareta rollen som pådriver for samfunnssikkerhet i fylket
 - ivareta beredskapsplanlegging innad i embetet og ut mot andre aktörer
 - gi innspill i forbyggende samfunnssikkerhetsarbeid etter plan- og bygningsloven
 - gi innspill til kommunenes arbeid med oppfølging av kommunal beredskapslikt
- ▶ FylkesROS skal munne ut i en felles plattform for å forebygge uönskede hendelser og styrke samordningen av det regionale arbeidet med samfunnssikkerhet, beredskap og krisehändtering
- ▶ FylkesROS skal følges opp med en egen oppfølgingsplan med ansvarsavklaringer og prioriterte tiltak, som skal være fireårig og oppdateres årlig.

Effektmaal

- gi en oversikt over de mest kritiske risiko- og sårbarhetsforhold i fylket, og hvordan de påvirker kommunene i fylket
- avdekke sårbarhet og gjensidige avhengigheter
- avdekke sårbarheter i systemer
- foreslå tiltak for hvordan risiko og sårbarhet kan reduseres og håndteres
- økt kompetanse og forståelse for tverrsektorielle risikoer, sårbarheter og gjensidig avhengighet
- gi planleggingsgrunnlag og beslutningsstøtte i fylkets og kommunenes arbeid med samfunnssikkerhet og beredskap
- dokumentasjon av oppfylte lovkrav
- **peke ut retningen for kommunenes videre arbeid med samfunnssikkerhet og beredskap**

ROBUST TRÖNDELÄG

Avgrensning og prosess

- ▶ Økonomi er ikke en del av vurderingsgrunnlaget
 - Det er vanskelig å vurdere økonomisk konsekvens ved de ulike hendelsene samt at kartlegging av økonomisk risiko og sårbarhet vil gi begrenset merverdi til regionalt risiko- og sårbarhetsbilde.
- ▶ Nasjonal styringsevne og territoriell kontroll er ikke en del av omfanget
 - Dette blir kun omtalt på generelt grunnlag i ROS-rapporten.

Prosess

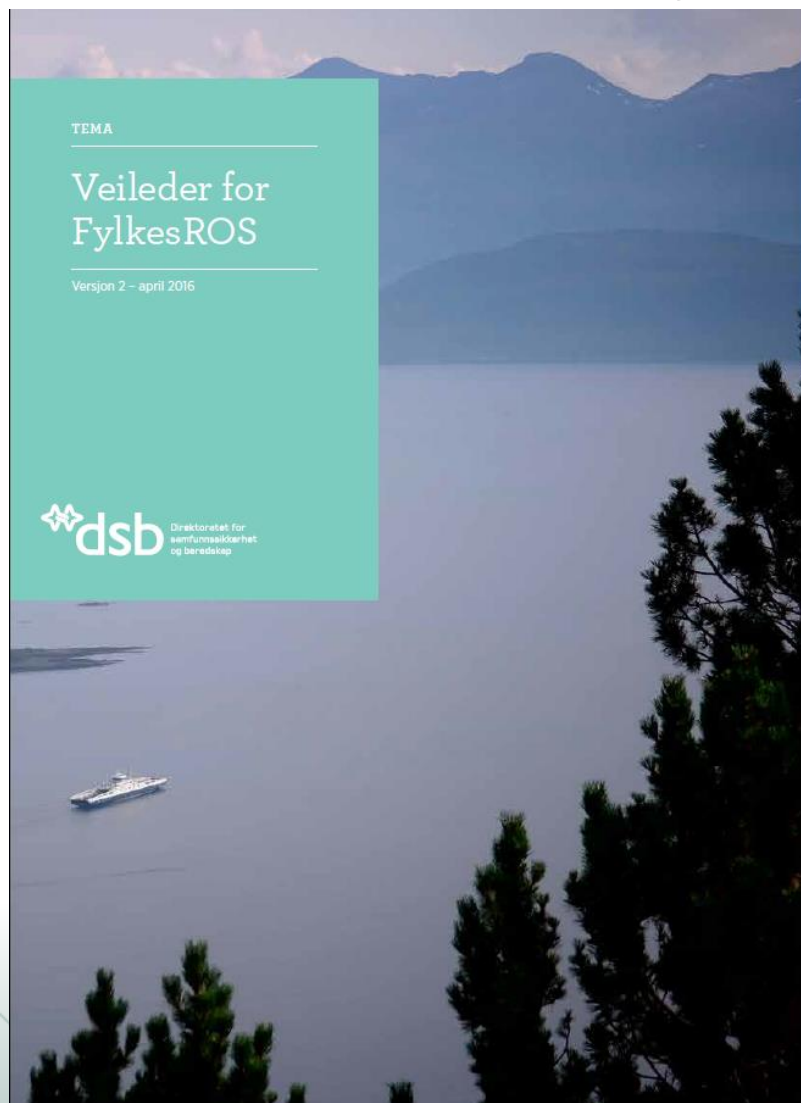
- Tre arbeidsmøter, gjøres i fellesskap
- Innspillene fra arbeidsmøtene benyttes som underlag til utkast til ROS-analyserapport
- Det utarbeides én ROS-rapport, med følgende temaer:
 - naturhendelser,
 - store ulykker,
 - tilsiktede hendelser

Veileder FylkesROS

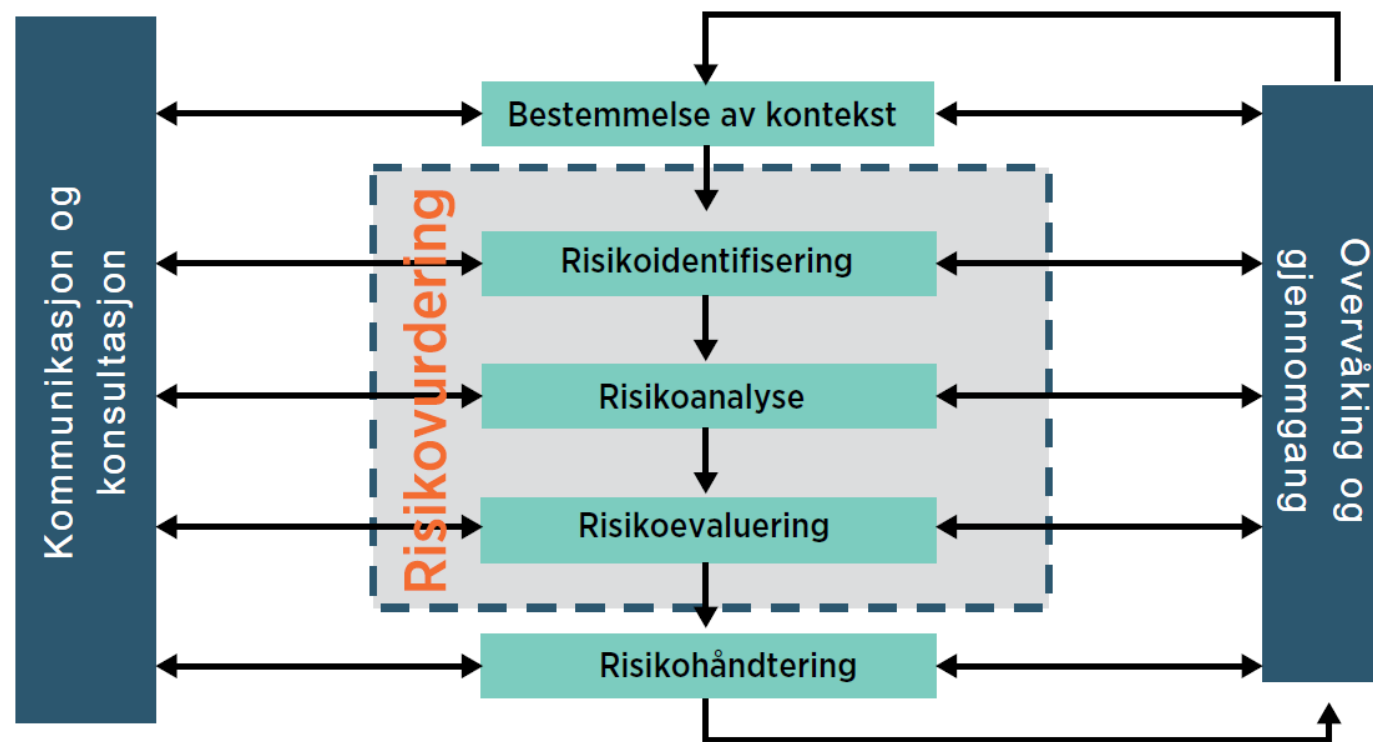
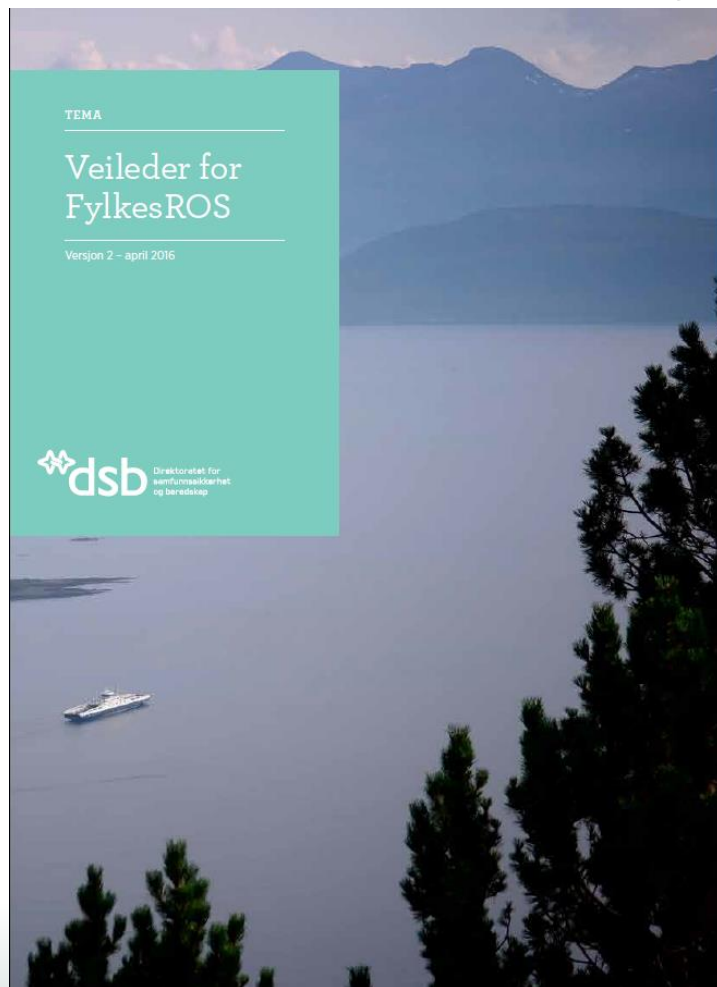
Nasjonalt risikobilde (NRB) definerer følgende samfunnsverdier og konsekvenstyper:

SAMFUNNSVERDI	KONSEKVENSTYPE
Liv og helse	Dødsfall Skader og sykdom
Natur og miljø	Langtidsskader på natur Skader på kulturmiljø
Økonomi	Direkte tap Indirekte tap
Samfunnsstabilitet	Psykologiske og sosiale reaksjoner Påkjenninger i dagliglivet
Demokratiske verdier og styringsevne	Demokratiske verdier og nasjonal styringsevne Territoriell kontroll

TABELL 1. Samfunnsverdier og konsekvenstyper fra NRB 2013.

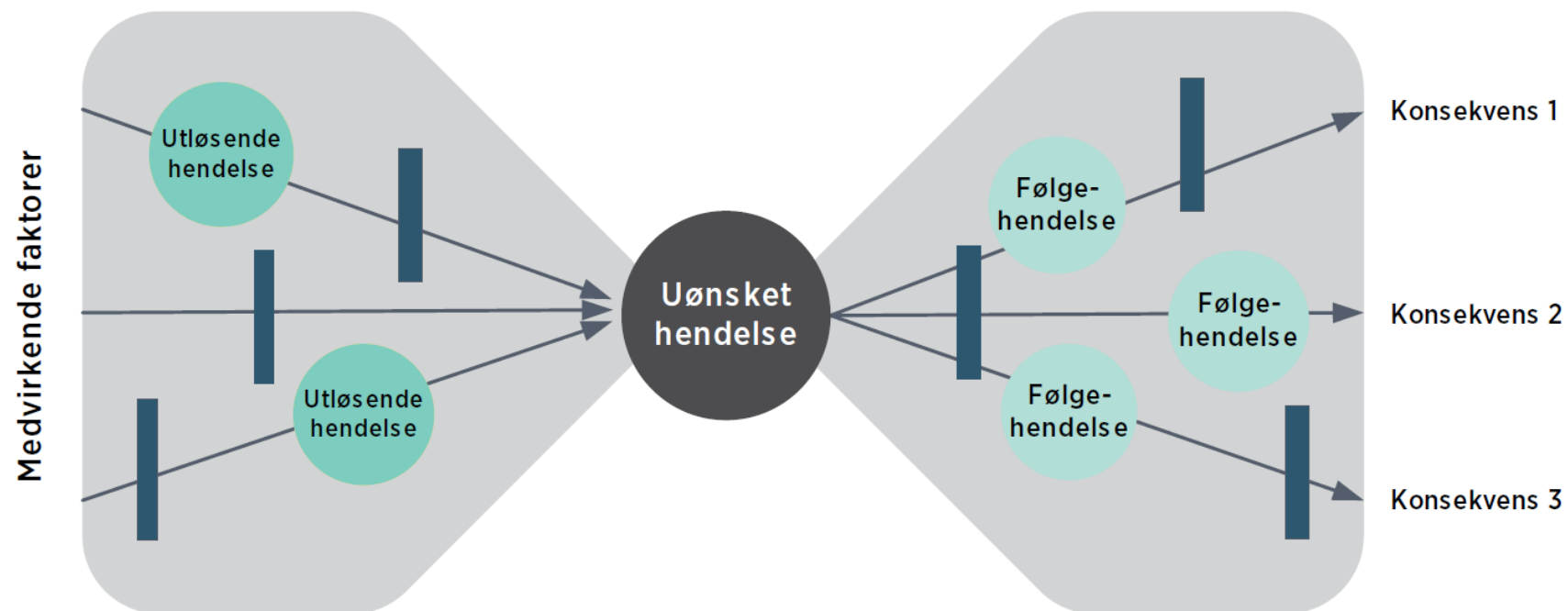
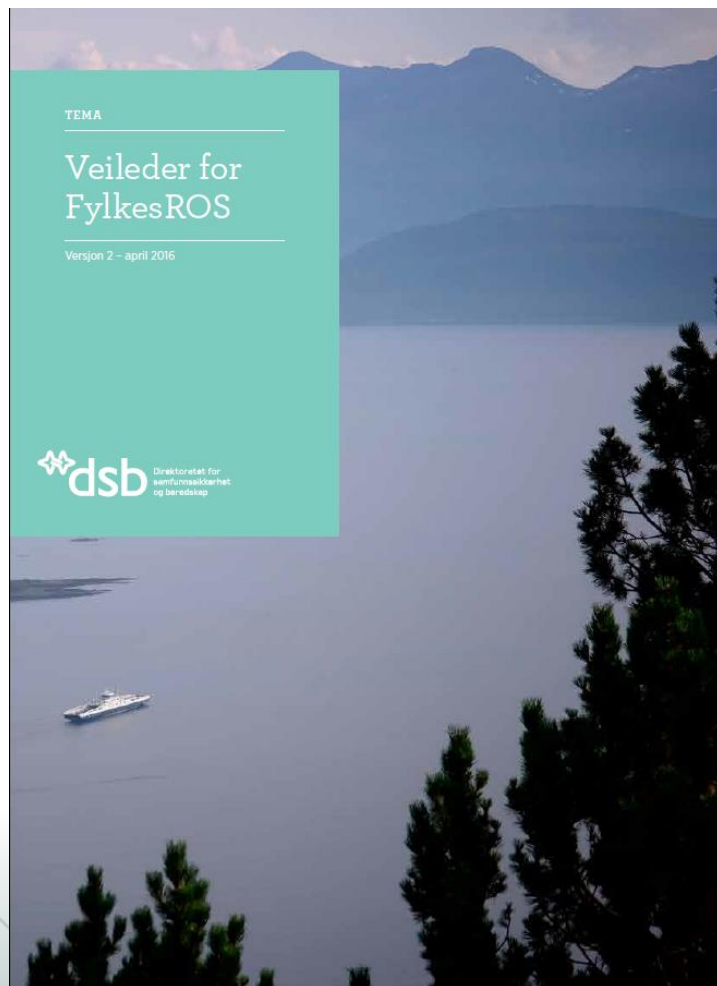


Veileder FylkesROS



FIGUR 2. De ulike trinnene som inngår i risikostyringsprosessen (NS-ISO 31000:2009 Risikostyring – prinsipper og retningslinjer).

Veileder FylkesROS

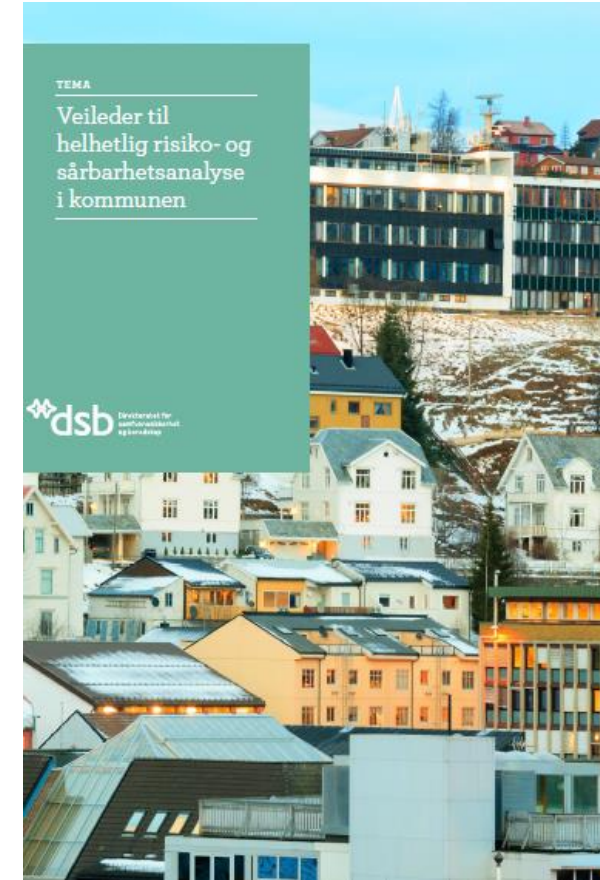


FIGUR 4. Sløyfediagrammet er en modell av risikoanalyseprosessen hvor venstre side illustrerer hva som skjer før hendelsen inntreffer, og høyre side hva som skjer etterpå. Til sammen utgjør dette en hendelseskjede.

Hva er ROS-analyse?

Risiko- og sårbarhetsanalyse (ROS-analyse)

- ▶ **Risiko:** Vurdering av om en hendelse kan skje, hva konsekvensene vil bli og usikkerheten knyttet til dette
- ▶ **Sårbarhet:** Uttrykk for de problemer system får når det utsettes for en uønsket hendelse, samt de problemer systemet får med å gjenoppta sin virksomhet etter at hendelsen har inntruffet.
- ▶ Fokuserer i større grad på konsekvens enn på sannsynlighet/frekvens
- ▶ Eksempler på ROS-analyser
 - Nasjonalt risikobilde/krisescenarioer
 - **Fylkes-ROS**
 - Kommunal helhetlig ROS-analyse
 - Overordnet ROS-analyse for universitet eller høyskole, ROS-analyse av en reguleringsplan, en ny vegstrekning, nytt bygg, sektorvise ROS-analyser etc.





Profil



1. Styring og kriseledelse
2. Forsvar
3. Lov og orden
4. Helse og omsorg
5. Redningstjenesten
6. IKT-sikkerhet
7. Natur og miljø
8. Forsyningssikkerhet
9. Vann og avløp
10. Finansielle tjenester
11. Kraftforsyning
12. Elektroniske kommunikasjonsnett og tjenester

Profil

- ▶ The Seven Baseline Requirements
 1. Sikre kontinuitet for styresmaktene og kritiske offentlige tjenester
 2. Sikre en robust kraftforsyning
 3. Sikre evnen til å håndtere ukontrollert forflytning av mennesker
 4. Sikre robust mat- og vannforsyning
 5. Sikre evnene til å håndtere masseskadesituasjoner
 6. Sikre robuste sivile kommunikasjonssystemer
 7. Sikre robuste transportsystemer

Scenariorinndeling

- ▶ Naturhendelser
- ▶ Storulykker
- ▶ Tilsiktede hendelser

Rapporten

- ▶ Robust Trøndelag (NATOs BLR/Samfunnets kritiske funksjoner)
 - ▶ Revisjon tidligere rapporter/scenario
 - ▶ Komplettere med nye scenario
- På bakgrunn av rapporten lages en fireårig oppfølgingsplan

- ▶ www.menti.com
- ▶ Kode: 51 17 00

Ser vi hele bildet?



Ser vi hele bildet?



Gradert ROS



BEGRENSET

KONFIDENSIELT

HEMMELIG

**STRENGT
HEMMELIG**