

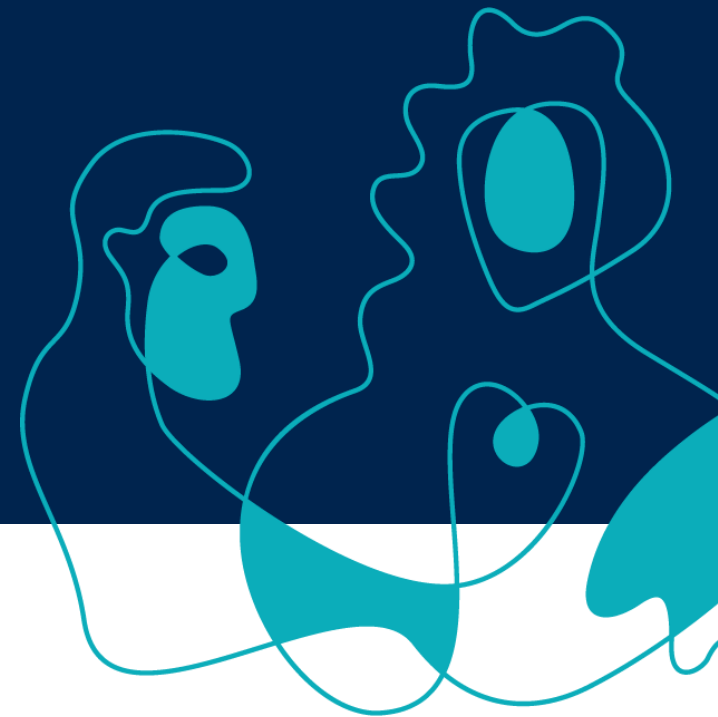
# Fredagsprat med Fylkesmannen

Hva trenger NAV å vite om introduksjonsprogrammet i et nåtids- og fremtidsrettet perspektiv?



Fylkesmannen i Trøndelag

*Trööndelagen fylhkenålma*



20.11.2020



## Sosialtjenesteloven § 1 første ledd:

«Formålet med loven er å bedre levekårene for vanskeligstilte, **bidra til sosial og økonomisk trygghet**, herunder at den enkelte får mulighet til å leve og bo selvstendig, og fremme overgang til arbeid, sosial inkludering og aktiv **deltakelse i samfunnet.**»

## Introduksjonsloven § 1:

«Formålet med denne loven er å **styrke** nyankomne innvandreres **mulighet for deltakelse i yrkes- og samfunnslivet**, og deres **økonomiske selvstendighet.**»

## Integreringsloven § 1 første ledd:

«Formålet med loven er at innvandrere tidlig **integreres i det norske samfunnet og blir økonomisk selvstendige.** Loven skal bidra til at innvandrere får gode norskkunnskaper, kunnskap om norsk samfunnsliv, formelle kvalifikasjoner og en **varig tilknytning til arbeidslivet.**



Hva vil det være særlig aktuelt at NAV, flyktningetjenesten og voksenalderen samarbeider om fremover?



# Hva trenger NAV å vite?

1. Hva går dagens introduksjonsprogram ut på?
2. Overgangen fra flyktningetjenesten til NAV; hvorfor avsluttes egentlig introduksjonsprogrammet?
3. Hva er de sentrale endringene i den nye integreringsloven?



# Hva går dagens introduksjonsprogram ut på?

Formålet med introduksjonsprogrammet er å:

- Gi grunnleggende ferdigheter i norsk og norsk samfunnsliv
- Forberede for deltakelse i yrkeslivet

Programmet er helårig og på fulltid (37,5 timer per uke)

Programmet må inneholde:

- Norskopplæring
- Samfunnskunnskap
- Arbeids- eller utdanningsrettede tiltak



# Hva går dagens introduksjonsprogram ut på?

Alle deltakere skal ha en individuell plan

- Planen skal utformes på bakgrunn av kartlegging av deltakerens opplæringsbehov og aktuelle tiltak som er tilpasset deltakerens behov
- Planen inneholder; oppstartsdato, tidsfaser og tiltakene i programmet

Dersom man fyller vilkårene i introduksjonsloven § 2, har man ikke bare en rett, men også en plikt til å delta i introduksjonsprogram

Introduksjonsstønad utgjør som hovedregel årlig 2 G (kr. 16.808,- per mnd.)



# Hvorfor avsluttes introduksjonsprogrammet?

## En naturlig avslutning av programmet

- Introduksjonsprogrammet avsluttes når programtiden i vedtaket utløper (ca. 1-2 år)

## Programmet kan vare lengre enn programtiden i vedtaket dersom:

- Deltakeren har hatt permisjon (f.eks. pga. sykdom eller arbeid på fulltid)
- Kommunen vedtar å forlenge programmet inntil 1 år til (totalt 3 år)
- Midlertidig lov som følge av Covid-19 gir også adgang til å legge til programtid

## Stans av introduksjonsprogrammet

- Programmet kan stanses på grunn av den enkeltes forhold (helse, betydelig fravær, adferd - en form for oppsigelsesadgang for kommunen)



Hva er de sentrale endringene i den nye loven?



Oppholdstillatelse <i>før</i> 01.01.2021	Oppholdstillatelse <i>etter</i> 01.01.2021
Introduksjonsloven	Integreringsloven
Forskrift om fravær og permisjon ved nyankomne innvandreres deltakelse i introduksjonsordning	Forskrift til integreringsloven
Forskrift om opplæring i norsk og samfunnskunnskap for nyankomne innvandrere	Midlertidig lov om tilpasninger i integreringsloven for å avhjelpe konsekvenser av utbrudd av covid-19
Forskrift om behandling av personopplysninger etter introduksjonsloven	
Midlertidig lov om tilpasninger i introduksjonsloven for å avhjelpe konsekvenser av utbrudd av covid-19	



# Introduksjonsprogrammets varighet skal i større grad tilpasses den enkeltes behov

Deltakergrupper	Slutt mål	Programmets varighet
Deltakere som minimum har videregående utdanning fra før	Må ha slutt mål om arbeid eller kvalifisering til høyere utdanning	3 mnd. – 6 mnd. + 6 mnd.
Deltakere under 25 år som ikke har utdanning på videregående nivå fra før	Skal som hovedregel ha slutt mål om å fullføre videregående opplæring	3. mnd. – 3 år + 1 år
	Andre slutt mål enn fullføring av videregående opplæring	3. mnd. – 2 år +1 år
Andre deltakere	Slutt mål om arbeid eller å fullføre deler grunnskolen eller videregående opplæring	3. mnd. – 2 år + 1 år
	Slutt mål om å fullføre hele videregående opplæring	3. mnd. – 3 år + 1 år



# Hva er de sentrale endringene i den nye loven?

- Økt fokus på utdanning og på at flere skal kunne fullføre videregående opplæring i selve introduksjonsprogrammet
- Programmet skal inneholde kurs i livsmestring, og foreldreveiledning dersom du har eller får barn i løpet av programmet
- Individuell plan erstattes av en «integreringsplan» og en «integreringskontrakt»

## Dere vil nå snart høre mer om:

- Krav om at den enkelte skal oppnå et minimumsnivå i norsk
- Fylkeskommunens ansvar og karriereveiledning