



● **PROSJEKT** ● **UTVIKLING** ●

Om meg...

- Gårdbruker i Melhus kommune. Melk- og kjøttproduksjon.
- Prosjektleder i Pro Invenia
 - Tidligfase eiendomsutvikling
 - Prosjekter med terrengendringer
 - Spesielt fokus på nydyrking, jordforbedring og jordflytting

Jordflytting - erfaringer

- Utbygging på Furumoen – Fabrikken til Norsk Kylling
 - Byggherre: NHP Eiendom, Delte entrepriser
 - Jordflyttingsstrategi - Vinterdrift (Video)

- Utbygging på Fannrem – Ny travlokasjon i Trøndelag
 - Byggherre: Leangentravets Eiendom, Total - og delte entrepriser
 - Jordflyttingsstrategi – Sommerdrift (Video)

Jordflytting – prosess i 3 faser

Prosjektledelse	Del-ansvarlig	Aktivitet	Faser	Tid	Kommentar
Pro Invenia AS	Oppdragsgiver	Oppstartsmøte med kommunen	Oppstart	Ledetid: x uker	Avklar prosjektmålet. Hjemlet i vedtak eller planbestemmelse.
	Pro Invenia/kommunen	Avklar mulige eiendommer for nydyrking → Google Earth			Kartlegg aktuelle eiendommer og legg de inn i Google Earth. Sjekk deretter i relevante kartdatabaser for å vurdere konsekvenser. Disse legges inn som bildeoverlegg for evalueringens del.
	Pro Invenia	Inngå avtaler med grunneiere → Mal - Grunneieravtale			Få signert grunneieravtale på eiendommer som vurderes som mest interessante.
	Pro Invenia	Feltundersøkelse → Notat – fra feltarbeidet / laboratoriet	Prosjektering og tillatelser	Ledetid: x uker	Notatet må gi informasjon om involverte teiger, prøvepunkter, jordprofil på både avtakersted og mottakersted. Laboratorieprøver tas på fysiske og kjemiske egenskaper på jorda.
	Pro Invenia/Ressursgruppe	Valg av nydyrkingsfelt → Søknad om nydyrking			Søknad om nydyrking sendes ihht veilederen. www.landbruksdirektoratet.no. Avkjøringstillatelse, tillatelse fra Mattilsynet og andre relevante tillatelser innhentes.
	Pro Invenia/Entreprenør	Avklar metode for gjennomføring → Notat – anleggsteknisk beskrivelse			Den anleggstekniske beskrivelsen skal beskrive masselogistikk, etablering av ferdelsveger og metode for utlegging.
	Pro Invenia/Ressursgruppe	Innhent tillatelser → Send inn plan for jordflytting			Plan for jordflytting skal godkjennes før igangsetting av anleggsarbeidene på utbyggingstoma. Send derfor inn plan for jordflytting når løsningsforslaget foreligger.
	Entreprenør	Klargjøring av nydyrkingsfeltet →	Utførelse og kontroll	Ledetid: x uker	Rydding og klargjøring av nydyrkingsfeltet er på kritisk linje for gjennomføring av jordflytting.
	Entreprenør	Jordflytting →			Flytting på tele mark letter gjennomføringen av flytteprosessen da en unngår pakkeskader. Det er også en fordel å ikke berøre vekstbesongen.
	Pro Invenia	Oppfølging og kontroll → Statusrapport			Utførelsen av prosjektet MA skje med prosjektleder direkte involvert. Viktige kontrollpunkter er eiendomsgrenser, forholdstall på areal, fare for pakkeskader og trafikale forhold. I tillegg er kommunikasjon med interessenter et viktig ansvarsområde.
	Pro Invenia/kommunen	Avslutning			Det utstedes en samsvarserklæring av prosjektleder og evt. kommunen i slutten av prosjektet. Den erklærer at utførelsen er gjort i henhold til den prosjerterte planen.

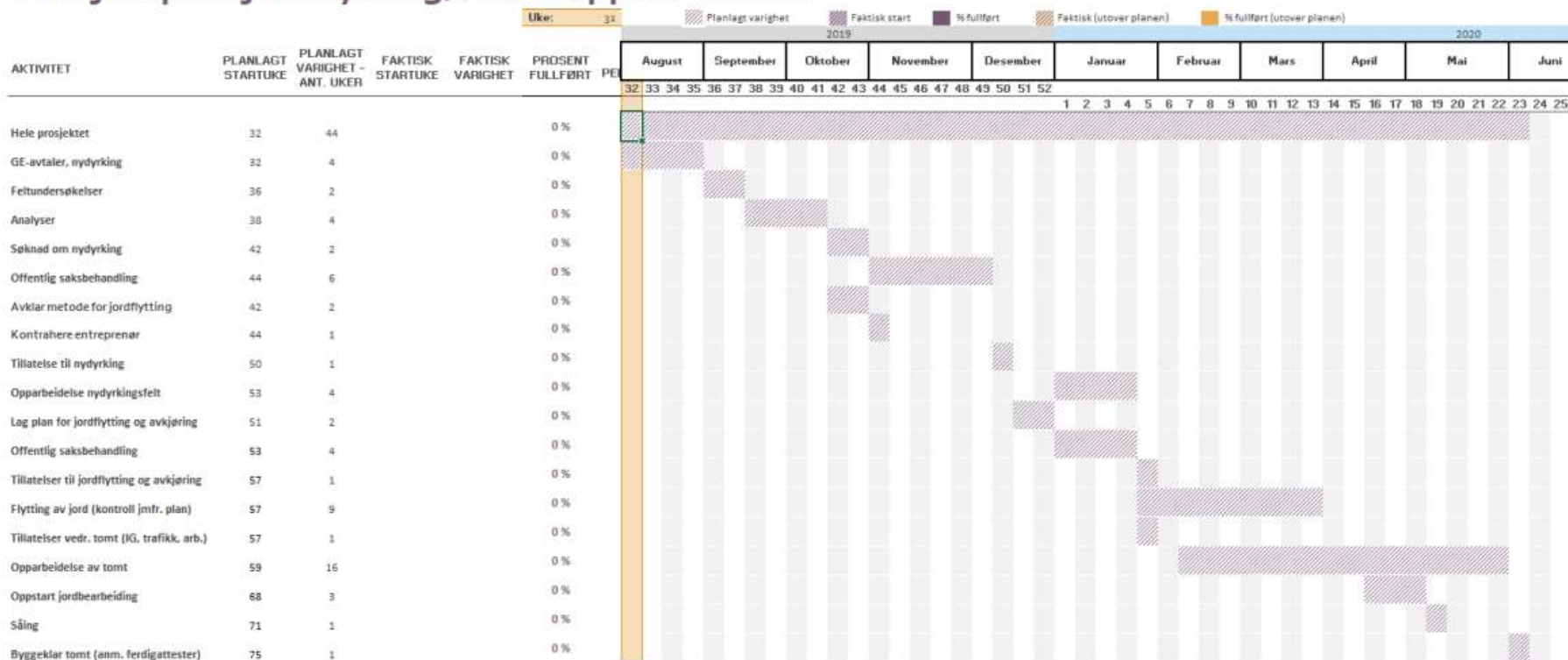
1.
 - Planbestemmelsen
 - Nydyrkingsfelt

2.
 - Undersøkelser
 - Valg av nydyrkingsfelt
 - Gjennomføringsmetode
 - Tillatelse til tiltak

3.
 - Klargjøre nydyrkingsfeltet
 - Jordflytting
 - Oppfølging og kontroll

Jordflytting - tidslinje

Prosjektplan jordflytting/tomteopparbeidelse



- Knappt ett års gjennomføringstid (uten reguleringsplan)

Jordflytting - suksessfaktorer

- Prosjektledelse
- Faglig integritet
- Jordfaglig kompetanse
- Kunnskap om lovgrunnlaget
- Gode avtaler med tvisteløsninger

Jordflytting – forslag for fremtiden

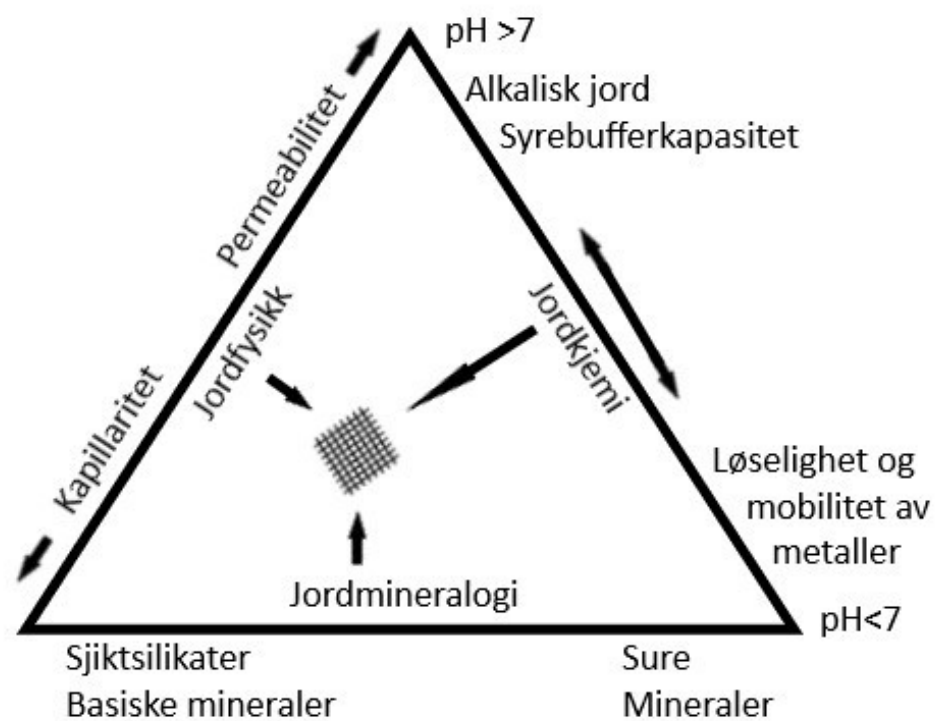
- Legge inn erstatningsarealer i KPA
- Lage bestemmelser om ulike løsningsalternativer i KPA
- Løsningsforslag for berørt dyrkamark følger reguleringsplan
- Produsere jord av lokale Geo-ressurser

Jordflytting og jordproduksjon

- Forskningsrådet har gitt midler til innovasjonsprosjekt
- Lage jord av fjell
- Inisiert av Pro Invenia, nå drevet av:
 - NTNU
 - NMBU
 - SINTEF

Jordflytting og jordproduksjon

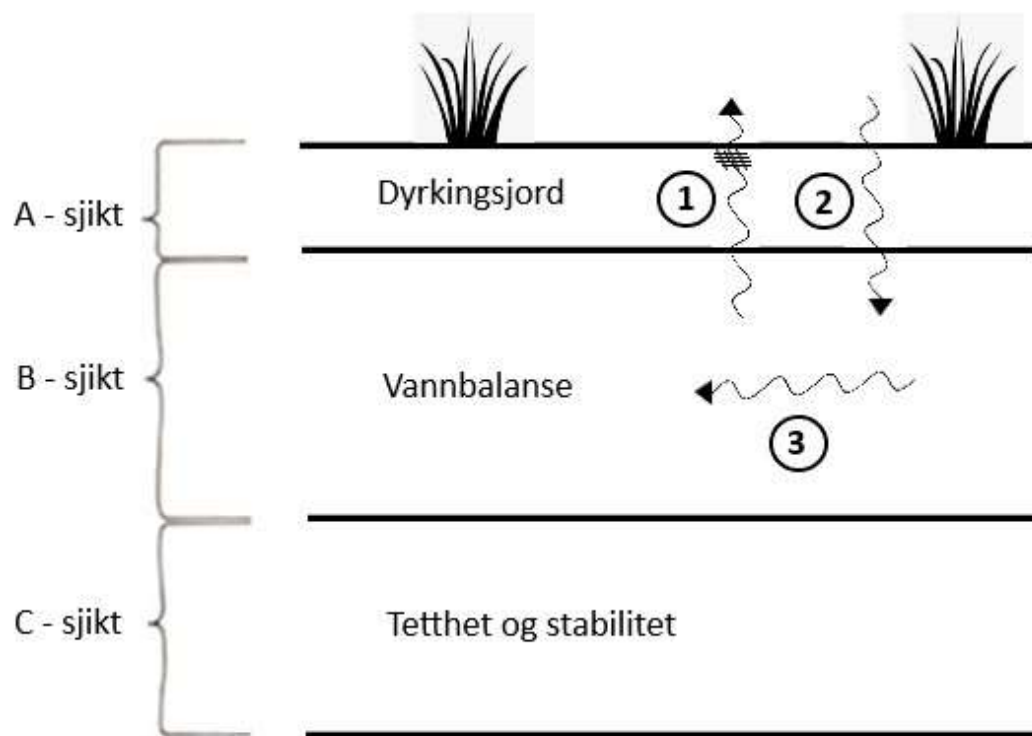
- Figur 1: Jordartsegenskaper



Figur 1: Jordartsegenskaper

Jordflytting og jordproduksjon

- Figur 2: Jordprofiler



Figur 2: Jordprofiler, med ① tørking, ② oppvæting ③ intern vanntransport

Jordflytting og jordproduksjon

- Figur 3: Ressurspyramiden



Figur 3: Ressurspyramiden som illustrerer prioriteringene i norsk og europeisk avfallspolitikk (sirkulær økonomi).



● **TAKK FOR OPPMERKSOMHETEN!** ●