



## VEDLEGG C

# FELTLOGG MILJØGEOLOGISK UNDERSØKELSE

**Oppdrag:** Samlokalisering Havforskningsinstituttet og Fiskeridirektoratet

**Dato:** Uke 45-50, 2023

**Feltpersonell:** Anna Elisabeth Mæland, Martin Steinseide og Lars Christiansen

**Ansvarlig enhet:** 10233017 Miljøgeologi Vest

**Utførende entreprenør:** Multiconsult Norge AS

**Metode:** Borerigg og boretårn

**Analyserte prøver** er fargekodet iht. Miljødirektoratets veileder for forurenset grunn (16.11.2023).

**Innmåling av prøvepunkter: Leica CS 15**

Koordinatsystem Euref 89, sone 32.

Prøvepunkt	Nord	Øst	m.o.h.
PR1	6700308,1	296790,9	1,95
PR2	6700305,2	296770,	2,36
PR3	6700295,4	296754,8	2,01
PR4	6700303,4	296742,6	1,97
PR5	6700279,7	296712,4	2,24
PR6	6700297,7	296794,7	2,18
PR7	6700294,6	296780,6	2,41
PR8	6700280,4	296766,4	1,97
PR9	6700270,3	296752,5	2,52
PR10	6700255,6	296737,3	2,32
PR11	6700281,1	296795,7	2,38
PR12	6700264,2	296782,1	2,07
PR13	6700255,9	296764,8	2,55
PR14	6700241,9	296749,6	2,39
PR15	6700265	296803,4	2,39
PR16	6700254,8	296789,2	1,98
PR17	6700241,5	296779,9	2,51
PR18	6700225	296767	2,35
PR19	6700256,4	296812,7	2,30
PR20	6700244,4	296804,5	2,20
PR21	6700231,9	296792,6	1,89
PR22	6700208,5	296781,7	2,25
PR23	6700237,2	296819,2	2,17
PR24	6700234	296807,2	2,15
PR25	6700221,4	296797,4	2,18
PR26	6700212	296791,2	2,35
PR27	6700220,7	296825,6	2,00
PR28	6700218,1	296814,4	2,17
PR29	6700201,3	296805,4	2,24
PR30	6700208	296817	2,25
PR31	6700198,2	296815,2	2,23
PR32	6700162,9	296809,1	2,29
PR33	6700169,3	296789,7	2,21
PR34	6700150,8	296778,5	2,44
PR35	6700189,6	296867,8	2,71
PR37	6700173,7	296857	2,29
PR38	6700153,9	296831,2	2,16
PR39	6700147,4	296815	2,15
PR40	6700125,8	296802,5	2,46
PR41	6700126	296803	2,50
PR42	6700312,7	296754,4	2,21
PR43	6700300,6	296716,1	2,19

**Prøvepunkt:** PR1, overflatedekke av asfalt. Metode: Sonic

PRØVE	DYP (m)	BESKRIVELSE
PR1	0-0,1	Asfalt
	0,1-0,3	Brungrå, kompakte fyllmasser av sand og grus.
	0,3-1,3	Betong, delvis oppknust.
	1,3-1,4	Boring stoppet i antatt berg eller stor blokk.

**BILDE**

0-0,4 0,4-1,4

m dybde

**Prøvepunkt:** PR2, overflatedekke av asfalt. Metode: Sonic

PRØVE	DYP (m)	BESKRIVELSE
PR2	0-0,1	Asfalt.
	0,1-0,3	Fyllmasser, pukk.
	0,3-0,7	Fyllmasser av sand, grus og stein.
	0,7-1,6	Grove fyllmasser, ingen finstoff.
	1,6-2,1	Antatt knust blokk.
	2,1-2,6	Antatt berg.

**BILDE**

0-0,7 1,1-2,1

m dybde

**Prøvepunkt:** PR3, overflatedekke av asfalt. Metode: Sonic

PRØVE	DYP (m)	BESKRIVELSE
PR3	0-0,1	Asfalt
	0,1-0,3	Avretningsmasser.
	0,3-0,6	Grå fyllmasser av stein, grus og noe sand. Lite finstoff i prøver. Betong nederst.
	0,6-2	Ingen prøve.
	2-4	Trevirke. Ingen prøve
	4-5,5	Ingen prøve. Boring stoppet i antatt berg.

**BILDE**0-0,4 0,4-0,6  
m dybde**Prøvepunkt:** PR4, overflatedekke av asfalt. Metode: Geoteknisk borerigg

PRØVE	DYP (m)	BESKRIVELSE
PR4	0-1	Forboret gjennom grove fyllmasser.
	1-1,5	Antatt fyllmasser av sand, grus og stein med innhold av organisk materiale og trefliser/trebitar.
	1,5-2	Antatt fyllmasser av sand og grus, inneholder flere teglsteinsbiter. Lukter noe av tjære.
	2-3	Antatt fyllmasser av sand og grus, gradvis mer organisk innhold nedover i laget. Lukt av tjære
	3-3,3	Svarte masser av sand, antatt tjære. Lukter mye av tjære.
	3,3-4	Fyllmasser av grå sand, grus og stein. Inneholder trevirke og teglstein. Lukter maling av trevirket.
	4-5	
	5-6	Boring stoppet i antatt grove masser.

**BILDE**1-2 2-3 3-4 4-5 5-6  
m dybde

**Prøvepunkt:** PR5, overflatedekke av asfalt. Metode: Sonic.

PRØVE	DYP (m)	BESKRIVELSE
PR5	0-0,3	Sand og grus. Noen asfaltbiter.
	0,3-1	Ingen prøve.
	1-1,7	Grus og sand. Noen asfaltbiter og glassbiter.
	1,7-5,7	Tomme prøver/knust stein. Mye tomrom.
	5,7-7,7	Grus, stein og noe sand. Lite finstoff
	7,7-9,7	Grus, stein og noe sand.
	9,7-11,7	Knust stein. Noe skjellsand innimellom, men for lite til å ta prøve av.
	11,7-15,7	Tomme prøver. Antatt grove masser med mye tomrom.
	15,7-16	Kompakte masser av silt, sand og grus. Antatt morene. Boring stoppet i antatt berg.
	16-17	

**BILDE**

0-0,3    1-1,7    5,7-7,7    7,7-9,7    15,7-17  
m dybde

**Prøvepunkt:** PR6, overflatedekke av asfalt. Metode: Sonic.

PRØVE	DYP (m)	BESKRIVELSE
PR6	0-0,1	Asfalt.
	0,1-0,3	Avretningsmasser.
	0,3-1	Lys grå fin sand, kompakte masser. Inneholder biter av oppknust betong.
	1-1,2	Grå sand, grus og stein. Inneholder biter av oppknust betong.
	1,2-2,2	Antatt berg/stor blokk.

**BILDE**

0-0,6    0,6-1,2  
m dybde



**Prøvepunkt:** PR7, overflatedekke av asfalt. Metode: Sonic.

PRØVE	DYP (m)	BESKRIVELSE
PR7	0-0,1	Asfalt
	0,1-0,5	Fyllmasser av sand, grus og stein. Grove masser.
	0,5-1,2	Antatt blokk.
	1,2-1,7	Mørk grå siltig sand. Noe organisk innhold.
	1,7-2	Ingen prøve.
	2-3	Siltig sand med grus og innhold av organisk materiale. Innhold av skjellbiter og noe trevirke.
	3-4	Siltig sand med grus og innhold av noe organisk materiale. Innhold av skjellbiter.
	4-5	Siltig sand med grus og innhold av noe organisk materiale. Innhold av skjellbiter.
	5-5,3	Boring stoppet i antatt berg.

**BILDE**

0-1      1-2      2-3      3-4      4-5

m dybde

**Prøvepunkt:** PR8, overflatedekke av asfalt. Metode: Sonic

PRØVE	DYP (m)	BESKRIVELSE
PR8	0-0,1	Asfalt.
	0,1-0,3	Avretningsmasser.
	0,3-2	Stein/knust blokk. Ingen prøve.
	2-4,3	Trevirke og stein/blokker. Ingen prøver. Boring stoppet i antatt berg.

**BILDE**

0-1      1-2      2-4,3

m dybde

**Prøvepunkt:** PR9, overflatedekke av asfalt. Metode: Boretårn.

PRØVE	DYP (m)	BESKRIVELSE
PR9	0-1	Forboret gjennom lag med pukk.
	1-2	Mørk grå grus og sand. Innhold av noen få teglsteinsbiter. Lite materiale på skovl.
	2-3	Mørk grå grus med en del sand, og noen teglsteinsbiter. Litt trevirke og antydning til tjære mot bunnen.
	3-4	Grå grus og sand med mye trevirke og noe tegl og tjære. Antydning til lukt av olje, men ingen distinkt lukt.
	4-5	Grå grus og sand med mye trevirke og noe tegl og tjære.
	5-5,8	Grå grus og sand. Innhold av noe trevirke og noen skjellbiter. Boring stoppet i antatt grove masser.

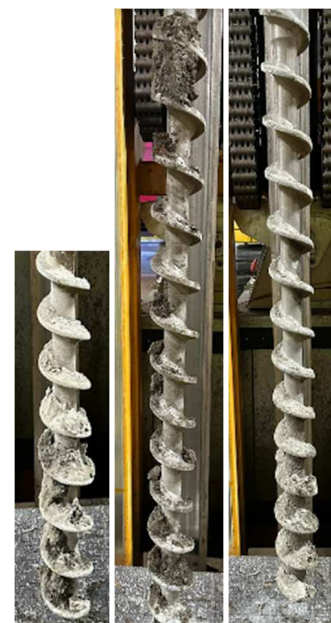
**BILDE**

1-2    2-3    3-4    4-5    5-5,8

m dybde

**Prøvepunkt:** PR10, overflatedekke av betong. Metode: Boretårn.

PRØVE	DYP (m)	BESKRIVELSE
PR10	0-0,5	Forboret gjennom betong.
	0,5-1,0	Grus og sand, samt mye stor stein. Lite masser med opp.
	1-2	Grus og mye stor stein. Lite masser med opp.
	2-3	Grus og mye stor stein. Lite masser med opp. Boring stoppet i antatt grove masser.

**BILDE**

0,5-1,0    1-2    2-3

m dybde

**Prøvepunkt:** PR11, overflatedekke av asfalt. Metode: Sonic.

PRØVE	DYP (m)	BESKRIVELSE
PR11	0-0,3	Asfalt og avretningsmasser.
	0,3-0,8	Fyllmasser av sand, grus, stein og blokker.
	0,8-1,4	
	1,4-2	Fin sand med grus og innhold av organisk materiale.
	2-3	Fin sand, innhold av organisk materiale og noe grus. Brun farge. Innhold av skjellbiter. Lukter sjø.
	3-4	Fin sand, innhold av organisk materiale og noe grus. Grå-svart farge. Innhold av skjellbiter. Lukter sjø.
	4-4,2	Boring stoppet i antatt berg.

**BILDE**

0-0,8    0,8-1,4    1,4-2    2-3    3-4

m dybde

**Prøvepunkt:** PR12, overflatedekke av asfalt. Metode: Sonic.

PRØVE	DYP (m)	BESKRIVELSE
PR12	0-0,1	Asfalt
	0,1-0,5	Avretningsmasser.
	0,5-1	Grå sand og grus. Innehold av teglsteinsbiter.
	1-1,1	Mørk brungrå sand.
	1,1-4,5	Ingen prøver.
	4,5-5	Sand med organisk materiale og noe grus og stein. Inneholder skjellbiter.
	5-5,3	Kompakte masser av siltig sand, grus og stein. Boring stoppet i antatt berg.

**BILDE**

0-0,5    0,5-1,1    4,5-5,3

m dybde



**Prøvepunkt:** PR13, overflatedekke av betong. Metode: Boretårn.

PRØVE	DYP (m)	BESKRIVELSE
PR13	0-1,1	Forboret gjennom lag med pukk.
	1,1-2	Fyllmasser av grus og sand. Inneholder fragmenter av tegl.
	2-3	Fyllmasser av grus, sand og silt. Inneholder fragmenter av teglstein og takstein.
	3-3,6	Grus, sand og silt, inneholder fragmenter av tegl. Ingen tydelig lagdeling. Innslag av tjære. Tjære er konsentrert fra 3-3,6 m dybde. Antatt fyllmasser.
	3,6-4	
	4-5	Mørk grå grus og sand, inneholder fragmenter av tegl. Ingen tydelig lagdeling. Antatt fyllmasser.
	5-6	Mørk grå grus og sand. Lite materiale med opp. Antatt fyllmasser. Boring stoppet i antatt grove masser.

**BILDE**

1,2-2      2-3      3-4      4-5      5-6  
m dybde

**Prøvepunkt:** PR14, overflatedekke av betong. Metode: Boretårn.

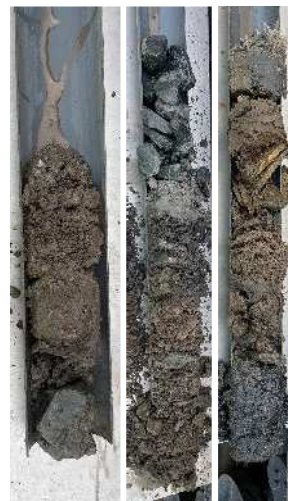
PRØVE	DYP (m)	BESKRIVELSE
PR14	0-1	Fyllmasser av grus, fragmenter av teglstein og litt mindre steiner. Lite masser på skovl. Antatt fyllmasser.
	1-1,5	
	1,5-1,8	Lite materiale på skovl, kun noe grus.
	1,8-2	Ikke materiale på skovl.
	2-3	Grus, sand og teglsteinsbiter. Antatt fyllmasser. Boring stoppet i antatt grove masser.

**BILDE**

0-1      1-1,5      2-3  
m dybde

**Prøvepunkt:** PR15, overflatedekke av asfalt. Metode: Sonic.

PRØVE	DYP (m)	BESKRIVELSE
PR15	0-0,1	Asfalt
	0,1-0,3	Avretningsmasser.
	0,3-0,7	Ingen prøve
	0,7-1	Knust stein/blokk.
	1-1,6	Brungrå fyllmasser av stein, grus og sand. Inneholder teglstein.
	1,6-2,4	Stein og trevirke. Ingen prøve.
	2,4-3,7	Trevirke.
	3,7-4	Organisk materiale, sand og grus. Inneholder skjellbiter. Lukter H <sub>2</sub> S. Antatt gammel sjøbunn.
	4-4,4	Grå sand, grus og stein. Ganske kompakte masser. Boring stoppet i antatt berg.

**BILDE**

0-0,4      1-1,6      3-4

m dybde

**Prøvepunkt:** PR16, overflatedekke av asfalt. Metode: Geoteknisk borerigg.

PRØVE	DYP (m)	BESKRIVELSE
PR16	0-1,3	Forboret gjennom grove fyllmasser
	1,3-2	Brungrå fyllmasser av sand, grus og stein.
	2-3	Grå fyllmasser av sand og grus.
	3-4	Svarte masser av sand, inneholder trebiter. Lukter tjære.
	4-4,4	
	4,4-4,8	Svart sand, med skjellbiter. Lukter H <sub>2</sub> S. Antatt gammel sjøbunn.
	4,8-5	
	5-5,8	Svart sand, med skjellbiter og teglstein. Lukter H <sub>2</sub> S. Antatt gammel sjøbunn.
	5,8-6	Sand og skjellbiter, grå farge. Lite materiale på skovl.
	Boring stoppet mot antatt berg/i grove masser.	

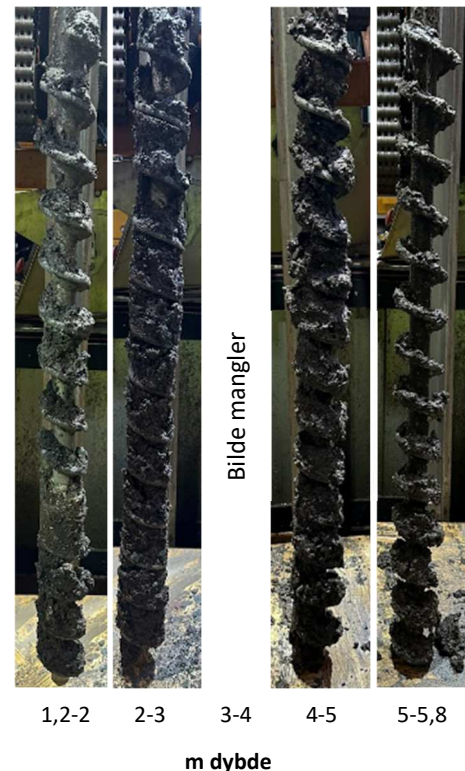
**BILDE**

1,3-2      2-3      3-4      4-5      5-6

m dybde

**Prøvepunkt:** PR17, overflatedekke av asfalt. Metode: Boretårn.

PRØVE	DYP (m)	BESKRIVELSE
PR17	0-1,2	Forboret gjennom lag med pukk.
	1,2-1,5	Grus, distinkt svart lag ca. 1,3-1,45 m. Antatte fyllmasser.
	1,5-2,0	Fyllmasser av grus, sand og teglsteinsbiter.
	2-3	Grus, sand, og silt. Noe varierende sammensetning, men ingen tydelig lagdeling. Antatte fyllmasser.
	3-4	Grus, sand og silt. Ingen tydelig lagdeling, men innslag av tjære eller olje fra rundt 3,1-3,2. Distinkt lukt. Økende mengde tjære nedover. Antatte fyllmasser.
	4-5	Grus, sand, silt og leire. Ingen tydelig lagdeling. Innslag av tjære hele veien, men avtagende mengde tjære nedover. Trebiter rundt 4,2 m. Antatte fyllmasser.
	5-5,8	Grus, sand og silt. Ingen tydelig lagdeling. Boring stoppet mot antatt blokk.

**BILDE****Prøvepunkt:** PR18, overflatedekke av betong. Metode: Boretårn.

PRØVE	DYP (m)	BESKRIVELSE
PR18	0-1	Fyllmasser av stein og noe grus, inneholder teglsteinsbiter. Lite materiale kommer opp.
	1-1,3	Grus og noe sand. Boring stoppet i antatt grove masser.

**BILDE**

**Prøvepunkt:** PR19, overflatedekke av asfalt. Metode: Sonic

PRØVE	DYP (m)	BESKRIVELSE
PR19	0-0,15	Asfalt.
	0,15-1,7	Pukk og singel. Ingen prøver.
	1,7-2,4	Ingen prøver.
	2,4-2,5	Fyllmasser av sand og grus.
	2,5-2,7	Fyllmasser av stein, sand og grus.
	2,7-5	Ingen prøver.
	5-5,1	Grus med noe sand.
	5,1-5,3	Grus og sand med noe steiner.
	5,3-5,7	Mørk grå grus iblandet en del skjellsand. Boring stoppet i antatt berg.

**BILDE**

0-1,7    1,7-2,7    5-5,7  
m dybde

**Prøvepunkt:** PR20, overflatedekke av asfalt. Metode: Sonic.

PRØVE	DYP (m)	BESKRIVELSE
PR20	0-0,1	Asfalt
	0,1-0,3	Avretningsmasser.
	0,3-1	Brungrå fyllmasser av sand, grus og stein. Asfaltrester og teglstein.
	1-1,5	
	1,5-2	Grå fyllmasser av sand, grus og stein.
	2-4	Stein/blokker. Ingen prøver
	4-4,6	Antatt berg.

**BILDE**

0-1    1-2  
m dybde



**Prøvepunkt:** PR21, overflatedekke av asfalt. Metode: Sonic

PRØVE	DYP (m)	BESKRIVELSE
PR21	0-0,2	Asfalt.
	0,2-0,4	Pukk.
	0,4-1	Ingen prøver.
	1-1,3	Sand og grus. Grovere nedover i laget.
	1,3-1,7	Fyllmasser av stein, sand og grus. Finere nedover i laget.
	1,7-6,8	Ingen prøver.
	6,8-7,1	Sand og grus. Grovere nedover i laget.
	7,1-7,7	Oppknust stein. Boring stoppet i antatt berg.

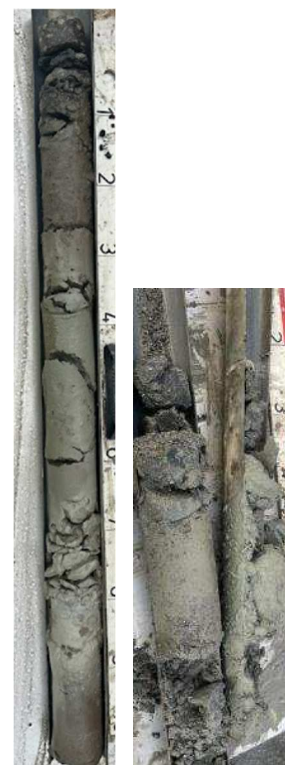
**BILDE**

0-1,7      6,7-7,7

m dybde

**Prøvepunkt:** PR22, overflatedekke av asfalt. Metode: Sonic.

PRØVE	DYP (m)	BESKRIVELSE
PR22	0-0,1	Asfalt
	0,1-0,3	Avretningsmasser.
	0,3-0,4	
	0,4-0,7	Fyllmasser av grus og sand med noe varierende gråfarge.
	0,7-0,9	Lys grå grus med sand og noe stein. Antatte fyllmasser.
	0,9-1,0	Fyllmasser av grus og oppknust teglstein. Ingen prøve.
	1-4,2	Antatt grove fyllmasser, ingen prøver.
	4,2-5,7	Antatte fyllmasser av grov sand, grus og stein.
	5,7-6,3	Fin sand.
	10-10,4	Antatte fyllmasser av grov sand, grus og stein.
	11-11,7	
	13-13,7	
	13,7-15,7	Antatt morene. Boring stoppet i antatt naturlig avsatte masser.
	16,5-17,1	

**BILDE**

0-1      16,5-17,1

m dybde



**Prøvepunkt:** PR23, overflatedekke av asfalt. Metode: Sonic

PRØVE	DYP (m)	BESKRIVELSE
PR23	0-0,3	Avretningsmasser.
	0,3-1	Fyllmasser av sand og grus, noe stein. Grå farge.
	1-1,6	Fyllmasser av sand og grus, noe stein. Innhold av teglsteinsbiter. Rødd brun farge.
	1,6-2	Sand og grus, noe stein, med organisk innhold. Brungrå farge.
	2-2,4	Ingen prøve.
	2,4-2,5	Pukk og teglstein. Ingen prøve.
	2,5-2,7	Stor stein.
	2,7-4,7	Antatt berg.

**BILDE**

0-0,8    0,8-1,6    1,6-2  
m dybde

**Prøvepunkt:** PR24, overflatedekke av asfalt. Metode: Sonic.

PRØVE	DYP (m)	BESKRIVELSE
PR24	0-0,1	Asfalt.
	0,1-0,6	Avretningsmasser.
	0,6-1	Ingen prøve.
	1-1,8	Brungrå og grå fyllmasser. Inneholder teglsteinsbiter.
	1,8-2	Lys brungrå fyllmasser. Sand, grus og organisk materiale. Inneholdt 3 glassbiter.
	2-2,5	Ingen prøve.
	2,5-3	Ingen prøve.
	3-4	Stein, grus og noe sand. Inneholdt 2 glassbiter. Antatte fyllmasser.
	4-4,3	Antatt berg.

**BILDE**

0-0,6    1-2    3-4  
m dybde

**Prøvepunkt:** PR25, overflatedekke av asfalt. Metode: Sonic

PRØVE	DYP (m)	BESKRIVELSE
PR25	0-1	Grov sand. Antatte fyllmasser.
	1-1,7	Antatte fyllmasser av grov sand og grus.
	1,7-3,2	Ingen prøve.
	3,2-3,7	Antatte fyllmasser av grov sand og grus. Innhold av noe organisk materiale
	3,7-4	Stein med noe grov sand innimellom.
	4-4,9	Boring stoppet i antatt berg.

**BILDE**

0-1

3,2-3,7

3,7-4,9

m dybde

**Prøvepunkt:** PR26, overflatedekke av asfalt. Metode: Sonic.

PRØVE	DYP (m)	BESKRIVELSE
PR26	0-0,3	Brungrå fyllmasser av sand, grus og stein, innhold av noe organisk materiale.
	0,3-0,5	Grå fyllmasser av sand, grus og stein.
	0,5-0,9	
	0,9-1,7	Grus og stein, noe sand.
	1,7-13	Tomme prøver.
	13-13,7	Antatt naturlig avsatt sand.
	13,7-14,8	Antatt naturlig avsatt sand, grus og stein. Boring stoppet i antatt berg.

**BILDE**

0-0,9

1-1,5

13-13,7

13,7-14,8

m dybde

**Prøvepunkt:** PR27, overflatedekke av asfalt. Metode: Sonic.

PRØVE	DYP (m)	BESKRIVELSE
PR27	0-1,7	Antatte fyllmasser av grov sand med noe organisk materiale. Oljelukt i øvre del av prøven.
	1,7-5,7	Tomme prøver
	5,7-6,1	Grov sand over stor stein.
	6,1-6,3	Stor stein/blokk
	6,3-6,7	Sand og grus. Boring stoppet i antatt berg.



0,6-1,7

5,7-6,1  
m dybde

**Prøvepunkt:** PR28, overflatedekke av asfalt. Metode: Sonic.

PRØVE	DYP (m)	BESKRIVELSE
PR28	0-0,2	Avretningsmasser.
	0,2-0,5	Knust stein og grus, ingen prøve
	0,5-0,9	Grus og sand. Antatte fyllmasser.
	0,9-1,7	Fyllmasser av sand, grus og stein. Lys grå farge. Knust stein nederst i prøven.
	1,7-5	Ingen prøve. Noe knust stein, grus, trevirke, glassbiter og teglsteinsbiter. Antatt fyllmasser.
	5-5,7	Antatt fyllmasser av grus og sand, noen trebiter. Mørk gråbrun farge.
	5,7-8	Tom prøve. Antatt grove masser.
	8-9	Sand, grus og stein. Boring stoppet i antatt berg.
	9-9,7	

## BILDE

0-1    1-1,7    5-5,7    7,7-9,7  
m dybde

**Prøvepunkt:** PR29, overflatedekke av asfalt. Metode: Sonic.

PRØVE	DYP (m)	BESKRIVELSE
PR29	0-0,1	Asfalt.
	0,1-0,4	Avretningsmasser, rødbrun farge.
	0,4-0,9	Fyllmasser av grus og sand, grå farge.
	0,9-1,7	Ingen prøve.
	1,7-2	Fyllmasser av sand og grus. Inneholder teglsteinsbiter
	2-2,5	Fyllmasser av sand, grus og stein med innhold av noen teglsteinsbiter.
	2,5-4	Knust stein. Ingen prøve.
	4-5	Stein, grus og noe sand.
	5-11,2	Knust stein/tomme prøver.
	11,2-11,3	Sand.
	11,3-11,7	Knust stein/tom prøve. Boring stoppet i antatt berg.

**BILDE**

0-1    1,7-2    2-2,5    3,7-5

m dybde

**Prøvepunkt:** PR30, overflatedekke av asfalt. Metode: Sonic.

PRØVE	DYP (m)	BESKRIVELSE
PR30	0-0,1	Asfalt.
	0,1-0,3	Avretningsmasser.
	0,3-1,8	Fyllmasser av grus og en del teglstein mot bunnen. Ingen prøve.
	1,8-2	Grågul grus og sand.
	2,0-2,7	Ingen prøver.
	2,7-3	Fyllmasser av sand, grus og stein.
	3-3,7	Fyllmasser av sand, grus og stein. Inneholder teglsteinsbiter, trebiter og glassbiter.
	3,7-4	Knust stein, ingen prøve
	4-4,2	Sand, grus og stein. Noe kompakt. Mulig knust.
	4,2-10,4	Ikke prøver. Knust stein og blokker. Mye tomrom. Antatt berg på ca. 10 m dybde.


**BILDE**

0-1    1-2    2,5-3    3-3,7    3,7-4,2


m dybde



**Prøvepunkt:** PR31, overflatedekke av asfalt. Metode: Sonic.

PRØVE	DYP (m)	BESKRIVELSE	BILDE
PR31	0-0,1	Asfalt	
	0,1-0,3	Grå til grågul sand.	
	0,3-0,7	Grus og noe sand. Mindre finstoff nedover.	
	0,7-0,8	Pukk.	
	0,8-1	Grågul grus og sand.	
	1-2	Ingen prøver. Boring stoppet i antatt stor blokk.	

0-1  
m dybde**Prøvepunkt:** PR32, overflatedekke av belegningsstein. Metode: Sonic.

PRØVE	DYP (m)	BESKRIVELSE	BILDE
PR32	0,7-1,7	Fyllmasser av grov og fin sand. Stein nederst i laget.	
	1,7-3,7	Fyllmasser av stein og noe grov sand innimellom. Innhold av noe armeringsjern.	
	3,7-7,7	Ingen prøve.	
	7,7-9,7	Grov stein med noe fin sand innimellom. Stopp i antatt stor blokk.	

0-1,7 1,7-3,7 7,7-9,7  
m dybde



**Prøvepunkt:** PR33, overflatedekke av asfalt. Metode: Sonic.

PRØVE	DYP (m)	BESKRIVELSE
PR33	0-12	Ingen prøve. Stein og en del tomrom. Det kommer opp litt stein i noen intervaller.
	12-12,3	Oppknust stein og noe sand.
	12,3-18	Ingen prøve
	18-18,2	Mørk grå grus og skjellsand.
	18,2-18,7	Oppknust stein. Ingen prøve.
	18,7-19,3	Stein, grus og sand. Boring stoppet i antatt berg.

**BILDE****Prøvepunkt:** PR34, overflatedekke av asfalt. Metode: Sonic.

PRØVE	DYP (m)	BESKRIVELSE
PR34	0-10	Sjø.
	10-15,4	Fyllmasser av stein og blokker, knust.
	15,4-15,7	Kompakt fin siltig sand, grus og stein. Lys grå.
	15,7-17	Knust stein og blokker.
	17-17,2	Sand og organisk materiale, brunsvart farge.
	17,2-19	Grå skjellsand
	19-19,4	
	19,4-20,7	Antatt knust blokk/stein.
20,7-21,7	Antatt kompakte morenemasser. Boring stoppet i antatt kompakte masser eller berg.	

**BILDE**

**Prøvepunkt:** PR35, overflatedekke av asfalt. Metode: Sonic.

PRØVE	DYP (m)	BESKRIVELSE
PR35	0-0,3	Asfaltdekke. Ingen prøver.
	0,3-0,6	Avretningsmasser.
	0,6-1,4	Fyllmasser av stein og grus, lite til ingen finstoff. Noen mindre fragmenter med teglstein og glasskår.
	1,4-1,7	Fyllmasser av grus og sand.
	1,7-2,6	Ingen prøver.
	2,6-3,7	Pukk og større fragmenter med teglstein. Antatt fyllmasser.
	3,7-4,5	Stein og grus. Antatt fyllmasser.
	4,5-5,7	Større stein og blokker, noe finstoff. Ikke nok til prøve.
	5,7-8,3	Ingen prøver.
	8,3-8,8	Grus og sand. Stans i antatt kompakte masser eller berg.

**BILDE****Prøvepunkt:** PR36, overflatedekke av asfalt. Metode: Sonic.

PRØVE	DYP (m)	BESKRIVELSE
PR36	0-0,05	Asfalt.
	0,05-0,15	Avretningsmasser.
	0,15-0,4	Fyllmasser av pukk og grus.
	0,4-0,5	Gulgrå sand.
	0,5-0,7	Pukk. Fyllmasser.
	0,7-0,9	Brun grus og sand, gradvis meir rødfarge (finknust teglstein) nedover.
	0,9-1	Rødt lag, trolig bestående av finknust teglstein, samt noen større fragmenter.
	1-1,2	Sand, silt og leire. Gradvis finere nedover.
	1,2-1,5	
	1,5-1,9	Fyllmasser av grus og enkelte fragmenter av teglstein. Ingen prøve.
1,9-2,9	Ingen prøve. Boring stoppet i antatt stor blokk eller berg.	

**BILDE**

**Prøvepunkt:** PR37, overflatedekke av asfalt. Metode: Sonic.

PRØVE	DYP (m)	BESKRIVELSE
PR37	0-1,3	Ingen prøve.
	1,3-1,7	Fyllmasser av grus, stein og sand.
	1,7-5,7	Ingen prøve.
	5,7-7,7	Grov sand og stein.
	7,7-9,7	Fin sand med innhold av organisk materiale og skjellbiter
	9,7-11,7	Grov sand med innhold av skjellbiter. Svak svovellukt
	11,7-13,7	Grov sand med innhold av bark og skjellrester. Sterk svovellukt.
	13,7-15	Fin sand med skjellbiter. Kompakte masser av silt/leire nederst i prøven.
	15-19,7	Ingen prøve. Boring stoppet i antatt berg.

**BILDE**



**Prøvepunkt:** PR38, overflatedekke av asfalt. Metode: Sonic.

PRØVE	DYP (m)	BESKRIVELSE
	0-3,2	Knust stein. Ingen prøve.
	3,2-3,7	Sand, grus og stein. Finsand nederst.
	3,7-4	Fin sand, grus og stein.
	4-5	Sand og grus.
	5-5,7	Grus, stein og noe sand.
	5,7-6,7	Sand, noe grus.
	6,7-7,7	Grov sand, grus og stein.
PR38	7,7-9	Knust stein. Ingen prøve.
	9-9,5	Stein, grus og sand. Kompakte masser, lys grå.
	9,5-12,3	Ingen prøve.
	12,3-12,7	Stein og noe sand.
	12,7-13,1	Grus og stein, noe sand.
	13,1-14,8	Ingen prøve.
	14,8-14,9	Grus og sand og enkelte mindre steiner.
	14,9-15,3	Mørk grå sand og grus med innhold av en del skjellfragmenter.
	15,3-15,7	Svært kompakte masser av sand og grus. Boring stoppet i antatt naturlig avsatte masser.

**BILDE**

3,2-4 4-5 5-6 6-8 8-9,7



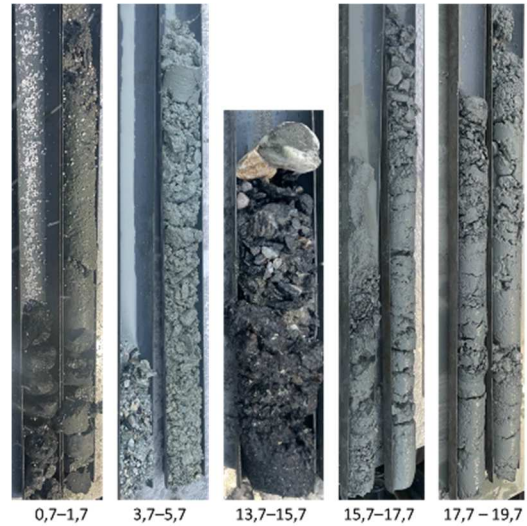
9,5-11,7 11,7-12,7 12,7-13,1 13,7-15,7

**m dybde**



**Prøvepunkt:** PR39, overflatedekke av asfalt. Metode: Sonic.

PRØVE	DYP (m)	BESKRIVELSE
PR39	0-1,7	Grov sand og stein.
	1,7-3,7	Knust stein. Ingen prøve.
	3,7-5,7	Grov stein. Lite finstoff.
	5,7-13,7	Tomme prøver. Antatt grove masser med mye tomrom.
	13,7-15,5	Grå og sort skjellsand. Kompakte masser.
	15,5-15,7	Fyllmasser av stein og grus.
	15,7-17,7	Kompakt skjellsand og silt/leire.
	17,7-19,7	Boring stoppet i antatt naturlig avsatte masser.


**BILDE****Prøvepunkt:** PR40, overflatedekke av asfalt. Metode: Sonic.

PRØVE	DYP (m)	BESKRIVELSE
PR40	0-6	Sjøbunn ca. 6 m under toppen av kai. Ikke mulig å få opp løsmasser pga. antatt stål i grunnen.

**BILDE**




**Prøvepunkt:** PR41, overflatedekke av asfalt. Metode: Sonic.

PRØVE	DYP (m)	BESKRIVELSE	BILDE
PR41	0-5,7	Sjø.	
	5,7-15,7	Havbunn ved 5,7 m. Store blokker og stein. Ingen prøver.	
	15,7-16,6	Grå stein, grus og noe sand.	
	16-16,6	Svarte masser av sand. Innhold av skjellbiter og noe grus.	
	16,6-17,7	Sand og noe grus med innhold av skjellbiter. Boring stoppet i antatt naturlig avsatt sand.	


15,7-16,6 16,6-17,7  
m dybde

**Prøvepunkt:** PR42, overflatedekke av asfalt. Metode: Geoteknisk borerigg.

PRØVE	DYP (m)	BESKRIVELSE	BILDE
PR42	0-1,2	Forboret gjennom grove fyllmasser.	
	1,2-2	Fyllmasser av sand og grus med flere teglsteinsbiter.	
	2-3	Fyllmasser av sand og grus med flere teglsteinsbiter.	
	3-3,8	Fyllmasser av sand og grus med flere teglsteinsbiter. Stopp mot antatt morenemasser.	

1,2-2 2-3 3-3,8  
m dybde

**Prøvepunkt:** PR43, overflatedekke av asfalt. Metode: Geoteknisk borerigg.

PRØVE	DYP (m)	BESKRIVELSE	BILDE
PR43	0-1	Foringsrør gjennom grove fyllmasser.	
	1-2	Fyllmasser av sand og grus med noen få teglsteinsbiter. Brungrå farge.	
	2-3	Fyllmasser av sand og grus med noen få teglsteinsbiter. Mørk brungrå farge.	
	3-4	Fyllmasser av sand og grus. Brungrå farge.	
	4-5	Fyllmasser av sand og grus. Grå farge. Noen teglsteinsbiter.	
	5-6	Omtrent ikke masser på skovl. Antatt grove fyllmasser. Stopp i grove fyllmasser.	

1-2 2-3 3-4 4-5 5-6  
m dybde