

*Prosjekt: Planfaglig ressurs for  
reinbeitedistriktene i Nord-Trøndelag  
reinbeiteområde 2019-2021)*

**3-årig prosjekt, formål:**

*Styrke reinbeitedistriktenes mulighet for  
**deltakelse** i saker som berører reindriftens  
**beiteområder**. Heve **kunnskapen og kvaliteten** i  
saksbehandlingen i saker som berører reindrift  
hos kommuner og andre relevante organisasjoner,  
rettighetshavere og tiltakshavere.*

# Prosjekt: Planfaglig ressurs for reinbeitedistriktene i Nord-Trøndelag reinbeiteområde

*Forarbeidet startet opp i 2015 mellom lokallaget, Snåsa kommune og FM*

- *Interimstyre*
- *Oppstart **plankonsulent** 3.januar 2019*

## **Finansiering**

- Sametinget (1 år)
- Trøndelag fylkeskommune (3 år)
- Fylkesmannen (foreløpig 1 år, skjønnsmidler)
- Reindriftens utviklingsfond (2 år).

Total ramme knapt 2,9 millioner

Snåsa kommune er **vertskommune**: Formelle arbeidsgiveransvaret (mottar prosjektmidlene)

Dette betyr: Kontor, stol og pult. Blir ikke pålagt oppgaver av Snåsa kommune.

Kontorsted: Snåsa kommunehus

# Organisasjonskart

## Prosjektstyre

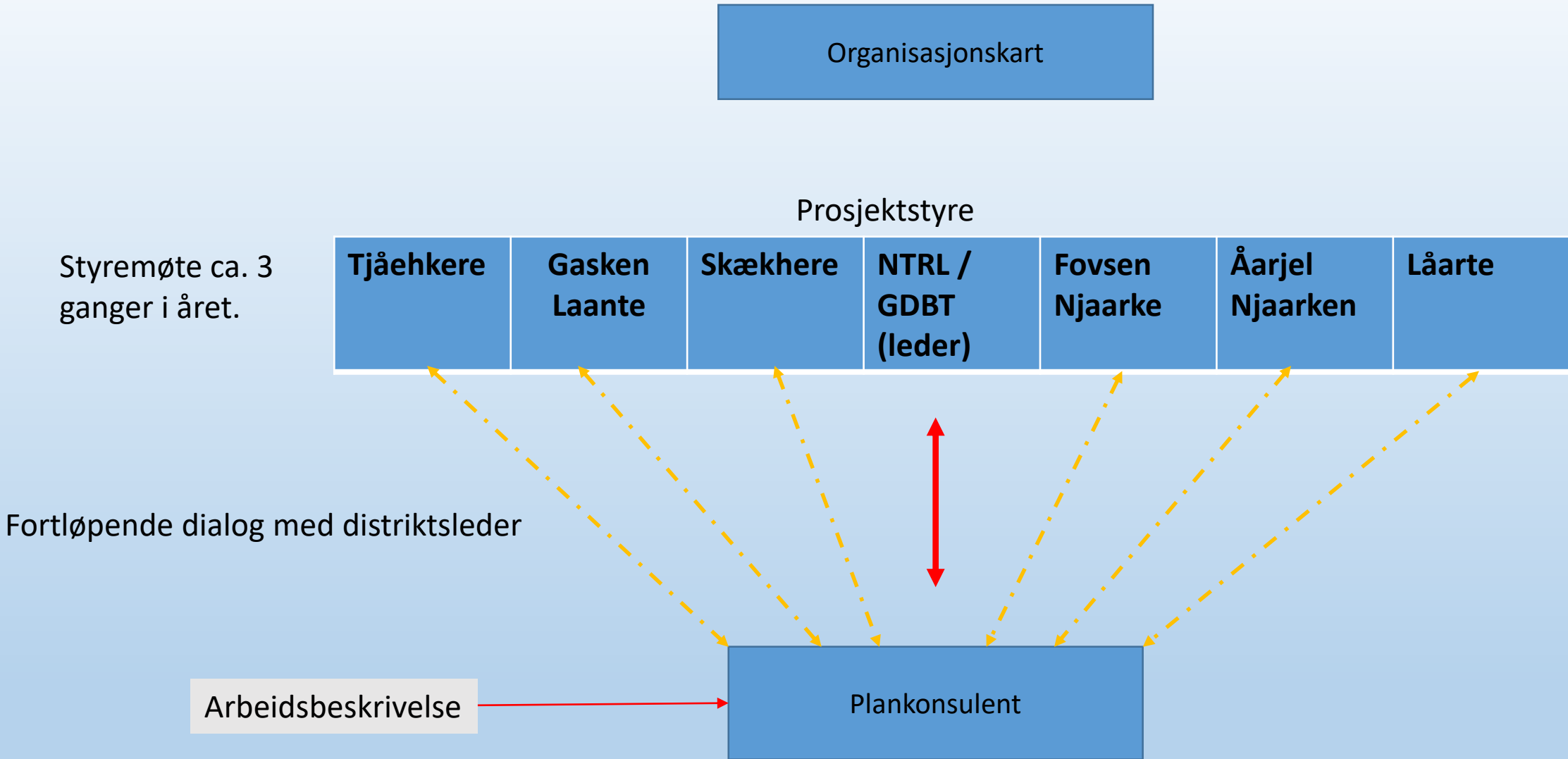
Styremøte ca. 3  
ganger i året.



Fortløpende dialog med distriktsleder

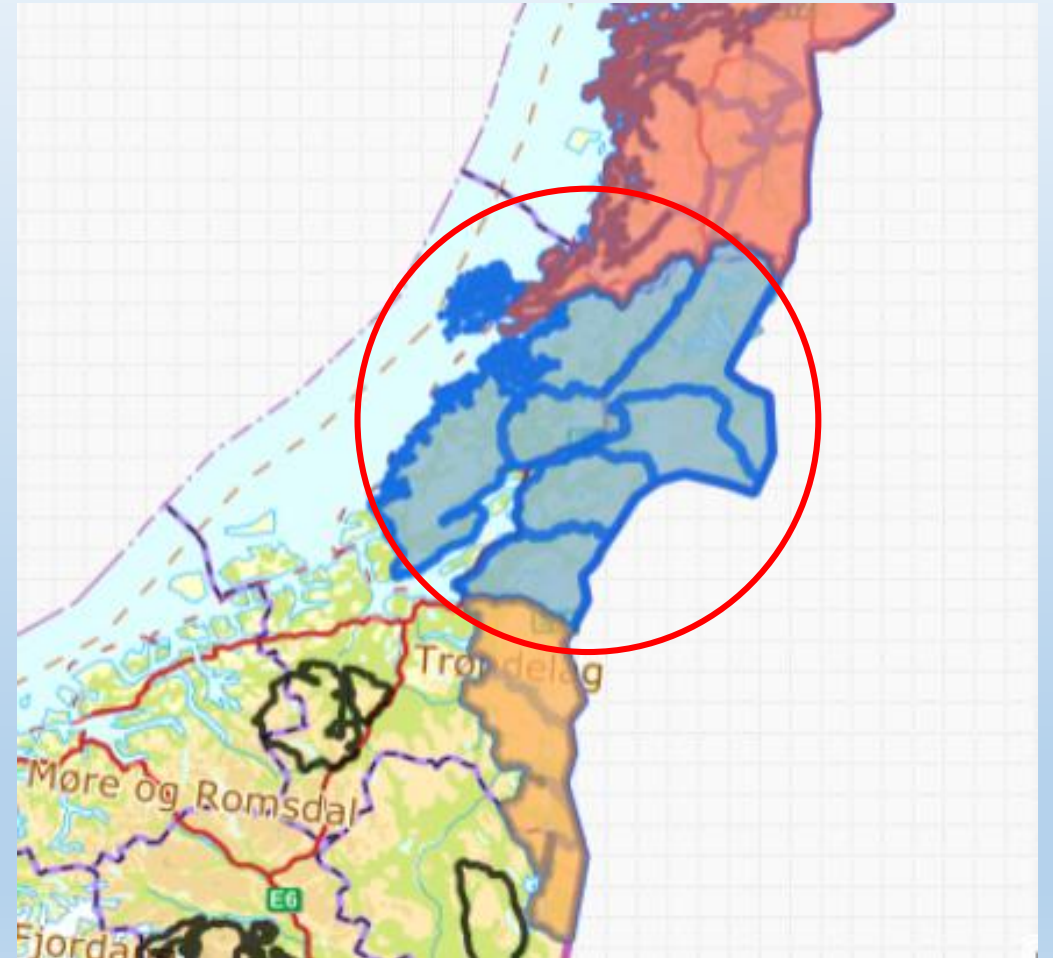
Arbeidsbeskrivelse

Plankonsulent



# Arbeidsområde

- Nord-Trøndelag reinbeiteområde
  - 6 reinbeitedistrikt
- 26 kommuner (i år) innenfor rbo.
- (+ nasjonalparkstyrer, NVE, fylkeskommune, fjellstyrer, større grunneiere osv.)



# Foreløpige erfaringer

- For 5 av 6 distrikt mottas arealsaker direkte fra kommunene. Et distrikt henvender seg ved behov.
- Hovedjobben er å ha oversikt/skrive høringsuttalelser på vegne av reinbeitedistriktet.
  - Plan- og bygningslov, energiloven, jordlov og motorferdsel
- Ca. 80 konkrete saker behandlet på vegne av distriktene.
- Vidt spenn, større saker bl.a.:
  - *Regional plan for arealbruk* planprogram – Felles uttalelse med S-Tr rbo.
  - *Endringer i rloven og fjelloven* – felles uttalelse fra alle rbd i N-tr.
  - *Nasjonal ramme for vindkraft på land*
- Tar tid å etablere kontakt med kommunene -> Hvem, hva, hvor?
- Fortsatt utfordrende å få bidra forut for offentlig ettersyn/høring

# Foreløpig erfaringer forts.

## Suksessfaktorer

- **Snåsa kommune.**
- **Distriktslederne.**



# Nasjonal ramme for vindkraft land

- Skal (foreløpig) bidra med tema reindrift i behandlingen av saken i 8 av 11 kommuner (saksframlegg/innstilling).
- Viktig å få kommunene på rett side
- Stor aktivitet og oppmerksomhet rundt saken.

## Hva betyr nasjonal ramme:

- Søknader innenfor blir prioritert behandlet
- Kan også søke utenfor egnede områder
- Sannsynligvis større sjanse for konsesjon
- Samme søknadsprosess SOM tidligere

