

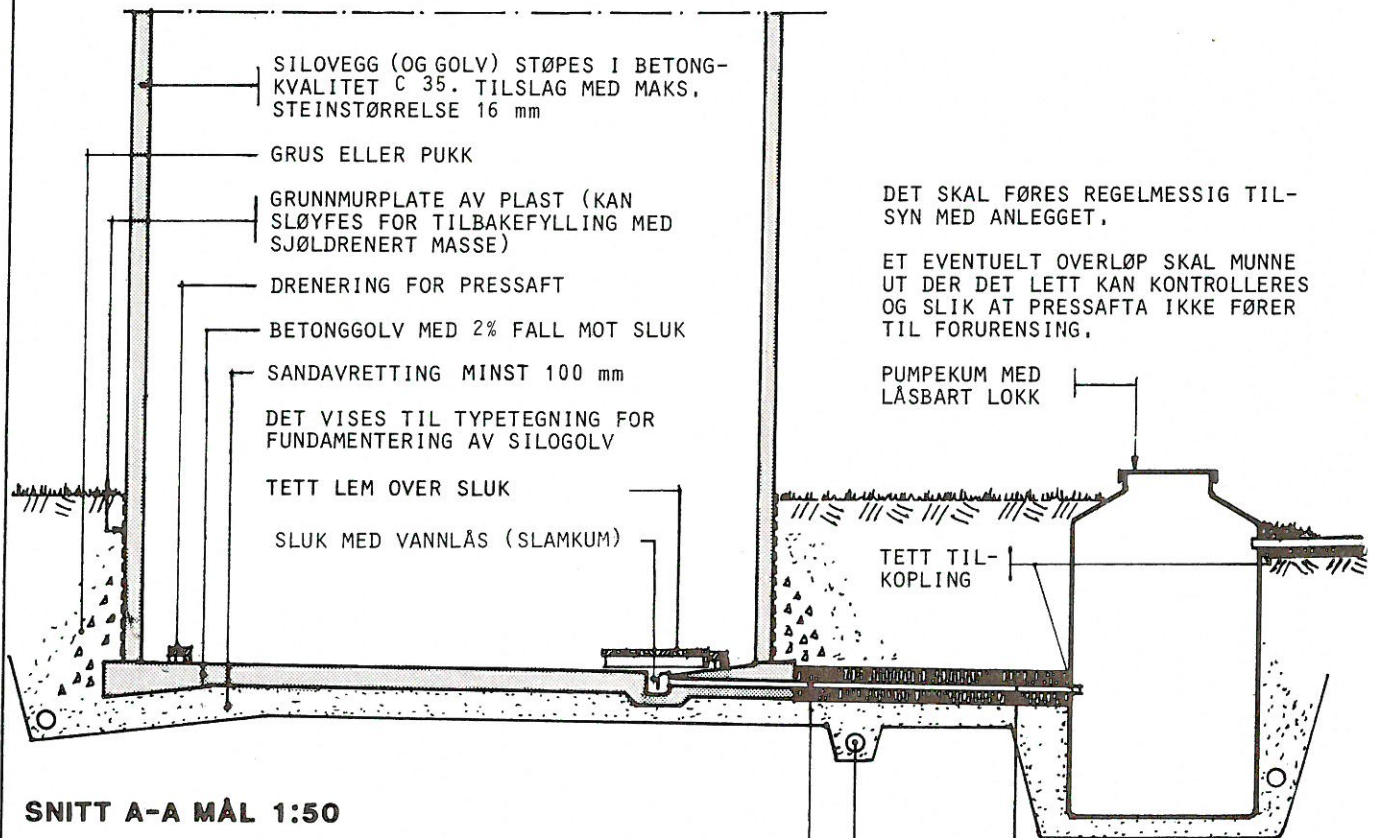
OPPSAMLING AV PRESSSAFT

SI 4.2.7

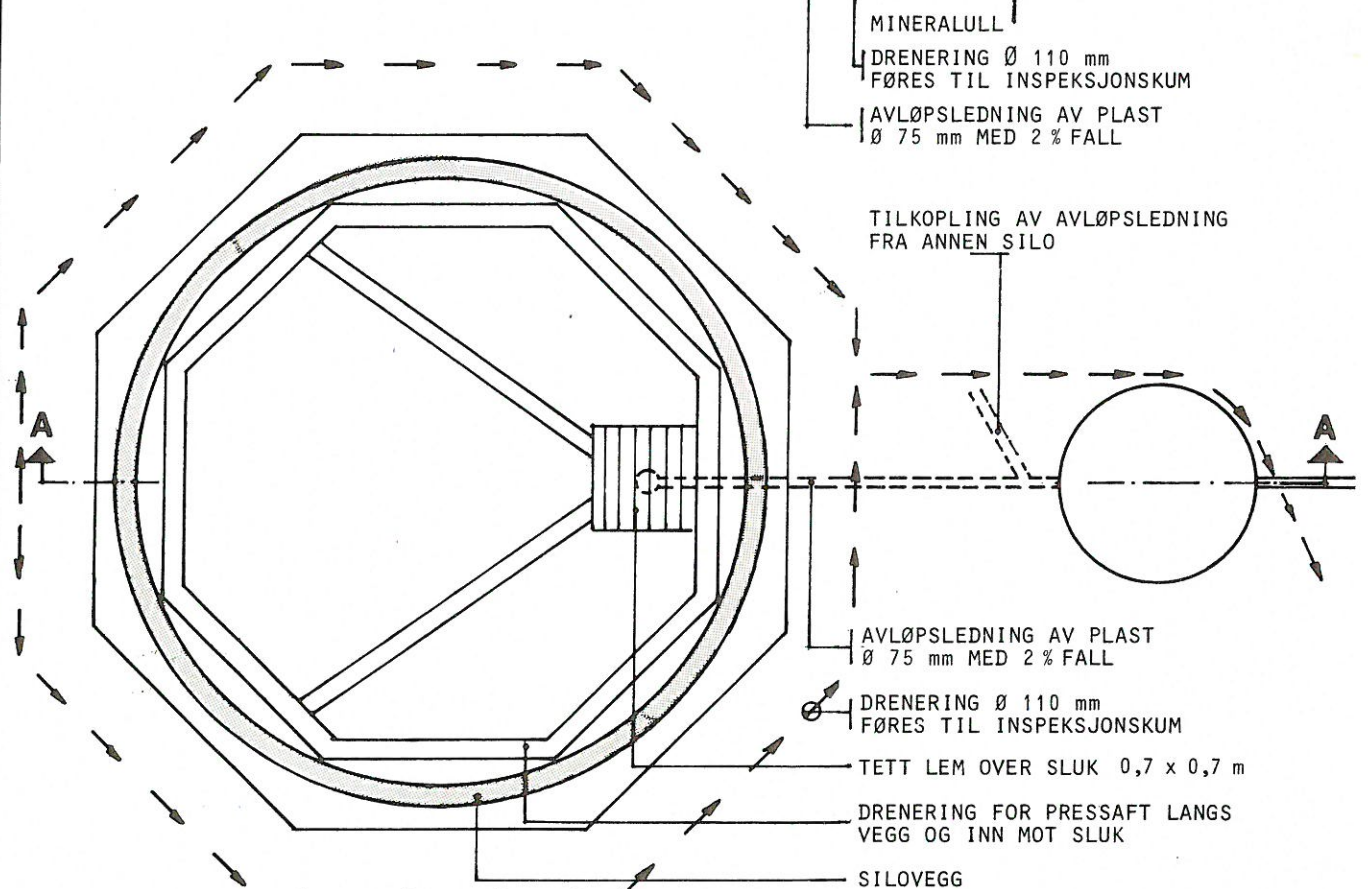
NY TÅRNSILO AV BETONG, SLUK OG PUMPKUM AV PLAST

DESEMBER 1983

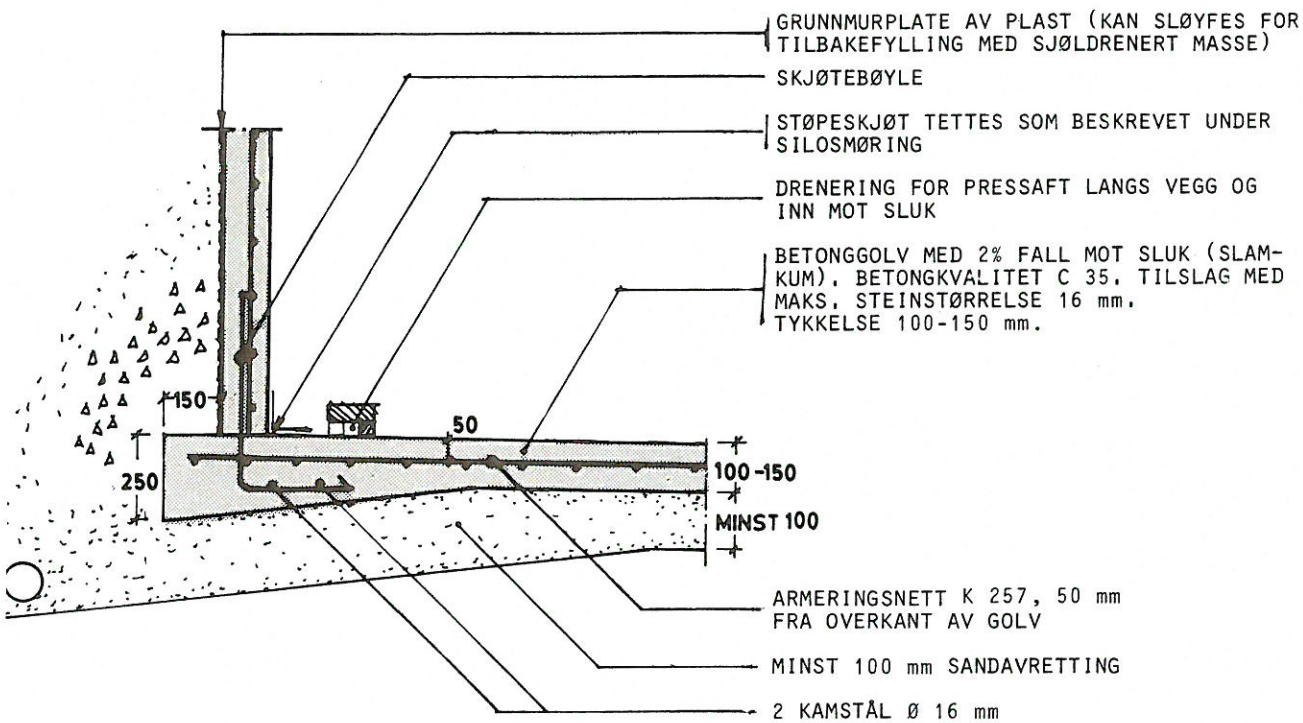
TYPETEGNING FOR LANDBRUKSBYGG
UTARBEIDET AV LANDBRUKSDEPARTEMENTET, INSTITUTT FOR BYGNINGSTEKNIKK—NLH,
FYLKESAGRONOMENE I TEKNISKE FAG OG STATENS LANDBRUKSBANK



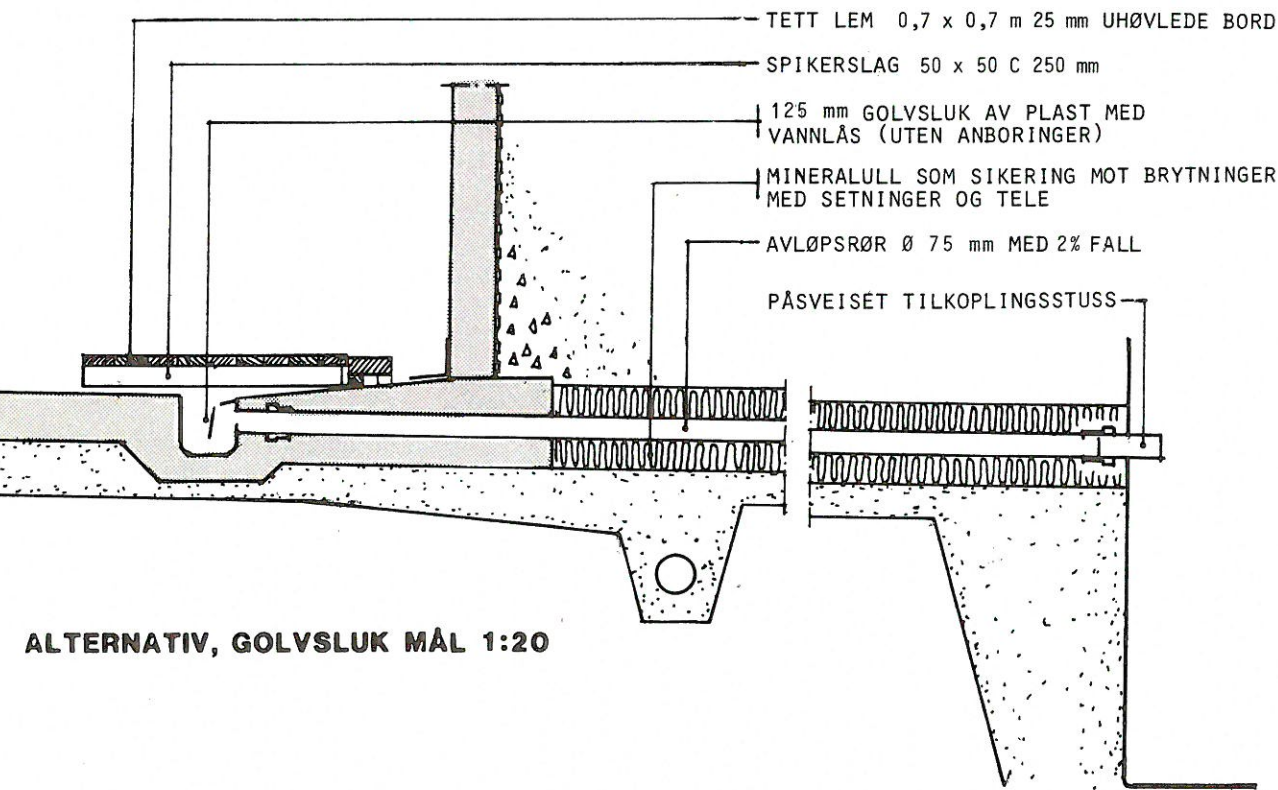
SNITT A-A MÅL 1:50



PLAN MÅL 1:50



DETALJ AV GOLV-VEGG MÅL 1:20



ALTERNATIV, GOLVSLUK MÅL 1:20

KOPLING TIL PUMPEKUM

AVLØPSRØR

Ø 75 mm RØR OG RØRDELER
 PVC (NS 3030) OG ABS (NS 3062)
 ABS-NT-RØR KAN BØYES NOE, HT-RØR ER STIVE,
 BRUK TETNINGSRINGER I BEND OG SKJØTEMUFFER.

AVLØPSRØR UNDER SILO SKAL OMSTØPES MED BETONG.

TILKOPLING AV LØP FRA FLERE SILOER BØR SKJE MED GRENØR SÅ NÆR PUMPEKUMMEN SOM MULIG, ELLER TIL SÆRSKILTE TILKOPLINGSSTUSSER PÅSVEISET KUMMEN.

PUMPEKUM

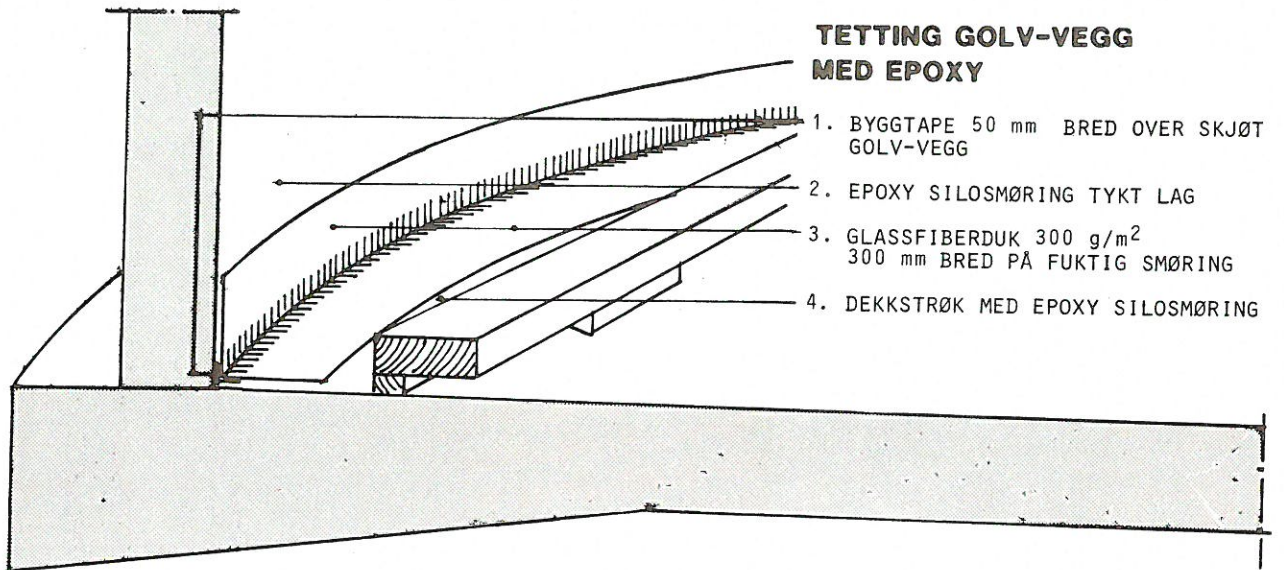
BRUK PUMPEKUM AV SYREFAST MATERIALE (PLAST) BEREGNET SPESIELT FOR PRESSAFT, ELLER ENKAMRET SLAMAVSKILLER FOR BOLIGBLOKK.

PUMPEKUM SKAL HA PÅSVEISET TILKOPLINGSSTUSS Ø 75 mm FOR AVLØPSRØR OG OVERLØPSRØR.

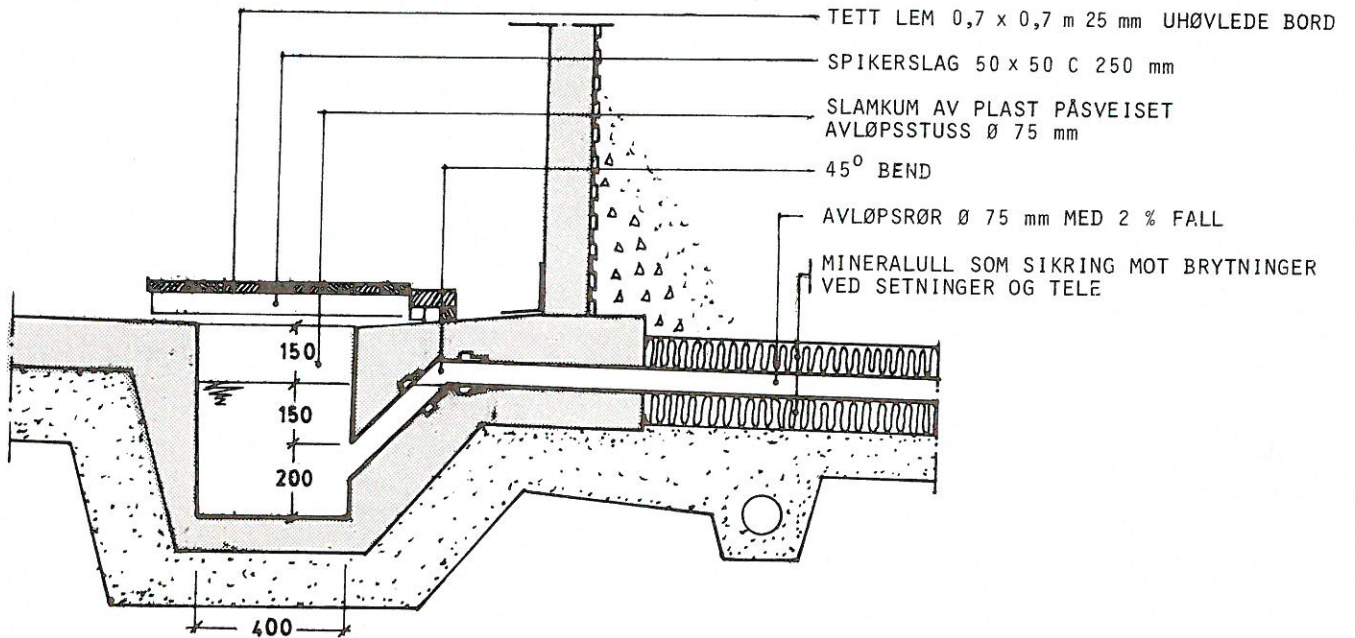
PRESSAFTPUMPE

PRESSAFTPUMPA SKAL VÆRE GODKJENT AV LANDBRUKSDEPARTEMENTET OG Plasseres etter FABRIKANTENS ANVISNING.

TETTING GOLV-VEGG MED EPOXY

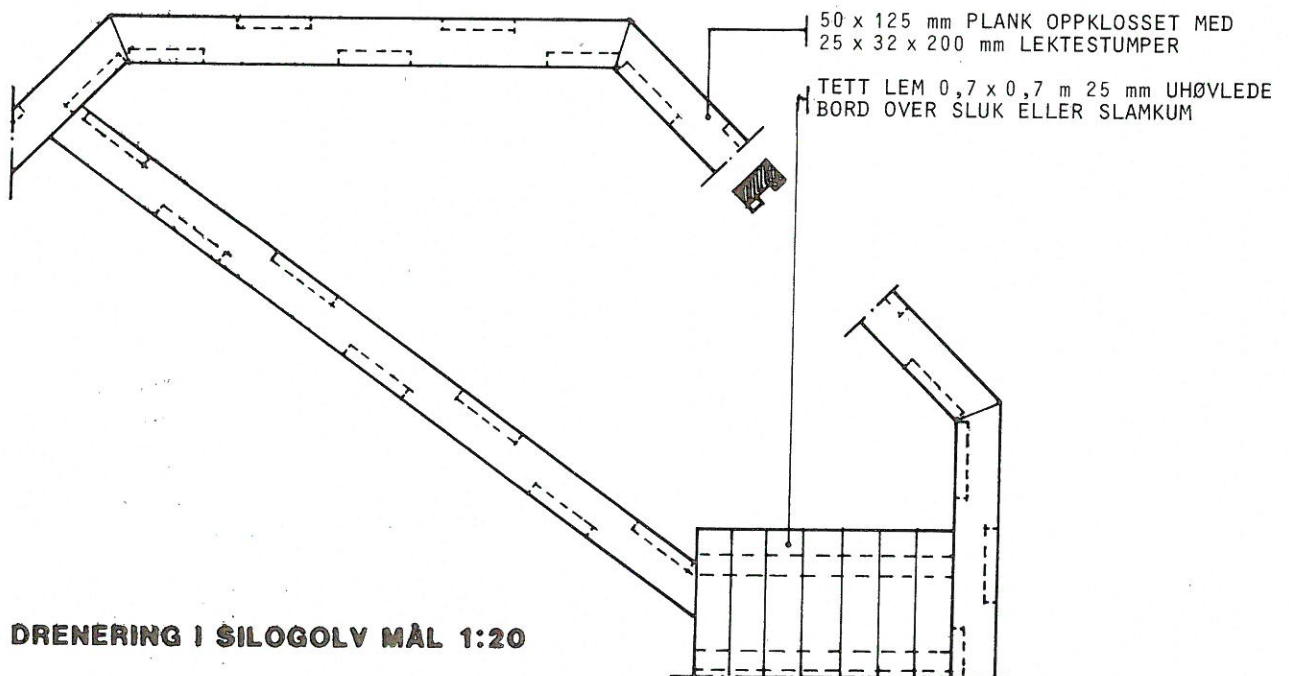


1. BYGGTAPE 50 mm BRED OVER SKJØT GOLV-VEGG
2. EPOXY SILOSMØRING TYKT LAG
3. GLASSFIBERDUK 300 g/m² 300 mm BRED PÅ FUKTIG SMØRING
4. DEKKSTRØK MED EPOXY SILOSMØRING



- TETT LEM 0,7 x 0,7 m 25 mm UHØVLEDE BORD
- SPIKERSLAG 50 x 50 C 250 mm
- SLAMKUM AV PLAST PÅSVEISET AVLØPSSTUSS Ø 75 mm
- 45° BEND
- AVLØPSRØR Ø 75 mm MED 2 % FALL
- MINERALULL SOM SIKRING MOT BRYTNINGER VED SETNINGER OG TELE

ALTERNATIV, SLAMKUM AV PLAST MÅL 1:20



- 50 x 125 mm PLANK OPPKLOSSET MED 25 x 32 x 200 mm LEKTESTUMPER
- TETT LEM 0,7 x 0,7 m 25 mm UHØVLEDE BORD OVER SLUK ELLER SLAMKUM

DRENERING I SILOGOLV MÅL 1:20

BETONGEN

GOLV OG VEGGER STØPES I BETONG C 35 MED MAKS. STEINSTØRRELSE 16 mm.

ETTERBEHANDLING

STØPESÅR REPARERES

STØPESÅR OG HULL I OVERFLATEN FYLLES MED SEMENTMØRTEL SNAREST MULIG MENS BETONGEN ENNÅ ER FUKTIG. MØRTEL AV 1 DEL SEMENT OG 2 DELER FIN SAND JEVNES UT MED TREBRETT.

HERDING

ETTER STØPING MÅ BETONG OG SEMENTPUSS HOLDES VÅT VED VANNING OG DEKKING I MINST 2 UKER.

TETTING MOT PRESSAFTLEKKASJER

STØPESKJØTER OG EVENTUELLE SPREKKER SKAL TETTES FOR Å HINDRE PRESSAFTLEKKASJE. DERFOR MÅ SOM REGEL SILOGOLV OG OVERGANG MELLOM GOLV OG VEGG SMØRES MED VERNEMIDDEL FØR SILOEN TAS I BRUK.

GOLV OG OVERGANG GOLV/VEGG SYREVASKES

FØR SYREVERN AV NY BETONG MÅ OVERFLATEN SYREVASKES FOR Å FJERNET SEMENTHINNEN. TEKNISK SALTSYRE FORTYNNET MED 4 DELER VANN SKRUBBES GODT INN I OVERFLATEN MED EN STIV KOST, ETTER 10-15 min. SPYLES MED RIKELIG KALDT VANN.

SILOENE BRUKES ET PAR ÅR FØR VEGGENE BEHANDLES

SILOVEGGEN BØR STÅ UTEN SYREVERN I ET PAR ÅR TIL SYRENE FRA SURFORET HAR BRUTT NED SEMENTHINNEN PÅ OVERFLATEN.

SYREVERN OG TETTING MED EPOXY

LØSNINGSMIDDELFRI EPOXY

I SILOER BØR BARE BRUKES LØSNINGSMIDDELFRIE EPOXYSYSTEMER SOM ER EGNET TIL SYREVERN AV BETONG.

VÆR FORSIKTIG VED BRUK AV EPOXY

EPOXY PÅ HUDEN OG I ØYNE KAN GI VARIGE SKADER. BRUK HANSKER OG VERNEBRILLER.

RENGJØRING OG TØRKNING AV BETONGEN

BETONGOVERFLATEN RENGJØRES GODT MED KRAFTIG HØYTRYKKSPLYLING MED KALDT VANN. DERETTER TØRKES OG OPPVARMES DEN MED BYGGTØRKE TIL CA. 15°C BETONGTEMPERATUR. OPPVARMING ER VIKTIG FOR Å UNNGÅ KONDENS SOM DANNES NÅR BETONGEN ER KALDERE ENN LUFTA, OG FOR Å SIKRE HERDINGEN AV EPOXY.

BLANDING AV EPOXY

DE TO EPOXYKOMPONENTER MÅ BLANDES GODT I RIKTIG FORHOLD. BRUK ELEKTRISK DRILL MED RØREPROPELL.

MENGDEN EPOXY SOM BLANDES MÅ AVPASSERES ETTER BRUKSTIDEN (POT LIFE), PÅFØRINGSMETODEN OG EPOXYTEMPERATUREN. STORE MENGDER OG HØY TEMPERATUR REDUSERER BRUKSTIDEN.

PÅFØRING AV EPOXY

EPOXY PÅFØRES MED KOST, RULL PÅ LANGT SKAFT ELLER SPESIALSPRØYTE. MED RULL PÅ LANGT SKAFT KAN EN NÅ OPP TIL EN HØGDE PÅ CA. 3 METER. BRUK RIMELIGE KUNSTPELSRULLER OG HA FLERE RESERVERULLER PÅ LAGER.

FORBRUK AV EPOXY

MED TO PÅFØRINGER BLIR EPOXYFORBRUKET 0,5 - 0,8 kg/m². PÅ HULLETT, UJEVN OG SYRETÆRET FLATE KAN FORBRUKET BLI VESENTLIG STØRRE.

TETTING AV SPREKKER, OVERGANG GOLV/VEGG O.LIGN.

TETTING AV SPREKKER OG OVERGANG GOLV/VEGG GJØRES SLIK:

1. BYGGTAPE 50 mm BRED OVER SPREKK ELLER STØPESKJØT.
2. FYLDIG LAG EPOXY SILOSMØRING CA. 200 mm TIL HVER SIDE AV SKJØTEN.
3. EN 300 mm BRED GLASSFIBERDUK (300 g/m²) LEGGES PÅ Plass.
EPOXY RULLES PÅ TIL FULL METNING AV DUKEN. Siger epoxyen ut av glassfiberduken, må denne etterfylles.
NESTE DAG RULLES PÅ ET NYTT STRØK EPOXY.

HERDING AV EPOXY

DET BØR MAKSIMALT GÅ ET PAR DØGN MELLOM HVERT STRØK MED EPOXY. NÅR TEMPERATUREN ER MINST 18°C, VIL SILOEN KUNNE TAS I BRUK ETTER CA. EN UKE.