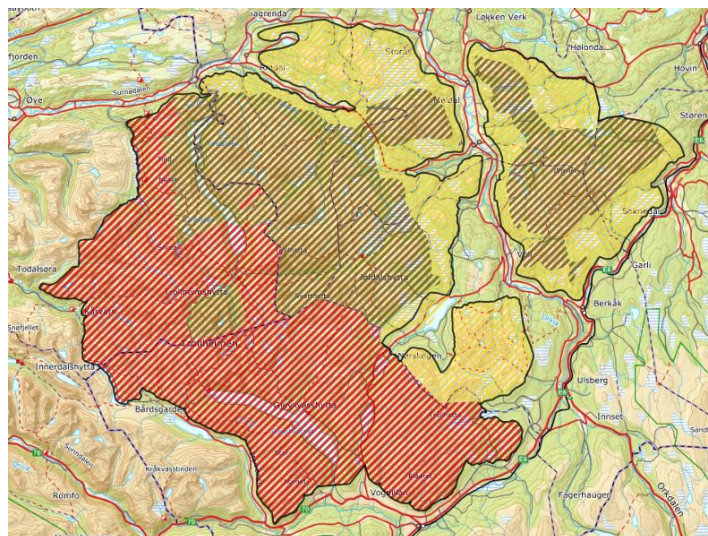


## Trollheimen Sijte (Trollheimen reinbeitedistrikt)

Trollheimen sijte består av en driftsgruppe (sijte), som driver samlet hele året. Sijten driver samisk reindrift, men utenfor det som er definert som det samiske reinbeiteområdet. Driften er hjemlet i Trollheimenloven og drives på arealer der staten har ekspropriert beiteretten og på arealer med leieavtaler med private grunneiere. Trollheimen sijte omfatter deler av kommunene Orkland, Oppdal, Rennebu, Sunndal, Rindal og Surnadal.

Vinterbeitene er i hovedsak øst for Trollheimen, i Igelfjell/Grefstadjfjell, mens kalvingsområder og sommerland er i de sentrale fjellområdene i selve Trollheimen. Trollheimen sijte grenser ikke til noe annet reinbeitedistrikt, men det er villreinstammer i fjellene sør for Trollheimen.



**Kart over:**  
Konsesjonsgrensene for Trollheimen sijte med markert status av de ulike områdene.  
**Rød skravur:** Eksproprierte områder  
**Brun skravur:** Primærområder  
**Gul skravur:** Sekundærområder

Nøkkeltall	Trollheimen	ST/HRBO	Landet
Antall siidaandeler/konsesjoner	5	30	539
Antall reineiere	26	163	3291
Antall rein pr 31/3 2023	1590	13956	215481
Høyeste reintall	1600	14300	
Totalareal (km <sup>2</sup> )	2235	8598	146451
Slakteuttak – inkludert privat (tonn) (2022/23)	24,9	194,4	1594,7
Antall rein slaktet – inkludert privat (2022/23)	899	7777	64787
Beiteøkologiske indikatorer	Snitt siste 5 år (2018/19 – 2022/23)		Norm
Slaktevekt kalv	23,7	20,8	17-19 kg
Slaktevekt ung bukk	37,6	32,4	25-27 kg
Slaktevekt simler over 2 år	39,2	35	27-29 kg
Produksjon (kg pr livrein) (2018/19 - 2022/23)	14,3	13,1	8-9 kg
Variasjon i kalvprosent	12%	12%	10-15%

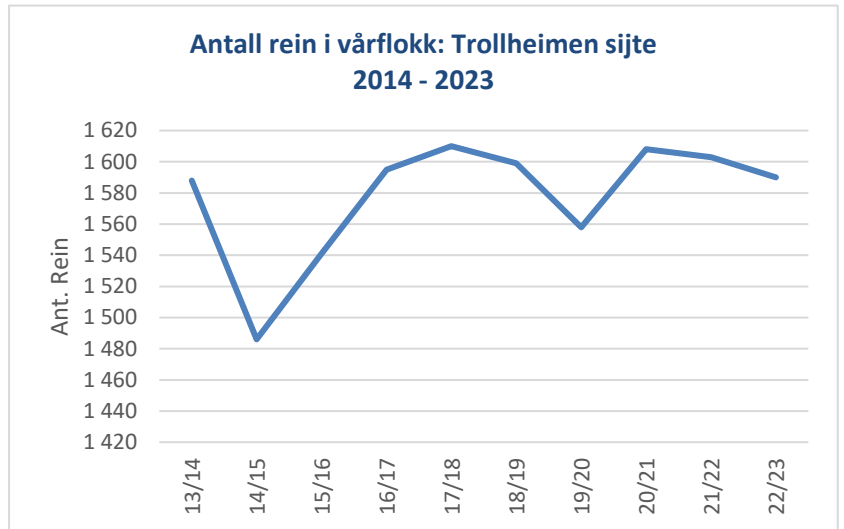
Beiteøkologiske indikatorer er et sett av kriteriene som er et hjelpemiddel både for næringen og myndighetene i arbeidet med å fastsette et bærekraftig reintall. For de ulike kriteriene følger det normer for måloppnåelse ved et økologisk bærekraftig reintall.

Antall siidaandeler og reineiere er for samisk reindrift.

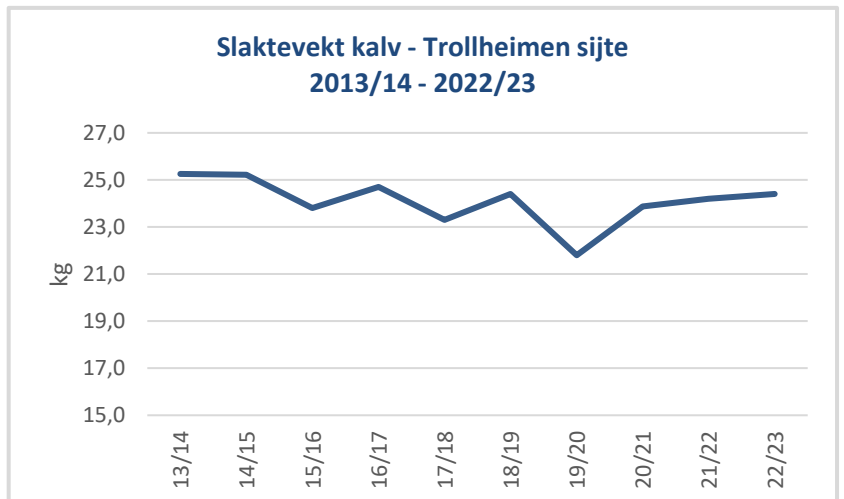
## Reintall og slaktevekter over tid



**Figur 1.** Antall rein i vårflokk (sluttstatus pr 31.03) for perioden 2014 - 2023. Kilde: Landbruksdirektoratet.



**Figur 2.** Gjennomsnittlig slaktevekt for kalv for perioden 2013/14 – 2022/23. Kilde: Landbruksdirektoratet.



## Slaktekvantum



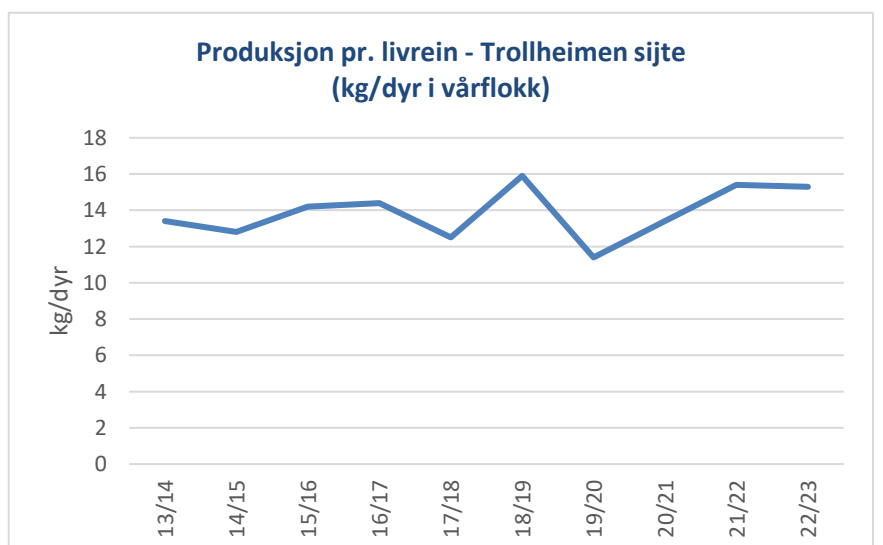
**Figur 3.** Antall kg rein slaktet årlig i perioden fra 2013/14 – 2022/23. Omfatter all rein slaktet på slakteri og privat.  
Kilde: Landbruksdirektoratet.



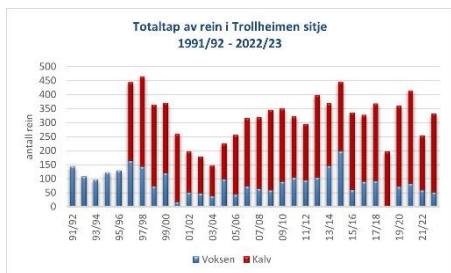
## Produksjon



**Figur 4.** Produksjon i reinflokken i perioden 2013/14 – 2022/23. Med produksjon pr livrein menes slakteuttak og reintallsending omregnet til kg per rein i vårflokk.  
Kilde: Landbruksdirektoratet.



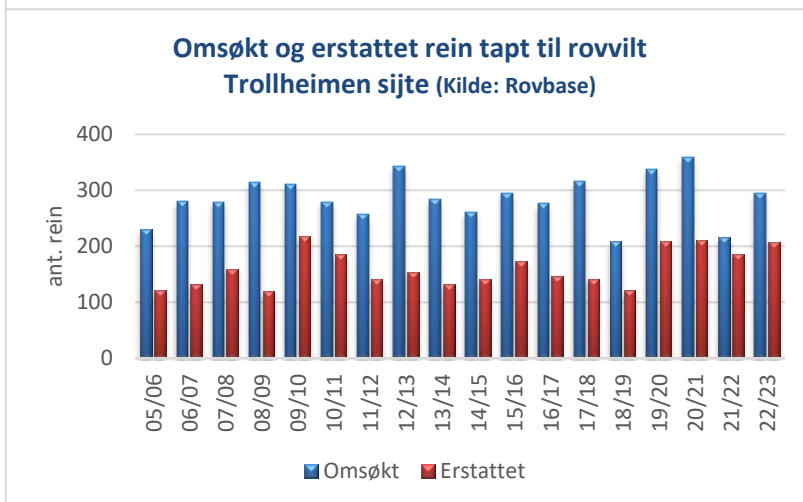
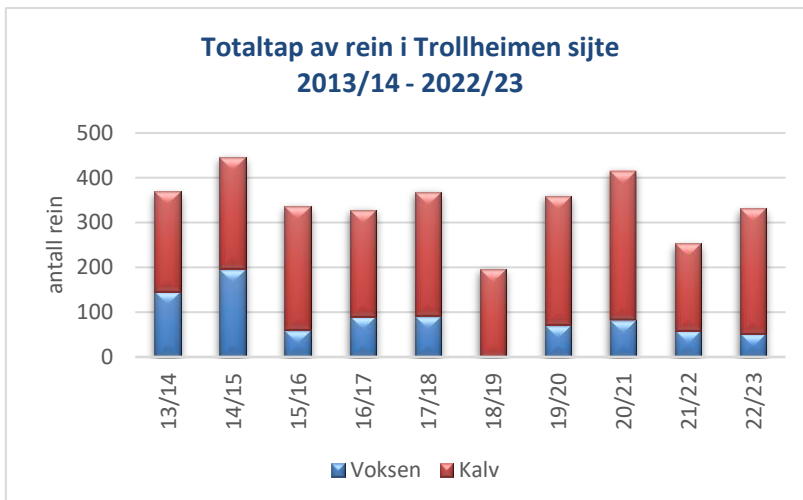
## Tap



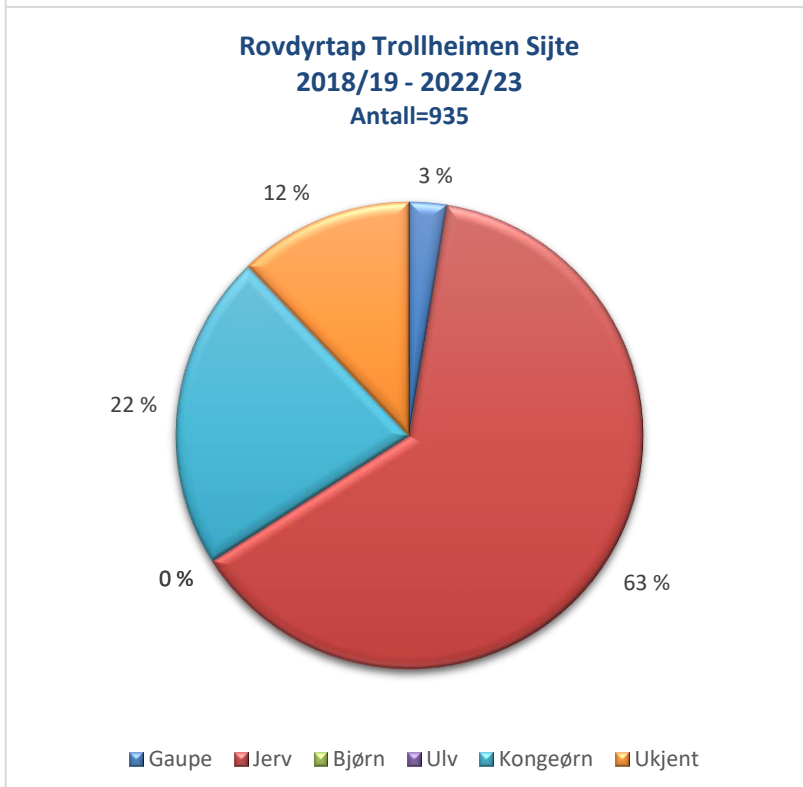
**Figur 5.** Totaltap av rein i perioden 1987/88 – 2022/23.

Totaltapet er hentet fra reineiernes melding om reindrift og inkluderer alle tap, uavhengig av årsak. Det ble ikke innhentet tall for tap av kalv før driftsåret 1996/97.

Kilde: Landbruksdirektoratet.



**Figur 6.** Utviklingen i antall rein omsøkt og erstattet som tapte til rovvilt i perioden 2005/06 – 2022/23.  
Kilde: Rovbase



**Figur 7.** Tapte rein de siste 5 årene fordelt på skadegjørere.

Kilde: Rovbase.