

Matvalget



Bærekraftige måltider og
lokale handlingsrom



Marte von Krogh - Hanne Ringstrøm

Vi veileder kjøkken som vil ta gode valg – hver dag

VI I MATVALGET GIR DEG OPPSKRIFTEN PÅ
ET BÆREKRAFTIG MÅLTID!

MAT FRA BUNNEN AV
GRØNNSAKER
BELGVEKSTER OG KORN
SESONG
BEVISSTE VALG AV
KJØTT OG SJØMAT
REDUSERT MATSVINN
ØKOLOGISK

Matvalget

Matvalget

Innkjøp av lokal mat, - hva trenger vi å passe på?

1. Hvilke krav og forpliktelser ligger i gjeldende avtale?

- Finnes rammeavtaler, og på hvilke områder gjelder de?
- Gjelder avtalen for et visst volum?
- Er noen varer eller varegrupper ikke inkludert i avtalen?

Det kan f.eks. være at avtalen ikke inkluderer grønt, eller gjelder for grønt men ikke for poteter eller gulrot. Det kan også være en forpliktelse å handle f.eks. 80 % av innkjøpene hos den man har gjort avtale med, og at man ellers står fritt til å handle 20 % andre steder.

Matvalget

Innkjøp av lokal mat, - hva trenger vi å passe på?

2. Er det spesielle krav til faktura?

- EHF?
- PDF?
- Annet?

Matvalget

Innkjøp av lokal mat, - hva trenger vi å passe på?

3. Skriftlig bestilling

Dette kan ordnes på forskjellige måter. Om du handler med en lokal bonde, ringer denne og spør hva som er å få nå - da kan vedkommende notere det dere blir enige om:

10 kg potet kr.150,-

5 kg gresskar kr.100,-

8 kg rødbet kr.160,-

2 bt persille kr.50,-

4 kg pastinakk kr.120,-

Bonden sender dette på mail, og så må du bekrefte dette.
Dermed har dere en skriftlig bestilling.

Matvalget



Innkjøp av lokal mat, - hva trenger vi å passe på?

4. Volum

Innkjøp for mer enn 100.000,- kr. i året krever konkurranse med hensyn til anskaffelsesregelverket.

[Lov om offentlige anskaffelser](#)

Matvalget



Innkjøp av lokal mat, - hva trenger vi å passe på?

5. Samfunnsansvar

Unngå virksomheter om du er i tvil om de driftes på en ordentlig måte, med tanke på arbeidsforhold, dyrevelferd etc.

Matvalget

Innkjøp av lokal mat, - handlingsrom

1. Spørre leverandøren om lokalprodusert mat

- Jeg ønsker å handle mat fra lokale, - hva har du?
- Jeg ønsker å handle jordbær fra denne økologiske gården i vår kommune, - kan du levere det?
- Hvis du ikke kan levere, - er det greit at jeg handler jordbær direkte fra denne gården, selv om avtalen binder meg til å handle fra deg?

Matvalget

Innkjøp av lokal mat, - handlingsrom

2. Fleksible menyer

- En lokal bonde kan ha problemer med å møte ditt behov for varer til enhver tid. Kanskje trenger du 50 kg gulrot, og bonden kan levere bare 30 kg denne uken. Men han forteller at det er bra med rødbeter. Hva med å ha en blanding av revet rødbet og gulrot, i stedet for bare gulrot?
- Spør om hva det er mye av på jordet, og ta det inn på menyen. En del grøde blir aldri høstet fordi det ikke blir etterspurt. Kanskje er det mye neper som få etterspør. Da kan du skrive dette inn i menyene.

Matvalget

Innkjøp av lokal mat, - handlingsrom

3. Sesong

- Følg opp hva som finnes akkurat nå - desember er ikke måneden for tomatsalat. Tenk først og fremst på typisk norske råvarer om du vil handle lokalt, og se gjerne i gamle kokebøker for inspirasjon. Status for norske lagergrønnsaker finnes hos Landbruksdirektoratet:
[Grønnsakslager](#)
- [Planlegg menyer utfra en sesongkalender](#)
- Vær åpen for å lære å bruke uvante råvarer, som f.eks. mangold.

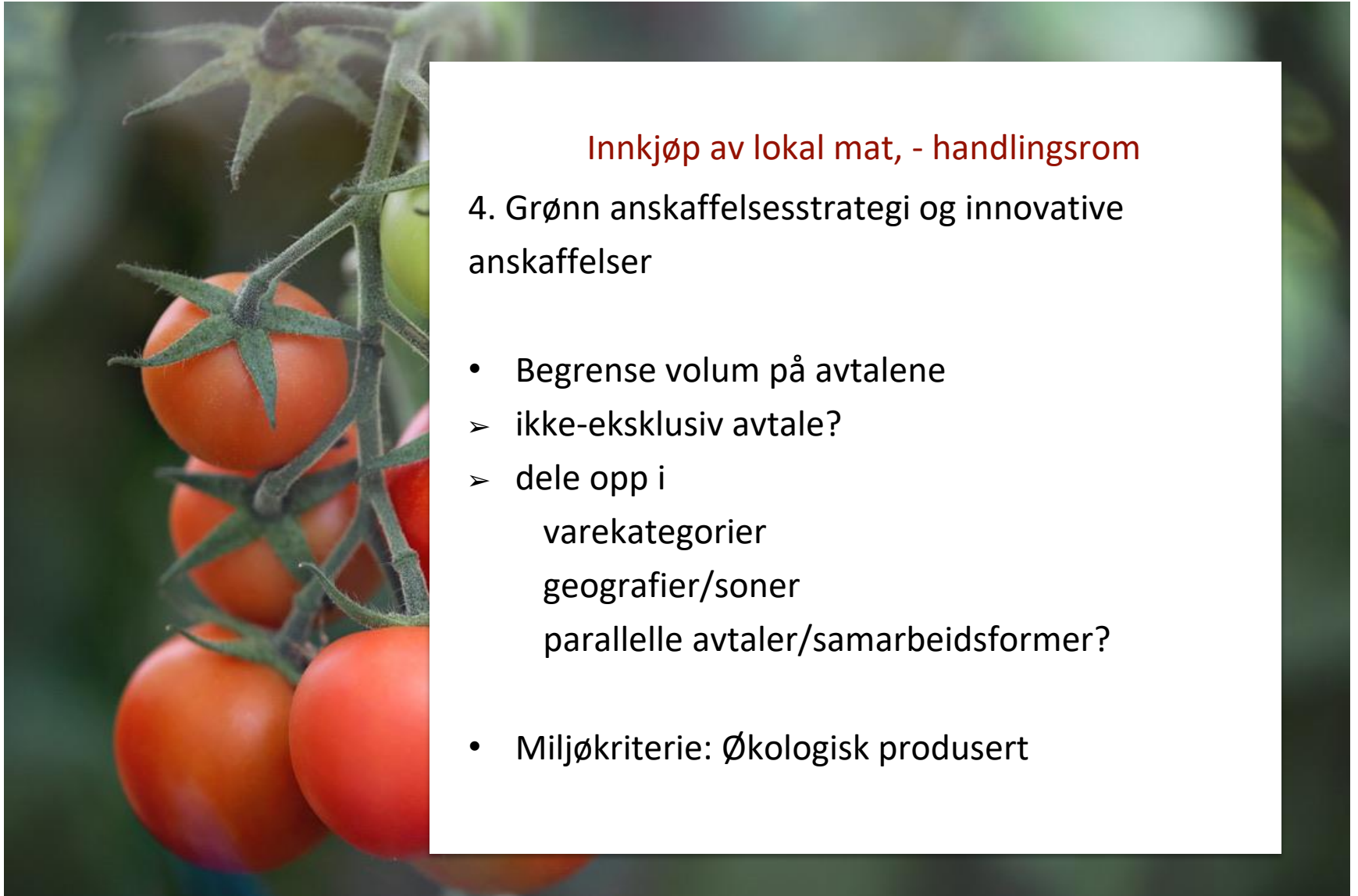


Matvalget

Innkjøp av lokal mat, - handlingsrom

4. Grønn anskaffelsesstrategi og innovative anskaffelser

- Begrense volum på avtalene
 - ikke-eksklusiv avtale?
 - dele opp i
 - varekategorier
 - geografier/soner
 - parallele avtaler/samarbeidsformer?
- Miljøkriterie: Økologisk produsert



Matvalget

Nyttige ressurser

- [DFØs fagsider om offentlige anskaffelser](#)
- [Matvalgets veiledningsverktøy](#)

- [Veileder for grønne anskaffelser](#)
 - Flere initiativ for å [tydeliggjøre handlingsrommet for offentlig innkjøp av lokal mat](#)



Matvalget



matvalget.no

matvalget@debioinfo.no