

Slaktesesongen 2020-21

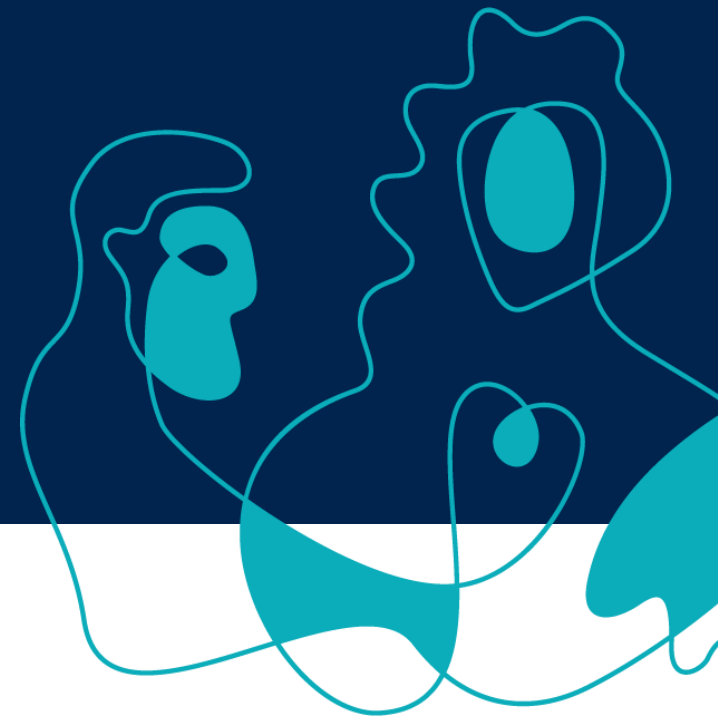
Nord-Trøndelag RBO

Orientering på slaktemøte den 1. september 2021



Statsforvalteren i Trøndelag

Trööndelagen Staatehaaltoje



06.09.2021

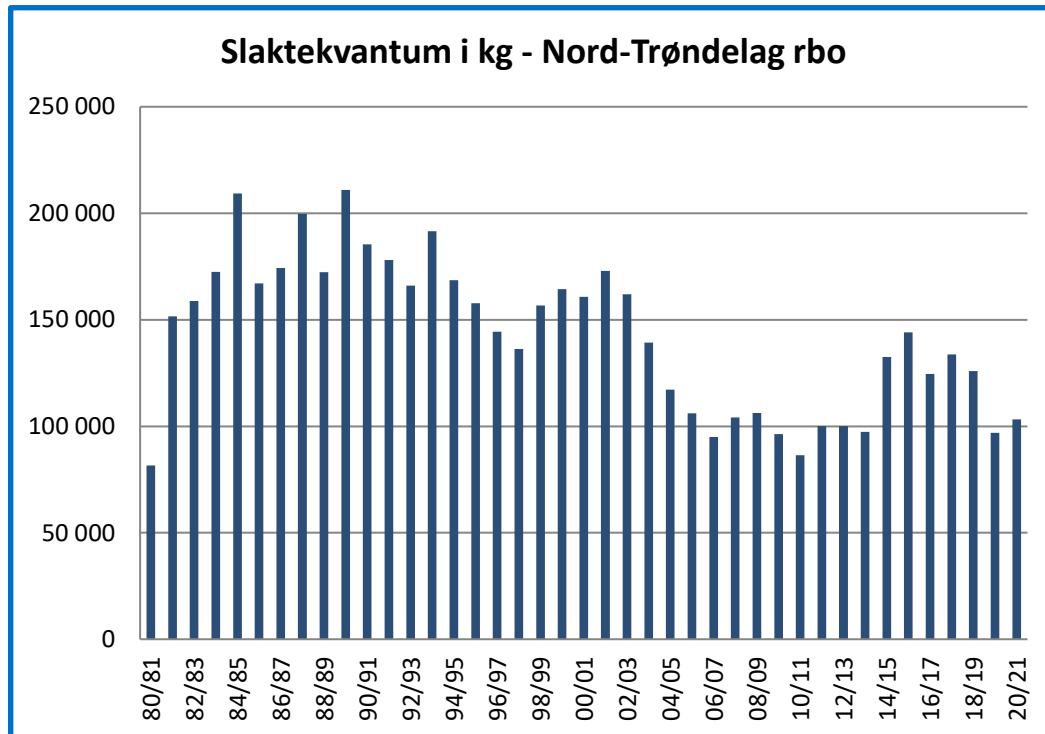


Slakteuttak av rein i Nord-Trøndelag RBO sesongen 2020-21

2020-2021	Antall rein slaktet totalt, fordelt på			Sum slaktet	
	Okserein	Simlerein	Kalver	2020/21	2019/20
VA 7 - GASKEN-LAANTE	64	59	395	518	610
VF 8 - SKÆHKERE	84	36	494	614	702
VG 9 - LÅARTE	239	176	412	827	609
VJ 10 - TJÅEHKERE	196	377	1035	1608	1717
VM 11 - ÅARJEL-NJAARKE	180	141	190	511	373
VR 6 - FOVSEN-NJAARKE	67	49	52	168	119
Nord-Trøndelag	830	838	2578	4246	4130

Det er i driftsåret 2020/21 slaktet 4246 rein i siidaandelene i Nord-Trøndelag (foreløpige tall). Dette er en økning på 116 rein fra forrige driftsår (4130). Det er slaktet en god del mindre kalv, 416 stk, enn forrige driftsår, men et større antall okser. Andelen kalv og okser forrige driftsår var henholdsvis 73% og 9%, mot 61% og 20% siste driftsår. Uttaket av simler er på noenlunde samme nivå som fjoråret.

Slaktekvantum

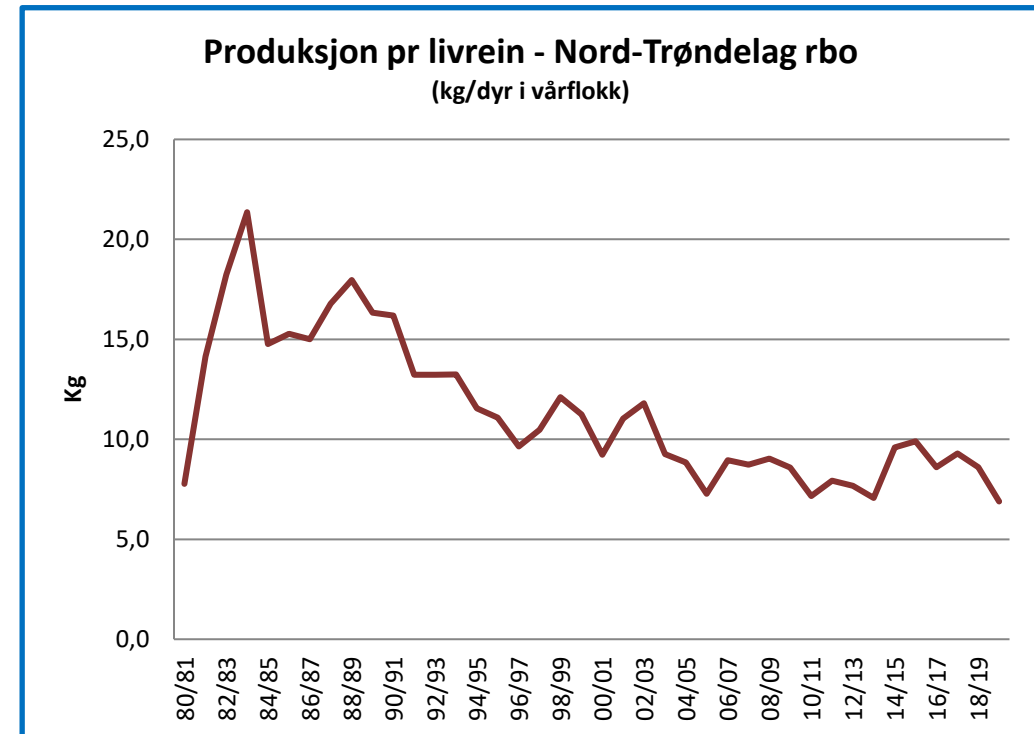


Slakteuttak 2020-21:

Levert slakteri: 103 tonn

Privat (ca 6,5 tonn) kommer i tillegg i figuren.

Totalt knapt 110 tonn (97 tonn i 2019/20, 125,9 tonn i 2018/19 og 133,7 tonn i 17/18)



Produksjon er antall kg pr rein i vårflokk, korrigert for reintallsendringer. Ikke korrigerede tall for 2019/20.



Slakteveakter for kalv

Gj.sn. slaktevekt på kalv 2016/17 - 2020/21						Gjennomsnitt siste 10 år
kg						
Reinbeitedistrikt	2016/17	2017/18	2018/19	2019/20	2020/21	
Gasken-Laante	22	19,6	20,1	18,5	19,4	20,6
Skæhkere	19	18,6	17,9	17,8	18,8	18,2
Låarte	20,6	20,0	19,2	20,2	18,4	19,7
Tjåehkere	21,8	21,5	20,7	20,6	20,8	20,8
Åarjel Njaarke	22,8	21,0	21,2	21,6	20,4	21,5
Fovsen Njaarke	19,7	18,3	18,8	18	19,0	18,8
NORD-TRØNDELAG	21	20,3	19,7	19,7	19,8	19,9

Tekst hentet fra reindrifsfaglige vurderinger knyttet til rovvilterstatninger:

I reinbeiteområdet som helhet ligger slaktevektene for kalv på samme nivå som de to forrige årene. Litt variasjon i utviklingen for reinbeitedistriktene. En forholdsvis stor nedgang for Låarte (1,8 kg). Denne kan nok delvis forklares med slaktetidspunktet. Forrige driftsår ble alt slaktet før jul, mens de siste driftsår slaktet over halvparten etter nyttår. Også Åarjel Njaarke har slaktet lettere kalver dette året, mens det er økning i vektene for de andre distriktene.

Slaktevektene for både fjorårsbukk og voksne simler er høyere enn forrige driftsår. Både for reinbeiteområdet som helhet og for alle distriktene. Dette kan være en indikasjon på at beiteforholdene forrige vinter ikke gikk vesentlig ut over kondisjonen til fjorårskalven og voksne dyr.





Slaktevekter for ung bukk og voksne simler

Gj.sn. slaktevekt på bukk 1-2 år 2016/17 - 2020/21					
Kg					
Reinbeitedistrikt	2016/17	2017/18	2018/19	2019/20	2020/21
Gasken-Laante	31,9	28,7	29,9	29,8	28,0
Skæhkere	28,6	28,2	27,7	28,5	30,1
Låarte	29,3	29,7	29,2	27,7	28,5
Tjæhkere	33,4	32,4	32,8	30	31,1
Åarjel Njaarke	35,4	31,3	34,0	28,3	31,0
Fovsen Njaarke	29,6	27,7	28,2	25,6	26,0
NORD-TRØNDELAG	31,6	29,9	29,6	28,7	29,5

Gj.sn. slaktevekt på simle > 2 år 2016/17 - 2020/21					
Kg					
Reinbeitedistrikt	2016/17	2017/18	2018/19	2019/20	2020/21
Gasken-Laante	32	31,4	34,0	33,0	33,2
Skæhkere	32,6	31,1	29,7	30,8	32,9
Låarte	28,3	32,5	33,0	32,7	33,3
Tjæhkere	34,2	34,2	33,1	32,0	33,7
Åarjel Njaarke	35,7	35,0	33,8	33,3	34,6
Fovsen Njaarke	32,3	32,4	33,0	30,4	32,8
NORD-TRØNDELAG	33,1	33,8	32,7	32,3	33,7

Beiteøkologiske indikatorer (5års snitt, ikke inkludert siste år)

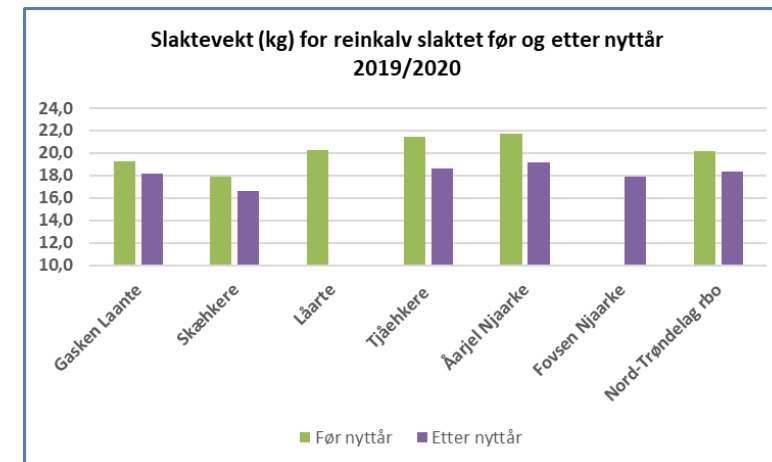
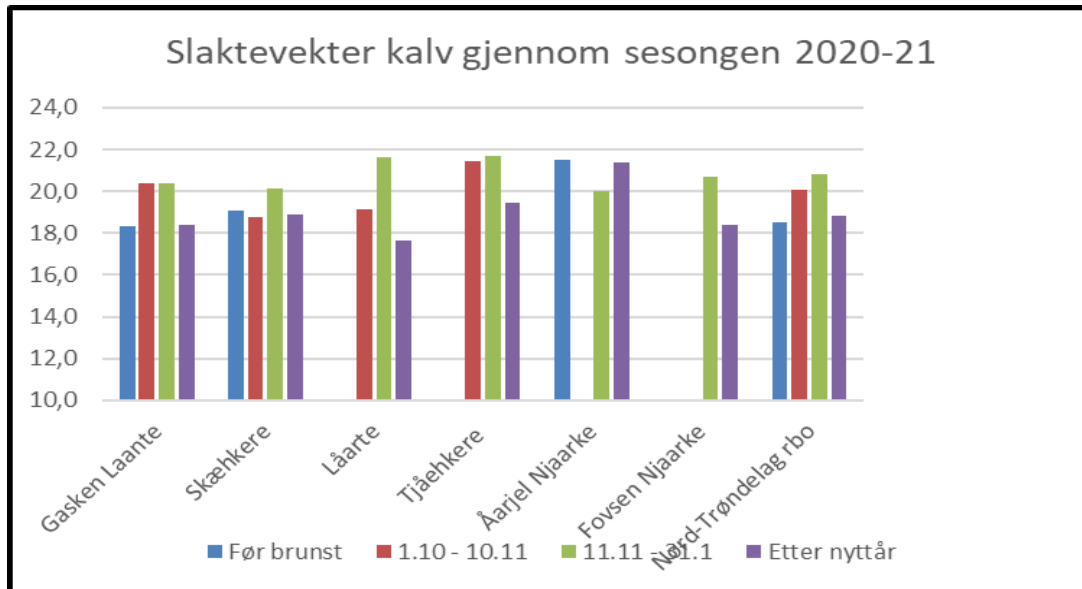
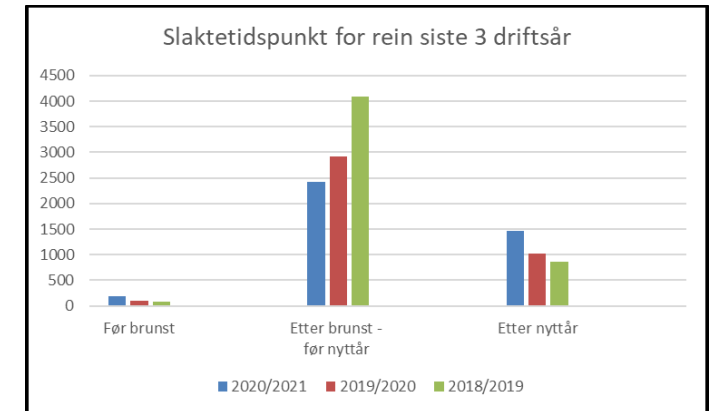
Reinbeitedistrikt/Sijte	Kalv	Okse 1-2 år	Simle > 2 år	kg/dyr	Merket
7 - Færen / Gasken-Laante	20,5	29,8	32,9	9,2	3 %
8 - Skjækerfjell / Skæhkere	18,1	29,3	30,6	9,2	3 %
9 - Luru / Låarte	19,8	28,8	32,3	8,7	4 %
10 - Østre-Namdalen / Tjæhkere	21,2	31,9	33,7	10,4	3 %
11 - Vestre-Namdalen / Åarjel-Njaarke	22,0	32,5	34,5	7,1	11 %
6 - Fosen / Fovsen-Njaarke	18,7	27,7	32,2	3,9	10 %
NORD-TRØNDELAG	20,1	29,9	33,0	8,5	3 %

	Norm
Slaktevekt kalv	17-19 kg
Slaktevekt ung bukk	25-27 kg
Slaktevekt simler over 2 år	27-29 kg
Produksjon (kg pr livrein)	8-9 kg
Variasjon i kalvprosent	10-15%

Slaktetidspunkt og vekter



Distriktsnr./-navn	Slaktetidspunkt							Antall slakt
	Før brunst		Etter brunst - før nyttår		Etter nyttår			
	Antall	Prosent	Antall	Prosent	Antall	Prosent		
VA 7 - GASKEN-LAANTE	115	23	236	46	160	31	511	
VF 8 - SKÆHKERE	4	1	504	85	88	15	596	
VG 9 - LÅARTE	1	0	380	47	426	53	807	
VJ 10 - TJÆHKERE	2	0	949	62	573	38	1524	
VM 11 - ÅARJEL-NJAARKE	69	14	304	62	120	24	493	
VR 6 - FOVSEN-NJAARKE	0	0	58	39	92	61	150	
Nord-Trøndelag rbo	191	5	2431	60	1459	36	4081	



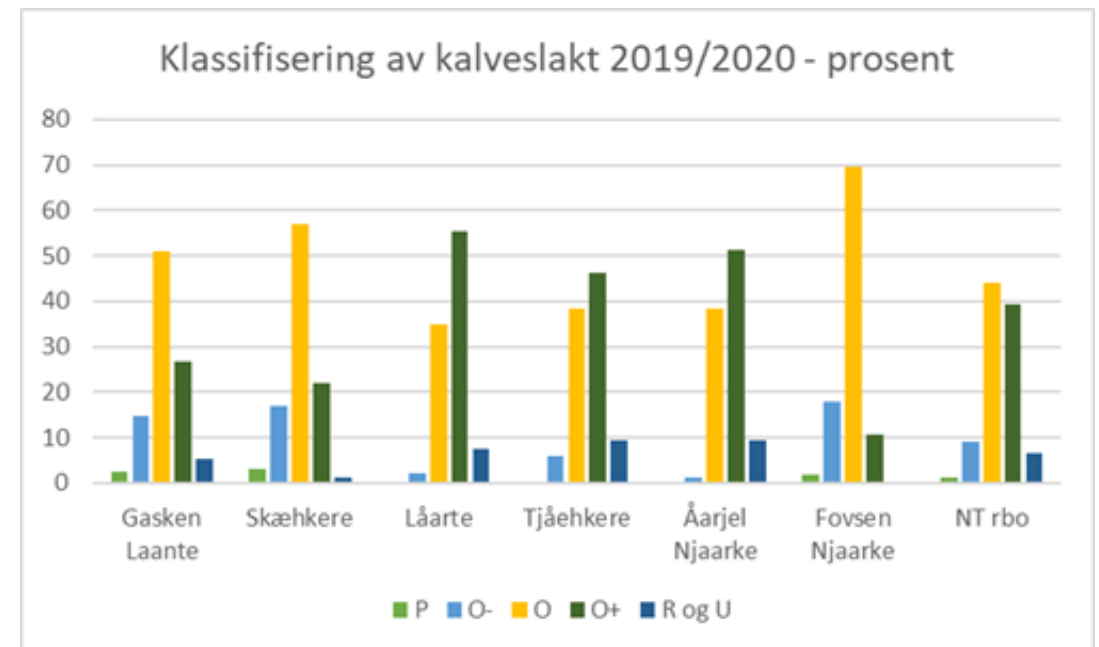
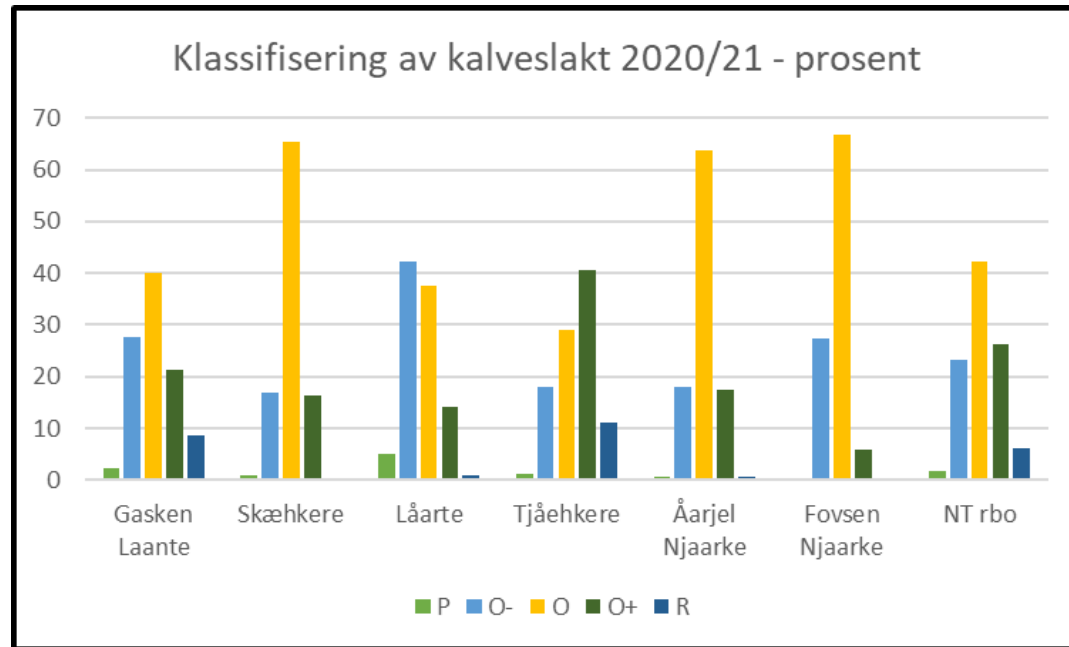


Klassifisering av kalveslaktene – EUROP

Optisk lengdemåling



Ikke akkurat sånn.....



Klassifiseringen av kalveslakta er jevnt over litt dårligere enn forrige driftsår. Dette gjelder for alle distriktene. Det er som ventet stor samvariasjon mellom andelen i kvalitetsklassene og gjennomsnittlig slaktevekt for kalv. Høy slaktevekt gir stor andel slakt i de beste klassene. Skæhkere, som har økt kalvevektene en del, holder også stand i forhold til klassifiseringen, mens Låarte, som har en forholdsvis stor nedgang i slaktevektene, også får en betydelig dårligere klassifisering det siste driftsåret.



Oppsummert

- Litt større slakteuttak enn forrige driftsår, både i antall og kg, men fortsatt lavt.
- Kalvevektene på snittet for siste 10 år, men variasjoner mellom sijtene (slaktetidspunkt).
- Mindre antall kalveslakt kan skyldes mindre kalvetilgang våren 2020 og/eller større tap.
- Simler og fjorårsdyr har greidd vinteren 2020 bra.
- Lavere klassifisering av kalvene for alle sijtene.
- Litt utfordrende forhold under kalvingen og i første del av beitesesongen, og heller ikke optimale forhold på tidlig høst. Seinhøsten bød imidlertid på gode beiteforhold og kalvevektene holdt seg, og delvis økte fram til jul.