



Ålesund 26.02.2025

Asgeir Murvold, skogsjef Nord

SB SKOG AS

- Etablert 1997
- Eier: Viken Skog SA
- 38 ansatte fra Nordland i Nord til Agder i Sør
- Tømmeromsetning 1,16 mill m²
- Omsetning 1 mrd kr
- Sertifisert etter ISO 14001, ISO 9001 og FSC
- Rammeavtale om all skogsdrift for Statskog



Geografi

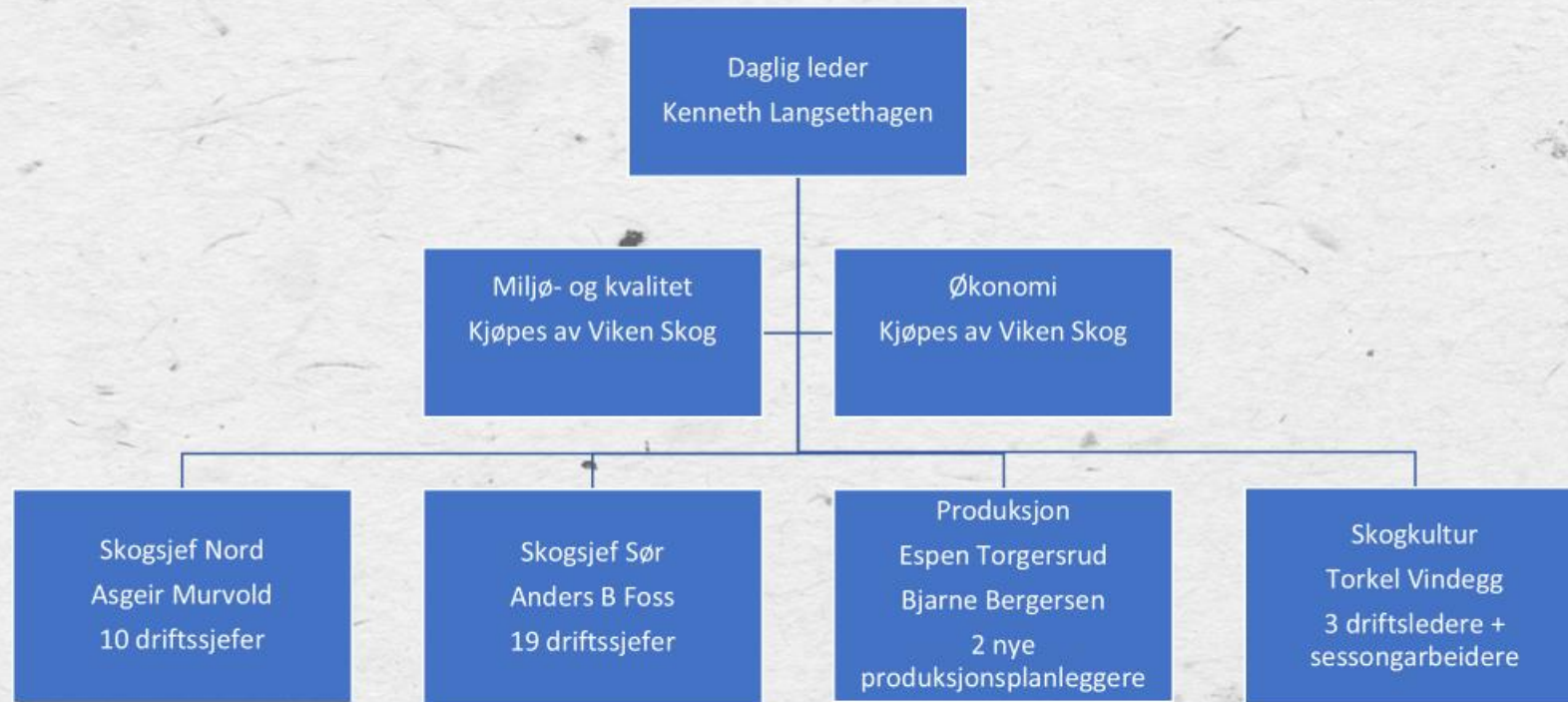
Hovedkontor:

- *Elverum*

Distriktskontorer:

- *Steinkjer*
- *Trondheim*
- *Biri*
- *Flisa*
- *Kongsvinger*
- *Kongsberg*
- *Hattfjelldal*





- Sentrale funksjoner som Økonomi, IT, MKS, HR, Salg og markedsføring kjøpes av Viken Skog og Viken AT Market.

VERDIER OG PERSONLIGHET

Frampå

Vi er fremoverlente og speider alltid etter de beste løsningene.

Driftige

Vi er en gjeng med lidenskap for skog, korte beslutningsveier og høyt tempo.

Solide

Vi har solid fagkunnskap, fokuserer og prioriterer det som er viktig, holder avtaler og leverer som avtalt.

Marked og konkurranse

- SB SKOG vokser og tar markedsandeler i et svært tøft marked
- SB SKOG har vært en garantist for levering til norsk industri (“lokal”) fra Møre, Trøndelag og Nordland
- Viken AT Market (eksport), som kan benyttes om vi må



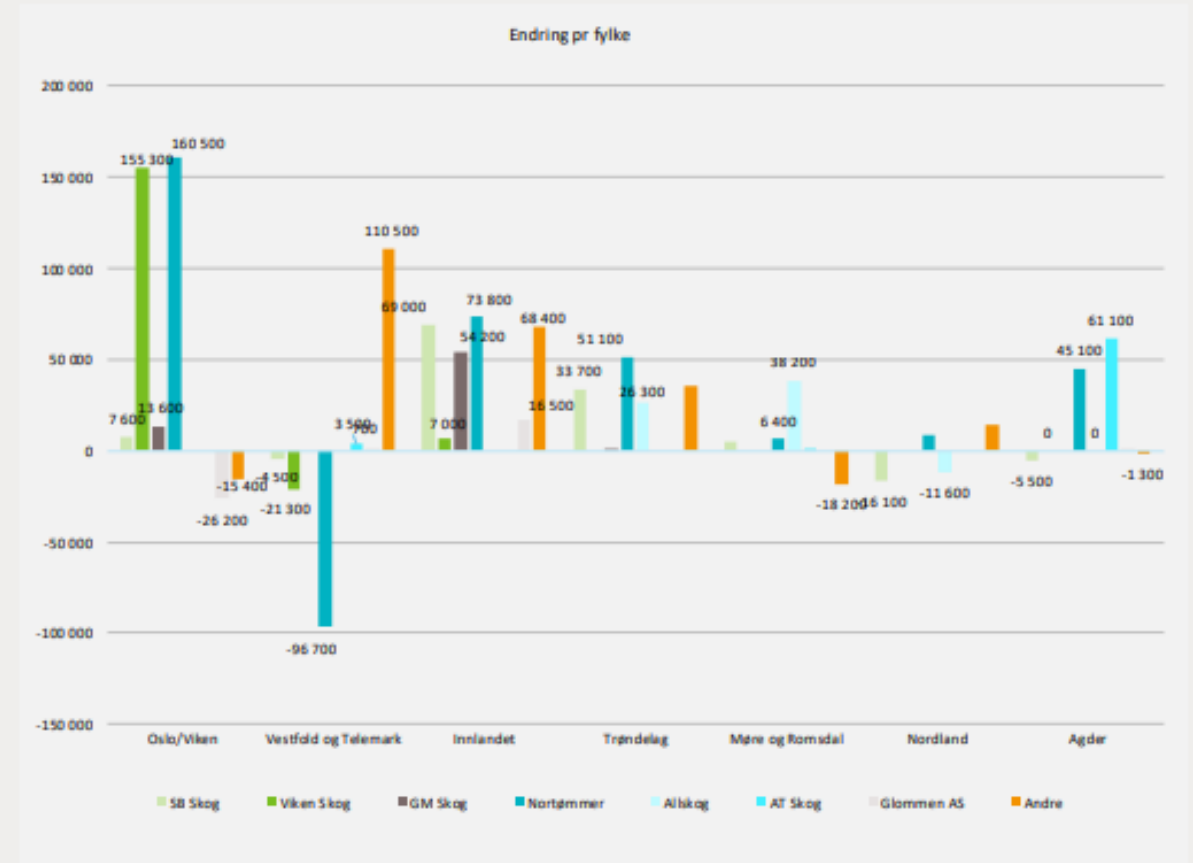
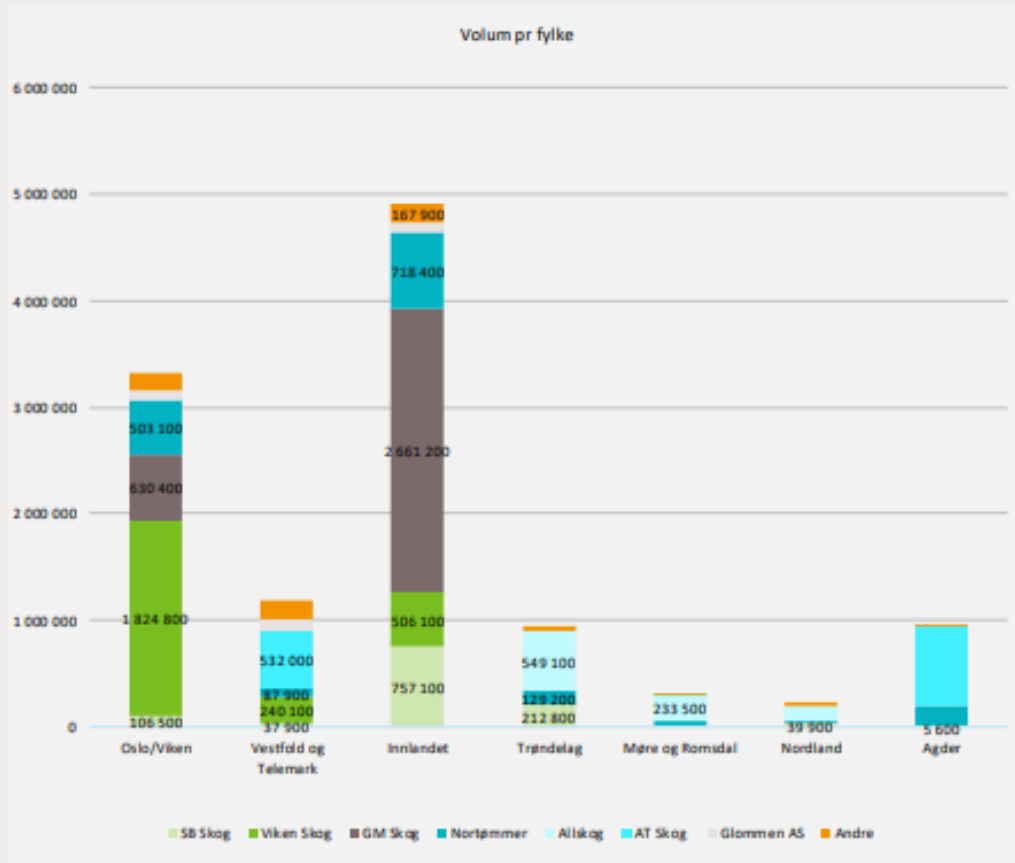
SB SKOG Markedstall Norge per desember 2024

Aktør	Volum (m ³)			Volum (m ³)			Markedsandel		
	Des.24	Des 23	%	Akk.24	Akk.23	%	Akk.24	Akk. 23	Δ
Allskog	60	63	-5 %	949	882	8 %	7,5 %	7,5 %	0,0 %
AT Skog	110	100	10 %	1 585	1 536	3 %	12,6 %	13,1 %	-0,5 %
GM Skog	251	240	5 %	3 294	3 226	2 %	26,2 %	27,6 %	-1,4 %
Viken Skog	181	183	-1 %	2 571	2 430	6 %	20,4 %	20,8 %	-0,4 %
Nortømmer	147	124	19 %	1 893	1 641	15 %	15,0 %	14,0 %	1,0 %
SB Skog	84	98	-14 %	1 173	1 085	8 %	9,3 %	9,3 %	0,0 %
Glommen AS	14	24	-41 %	307	316	-3 %	2,4 %	2,7 %	-0,3 %
Stora Enso	7	5	41 %	107	65	64 %	0,8 %	0,6 %	0,3 %
Andre	60	53	12 %	700	506	38 %	5,6 %	4,3 %	1,2 %
Totalt	914	890	3 %	12 579	11 687	8 %			

	Des.24	Des 23	%	Akk.24	Akk.23	%	Akk.24	Akk. 23	Δ
Sum GM -konsern	265	263	1 %	3 601	3 541	2 %	28,6 %	30,3 %	-1,7 %
Sum Viken -konsern	265	281	-6 %	3 745	3 515	7 %	29,8 %	30,1 %	-0,3 %

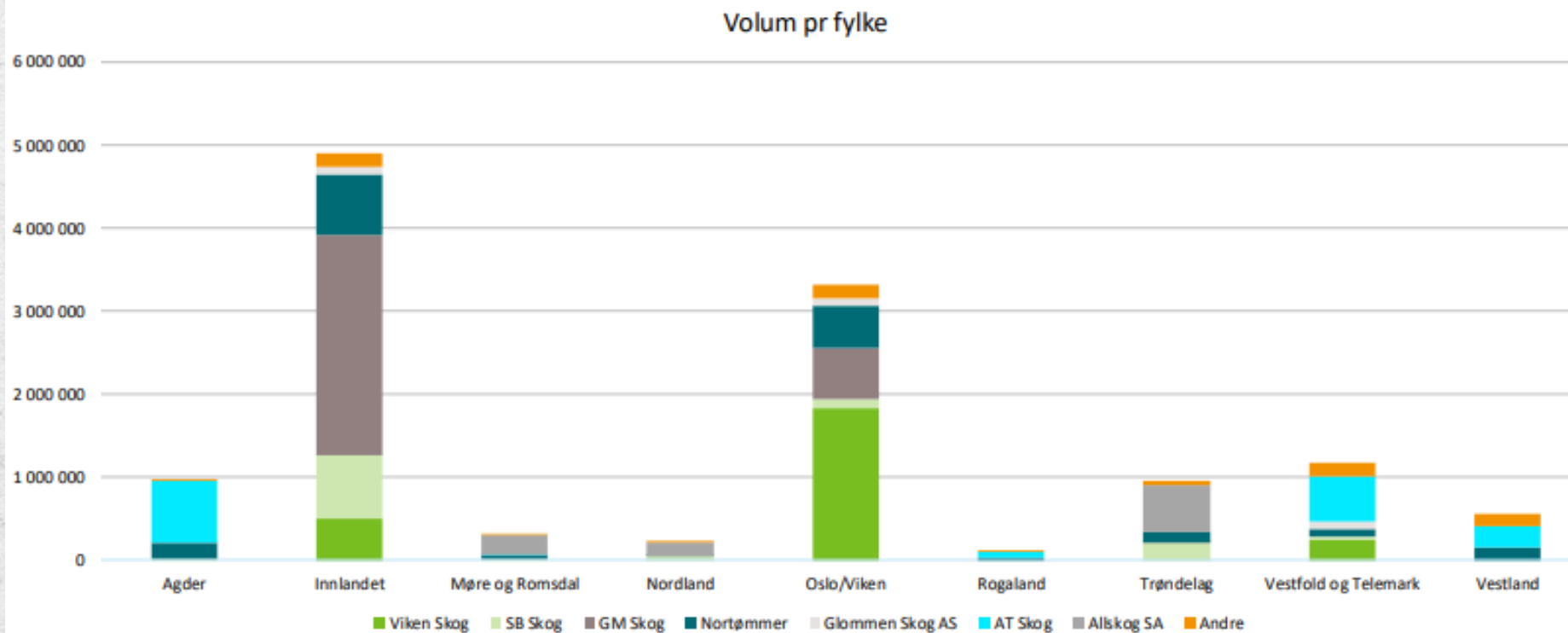
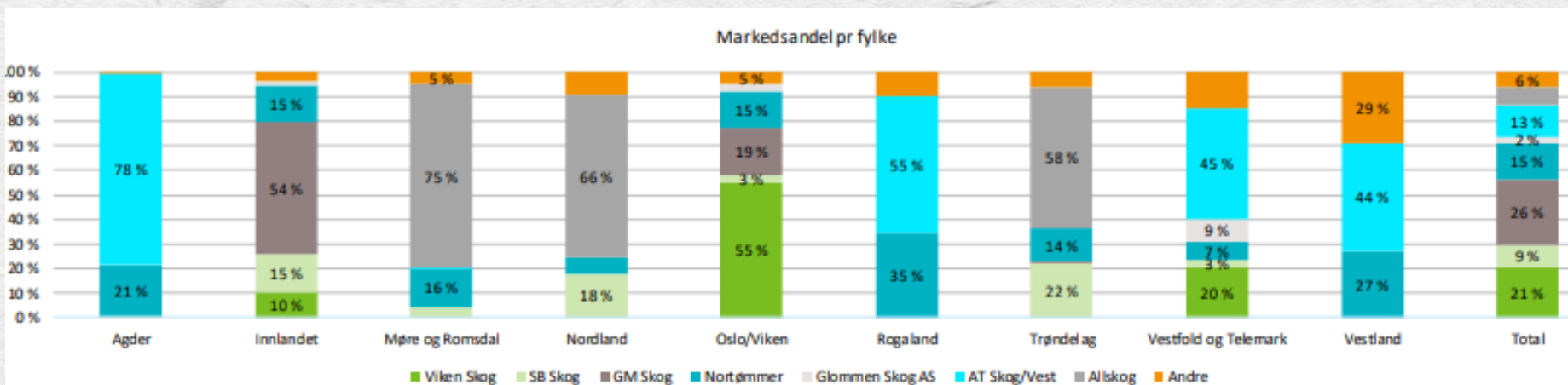
- Total avvirkning er 914'm³, opp 3% fra desember i fjor
- SB skog går ned med 14% fra desember 2023
- Viken Skog går ned med 1%
- Viken-konsern ligger fortsatt foran GM-konsern akkumulert

Volum akkumulert (+88 800m³)



- SB Skog har økt avvirking akkumulert i 2024 med 88 800m³ sammenlignet med 2023
- Den største økningen er i Innlandet, opp 69 000 m³

Markedsandel 2024



VÅR POSISJON

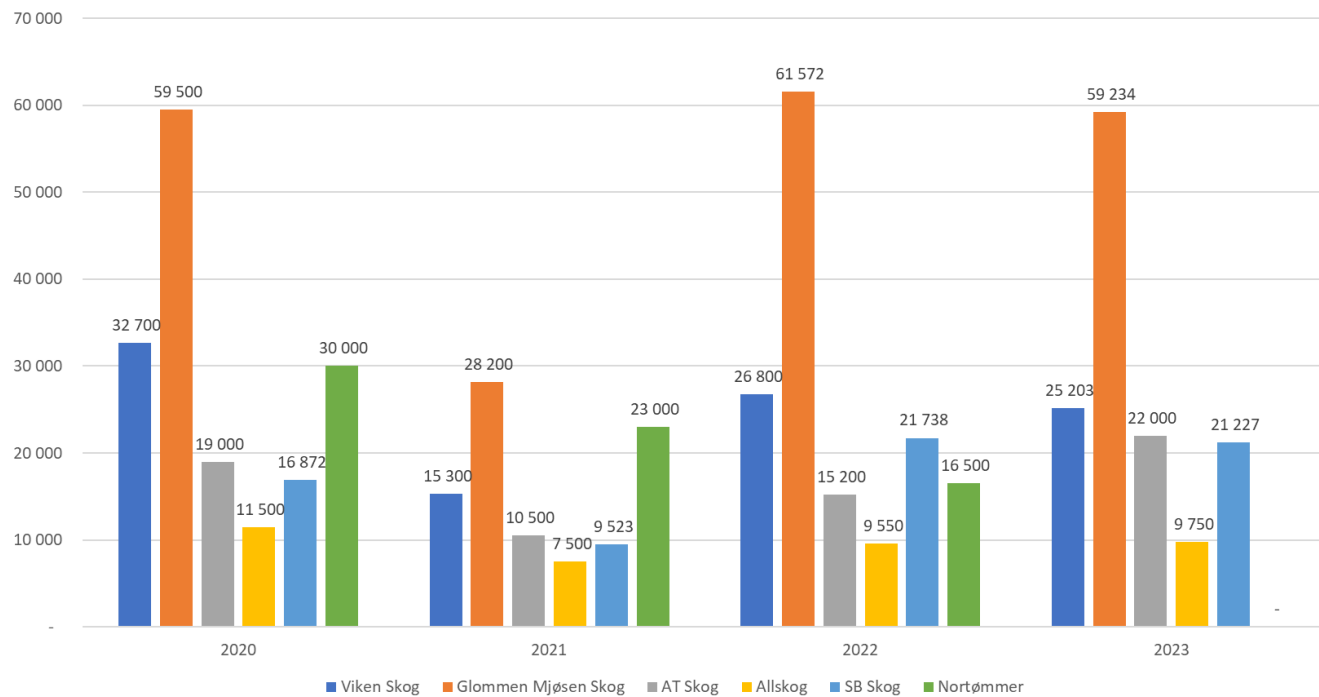
Effektivt utfordrer

SB Skog er den enkle valget når du ønsker en effektiv skogsdrift. Vår tilstedeværelse og våre fleksible arbeidsmetoder gagnar skogeiere over hele landet. Målet vårt er å hjelpe skogeiere med å realisere verdien av skogen på en ansvarlig og lønnsom måte.

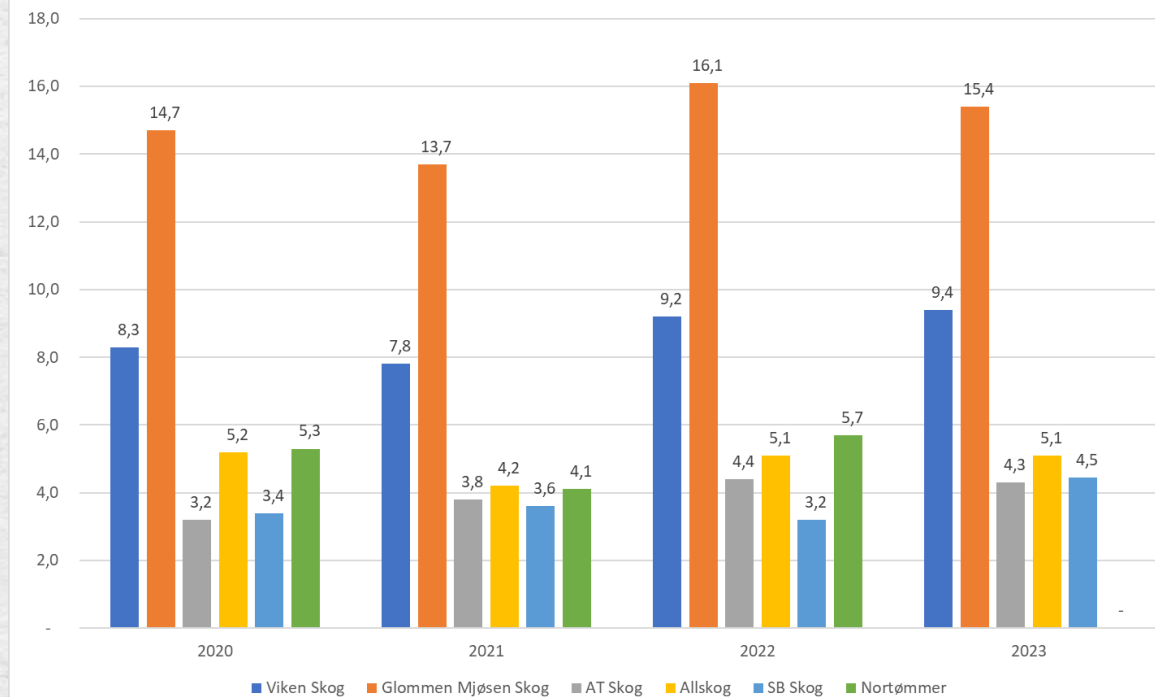
Visjon: Vi skal være den mest effektive tømmerkjøperen

Skogkultur

UNGSKOGLPLEIE (dekar)



PLANTER (millioner)



Stolpejakt på Nordmøre



Hallingplast avd. Wopas

DIMENSJONSKRAV:

Sortiment		Lengde (dm) Min - Max	Diameter u/bark (cm)			Sort hvis dim. krav ikke holdes
Nr	Navn		Min topp	Max topp	Største	
116	Gran stolp toppmålt over 12m	120 -310	18	35	90	144
215	Furu Stolp toppmålt over 12m	120 -310	18	35	90	244
116	Gran stolp toppm. Under 12m	70 - 119	18	26	90	144
215	Furu stolp toppm. Under 12m	70 - 119	18	26	90	244
144	Gran sagtømmer utlegg	Min 60	4		99	145
244	Furu sagtømmer utlegg	Min 60	4		99	245
	Stolper som er tørre eller inneholder metallgjenstander					
	innmåles som sort 144/244					
Dimensjonsreglement (fylles ut av MF)		Nr.:	Navn:			

Vedlegg 1

TOLERANSETABELL sort 116 og 215	Kvalitetsklasse
Type feil	Stolp Wopas AS. Hovedsakelig som for prima sagtommer
Frisk kvist(LA)	2,5-4 cm
Torr kvist(LA)	Maks 7 stk 1,5-3,0 cm
Råtekvist(LA)	Maks 1 stk inntil 1,5 cm
SUM frisk, torr og råtekvist innen ovennevnte grenser	Maks 7 stk
Kvistknøler(LA)	Godtas, teller som tørrkvist
Gankvist(LA)	Godtas ikke
Årringbredde	Middel høyst 4 mm i toppenden 2 cm fra marg og ut. Storste årring 6 mm
Tennar (utenfor 3 cm fra marg)	Godtas i et areal tilsvarende 6 cm i halve omkretsen
Rotjærer	Godtas, Max 5cm 20cm fra rotavskjer
Rotbein	Maks 10 cm over 20 cm
Langkrok	Pil høyde maks 0,5 % av lengden
Rotkrok	Godtas ikke
Vinkelkrok (LA eller DA) Slengkrok (LA eller DA) Dobbeltleng	Godtas ikke
Tverrkrok	Godtas ikke
Lagringsråde, brent	Godtas ikke
Tømmerblått	Godtas ikke
Overflateblått	Godtas
Anilinfarget ved skogsråde utenfor toppsylinderen	Godtas ikke
Råteflekk av lite omfang (LA i sekunda)	Godtas ikke
Torkesprekk	Godtas inntil 15 cm
Foyrer i gran (LA)	Godtas ikke
Margsprekk(LA) Avv.skader som påvirker toppsylinder (LA eller DA) Skader av vedborende insekter Dobbel marg Ring/kolvsprekk	Godtas ikke



Furu og Gran stolper levering Wopas 2024

Bestillingsliste

Sort	Ønsket antall	Ikke rotstokk 2.stokk	Jordband cm	Toppdiam cm	Lengde m	Ant. synet
Marin, Artikel (gran/furu)						
Midtzize	0	x	22-24	16-18	8	
Marin, Artikel (gran/furu)						
Robust		x	24-26	18-23	7	
Robust		x	25-27	18-23	8	
Robust		x	26-28	18-23	9	
Robust		x	27-29	18-23	10	
Robust		x	28-30	18-23	11	
Robust		x	29-31	18-23	12	
Robust			30-32	18-23	13	
Marin, Artikel (gran/furu)						
Heavy Duty		x	30-32	24-26	8	
Heavy Duty		x	31-33	24-26	9	
Heavy Duty		x	32-34	24-26	10	
Heavy Duty		x	33-35	24-26	11	
Heavy Duty		x	34-36	24-26	12	
Heavh Duty		x	36-38	24-26	13	
Kraft, Artikel (gran/furu)						
Medium/Strong			32-40	23-30	12	
Medium/Strong			33-41	23-30	13	
Medium/Strong			34-42	23-30	14	
Medium/Strong			35-43	23-30	15	
Medium/Strong			36-44	23-30	16	
Medium/Strong			37-45	26-32	17	
Medium/Strong			43-46	26-32	18	
Medium/Strong			44-47	26-32	19	
Medium/Strong			45-48	25-33	20	
Medium/Strong			46-49	25-33	21	23
Medium/Strong			48-51	26-35	22	26
Medium/Strong			49-52	26-35	23	16
Medium/Strong			50-53	26-35	24	7
Medium/Strong			51-54	26-35	25	2
Medium/Strong			51-54	29-35	26	4
Medium/Strong			51-54	29-35	27	2
Rund pæle						
1,1 Pæle		x	27-28	23-24	4	
1,2 Pæle		x	29-30	23-24	6	
1,3 Agterfortøjningspæle			41-42	21-22	18	
1,4 Agterfortøjningspæle			50-52	31-33	17	
1,5 Agterfortøjningspæle			47-49	28-30	17	







Erferinger driftsteknisk

- Lange stolper i noe krevende terreng
- I stor grad behov for manuell felling
- Dratt ut hengende i kran på hogger eller lastbærer
- Fordyrende
 - Manuell felling
 - 30-50 kroner mer pr. m³ for stolper (utkjøring og håndtering)
- Må ha stor lunneplass



Erfaringer kvalitet

- Brekkasje ved felling (særlig sitka –svært lange (40 meter +))
- Sleng og krok som ikke sees under utsyning på stående skog
- En del underkjent pga. sleng mot topp på de aller lengste (20-25 meter)



Konklusjon

- Usikker kvalitet på de lengste
 - Må syne to ganger (stående og liggende)
 - Bør legges helt plant på lunneplass
 - Svært dyr transport til Hallingdal
-
- Går for stolper på 17-19 meter (for usikker kvalitet på lengre)
 - Bistand lokalt ved opplasting
 - Ønsker å unngå følgebil pga. kostnader





SB SKOG

Takk for oppmerksomheten!