

A hand holding a mound of dark soil. A clear glass lightbulb is placed on top of the soil, and a small green plant with two leaves is growing out of the bulb. The background is a soft-focus green field.

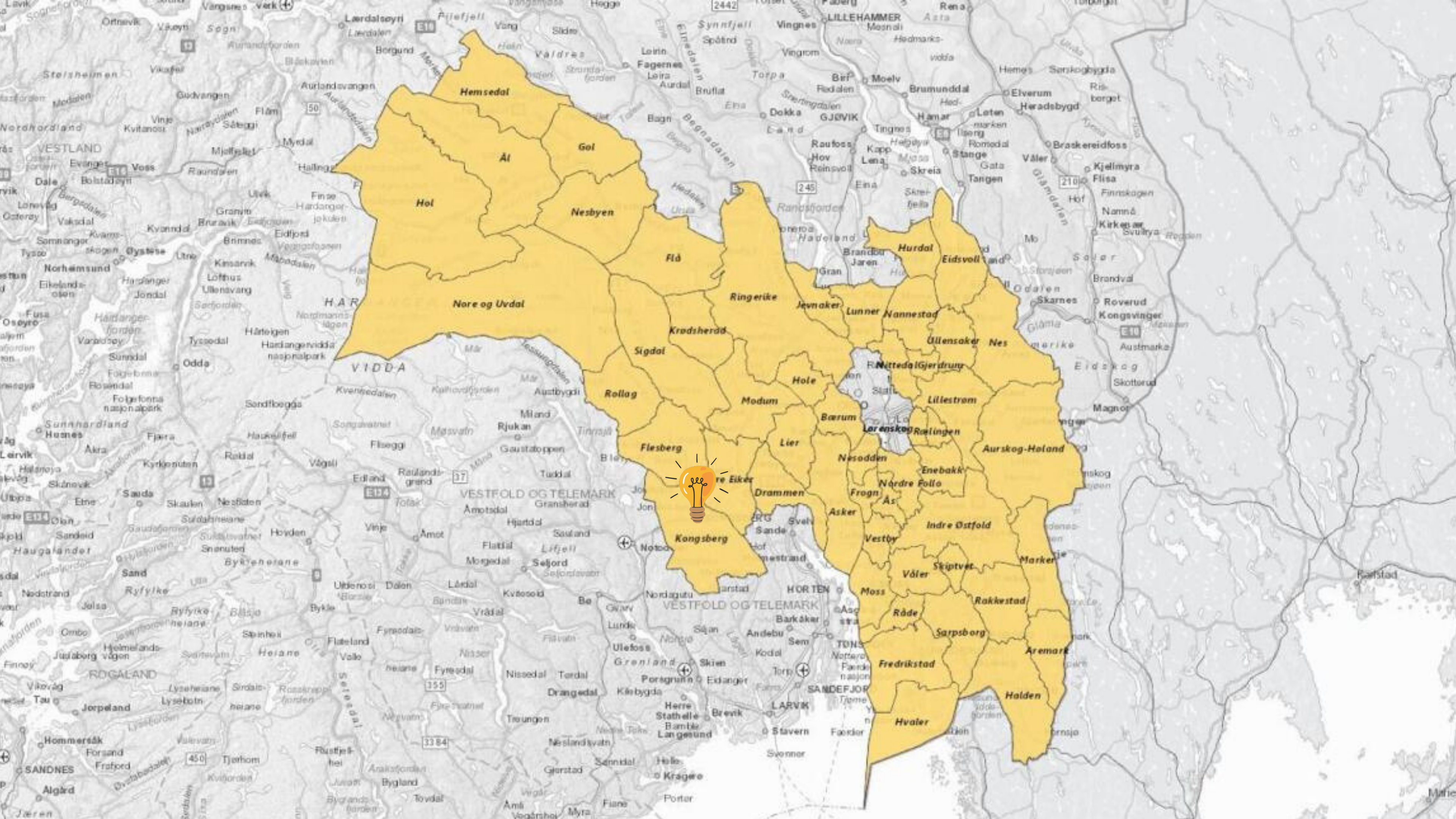
Etablererveiledning – hva gjør vi for hvem?

Benedikte Pettersen,
Buskerud Næringshage

www.nhage.com

AGENDA

- Hvem er vi?
- Tjenester
- Stolte gründere
- Samarbeid, yes!
- Hva nå?





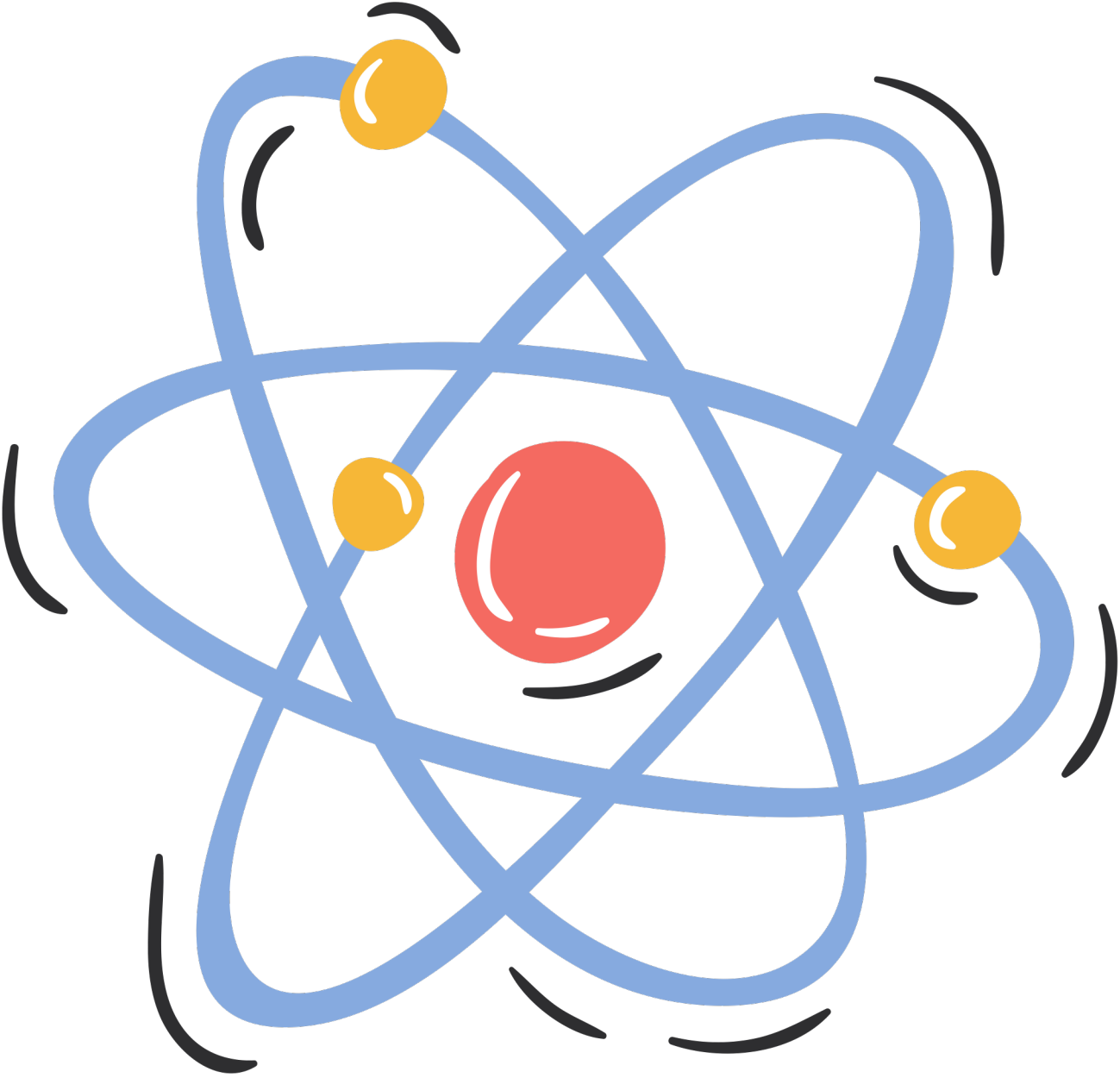
ETABLERER- VEILEDER



**BUSKERUD
NÆRINGSHAGE**

Kontakt:
Benedikte Pettersen
benedikte@nhage.com







Etablererveiledning i Viken

A hand is shown holding a mound of dark, rich soil. A clear glass lightbulb is placed on top of the soil, and a small green seedling with two leaves is growing out of the top of the bulb. The background is a soft, out-of-focus green, suggesting an outdoor setting. The overall image conveys a message of growth, care, and environmental stewardship.

www.startupviken.no



Kurs

Etableringstjenesten
i Viken

Veiledning

Næringsfaglig
vurdering

English

Om
oss

 Søk

Starte egen bedrift?

Finn etableringskontor i regionen



Kurs

Se alle våre kurs og workshops



Veiledning

Bestill time med veileder



Etablerertjenesten i Viken

→ [Asker og Bærum etablererkontor](#)

→ [Nedre Romerike etablererkontor](#)

→ [Mosseregionen etablererkontor](#)

→ [Søndre Viken etablererkontor](#)

→ [Hallingdal etablererkontor](#)

→ [Ringerike etablererkontor](#)

→ [Follo etablererkontor](#)

→ [Øvre Romerike etablererkontor](#)

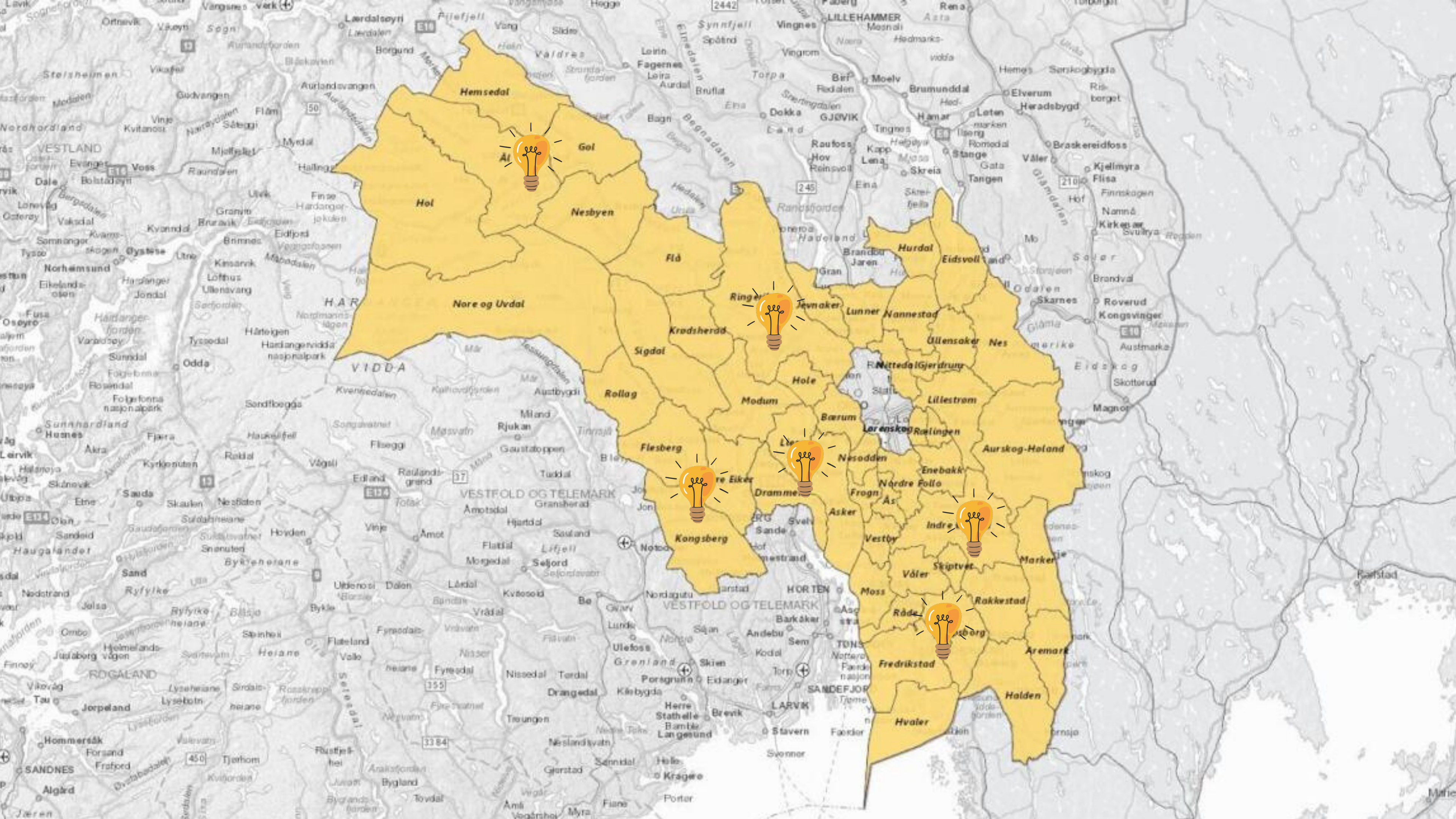
→ [Indre Østfold etablererkontor](#)

→ [Kongsberg etablererkontor](#)

→ [Drammen etablererkontor](#)


→ [Modum etablererkontor](#)





Etablerertjenesten
Søndre Viken

Forside Om oss Tjenester Næringsfaglig vurdering Våre kurs Siste nytt [TA KONTAKT](#)



ETABLERERTJENESTEN I SØNDRE VIKEN

mer
INNOVASJON

Arrangementer [LOGG INN](#)


VÅRT MÅL ER AT DU SKAL LYKKES

Gratis veiledning for oppstartsbedrifter og gründere.
Sammen gjør vi det utrolige trolig, og kanskje det umulige mulig.



MNU MOSSEREGIONENS NÆRINGSUTVIKLING

Om MNU Aktuelt Etablerertjenesten Kontakt oss Viken Teknologiklynge ØFN [Meny](#)



Arbeidsplasser og bærekraftig vekst

Mosseregionens Næringsutvikling skal bidra til flere arbeidsplasser og økt bærekraftig verdiskaping

[Les mer om MNU](#)

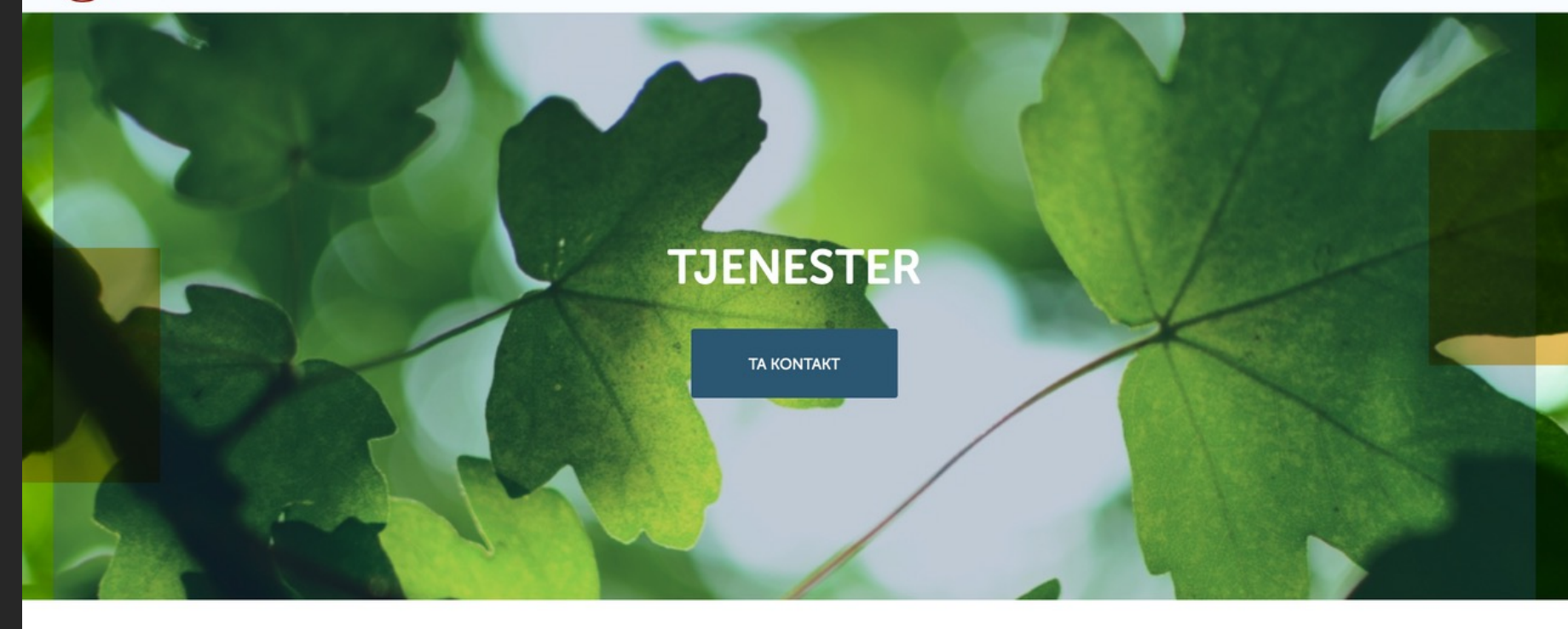
Oppdrag og tjenester

BUSKERUD NÆRINGSKASSE

Numedalskonferansen Tjenester Arrangement Prosjekter Siste nytt Kontakt oss [Meny](#)

TJENESTER

[TA KONTAKT](#)





**BUSKERUD
NÆRINGSHAGE**

**Som en koblingsboks
arbeider vi med å koble
sammen mennesker og
ideer**



Tjenester





Gratis kurs

Du kan delta på alle våre gratis kurs, webinarer og grunderfrokost i hele regionen uansett hvor du bor. Vi holder også kurs og webinarer på engelsk.

<https://startupviken.no/kurs/>

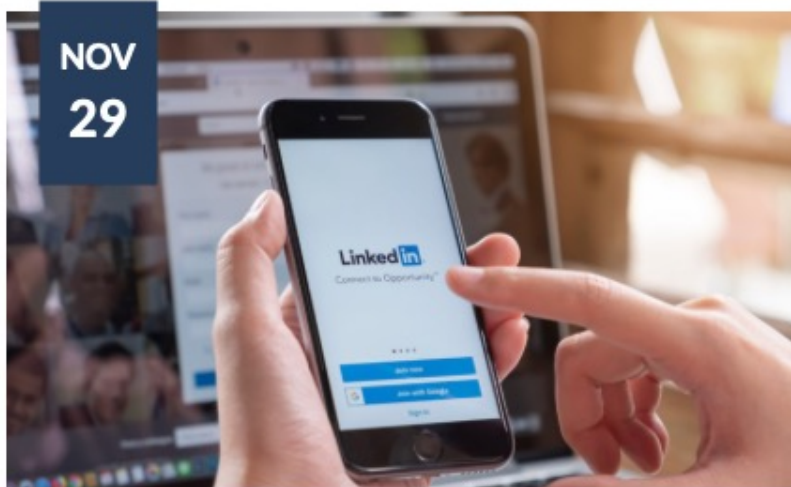


NOV
28

🕒 09:00-12:00

Oppstartskurs for Gründere

[Les mer »](#)



NOV
29

🕒 09:00-12:00

Hvordan kan du bli en synlig, profesjonell og attraktiv aktør på LinkedIn

[Les mer »](#)



DES
12

🕒 09:00-12:00

Oppstartskurs for Gründere

[Les mer »](#)



JAN
31

🕒 17:00-19:00

Gründerboost café

[Les mer »](#)



Næringsfaglig vurdering

Er du arbeidsledig og har fått innvilget dagpenger, kan du søke om å beholde dagpengene i inntil 12 måneder mens du etablerer egen virksomhet



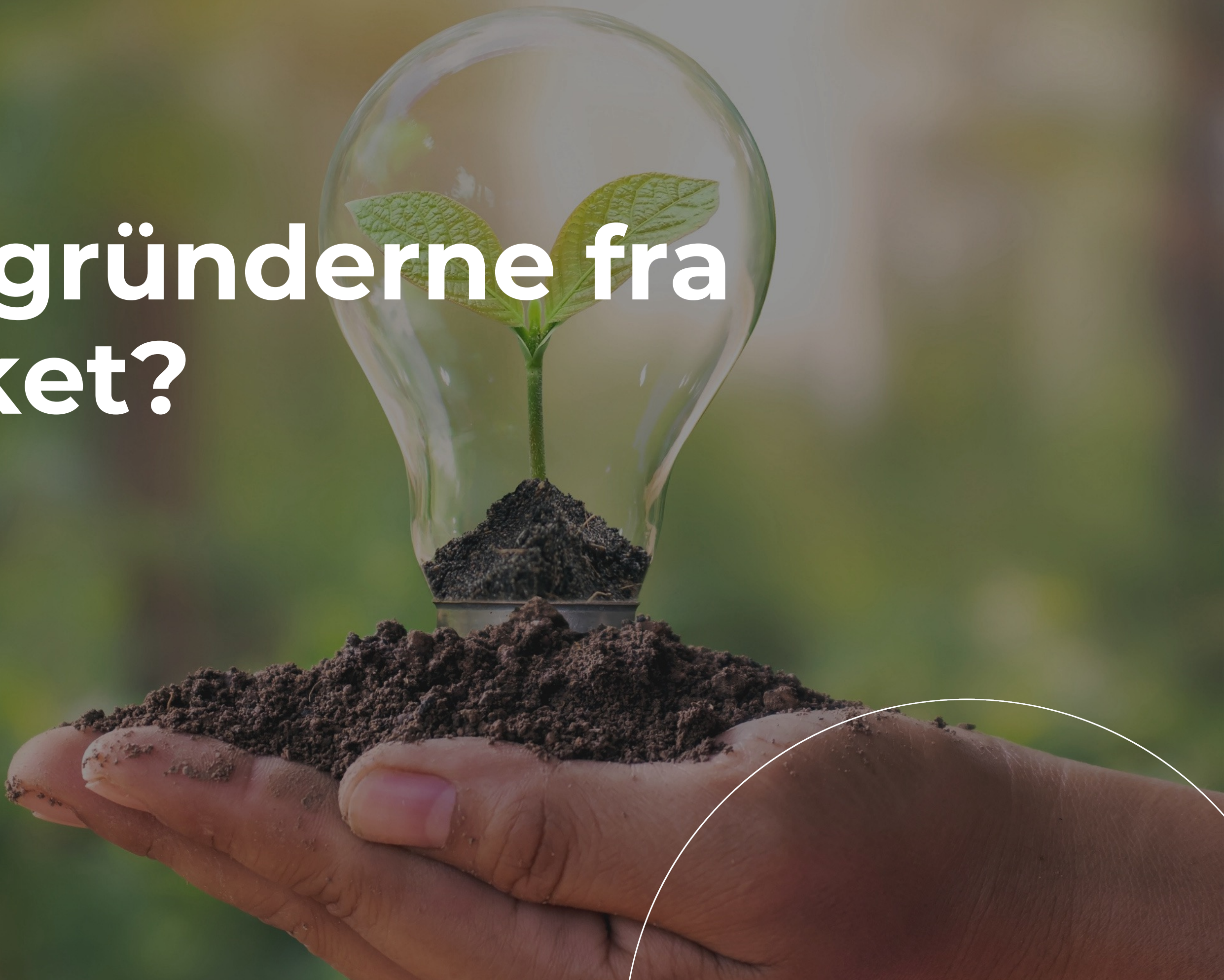
Individuell veiledning

Veileder vil bistå deg i utviklingen av din forretningsidé, plan og gjennomføring. Du kan få gratis 1-til-1 veiledning i hele regionen uansett hvor du bor.

<https://startupviken.no/veiledning/>

Hvem er gründerne fra Landbruket?

Noen historier fra Landbruket
- tilleggsnæring





Flatin Yoga



Rampejente-helg

Inger-Marie Haaland arrangerer råtøffe «rampejentehelger» for travle jenter, gjerne en venninnegjeng som trenger påfyll eller pause fra hverdagens kjas og mas.

Du vil helt sikkert oppleve å bli utfordret gjennom Rampejentehelgen. Du kommer uten tvil til å bevege deg langt utenfor din normale komfortsone. Og vi lover deg at du reiser hjem med en gedigen mestringsfølelse som ingen kan ta fra deg!

[Les mer og bestill opphold](#)



SANG OG UTVIKLING





Sætre Farm



A hand holding a mound of dark soil. On top of the soil is an inverted lightbulb. Inside the lightbulb, a small green plant with two leaves is growing out of a small amount of soil. The background is a blurred green field.

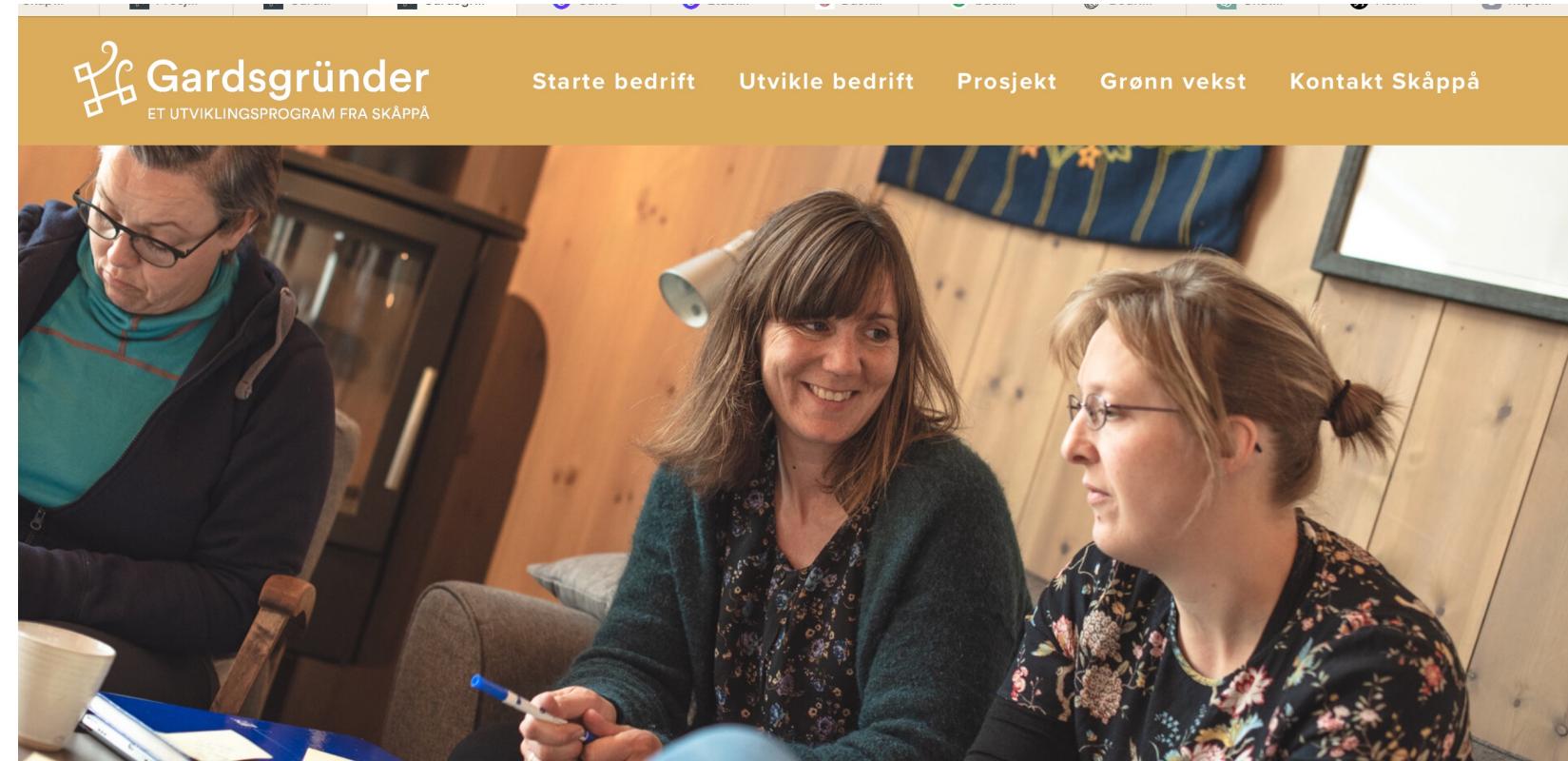
Eksempler på vellykkede samarbeidsprosjekter

Noen historier fra Landbruket



Gardsgründer 2023

Gardsgründer er et kurs der du får tid, rom og veiledning til å videreutvikle gården din. Kurset tar for seg alle stegene du trenger å kunne for å skape vekst i din virksomhet.





Skåppå

28. september · 🌐



Er du en av årets gardsgründere? 🧑🌾👷

Du kan melde din interesse til Gardsgründer 2023 nå!

Programmet passer for deg som ønsker å utvikle tilleggsnæring gjennom ressursene på gården din.

I løpet av tre samlinger skal vi pløye (nøye) gjennom:

- 🥕 Forretningsplan
- 🥕 Marked og salg
- 🥕 Økonomi og nettverk

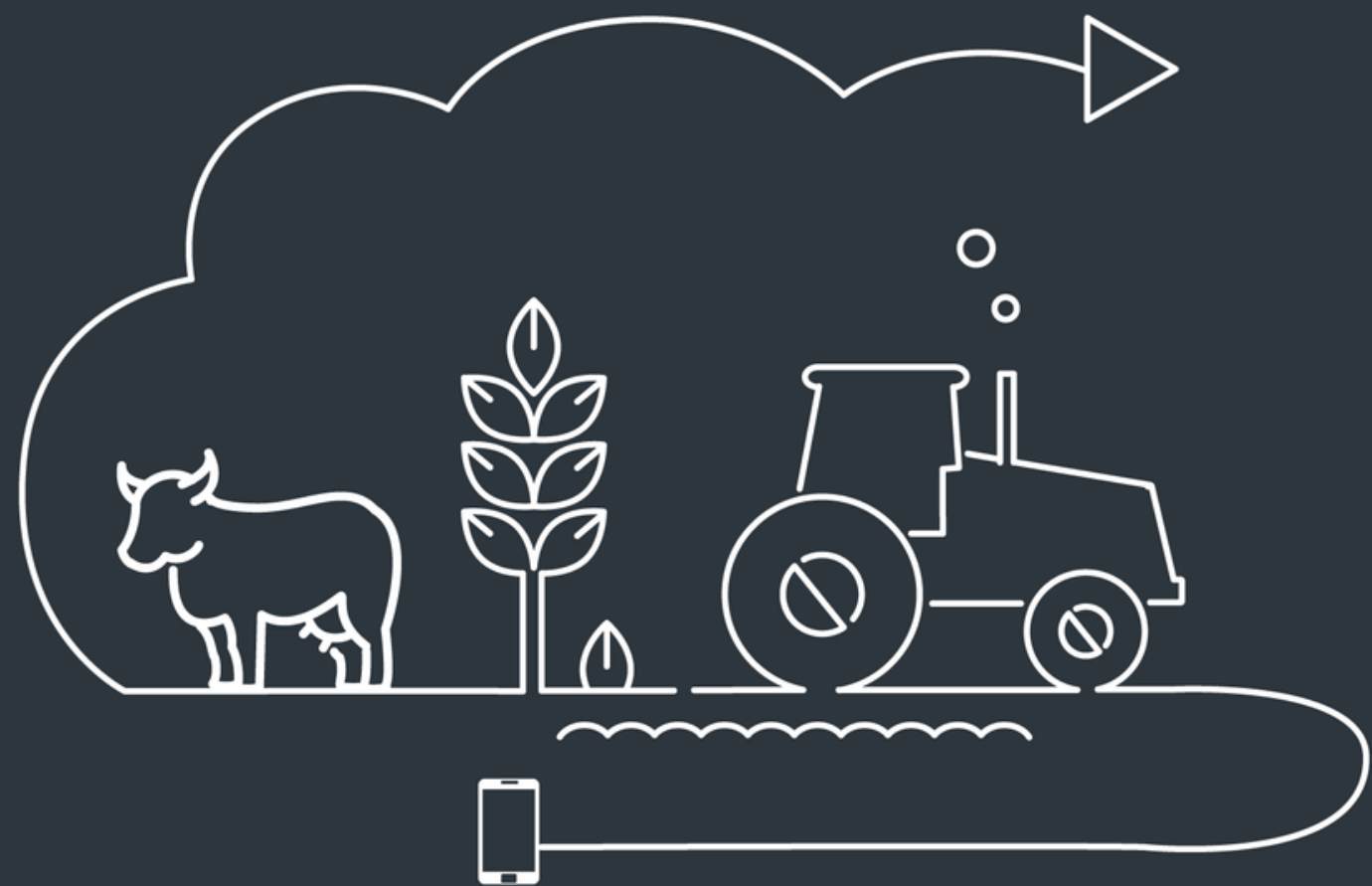
Programmet gir deg tid, rom og veiledning til å videreutvikle gården din!

Vi samles på gårder i Gudbrandsdalen som inspirerer til kreativitet. Her blir du også godt kjent med andre som driver med det samme som deg.

Les mer og meld din interesse her 🖱️

<https://www.skappa.no/gardsgrunder/#praktisk-informasjon>

[Lesja kommune](#) [Dovre kommune](#) [Sel kommune](#) [Vågå kommune](#) [Lom kommune](#) [Skjåk kommune](#) [Nord-Fron kommune](#) [Sør-Fron kommune](#) [Ringebu kommune](#) [Øyer kommune](#) [Gausdal kommune](#) [Lillehammer kommune](#) [Lom næringsforum](#) [Landbrukskontoret i Lom og Skjåk](#) [Midt-Gudbrandsdal landbrukskontor](#) [Landbrukskontoret i Lillehammer-regionen](#)



Framtidsretta landbruk

STUDIETUR TIL HOL, AURLAND OG VOSS



Framtidsretta landbruk

LOKALMAT OG REISELIV

15. - 17. april 2018

Dag 1

Avreise fra Prestfoss kl. 07.00
og Rødberg kl. 09.00

Hol Ysteri - omvisning og
ostesmaking

Storestølen - lunsj

Flombrygga Hotell - ankomst
og insjekkning

Ægir BryggeriPub - middag

Dag 2

Avreise til Myrkdalen
Fjellandsby

Utviklingen i Myrkdalen - fra ei
lita landbruksbygd til et reisemål

Store Ringheim Hotell -
insjekkning, lunsj og omvisning

Voss Bryggeri - omvisning og
ølsmaking

Smalahovetunet - omvisning
og middag

Dag 3

Avreise til Voss Gardsslakteri

Voss Gardsslakteri - vi får høre om
slakteriet og gården

Fjell og Fjord Restaurant i
Eidfjord - lunsj

Hjemreise



Priser

Enkeltrom (1 pers.): 2499,- kr
Dobbeltrom (2 pers.): 1990,- kr

Påmelding

Klikk på linken under:
goo.gl/tbZj5g
Påmeldingsfrist 5. april 2018

Kontakt

Kristine Nørstebø Presterud
Buskerud Næringshage
Tlf: 480 21 393



Vi lanserer Uvdalsbonden!
Lokalmat og opplevelser
fra fjellbønder i Uvdal.

Bestill i dag.





Uvdalsbonden

26. oktober kl. 08:53 · 🌐



Vi har gratis utlevering mellom Uvdal og Oslo frem imot jul. ✨
Uvdalsbonden gir deg kvalitets råvarer produsert på og i randsonen av Hardangervidda Nasjonalpark 🏞️🐄🐑🐓🐔🐖🐷



Gratis utlevering i Kongsberg,
Hokksund, Drammen, Asker og Oslo

28. oktober
18. november
9. desember

U Uvdalsbonden



UVDALSBONDEN.NO

Butikk – Uvdalsbonden

Kjøp nå



U Uvdalsbonden



Stølsdrift i framtidens landbruk

Ta vare på å bringe videre
kunnskap til dagens drivere

Prosjektnavn: Stølsdrift i framtidens landbruk

Prosjektperioden 2020-2023

Prosjekteier: Hol kommune v/Håvard Holeplass

Prosjektleder: Buskerud Næringshage

Finansiering: Viken Fylkeskommune,

Statsforvalteren i Oslo og Vike



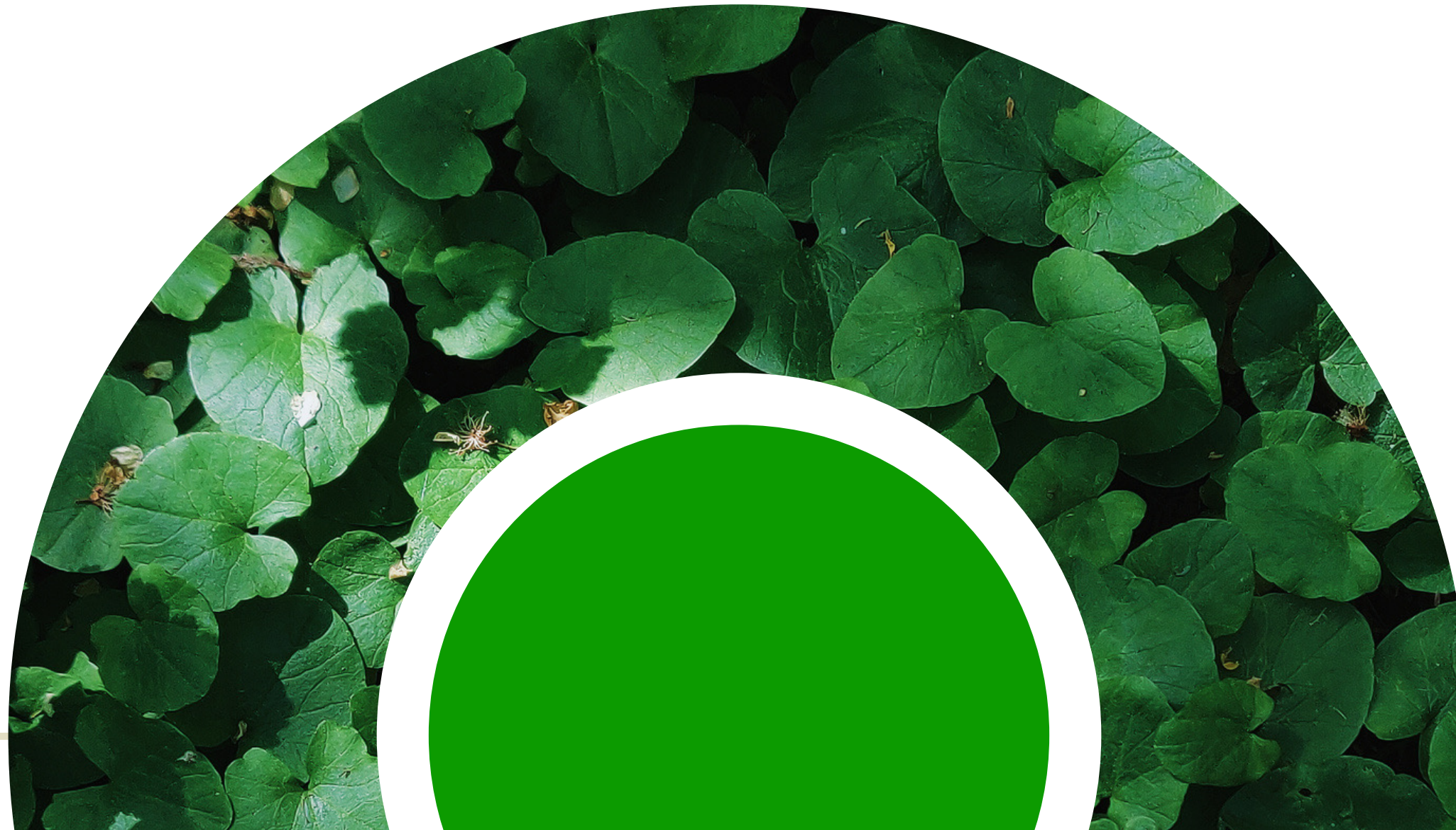
Oppfordring til Handling

- **Starte samarbeidsprosjekter**
- **Konkrete skritt for å komme i gang**





**Som en koblingsboks
arbeider vi med å koble
sammen mennesker og
ideer**



Riktig ressursallokering:

Sørg for at nødvendige ressurser, både menneskelige og materielle, er tilgjengelige. Ha en tydelig oversikt over ressursene som er nødvendige for prosjektet, og tildel dem effektivt. Klargjør hvilke forventninger hver deltaker har til prosjektet.

Felles forståelse av prosjektet:

Forsikre deg om at alle involverte har en felles forståelse av prosjektets formål og betydning.

Effektivt lederskap:

Utnevne en tydelig prosjektleder eller lederteam med ansvar for styring og koordinering. Sørg for at ledelsen er i stand til å håndtere konflikter og motivere teamet.





BUSKERUD
NÆRINGSHAGE®

Spørsmål og Diskusjon





**BUSKERUD
NÆRINGSHAGE**