



Kommune- og regionreformene

Kartverket

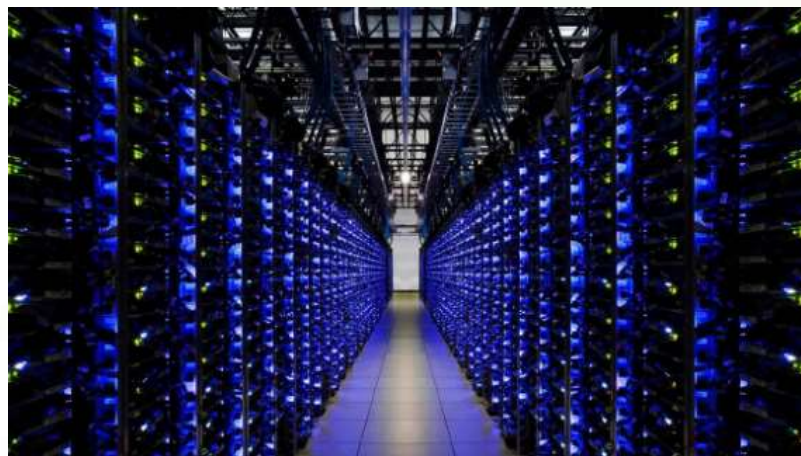
Teknisk koordinator på IKT- spørsmål



Over 50 år siden sist vi hadde kommunereform



1964



2017

Agenda

1. Bakgrunn for Kartverkets rolle
2. Vedtatte sammenslåinger
3. Erfaringer og utfordringsbildet
4. Hvordan jobber Kartverket
5. Hvordan skal kommunene forberede seg



Bakgrunn for Kartverkets rolle

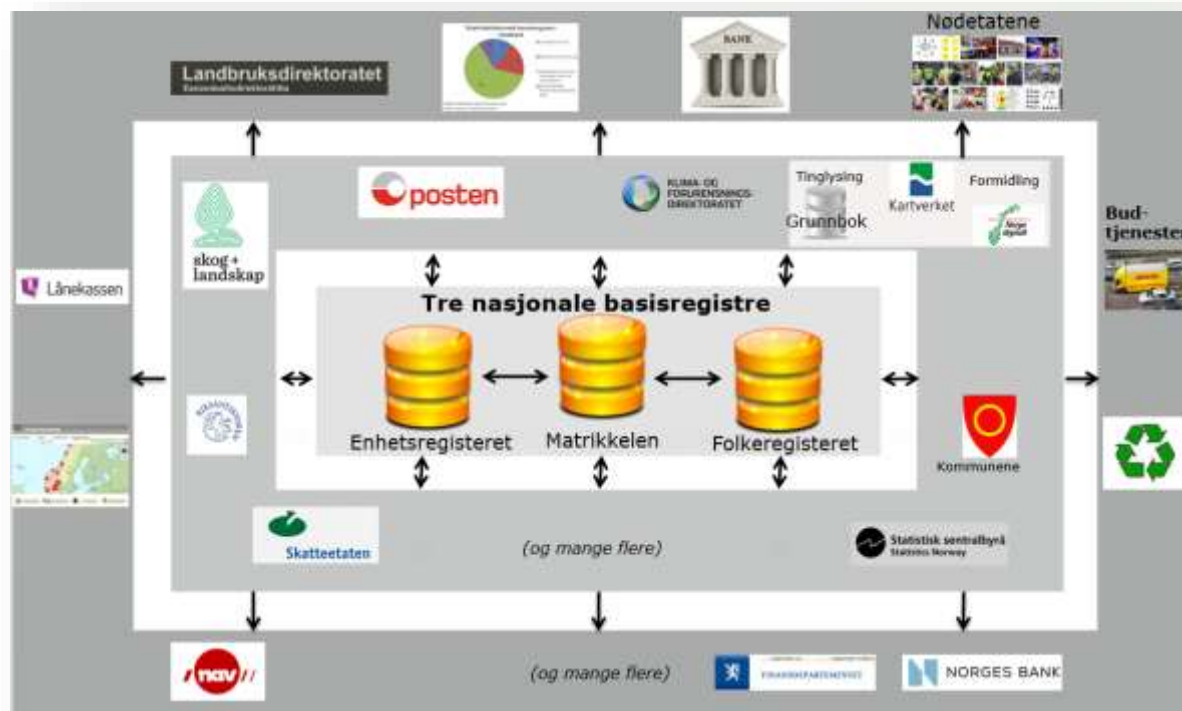
– erfaringer etter innføring av matrikkelen

- Inderøy og Mosvik → 2012
- Harstad og Bjarkøy → 2013
- Sandefjord, Andebu og Stokke (SAS) → 2017
- Larvik – Lardal, Holmestrand – Hof, Tjøme – Nøtterøy og Rissa – Leksvik
- Nord- og Sør- Trøndelag
- Alt har gått bra matrikkelmessig.
- Sammenslåing griper inn i mange IKT systemer.
- Behov for nasjonal samordning.



Matrikkelen, ett av tre nasjonale basisregistre

- Folkeregisteret (grunndata om person – hvem?)
- Enhetsregisteret (grunndata om virksomhet – hva?)
- Matrikkelen (grunndata om eiendom – hvor?)



Illustrasjonen viser dataflyten inn og ut av matrikkelen, og er ikke uttømmende.

Tildelingsbrev fra KMD



DET KONGELIGE KOMMUNAL-
OG MODERNISERINGSDEPARTEMENT

- Oppdrag 3.3.7:
 7. Gjennomføre nødvendig tilpasning av matrikkelen som følge av kommunereformen.
- 8. Ivareta rollen som teknisk koordinator av statlige etater om IKT-spørsmål i kommune- og regionreformen og være kontakt med faglig støtte for kommunene i forbindelse med endringer av kommunenummer og adressering som følge av kommune- og regionreformen.

Innhold i Kartverkets rolle

1) Som teknisk koordinator skal Kartverket:

- Synliggjøre og aktualisere utfordringene som ligger i IKT-systemer for offentlig sektor i forbindelse med reformene.
- Koordinere at store statlige aktører tilpasser utvikler sine IKT-systemer til å takle reformen.
- Skal synliggjøre HVA som må gjøres og NÅR - Ikke HVORDAN.
- Gjelder alle fagområder i kommunen – IKT-utfordringer.
- Kartverket skal ha statusoversikt på overordnet nivå.
- Belyse utfordringsbildet.
- Vise vei til verktøykassen – kartverket.no.
- Koordinere og kanalisere spørsmål - fagetater følger opp sitt fagområde.

2) Som faglig støtte skal Kartverket:

- Gi faglig støtte innenfor fagområdet matrikkel.

Overordnet

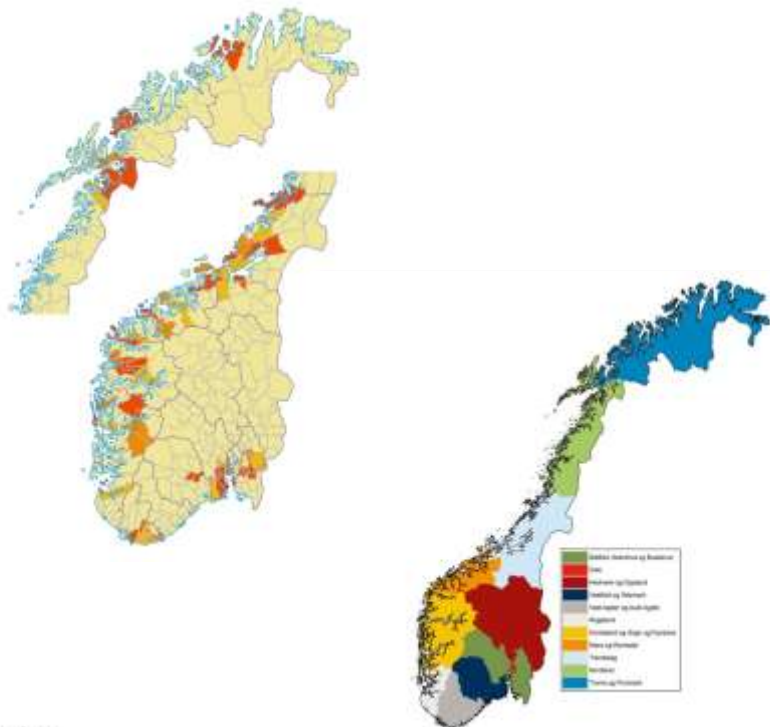
- Kommune- og fylkessammenslåinger gjennomføres ALLTID 1. januar
- Kommunenummer gjeldende fra 2020 er klare, og kommuner har fått brev fra KMD
- Ny kommune = ny juridisk organisasjon. Gjennomgang/reforhandling av alle juridiske avtaler opp mot leverandører



Vedtak og veien videre

Storingsvedtak 8. juni 2017;

- Innen 1. januar 2020:
 - 354 kommuner
 - 11 regioner



	Antall kommuner som er involvert kun i regionreformen	Antall kommunesammenslåinger og antall kommuner som er involvert
Buskerud + Akershus + Østfold	41 kommuner	20 kommuner blir til 7
Vestfold + Telemark	21 kommuner	6 kommuner blir til 3
Aust Agder + Vest Agder	22 kommuner	8 kommuner blir til 3
Oppland + Hedmark	48 kommuner	0 kommuner
Hordaland + Sogn- og Fjordane	35 kommuner	24 kommuner blir til 9
Troms + Finnmark	35 kommuner	8 kommuner blir til 3
Rogaland	0 kommuner	5 kommuner blir til 2
Møre- og Romsdal	0 kommuner	14 kommuner blir til 5
Trøndelag	0 kommuner	22 kommuner blir til 9
Nordland	0 kommuner	4 kommuner blir til 2
Oslo	0 kommuner	Ingen endring
Totalt	202 kommuner	111 kommuner

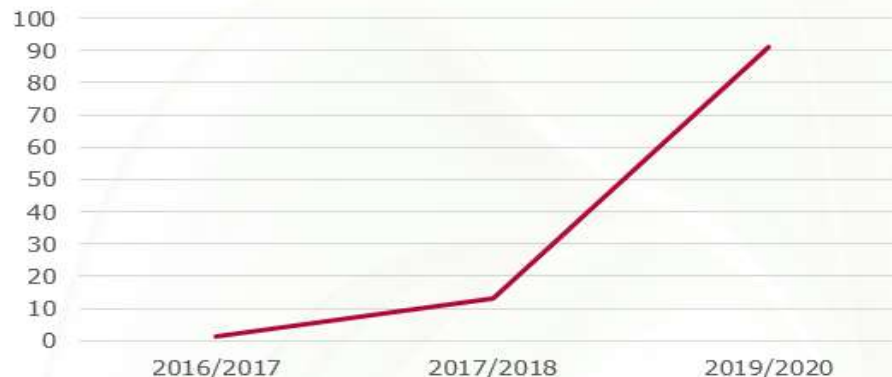
Erfaringer/Utfordringsbildet

Statlig sektor

- Gjennom erfaring fra sammenslåing 2017 og 2018 har nasjonale etater kontroll på den tekniske utfordringen
- Datamengde er utfordringer i 2020

Antall objekter
som endres
I millioner

Endringer i Matrikkelen



Graf som viser antall objekter (i millioner) som endres i matrikkelen, som en konsekvens av reformen.

Erfaringer fra kommuner



- Ingen kritiske feil og mangler ved kommunesammenslåing i 2017 og 2018
- Store kostnader (større en estimert i oppstart).
- Krevende å drive omstilling og drift parallelt.
- Ha riktig fokus på kritiske oppgaver. MÅ, BØR, KAN – lister.
- Regelverk rundt anskaffelse en viktig faktor (fagsystemer medfører behov for nye avtaler iht. ny organisering).
- Innføring av nye systemer og rutiner tar tid → tidsbruk går opp en periode.
- Hver kommunesammenslåing, blir en egen prosess (ulikt fokus).

Utfordringsbildet

Kommunesektoren:

- Fokus på IKT-tekniske utfordringer, sammen med organisasjonsutviklingen.
- Stor variasjon i kommunenes digitale modenhet.
- Variasjon i kapasitet og kompetanse.
- Kommunen har stort behov for informasjon fra fagmyndigheter i omleggingen.
- Vil ha behov for ekstern assistanse
- Kartlegging viser at kommuner har opptil 600 ulike fagsystemer som bruker kommunenummer.



Utfordringsbildet

Privat sektor

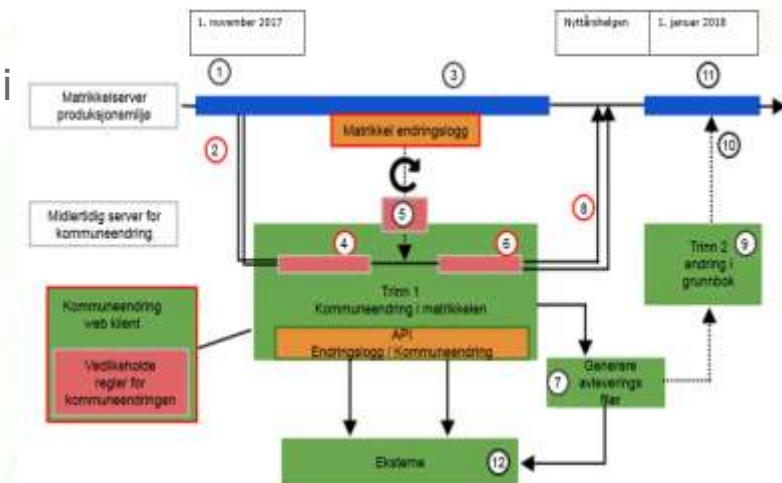
- Erfaring viser at kommuner trenger støtte fra sine leverandører i prosesser
- Erfaring fra kommunereformer i Finland og Danmark peker på kapasitetsutfordring hos systemleverandører
- Hvordan er bildet i Norge?



Hvordan jobber Kartverket

Forbedringer teknisk løsning - Matrikkelen

- For 2017 - Sandefjord tok tilbakeføringen 7 timer, med 1.3 millioner endringer
- For 2018 (kommuner og fylker) var det 15 millioner matrikkelendringer – tilbakeføring tok 20 timer. Matrikkel – API åpent kl 02.30 1. januar
- For 2020 anslår vi 100 millioner endringer i matrikkelen
- Så vi må få dette til å gå rasker slik at vi er ferdig med sammenslåingene 01.01!



Hvordan jobber Kartverket

Kartverket som IKT koordinator for digital samordning

- Koordinator for statlige funksjoner og rådgiver overfor kommunene knyttet til reformene.
 - ✓ Samle inn, samordne og distribuere informasjon
 - ✓ «Sjekkliste» for kommunesammenslåing i IKT sammenheng
www.kartverket.no/kommunereform/sjekkliste
 - ✓ Samordningsforum
 - ✓ Bilaterale møter
 - ✓ Kontaktpunkt for alle involverte parter
 - ✓ Samarbeider med FM, KS, Skatteetaten, Brønnøysund Reg og KMD



Hvordan skal komm. forberede seg

www.kartverket.no/kommunereform

Kartverket Meny Om Kartverket Søk her

Foralderen ► Kommunereform

KOMMUNE- OG REGIONREFORMENE

Sjekkliste

Oversikt over oppgaver, ansvarlige etater, tidsfrister, gjennomføring

Endringer

Endringer ved sammenslåing, Kartverkets data, parameterfiler, gårdsnummer

AKTUELT

> - **Kommunesammenslåing er mer enn matrikkelfaget**
Sist oppdatert: 23.10.2017

JEG VIL

- Vite mer om Kartverkets rolle i kommune- og regionreformene
- Lese KS sin veileder "Kommunereform i en digital virkelighet"
- Se veileder om gårdsnummerering
- Se Regjeringens oversikt over vedtatte sammenslåinger
- Vite mer om adressering i sammenslåtte kommuner

NYTTIG Å VITE

- Regjeringens oversikt over vedtatte sammenslåinger >
- Tekniske endringer ved sammenslåing og grensejustering >
- Arkivverket ivaretar kommunenes hukommelse >
- Kommunereformprosjektet - Kartverkets arbeid så langt >
- Kartverket med nøkkelrolle i kommunereformen >
- Klare for sammenslåinger i Vestfold >
- Viktig NAV i kommunereformen >

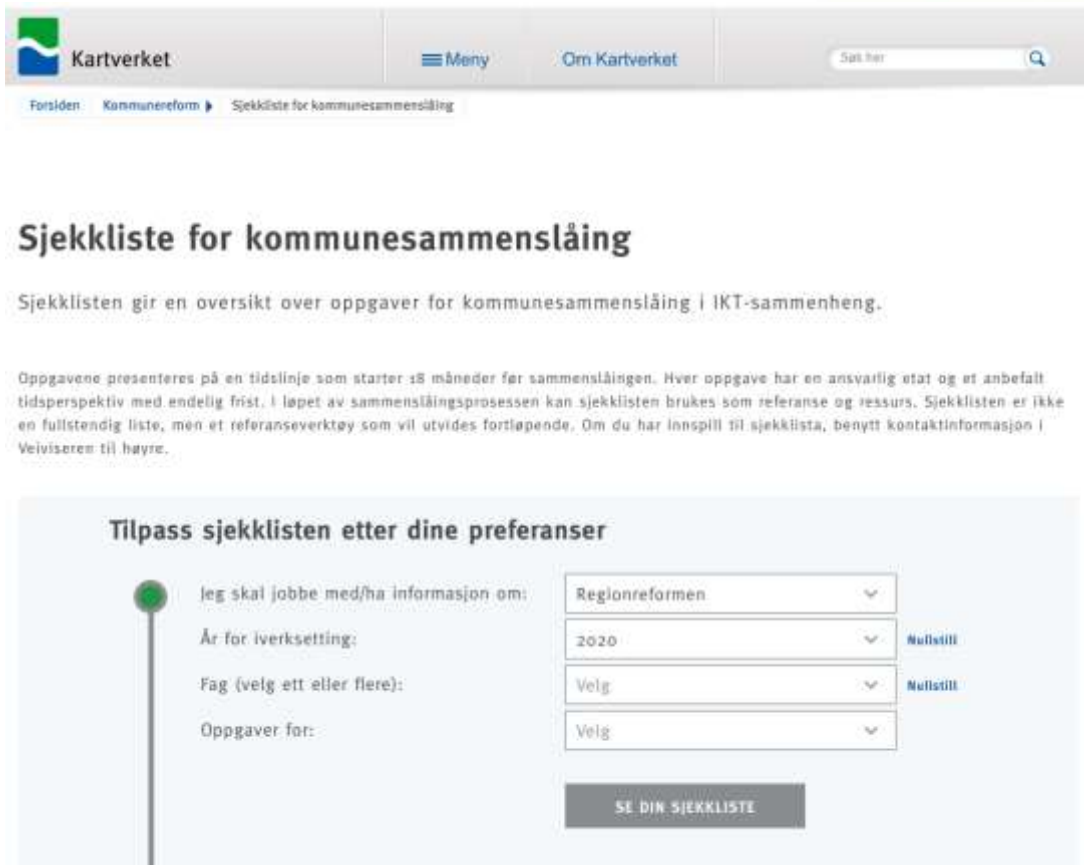
VEILEDERE

- "Digitale konsekvenser av en kommunesammenslåing" >
- "Konsekvenser av å endre kommunenummer" >
- Råd til kommuner som skal slå seg sammen - KS >
- Gårdsnummerering >
- Retningslinje omnummerering av matrikkelenheter (pdf) >
- Kommunal- og moderniseringsdepartementets veileder (pdf) >
- Arkivverkets veileder i dokumentasjonsforvaltning og arkiv >

Hvordan skal komm. forberede seg

Kartverkets sjekkliste

- Organisering på kommune – region – grensejustering
- Tjenesteområde
- Organisasjon
- Lagring av søk/ filtrering
- URL- for hver oppgave



The screenshot shows the user interface of the Kartverket website. At the top, there is a navigation bar with the Kartverket logo, a menu icon, and a search bar. Below the navigation bar, the breadcrumb trail reads: Forsiden > Kommunereform > Sjekkliste for kommunesammenslåing. The main heading is 'Sjekkliste for kommunesammenslåing'. Below the heading, there is a paragraph explaining the purpose of the checklist: 'Sjekklisten gir en oversikt over oppgaver for kommunesammenslåing i IKT-sammenheng.' Another paragraph provides more details: 'Oppgavene presenteres på en tidslinje som starter 18 måneder før sammenslåingen. Hver oppgave har en ansvarlig etat og et anbefalt tidsperspektiv med endelig frist. I løpet av sammenslåingsprosessen kan sjekklisten brukes som referanse og ressurs. Sjekklisten er ikke en fullstendig liste, men et referanseverktøy som vil utvides fortløpende. Om du har innspill til sjekklista, benytt kontaktinformasjon i Veiviseren til høyre.' Below this text is a section titled 'Tilpass sjekklisten etter dine preferanser' which contains a form with four dropdown menus: 'Jeg skal jobbe med/ha informasjon om:' (set to 'Regionreformen'), 'År for iverksetting:' (set to '2020'), 'Fag (velg ett eller flere):' (set to 'Velg'), and 'Oppgaver for:' (set to 'Velg'). To the right of the dropdown menus are two 'Nullstill' buttons. At the bottom of the form is a button labeled 'SE DIN SJEKKLISTE'.

Hvordan skal komm. forberede seg

Endringer

- Opplysninger om tekniske endringer, etter hvert som det er avklart
 - Nye kommunenummer
 - Nye gårdsnummerserier
 - Endring på adresser
 - Endringer på KV sine data



Kartverket

For siden Kommunerstatistikk Tekniske endringer ved sammenslåing og grensejustering

Tekniske endringer ved sammenslåing og grensejustering

Her finner du en oversikt over tekniske endringer som forekommer ved sammenslåing og grensejustering.

Oppdatert: 23.06.17

Gml. Fylkesnr./Kommr.	Fylkes- Kommunnavn	Nytt Fylke- Kommunnavn	Nytt Fylkesnr./Kommr.
0722	Nøtterøy	Færder	0729
0723	Tjeme	Færder	0729
0762	Holmestrand	Holmestrand	0715
0714	Hafslund	Holmestrand	0715
0769	Larvik	Larvik	0712
0728	Lardal	Larvik	0712
1624	Rissa	Indre Fosen	5054
1718	Lekvik	Indre Fosen	5054
1000	Sør-Trøndelag	Trøndelag	5000
1700	Nord-Trøndelag	Trøndelag	5000
1601	Trondheim		5001
1702	Steinkjer		5004
1705	Namsos		5005
1612	Hemne		5011
1613	Snillfjord		5012
1617	Hitra		5013
1620	Frøya		5014
1621	Ørland		5015
1622	Agdenes		5016
1627	Bjugn		5017
1630	Åfjord		5018
1632	Poøyen		5019
1633	Osøyen		5020
1634	Oppdal		5021
1635	Rennebu		5022
1636	Meldal		5023
1638	Orkdal		5024
1640	Rensås		5025
1644	Holtålen		5026
1646	Mittre Gauldal		5027



Nye kommunenummer og gårdsnummer

Nyttårstidspunktet 2018 skal åtte kommuner bli fire og to fylker bli ett. Her finner du oversikten over de nye kommunenummerne og gårdsnummerne for Larvik, Færder, Holmestrand og Indre Fosen kommune. På siden kan du også se parameterfiler for sammenslåtte kommuner.

Kartverkets data

Kartverket leverer data gjennom flere tjenester og dataleveranser. Her finner du en oversikt over når Kartverkets data er klare.

Entydig adressering og nye og gamle adresser

Ved kommunesammenslåing må en se til at kommunenes adressesystemer samarbeider. Det kan finnes like adressenavn i to forskjellige kommuner, og når de to eller flere slike sammen må kommunene sørge for entydig adressering. Dette er viktig for alle som skal finne frem på plasser der de ikke er kjent, men aller viktigst er entydighet i et beredskapsperspektiv.

Her kan du lese mer om adressering ved sammenslåing, og se oversikt over gamle og nye adresser i sammenslåtte kommuner.

Hvordan skal komm. forberede seg

Veiledere

- Kartverkets egne, og eksterne sine veiledere er linket opp
- Vil sterkt anbefale to eksterne fra KS

VEILEDERE

["Digitale konsekvenser av en kommunesammenslåing"](#) >

["Konsekvenser av å endre kommunenummer"](#) >

[Adressering i sammenslåtte kommuner](#) >

[Råd til kommuner som skal slå seg sammen - KS](#) >

[Gårdsnummerering](#) >

[Retningslinje omnummerering av matrikkelenheter \(pdf\)](#) >

[Kommunal- og moderniseringsdepartementets veileder \(pdf\)](#) >

[Arkivverkets veileder i dokumentasjonsforvaltning og arkiv](#) >

Hvordan skal komm. forberede seg

KS-rapport: Digitale konsekvenser av en kommunesammenslåing

- Rapporten finnes her: <http://www.ks.no/digikons>
- Kapittel 4 og 5 omtaler prosess og konsekvenser;

4	PROSESS FOR DIGITAL SAMMENSLÅING	18
4.1	Fasene og aktivitetene i digital sammenslåing	18
4.2	Kritiske aktiviteter ved digital sammenslåing	20
4.3	Kostnadsdrivere for digital sammenslåing	33
5	DIGITALE KONSEKVENSER FOR KOMMUNER	35
5.1	Oversikt over digitale konsekvenser og prioritering av tiltak	35
5.2	Konsekvenser for IKT-infrastruktur og -drift	37
5.3	Konsekvenser for fellesløsninger	42
5.4	Konsekvenser for støttefunksjoner	51
5.5	Konsekvenser for helse og velferd	75
5.6	Konsekvenser for oppvekst og utdanning	110
5.7	Konsekvenser for plan, bygg og geodata	138
5.8	Konsekvenser for digitale tjenester til innbyggere og næringsliv	153
5.9	IKT-organisering og -styring	158

Hvordan skal komm. forberede seg

Matrikkel- eiendomsfaget

- Kommunen får nytt kommunenummer, eiendommene får nye gårdsnummer
- Veinavn og adresser blir berørt der disse er like
- Kvalitetsheving av matrikkelen – ikke avvik mellom matrikkel og grunnbok

VEILEDERE

["Digitale konsekvenser av en kommunesammenslåing" >](#)

["Konsekvenser av å endre kommunenummer" >](#)

[Adressering i sammenslåtte kommuner >](#)

[Råd til kommuner som skal slå seg sammen - KS >](#)

[Gårdsnummerering >](#)

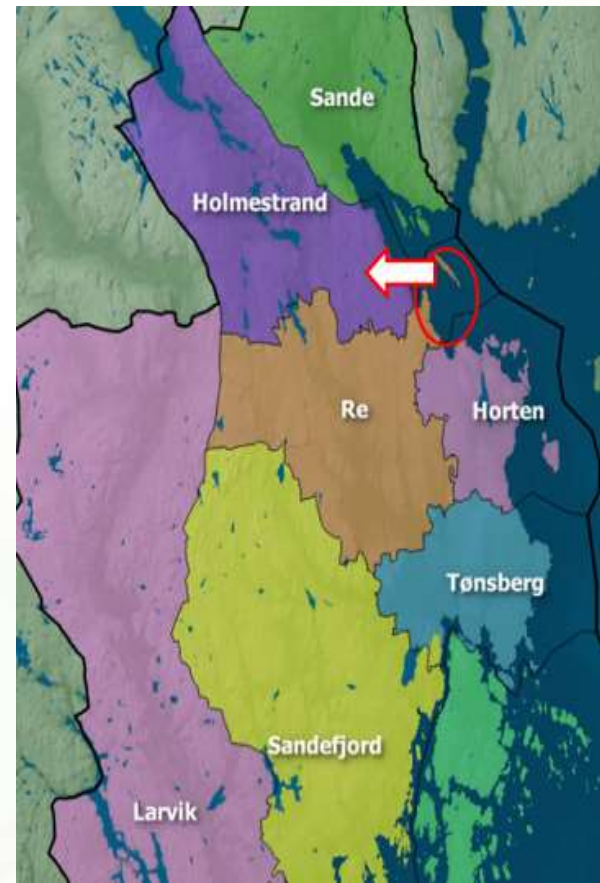
[Retningslinje omnummerering av matrikkelenheter \(pdf\) >](#)

[Kommunal- og moderniseringsdepartementets veileder \(pdf\) >](#)

[Arkivverkets veileder i dokumentasjonsforvaltning og arkiv >](#)

Grensejusteringer

- Grensejusteringer er der man flytter et område fra en kommune til en annen
- Prosessansvarlig og vedtaksmyndighet er fylkesmannen
- Kartverket har ingen myndighet på spørsmål om en grensejustering skal gjennomføres, men hvordan og når
- Fylkeskartkontorene er fylkesmannen og kommunens kontakt i Kartverket
- Erfaringen er at grensejusteringer er teknisk arbeidskrevende → tidlig involvering også av Kartverket



Støtte fra Kartverket

- Sentrale prosjekt/ medarbeidere
 - Nasjonale etater
 - Privat sektor
 - Støtte for Fylkeskartkontor og Ullensvang
- Fylkeskartkontor
 - Direkte oppfølging av sine kommuner
 - Gjennomføring av regionalt prosjektlederforum
- Kundesenteret i Ullensvang
 - Første linje for alle
 - Videreformidler kontakt om nødvendig
 - Støtte og veiledning til «hvermannen»



Hva skjedde nyttårshelgen

- Totalt er 54 kommuner involvert i kommune- og fylkesreguleringene
- Nærmere 700 nye adresser oppsto i de fire nye kommunene
- 537.398 personer «flyttet digitalt»
- Helse- og omsorgsektoren (Direktoratet for e-helse og helsedirektoratet) ivaretar funksjoner som legevakt, AMK, ambulanse og akuttmottak på sykehus

De oppdaterte sine systemer med basis i endringene i basisregistrene nyttårshelgen. De har inntil 6 transaksjoner/ ledd i egne systemer fra de får tilgang til oppdaterte data fra basisregistrene til alle deres systemer er oppdaterte.

Med tanke på samfunnssikkerhet og ivaretagelse av fare for liv og helse, er det viktig at vi hadde lagt en god plan for dette slik at systemer er oppdaterte til riktig og avtalt tid for alle involverte parter.

Avsluttende punkter

- Statlige/nasjonale register blir klare i tide slik at kommunene får tilgang til oppdaterte data
- Forankre arbeidet med digitaliseringsarbeid høyt i organisasjonen
- Start kartleggingen tidlig – kommune og regionreformene går langt utover matrikkelfaget!

