

Samling for utvalgte kulturlandskap i Trøndelag

Sted: Kvelia utvalgte kulturlandskap
24.-25. august 2022



Hjemmeside:

Statsforvalteren i Trøndelag - Utvalgte kulturlandskap

Kvelia utvalgte kulturlandskap - www.kveliaukl.no



Statsforvalteren i Trøndelag

Trööndelagen Staatehaaltoje

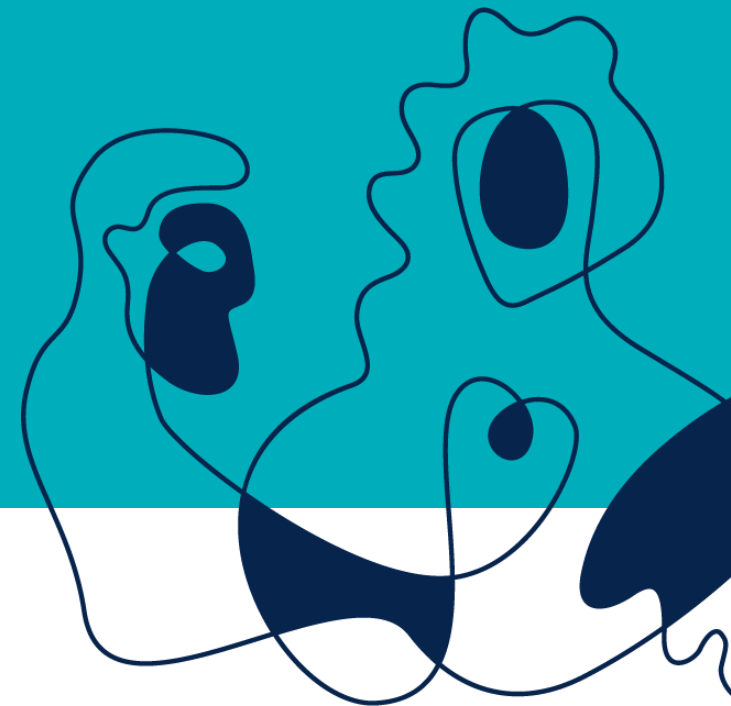




Foto: Alle foto i denne presentasjonen Statsforvalteren i Trøndelag



Planleggingsgruppa og primus motorer



Ottar Bergli, medlem i samarbeidsgruppa for Kvelia utvalgte kulturlandskap, som representerer Kvelia utviklingslag og primus motor



Ole Harald Kveli, Ottar Bergli, Anders Mona, Kikke B. Kvemo, Eva S. Kveli og Hilde Kveli.



Stor friluftaktivitet i Kvelia



Det er lagt mye vekt på å gjøre området tilgjengelig for lokalbefolkningen og besøkende.



Mange ulike aktivitetsmuligheter i området. Oppslag på Kvelia samfunnshus



Gravfeltet i Storbrenna – restaurering og skjøtsel



Gravfeltet var under sterk gjengroing. Noen er gravd ut for lang tid tilbake og historiske skatter funnet



Orientering fra Lars Forseth fra Trøndelag fylkeskommune
Ottar Bergli fra samarbeidsgruppa i Kvelia ukl



Kvemoen Vestre. Restaurering av steinmurer.



Restaurering av murene på gammelt fjøs på Kvemoen vestre. Tatt unna jord rundt veggene og drenert rundt. Finansiert bl.a. fra kulturminnefondet og ukl. Olav Kvemo og Kirsten B. Kvemo.



Jordkjellere var viktig for å bevare potetene gjennom vinteren og ble også brukt til å lagre ost, melkeprodukt og annen mat. Hvelvesteinsbygd og meterstykke steinvegger med jordvoll rundt.



Oppgården i Kvelia



Bak sees det gamle fjøset i Oppgården, der muren en på vei ut til å skli ut. Omfattende restaurering venter en gang der framme!



Stabburet i Oppgården har akkurat fått nye steinpilarer, så bygget er reddet for denne gang. Ole Harald Kveli (t.v.) er medeier i Stiftelsen Oppgården, omviser og primus motor.



Seterdrifta i Rømmervasseteren



Eier og setertaus Hilde Kveli orienterer. Drives som besøksseter en måned om sommeren.



Seterstua på Rømmervasseteren



Restaurering av den gamle seterstua



Spesialhandverker på gamle bygg Nicolas Naels, Hilde Kveli og Ole Harald Kveli. Fokus er også mangel på handverker på området – vi trenger flere til å spesialutdanne seg!



Seterstua er fra 1870 som måtte plukkes helt ned, men det meste er brukt opp igjen. Her vises etasjemosen som brukes til tetting mellom laftestokkene.



Beitemarksopp



Inspirerende foredrag om beitemarksopp i gammel kulturmark. Her på vollen på Rømmervassetra.



Fiolett greinknøllesopp. Beitemarkssoppene lever i symbiose grasarter i gammel kulturmark og vil gå ut om det jordarbeides eller gjødsles. Solfrid Langmo, Biofokus



Slåttemyrer



Rikmyr. Gjengroing med bjørk fra kantene. Solfrid Langmo, Biofokus orineteringer om vegetasjon og karaktertrekk i landskapet



Gjengroing i utmark er også en av de store utfordringene i utvalgte kulturlandskap.
Hva ser vi etter? Historisk bruk.



Et bilde som inneholder himmel, utendørs, fjell, åsside
Automatisk generert beskrivelse



Program onsdag 24. august

- 0900 Avreise frå Statens hus, Steinkjer, via Bilterma
- 1000 Avreise frå Bjørgan. Stopp i Sandvika, Nordli
- 1115 Utsiktsplassen på Kvelifjellet. Velkomen til Kvelia utvalgte kulturlandskap. Reidar Rødli, ordførar og Ottar Bergli, eldsjel
- 1200 Lunsj Kveli samfunnshus
- 1300 Kva vil vi med utvalde kulturlandskap, kva når det skjer store endringar i drifta i området? Sigrun Aune, miljødirektoratet
- 1330 Handtverkskompetanse for bygningsvern er mangelvare. Kan UKL bidra? Hilde Arna Tokle Yri, Trøndelag fylkeskommune
- 1345 Buss til Kvebrenna og Kvemoen vestre. Skjøtsel av gravhaugar, restaurering av fjøs og jordkjellar. Lars Forseth og Hauke Haupts, Trøndelag fylkeskommune.
- 1515 Omvising Oppgården. Ole Harald Kveli og Hilde Kveli
- 1615 Middag, tørkakjøtlapskaus
- 1700 Pe-Torsa, generalprøve
- 1930 Avreise til Sørgården og innkvartering
- 2030 Sosialt samver i Lavvoen og litt mat, underholdning

Torsdag 25. august

0730 Frukost og utsjekking

- 0830 Busstur rundt Kvesjøen. Stopp i Limannvika Frode Holand (kjøttfe), Kveeidet, Knut Eirik Himle (sau og rovviltavvisande gjerde) og Musurdvika, slåttemark, Solfrid Langmo.
- 1000 Kvelia Samfunnshus:
Kor finn ein samiske kulturminne, og kva skal ein sjå etter. Naejla Joma, reindriftssame Røyrvik
- 1030 Informasjonsarbeid og heimesida til Kvelia utvalgte kulturlandskap, www.kveliaukl.no, Ottar Bergli
- 1100 Buss til parkeringsplass for Rømmervasseteren
Vi går ca 2 km til Rømmervasseteren
- 1200 Lunsj i Rømmervasseteren. Orientering om seterdrifta. Hilde Kveli, budeie
- 1300 Restaurering av seterhus, Nicolas Naels
- 1330 Verdier i slåttemyr og slåttemark, korleis koma i gang med skjøtsel. Solfrid Langmo, Biofokus
- 1400 Vi går frå Rømmervasseteren
- 1500 Avreise frå Lierne, mat på bussen
- 1615 Bjørgan
- 1715 Steinkjer