

Kommune	Barn av personell med kritisk samf. i barnehage	Barn med særskilt omsorgsbehov bhg	Barn av personell med kritisk samf. Skole	Barn med særskilt omsorgsbehov skole	TOTALT
Flatanger	7	0	6	1	14
Frosta	*	*	*	*	*
Frøya	18	2	12	0	32
Grong	15	1	15	3	34
Heim	29	4	10	4	47
Hitra	6	1	1	0	8
Holtålen	*	*	*	*	*
Høylandet	*	*	*	*	*
Inderøy	11	3	12	3	29
Indre Fosen	23	3	13	2	41
Leka	0	0	0	0	0
Levanger	53	7	46	11	117
Lierne	3	0	10	2	15
Malvik	39	3	64	17	123
Melhus	12	1	9	4	26
Meråker	*	*	*	*	*
Midtre Gauldal	7	4	14	6	31
Namsos	45	5	34	10	94
Namsskogan	*	*	*	*	*
Nærøysund	18	5	10	5	38
Oppdal	20	0	10	2	32
Orkland	36	1	21	11	69
Osen	*	*	*	*	*
Overhalla	15	2	10	0	27
Rennebu	*	*	*	*	*
Rindal	*	*	*	*	*
Røros	8	2	10	3	23
Røyrvik	*	*	*	*	*
Selbu	*	*	*	*	*
Skaun	35	2	20	6	63
Snåsa	*	*	*	*	*
Steinkjer	35	1	31	11	78
Stjørdal	55	4	34	6	99
Trondheim	174	56	197	45	472
Tydal	*	*	*	*	*
Verdal	27	5	18	4	54
Ørland	31	4	3	8	46
Åfjord	10	0	8	3	21
<b>Trøndelag</b>	<b>756</b>	<b>118</b>	<b>644</b>	<b>175</b>	<b>1693</b>

Tabell: Oversikt over barn med tilbud i barnehage og skole per 17.03.20.

Kommuner merket med \* har færre enn 8 barn eller unge med tilbud i barnehage og skole, og er derfor skjermet for offentligheten av hensyn til mulig identifisering.

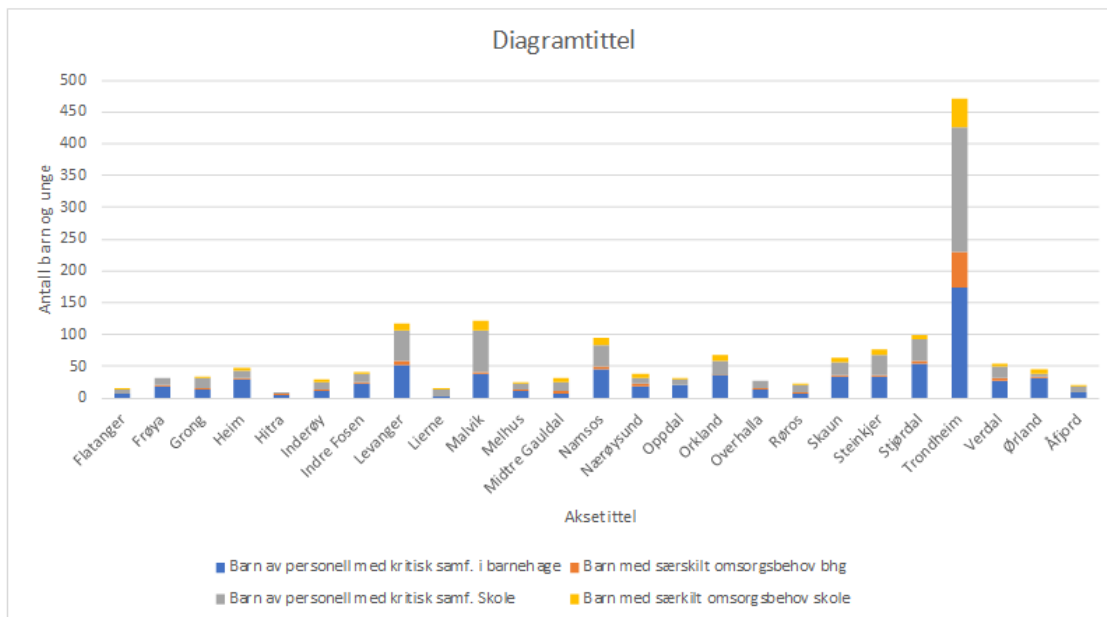


Diagram: Kommunevis fordeling der åtte eller flere barn og unge har tilbud i barnehage eller skole

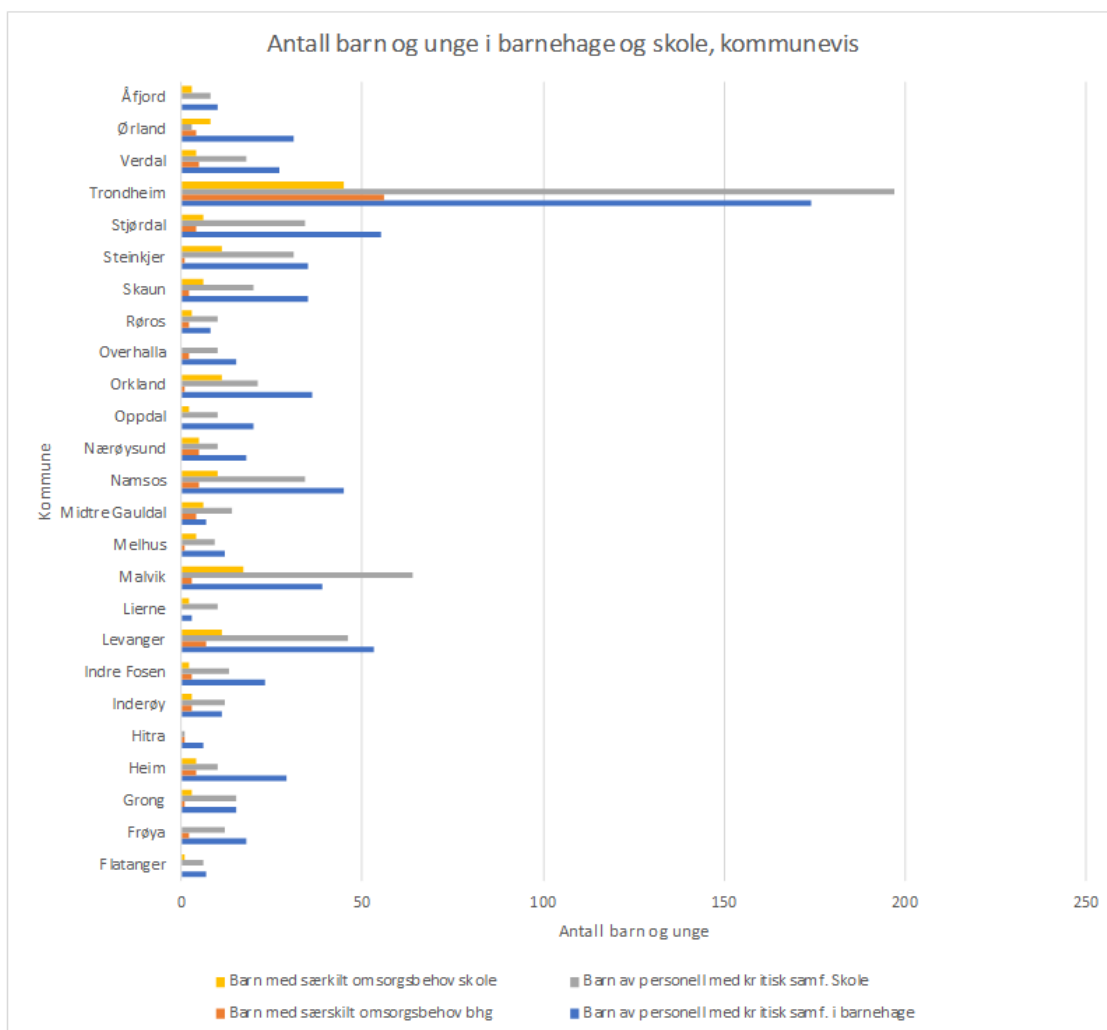


Diagram: Kommunevis fordeling der åtte eller flere barn og unge har tilbud i barnehage eller skole