



# Erfarte klimaeffekter

Landbrukskonferansen 6 april 2022

Snorre Furberg / Adm. dir.

**ALLSKOG**

EID AV SKOGEIERE

# Klimaeffekter

- Høyere snittemperatur
- Kortere vintersesong
- Flere «teleløsninger»
- Ekstremnedbør og vind
- Tørkeperioder



# Konsekvenser

- Økt tilvekst
- Økt brannfare
- Økte problemer med innsekts angrep, snutebiller og barkbiller
- Økt utfordring med planting / fornying av skog
- Økt vindfall?
- Økte utfordringer med tømmertransport
- Økte driftsutfordringer i skogen  
(korte vintre og økt nedbør)

# Lav bæreevne, bratt og lang transport

Tabell 3 - Resultatet vises i tabellen under der gjennomsnittet av driftene fordeles etter bæreevne i inndelte klasser

Område	Lav bæreevne - Vinterdrifter	Bæreevne - typiske helårsdrifter	God bæreevne (Tørr og grov morenegrus)
Hedmark/ Østfold	25	36	39
Trøndelag	43	44	13
Oppland	30	47	23
Vestfold	47	27	27
<b>Totalsum</b>	<b>36</b>	<b>40</b>	<b>25</b>

Tabell 2 - Hvordan fordeling av drifter i terrenget mht. bratthet oppleves av entreprenørene

Område	Bratthetsklasse 0-15 %	Bratthetsklasse 15-30 %	Bratthetsklasse ≥30%
Hedmark/ Østfold	63	25	13
Trøndelag	29	45	26
Oppland	25	52	23
Vestfold	44	29	27
<b>Totalt</b>	<b>40</b>	<b>38</b>	<b>22</b>

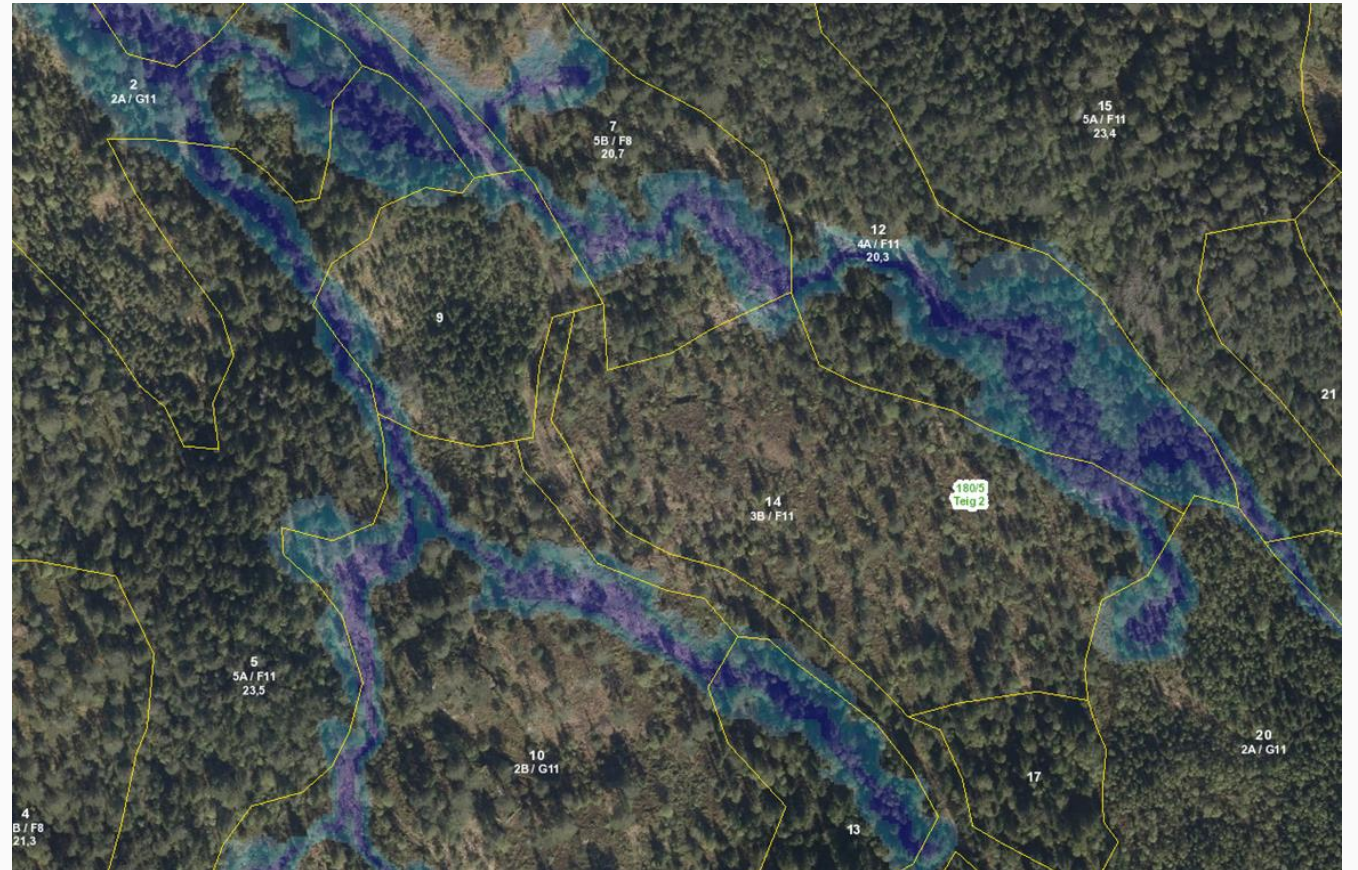
# Resultat

- Økte kjøreskader
- Erosjon / gjørme
- Dårlig omdømme
- Økt drivstofforbruk
- Kraftig redusert kjørehastighet
- Høye kostnader for retting av kjøreskader
- Betydelig redusert lønnsomhet
- Økte flyttekostnader

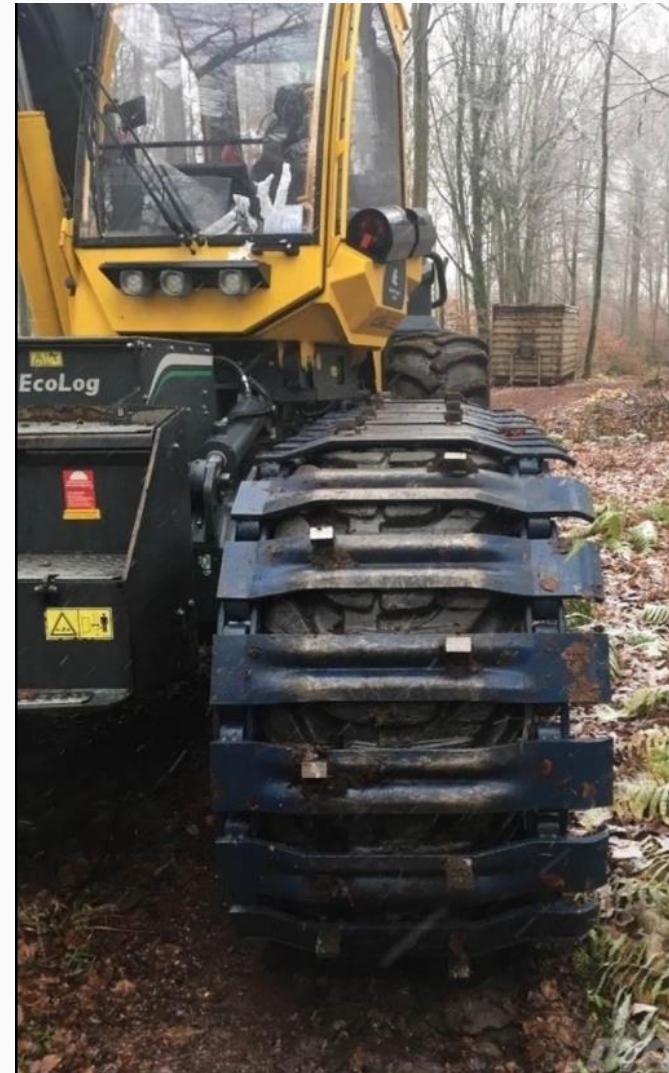


# Operative tiltak

- Bygging av bruer
- Kavellegging + barlegging
- Gravemaskin på plass, 24t vakt
- «Kurs i sporløs kjøring»
- Vannresurskart
- Traktorkipping
- Stans i operasjoner
  - 20 000 kr/dag i ståtidskost

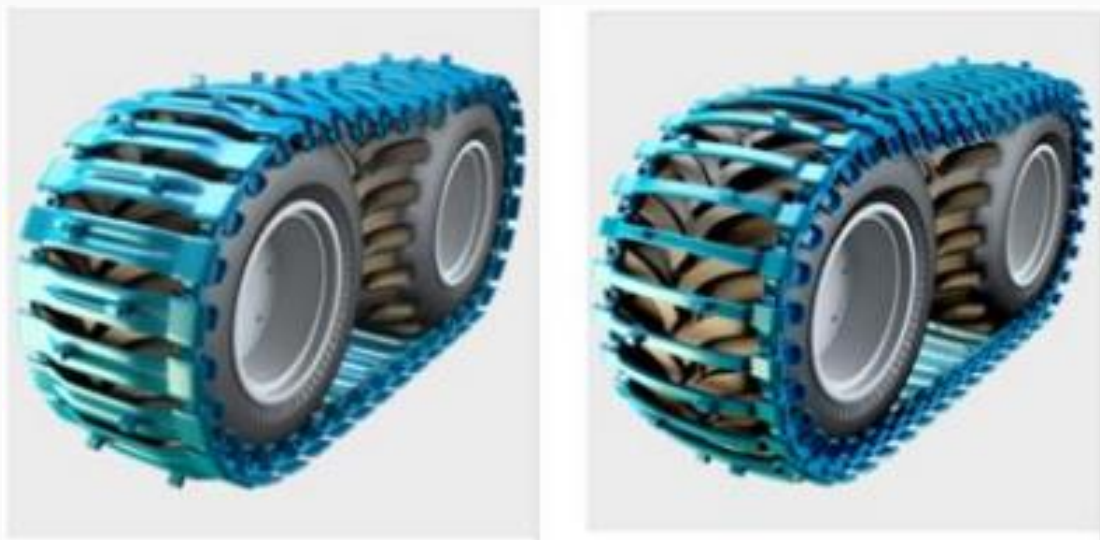


# Flytbelter



**ALLSKOG**

## «Flyt versus grep»





# 10 hjuling med flytbelster



# ONTRACK



ALLSKOG

# T – vinsj



# Alternativt driftsmateriell

- Mye er umoden teknologi
  - Mangelfull beste praksis
  - Mangelfull opplæring, planlegging og operativt
- Operatører foretrekker generisk utstyr.
  - Betydelige ulemper med spesialisert utstyr
- Konservativ bransje? (kostbart og høy risiko)
- Lang tidshorisont før neste generasjon utstyr er på plass (5-10 år)
- Støtteordninger ikke tilpasset nye driftsformer/materiell



**ALLSKOG**

EID AV SKOGEIERE