

## Fjellskredovervåkingen

### Endring av farenivå for Veslemannen, 15. november 2017

NVE, Seksjon for fjellskred



#### Objekt: Veslemannen

##### Farenivå GRØNT

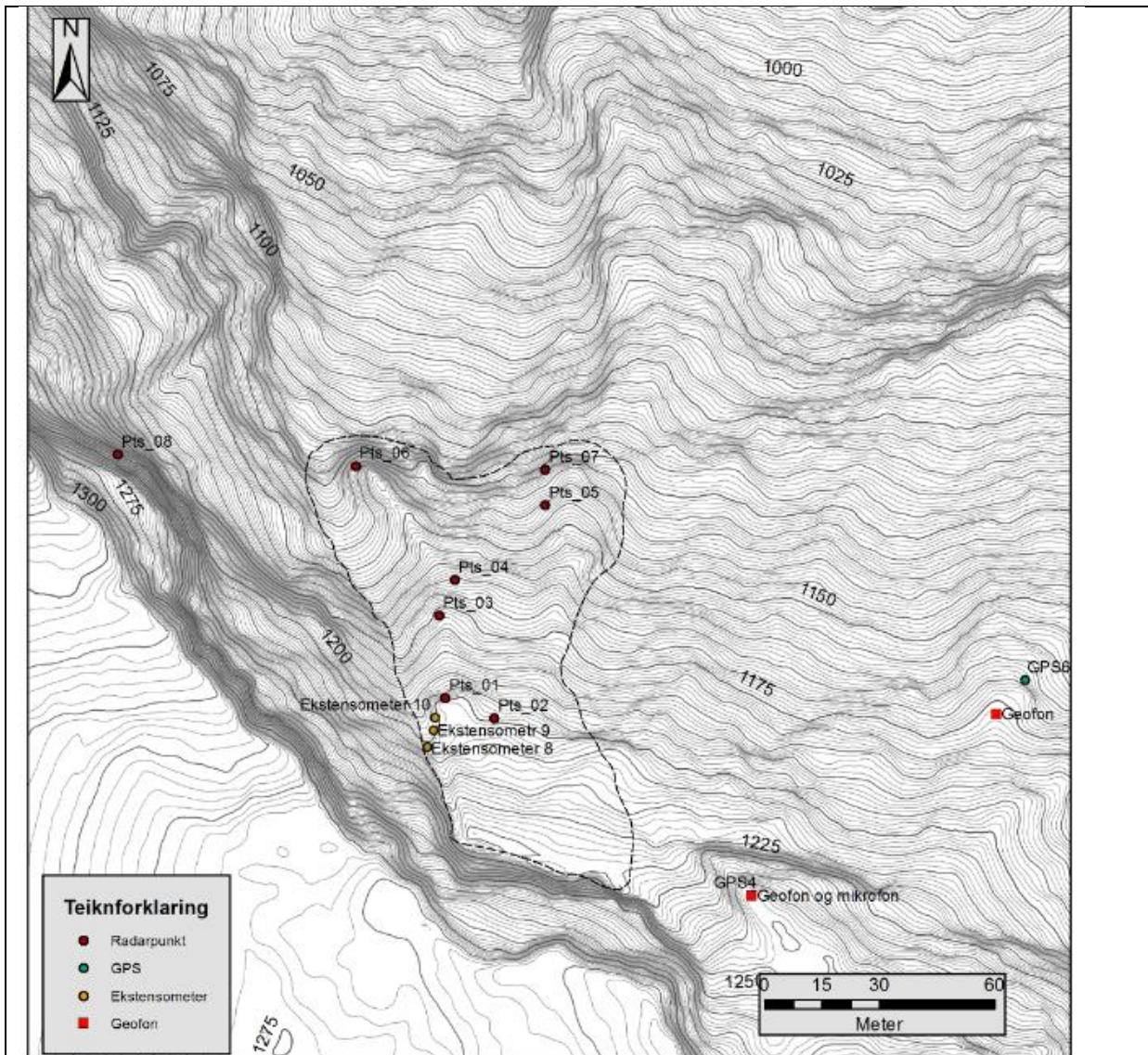
NVE overvåker kontinuerlig og i sanntid syv ustabile fjellparti som alle utgjør en høy risiko for fjellskred. Hvert fjellparti har til enhver tid et farenivå etter skala på fire trinn: Lav (grønt), moderat (gult), høyt (oransje) og ekstrem (rødt) fare.

Veslemannen er et relativt lite parti av det ustabile fjellet Mannen i Møre og Romsdal. Etter nedsetting til gult farenivå 18. oktober har hastigheten gradvis avtatt og er nå rundt 8 mm pr døgn. YR melder kaldt vær for Mannen ut hele langtidsperioden (til 23. november). Uten tilsig av vann og med tilfrysing av grunnen forventer vi at fjellets bevegelser skal avta ytterligere. På denne bakgrunn har NVE besluttet å sette ned farenivået for Veslemannen fra gult til grønt nivå.

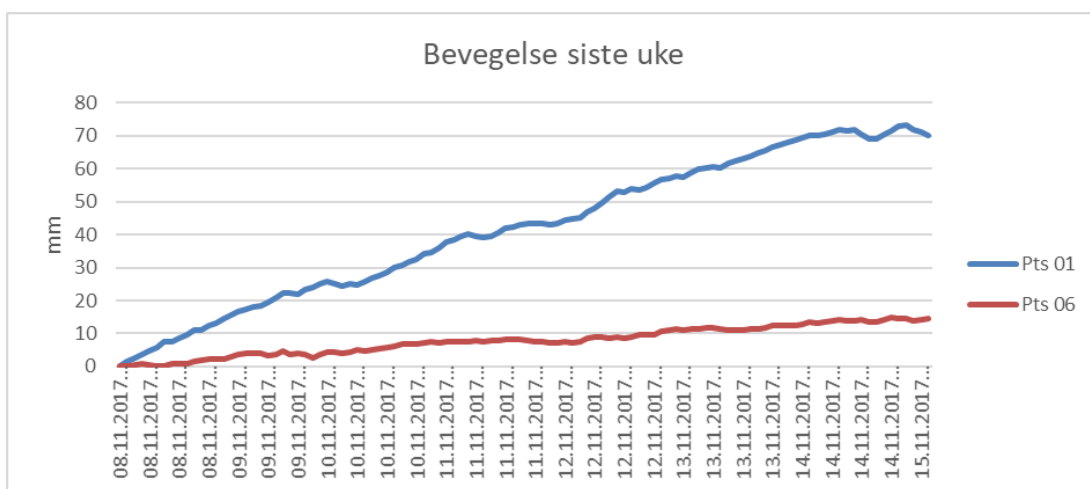
*Veslemannen is a small sector of the large unstable rockslope failure Mannen. After going down to yellow hazard level on October 18<sup>th</sup> the velocity has steadily decreased, and is now around 8 mm/day. The long term weather forecast (until November 23<sup>rd</sup>) indicate temperatures below zero. NVE has decided to lower the hazard level for Veslemannen from yellow to green level.*

**Tabell 1.** Måledata pr. 15.11, kl. 08:30 (lokalisering, se kart neste side):

Målinger	Siste døgn	Siste uke
<b>Hastigheter</b>		
Radar - punkt 1 (mm)	8	69
Radar - punkt 6 (mm)	1,5	14
<b>Meteorologiske data</b>		
Temperatur (°C)	-5,4	
Nedbør (mm)	8,5	81
Snødybde (cm)	151	



**Figur 1.** Veslemannen er markert med stiptet omriss. Ellers viser kartet lokaliseringen av målepunktene i tabellen på side 1 (radarpunktene 1 og 6 - hhv. pts\_01 og pts\_06 på kartet).



**Fig. 2.** Bevegelser siste uke for radarpunktene P1 og P6 (Pts\_01 og Pts\_06 på kartet)