

Hekke- og beiteområder for fugl (§ 14)

Det kan gis tilskudd til tiltak for å hjelpe viper til å få unger som kan leve opp. Det gjelder foreløpig arealer ved Børsesjø, Hemskilen, Borrevannet, Sandebukta, Presterødkilen, Ilene og på Nøtterøy (se kartene).

Tilskudd gis per dekar, høy eller lav sats etter nivå av tilrettelegging. Det bør lages avtale for flere år, men søknaden må likevel sendes hvert år. Avtalen kan brytes når bonden ønsker det. Inngåelse av avtale og oppfølging underveis gjøres av miljøavdelingen hos statsforvalteren.

Høy tilrettelegging

Minst to dekar høstpløyd jord, skal ligge urørt til 10 juni. I første prøveår (2023) kan du pløye eller frese inntil 20.mars. Slike striper skal ligge i eller inntil større areal med gras/beiter eller utmark. Arealene skal avtales med miljøavdelingen hos Statsforvalteren før tiltaket gjennomføres. Etter 10. juni kan det f.eks. være aktuelt å så grønnså på arealet.

Lav tilrettelegging

Lav tilrettelegging er merking av reir og beskyttelse i åkeren og eng. Det vil si å sette opp pinner for merking av reir og spesialbur over reirene for beskyttelse mot eggrøvere. I grasproduksjon skal reira beskyttes med vipedisker ved gjødsling med husdyrgjødsel/biorest (evt. sprøyting). Disken må fjernes så fort som mulig så ikke vipa tror at reiret er tapt. Etter klekking skal det brukes fuglevennlig kjøremønster ved slått til 1. august, og helst med flytting av unger før raking/pressing. Vipekyllingene er særdeles utsatt ved raking. De vil forsøke å rømme fra traktoren, men etter 10-15 meter vil de gjemme seg i gresset. Hvert merka reir gir rett til tilskudd for ett dekar.

Foreløpig tilskuddssats	
Tiltaksklasse	Tilskudd
Høy tilrettelegging	1 000 kr/daa
Lav tilrettelegging	300 kr/daa

Vilkår

Tilrettelegging for vipe på jordbruksareal må være innmeldt til Statsforvalterens miljøavdelingen innen 31. desember året før gjennomføring av tiltaket. I 2023 kan det meldes inn innen 20. mars

Tilskuddet kan gis til arealene og tiltak som er i samsvar med skriftlig avtale med Statsforvalteren

Råd

Vipedisker og beskyttelsesbur
En vipedisk beskytter reiret i en kort periode når gjødsling (evt. sprøyting) foregår. Et bur beskytter reiret mot eggrøvere. Vipeegg er attraktiv mat for både fugl og små rovdyr

Fuglevennlig kjøremønster

Det vil si å slå fra midten av jordet og utover slik at fuglene jages bort fra slåmaskinen. Illustrasjoner av ulike kjøremønstre kan fås av miljøavdelingen eller ses i [denne lenken](#) til Statsforvalteren i Vestland

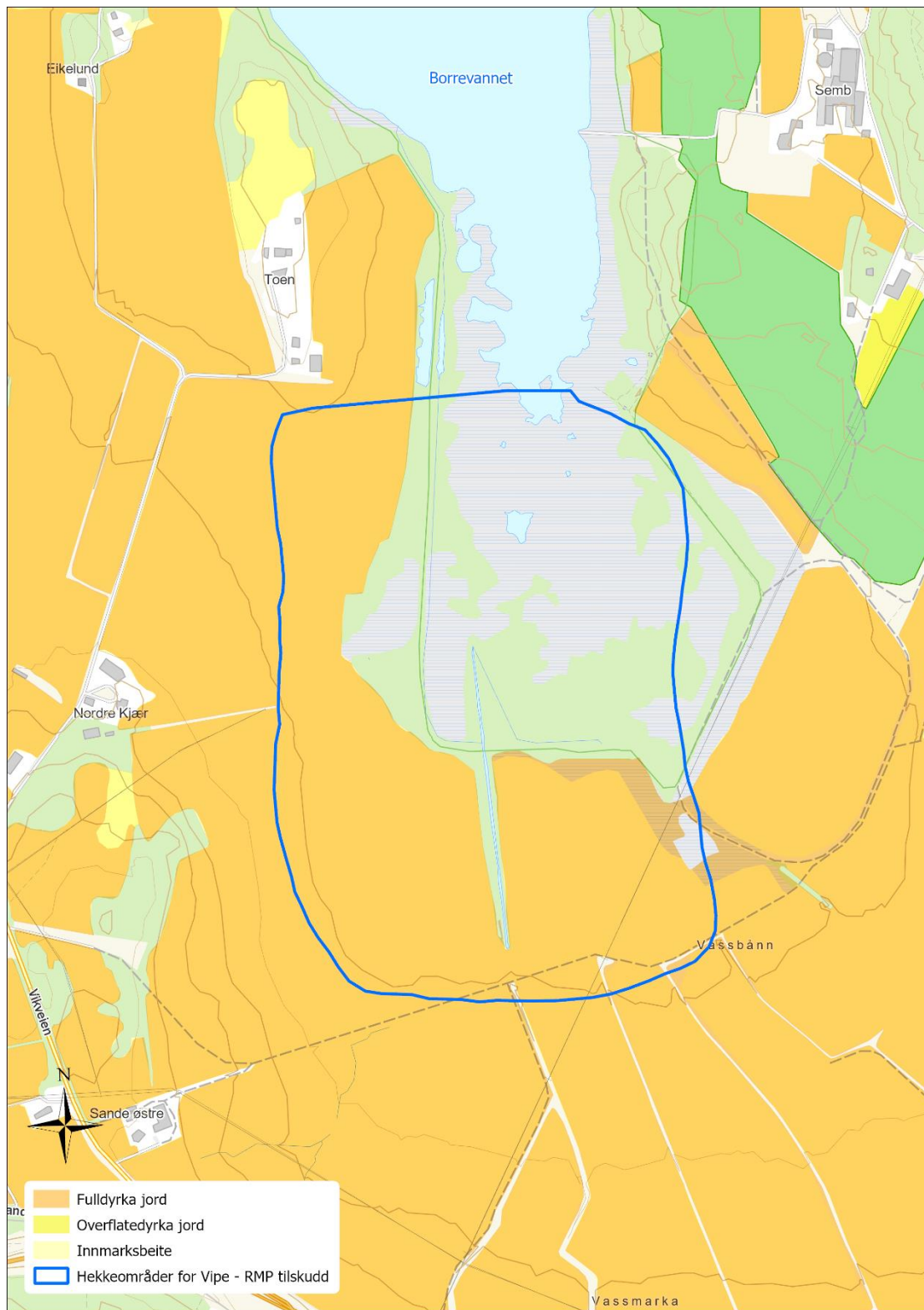


Foto: Lars Ågren, Birdlife Hordaland - vipereir med egg

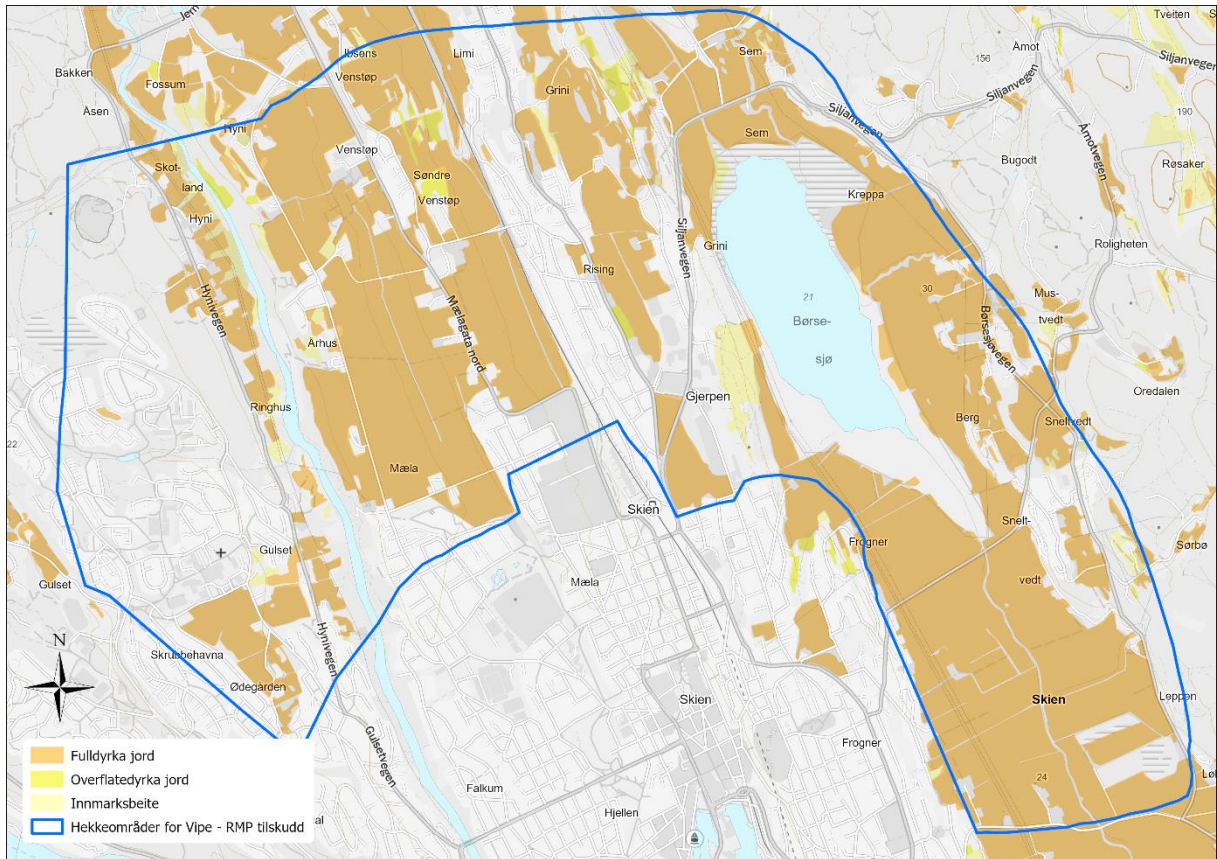


Foto: Oskar Puschmann, NIBIO - vipe med kylling

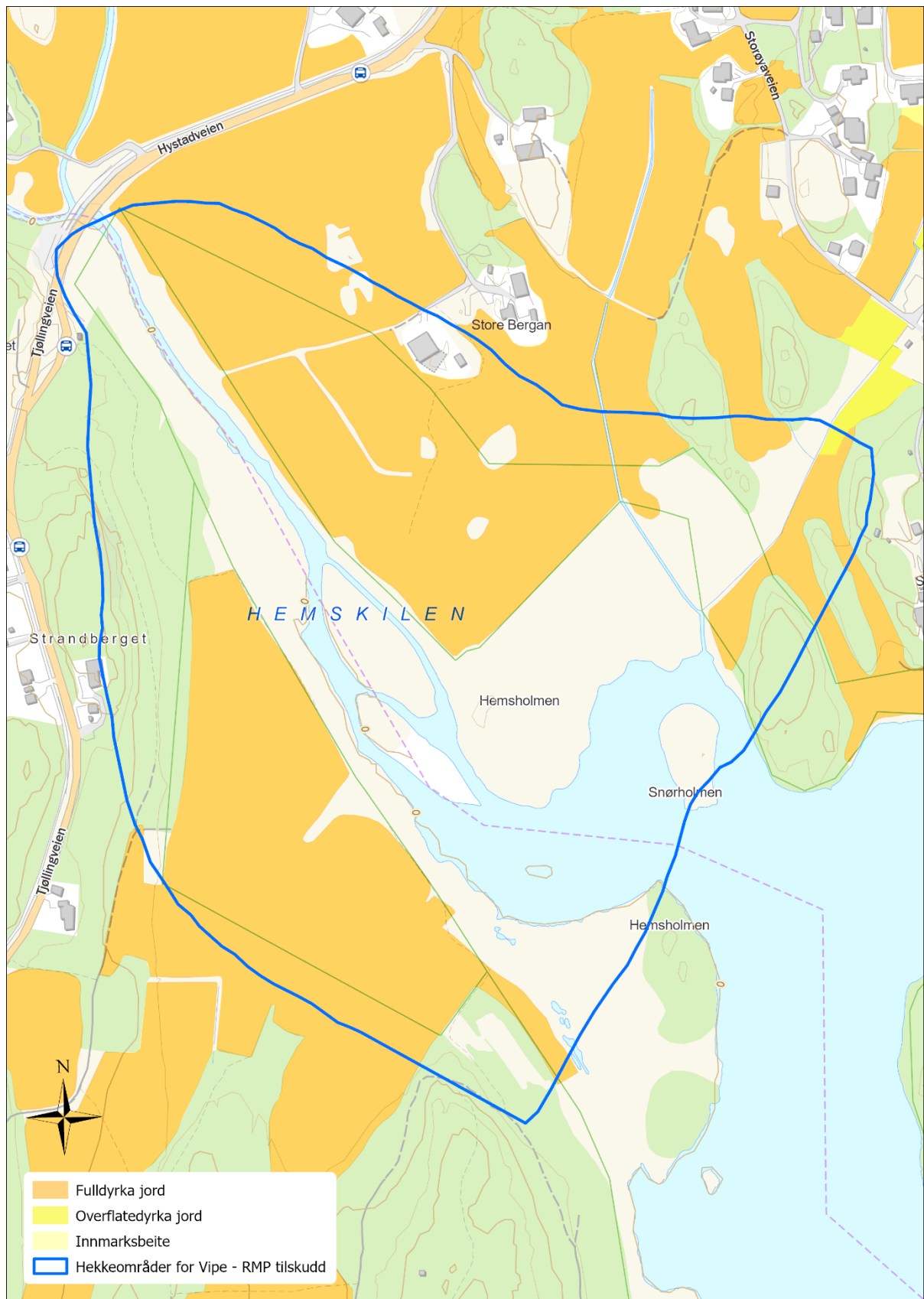
Tilrettelegging for hekke- og beiteområder for fugl - tiltaksområde Borre vannet, Horten



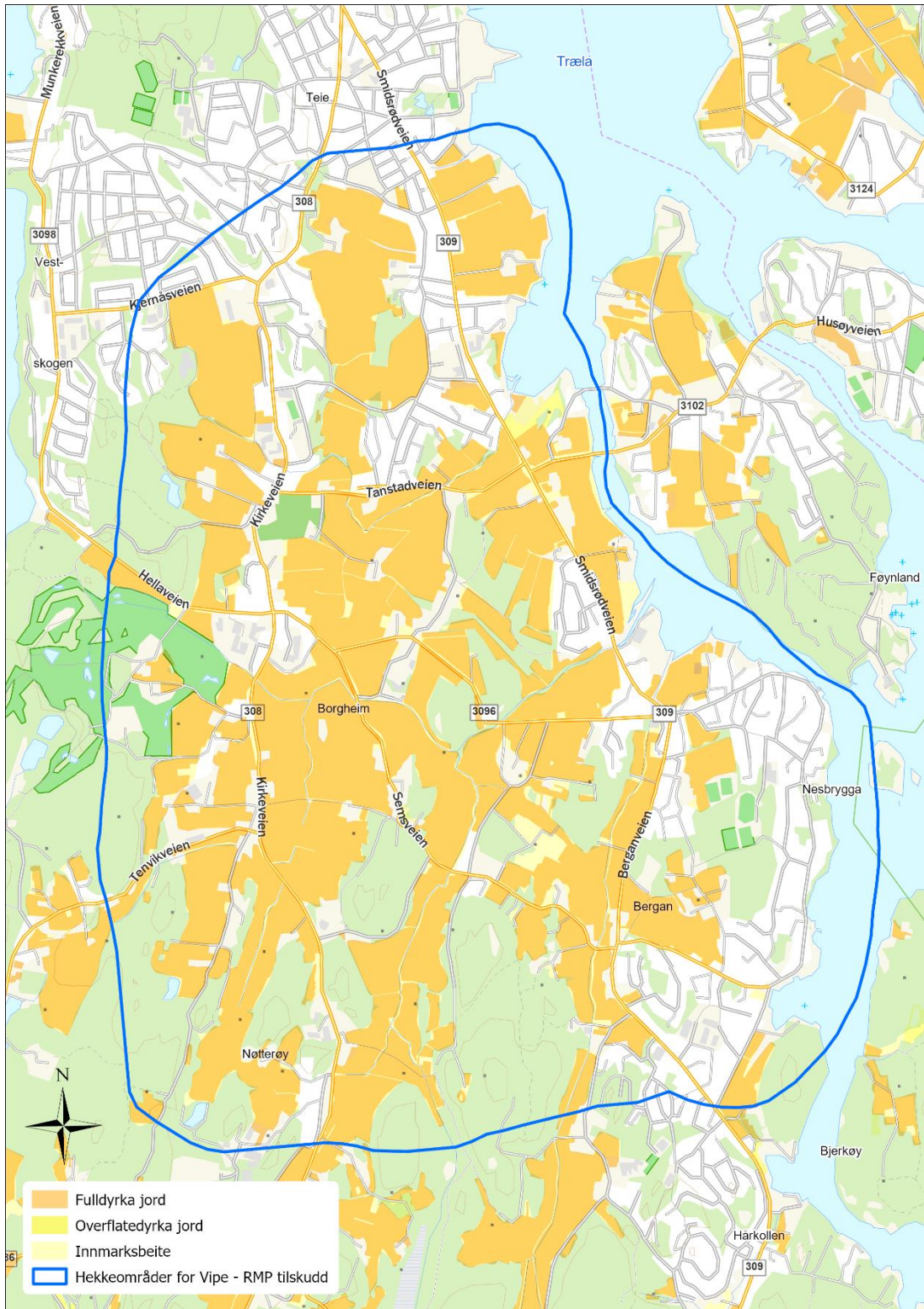
Tilrettelegging for hekke- og beiteområder for fugl – tiltaksområde Børsesjø, Skien



Tilrettelegging for hekke- og beiteområder for fugl - tiltaksområde Hemskilen, Sandefjord/Larvik



Tilrettelegging for hekke- og beiteområder for fugl - tiltaksområde Nøtterøy



Tilrettelegging for hekke- og beiteområder for fugl - tiltaksområde Sandebukta



Tilrettelegging for hekke- og beiteområder for fugl - tiltaksområder Presterød-kilen og Ilene, Tønsberg

