

Basil nettseminar

Monja Myreng og Vibeke Mæhlum

19.11.2024



Statsforvalteren i Nordland

*Nordlaanten Staatehaaltoje
Nordlánda Stáhtaháldadiddje*



— virker til Nordlands beste



Agenda

- Praktisk informasjon
 - Datoer og frister
 - Pålogging
- Endringer i årsmeldings- og kommuneskjema
 - Årsmelding
 - Kommuneskjema
- Spørsmål – send inn på chat



Foto: Stockbilder



Viktige datoer

- 14.11.24 - BASIL åpner for kommunene
- 02.12.24 - BASIL åpner for barnehagene, sjekk frist for din kommune
- 10.01.25 - Kommunene godkjenner og leverer kommuneskjema
- 31.01.25 Kl. 23.59 - BASIL stenger
- 17.02.25 - Tall fra årsmeldingene blir publisert på Udir.no



Ny pålogging

- Innlogging: [Basil | udir.no](https://basil.udir.no)
- Pålogging med ID-porten, tilgangsstyring gjennom Altinn.
 - Trenger tilgang til tjenesten Basil.
- Obligatorisk bruk av Feide eller Id-porten.
- Ubas fases ut, men brukes for å få tilgang til tidligere årganger av skjemaer, som ligger i gammel løsning.

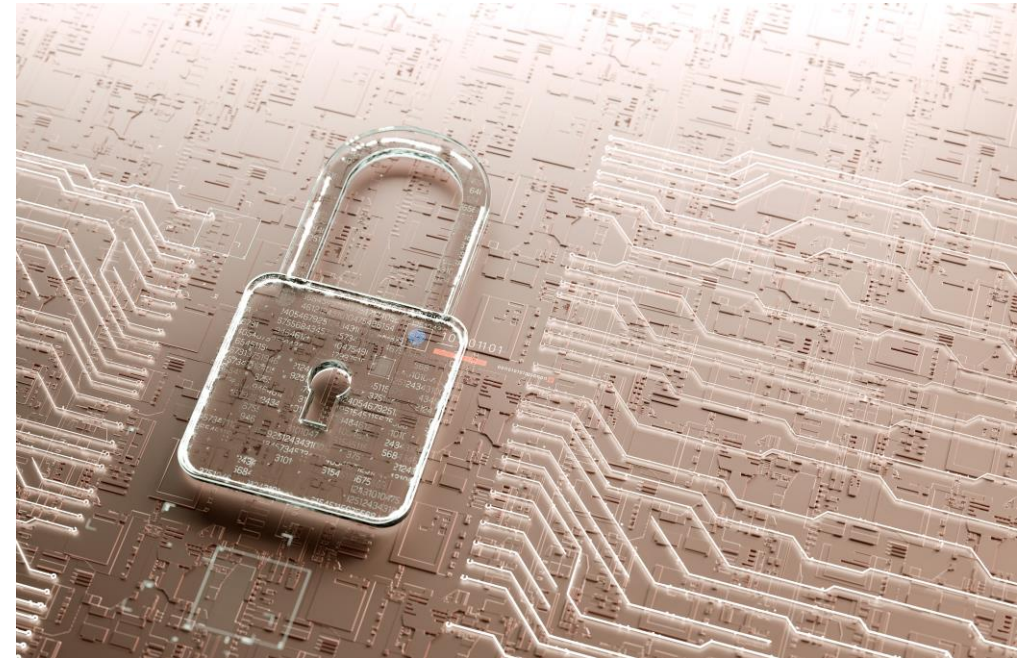


Foto: Stockbilder



Forberede tilgang i Altinn

De som skal få tilgang til den nye tekniske løsningen må:

- Være registrert i Altinn for sin barnehage eller kommune.
- Få tildelt tilgang til tjenesten:
 - Basil Administrasjon.

The screenshot shows the Altinn user interface. At the top, there are navigation links: 'Altinn', 'innboks', 'alle skjema', and 'profil'. The user is logged in as 'KONFUS FLASKE' for the organization 'Navn barnehage org. nr. 999 999 999'. Below the profile information, there is a section titled 'Skjema og tjenester du har rettighet til'. Under this section, the user's name 'KONFUS FLASKE' is displayed, along with a button to '+ Opprett ny forespørsel' and a link to 'Fjern en eller flere rettigheter'. Below this, there are three expandable sections: 'Har tilgang til disse 1 enkelttjenestene' (Foreldreundersøkelsen i barnehage — Administrator), 'Har også disse 0 rollene:', and 'Har også tilgang til disse 0 elementene i innboksen'.



Tilgang for barnehagemyndigheten

- Kommunen trenger også tilgang i Basil.
- Det er viktig at det gis tilgang på organisasjonsnummeret til hovedenheten for kommunen, ikke til for eksempel oppvekstområdet.
- De fleste kommuner har en egen ansvarlig for tilgangsstyring i kommuneadministrasjonen.



Foto: Stockbilde



Kommunens oppgaver for årsmelding og kommuneskjema

- Sjekk av populasjon: kommunen kan sjekke at alle barnehager ligger i Basil.
- Veiledning: kommunen har ansvar for å veilede kommunale og private barnehager om hvordan skjema skal fylles ut.

Både private og kommunale barnehager skal selv opprette riktig tilgang i Altinn. Kommunene kan bistå med generell informasjon om fremgangsmåte.

Kommunen er tilgangsstyrer for Altinn for kommunale barnehager, men barnehagen må be om tilgang.

- Oppfølging av barnehagene: Kommunen skal purre på de barnehagene som ikke leverer innen fristen eller som leverer mangelfullt eller feilaktig utfylt skjema.
- Godkjenne eller avvise skjemaer.
- Levere kommuneskjema.



NB!

- På bakgrunn av store endringer med innlogging, anbefaler vi at kommunene setter en tidlig frist for barnehagene.
- Statsforvalteren skal gå gjennom hver barnehage, gjøre vurderinger og eventuelt sende tilbake skjema for at den skal bli godkjent.



Brukerstøtte



Utdanningsdirektoratet har økt brukerstøtte i perioden



Mer formalisert rigg med servicedesk og standard skjema de ønsker at brukere skal fylle ut første gang



Mer informasjon på Udir.no



Endringer i årsmelding og kommuneskjema 2024



Ny plattform

- Mer dynamikk i skjemaet
- Hvilke deler og spørsmål som skal besvares, styres i større grad av barnehagetype/ og opplysninger oppgitt i tidligere skjema.
- Ingen rapportdel og ingen tidligere innleverte skjemaer ligger inne
- Separat innlogging for årsmeldingsskjema, kommuneskjema og regnskap.



Foto: Stockbilde

År	Fylke	Kommune	Bydel	Status
2024	Oslo	Alle	Alle	Alle

Eksporter



Målform

Bokmål

Nynorsk

Årsmeldings skjema

År	Org.nummer	Barnehagenavn	Kommune	Status	Sakslogg	Lenke til skjema
2024	890825842	Ragnas Hage AS	Oslo	Ikke påbegynt		Åpne skjema



Statsforvalteren i Nordland

Nordlaanten Staatehaaltoje
Nordlánda Stáhtaháldadiddje

— virker til Nordlands beste



Automatisk dirigering i skjema etter barnehagetype

Basil

1 Statusside
2 Enhetsopplysninger
3 Om barnehagen
4 Godkjenninger
4 **Antall barn**
5 Minoritetsspråklige
6 Vedtak
7 Foreldrebetaling
8 Ansatte
9 Beredskap
10 Kontroller
11 Fullfør

4. Antall barn

A. Antall barn etter alder og oppholdstid per uke

	0 år født 2024	1 år født 2023 (1.12-31.12)	1 år født 2023 (1.1-30.11)	2 år født 2022	3 år født 2021	4 år født 2020	5 år født 2019	6 år født 2018	Sum barn
0-32 timer									0
33-40 timer									0
41 timer eller mer									0
Totalt	0	0	0	0	0	0	0	0	0

B. Avdelingsorganisering

Er barnehagen primært organisert som avdelingsbarnehage eller basebarnehage/avdelingsfri?

Avdelingsbarnehage Basebarnehage/avdelingsfri Barnehagen består av en avdeling

Basil

Huseby åpen barnehage
Trondheim - Tråante kommune

Fersk Gate
Barnehagestyrer

1 Statusside
2 Enhetsopplysninger
3 Om barnehagen
4 Godkjenninger
4 **Antall barn**
5 Minoritetsspråklige
6 Vedtak
7 Foreldrebetaling
8 Ansatte
9 Beredskap
10 Kontroller
11 Fullfør

4. Antall barn

A. Antall barn i åpen barnehage

6 - 15 timer	16 timer eller mer	Totalt

Forrige Neste Lukk

Ordinær barnehage

Åpen barnehage



Inne i skjema

Basil

Environment: QA
V: 0.57.0
SV: 0.9.1.311

Kværnerbyen Fus barnehage AS
Gamle Oslo 01

- 1 Statusside
- 2 **Om barnehagen**
- 3 Godkjenninger
- 4 Antall barn
- 5 Minoritetsspråklige
- 6 Vedtak
- 7 Foreldrebetaling
- 8 Ansatte
- 9 Beredskap
- 10 Kontroller
- 11 Fullfør

2. Om barnehagen

A. Barnehagens eier (Private eiere må fylle ut pkt. C) ?

Privat

B. Barnehagens organisasjonsform ?

Aksjeselskap

C. Nærmere beskrivelse av eieren av barnehagen ?

- Konsern/aksjeselskap
- Stiftelse
- Enkelperson
- Menighet/trossamfunn
- Pedagogisk/ideologisk org.
- Bedriftsbarnehage
- Foreldreeiet
- Studentsamskipnad
- Kvinne- og familieforbund/sanitetsforening

Forrige

Neste

Lukk

— virker til Nordlands beste



5. Minoritetsspråklige barn

- Det er kommet ett nytt Ukraina-spørsmål, punkt B:

- 3 Godkjenninger
- 4 Antall barn
- 5 Minoritetsspråklige**
- 6 Vedtak
- 7 Foreldrebetaling
- 8 Ansatte

B. Hvor mange fordrevne barn fra Ukraina har plass i barnehagen?							
0 år født 2024	1 år født 2023	2 år født 2022	3 år født 2021	4 år født 2020	5 år født 2019	6 år født 2018	Sum barn
							0



8. Opplysninger om stillinger og personale

- **Ikke** mulig å føre inn pedagogiske ledere uten godkjent utdanning, uten at det også inkluderer dispensasjon.
- Ikke mulig å føre inne årsverk til pedagogisk leder med dispensasjon, om disse har godkjent utdanning.
- Årsverk til dispensasjon skal være lik årsverk for stillingen.



9. Beredskapsplaner

Beredskapsplaner har fått ett ekstra spørsmål i år, som er spørsmål B.

Basil

Statusside

1 Enhetsopplysninger

2 Om barnehagen

3 Godkjenninger

4 Antall barn

5 Minoritetsspråklige

6 Vedtak

7 Foreldrebetaling

8 Ansatte

9 Beredskap

10 Kontroller

11 Fullfør

9. Beredskap

A. Har barnehagen beredskapsplaner for å dekke alvorlige hendelser?

Ja Nei

B. Dekker beredskapsplanen også alvorlige tilsiktede hendelser (eksempelvis: skyteepisoder, gisselsituasjoner og bombeangrep?)

Ja Nei

C. Har barnehagen gjennomført beredskapsøvelser i løpet av året?

Ja Nei

Foto: Stockbilde



Advarsel og feilmelding

- Kontroller skjema:
 - **Advarsel** = dobbeltsjekk at opplysninger er korrekt.
 - **Feilmelding** = fyll inn for å kunne sende inn årsmeldingsskjema.

Barnehagefakta er plassen foreldrene «shopper» barnehage. Denne nettsiden får sine tall fra årsmeldingsskjema, så er det feil her, vil det også bli feil i barnehagefakta.

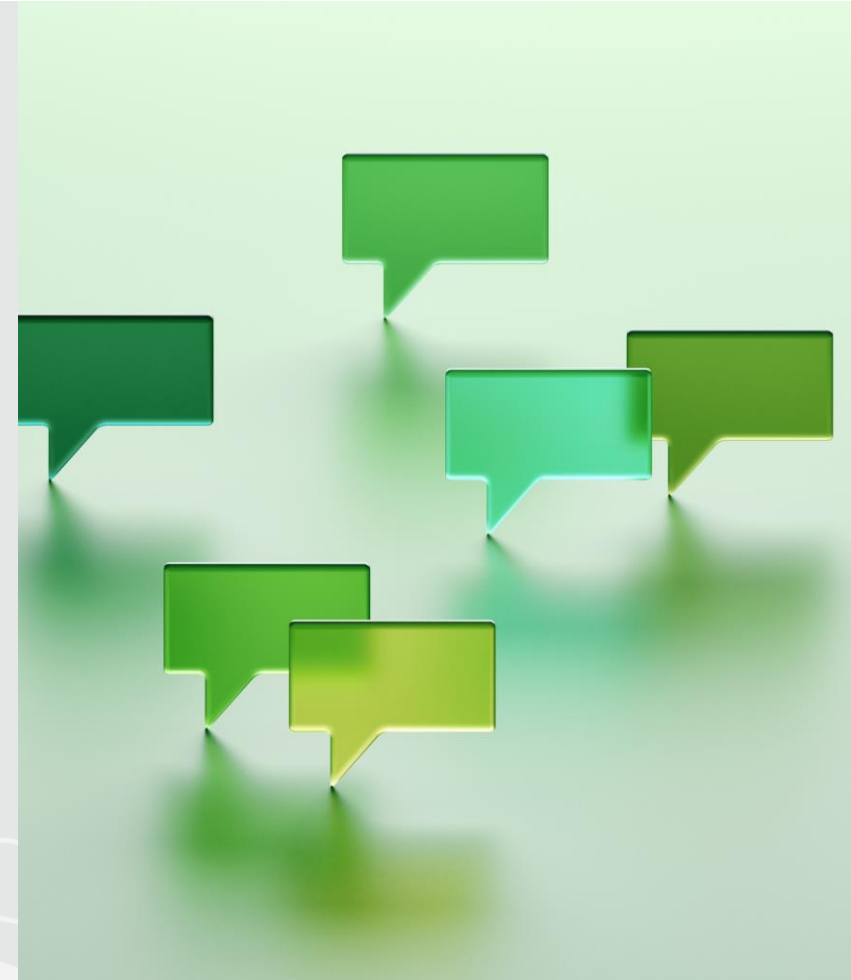


Foto: Stockbilde



11. Merknader fra barnehagen og kommunen



- Det skal føres opp hvem som har gitt opplysningene i årsmeldingsskjema.
- Kontroller skjema.



Innhold i merknadsfeltet

Kort forklaring: lovbrudd eks. angående barn, ansatte, leke- og oppholdsareal.

Kort melding: lovbrudd på pedagognorm, med ansettelsesdato for ny pedagog.

Lang forklaring?

-**Hvorfor** det er lovbrudd i barnehagen, hører ikke hjemme her. Gi tilbakemelding til barnehagemyndigheten.

-kan stå at dere er klar over lovbruddet og barnehagemyndigheten kan bekrefte at de også vet om dette og ser på saken.



Kommuneskjema

- Det er ett spørsmål mindre i kommuneskjema angående barn fra Ukraina, i punkt 3:

Basil


Environment: QA
V: 0.57.0
SV: 0.9.1.311

Bærum kommune
Bærum kommune


 Virkelig Bark
Barnehagemyndighet

-  Statusside
-  Opplysninger
-  Foreldrebetaling
-  **Barn fra Ukraina**
-  Kontroller og fullfør


3. Barn fra Ukraina

A. Hvor mange fordrevne barn fra Ukraina har fått tilbud om plass i barnehage i 2024? 

Antall barn med rett til plass	Antall barn uten rett til plass	Sum
		0

B. Hvor mange fordrevne barn fra Ukraina med rett til plass har ikke fått tilbud om barnehageplass? 

Oppgi antall barn

C. Hvor mange fordrevne barn fra Ukraina i alderen 1-5 år går ikke i barnehagen? 

Oppgi antall barn

– virker til Nordlands beste



Informasjon fra Udir

- [Informasjonsmøte om Basil og Foreldreundersøkelsen | udir.no](https://udir.no)
- Foreldreundersøkelsen:
 - Ny gjennomføringsperiode fra 6. januar til 31. januar.



Spørsmål?



Foto: Stockbilde

Monja Helen Myreng Jensen:

monja.myreng@statsforvalteren.no

Vibeke Mæhlum:

vibeke.mahlum@statsforvalteren.no



Statsforvalteren i Nordland

*Nordlaanten Staatehaaltoje
Nordlándá Stáhtaháldadiddje*