



Til  
kommuner i Nordland  
og Statens vegvesen

## Utvidelse av ordning med kvalitetssikring og publisering av arealplaner på NordlandsAtlas

Fra 1. januar 2014 har Fylkesmannen, Statens kartverk i Bodø og Nordland fylkeskommune tilbydd alle kommuner i Nordland kvalitetssikring av arealplaner ved offentlig ettersyn<sup>1</sup>. Planer på høring blir samtidig gjort tilgjengelige på internett i «[Nordlandsatlas](#)». Arealplaner på NordlandsAtlas har bidratt til å forenkle, effektivisere og øke kvaliteten på uttalelser fra høringsparter. Vi har også fått positive tilbakemeldinger fra kommuner både på ordningen med kvalitetssikring (som gjør det enklere og billigere for kommuner å få rettet opp tekniske feil), og på ordningen med at planer på høring legges ut på NordlandsAtlas. Arealplaner som er tilgjengelig i et digitalt kartverktøy øker muligheten for medvirkning og lokalt engasjement. I 2015 ble mer enn 70 % av alle arealplaner på høring i Nordland kvalitetssikret av kartverket og tilgjengeliggjort på NordlandsAtlas.

### Utvidelse av ordning – planavgrensning ved planoppstart på NordlandsAtlas

Tidlig identifisering av verdier og interesser, og avklaring av eventuelle konflikter, er viktige for i størst mulig grad å unngå eller redusere arealkonflikter. Reduksjon av konfliktnivå i en tidlig fase vil kunne redusere ressursbruk både for offentlige myndigheter og for private utbyggere. Nordland er et av flere fylker som deltar i FOSIN-prosjektet (Forsøksordning om samordning av statlige innsigelser). Prosjektet har som hovedmål å forhindre unødvendig langvarige og konfliktfylte planprosesser.

Det er viktig at kommuner og private planleggere allerede ved oppstart av et planarbeid får best mulig kunnskap og tilbakemelding om hva som finnes av viktige verdier og interesser i og ved planområdet, slik at kommuner og andre planleggere er best mulig rustet til å unngå å komme i konflikt med disse.

**Som et ledd i dette ønsker Fylkesmannen, kartverket og fylkeskommunen å utvide ordningen med å tilby kvalitetssikring og publisering til også å gjelde planavgrensning ved planoppstart.**

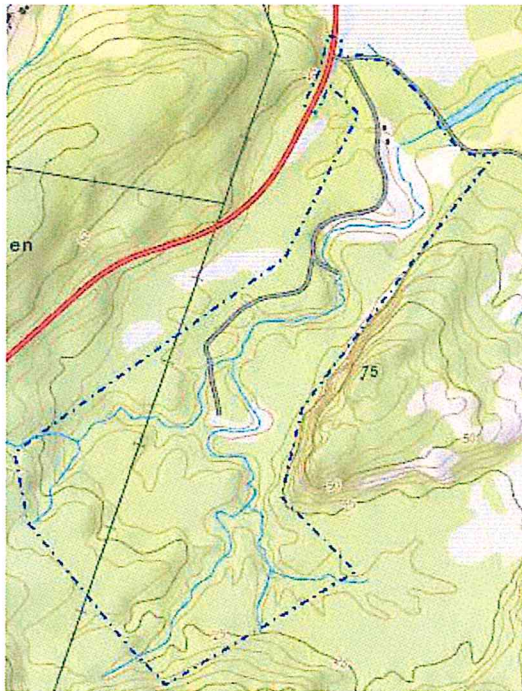
Planavgrensning i NordlandsAtlas vil bidra til å forenkle høringsparters mulighet til å gi gode og konkrete innspill allerede ved planoppstart. Det vil også gi mulighet for økt medvirkning lokalt. Med dagens teknologi og digitale kartløsninger, er det mye enklere å forstå hvordan et planarbeid vil

---

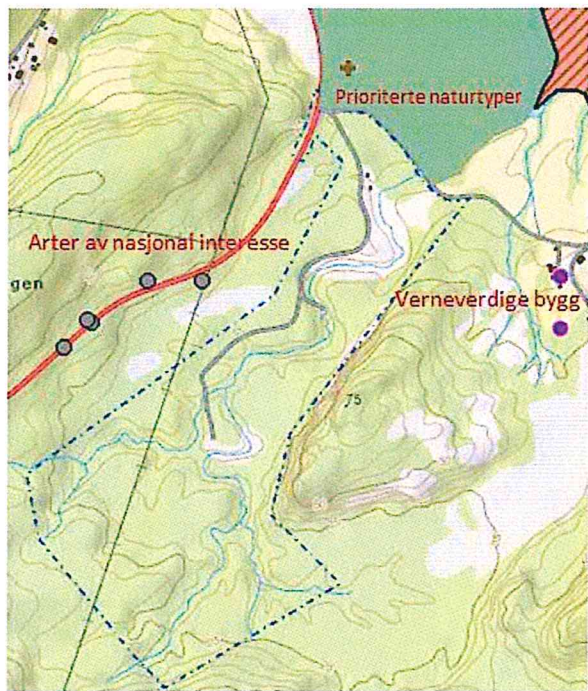
<sup>1</sup> Brev (desember 2013) med tilbud om kvalitetssikring av arealplankart som skal på høring, jfr. <http://www.fylkesmannen.no/Nordland/Nyheter/Bedre-arealplaner-i-Nordland/>

påvirke deg som nabo, som friluftslivinteressert, som næringsutøver eller som ansvarlig for regionale eller nasjonale interesser.

Planomriss med tilhørende verdier og potensielle konflikter – eksempel:



Figur 1 Planavgrensning vist med blåstiplet linje



Figur 2 Planavgrensning på NordlandsAtlas med nasjonale og regionale interesser

Kommunene i Nordland og private planleggere vil med dette tilbudet få publisert forslag til plangrense på NordlandsAtlas, få bedre og mer konkrete tilbakemeldinger tidlig i planprosessen og dermed potensielt spare tid og ressurser på unødvendige konflikter senere i planprosessen.

Vi oppfordrer alle kommuner i Nordland til å benytte seg av tilbudet om kontroll og utlegging av planområdet ved oppstart og planforslag ved offentlig ettersyn. Send planomriss ved oppstart og selve planen ved høring til [plannordland@kartverket.no](mailto:plannordland@kartverket.no).

Med vennlig hilsen

  
Hill-Marta Solberg  
fylkesmann

  
Finn Ørnes  
fylkeskartsjef



Ingelin Nordensjø  
fylkesråd for kultur,  
miljø og folkehelse