



Strategisk planlegging i Moss og Mosseregionen

Folkevalgtopplæring i Møre og Romsdal

6.-7. januar 2016

Tage Pettersen

Ordfører i Moss kommune



Mer energi med
Moss Høyre



Ordfører Tage Pettersen



- Ordfører i Moss siden 2011
- Nestleder i Osloregionen
- Vara til Stortinget
- Leder av Østfold Høyre siden 2008
- Folkevalgt siden 1991
- 19 år med utdanning og arbeid i forsvaret
- Gift og har en sønn 😊

Bilag i Aftenposten



- Markedsføring av Moss og Mosseregionen i Aftenposten og Moss Avis 1/12-2015
- Utgitt i samarbeid med lokale investorer og utviklere
- Fulgt opp med nettsiden: <http://velkommenhjemmoss.no/>
- God respons fra fjern og nær
- Hva ligger bak av strategisk plan- og utviklingsarbeid?

FRAMTIDEN ER HER
Lag med arbeid i alle deler av landet. Vi har mange arbeidsplasser og gode lønnsbetingelser. Vi er en del av Mossregionen og har et godt samarbeid med kommunene. Vi er en del av Mossregionen og har et godt samarbeid med kommunene. Vi er en del av Mossregionen og har et godt samarbeid med kommunene.

STØTTE FOR UNGER
Vi har mange arbeidsplasser og gode lønnsbetingelser. Vi er en del av Mossregionen og har et godt samarbeid med kommunene. Vi er en del av Mossregionen og har et godt samarbeid med kommunene.

Moss Avis

Symbolskjolden i pipene er sterk.

Røyken er blitt historie

Etter å ha stått i røyken i mange år, er det nå klart at røyken er blitt historie. Dette er en viktig milepæl i Mossregionens historie, og det er godt å se at vi har kommet så langt. Vi er en del av Mossregionen og har et godt samarbeid med kommunene. Vi er en del av Mossregionen og har et godt samarbeid med kommunene.



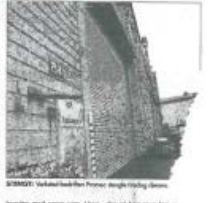
Storm VVS AS
Hjelp deg på vei frem!
Kontakt oss på telefon: 69 21 08 20

Ikke bare raskt. Vi er også beste.

Måtte gi tapt for

Tirsdag ble det åpnet konkurransen i den siste runden av bedriftenes Prinscup på Vævreve i Moss. 20 selskaper var på tross av at det var en svært tøff konkurranse.

JON ØRUM
I løpet av disse 20 årene har konkurransen blitt en viktig del av Mossregionens økonomi. Det er viktig å se at vi har kommet så langt. Dette er en viktig milepæl i Mossregionens historie, og det er godt å se at vi har kommet så langt. Vi er en del av Mossregionen og har et godt samarbeid med kommunene. Vi er en del av Mossregionen og har et godt samarbeid med kommunene.



2017/17: Vedlikehold av Prinscup Arena i Moss. (Foto: Mossregionen)

Større med nye
Etter å ha stått i røyken i mange år, er det nå klart at røyken er blitt historie. Dette er en viktig milepæl i Mossregionens historie, og det er godt å se at vi har kommet så langt. Vi er en del av Mossregionen og har et godt samarbeid med kommunene. Vi er en del av Mossregionen og har et godt samarbeid med kommunene.

ØKONOMI og næringsliv

- Dette er en trist dag

Etter å ha stått i røyken i mange år, er det nå klart at røyken er blitt historie. Dette er en viktig milepæl i Mossregionens historie, og det er godt å se at vi har kommet så langt. Vi er en del av Mossregionen og har et godt samarbeid med kommunene. Vi er en del av Mossregionen og har et godt samarbeid med kommunene.

Den siste pannen

Etter å ha stått i røyken i mange år, er det nå klart at røyken er blitt historie. Dette er en viktig milepæl i Mossregionens historie, og det er godt å se at vi har kommet så langt. Vi er en del av Mossregionen og har et godt samarbeid med kommunene. Vi er en del av Mossregionen og har et godt samarbeid med kommunene.



2017/17: En av de siste panner som blir produsert i Mossregionen.

TAKK for alle munner du mettet

Etter å ha stått i røyken i mange år, er det nå klart at røyken er blitt historie. Dette er en viktig milepæl i Mossregionens historie, og det er godt å se at vi har kommet så langt. Vi er en del av Mossregionen og har et godt samarbeid med kommunene. Vi er en del av Mossregionen og har et godt samarbeid med kommunene.



Økonomi

Flytter bort fra Moss uansett

Etter å ha stått i røyken i mange år, er det nå klart at røyken er blitt historie. Dette er en viktig milepæl i Mossregionens historie, og det er godt å se at vi har kommet så langt. Vi er en del av Mossregionen og har et godt samarbeid med kommunene. Vi er en del av Mossregionen og har et godt samarbeid med kommunene.



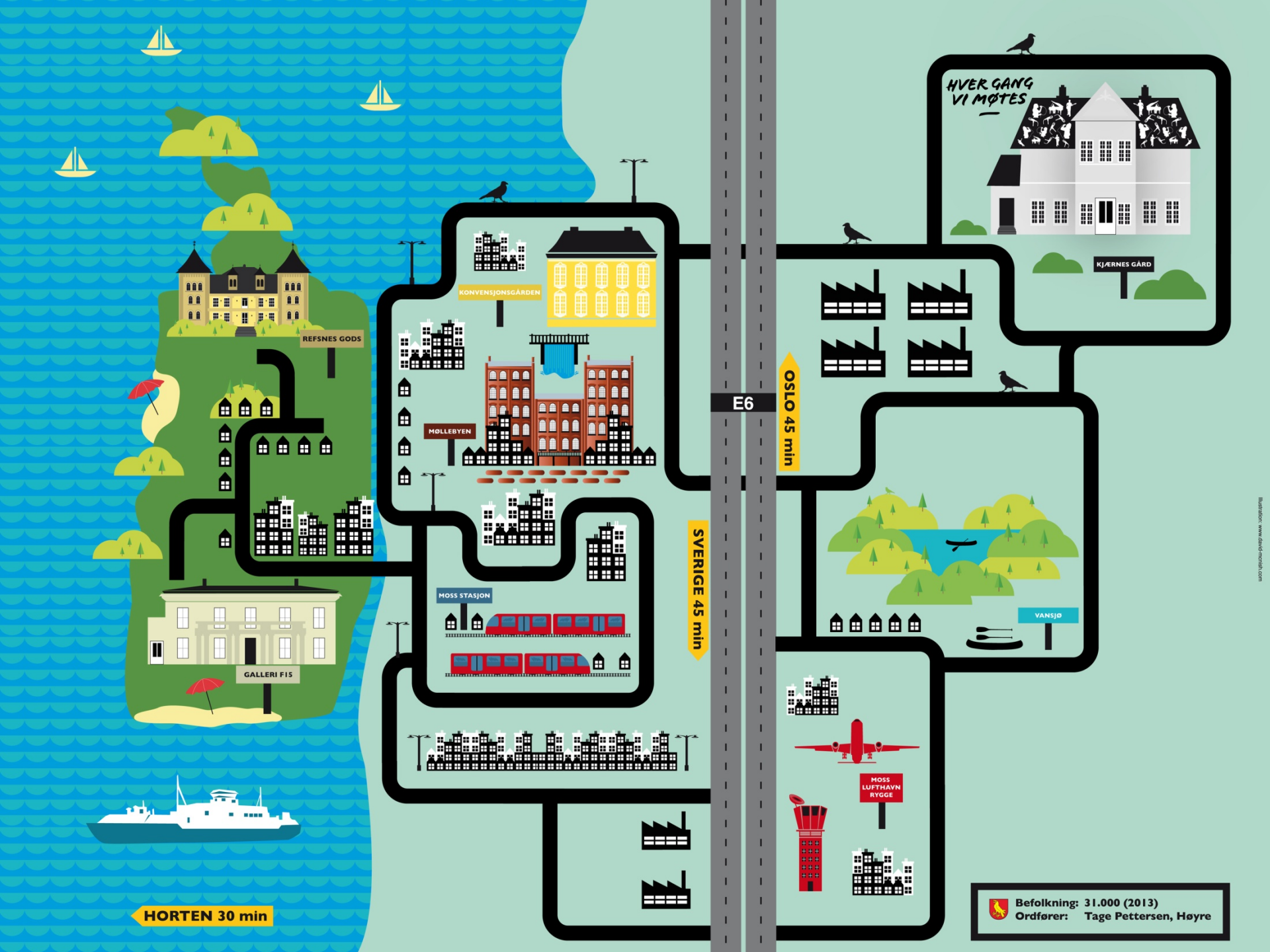
Adresser og kontaktinformasjon

Økonomi

Økonomi

Disposisjon

- Kort om Moss / Mosseregionen
- Strategisk planlegging i
 - Osloregionen og Østfold
 - Mosseregionen
- Byutviklingen i Moss
 - Infrastruktur (jernbane, vei og havn)
 - Sentrumsplanen
 - Viktige utviklingsområder
- Veien videre



HORTEN 30 min

REFSNES GODS

GALLERI F15

KONVENSJONSGÅRDEN

MØLLEBYEN

MOSS STASJON

MOSS LUFTHAVN RYGGE

KJÆRNES GÅRD

VANSJØ

E6

OSLO 45 min

SVERIGE 45 min

Befolkning: 31.000 (2013)
Ordfører: Tage Pettersen, Høyre

Mosseregionen

Midt i smørøyet

Ingen kan slå Mossregionens gunstige plassering nær viktige sentre for næringsliv og befolkning på Østlandet sør.

Mossregionen er et knutepunkt for kommunikasjoner i hele Oslofjordområdet.

Slår du en sirkel rundt Moss med en radius på 60 km, vil du innenfor sirkelen finne:

Hele Østfold og Vestfold, hele Oslo by, store deler av Akershus, deler av Buskerud med Drammen og deler av Telemark mot Porsgrunn og Skien.

4 kommuner

- ✓ Moss, Rygge, Råde og Våler
- ✓ 60.000 innbyggere
- ✓ 513.4 km²

Moss er regionsenter

- ✓ 32000 innbyggere
- ✓ 63 km²

Transportknutepunkt

- ✓ 42 min med tog til Oslo
- ✓ 30 min i 2023
- ✓ E6 fire felt
- ✓ Stamnetthavn og ferge
- ✓ Internasjonal flyplass

Attraktiv boligregion

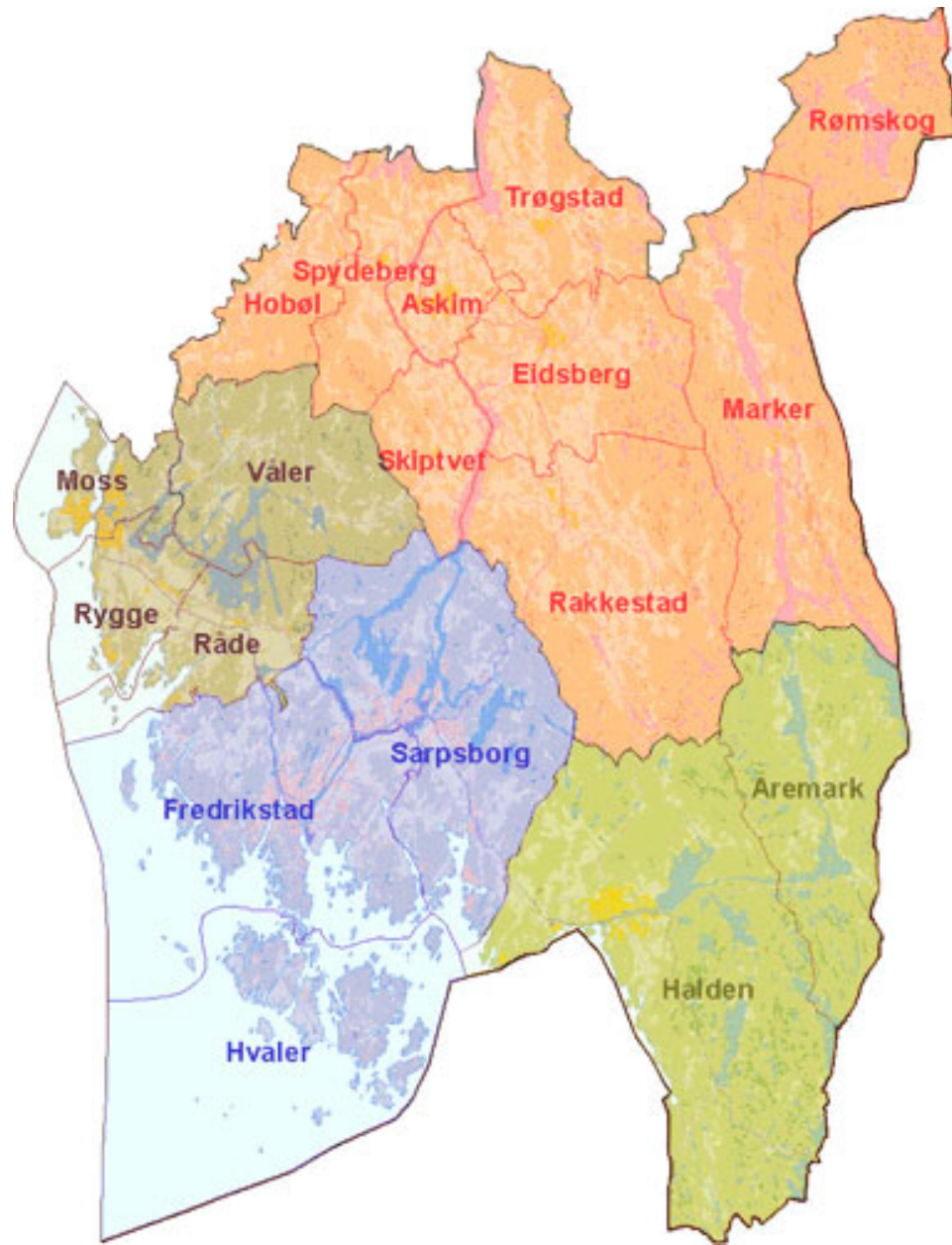
- ✓ 13% befolkningsvekst siste 10 år

Næringsliv i omstilling

- ✓ Underskudd på arbeidsplasser
- ✓ Stor utpendling

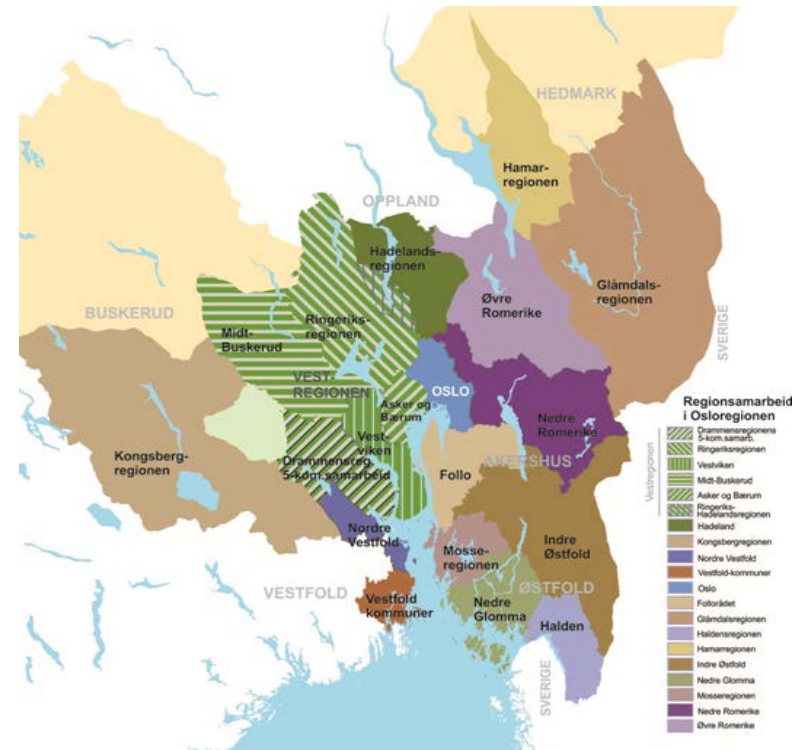


Mosseregionen i Østfold

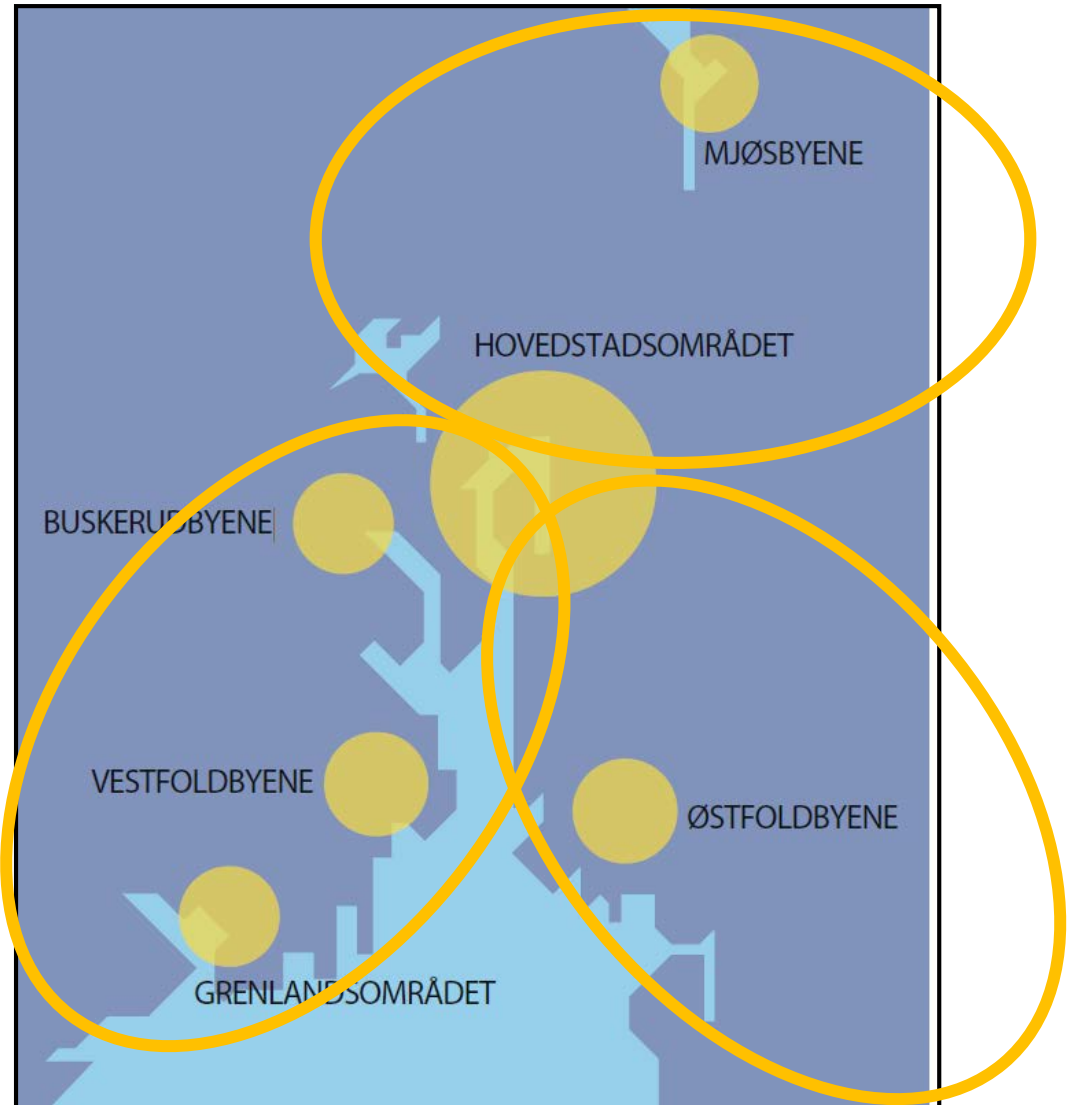


Og i Osloregionen

- Allianse mellom kommuner og fylkeskommuner som selv definerer seg som en del av Osloregionen.
- Omfatter 78 kommuner (inkl. Oslo), 5 fylkeskommuner- totalt 2,1 millioner innbyggere. Oppland fylkeskommune er med fra 01.01.16.
- Formål: Styrke Osloregionen som en konkurransedyktig og bærekraftig region i Europa.
- Samarbeidsalliansens strategiske innsatsområder; internasjonal profilering - kompetanse og verdiskaping - utbyggingsmønster, samferdsel og kollektivtransport - klima



Vi må kombinere et forbedret transport-system med byutvikling i byene/byklyngene utenfor Oslo.

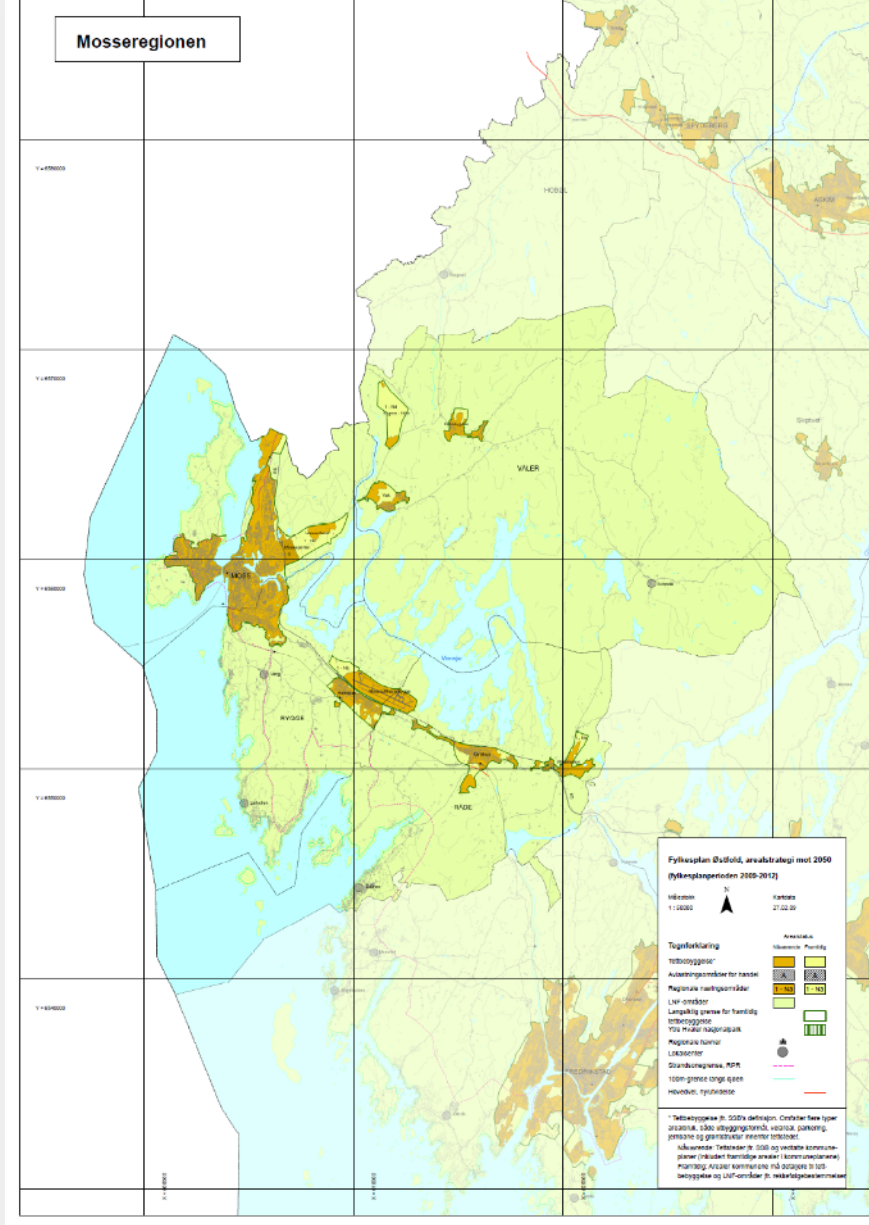
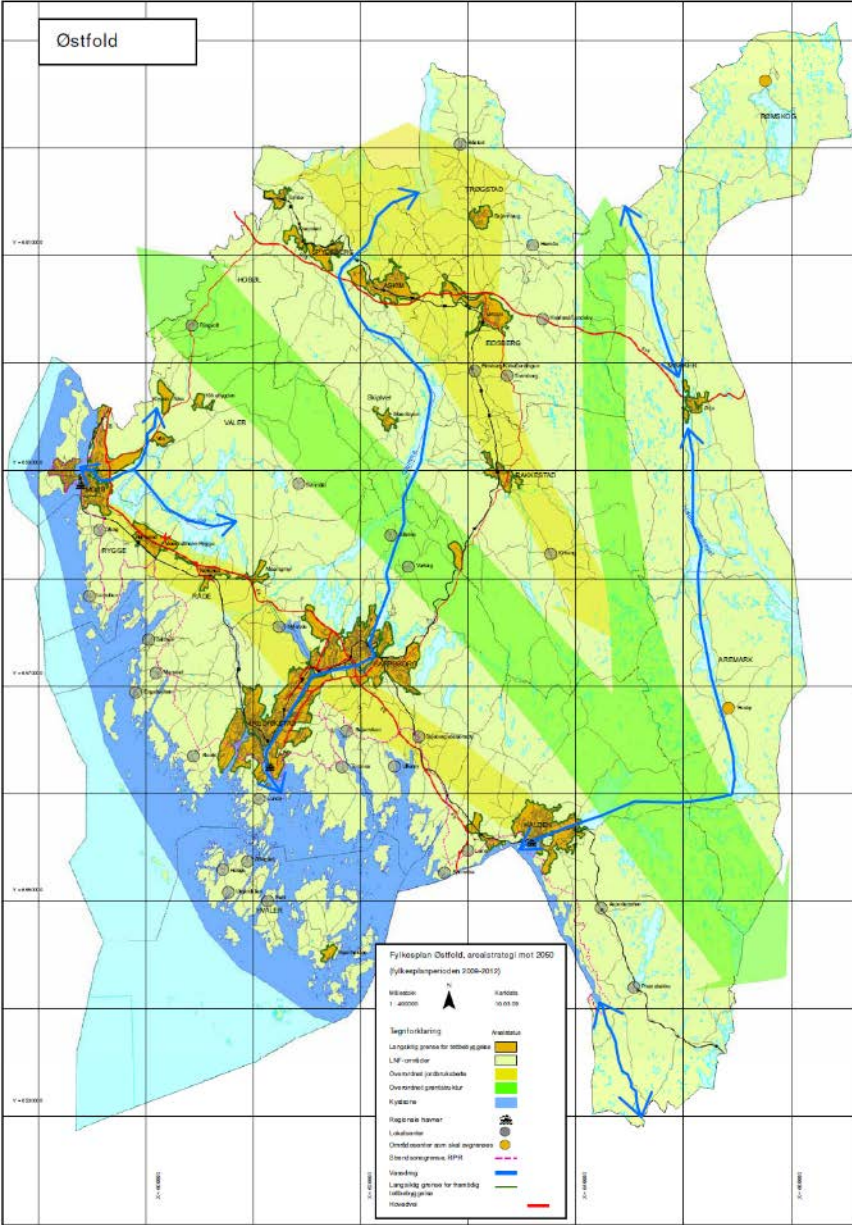


Areal- og transportpolitikken



Trendbrudd!

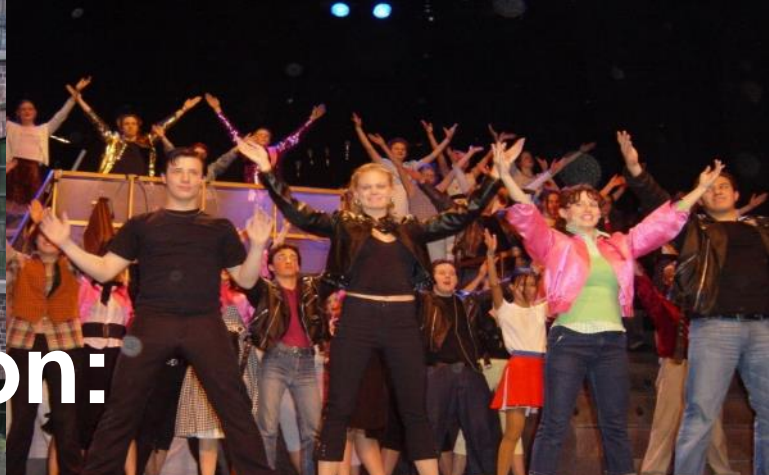
FYLKESPLAN FOR ØSTFOLD – AREALKART



FELLES KOMMUNEPLANER



- Igangsatt i 2009
- Utgangspunkt i nylig vedtatt fylkesplan
- Felles planprogram og planstrategi
- Felles samfunnsdel
- Felles arealpolitikk
- Bred politisk prosess
- Vedtatt juni 2011



Felles visjon:



Mosseregionen

mest attraktiv ved Oslofjorden.

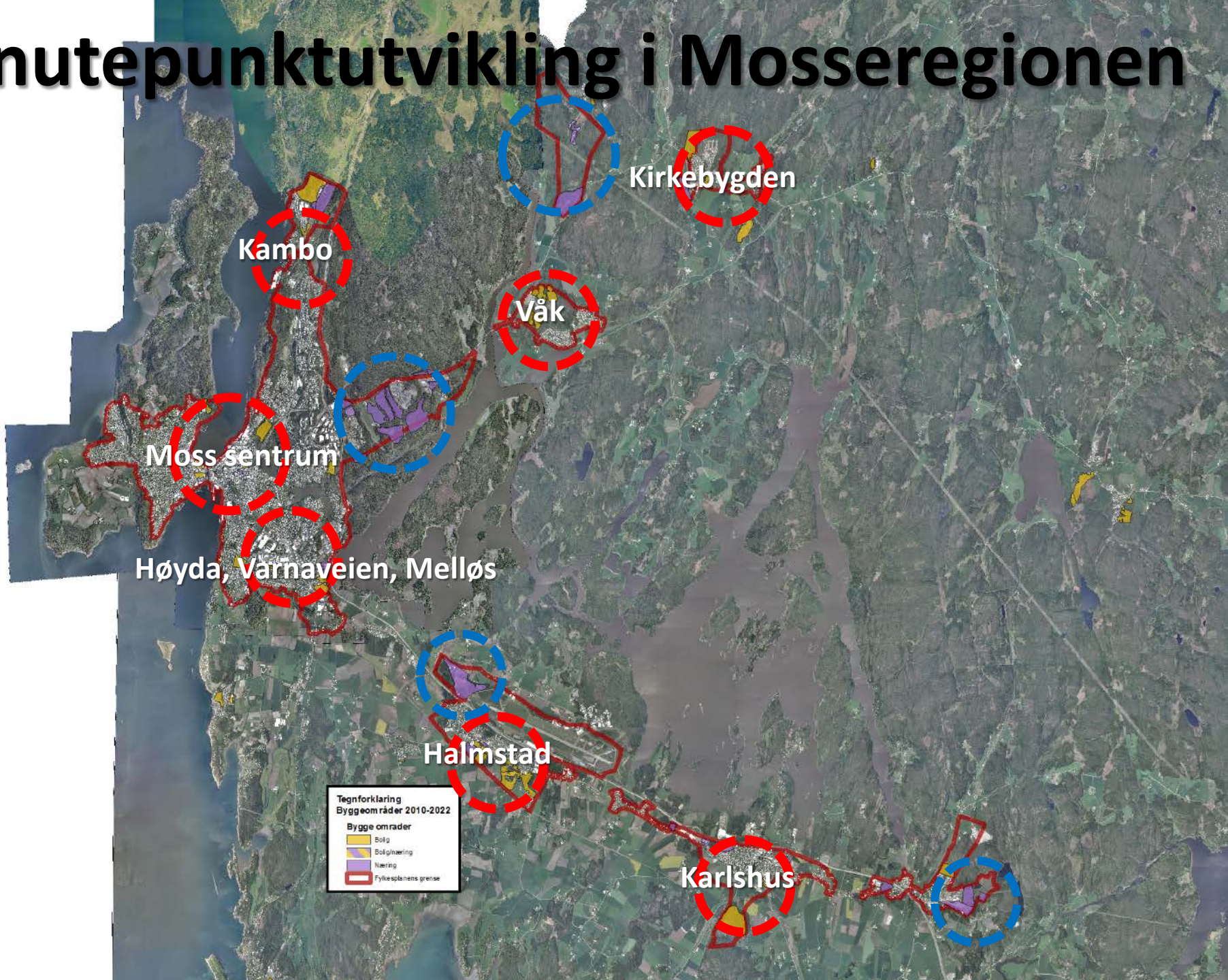


Kommuneplanenes satsingsområder



(Bygger på tilsvarende i fylkesplanen)

Knutepunktutvikling i Mosseregionen



Kambo

Kirkebygden

Våk

Moss sentrum

Høyda, Vårnaveien, Melløs

Halmstad

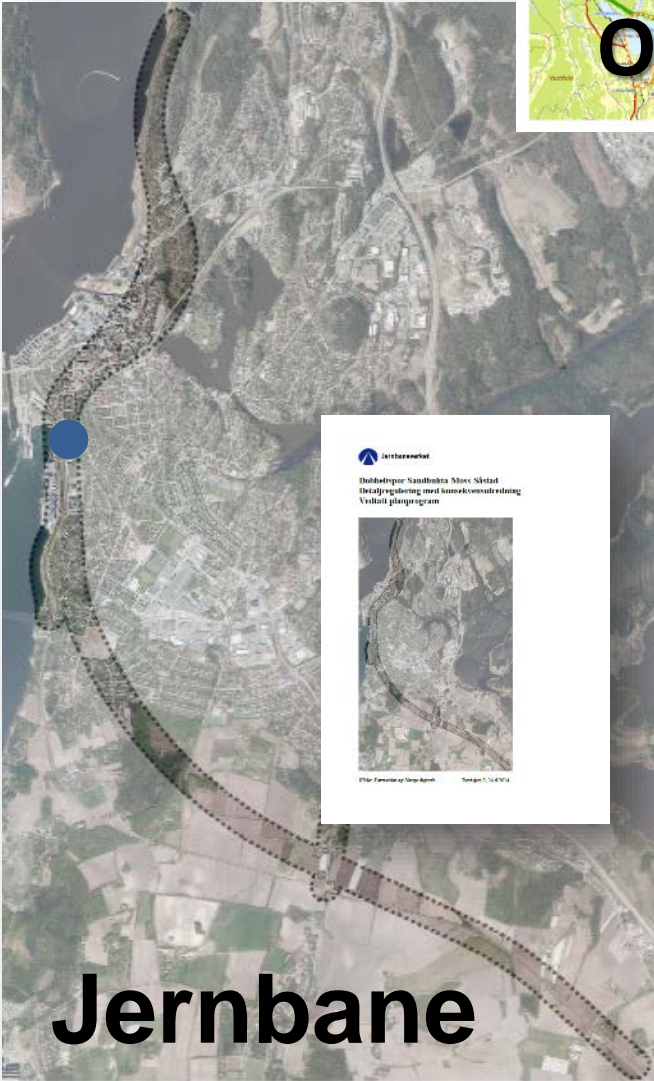
Karlshus

Tegnforklaring	
Byggeområder 2010-2022	
	Bolig
	Bolignæring
	Næring
	Fylkesplanens grense

KVU for kryssing av Oslofjorden



Oslofjordkryssingen



Jernbane



Rv 19

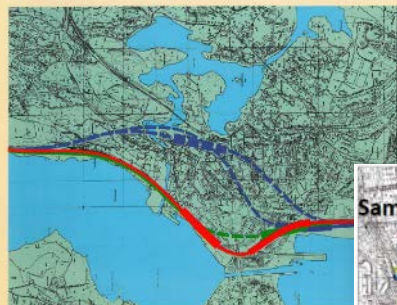


Smaalensbanen fra 1878





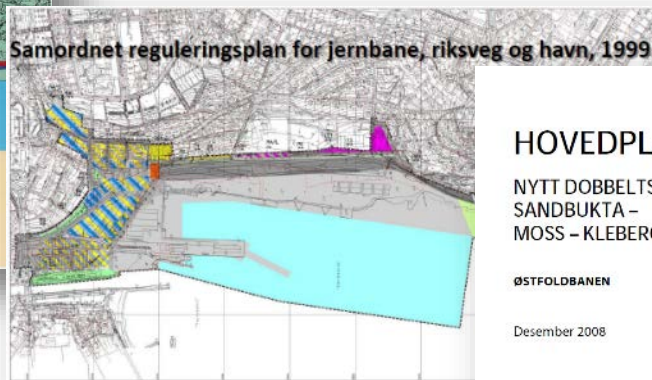
Trege prosesser



KORTUTGÅVE AV KONSEKVENSTRETNING (FASE II)
DOBBELSPOR SANDBUKTA - MOSS STASJON

Sep 95

Samordnet reguleringsplan for jernbane, riksveg og havn, 1999



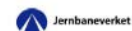
HOVEDPLAN

NYTT DOBBELSPOR
SANDBUKTA -
MOSS - KLEBERGET

ØSTFOLDBANEN

Desember 2008

Document nr.: IUP-00-4-00213
Prosjekt nr.: 700330
Saks nr.: 200503651



Dobbeltspor Sandbukta-Moss-Såstad
Detaljregulering med konsekvensutredning
Vedtatt planprogram



Kilde: Jernverket og NSB

St.meld. nr. 46
(1989/2000)

Nasjonal transportplan 2001-2011
Forslag til Samferdselsdepartementet 22. september
2000, jernbane- og havne- og

St.meld. nr. 24
(2000/2001)

Nasjonal transportplan 2006-2015

St.meld. nr. 16
(2014-2015)

Nasjonal transportplan 2014-2023

Meld. St. 26
(2014-2015)

Nasjonal transportplan 2014-2023

1993

1999

2008

2014



Sandbukta

Tunnel under sentrum

Kulvert

Nye Moss stasjon

Carlbergtunnelen

Ny stasjon nærmest mulig sentrum



Ny stasjon med adkomst fra et øvre og et nedre torg



SPORT



Glede hos skigutta

Nå kommer sportsvinteren for fullt, med kuldegrader, aneproduksjon og skøyteis.

SIDE 18-19

NYHETER



Intern krimuro

Lennart Kjøll, Landa forteller om utøi de kriminelle miljøene i Rygge og Råde.

SIDE 10-11

NÆRINGSLIV



Ny restaurant

I går åpnet restaurant Ro i den gamle kantinen etter TrioVing.

SIDE 12-13



ILLUSTRASJON: JERNBANEVERKET

Nå spikres togplanene

2016 er det store året for jernbaneplanene. Nå er 25 års kamp for å få jernbanen i tunnel start over. Til sommeren skal politikerne i Moss og Rygge vedta planene og til høsten banker Stortinget prosjektet gjennom. **SIDE 4-5**



NY TUNNEL: Her ved foten av Røyfisen for Sandbukta kommer det nye tunnelpåhugget. Herfra vil jernbanen gå i tunnel til Moss sentrum. **ILLUSTRASJONER JERNBANEVERKET**



STASJON: Den nye jernbanestasjonen kommer ned mot havna.



RYGGE: Denne tegningen viser dobbeltsporet videre sørover gjennom Rygge.

• Her vil den nye jernbanetunnelen starte • Endelig faller de siste brikkene på plass etter 25 års kamp • Prislapp: 7 milliarder

Banker gjennom alle planer i 2016

2016 blir det store året for jernbanepanene gjennom Moss og Rygge. Dette året skal kommunestyret og til slutt Stortinget vedta planene.

STORE PLANER

HELGE WARBERG-KNOLL
 helge.warberg.knoll@moss-avis.no

I det siste møtet i utvalget for miljø- og samferdsel, stilte Jernbaneverkets prosjekteringsleder, Trygve Sarba Kvarne, opp for å orientere politikerne om innspillet for planene for strekningen Sandbukta - Moss - Sæstad. Tirsdag 28. januar inviterer etaten og kommunen alle interesserte til en orientering på Bylab i Moss. Nå legger nemlig jernbane-

verket siste hånd på verket for planene som skal forme denne byen for årtus fremover. Reguleringsplanen for det nye dobbeltsporet på denne strekningen vil få stor betydning - ikke minst på strekningen fra krysset riksvei 19/Høyenhalvdagen og ned til Nyquistbyen og havna. Her skal det nemlig graves en dyp byggetrop fra Grovgården og ned mot havneområdet. Det skyldes de vanskelige grunnforholdene gjennom

sentrum av byen. Arbeidene på denne etappen vil avsluttes med at det støpes en betongtunnel. I den siste informasjonen fra Jernbaneverket påpeker prosjektsef Jarle Rasmussen at fremdriften går som planlagt. Tidlig i dette året skal vårt planforslag legges ut til offentlig ettersyn, slik at alle berørte kan komme med sine innspill. Deretter er planen at kommunestyrene i Moss og Rygge gjør endelige vedtak til sommeren,

postentfer Rasmussen. Kommunikasjonsrådgiver Ivar Arne Berge forklarer at det er den absolutt siste fimpussen av planene som pågår i disse dager. - Jeg regner med at vi er ferdige i mars. Da vil vi også presentere disse planene for politikerne i Moss og Rygge. Det blir også flere møter på Bylab i Moss utover våren. Der kan alle mossinger få grundig orientering om hva disse planene innebærer.

- Hvordan er den videre fremdriften for planene etter at dere nå er ferdige om kort tid? - Da skal som sagt kommunestyrene i Moss og Rygge fatte sine vedtak. Vi håper dette skjer til sommeren. Deretter skal planen for denne etappen av dobbeltsporet på Østfoldbanen opp til endelig behandling i Stortinget til høsten. Da er vi i mål når det gjelder planleggingen for strekningen gjennom Moss, forklarer Berge.

Planen er at kommunestyrene i Moss og Rygge skal vedta planene til sommeren.
IVAR ARNE BERGE
 Jernbaneverket

Han forteller at mange grunneiere vil bli berørt av planene. Men spørsmål om erstatning og innløsning kan ikke besvares før kommunene har

vedtatt reguleringsplanen for den nye traséen.

FAKTA

- To tunneler på 2,6 og 2 km.
- Ca 11 km med nytt dobbeltspor i ny trase.
- Ny Moss stasjon
- Spør for parkering og vending av tog.
- Planlagt byggestart 2016.
- Prosjektet skal stå ferdig i 2023. Prislapp er ca sju milliarder.

5-årig samarbeidsavtale om areal- og transportplanlegging i Mosseregionen

Undertegnet samarbeidsavtale



Østfold fylkeskommune, Statens vegvesen, Moss og Rygge kommuner undertegnet fredag en femårig samarbeidsavtale om helhetlige grep innen areal- og transportsektoren.

Jernbaneverket er også med i på laget, men var forhindret fra å møte til avtaleunderskrivingen, som fant sted i [Moss](#) fredag.

- Dette er den andre samarbeidsavtalen som undertegnes (den første [gjelder](#) samarbeid i nedre Glomma). Grunnen til at vi vil ha disse avtalene, er at vi ser at areal- og transportutfordringene i de største byområdene er store, og disse løses best - og nesten utelukkende - ved at vi samarbeider på tvers av kommune- og forvaltningsnivåer. Mosseregionen sitter på våre viktigste transportkorridorer, sier fylkesordfører Ole Haabeth.

- Parter:
 - Østfold fylkeskommune
 - Statens vegvesen
 - Jernbaneverket
 - Moss kommune
 - Rygge kommune
- **Hovedmålet** for samarbeidet under denne avtalen er å bidra til å utvikle Mosseregionen som en attraktiv og konkurransedyktig region på en bærekraftig måte basert på virkemidler innen areal- og transportsektoren.

Sentrumskjernen



VERKET OG MØLLEBYEN

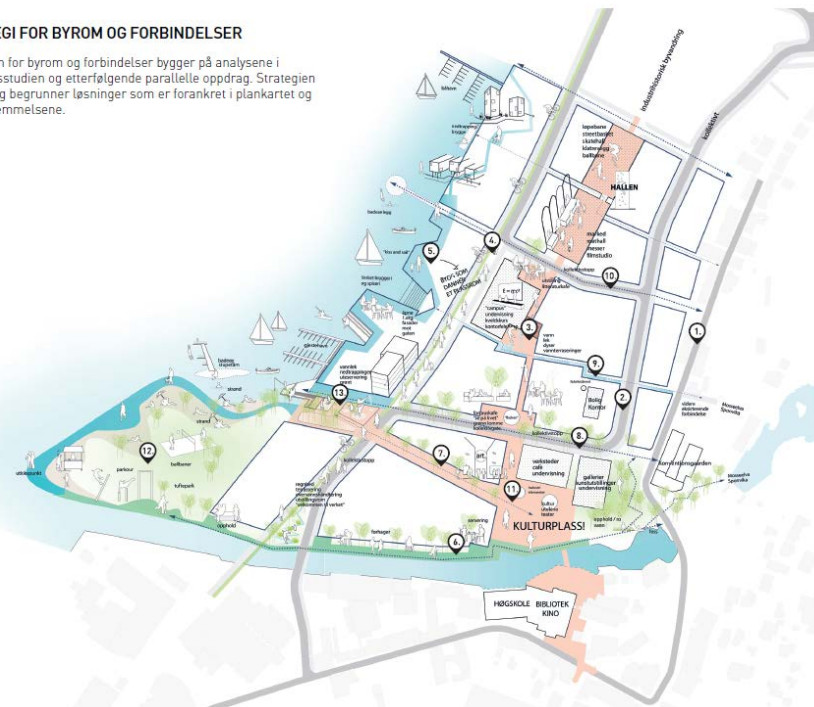


Verket



6.2 STRATEGI FOR BYROM OG FORBINDELSER

Strategien for byrom og forbindelser bygger på analysene i mulighetsstudien og etterfølgende parallelle oppdrag. Strategien utdypet og begrunner løsninger som er forankret i plankartet og planbestemmelsene.



«Sjøsiden»



C. F. Møller, Dronninga landskap, Railers - "Fjordtorvet": Tilnærming: Bymiljøkvaliteter i knutepunkt og den nye bydelen



«Sjøsiden Moss AS»



- Samarbeid mellom ROM Eiendom AS og Moss kommune
- 50/50 eierskap
- Etablert i januar 2015
- Skal drive by- og knutepunktutvikling på frigjorte jernbane- og havnearealer

Moss havn



Oppdragsgiver
Moss Havn

Rapporttype
Planbeskrivelse

2015-11-11

MOSS HAVN FORSLAG TIL REGULERINGSPLAN MED KONSEKVENsutredning



Ramboll



Bylab Moss

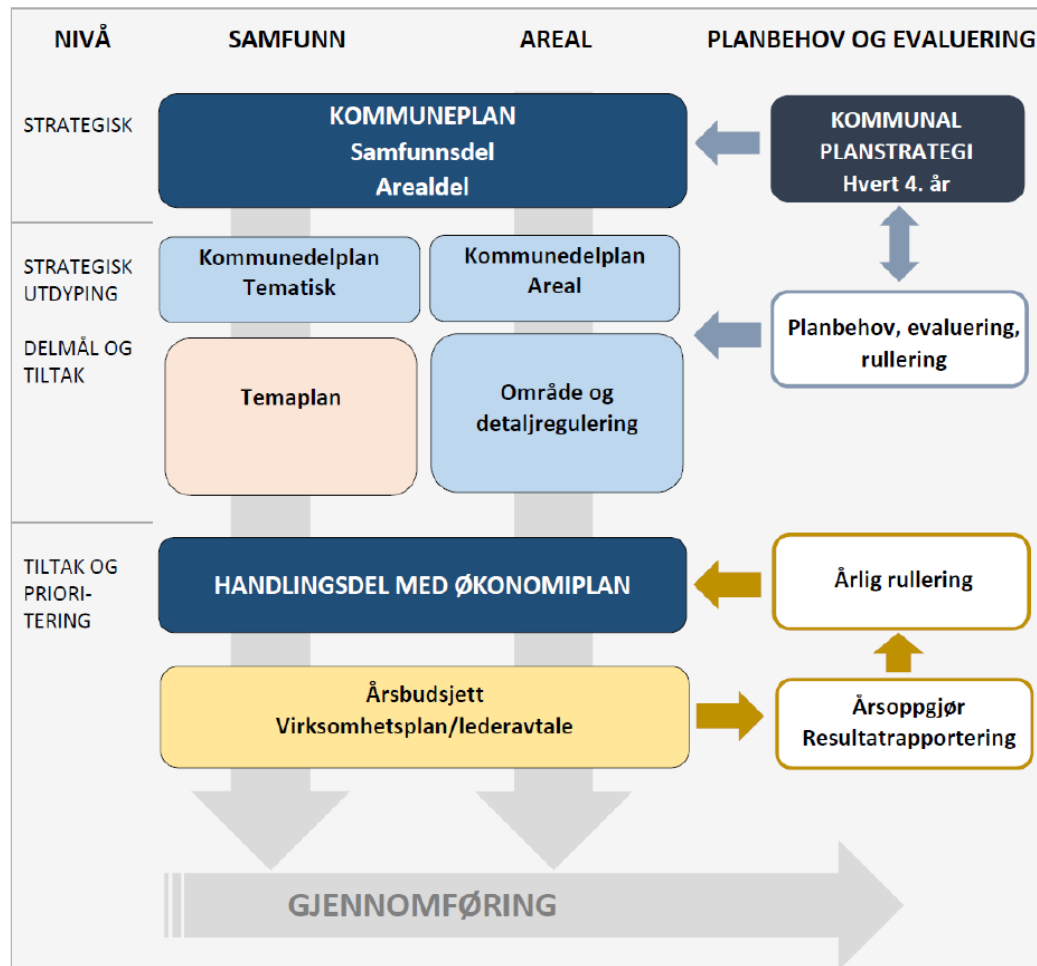


Nasjonale forventinger



- Gode og effektive planprosesser
- Bærekraftig areal- og samfunnsutvikling
- Attraktive- og klimavennlige by- og tettstedsområder

Planstrategi og kommuneplanrulling



Kommunereform



Moss

Rygge

Takk for oppmerksomheten!

