



**NIBIO**

NORWEGIAN INSTITUTE OF  
BIOECONOMY RESEARCH

# Dyrkbar jord

Linda Aune-Lundberg og Eva S.F. Heggem





JORDREGISTERINSTITUTTET  
NORWEGIAN INSTITUTE OF LAND INVENTORY

MARKSLAGSKLASSIFIKASJON  
I  
ØKONOMISK KARTVERK

## 3.4. Krav til dyrkingsjord

Med dyrkingsjord meiner ein:

**Areal som ved oppdyrking kan setjast i slik stand at dei vil halde krava til lettbrukt eller mindre lettbrukt fulldyrka jord, og som held krava til klima og jordkvalitet for plantedyrking.**

**3.4.1. Minsteareal**

**3.4.2. Klima**

**3.4.3. Topografi**

**3.4.4. Jorddjupn**

**3.4.5. Jordkvalitet**

**3.4.6. Stein og blokkinnhald**





## Tematisk rydding





Myr

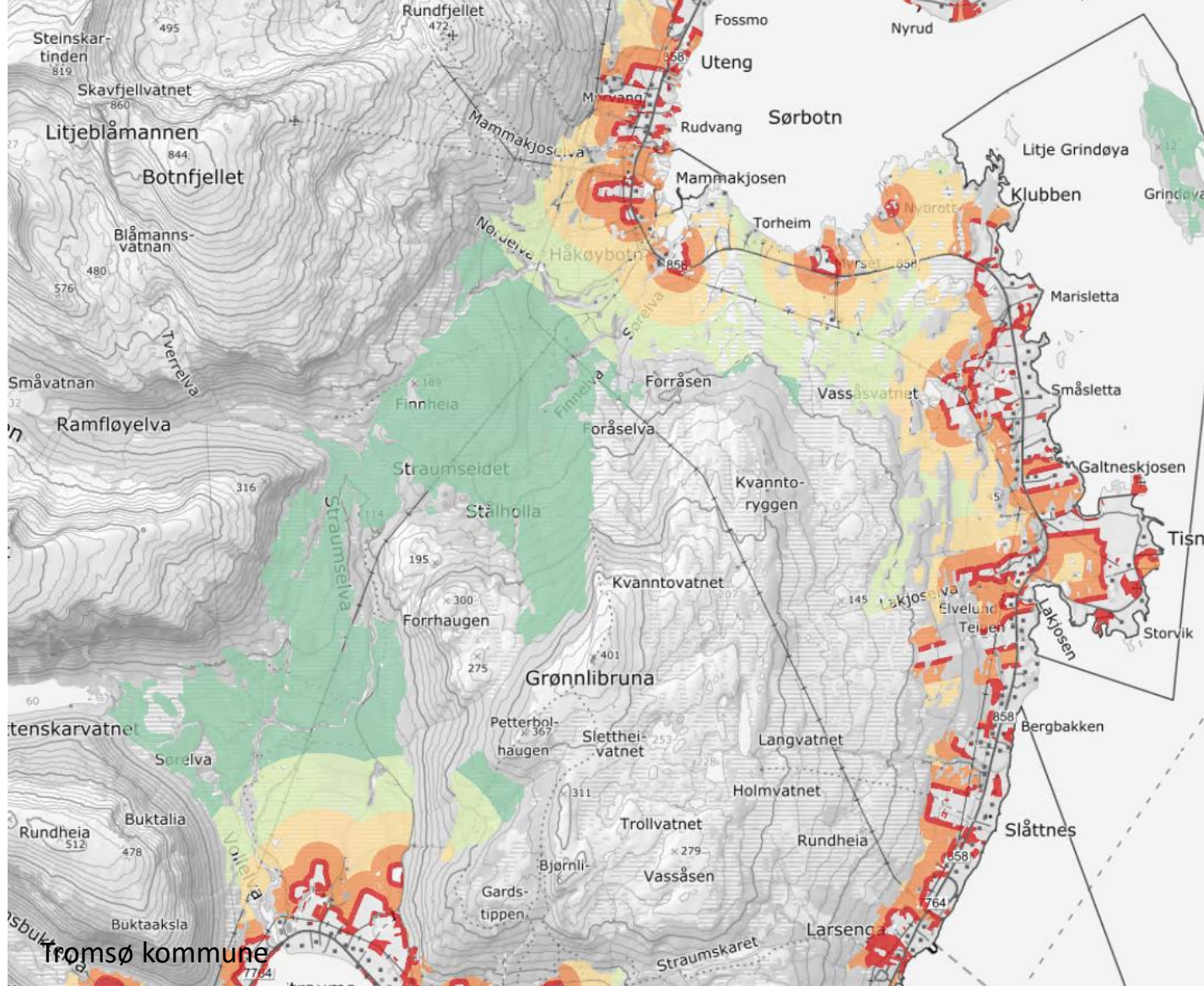
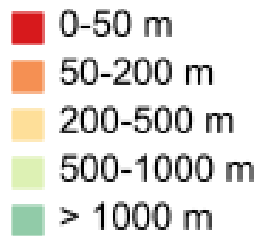
Bodø kommune



Naturvern

Straumøyra naturvernområde, Bodø kommune





### 3.4.1. Minsteareal

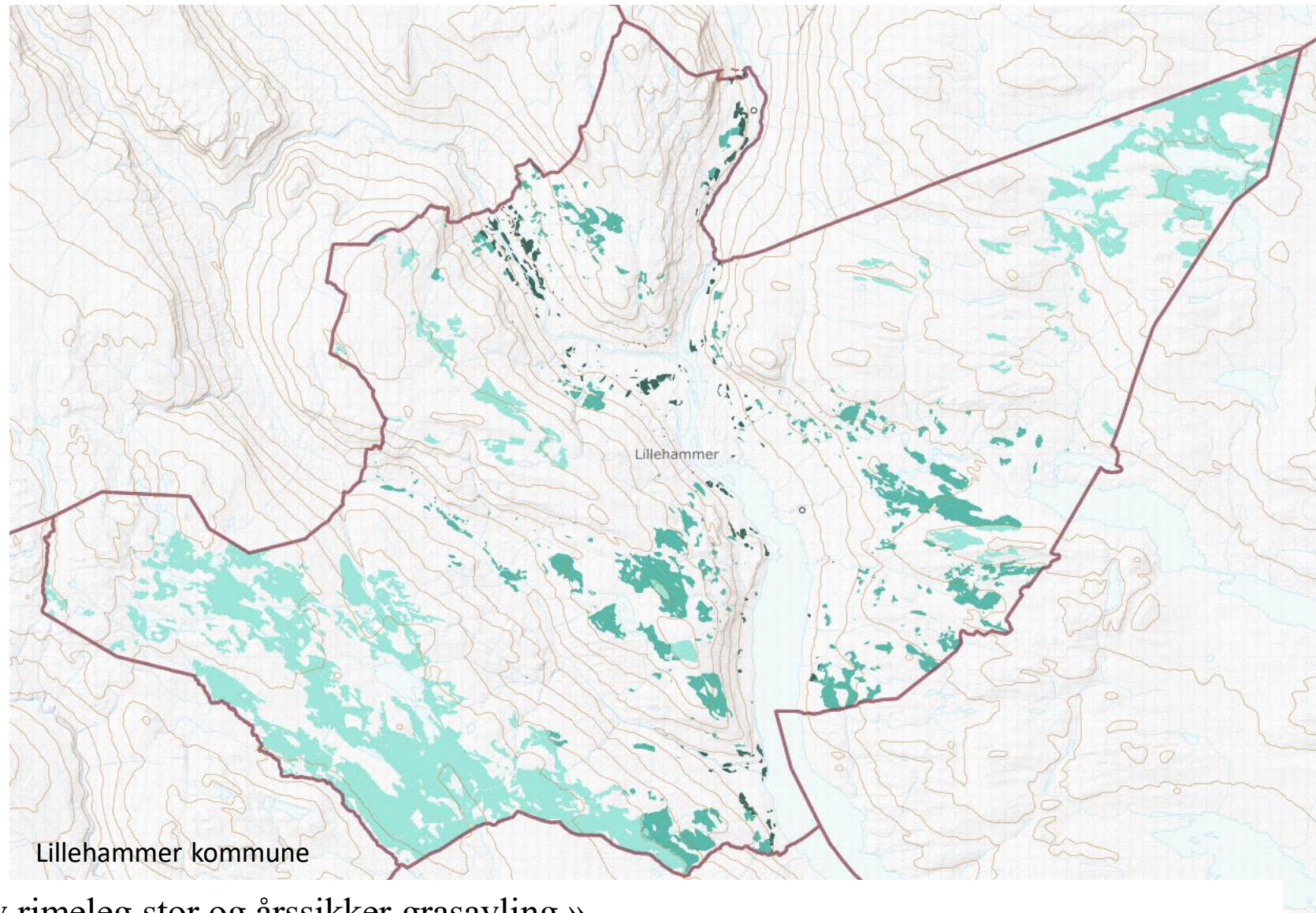
Minsteareal ved registrering av dyrkingsjord er fastsett slik:

**2-5 dekar** når arealet ligg nær inntil fulldyrka jord.

**5-25 dekar** når avstanden til veg, fulldyrka jord eller dyrkingsfelt ikkje er større enn 0,5 - 1 km.

**25-100 dekar** (dyrkingsfelt) når avstanden til veg, fulldyrka jord eller anna dyrkingsfelt er større enn 1 km.

- Matkorn
- Førkorn
- Grovfør



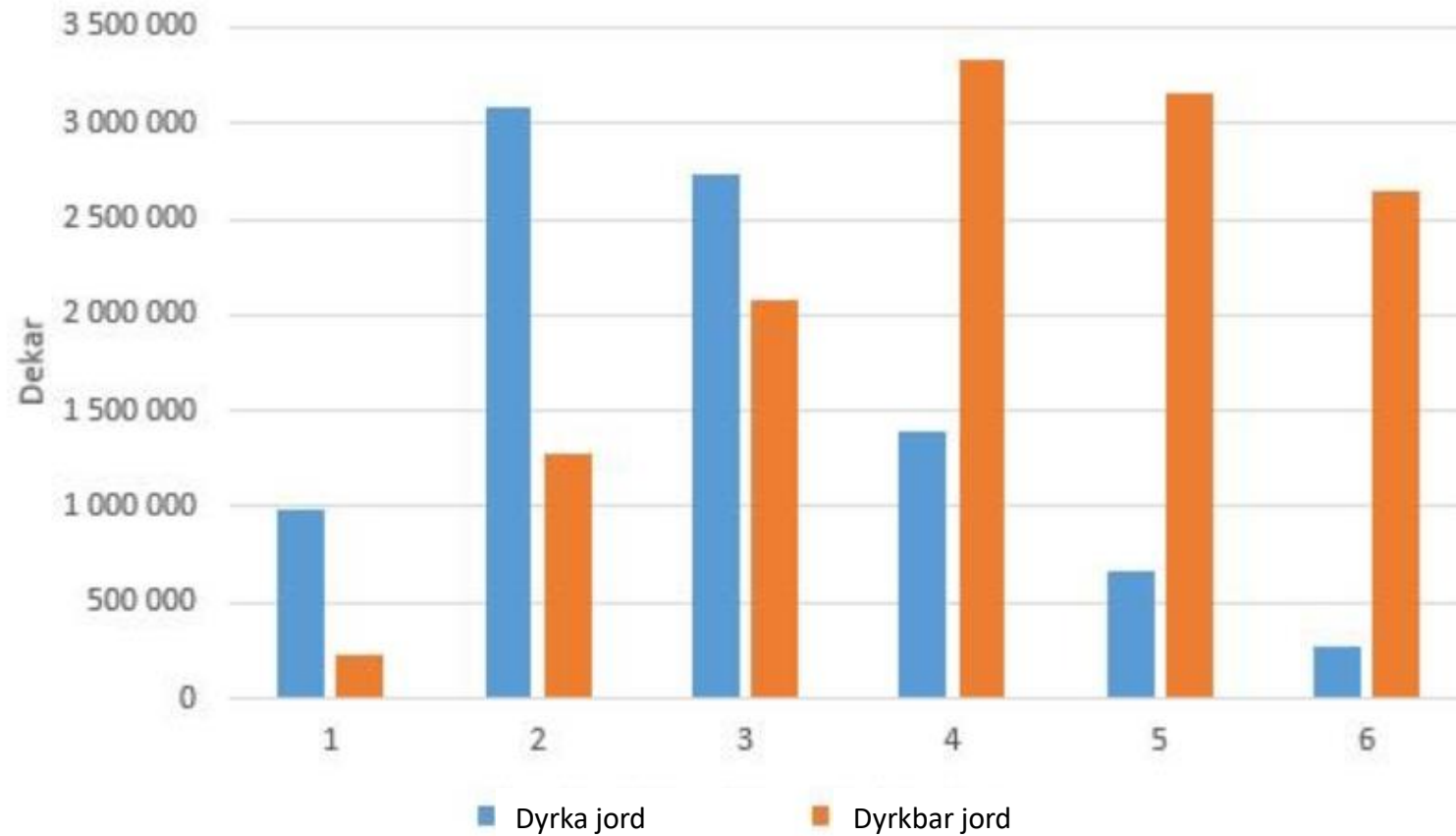
## 3.4.2. Klima

«...Så langt jorda gjev rimeleg stor og årssikker grasavling.»

- Myr i flatt lende opp til skoggrensa
- Fastmark av god kvalitet opp til ca 100 m. over skoggrensa

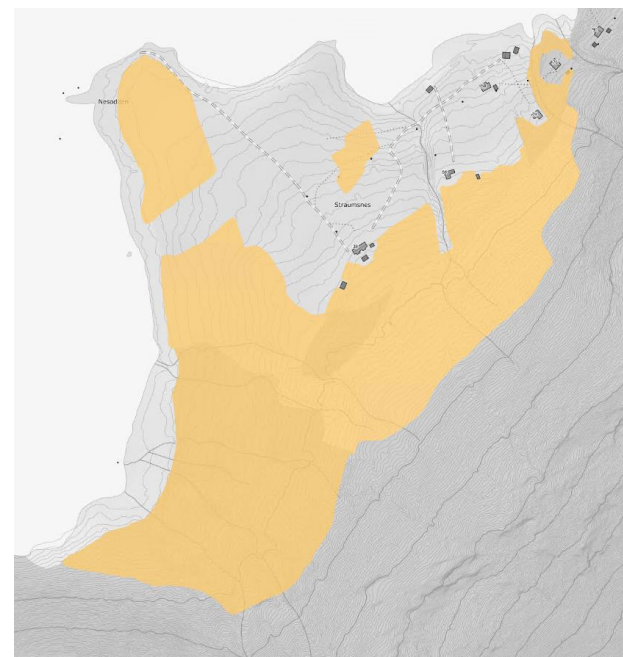
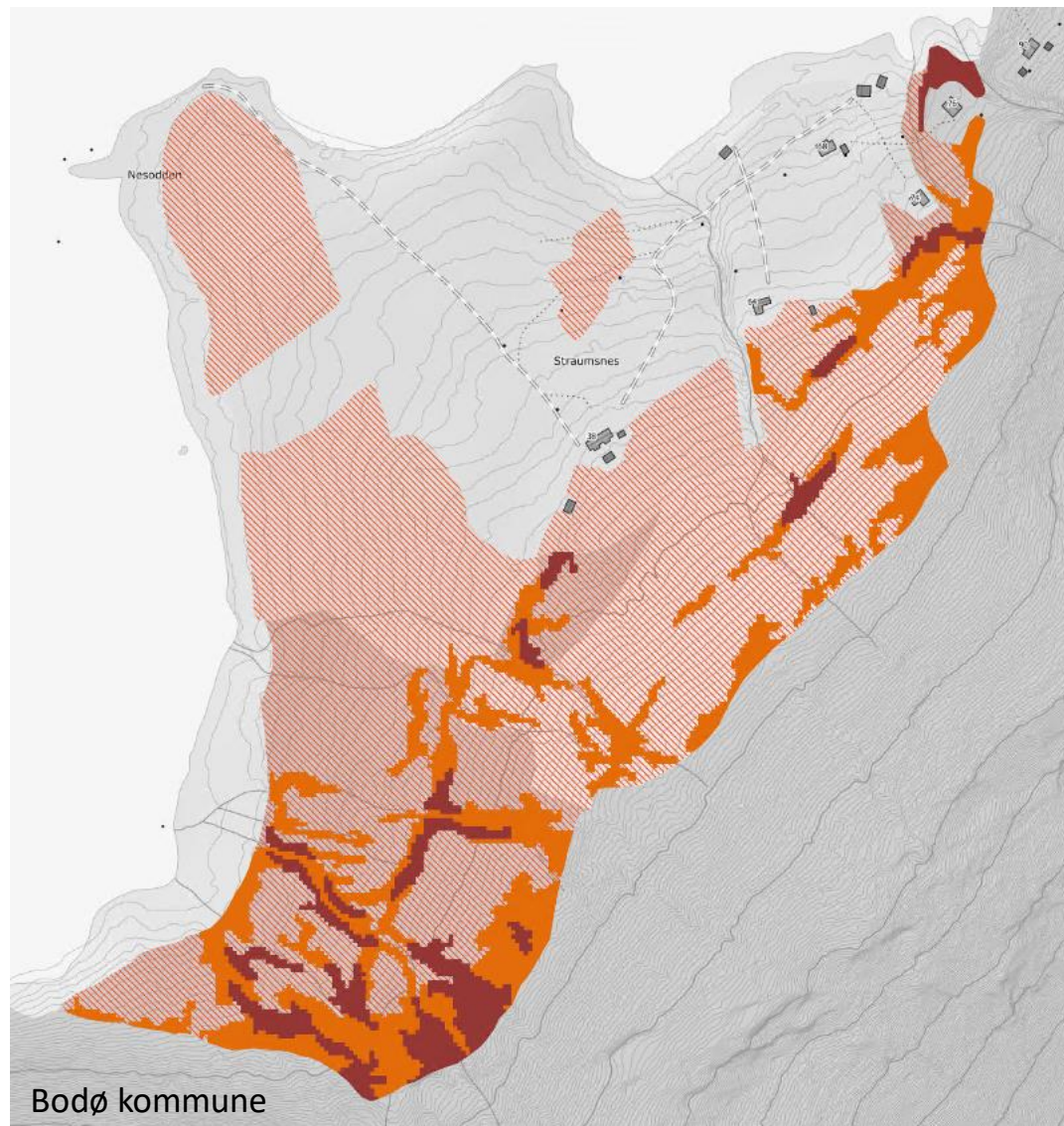
# Dyrka og dyrkbar jord fordelt på klimasoner

Landsbasis



### Helling

- Større enn 1:3
- Mellom 1:5 og 1:3



## 3.4.3. Topografi

Etter oppdyrking: *Lettbrukt* (A) eller *mindre lettbrukt* (B),  
altså ikkje brattare enn 1:3

## 3.4. Krav til dyrkingsjord

### 3.4.4. Jorddjupn

På fastmark som må grøftast nokolunde systematisk må jorddjupna vere minst 80 cm.

For sjølvdrenerert jord kan jorddjupna vere noko mindre.

Myr som ligg på svært blokkrik morene eller på fjell, må vere minst 1,5 - 2,0 m djup for å bli rekna som dyrkingsjord.

For myr som ligg på dyrkbare avsetningar set ein ikkje spesielle krav til myrdjupna.

### 3.4.5. Jordkvalitet

Innhald av finstoff og humus

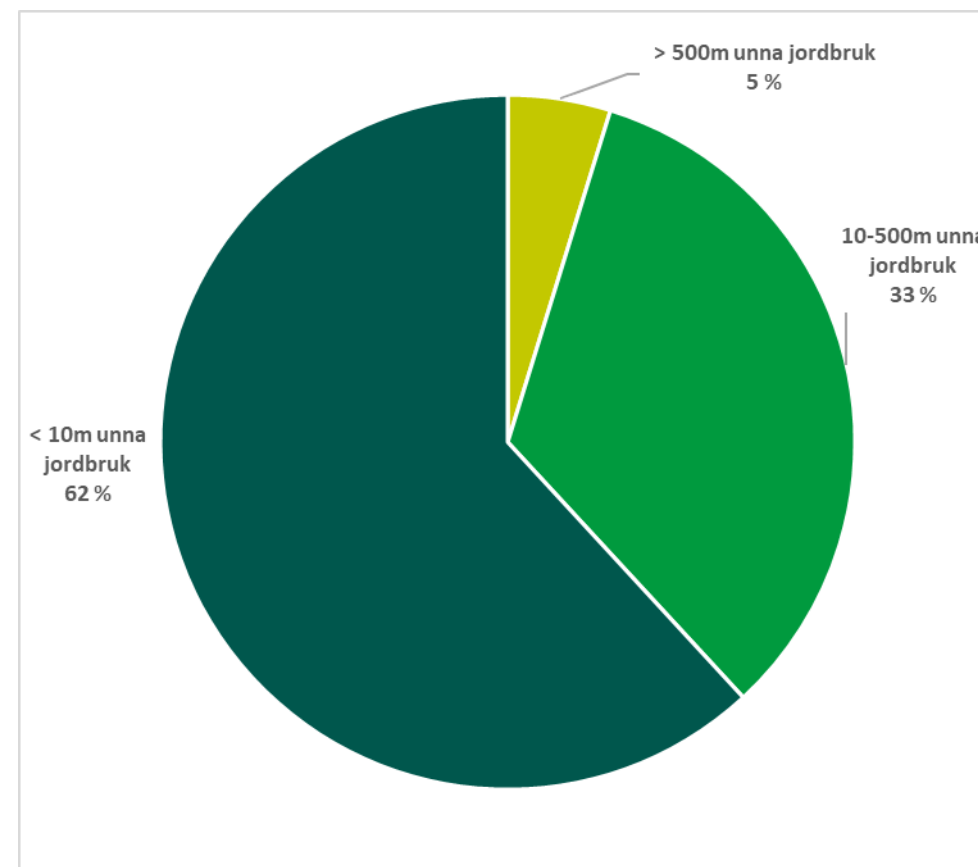
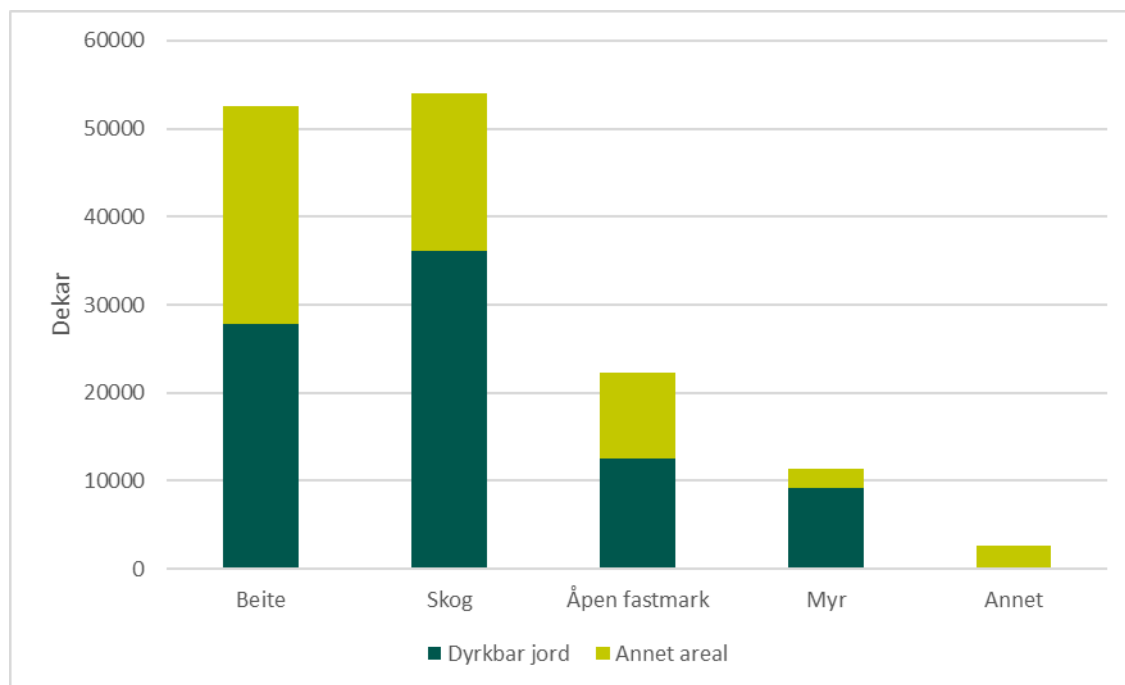
I nedbørsrike område kan sterkt omdanna torv vere uskikka til oppdyrking.

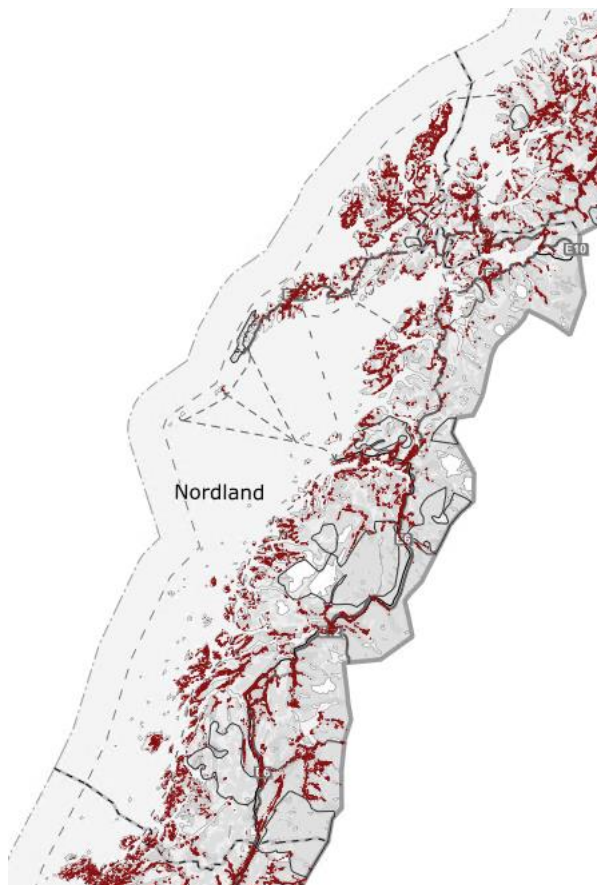
I nedbørsfattige område vil lite omdanna torv vere lite eigna til oppdyrking.

### 3.4.6. Stein- og blokkinnhald

Opp til 200 m<sup>3</sup> stein og blokker pr. dekar i dei øvste 30 cm av mineraljorda

## Nydyrking 2014-2019





## Bodø

	Dyrkbar gammel	Naturvern	Avstand jordbruk mer enn 1km	Bratt > 1:3	Myr	Uten restriksjoner*
Dekar	46 502	4 059	17 395	973	16 996	22 652
Prosent	100,0	8,7	37,4	2,1	36,5	48,7

\*Dyrkbar jord areal som ikke er berørt av naturvern, avstand, bratt og myr. Overlappende areal er hensyntatt.



**NIBIO**

NORSK INSTITUTT FOR  
BIOØKONOMI

# Takk for oppmerksomheten

Innspill mottas med takk!

Linda Aune-Lundberg  
linda.aune-lundberg@nibio.no  
Nibio.no  
kilden.nibio.no  
@landskapsovervaking

