



OTTERSBO PUKKVERK MÅLEPROGRAM 2020/2021

- Måleprogram
 - Utslipp til vann
 - Støy
 - Støv
-
- Rev. 04.05.2020

MÅLEPROGRAM

	Ansv	Frekvens	Type	Utførende
Utslipp til vann	Anl. leder	2 g pr år.	Sjekker nærmere utslippspunkt	
Utslipp til vann	Anl. leder	2 g pr år.	Sjekker nærmere utslippspunkt	
Støy	Anl. leder	Mai 2020 (måling når nytt anlegg er i drift)	Støy nabo	VTI (avtale)
Støv	Anl. leder	Mai 2020 (måling når nytt anlegg er i drift)	Nedfallstøv 12 mnd (ett års prøve)	VTI (avtale)

- Endringer i drift skal fortløpende vurderes mht endringer i utslippsforhold (vann, støy og støv)
- Alle målerapporter lagres under Ytre miljø – Ottersbo Pukkverk.
- Avvik fra kapittel 30 skal registreres og behandles i avviks-systemet. Tiltak vurderes umiddelbart
- Måleprogram skal årlig evalueres og oppdateres på ledelsens gjennomgang.

UTSLIPP TIL VANN



Hovedsakelig diffust utslipp uten klare grøfter/renner.

- Deler av avløpet vil trekkes ned i grunn på kote 5 deretter til fjordbasseng

Avrenning åpen: 

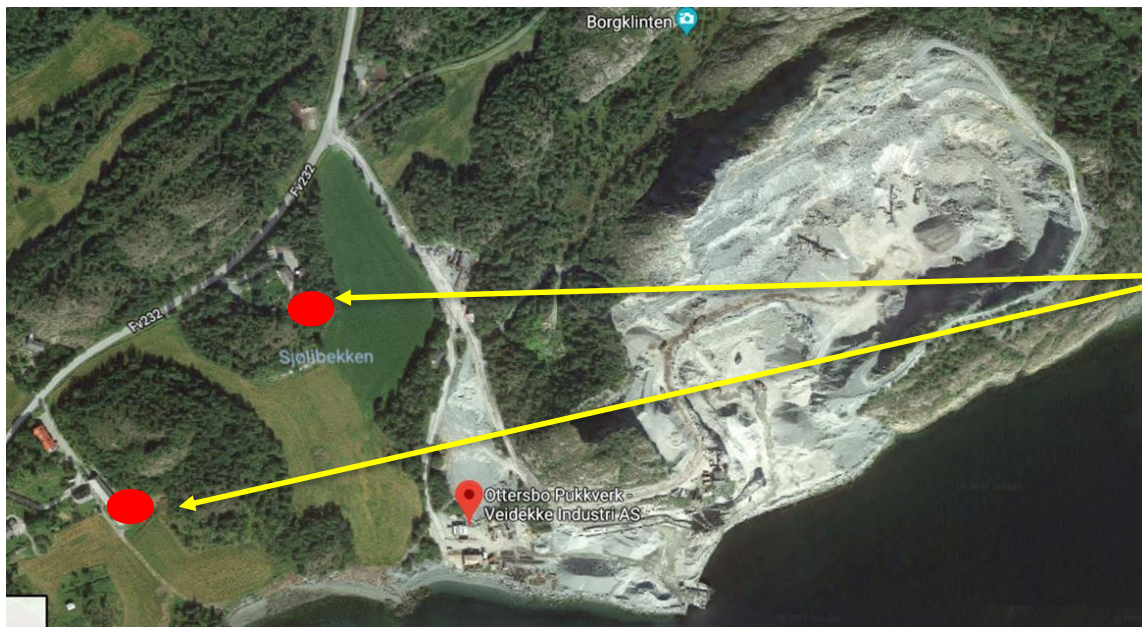
STØY



Målepunkt:

1,2

STØV



Målepunkt:

1,2