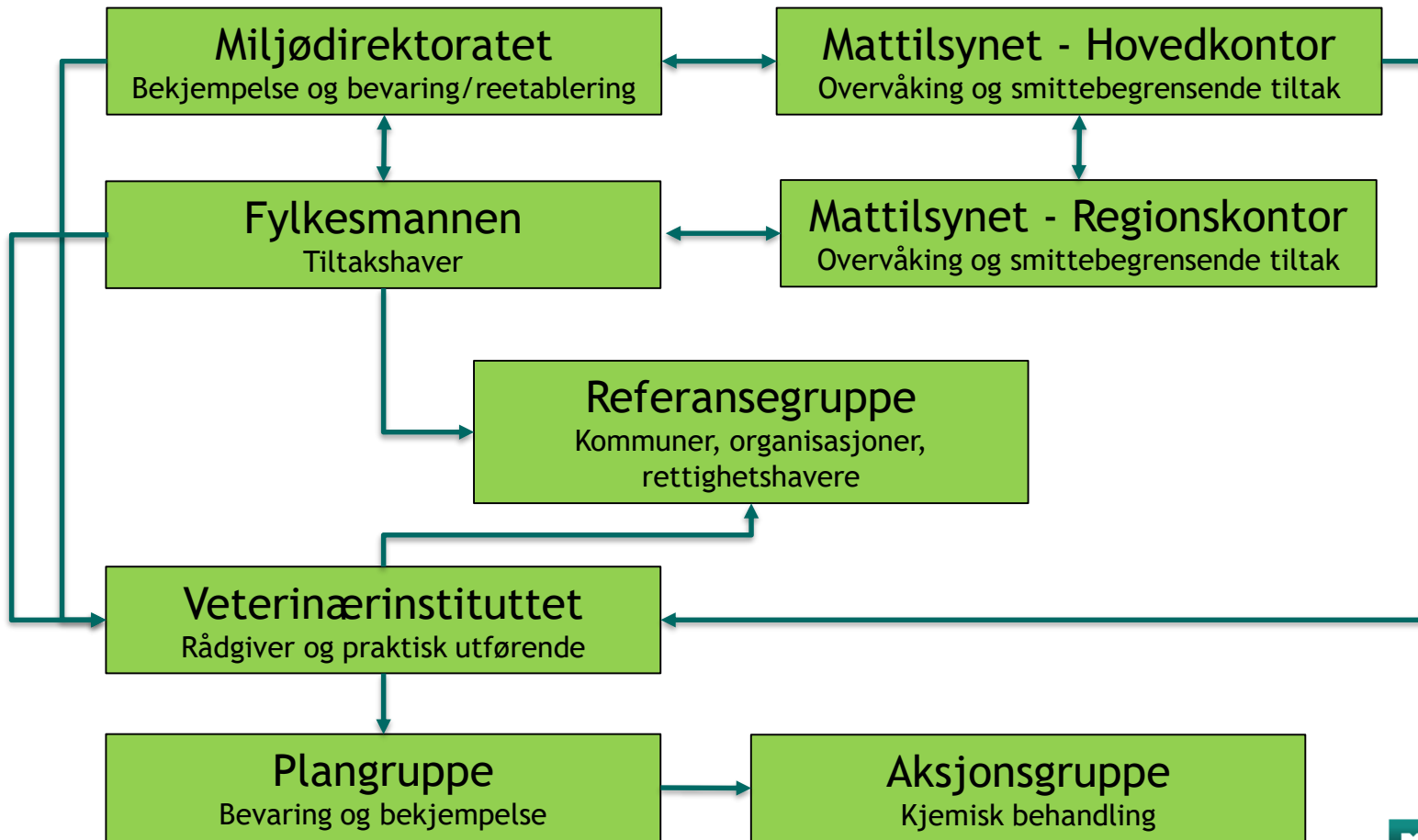




Bekjempelse av *Gyrodactylus salaris*

Jarle Steinkjer, Miljødirektoratet





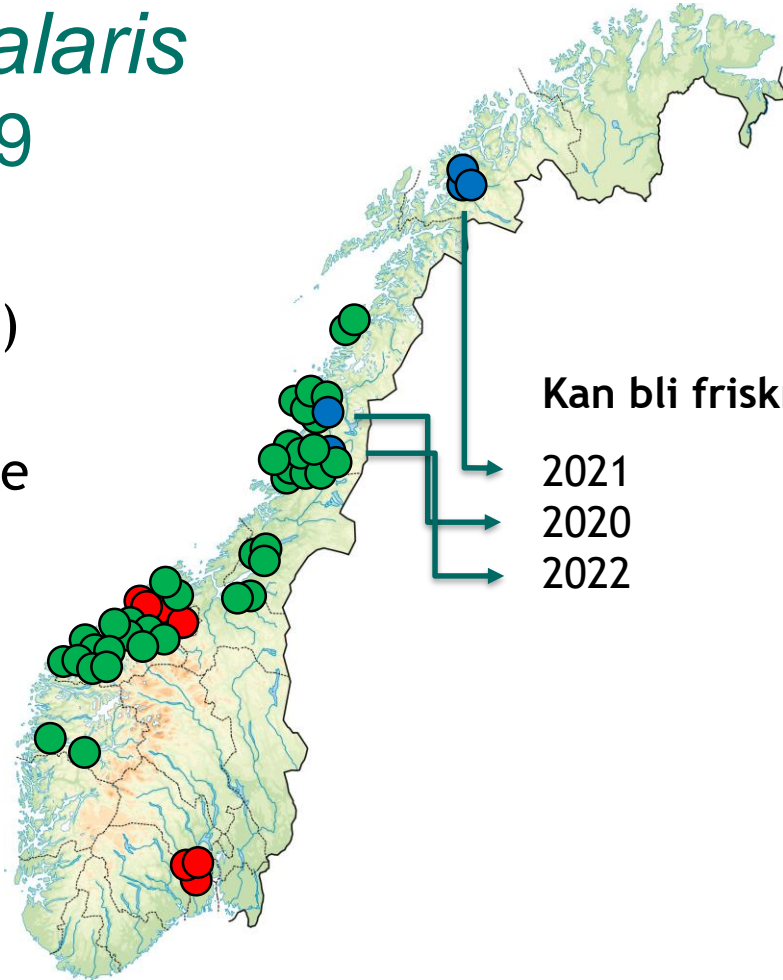
Bekjempelse av *G. salaris*

Status oktober, 2019

● Behandlet og friskmeldt (38)

● Behandlet, men fortsatt ikke friskmeldt (5)

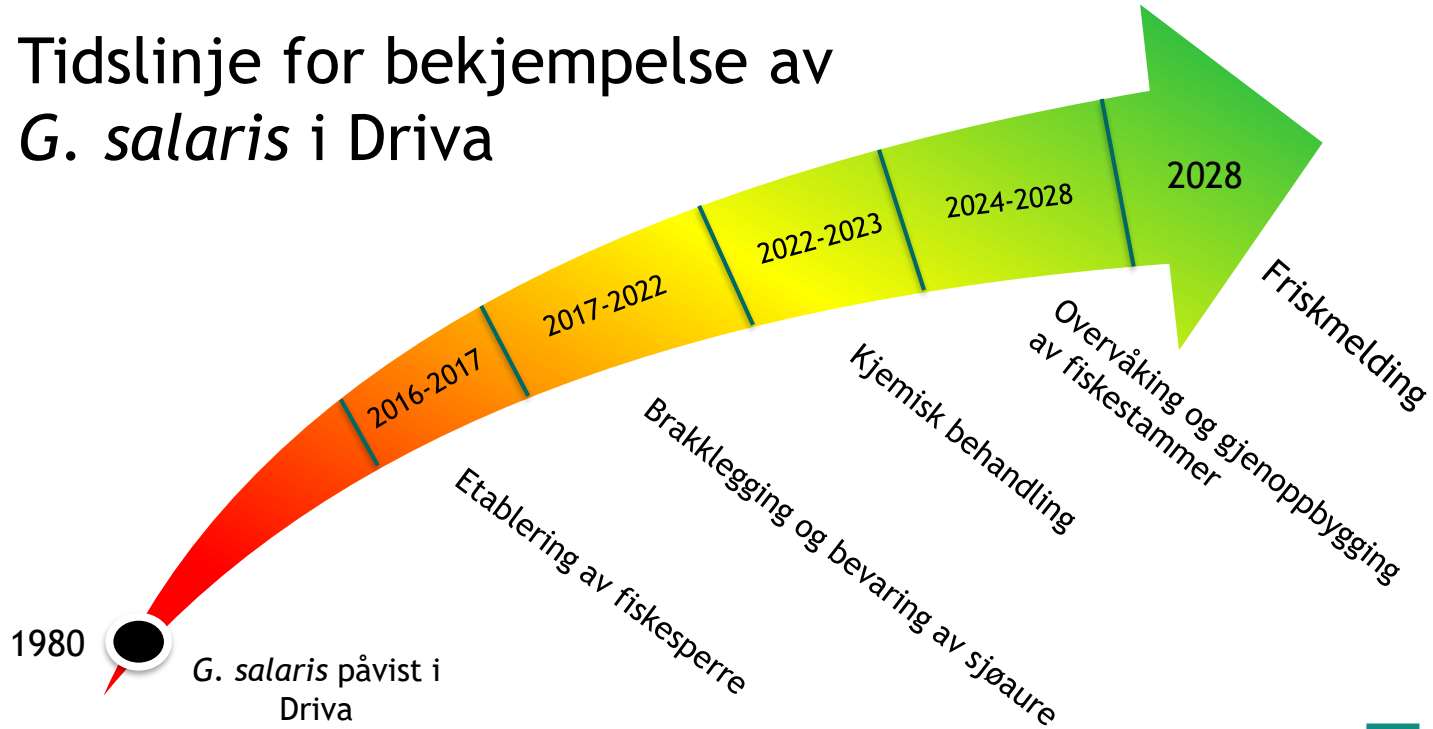
● Infiserte vassdrag (7)



Driva-regionen





Tidslinje for bekjempelse av *G. salaris* i Driva



Drammen-regionen

 Ekspertgruppe:
Ja, *G. salaris* kan fjernes fra regionen med kjent metodikk.

 Behov for kunnskapsinnhenting som gir trygghet for at de identifiserte utfordringer kan håndteres på en sikker måte.

 Mattilsynet fattet vedtak om stenging av laksetrappa i Hellefossen!



Bekjempelse av *G. salaris* - en suksesshistorie

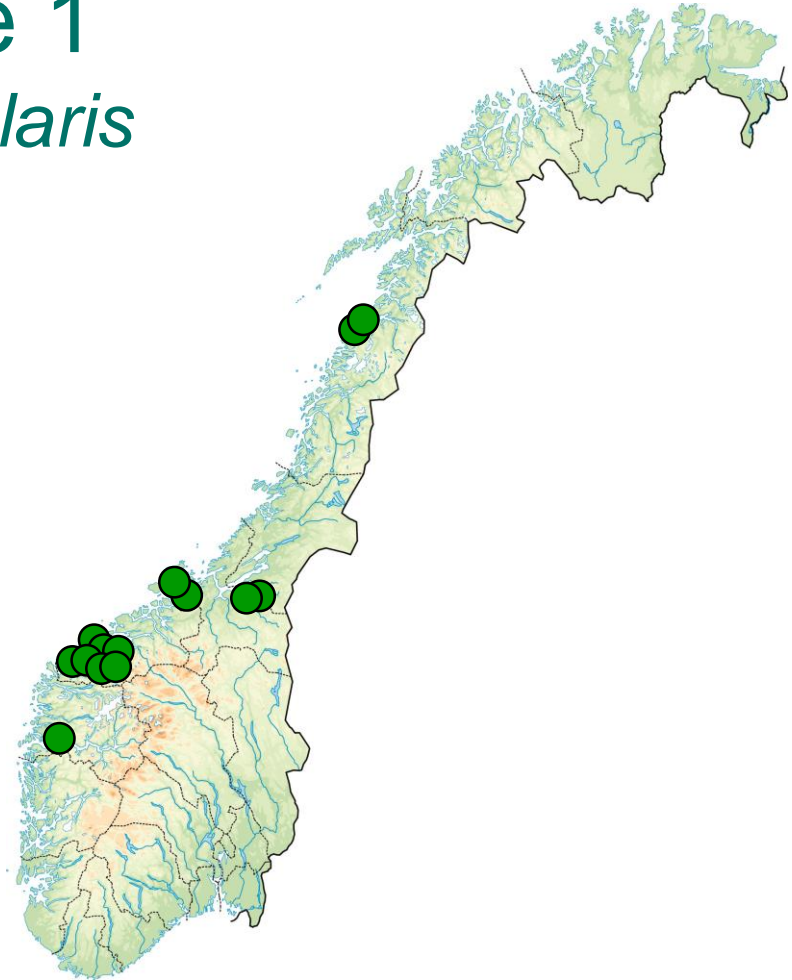


....men ikke uten
betydelige
utfordringer!!

Historisk periode 1





Bekjempelse av *G. salaris*

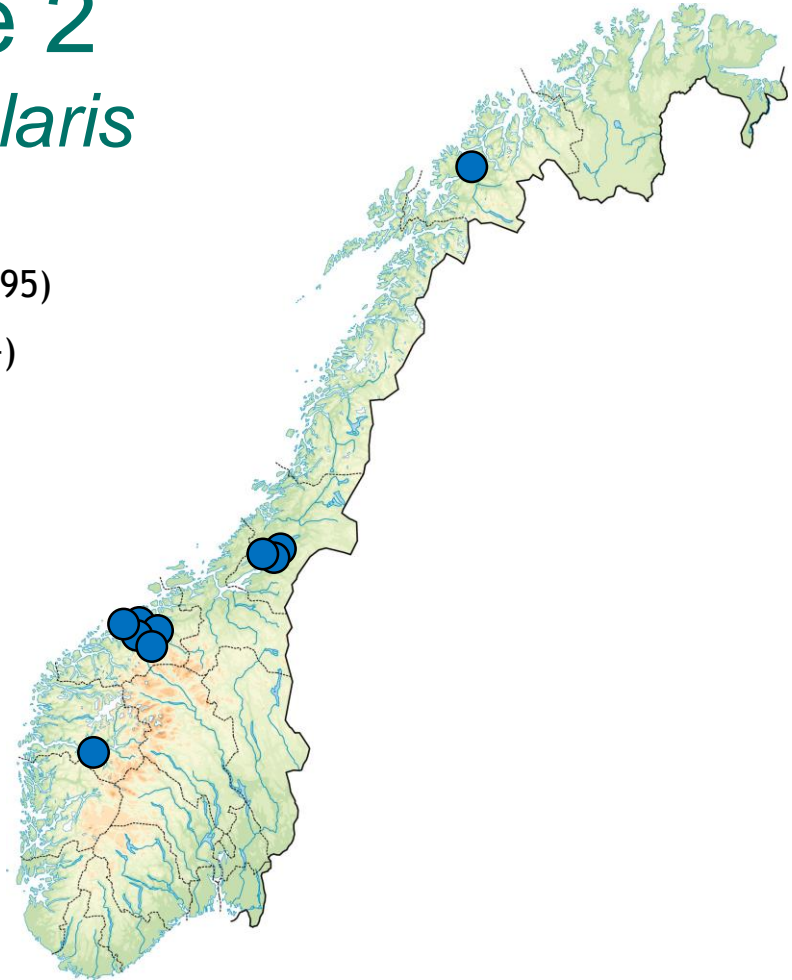
 Vikja-regionen	1 elv	(1982)
 Korsbrekk-regionen	1 elv	(1986)
 Aureelv-regionen	2 elver	(1988)
 Fættan-regionen	2 elver	(1989)
 Bævra-regionen	1 elv	(1989)
 Valldal-regionen	4 elver	(1990)
 Lakselv-regionen	1 elv	(1990)
 Storelv-regionen	1 elv	(1991)
 Beiarn-regionen	1 elv	(1994)



Historisk periode 2







Bekjempelse av *G. salaris*

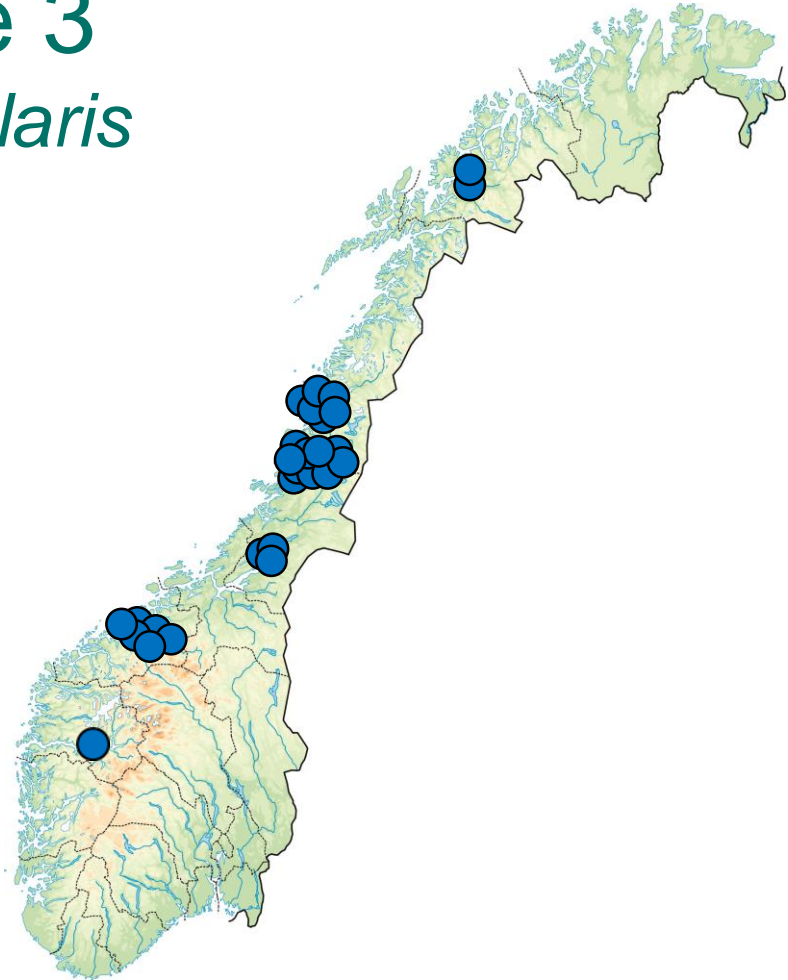
 Skibotn-regionen	1 elv	(1988/1995)
 Steinkjer-regionen	3 elver	(1993 + +)
 Rauma-regionen	5 elver	(1993)
 Lærdal-regionen	1 elv	(1997)



Historisk periode 3

Bekjempelse av *G. salaris*

 Rana-regionen	6 elver (2003/2004)
 Steinkjer-regionen	3 elver (2008/2009)
 Vefsna-regionen	10 elver (2011/2012)
 Rauma-regionen	6 elver (2013/2014)
 Skibotn-regionen	2 elver (2015/2016)
 Lærdals-regionen	1 river (2011/2012)



Vefsna-regionen









Omfang

Mange elver i samme fjord som må behandles samtidig i en koordinert aksjon.

Logistikk

De største behandlingene involverer mer enn 100 personer og varer i ca. 14 dager.

Forbedringer i behandlingsstrategien

-  Tilstrekkelig høy konsentrasjon av rotenon.
-  Forbedret metodikk for kartlegging og planlegging, inklusiv simulerte behandlinger.
-  Økt fokus på oppkommer og kompliserte områder å behandle, samt utvikling av nye metoder for behandling av slike områder.
-  Tidspunkt for behandling i forhold til vanntemperatur og vannføring.
-  Doble behandlinger (en behandling det første året, en ny behandling året etter).
-  Økt kunnskap knyttet til erfaringer fra store og kompliserte behandlinger samt internasjonalt samarbeid.

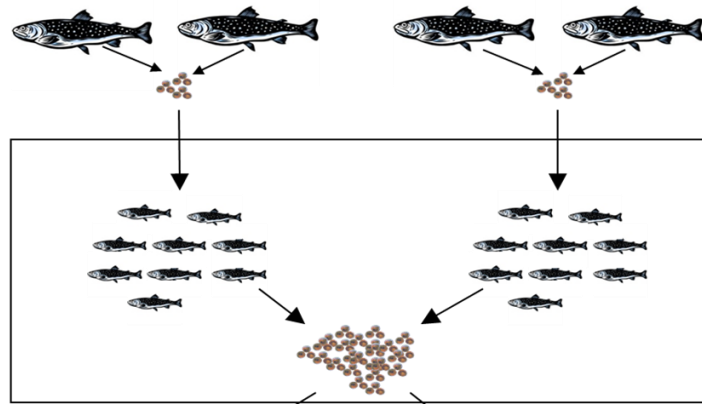
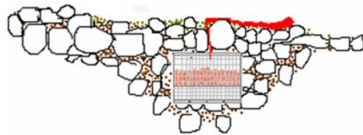


Levende genbank

Founder brood stock from local river (gene /disease tested)

Live gene bank
Family groups of brood stock

Planting of eyed roe
Into the river habitat



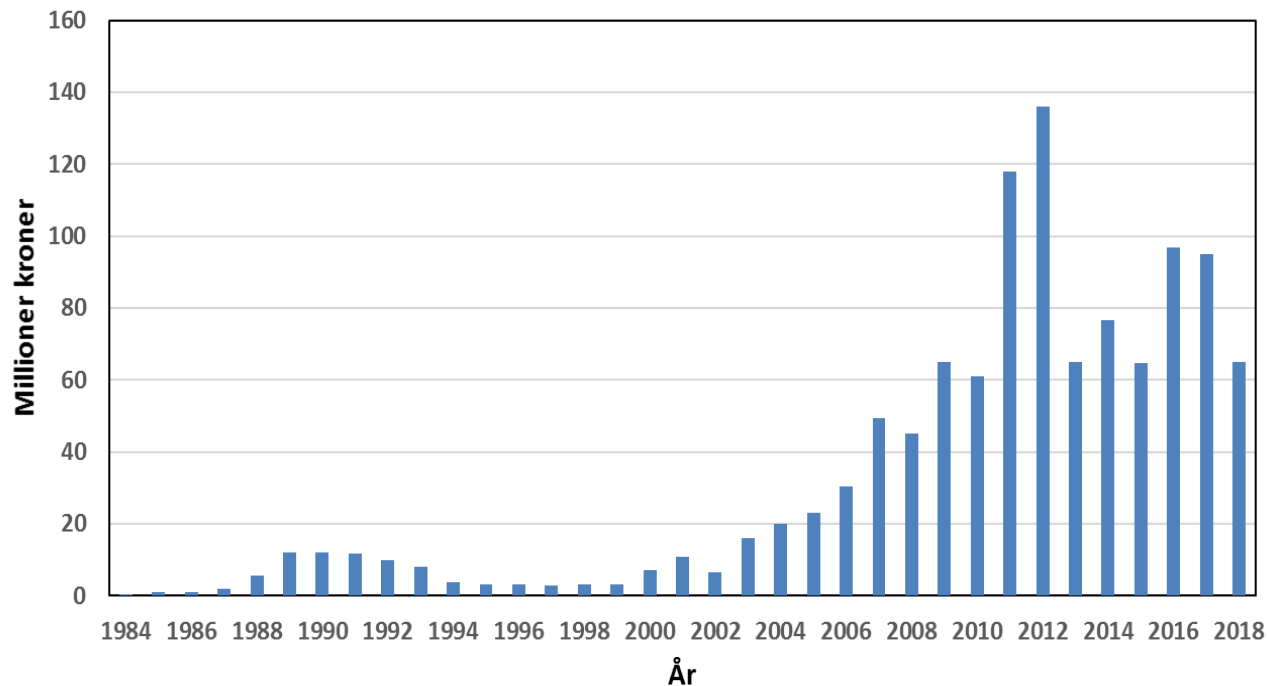
Local hatchery

Release of fingerlings and smolt



Kostnader

Utgifter til *Gyrodactylus*-bekjempelse og genbank/gjenoppbygging



Det koster:



men;

Samfunnsøkonomisk
svært lønnsomt!!!

En stor takk til alle som har bidratt til en vellykket bevaring av laksestammene, bekjempelse av *G. salaris* og gjenoppbygging av fiskebestandene i Rauma-regionen!!

