



Vardhovdflænadn, Vang



..graset so feitt at det glinsar..



Husdyrbeite i utmark

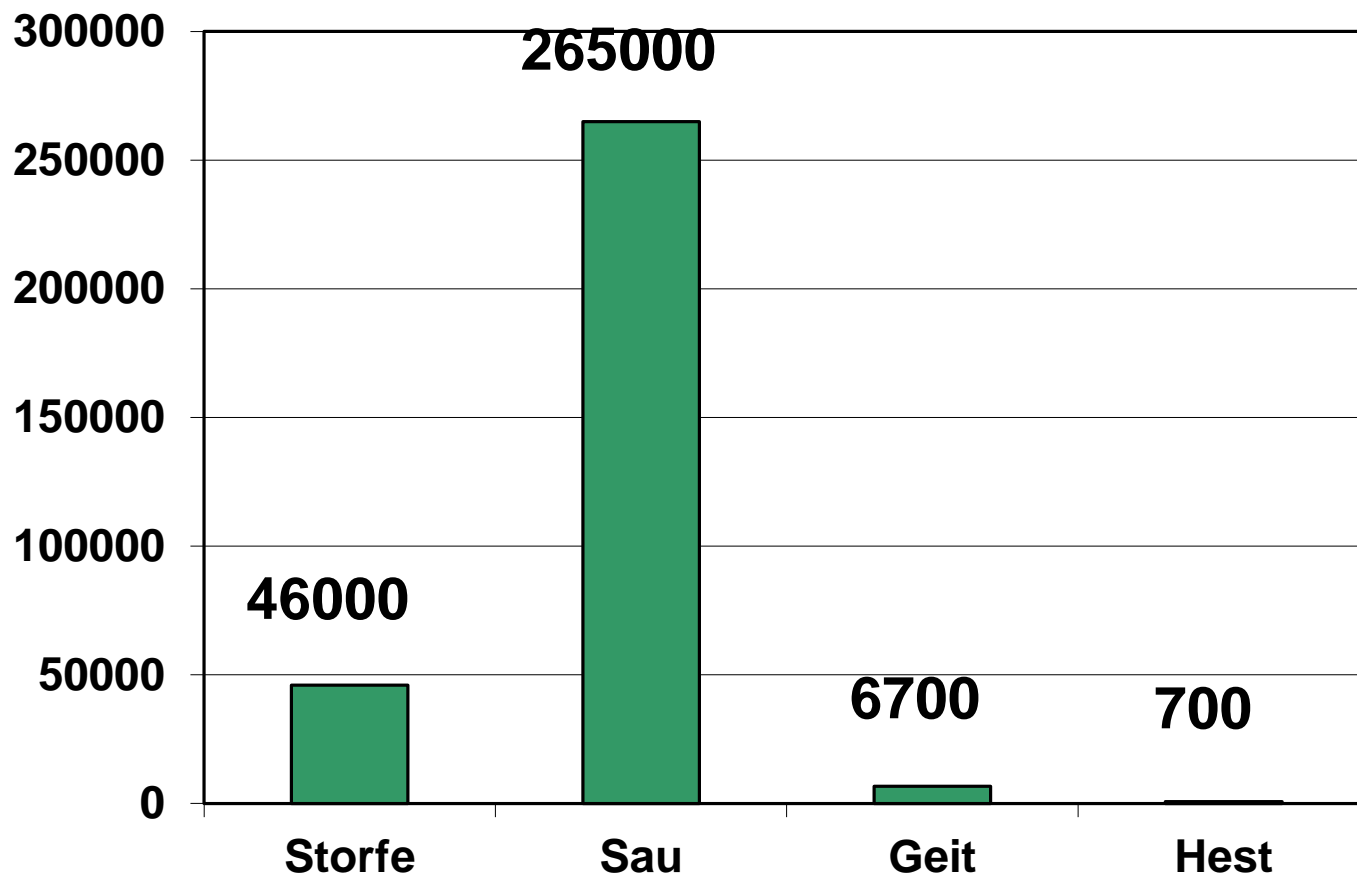
Ressursgrunnlag og beitebruk



Yngve Rekdal, Lillehammer 16.01.19

"Utmarka er innmarkas mor"

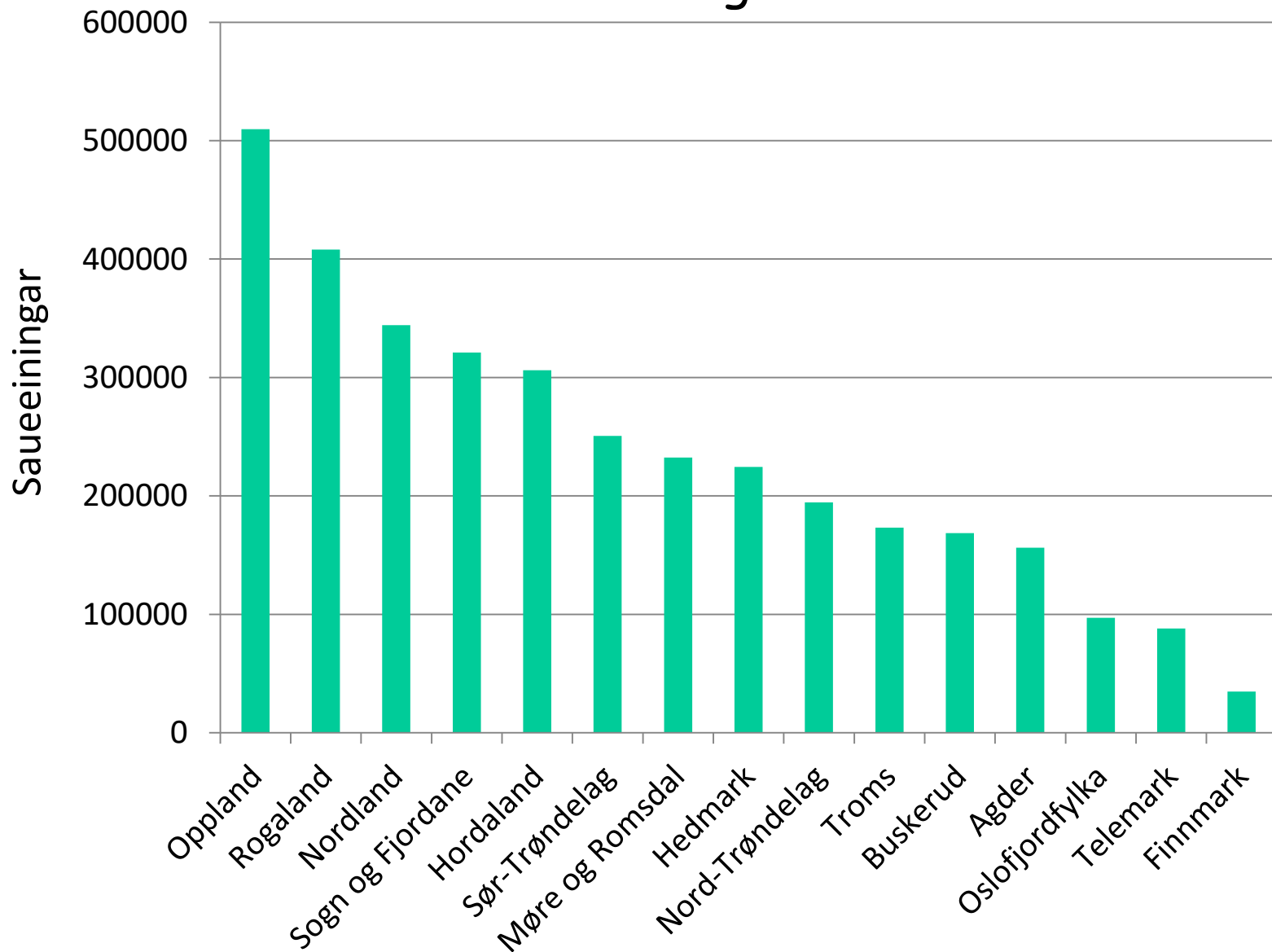
Husdyrtal i utmark 2018



30 % av driftseiningane hadde sau i utmark og 27 % storfe.

Husdyrtal i utmark 2016

Saueeiningar



Snaufjellet

47 % av fylkesarealet over skoggrensa

Rånåflye, Lesja

Fjellbjørkeskogen



Veggemsætra, Sel

Barskog



Bleka, Ringsaker

Dalar



Skjåk

Kvaliteten på fôret avgjer produksjonsresultatet



Svindalen, Vang



Melrakkhaugan, Rondane

Beitekvaliteten til eit utmarksareal er først fremst avhengig av kor mykje beiteplanter som finst på arealet og næringsverdien av desse



Gras/urter

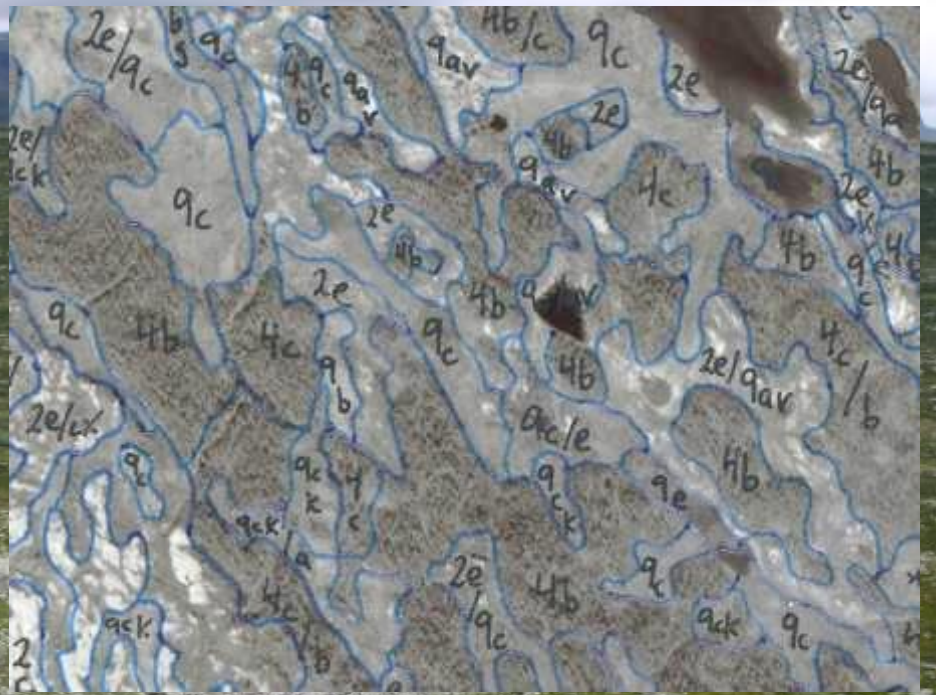
Lyng/lav



God ressursbruk treng
kunnskap om:

- Kvar er ressursen
- Størrelse
- Kvalitet





Utmarksbeite kan kartleggast

45 vegetasjonstypar blir sortert
i tre beiteklasser

Vegetasjonskart

Beite for sau

Mindre godt beite

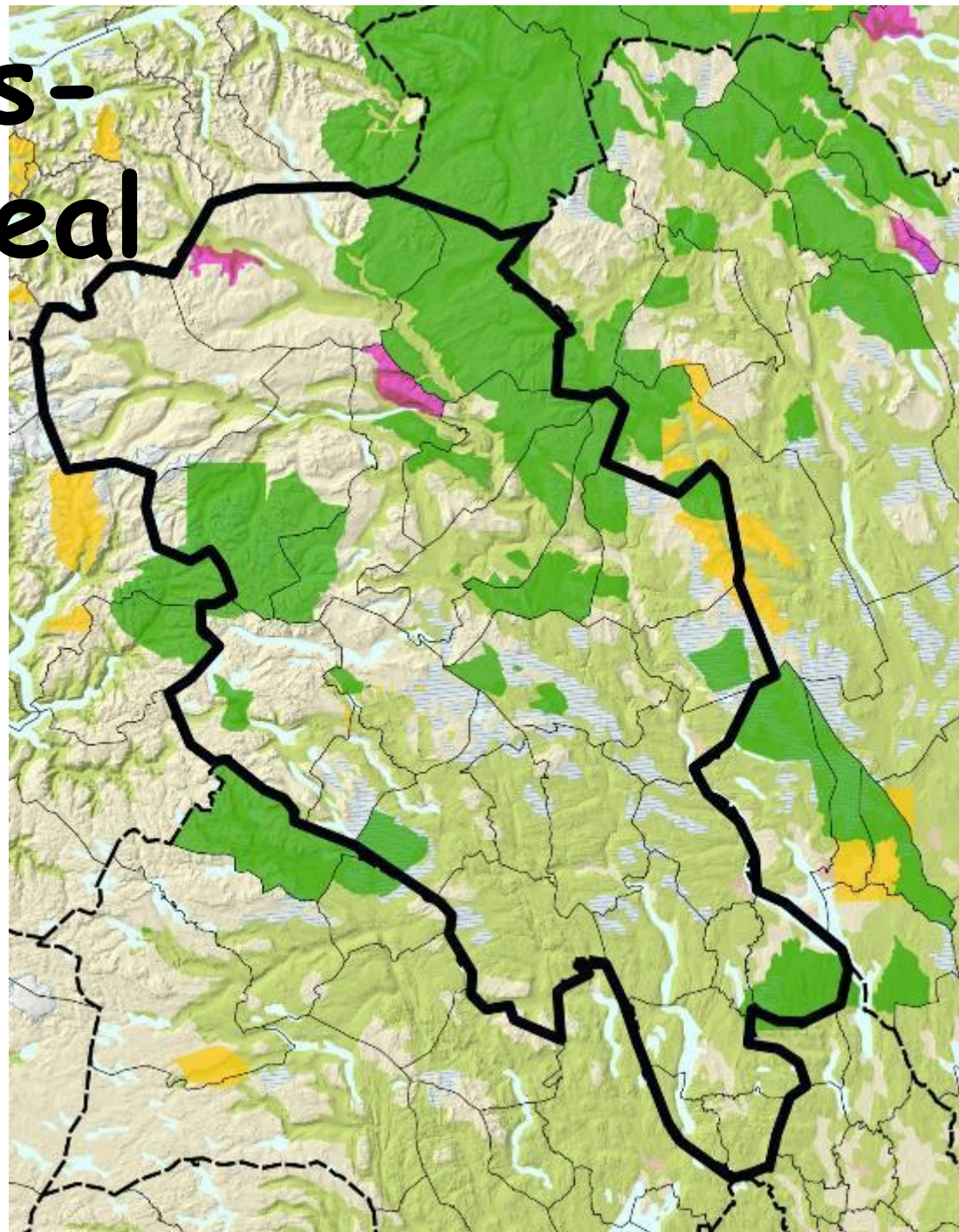
Godt beite

Svært godt beite

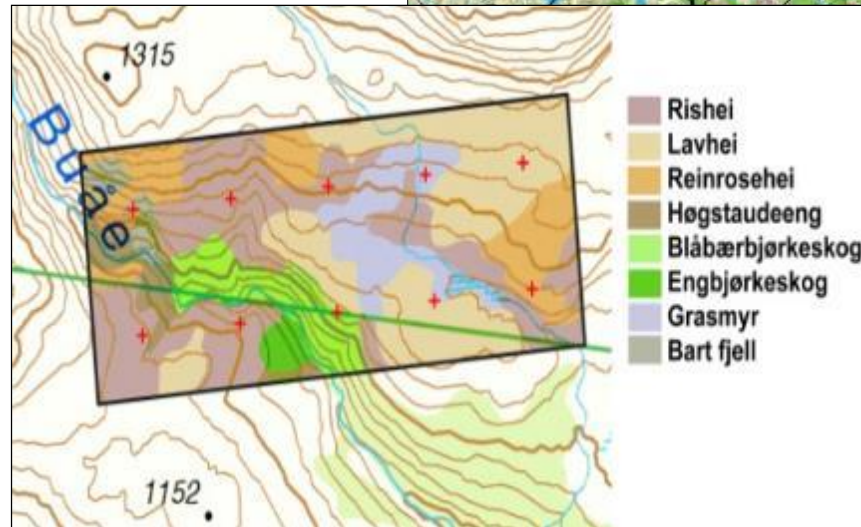
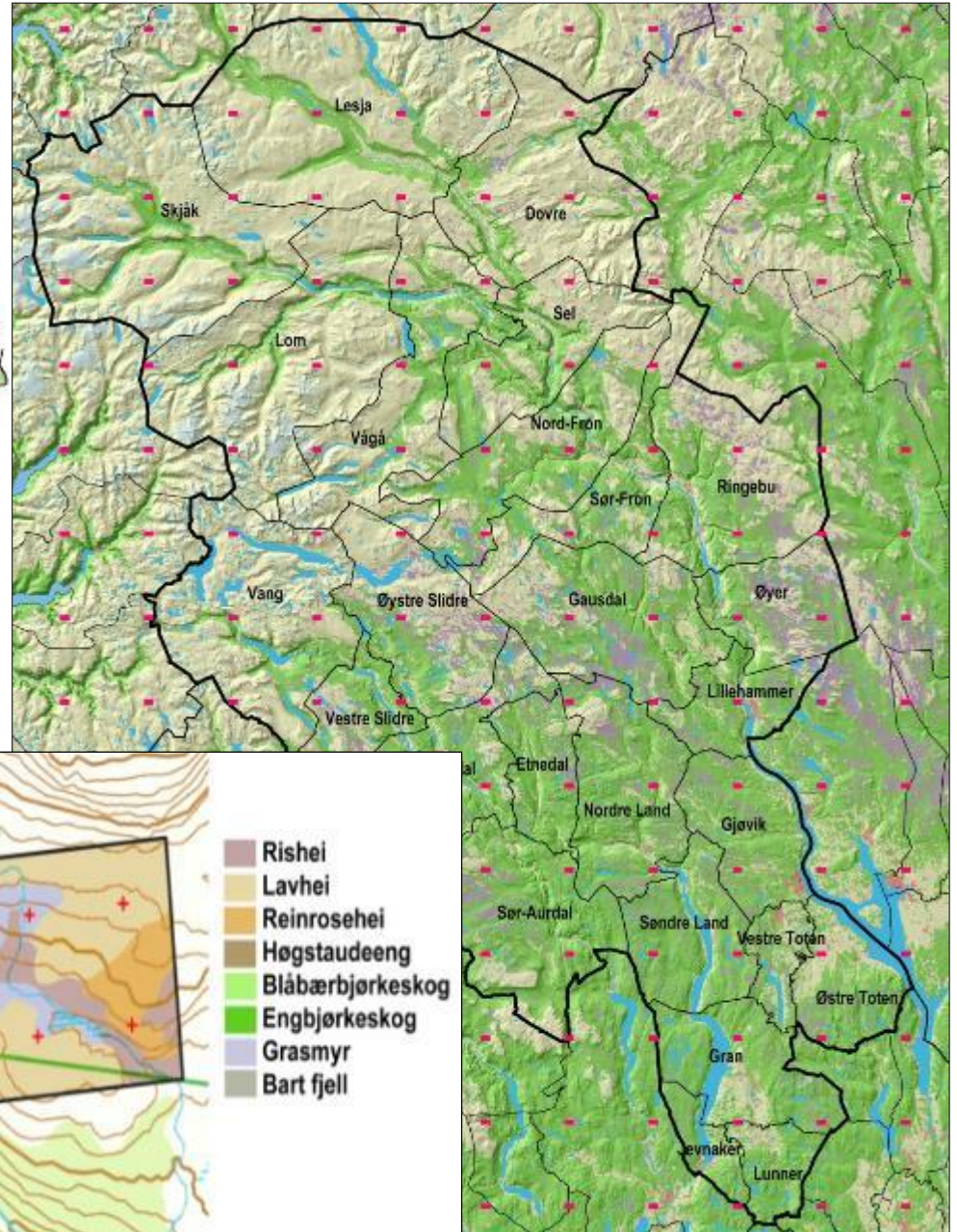
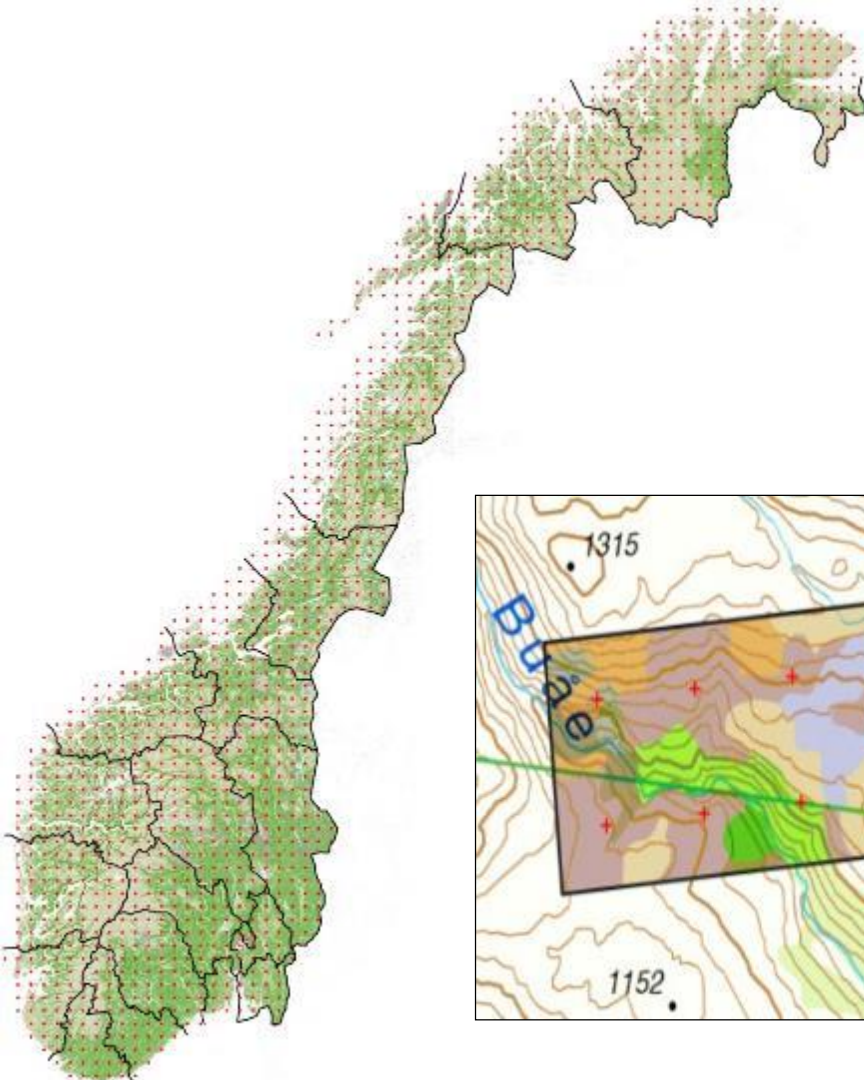


<http://kilden.nibio.no>
www.nibio.no/arkiv/publikasjoner

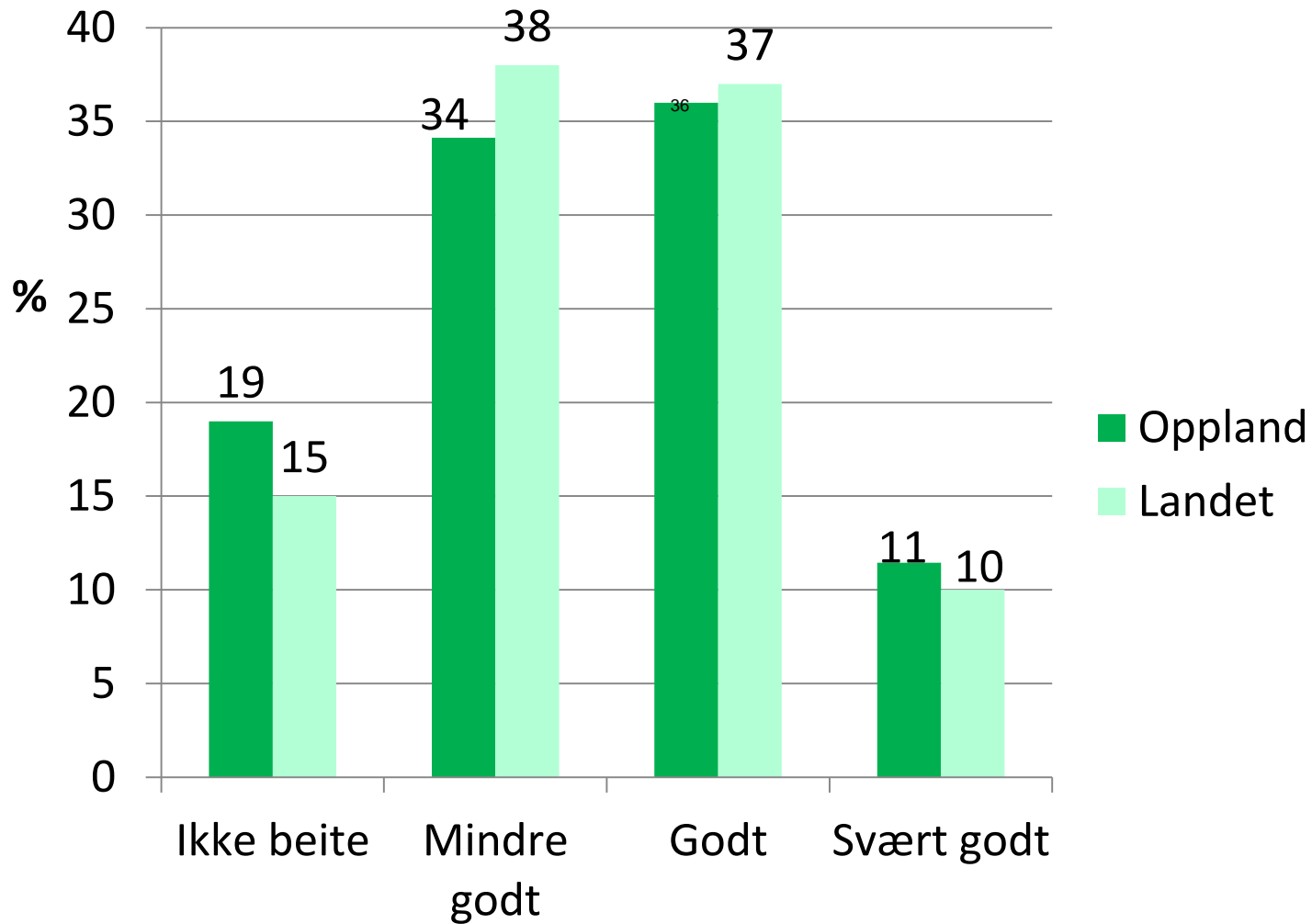
Vegetasjons- kartlagt areal i Oppland



Arealrekneskap for utmark (AR18x18)

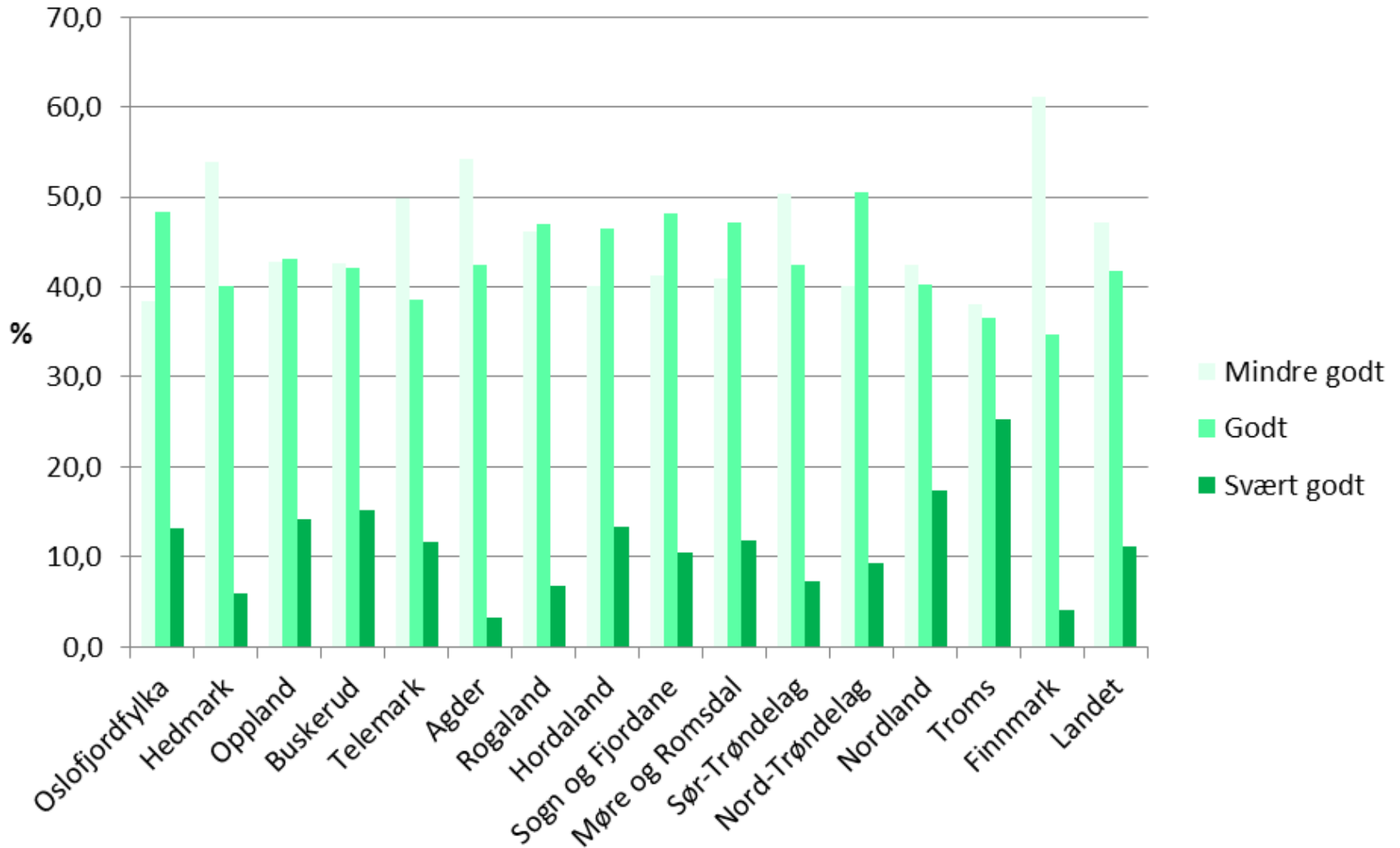


Beitekvalitet i prosent av landareal



Beitekvalitet fylke

i prosent av tilgjengeleg beiteareal



TRE MARKSLAG

- Lav- og lyngrik mark - mindre godt beite
- Blåbærmark - godt beite
- Gras- og urterik mark - svært godt beite
- Forsumpa mark
- Snøleie



Sødorpfjellet, Nord-Fron



Lav- og
lyngrik skog

28%

Mindre
godt beite



Blåbærskog

48%

Godt beite

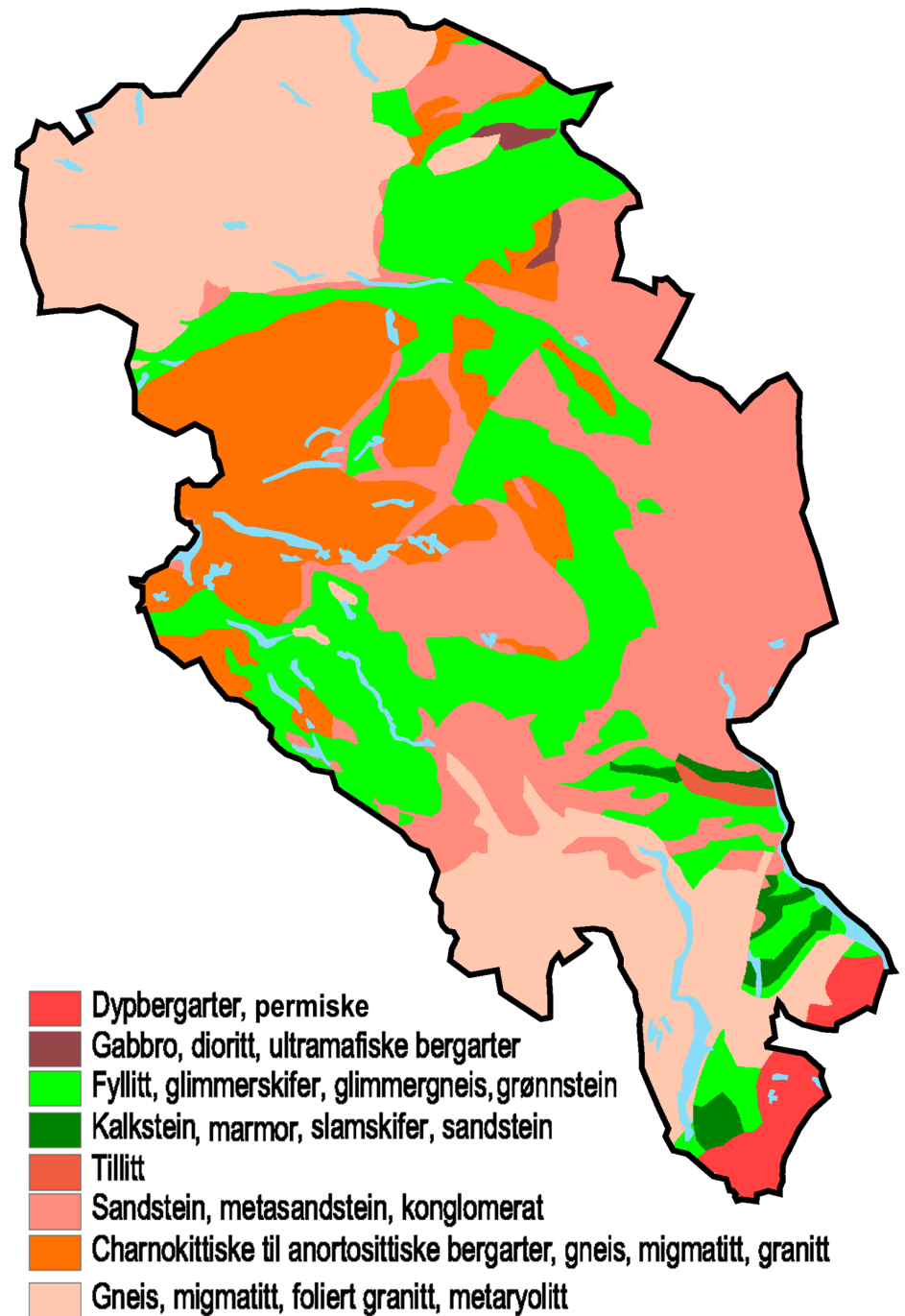


Engskog

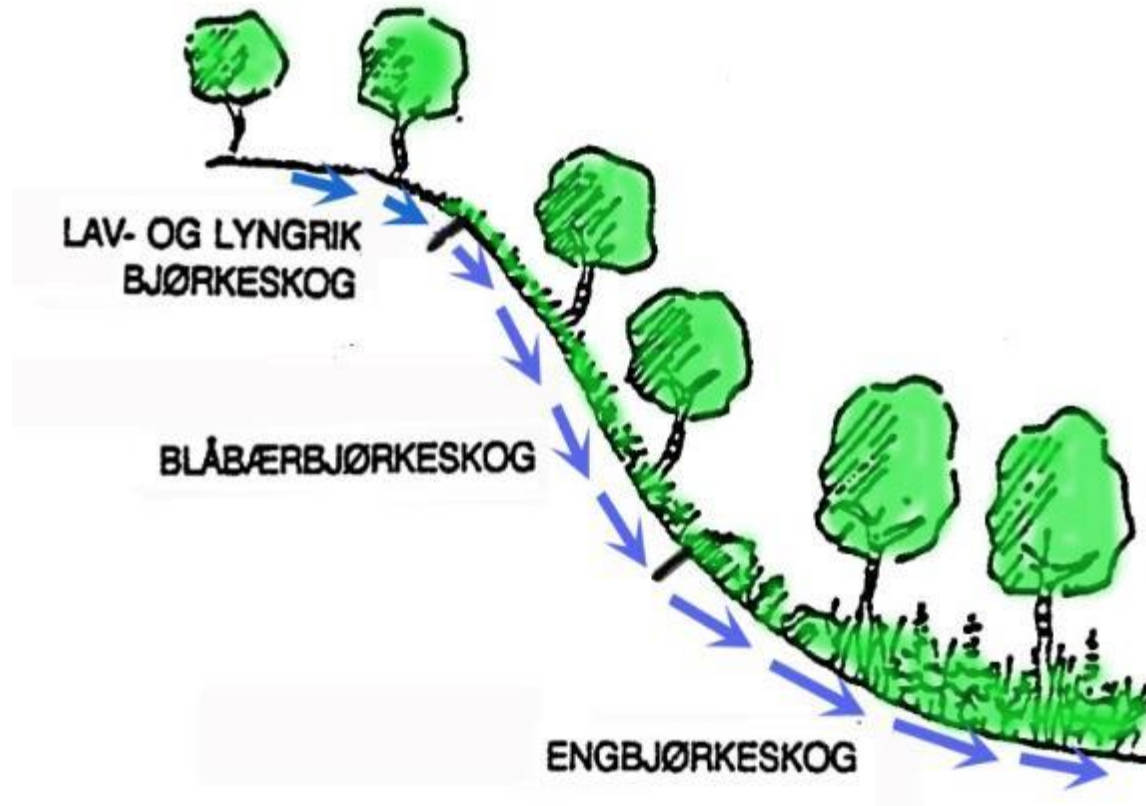
24%

Svært
godt beite

Berggrunns- kart

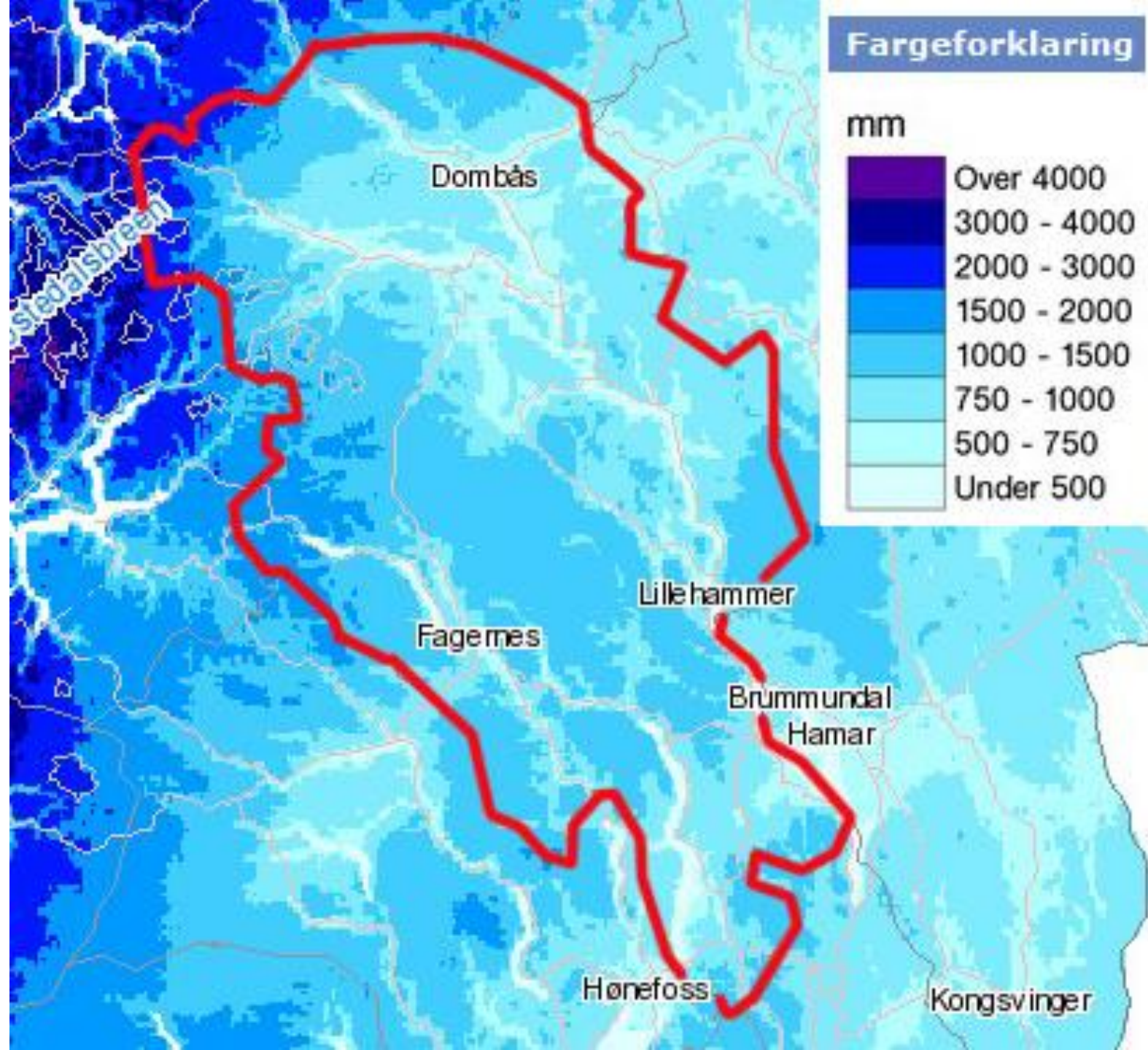
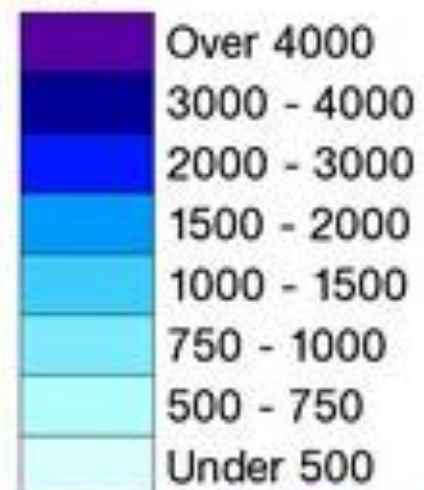


Topografi



Fargeforklaring

mm



A photograph of a forest floor covered in moss and lichen, with several tall pine trees in the background. The ground is a mix of green moss and white lichen, with scattered rocks. The trees are tall and thin, with dark trunks. The sky is visible through the canopy.

Lav- og lyngrik mark 21%

Heidal, Sel

Foto: M. Angeloff

A landscape photograph showing a bog in Sel, Norway. The foreground is dominated by dense, low-lying vegetation, including large, white, spongy mosses (Sphagnum) and smaller green and brown plants. A small stream flows through the middle ground, its water appearing dark. The background consists of rolling hills covered in similar vegetation, under a pale, overcast sky. The overall scene is a typical representation of a bog in a high-latitude region.

Lavhei

Ranglarkampen, Heidal, Sel



Blåbærmark 30%



Smyle

Storfjellet, Ringebru



Vågå

Foto: M. Angeloff



Vågå

Foto: M. Angeloff



Rishei 24%

Vinstervatn, Øystre Slidre





Gras- og urterik mark 10 %

Hellebergssætra, Gausdal

Beiting påvirker gjennom:

- Avbiting
- Trakk
- Gjødsling

A photograph of a forest with many birch trees. In the foreground, there are large, green, lobed plants, likely a species of Ranunculus. The text is overlaid on the image.

**Utmarksbeite må
haldast i hevd**

**Beitetrykk må
haldast høgt**



Hagemarkskog

Ner-Åsta, Øyer

Høgstaudeeng



Sødorpfjellet, Nord-Fron

A wide landscape of tall grasses under a cloudy sky. The grasses are a mix of green and brown, suggesting a natural or semi-natural area. The sky is filled with large, grey clouds, and a low, grassy hill is visible in the background.

Forsumpa areal 10%

Skaget, Øystre Slidre



Breijordet, Vågå

A landscape photograph showing a rocky, mossy hillside in the foreground. In the background, there is a snowfield or a small lake. The sky is blue with some clouds. The text is overlaid on the image.

Snøleievegetasjon

- 9 % av fjellarealet

Ranglarkampen, Heidal

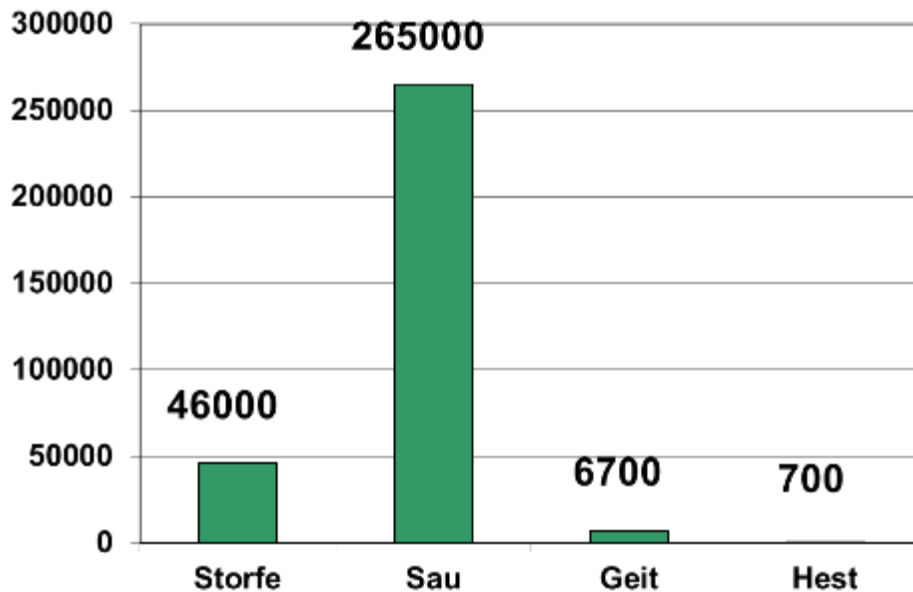
Foto: M. Angeloff



Lågurteng

Gravdalen, Vang

Nyttbart beite (10 912 km²) x sauetal per km²
nyttbart beite (65 s.e.) = 709 000 s.e.
-10% = 638 000 s.e.

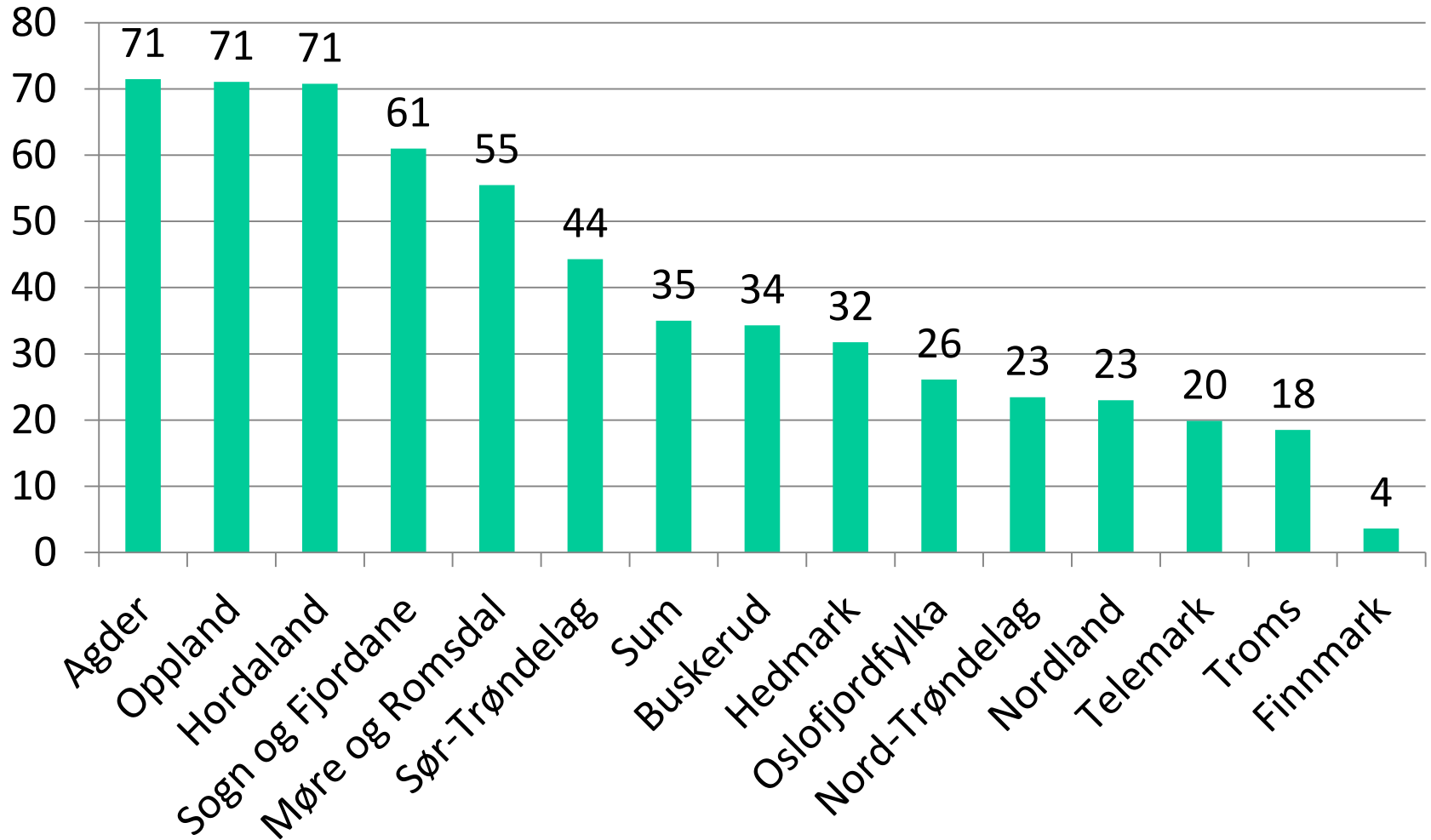


1 storfe = 5 s.e.
1 geit = 1,5 s.e.,
1 hest = 6 s.e.

Beitetrykk husdyr 2016=454 000 s.e.

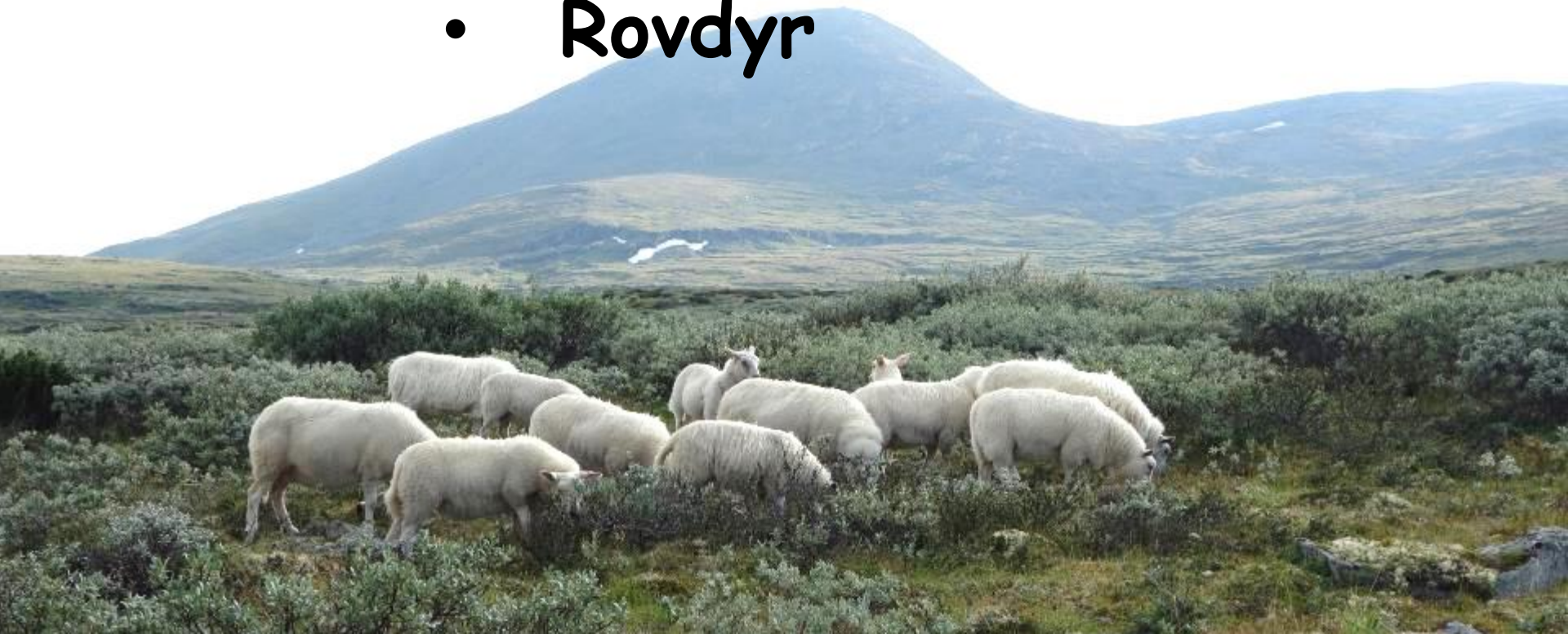
Utnyttingsprosent: 454000/638 000=71%

Utnyttingsprosent



Beitencæring treng areal

- Attgroing
- Hytter
- Rovdyr



Torsdalen, Gausdal



Aksel Lindahl 1886



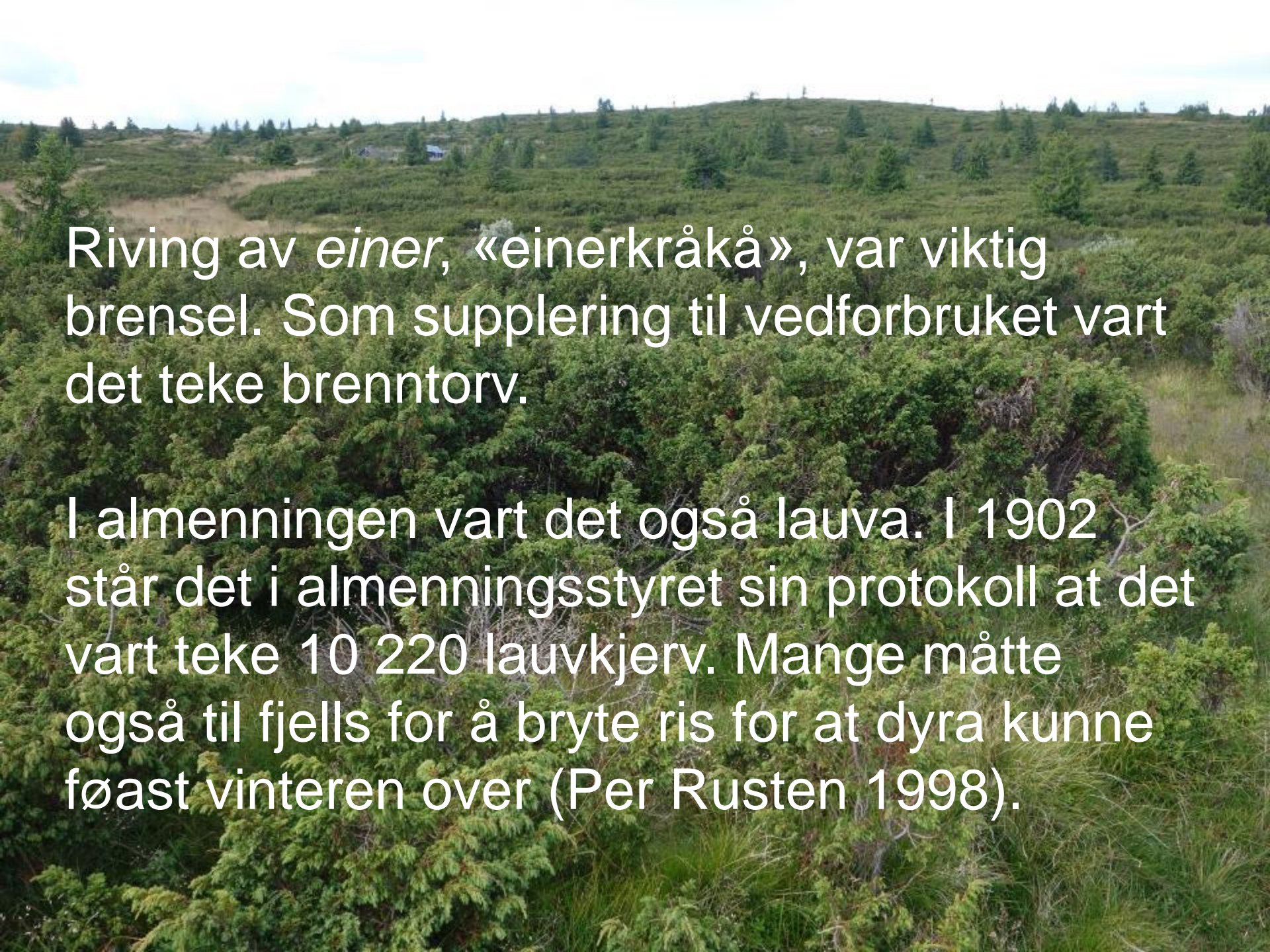
Oskar Puschmann 2017



Torsdalen, Gausdal



Torsdalen, Gausdal



Riving av *einer*, «einerkråkå», var viktig brensel. Som supplerings til vedforbruket vart det teke brenntorv.

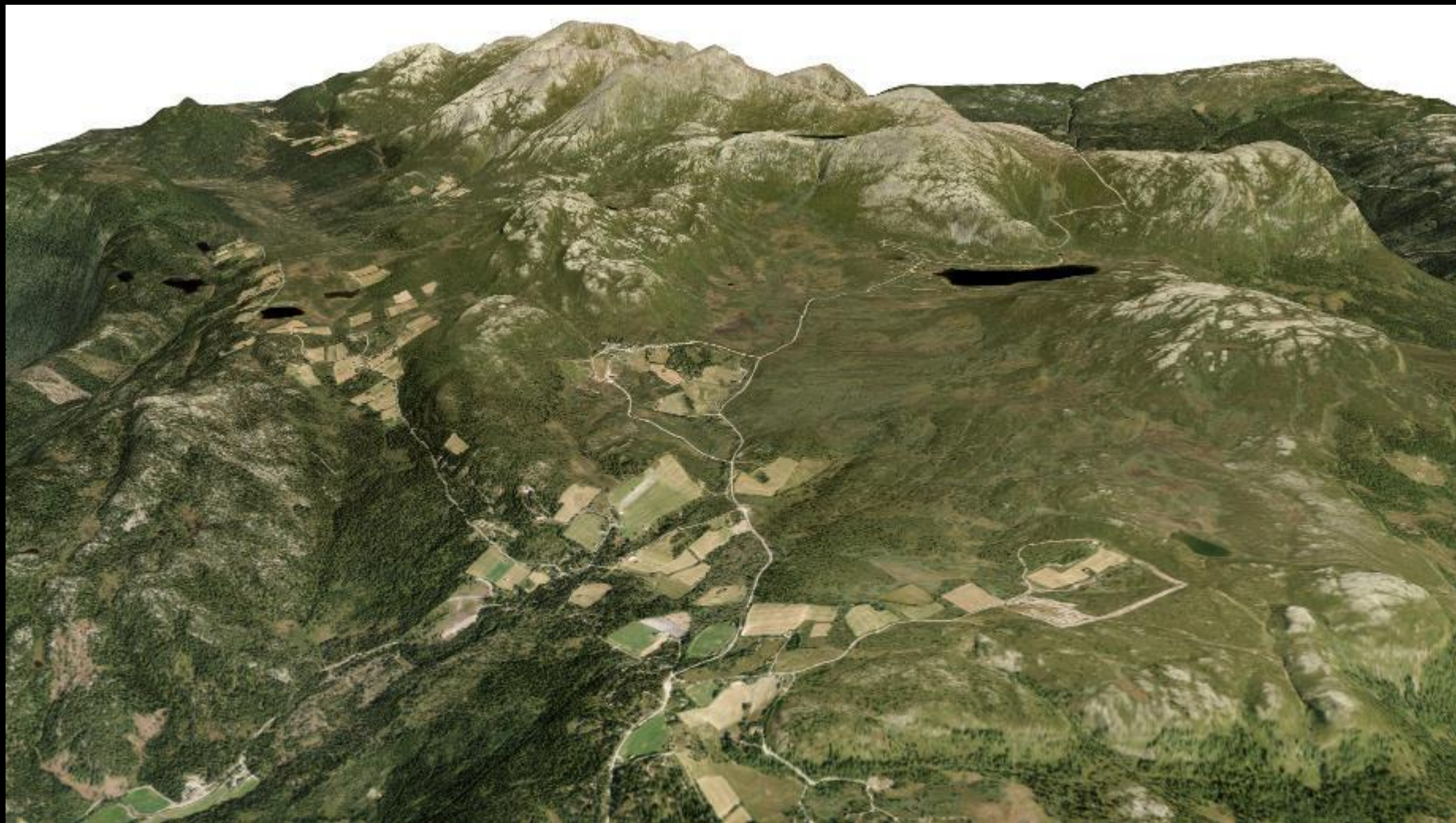
I almenningen vart det også lauva. I 1902 står det i almenningsstyret sin protokoll at det vart teke 10 220 lauvkjerv. Mange måtte også til fjells for å bryte ris for at dyra kunne føast vinteren over (Per Rusten 1998).



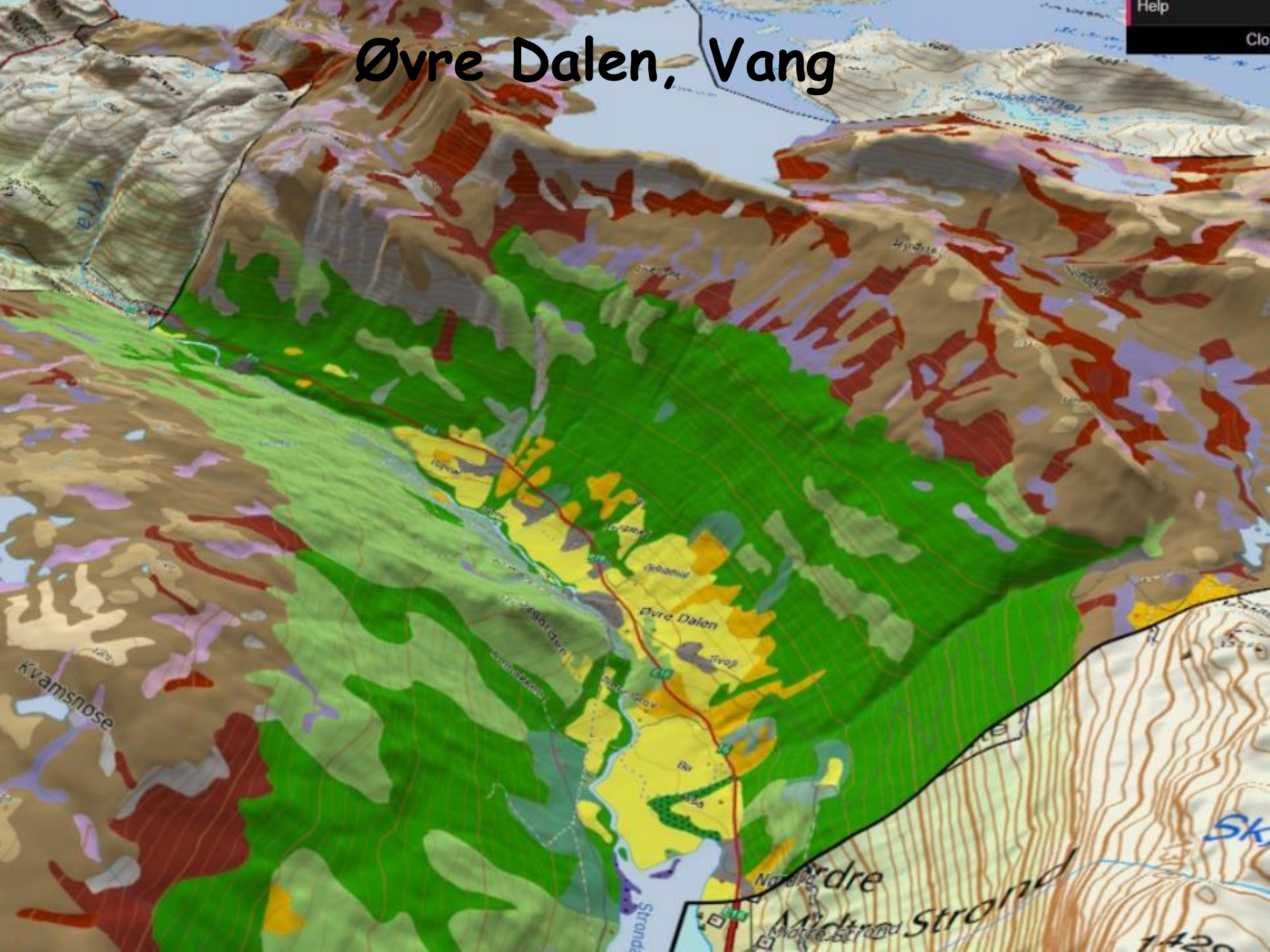
Sulsæter, Nord-Fron

Foto: O. Puschmann

Sødorpfjellet, Nord-Fron



Øvre Dalen, Vang





Svejislia, Vang



Vågå

Foto: M. Angeloff







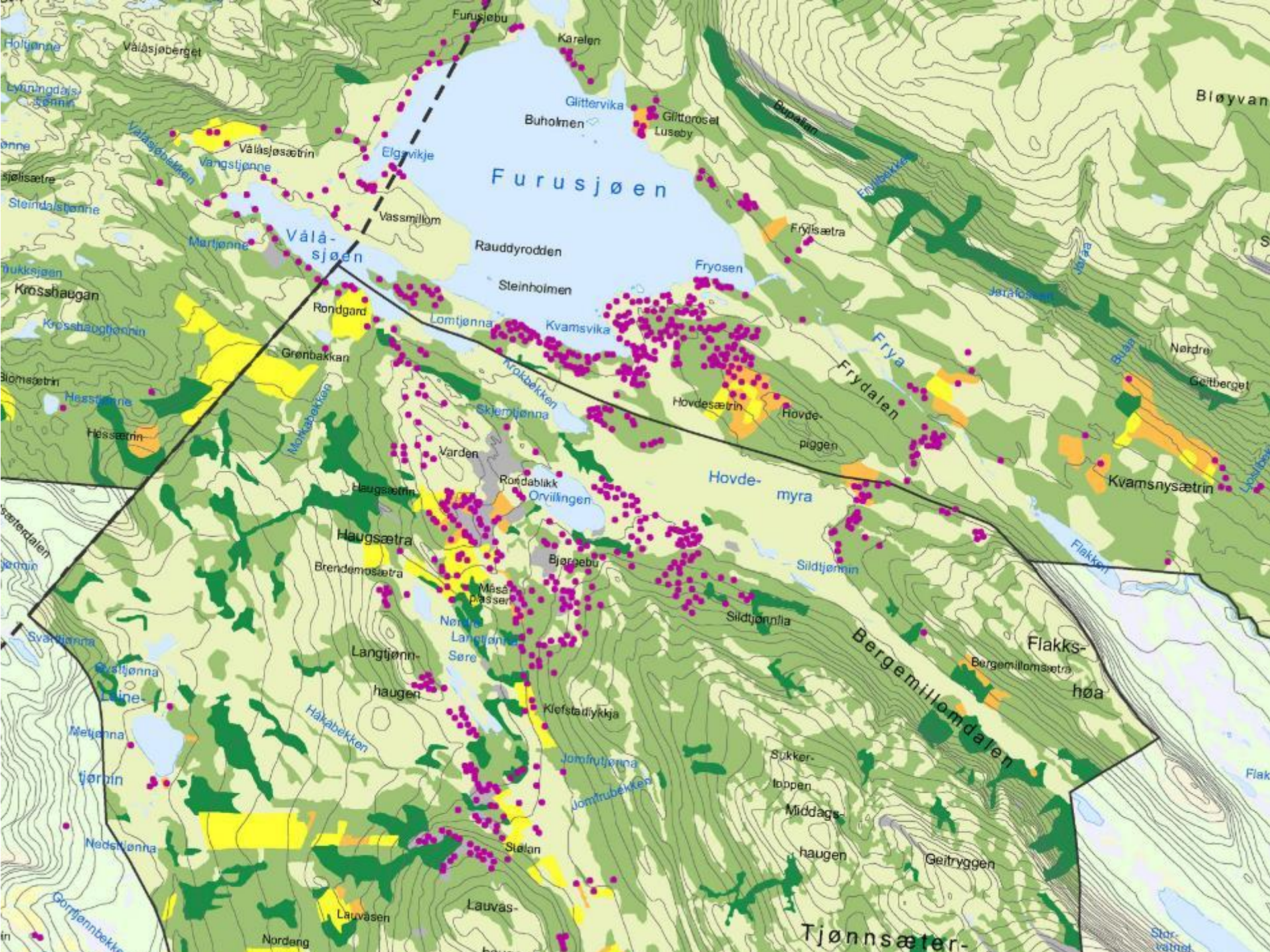
Øksendalen, Ringebu

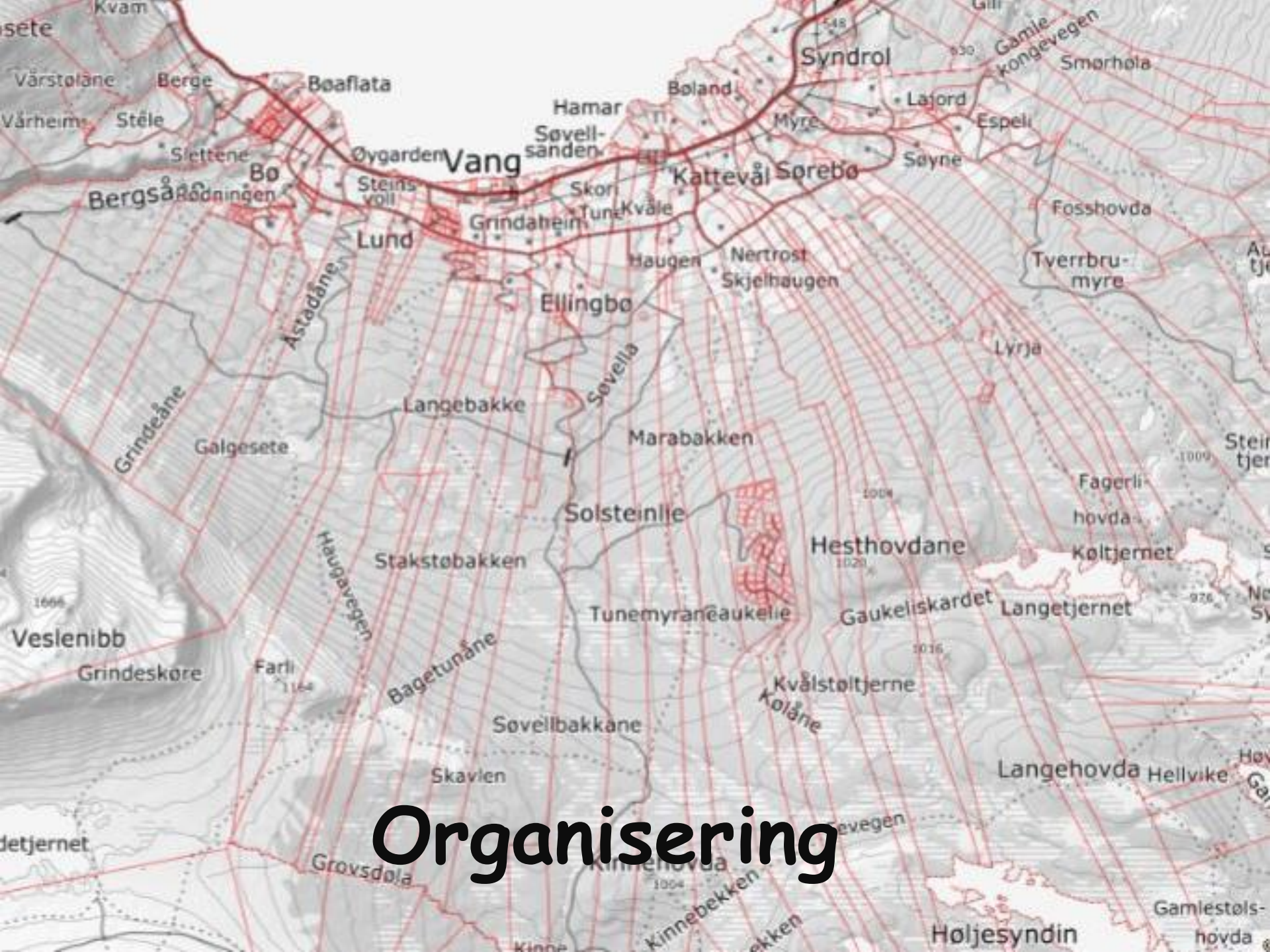




Jordvern i utmark

Lauvåshaugen, Nord-Fron



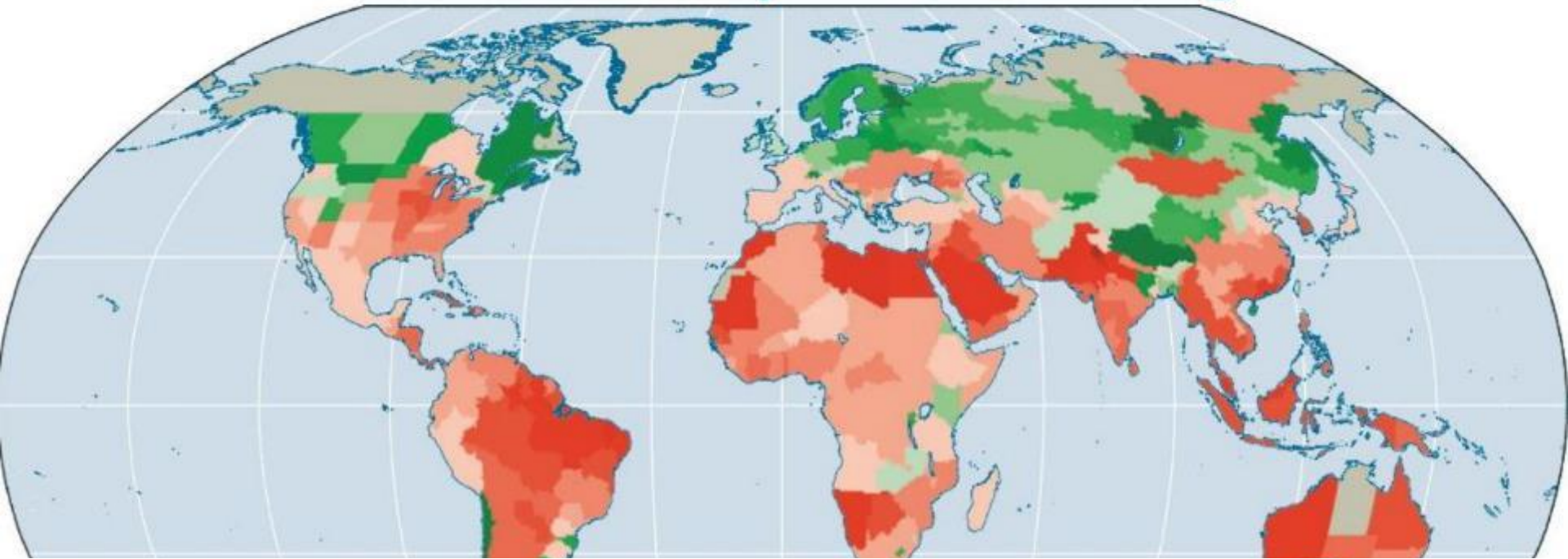


Organisering

Gjerding



Modelled change in food production in 2050 caused by climate change



«Å stimulere til auka bruk av utmarksressursane er eitt av måla i jordbrukspolitikken. Beiting i utmark utnyttar fôrressursane til matproduksjon samstundes som det òg bidreg til vedlikehald av eit ope og artsrikt kulturlandskap» (LMD stortingsprop. 1, 2018-19).

Kjøttforbruk

Svin
40 %



Fjørfe

5 Samfunn Hovedsaken

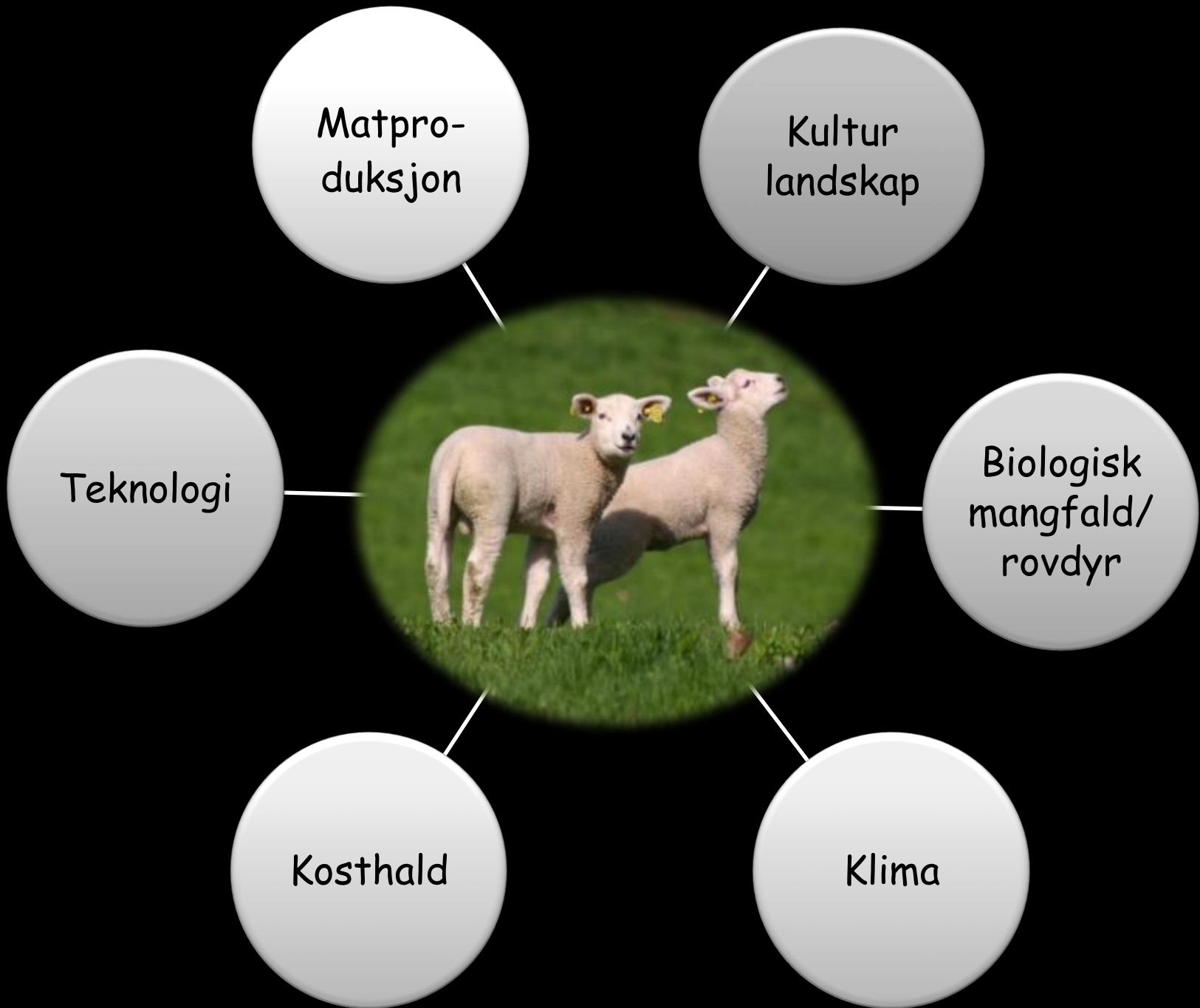
KJØTT HAR BEGYNT Å STINKE

Saken er ikke lenger biff. Unge folk skyver kjøttet vekk fra tallerkenen.

TEKST Kjersti Nipen FOTO Stig B. Hansen

**Vi må eta det landskapet
kan produsere**





Oppsummering

- **Det kan drivast beitebruk i utmark med godt resultat i det meste av Oppland**
- **Det finst område med dårleg beitekvalitet**
- **Nokre område har veldig høg beitekvalitet, med særleg gode forutsetningar for å utvikle eit landbruk bygd på bruk av lokale ressursar**
- **Det ligg ein stor ressurs for produksjon av mat i utmark. Skal denne utnyttast er det viktig å ha kunnskap om: kvar den ligg, størrelse og kvalitet**

Vardhovdflænadn, Vang

Utfordringar:

- **Korleis skal beite og landskap skjøttast?**
- **Organisering: Utmarksbeitebruk tilpassa framtidas landbruk**
- **Driftssystem som ser dei totale ressursane på innmark og i utmark i samanheng**
- **Arealbruk som tek best muleg omsyn til alle arealinteresser**

Gråsida, Dovre