



Meld. St. 15

(2017–2018)

Melding til Stortinget

Leve hele livet

En kvalitetsreform for eldre



Leve hele livet

En kvalitetsreform for eldre



Fylkesmannen i Nordland





| Ansvar | Klokkeslett | Tittel |
|---------------------------|----------------------|---|
| FM | 10.00 – 10.10 | Velkommen Meningsmåling: hvordan vil Leve hele livet bidra til forandring i din kommune? Film: Leve hele livet |
| FM | 10.10 -10.30 | Leve hele livet – en kvalitetsreform for eldre |
| KS FM (Yngve) | 10.30 – 10.55 | Et aldersvennlig Norge (Velferdsteknologi) |
| | 10 min | Pause |
| USHT | 11.05 -11.40 | Aktivitet og fellesskap |
| FM (Ingrid, Julie) | | Inn på tunet – en mulighet for dagaktivitetstilbud |
| FM | 11.40 – 11.50 | Mat og måltid |
| FM | 11.50 – 12.05 | Helsehjelp |
| KS | 12.05 -12-30 | Sammenheng i tjenestene Gode pasientforløp |
| | 12.30 – 13.15 | Lunch |
| Kommunene | 13.15 – 14.15 | Innledning: Tilbakemeldinger fra kommunene. Gruppearbeid 1 |
| Kommunene | 14.15 – 15.00 | Gruppearbeid 2 I kommunegrupper. Skal resultere i et fokusområde for din kommune. Meningsmåling på nytt. |
| Alle | 15.00 – 15.30 | Oppsummering og avslutning |



Mål for dagen

- Presentere innsatsområdene i kvalitetsreformen «Leve hele livet»
- Legge til rette for dialog
- Få kjennskap til status, utfordringer og behov



Meld. St.15 (2017-2018) Leve hele livet, en kvalitetsreform for eldre



Meld. St. 15

(2017–2018)

Melding til Stortinget

Leve hele livet

En kvalitetsreform for eldre

- Reformen skal bidra til at :
 - **eldre** får flere gode leveår - kan mestre livet lenger, og vite at de får god helsehjelp når de har behov for det
 - **pårørende** kan bidra uten at de blir utslitt
 - **ansatte** opplever at de har et godt arbeidsmiljø der de får bruke sin kompetanse i tjenestene og gjort en faglig god jobb





Plan og virkemidler:



«Kommunestyrene inviteres til å ta stilling til forslagene i reformen og beskrive hvordan de vil utforme og gjennomføre dette lokalt.

Kommuner som omstiller seg i tråd med reformen vil prioriteres innenfor eksisterende og eventuelle nye øremerkede ordninger.

Nasjonalt og regionalt støtteapparat skal gi tilbud om støtte og bistand til kommunene i arbeidet med å planlegge, utforme og gjennomføre reformen lokalt.

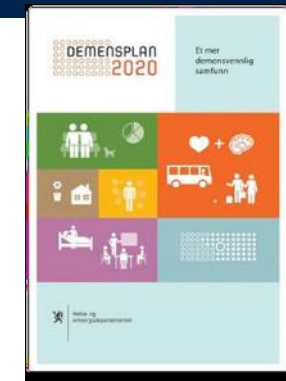
Alle kommunene blir invitert til å delta i læringsnettverk.»

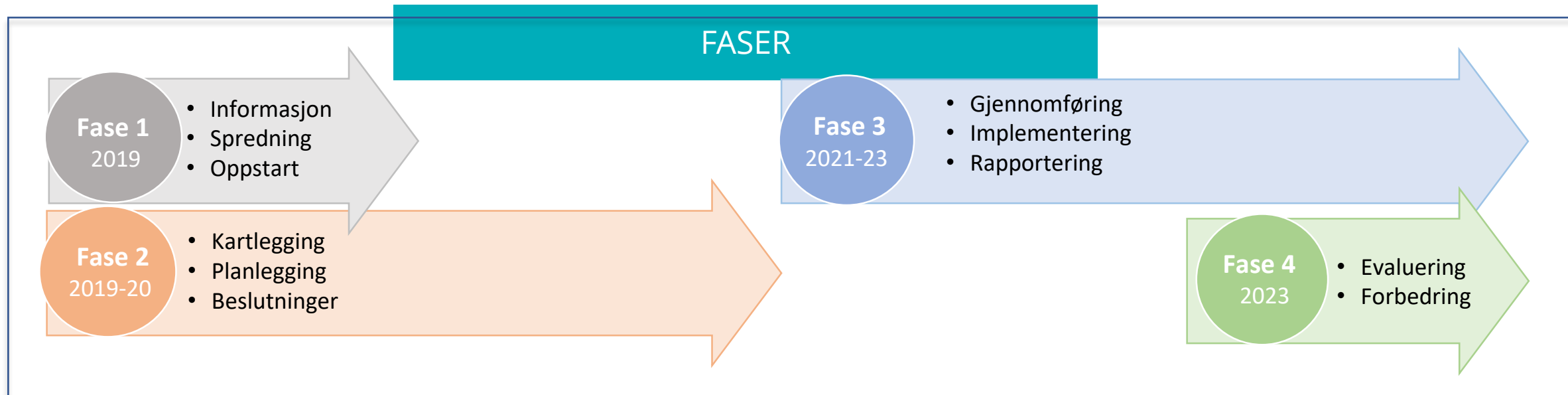
Helse- og omsorgsdepartementet



Reformen bygger på

- Tidligere meldinger
- Strategier
- Handlingsplaner
- Dialogmøter
- Lokale forhold
- Kunnskaps-
oppsummeringer





Nasjonalt, regionalt og lokalt

Nasjonalt støtteapparat

- Faglig støtte og bistand
- Spredning av faglig kunnskap
- Veiledningsmateriell
- Måleverktøy
- Følgeforskning

Regionalt støtteapparat

- Mobilisere og engasjere
- Spredning av kunnskap
- Støtte og veiledning til av lokalt planarbeid
- Dialogmøter og nettverk

Kommune

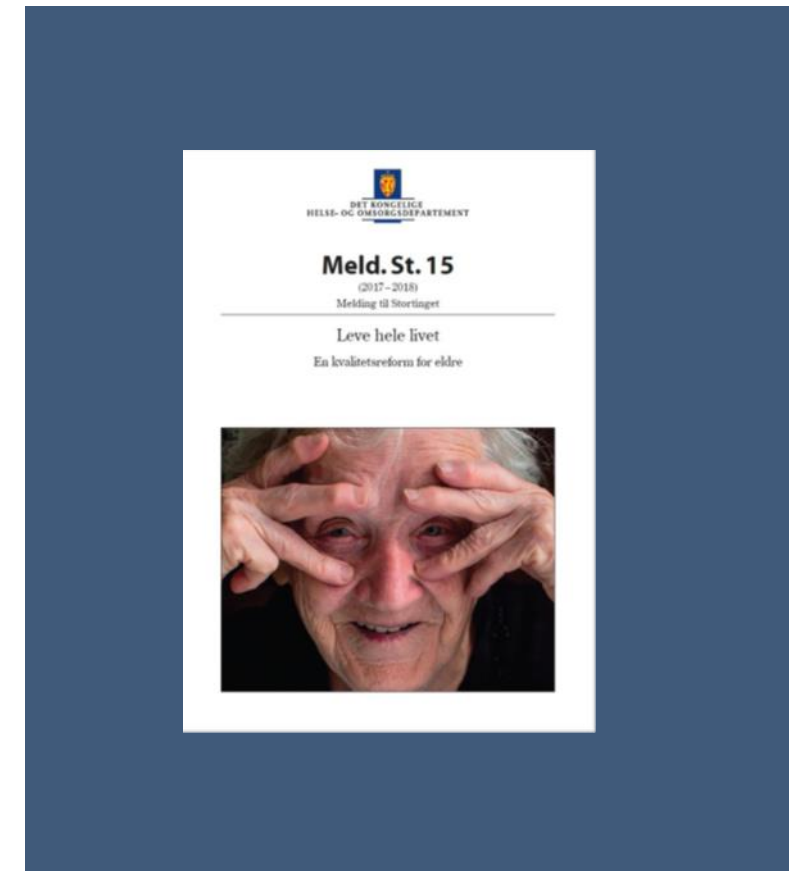
- Kartlegge
- Planlegge
- Gjennomføre
- Evaluere





Hovedområder:

- Et aldersvennlig Norge
- Aktivitet og fellesskap
- Mat og måltid
- Helsehjelp
- Sammenheng og overganger i tjenestene





Et aldersvennlig Norge

1. Planlegg egen alderdom
2. Eldrestyrt planlegging
3. Nettverk for aldersvennlige lokalsamfunn – globalt (WHO) og nasjonalt
4. Planprosesser på tvers av sektorer og bransjer
5. Seniorressursen





Aktivitet og fellesskap

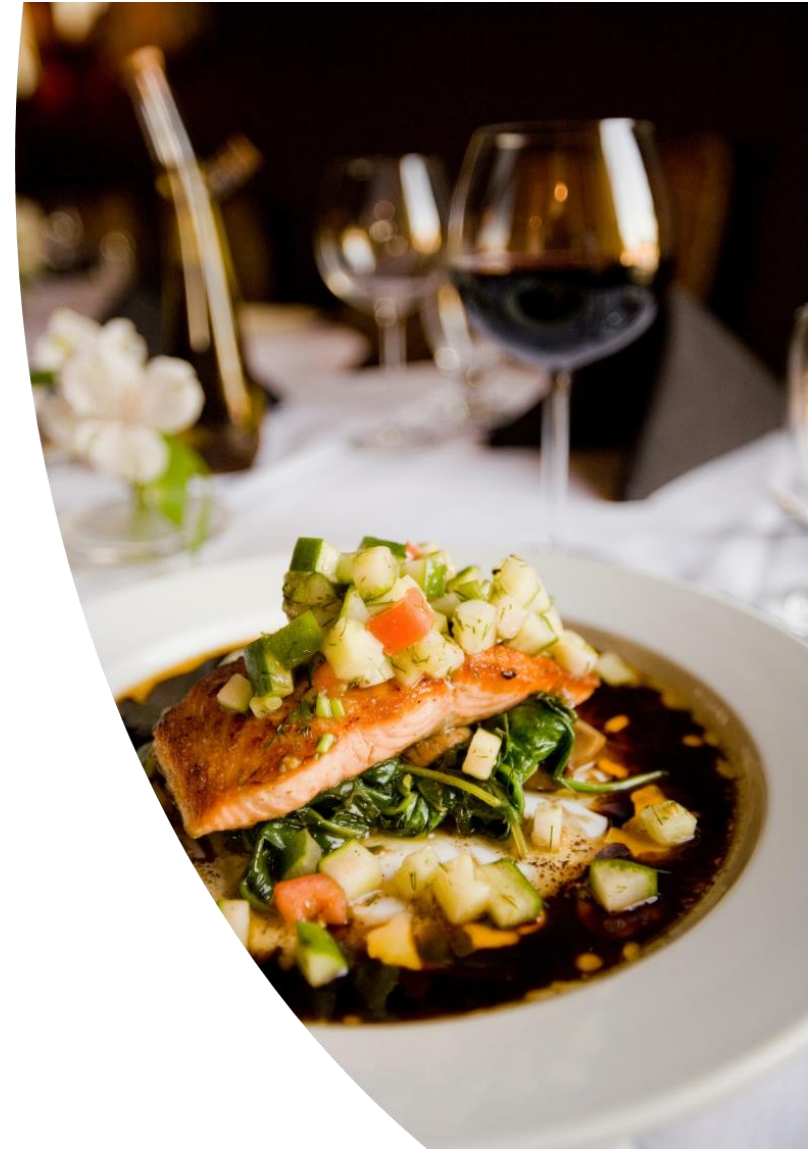
- Gode øyeblikk
- Tro og livssyn
- Generasjonsmøter
- Samfunnskontakt
- Sambruk og samlokalisering





Mat og måltid

1. Det gode måltidet – «spisevenner»
2. Måltidstider – maks 11 timer mellom kveldsmat og frokost
3. Valgfrihet og variasjon
4. Systematisk ernæringsarbeid
5. Kjøkken og kompetanse lokalt





Helsehjelp

1. Hverdagsmestring
2. Proaktive tjenester
3. Målrettet bruk av fysisk trening
4. Miljøbehandling
5. Systematisk kartlegging og oppfølging





Sammenheng i tjenestene

1. Den enkelte sitt behov
2. Avlastning og støtte til pårørende
3. Færre å forholde seg til og økt kontinuitet
4. Mykere overgang mellom hjem og sykehjem
5. Planlagte overganger mellom kommuner og sykehus





13. november, Sylvi Listhaug:



- Ikke bare en helsereform, men en samfunnsreform og en tverrsektoriell reform
- Planlegging av gode samfunn for alle, ta med i arbeidet i større grad eldreråd, pensjonistforbund, inviter frivillige
- Gå i partnerskap med næringslivet. Bruk forskning, samarbeid med utdanningsinstitusjoner, universitet
- Legg reformen inn i de strategiske planene og den kommunale økonomiplanleggingen. Vi må rigge oss for å være forberedt. Tenke 10 – 20 år fremover.
- Styrke kompetansen ute i kommunene



Tips fra Karmøy kommune:

(vinner av Leve hele Livet-prisen 2019)

- Leve hele livet behandlet som egen sak i kommunestyret vår 2019
- Hovedutvalg helse- og omsorg er styringsgruppe
- Eldrerådsrepresentanter tiltrer administrativ gruppe
- Kommunestyret må vedta plan innen 2020 for prioritet ved øremerkede midler

Følgerevaluering og måling av resultater

- Reformen skal evalueres gjennom følgerevaluering i et utvalg kommuner.
- Nasjonalt støtteapparat skal bidra til å utvikle måleverktøy som synliggjør resultater og gevinster i reformperioden.





Ressursportal

«Kommunal planlegging blir et sentralt virkemiddel i arbeidet, og det skal derfor legges til rette med veiledere og verktøy for kommunal samfunnsplanlegging, herunder planlegging av helse- og omsorgstjenesten».

- Verktøy utviklet for det regionalt støtteapparat og kommuner.
- Tilgang til relevant styringsinformasjon

Utviklet til en nasjonal løsning – første versjon lansert juni 2019.

Metode og veiledningsmateriell blir utviklet og publisert høst 2019.

Ressursportal.no.

The screenshot shows the Ressursportal website interface. At the top, there is a search bar and a menu icon. The main content area features the 'Leve hele livet' logo and a brief introduction to the reform's focus on creating an age-friendly Norway. Below this, there are six icons representing different categories: Grunnlagsinformasjon, Aldersvennlig samfunn, Aktivitet og fellesskap, Mat og måltid, Helsehjelp, and Sammenheng.

The lower part of the screenshot shows a detailed view of the 'Grunnlagsinformasjon' section. It includes a 'Fullskjerm' button and a navigation bar with 'LEVE HELE LIVET | EN KVALITETSREFORM FOR ELDRE' and 'GRUNNLAGSINFORMASJON - STATISTIKK'. The main content is divided into several sections:

- DEMOGRAFI**: Befolkningsprofil i kommunene, nåketal; Aldersberørvne og omsorgskoeffisient; Befolkningsvekst; Befolkningsframskriving; Bosetning/folkemengde i tettbygd og spredtbygd strøk.
- LEVEKÅR**: Søknader og avslag kommunal bolig; Personer i husholdninger med lavinntekt; Arbeidsstyrkestatus; Kommunale boliger; Antall pensjonister per kommune; Alderspensjonister.
- KOMPETANSE/PERSONELL**: Sysselsatte i helse og omsorg; Avtalte årsværk i omsorgstjenesten fordelt på utdanning.
- ØKONOMI**: Utgifter til helse- og omsorgstjenester i kommune.
- TJENESTEDATA**: Beboere i boliger kommunen disponerer til omsorg; Brukere av omsorgstjenester etter tjenestetyp; Brukere av omsorgstjenester; Brukere av avlastning; Timer til omsorgstjenester; Type plasser i helse- og omsorgsinstitusjoner; IPLOS brukere av tjenester per 1000.

Kommunikasjonsstrategi

- Skal bidra til at vi når målet for Leve hele livet.
- Det er utarbeidet en kommunikasjonsstrategi med handlingsplan som det vil jobbes systematisk med, dette er et levende dokument
- Blant de første tiltakene er utvikling av informasjonsmateriale, nettside, nyhetsbrev og tre filmer til inspirasjon, basert på konkrete eksempler fra stortingsmeldingen.



Leve hele livet
- en kvalitetsreform for eldre

