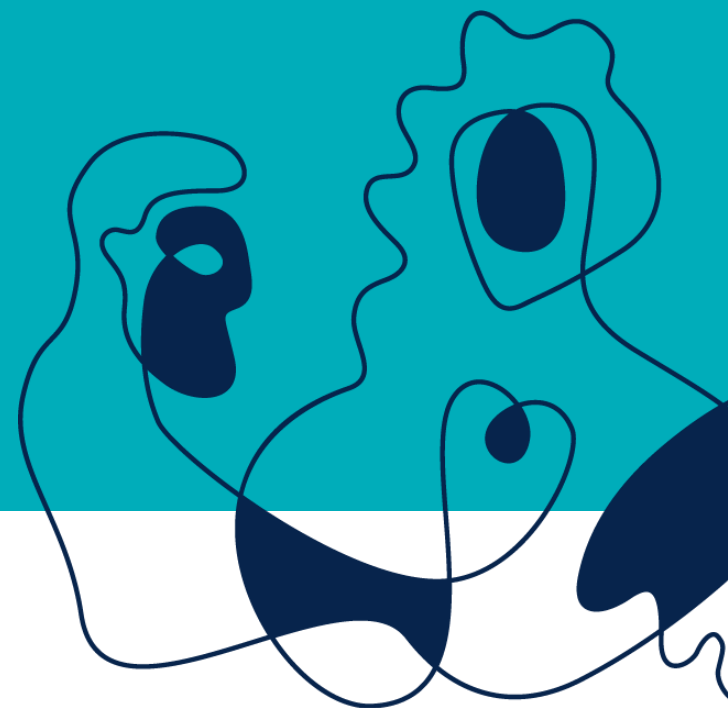


Sammenheng i tjenestene

Eldre og deres pårørende skal få mulighet til å leve livet – hele livet



Fylkesmannen i Nordland





Sammenheng i tjenestene

Mål:

- Gi eldre et tjenestetilbud som er mer preget av god samhandling og kontinuitet, og færre hjelpere å forholde seg til – og uten krevende overganger. På denne måten oppstår økt trygghet og forutsigbarhet i pasientforløp og overganger
- Å ta vare på de som tar vare på sine nærmeste, gi støtte og avlastning, slik at de ikke sliter seg ut





Hovedutfordringer

- Manglende personsentrert tilnærming: *«Jeg opplever at personsentrert omsorg ofte blir personalsentrert omsorg – det er systemene som bestemmer og ikke den enkelte pasient»*
- Lite støtte og avlastning til pårørende
- Lite kontinuitet og trygghet i tjenestene
- Utrygge overganger mellom tjenestetilbud i kommunene, og i overgangen mellom de ulike tjenestenivåene



Løsninger:

- **Den enkeltes behov: Hva er viktig for deg?**
Ta i bruk ressurser og opprettholde selvstendighet, kartlegge behov, individuell oppfølging
- **Avlastning og støtte til pårørende**
Anerkjennelse av innsats, fleksibilitet, informasjon og dialog
- **Færre å forholde seg til, økt kontinuitet**
primærkontakt, riktig hjelp til riktig tid, endret arbeids- og organisasjonsformer, turnustilpasning



Løsninger:

- Mykere overgang mellom hjem og sykehjem
Integrerte tjenester, tilrettelegging, samarbeid mellom tjenestene
- Planlagte overganger mellom kommune og sykehus
kompetanseoverføring, læringsnettverk, tverrfaglige vurderingsteam, trygghet, strategiplanlegging

