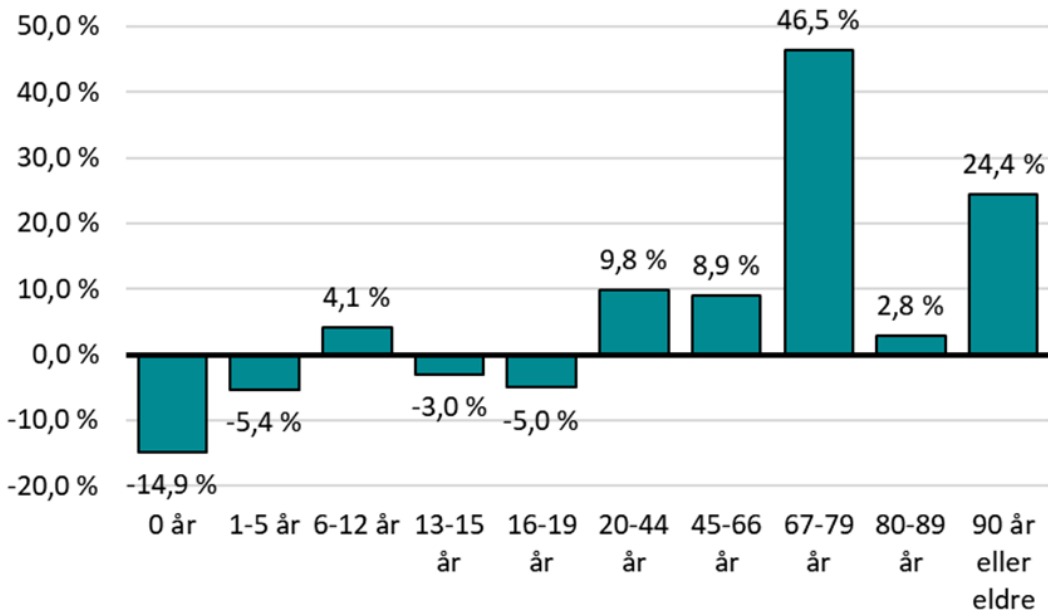


Statistikk på demografi og tjenesteproduksjon

Jon Olav Sliper – Rådgiver statistikk og analyse
ved avdeling plan, næring og kulturminner i Trøndelag fylkeskommune
10.6.2021

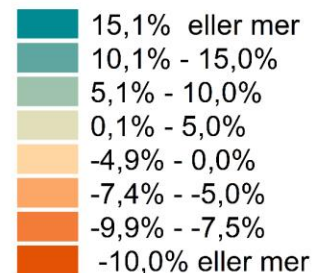
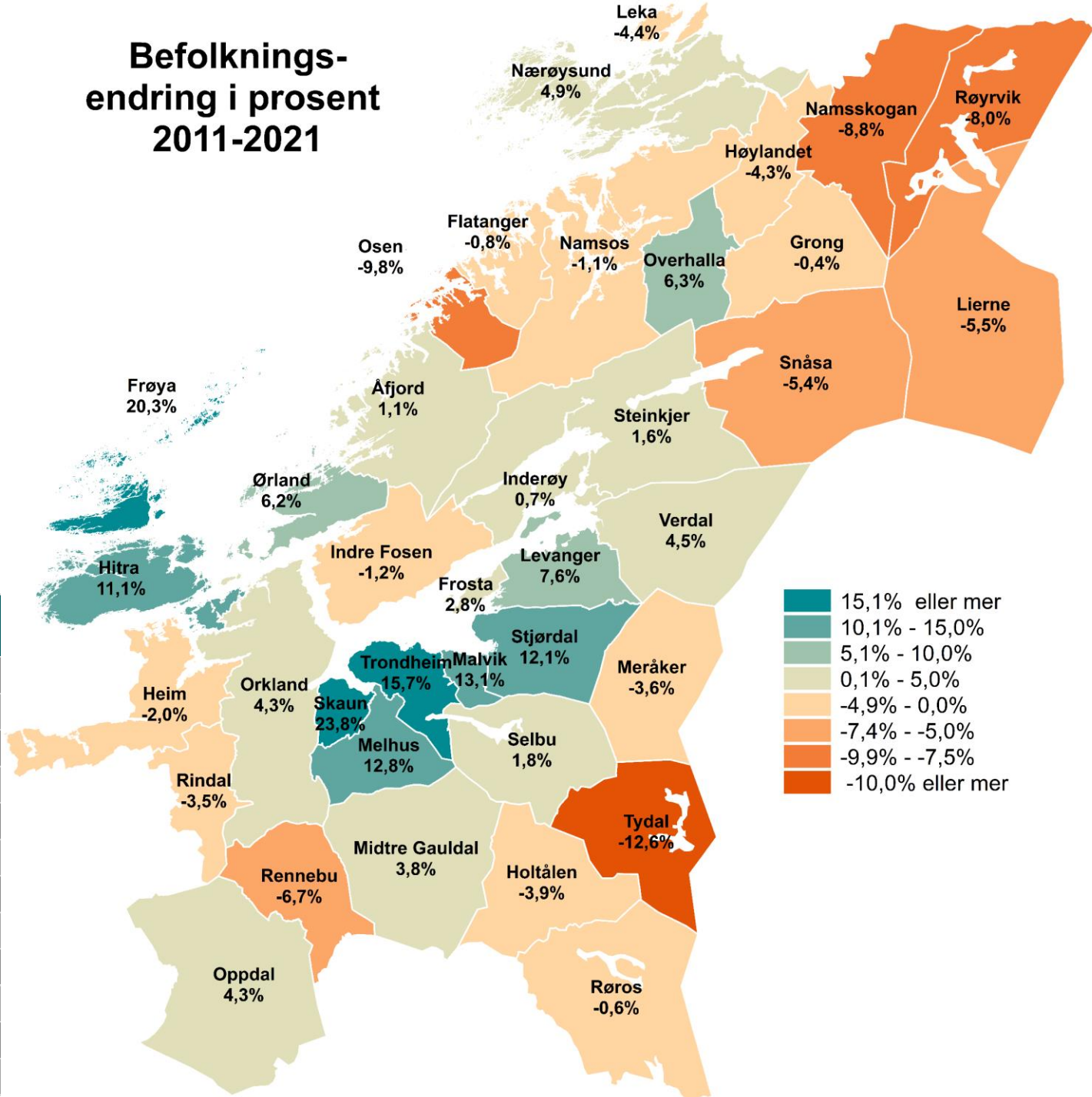
Befolkningsendring i Trøndelag 2011-2021, fordelt på alder



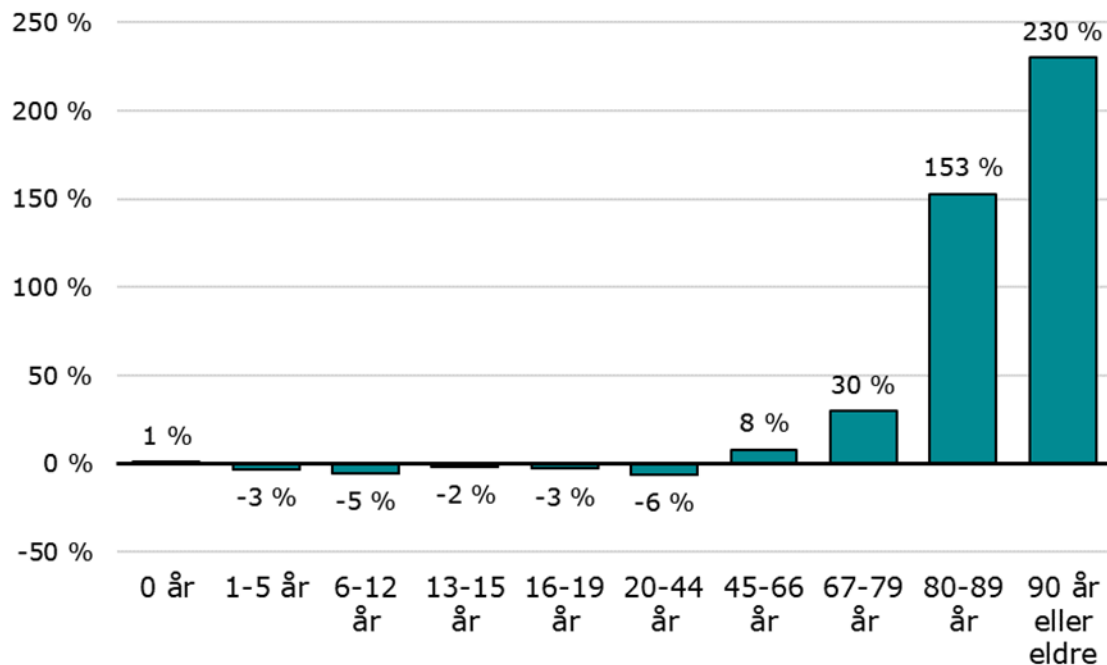
Befolkningen i Trøndelag fordelt på alder 2011-2021

	2011	2021	Endring 2011-2021	Endring (%)
0 år	5 398	4 596	-802	-14,9 %
1-5 år	26 454	25 037	-1 417	-5,4 %
6-12 år	37 185	38 702	1 517	4,1 %
13-15 år	17 017	16 513	-504	-3,0 %
16-19 år	23 256	22 104	-1 152	-5,0 %
20-44 år	145 435	159 746	14 311	9,8 %
45-66 år	118 027	128 579	10 552	8,9 %
67-79 år	37 525	54 963	17 438	46,5 %
80-89 år	16 415	16 882	467	2,8 %
90 år eller eldre	3 216	4 002	786	24,4 %
Total	429 928	471 124	41 196	9,6 %

Befolkningsendring i prosent 2011-2021



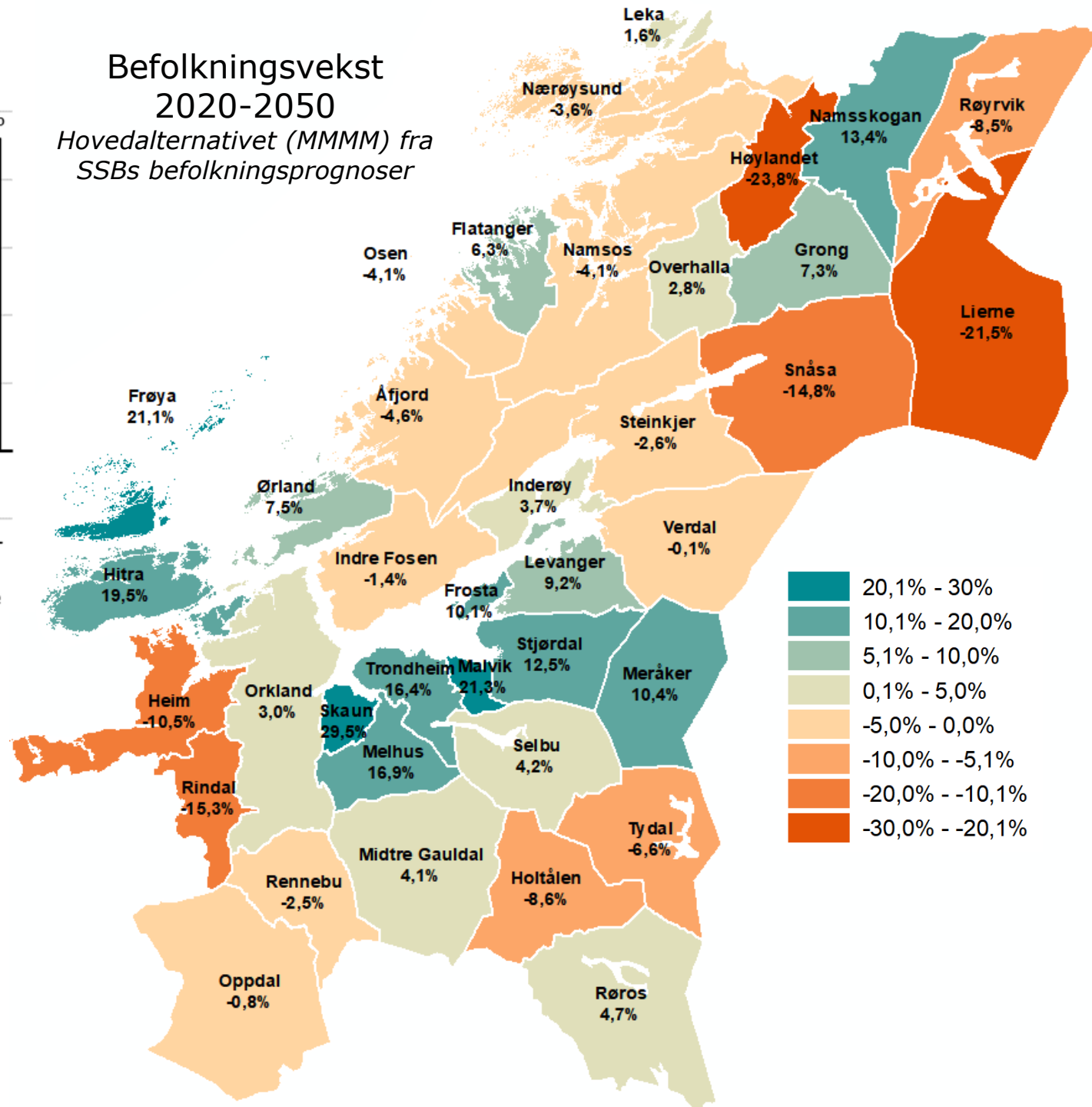
Hovedalternativet (MMMM) Trøndelag
 Endring 2020-2050 fordelt på aldersgrupper



Befolkningen i Trøndelag fordelt på alder 2020-2050.

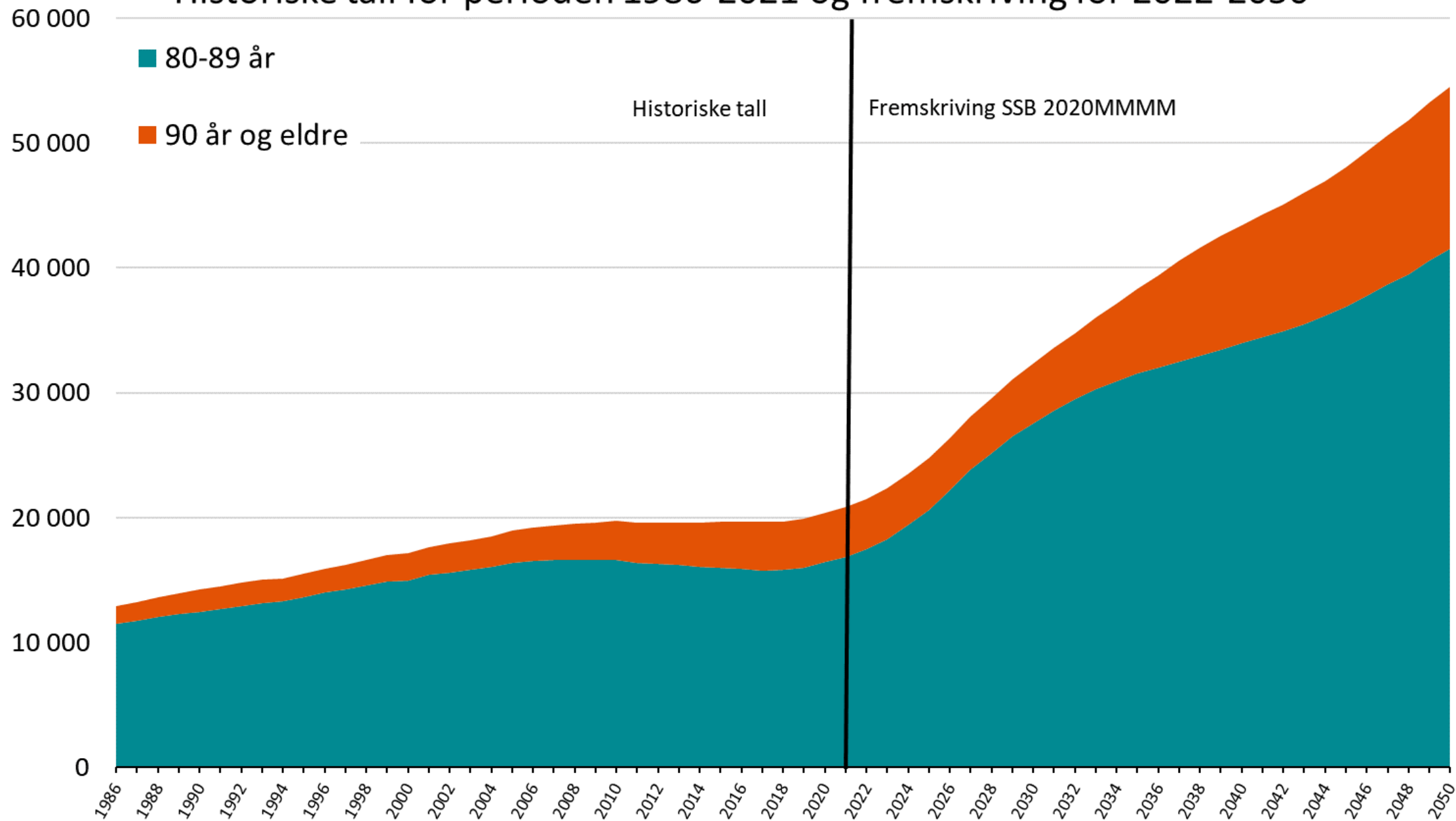
	Faktiske tall		Hovedalternativet (MMMM)	
	2020	2050	Endring 2020-2050	
0 år	4 743	4 798	55	1 %
1-5 år	25 634	24 872	- 762	-3 %
6-12 år	38 886	36 811	- 2 075	-5 %
13-15 år	16 420	16 152	- 268	-2 %
16-19 år	22 409	21 834	- 575	-3 %
20-44 år	158 666	149 409	- 9 257	-6 %
45-66 år	128 089	138 611	10 522	8 %
67-79 år	53 498	69 551	16 053	30 %
80-89 år	16 430	41 562	25 132	153 %
90 år eller eldre	3 927	12 972	9 045	230 %
Total	468 702	516 572	47 870	10 %

Befolkningsvekst
 2020-2050
 Hovedalternativet (MMMM) fra
 SSBs befolkningsprognoser

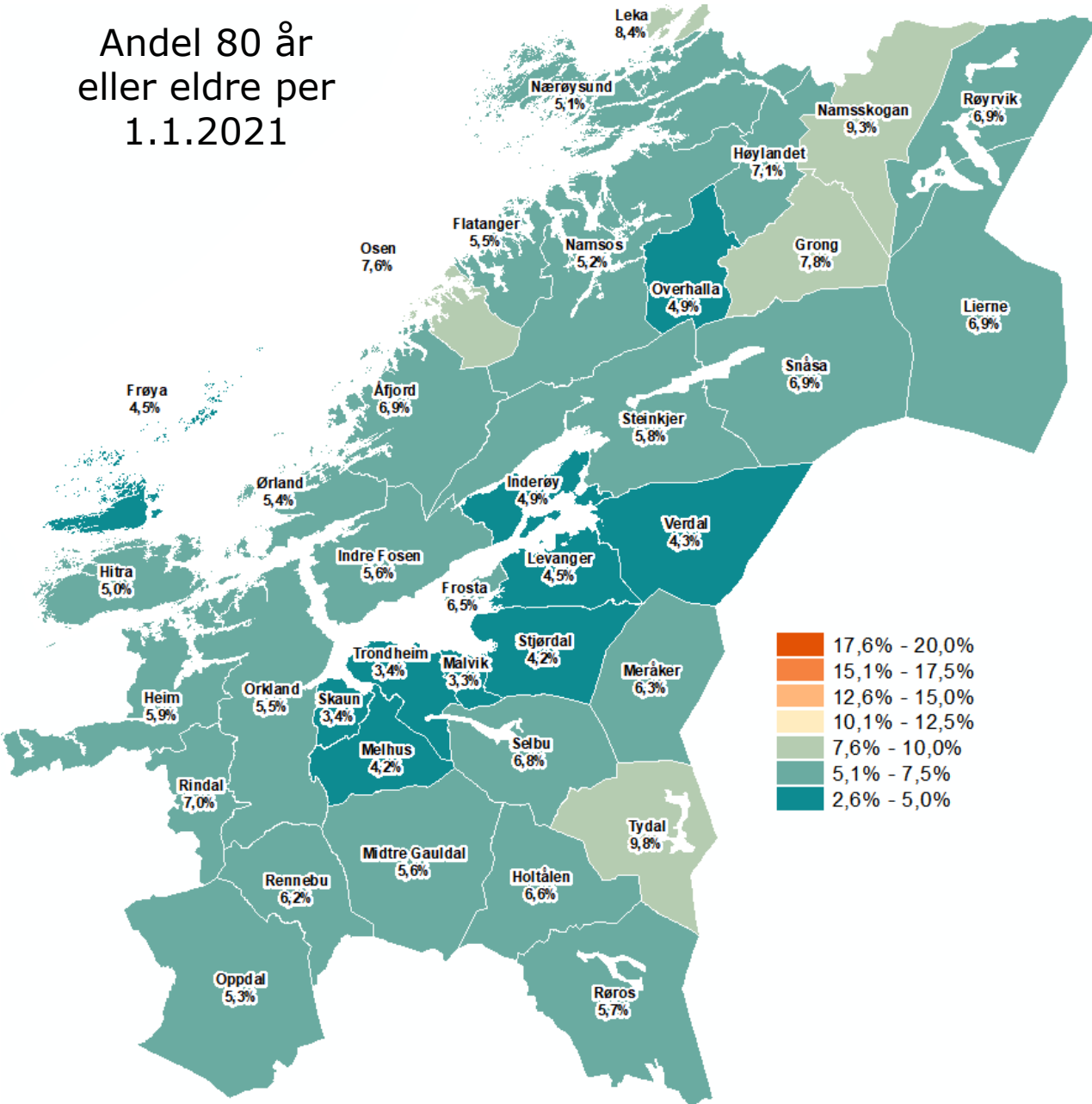


Trøndelags befolkning over 80 år

Historiske tall for perioden 1986-2021 og fremskriving for 2022-2050

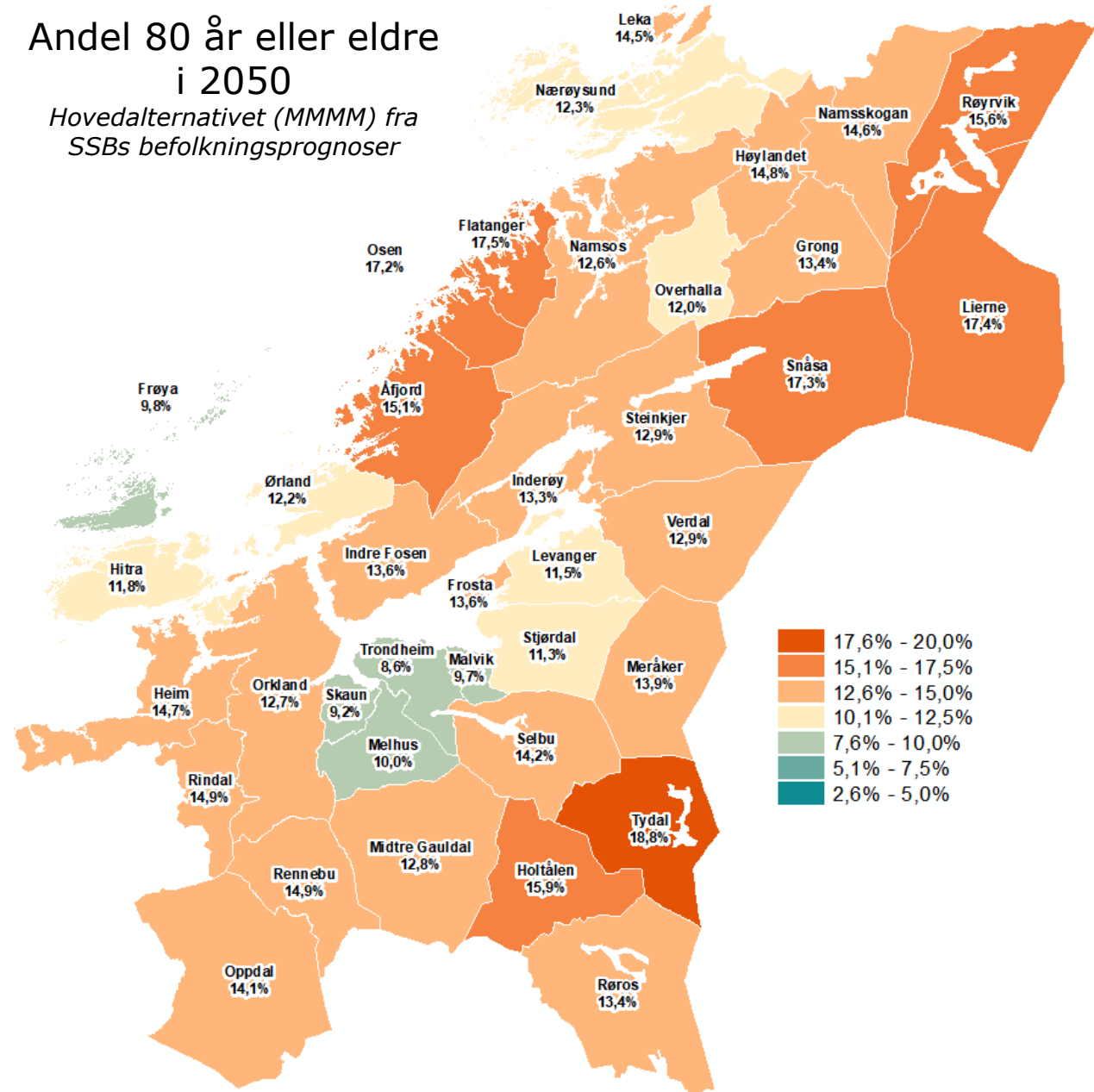


Andel 80 år eller eldre per 1.1.2021



Andel 80 år eller eldre i 2050

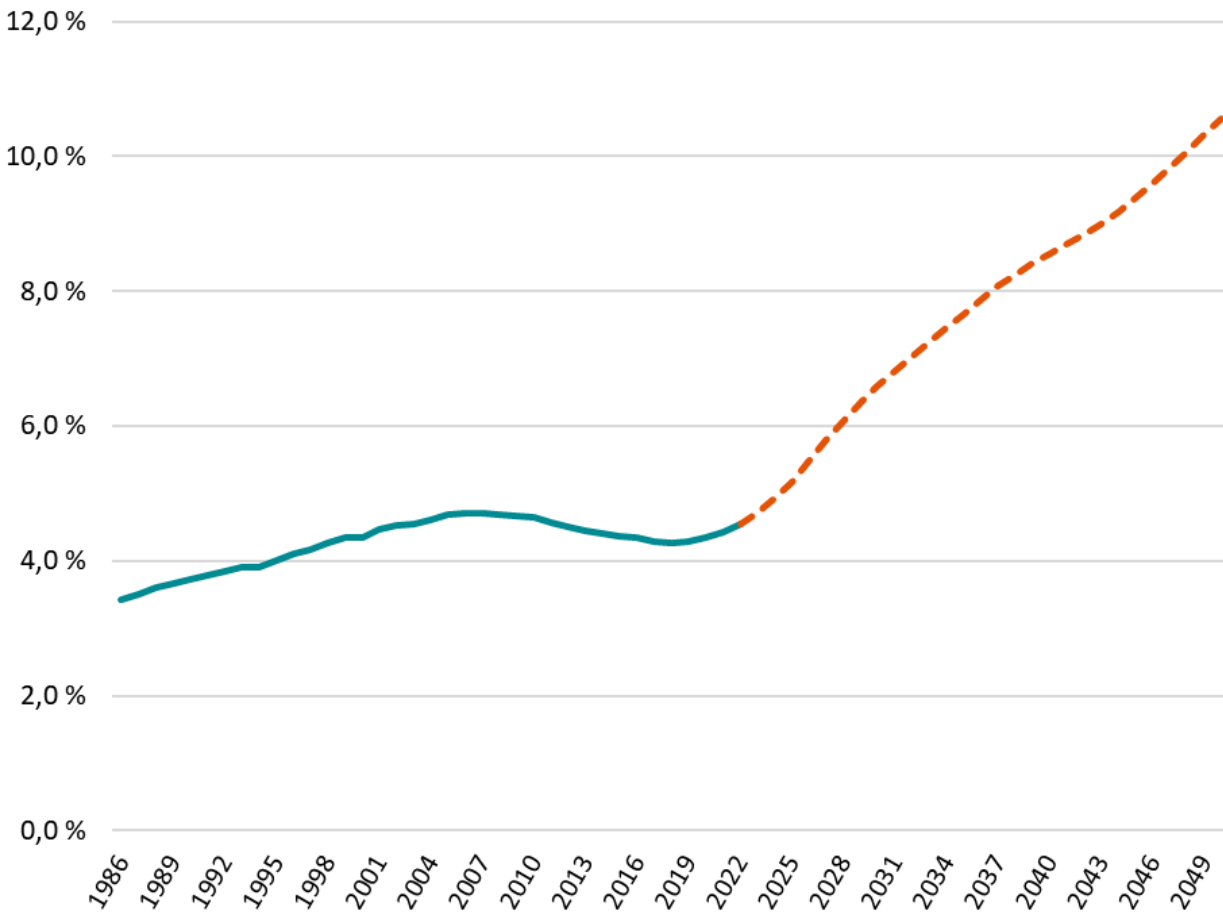
Hovedalternativet (MMMM) fra SSBs befolkningsprognoser





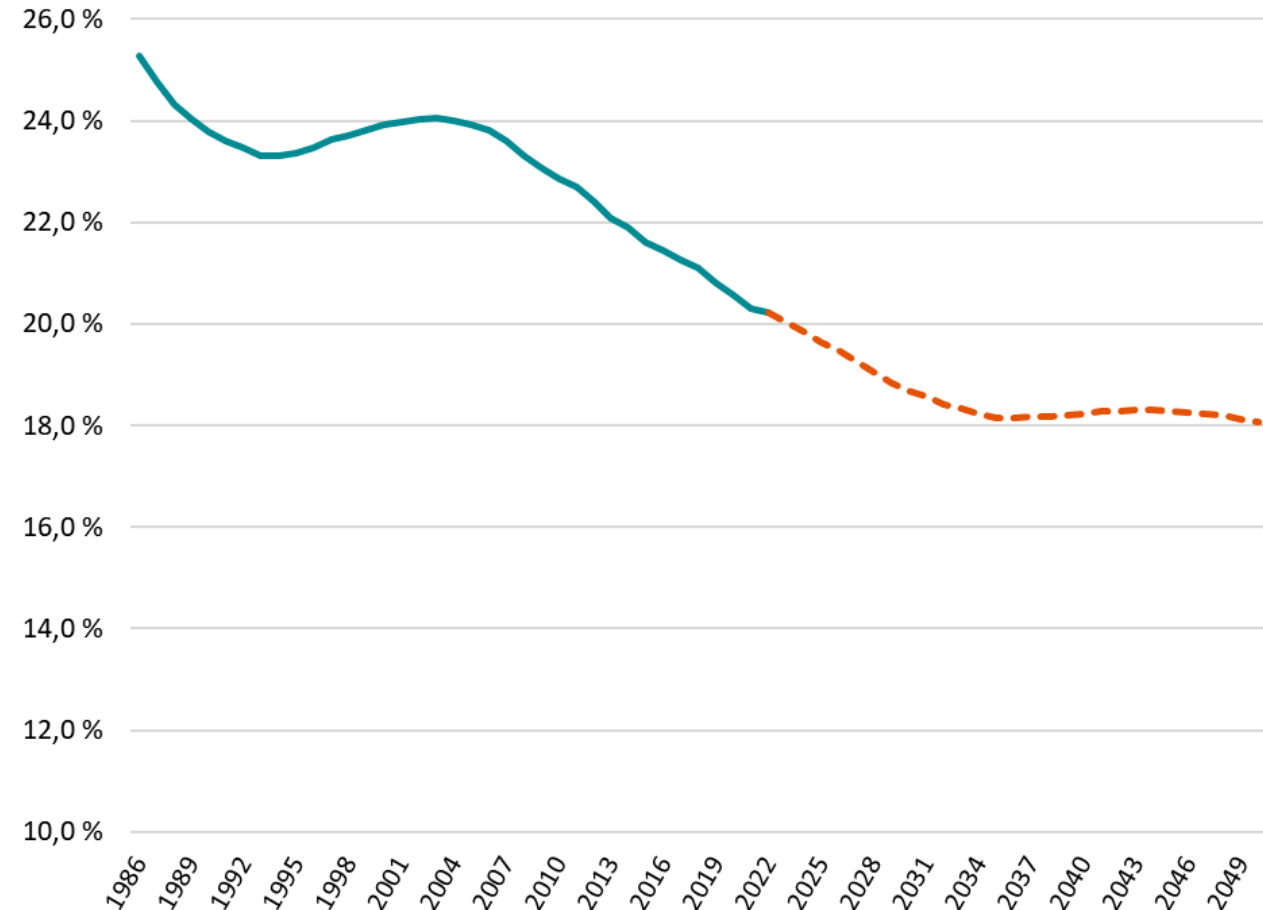
Trøndelags befolkning over 80 år som andel av total befolkningen

(Historiske tall for perioden 1986-2021 og fremskriving (SSB MMMM) for 2022-2050)

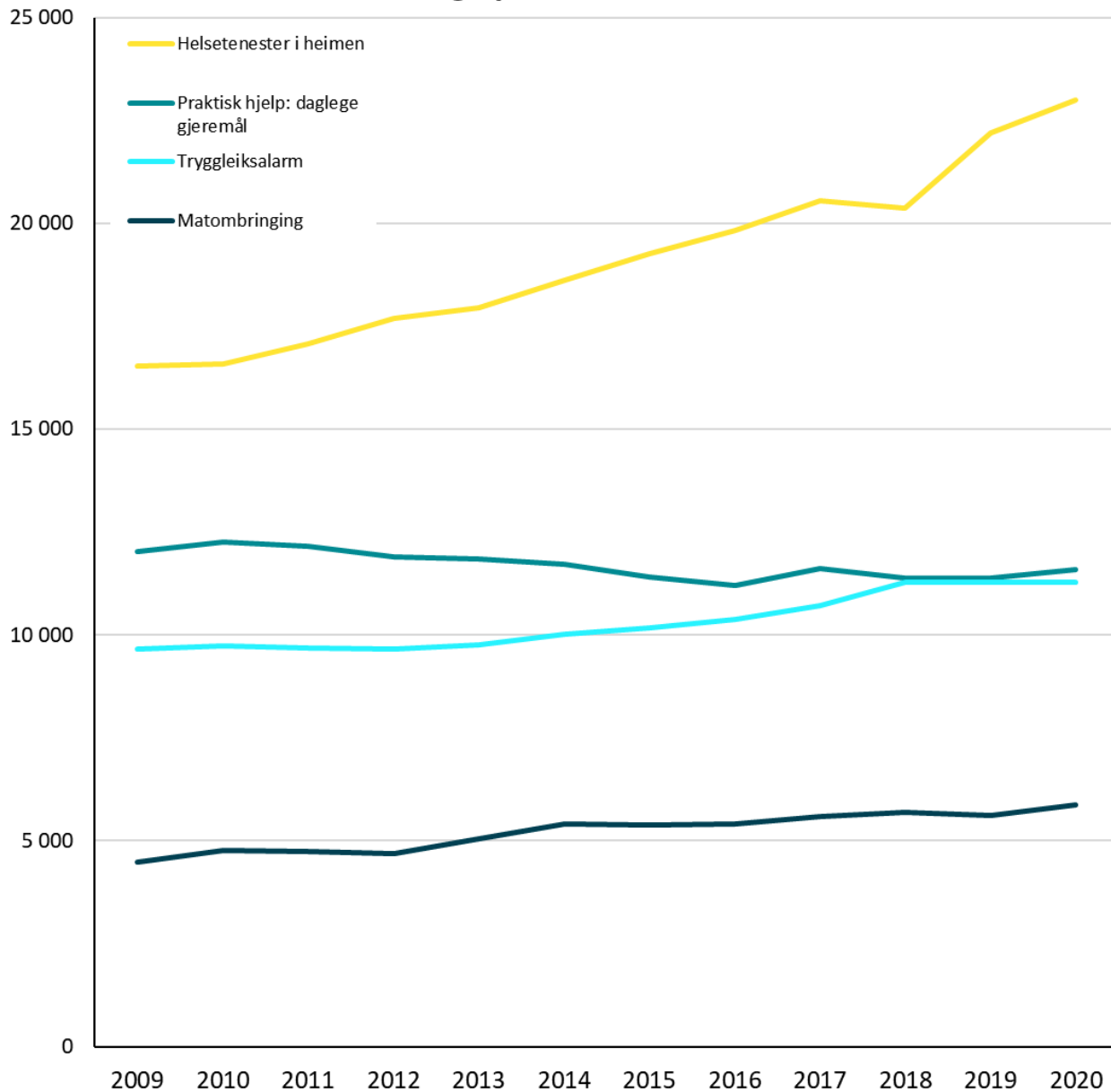


Trøndelags befolkning over 0-17 år som andel av total befolkningen

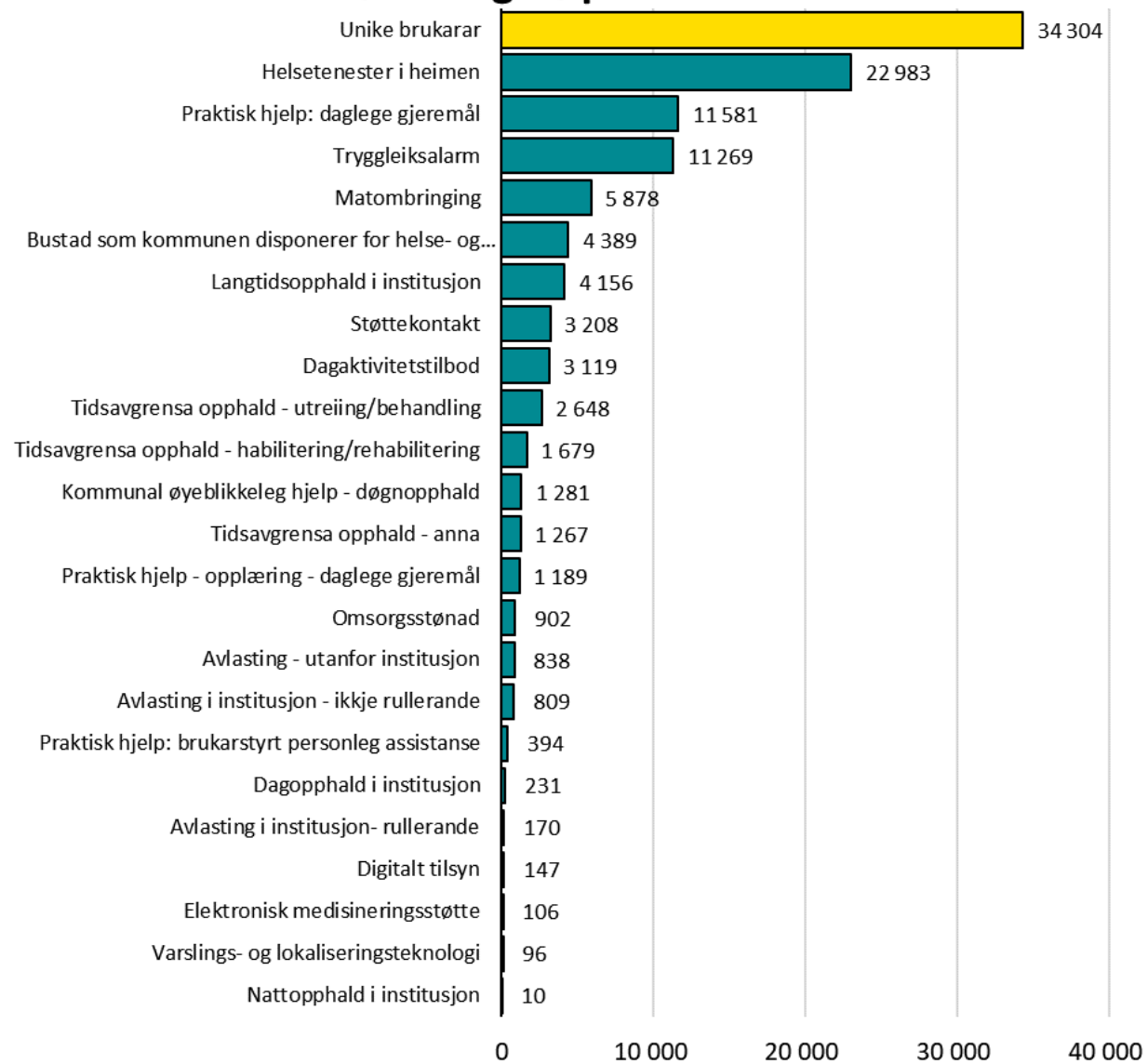
(Historiske tall for perioden 1986-2021 og fremskriving (SSB MMMM) for 2022-2050)



Brukere av utvalgte kommunale omsorgstjenester i Trøndelag i perioden 2009-2020

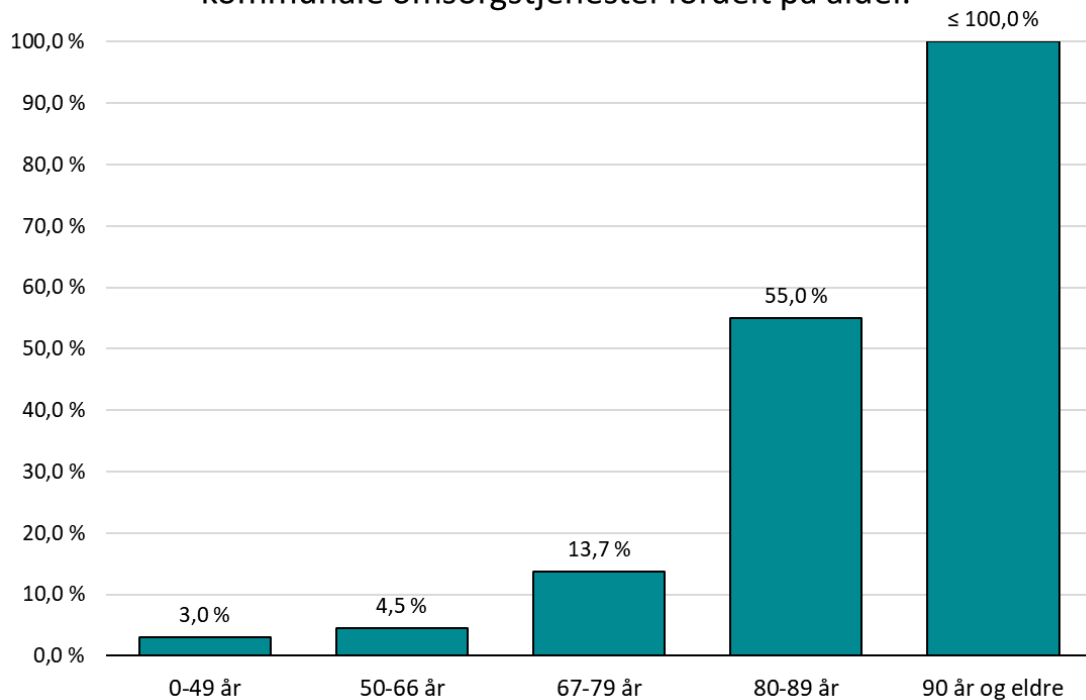


Brukere av kommunale omsorgstjenester i Trøndelag i løpet av 2020

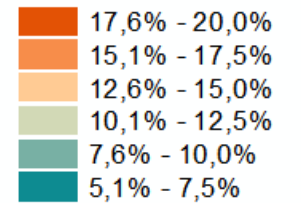
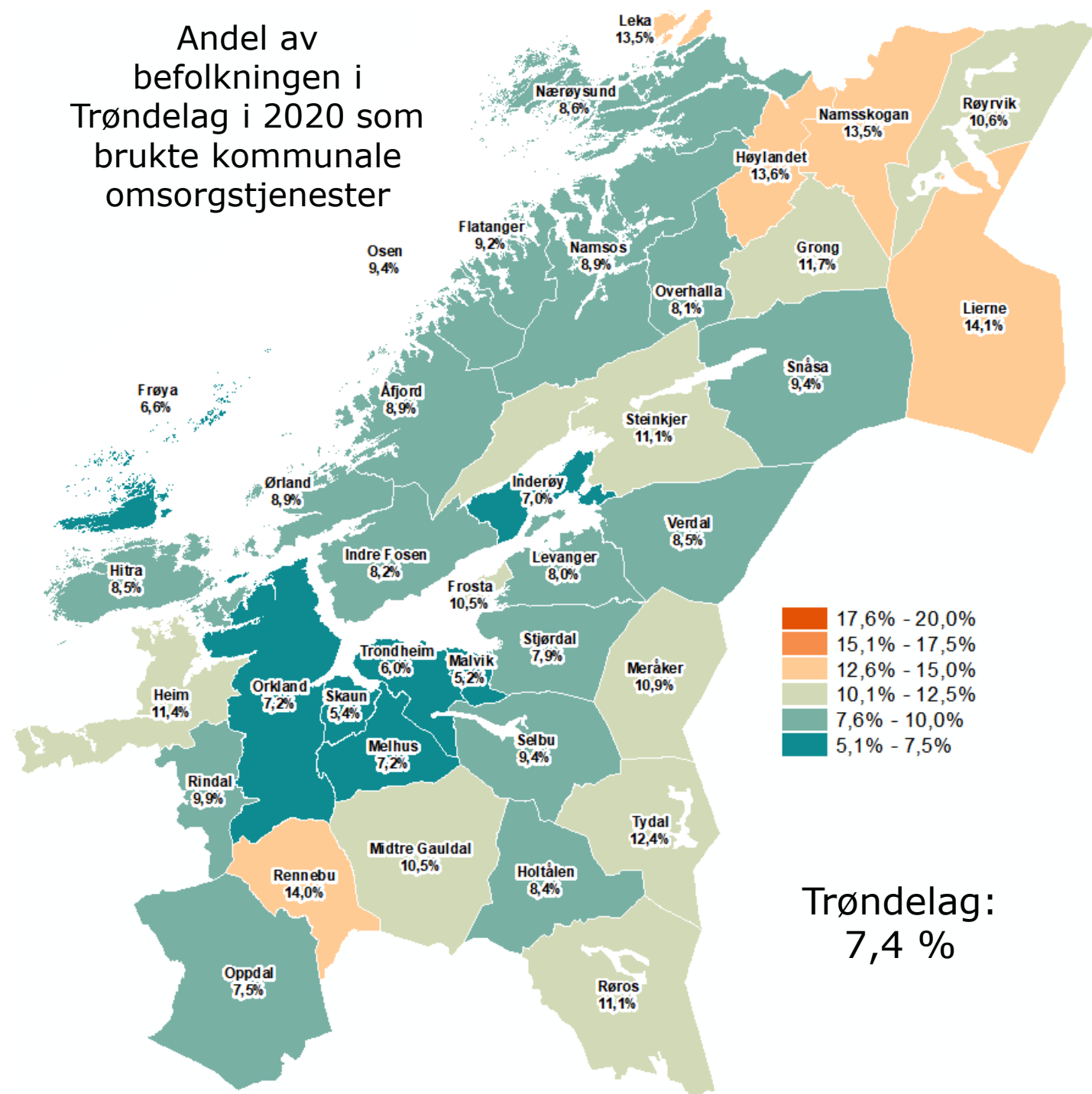


- 34 304 unike brukere av kommunale omsorgstjenester i Trøndelag i løpet av 2020
- Mange bruker mer enn 1 tjeneste
- 7,3 % av befolkningen i Trøndelag har brukt en eller flere kommunale omsorgstjenester i løpet av 2020
- Bruken øker med alder.

Andel av befolkningen i Trøndelag i 2020 som brukte kommunale omsorgstjenester fordelt på alder.



Andel av befolkningen i Trøndelag i 2020 som brukte kommunale omsorgstjenester



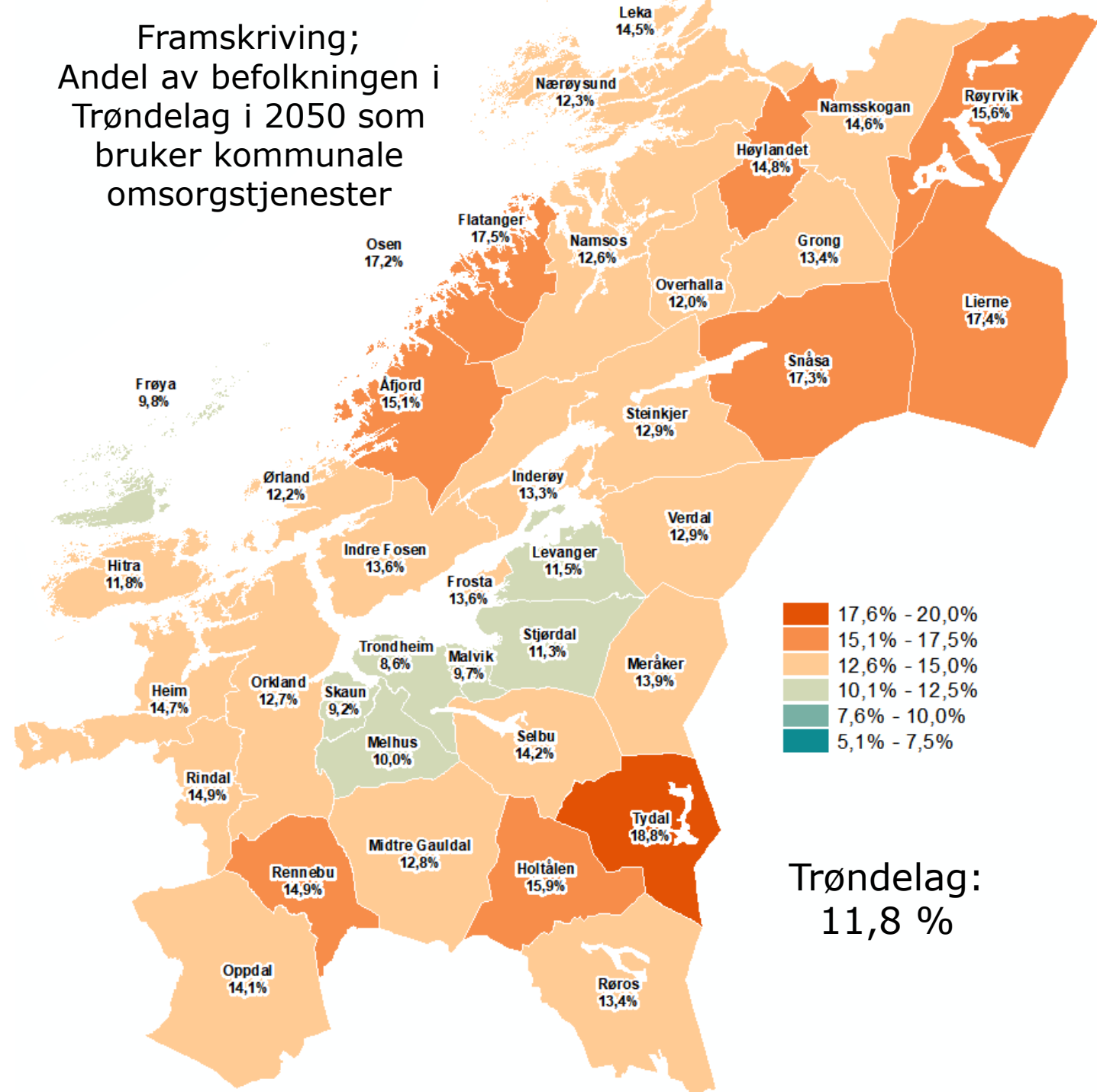
Metode

- SSBs befolkningsframskriving (MMMM)
- Forutsetter at tjenestebehovet per aldersgruppe vil holde seg konstant på samme nivå som i 2020
- Forutsetter at alle kommuner i 2050 vil ha et tjenestebehovet per aldersgruppe som er likt fylkessnittet i 2020.
- Endringene kommer som følge av endringer i befolknings sammensetning frem mot 2050 og at tjenestebehovet per aldersgruppe i de ulike kommunene endrer seg slik at det blir likt fylkessnittet (*Mean reversion*).

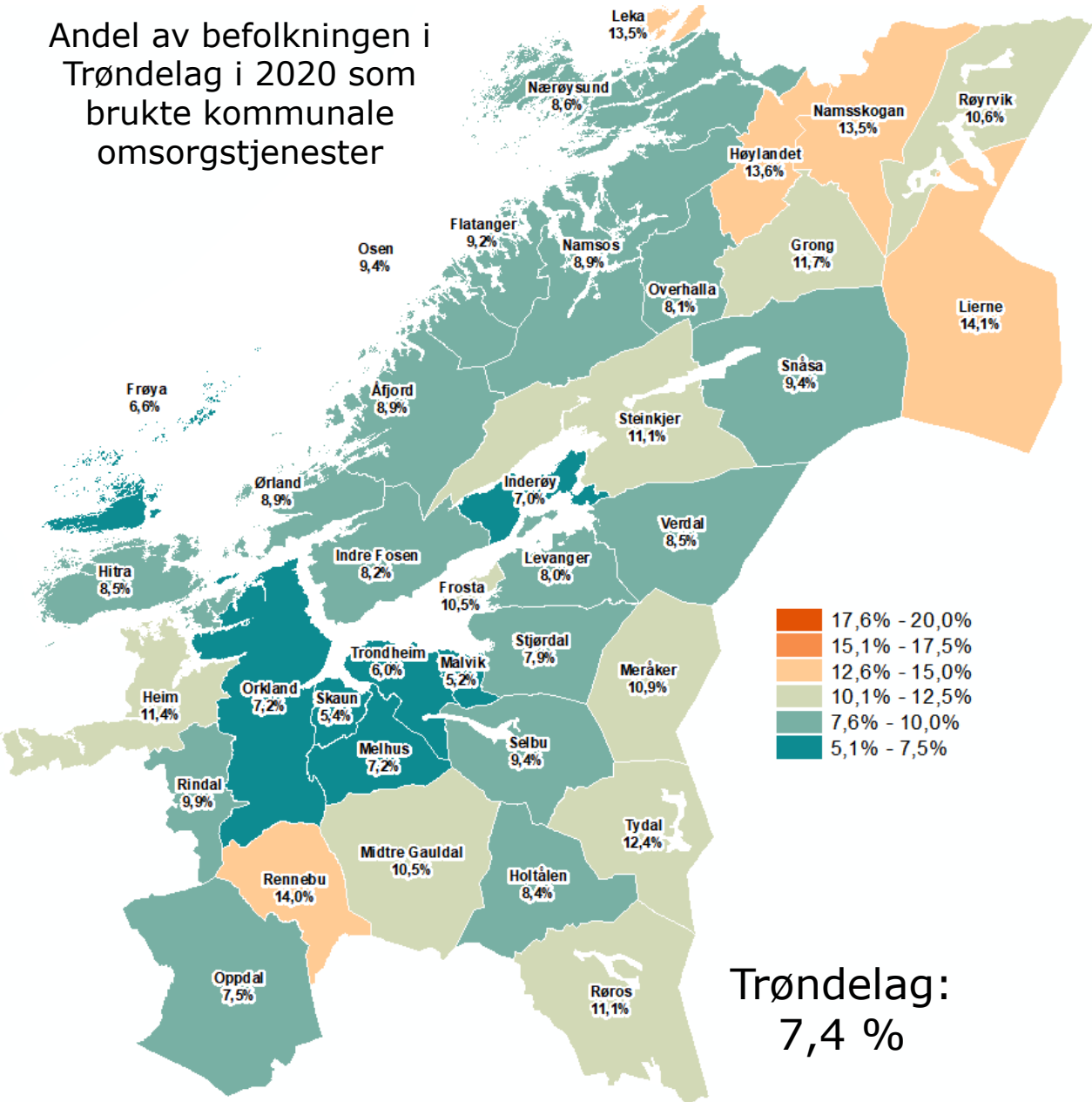
Usikkerheter:

- Man kan få en annen befolkningsutvikling enn det MMMM tilsier.
- Man kan få en annen utvikling i tjenestebehovet i ulike aldersgrupper
- Usikkert om tjenestebehovet fordelt på aldersgruppe vil bli mer likt/ulikt mellom kommunene fremover.

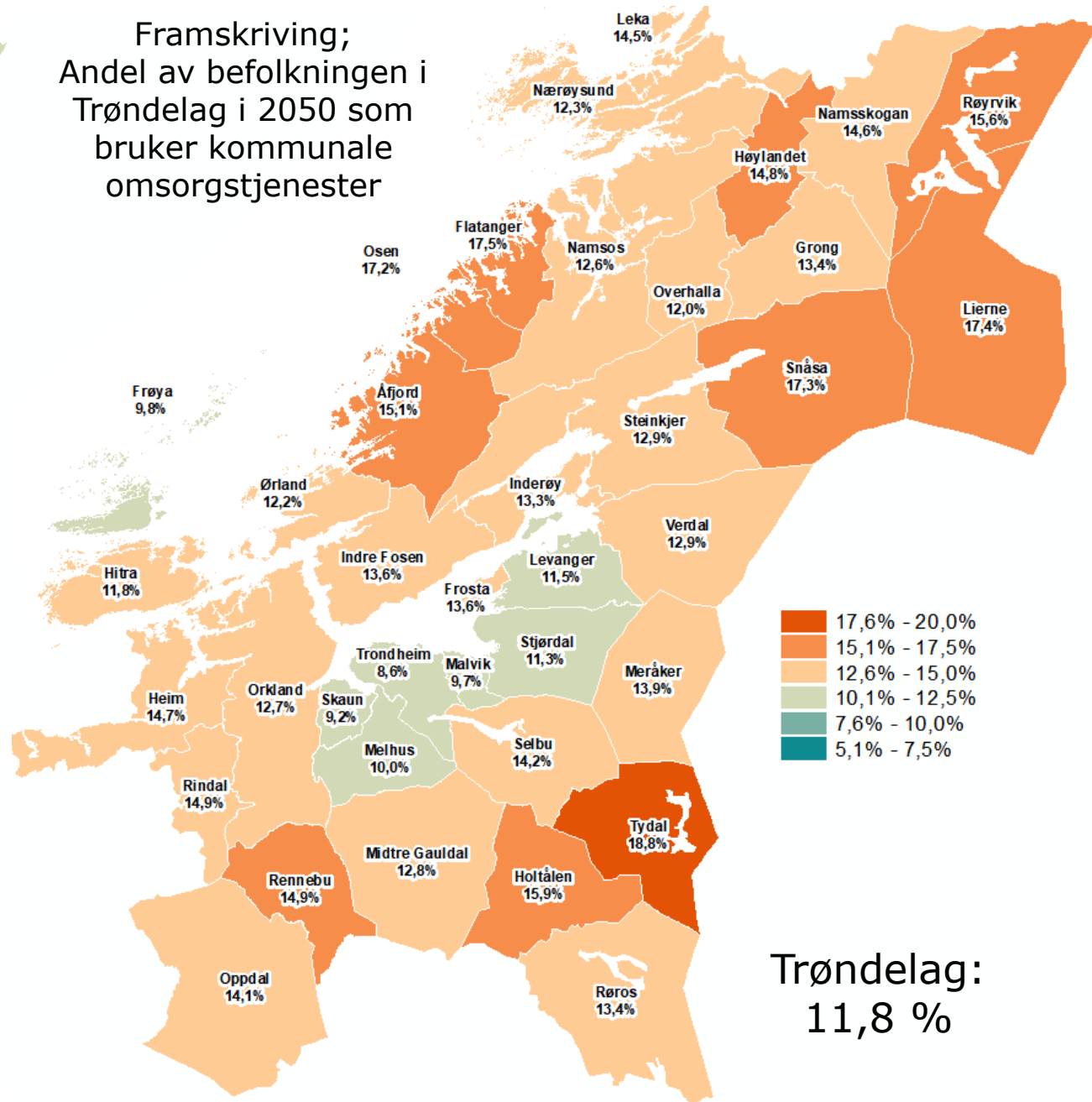
Framskrivning; Andel av befolkningen i Trøndelag i 2050 som bruker kommunale omsorgstjenester



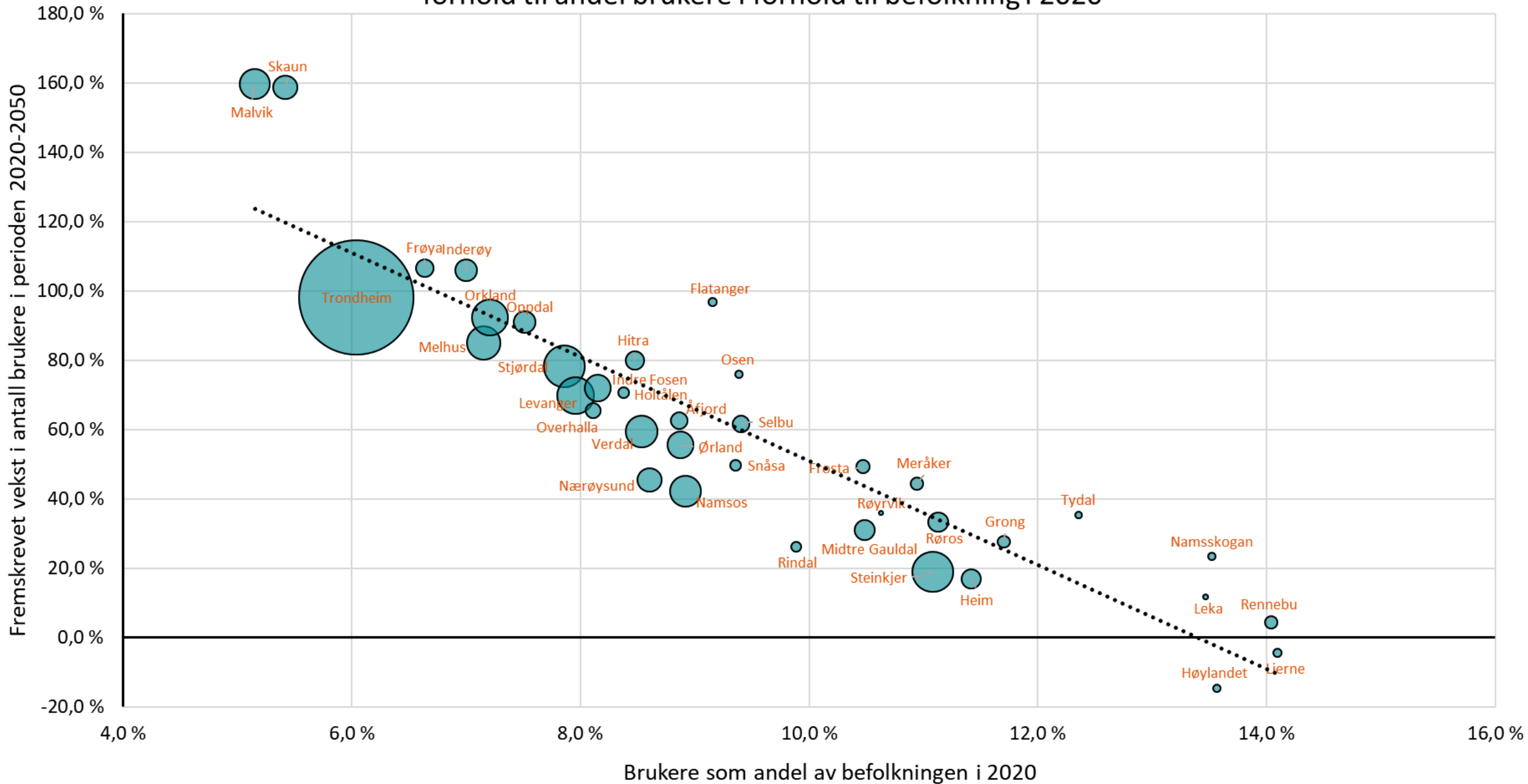
Andel av befolkningen i Trøndelag i 2020 som brukte kommunale omsorgstjenester

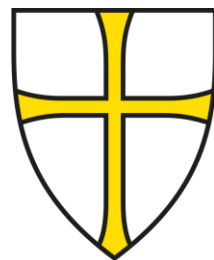


Framskrivning; Andel av befolkningen i Trøndelag i 2050 som bruker kommunale omsorgstjenester



Fremskrevet endring i antall brukere av kommunale omsorgstenester i perioden 2020-2050 i forhold til andel brukere i forhold til befolkning i 2020





Trøndelag fylkeskommune

trondelagfylke.no | fb.com/trondelagfylke