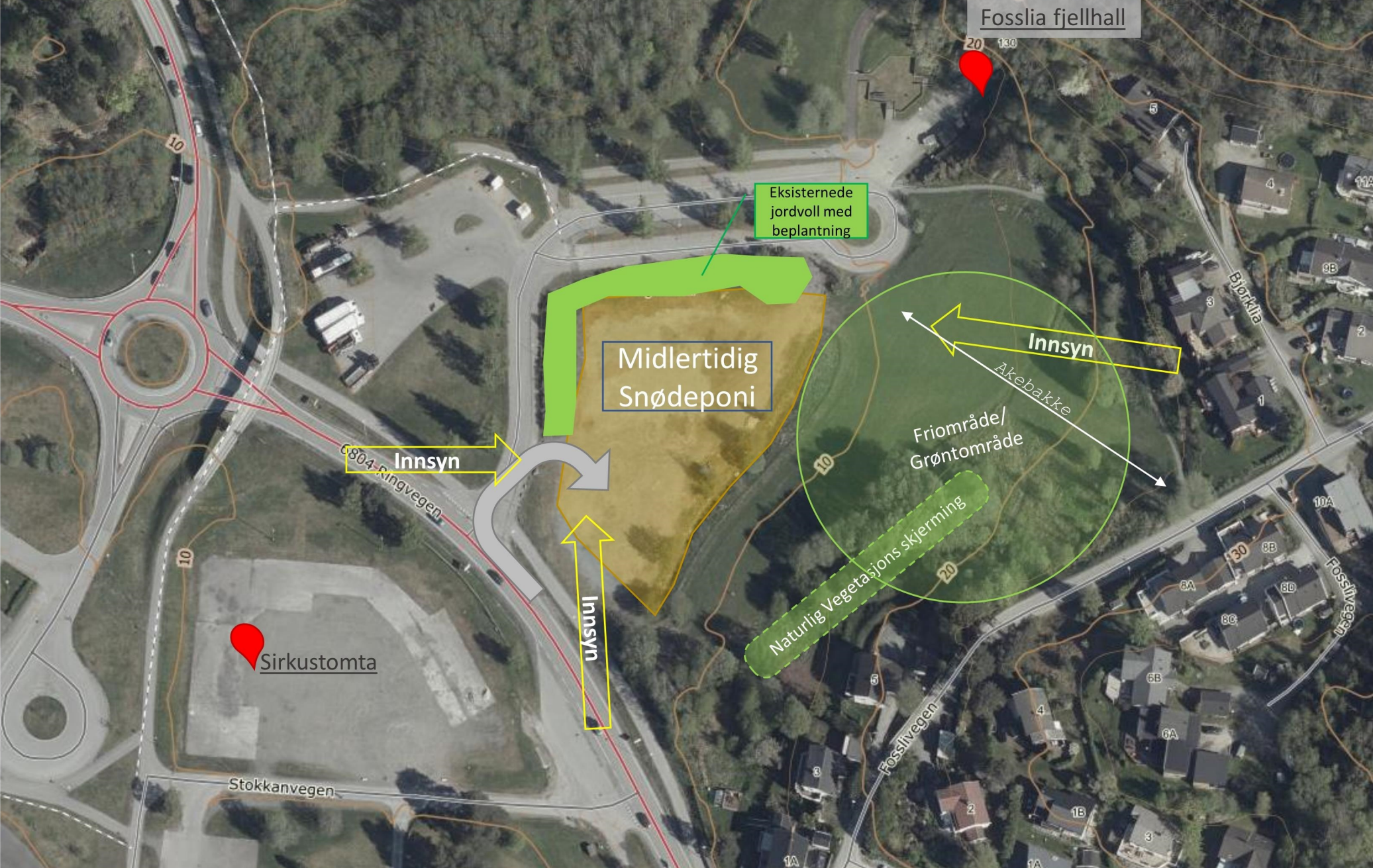


5 Lokalitet og områdebeskrivelse

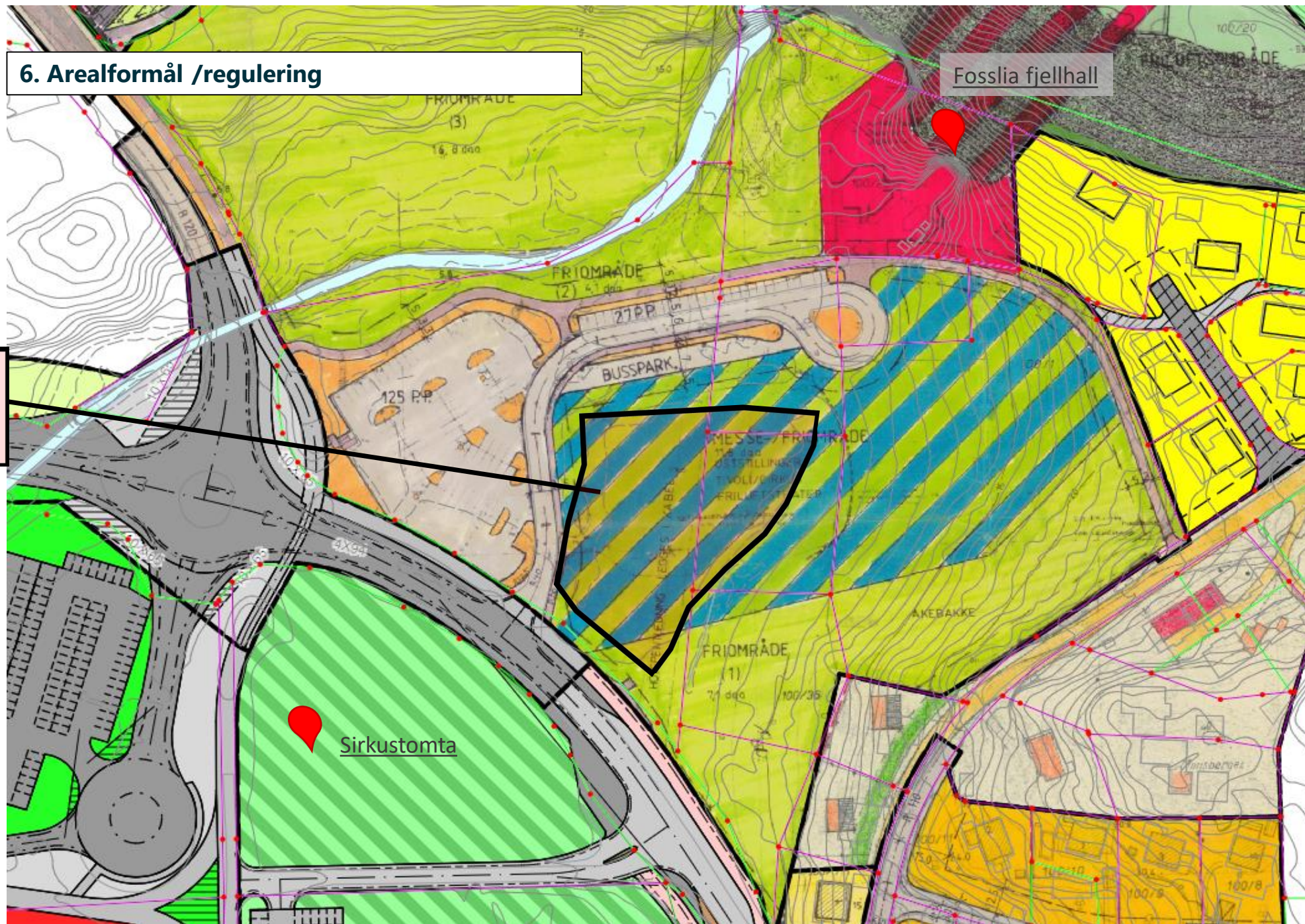


5.6 Lokaltet og områdebeskrivelse



6. Arealformål /regulering

Område for
midlertidig
snødeponi



7 Anleggets utforming



Utløp fra kum, 800mm rør.
(tidligere bekkeløp lagt i rør,
nå omlagt sør for Ringveien)

Eksisterende OV kum

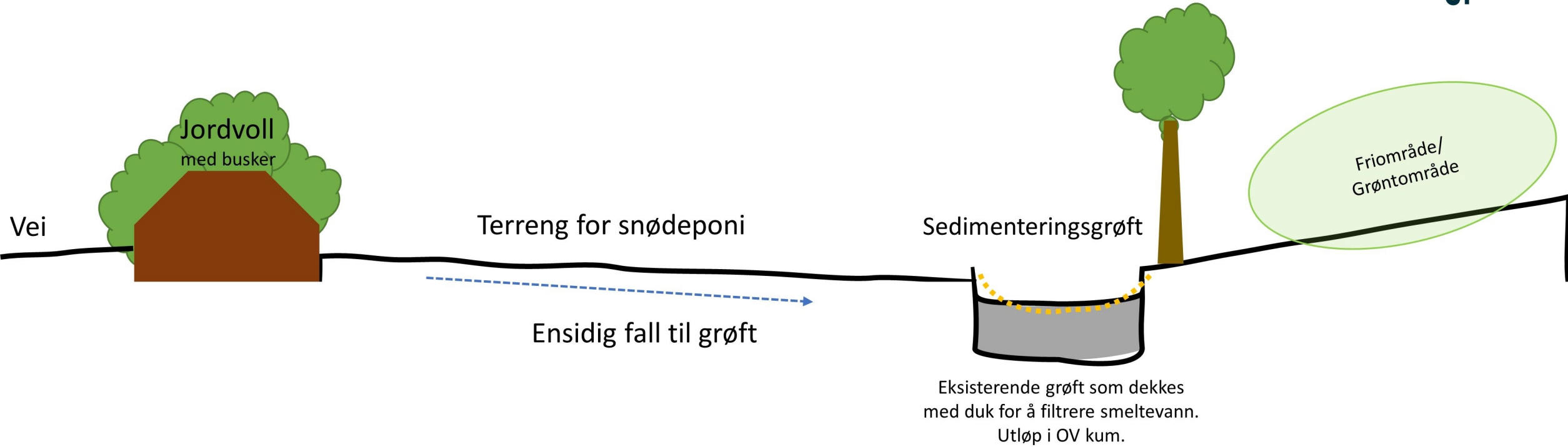
Eksisterende jordvoll

Fall til
sedimenteringsgrøft

Avfalls
beholder

Filtreringsgrøft ca. 480 m²

Skisse av snødeponi og filtreringsgrøft



7 Anleggets utforming

9 Vann



Nedbørsfeltene som ikke er farget håndteres av egne OV system – (Kum/ sluk og rør). Det ligger avskjærende grøfter som leder vann til denne OV håndteringen.

7 Anleggets utforming

9 Vann

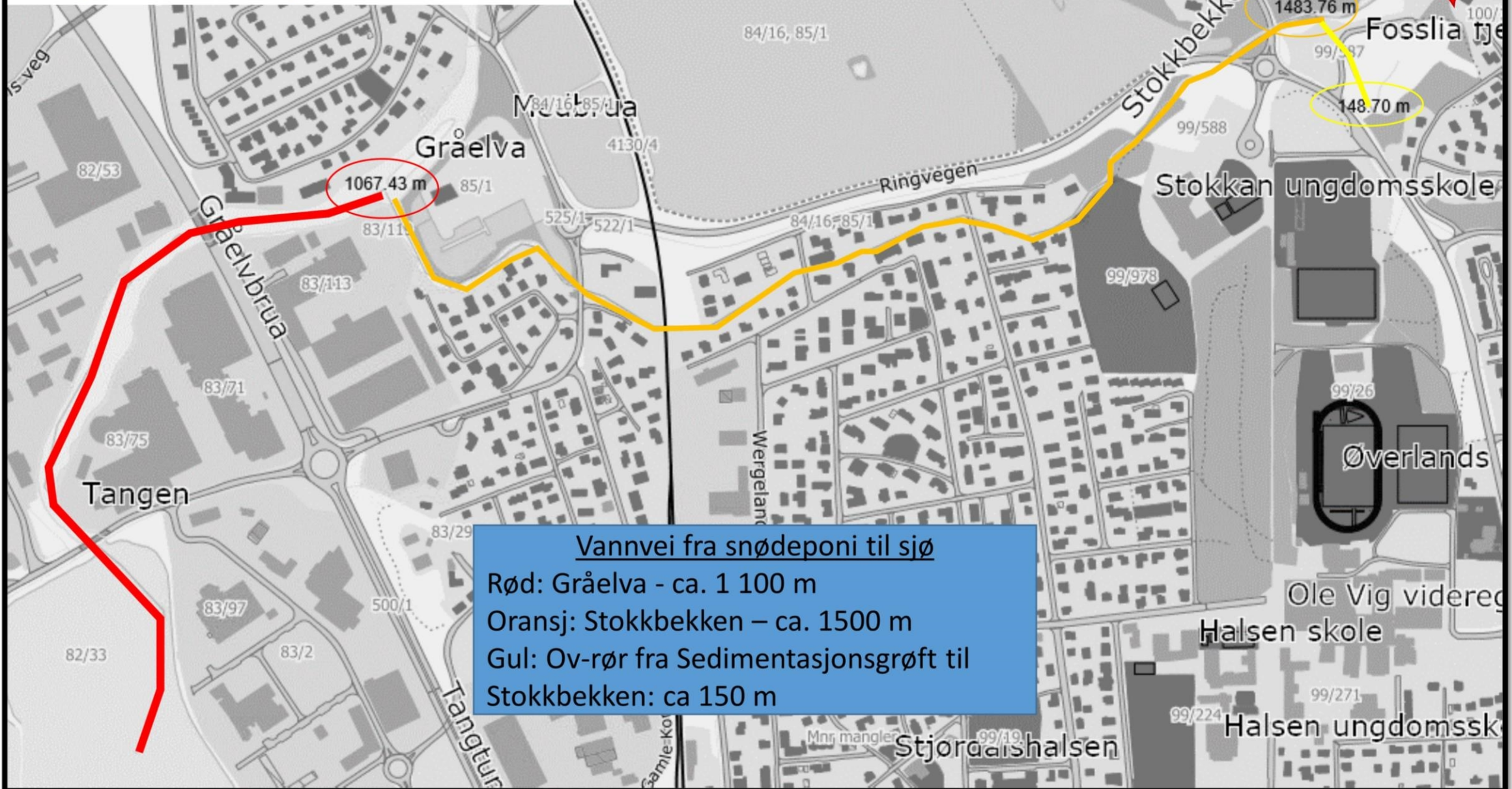


Nedbørsfelt som håndteres via sedimidasjonsgrøft og samme ov rør ut til Stokkbekken

14282.22m²

9 Vann

9.1 og 9.2 Vannvei til sjø

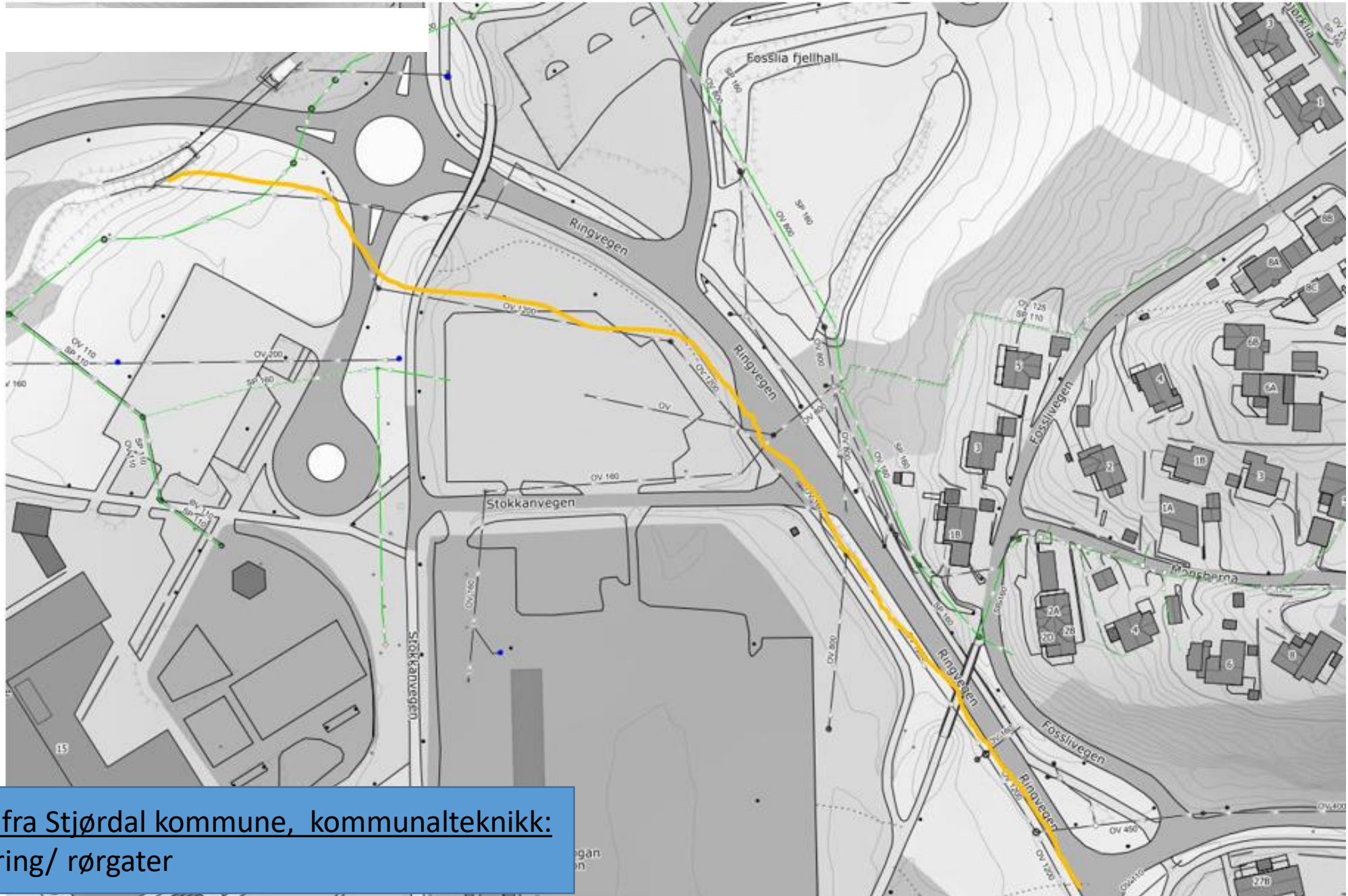


Vannvei fra snødeponi til sjø

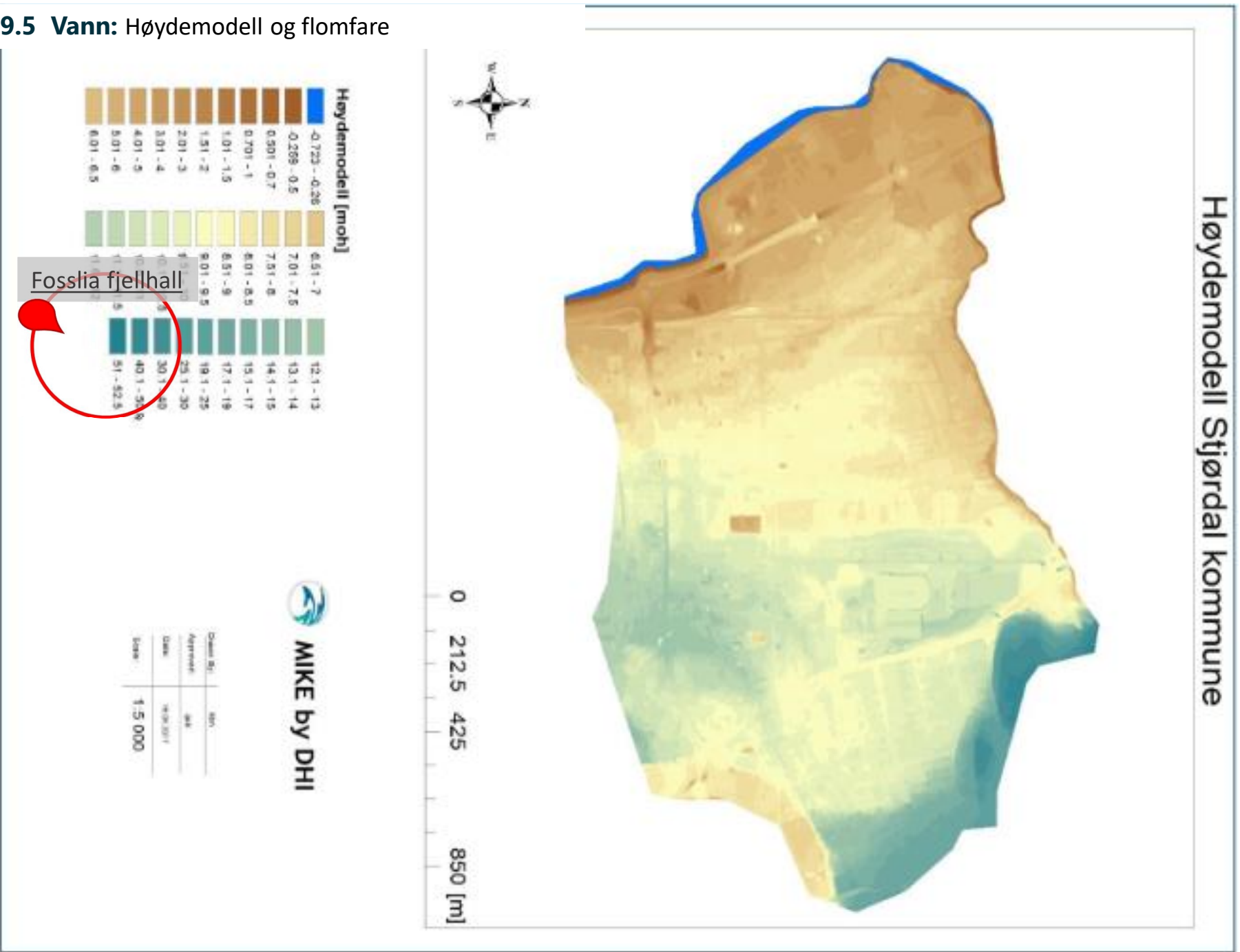
Rød: Gråelva - ca. 1 100 m

Oransj: Stokkbekken – ca. 1500 m

Gul: Ov-rør fra Sedimentasjonsgrøft til Stokkbekken: ca 150 m

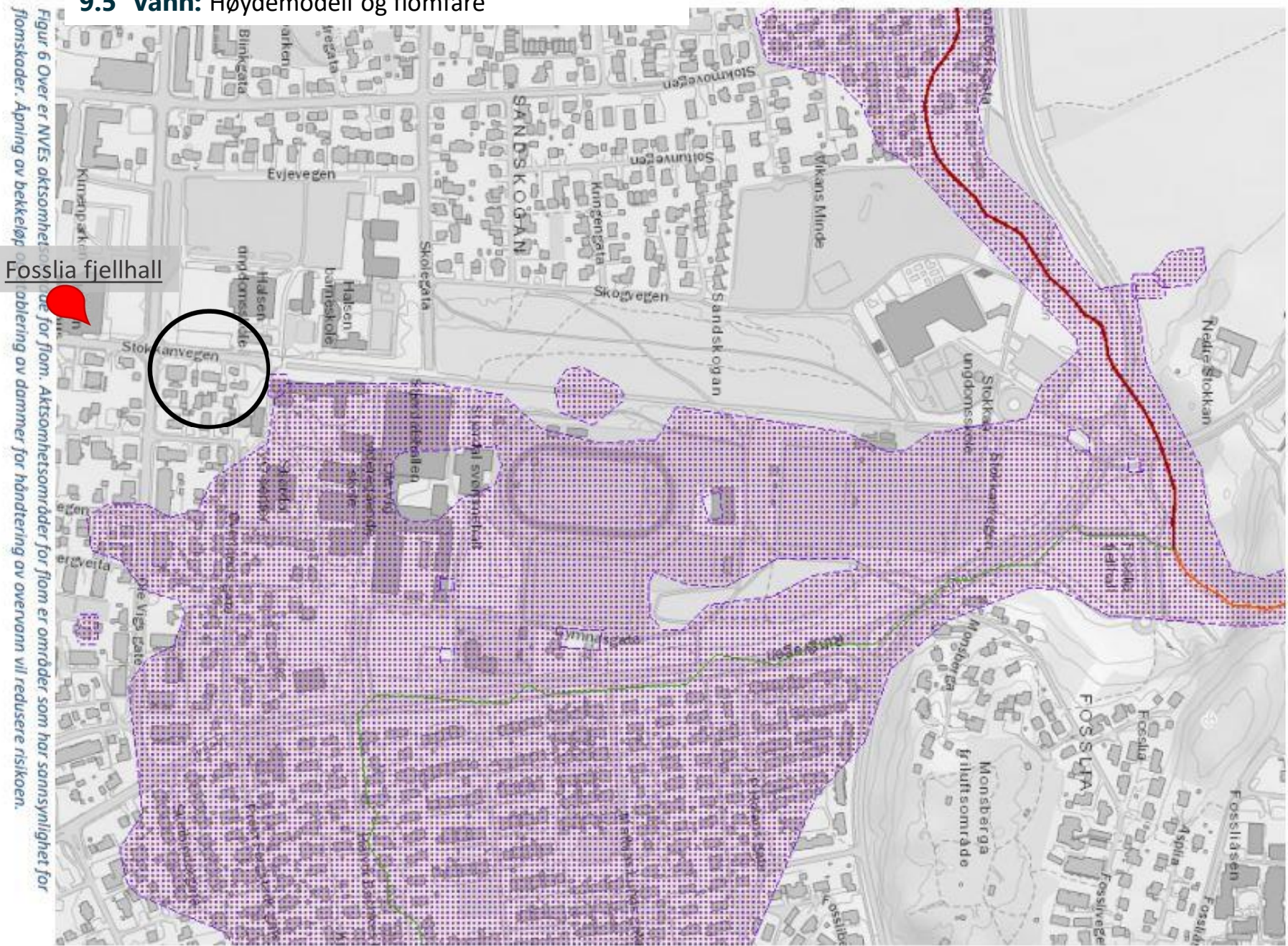


Kartutsnitt fra Stjørdal kommune, kommunalteknikk:
OV håndtering/ rørgater



Figur 3.3 Terrangmodell over Stjørdal sentrum. Modellområdet er omkranset av en lukket grense.

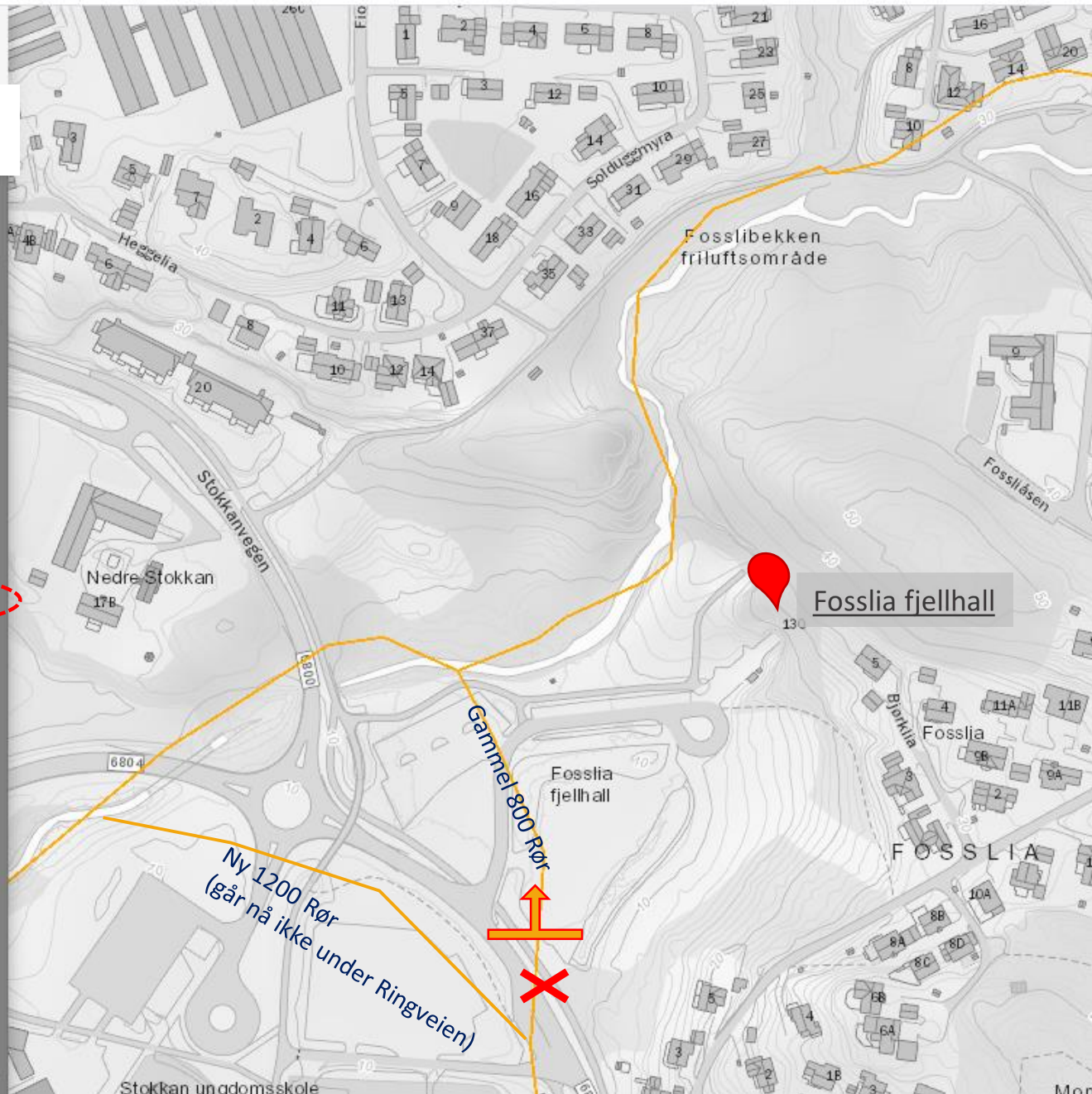
9.5 Vann: Høydemodell og flomfare



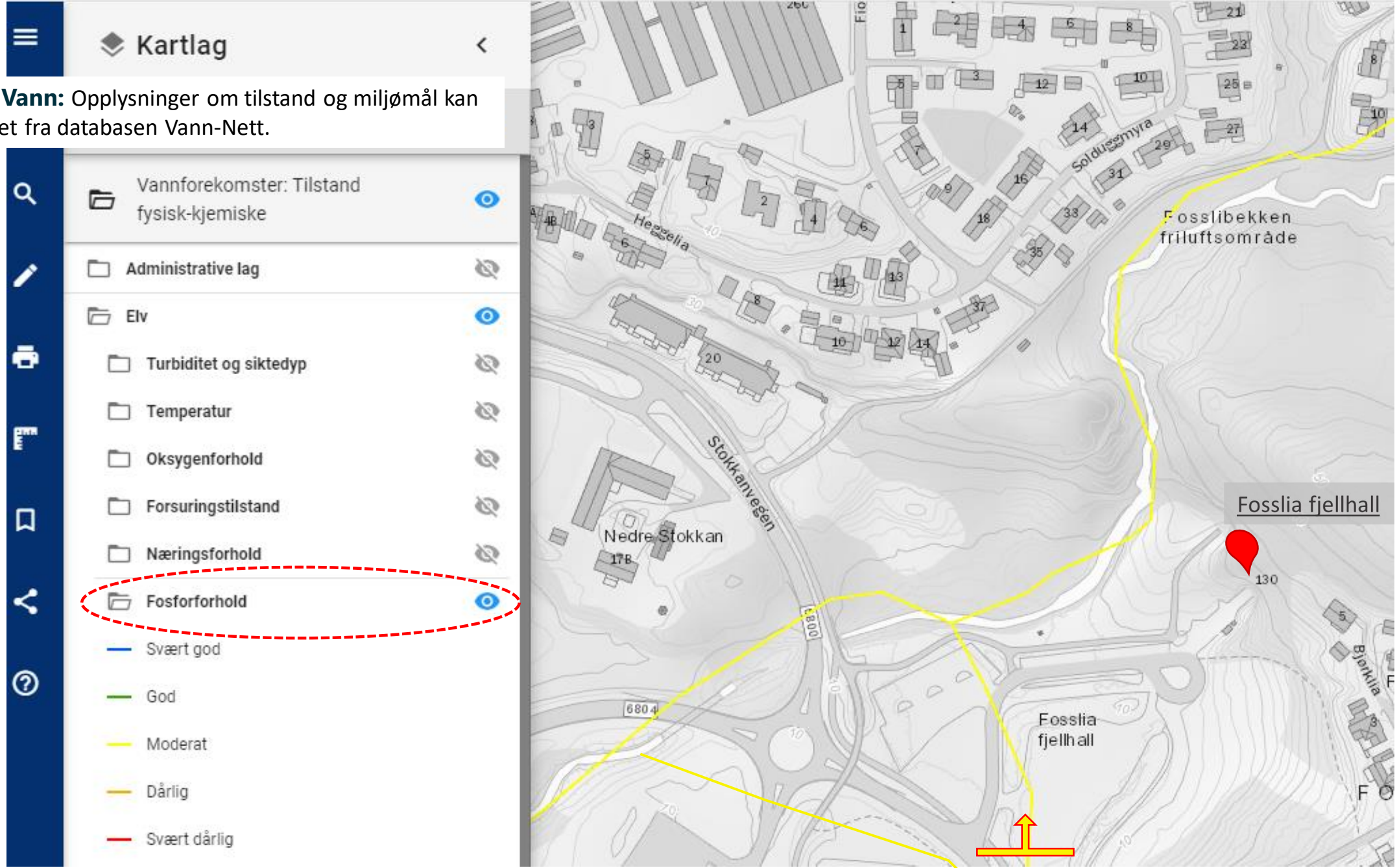
Figur 6 Over er NVEs aktsomhetskart for flom. Aktsomhetsområder for flom er områder som har sannsynlighet for flomskader. Åpning av bekkeløp og åpning av dammer for håndtering av overvann vil redusere risikoen.

9.6 Vann: Opplysninger om tilstand og miljømål kan hentet fra databasen Vann-Nett.

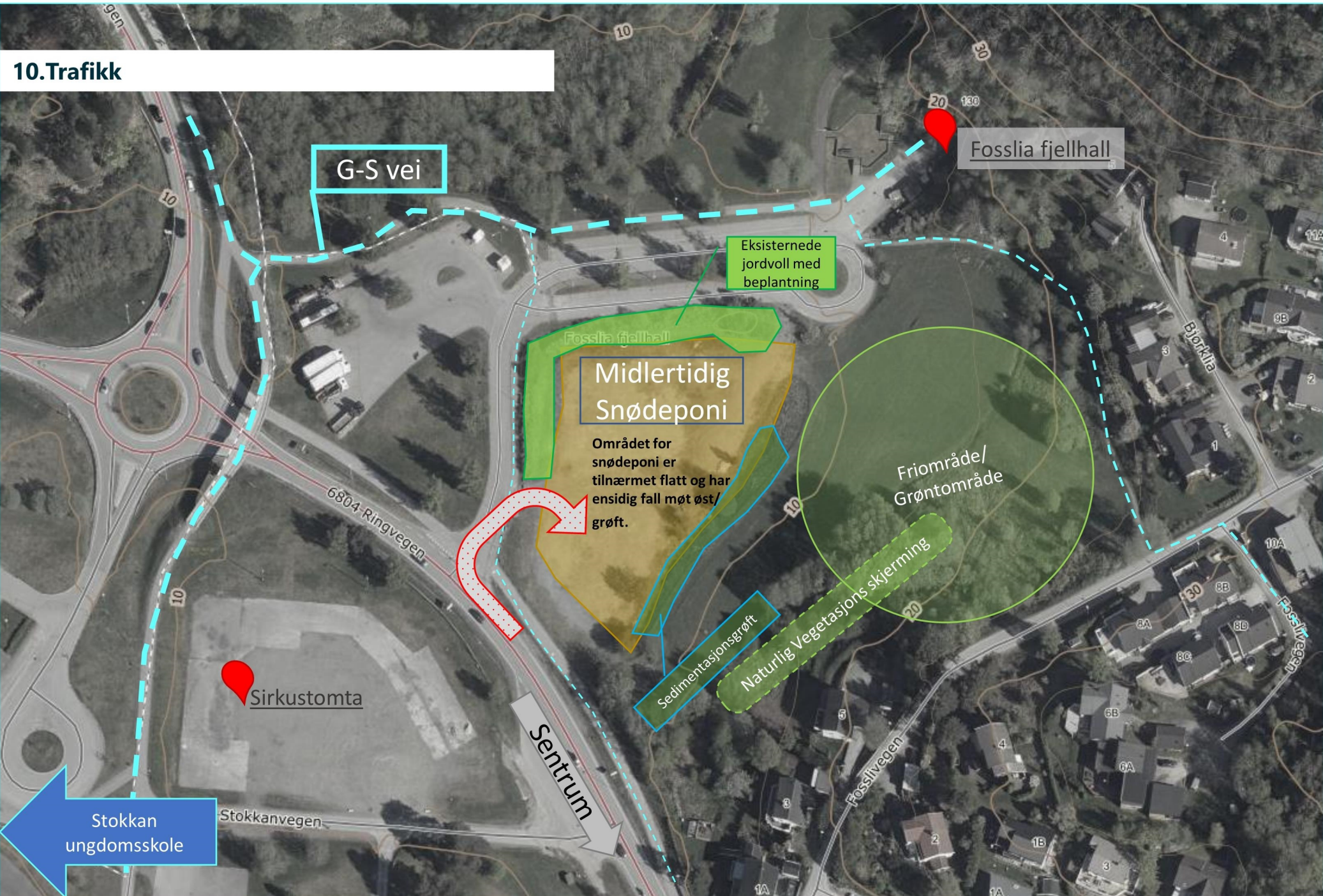
- Vannforekomster: Tilstand fysisk-kjemiske
- Administrative lag
- Elv
 - Turbiditet og siktedyp
 - Temperatur
 - Oksygenforhold
 - Forsuringstilstand
 - Næringsforhold
- Svært god
- God
- Moderat
- Dårlig
- Svært dårlig
- Udefinert
- Fosforforhold
- Salinitet og konduktivitet
- Silikat



9.6 Vann: Opplysninger om tilstand og miljømål kan hentet fra databasen Vann-Nett.



10. Trafikk



G-S vei

Fossli fjellhall

Eksisterende jordvoll med beplantning

Fossli fjellhall

Midlertidig Snødeponi

Området for snødeponi er tilnærmet flatt og har ensidig fall mot øst/grøft.

Friområde/Grøntområde

Sedimentasjonsgrøft

Naturlig Vegetasjons skjerming

Sirkustomta

Stokkan ungdomsskole

Sentrum

Stokkanvegen

6804-Ringvegen

Fosslivegen

Fosslivegen