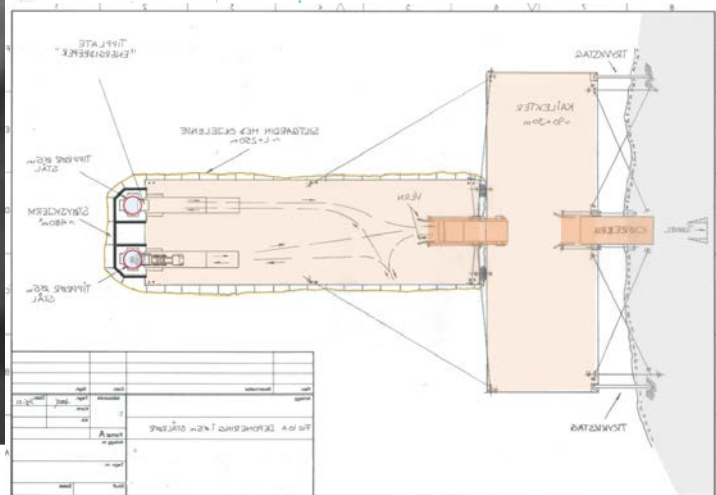
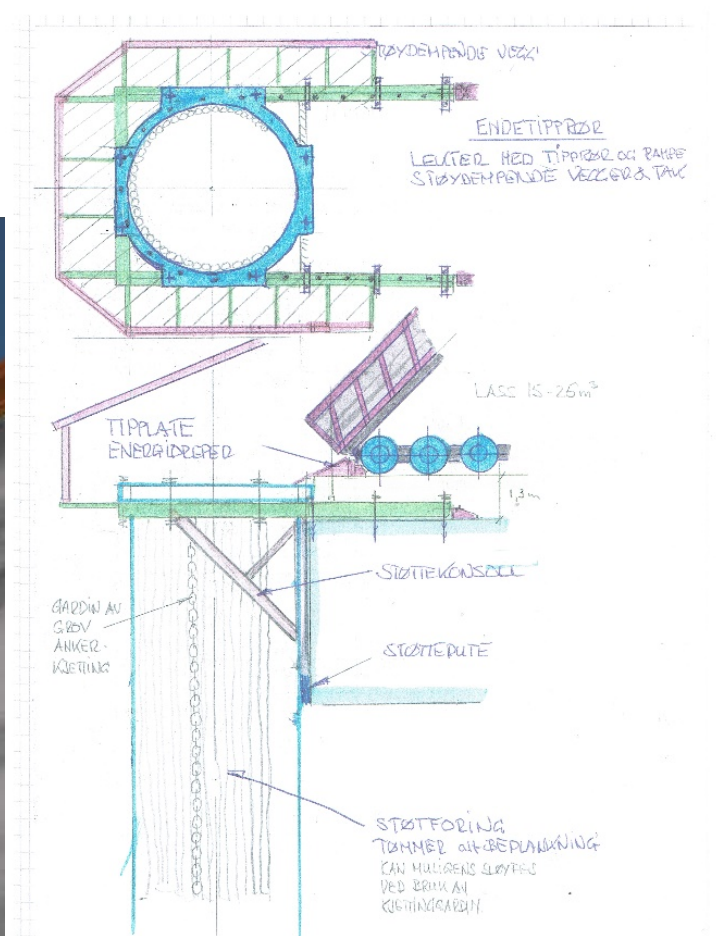
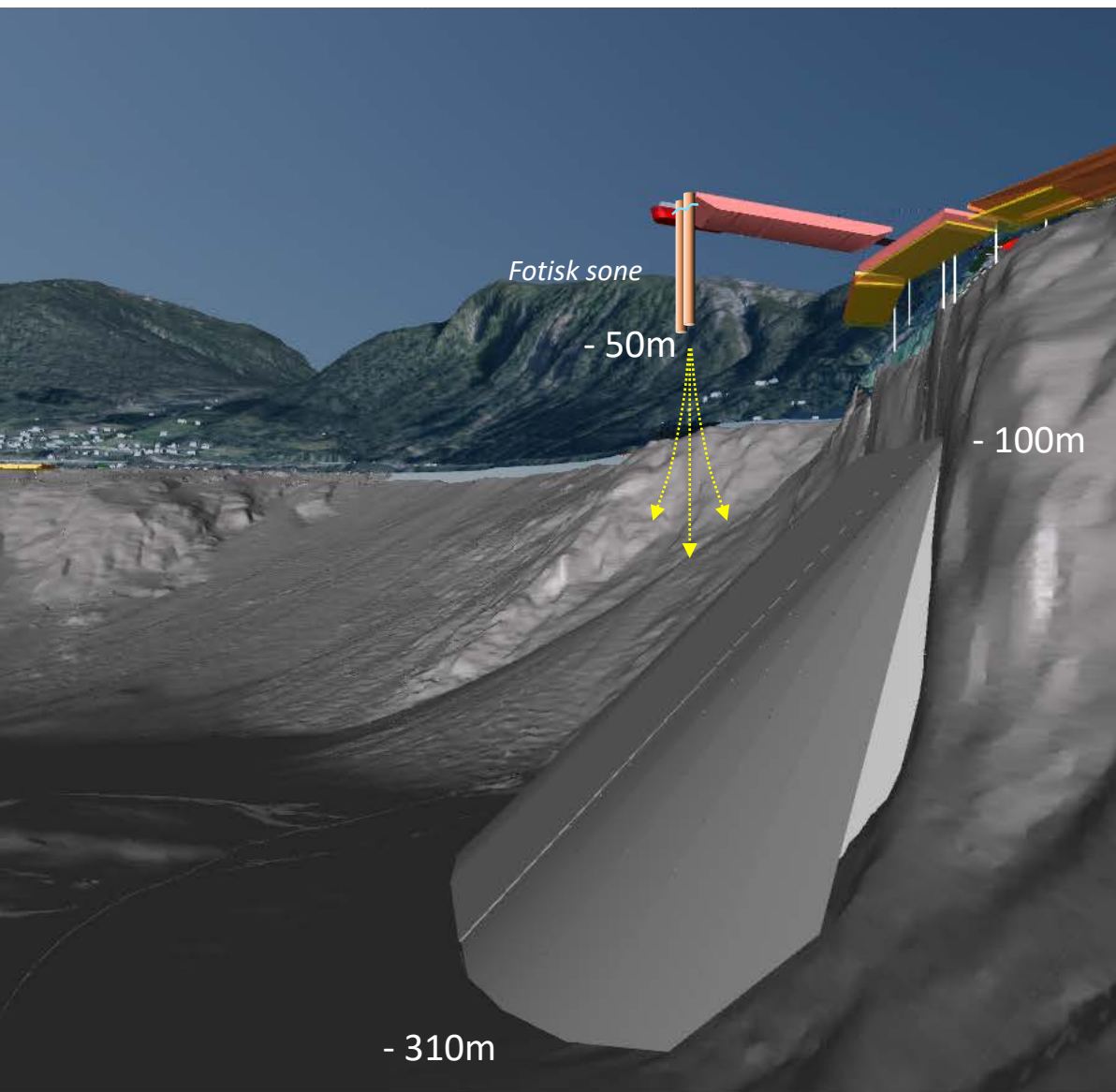


Nedføringsmetode

# Langhelleneset



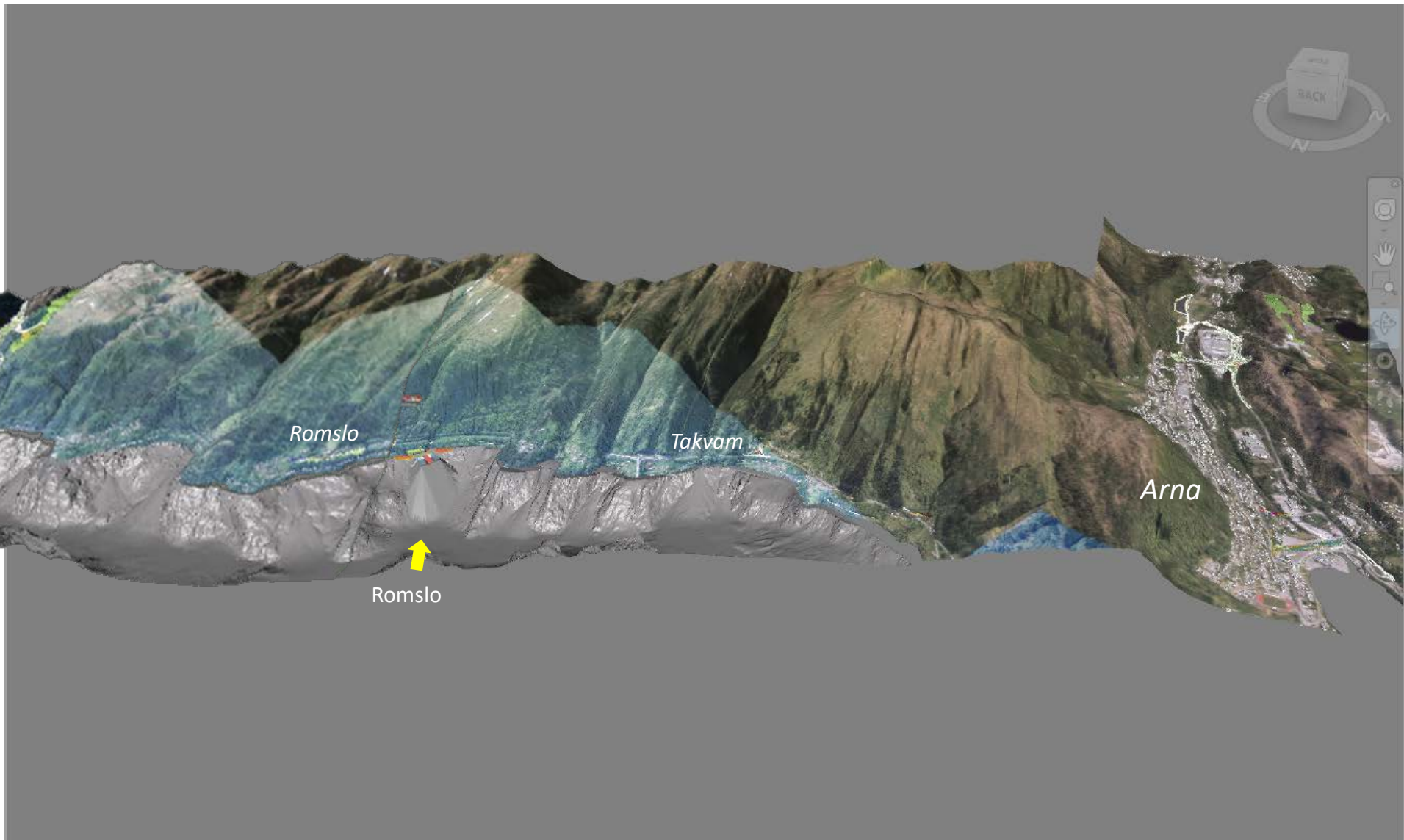


Tunnelstrekning

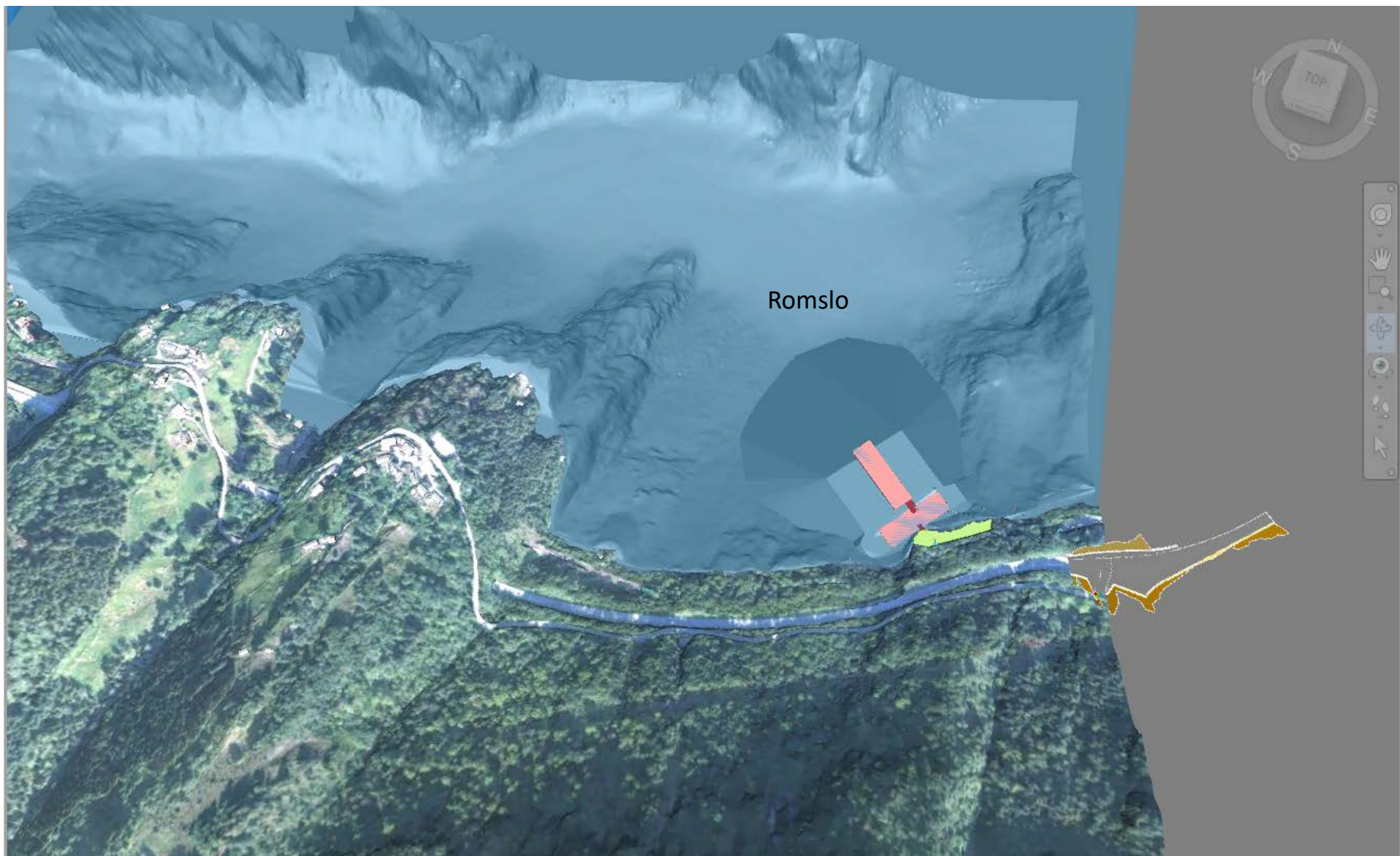
Trengereid - Arna

Romslo

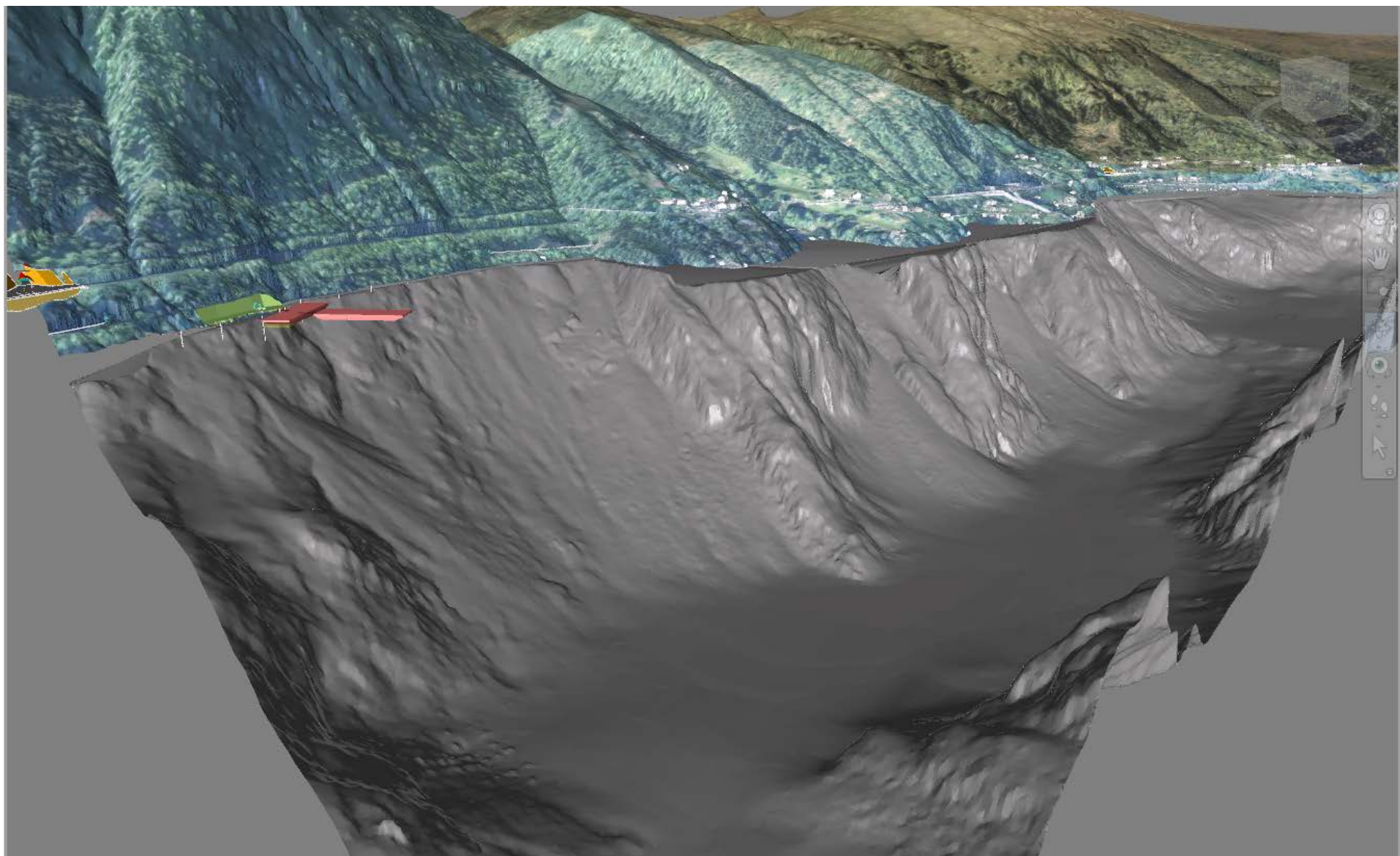
# Romslo



# Romslo

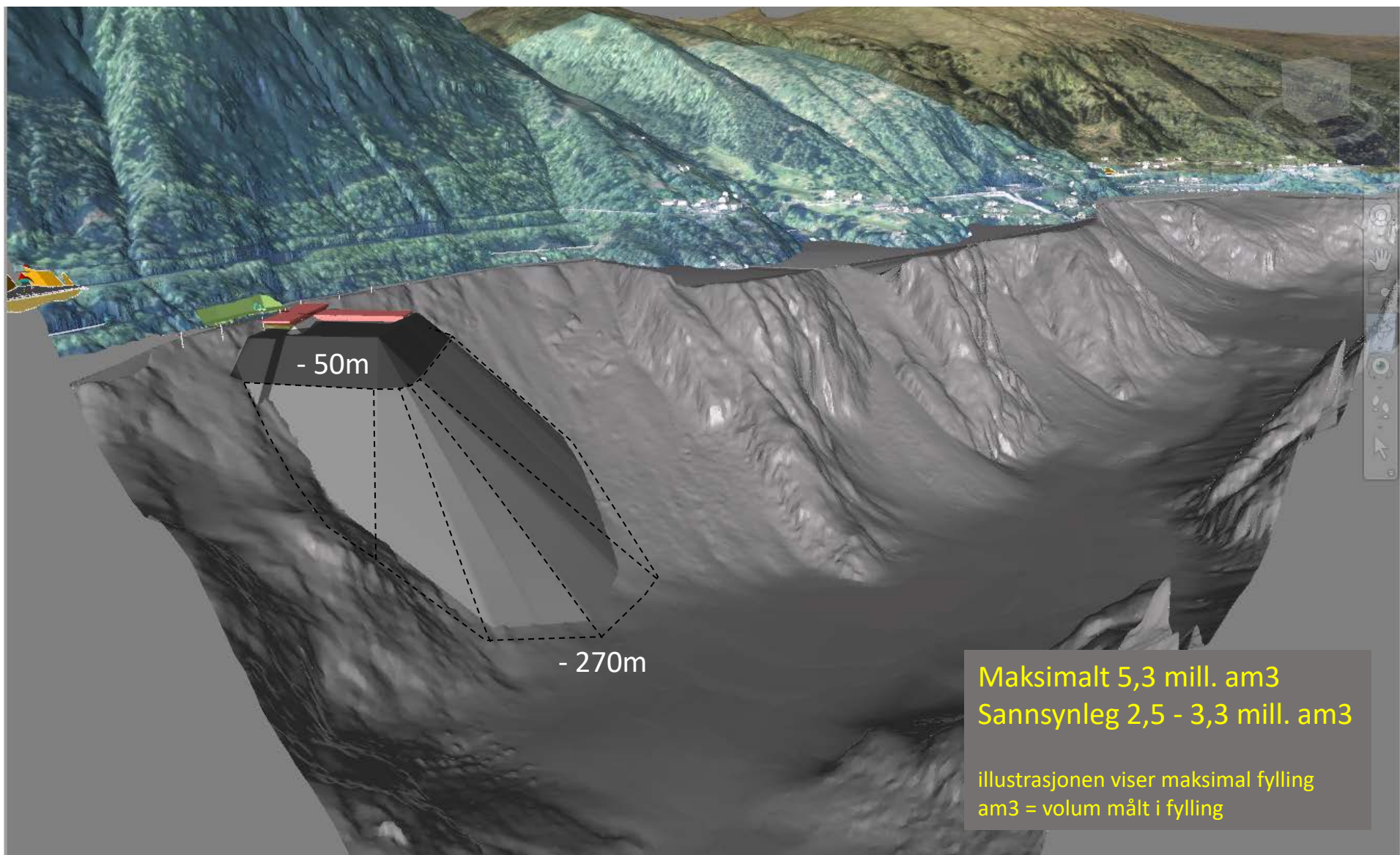


# Romslo



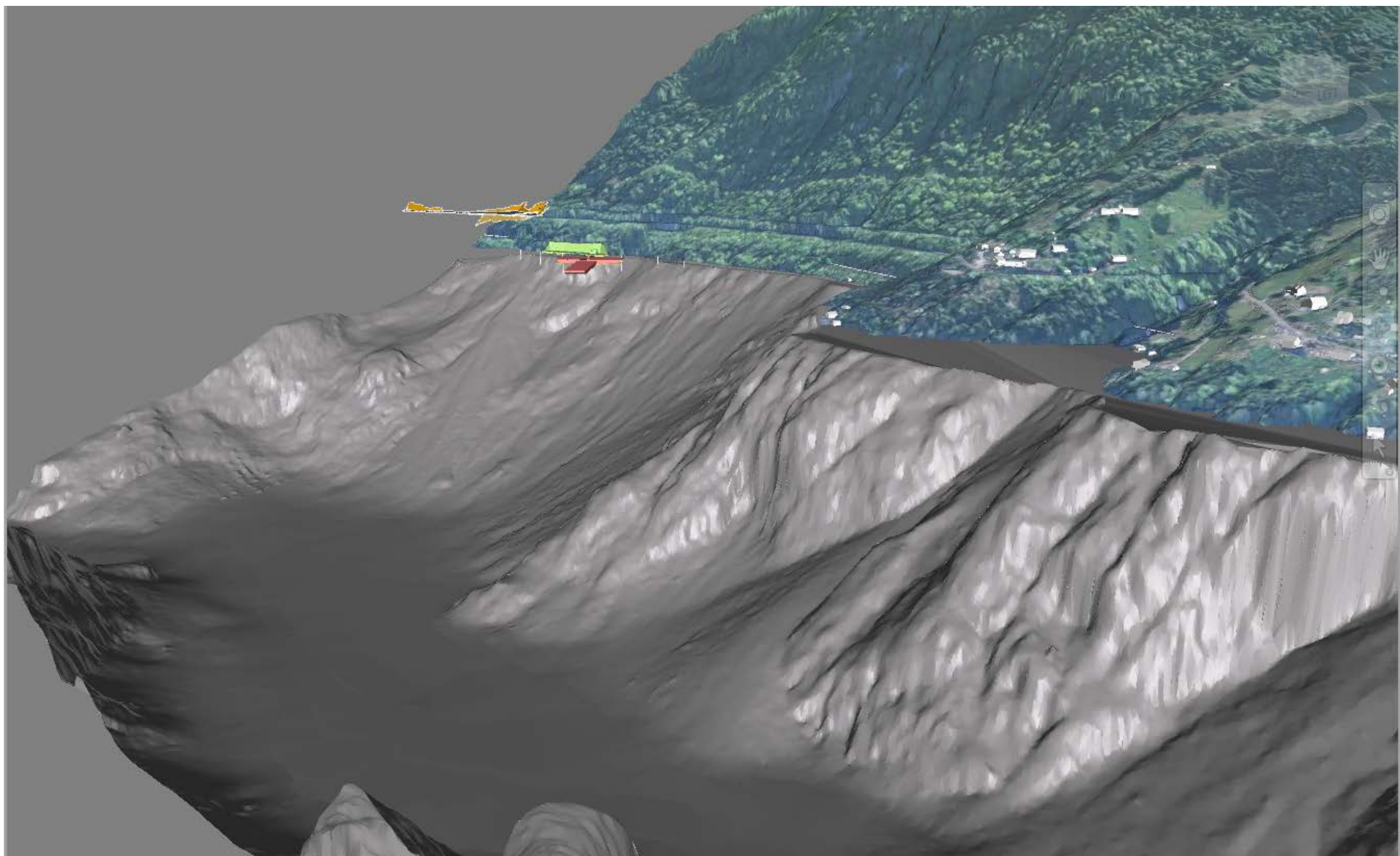


# Romslo

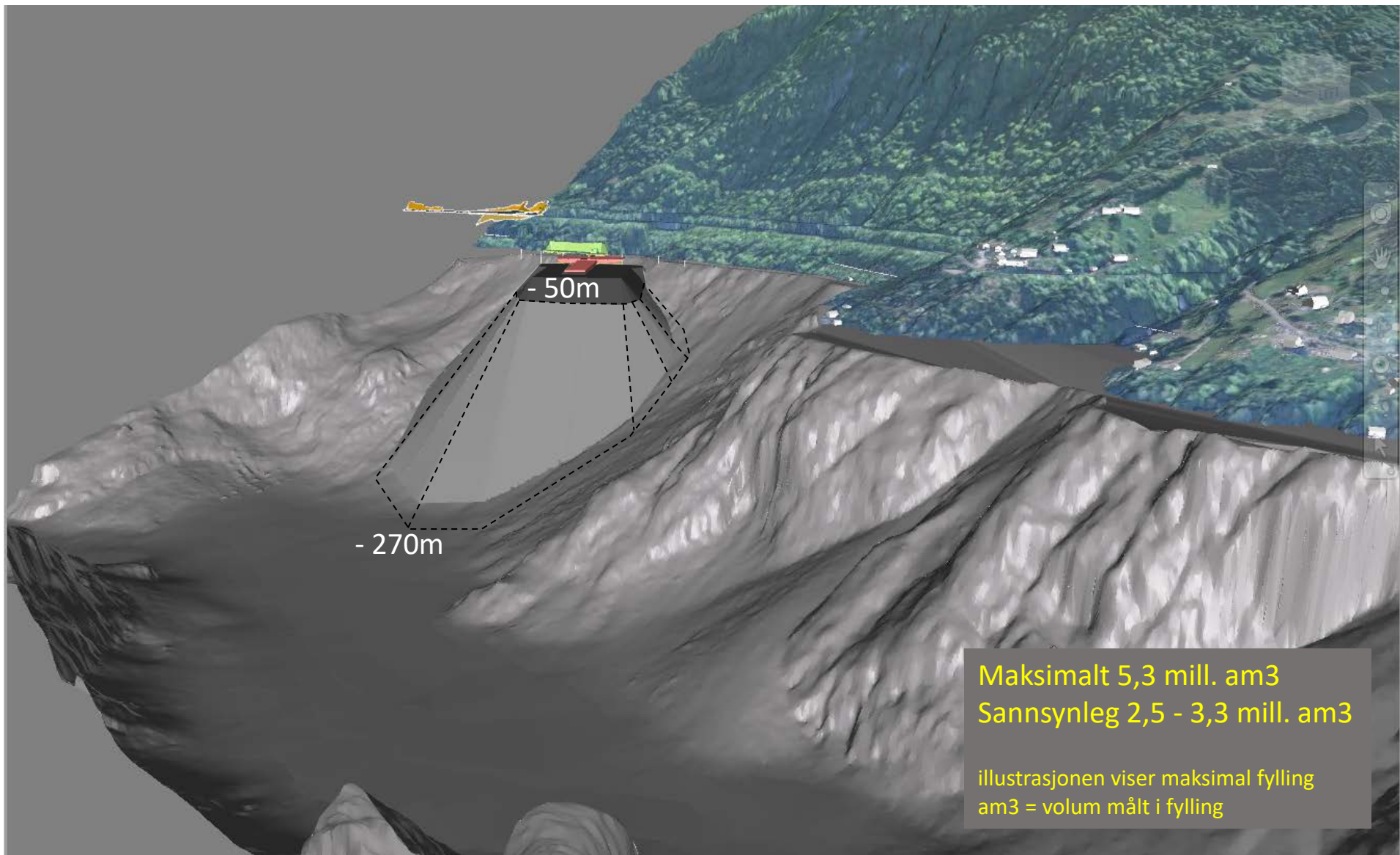


Maksimalt 5,3 mill. am<sup>3</sup>  
Sannsynleg 2,5 - 3,3 mill. am<sup>3</sup>  
illustrasjonen viser maksimal fylling  
am<sup>3</sup> = volum målt i fylling

# Romslo



# Romslo







Tunnelstrekning

Vaksdal - Trengereid

Langhelleneset

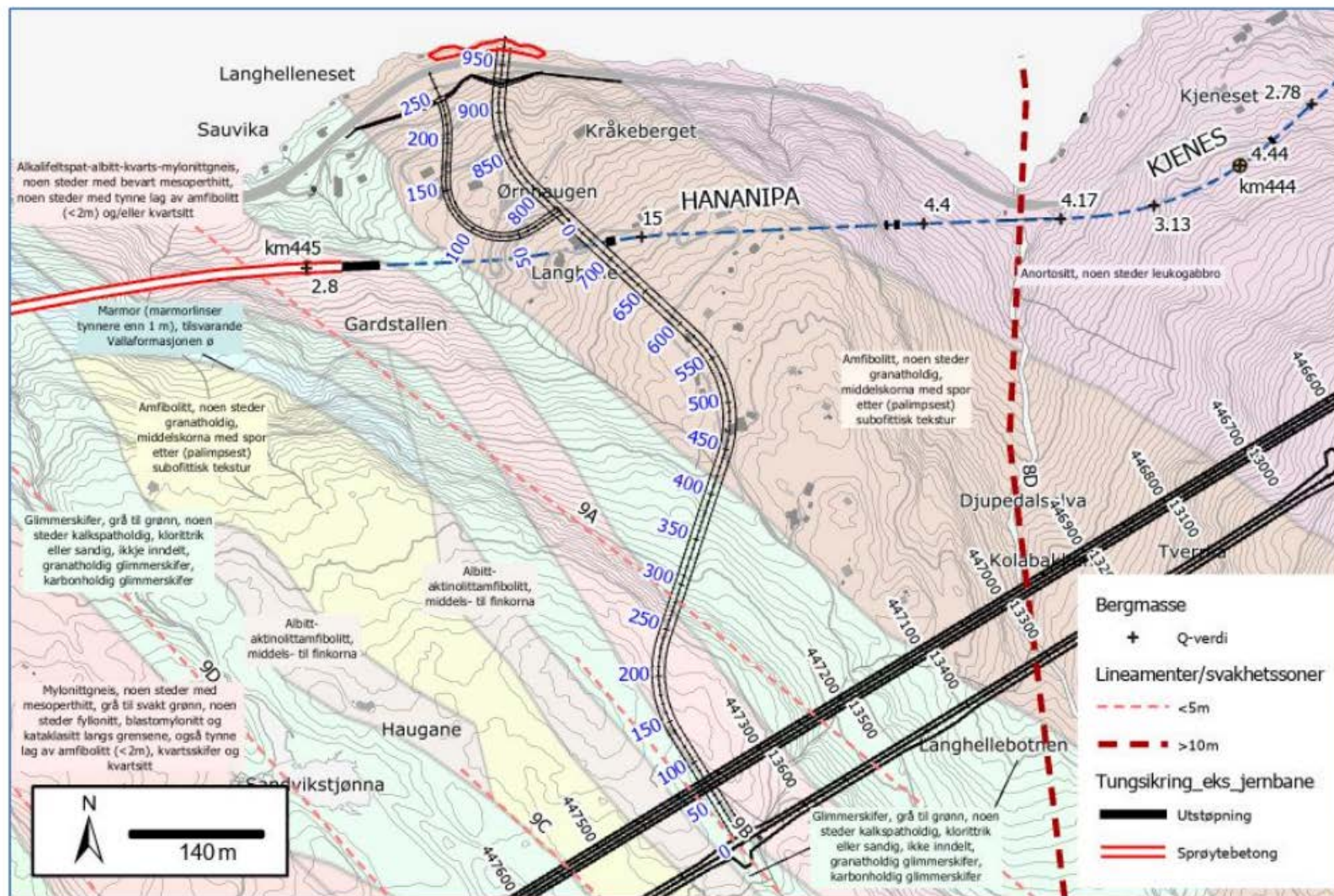
# Langhelleneset



*Figur 41. Bilde av området for påhuggene for tverrslaget ved Langhelleneset tatt fra sjøen. Områdene for påhuggene er antydnet med røde ellipser.*

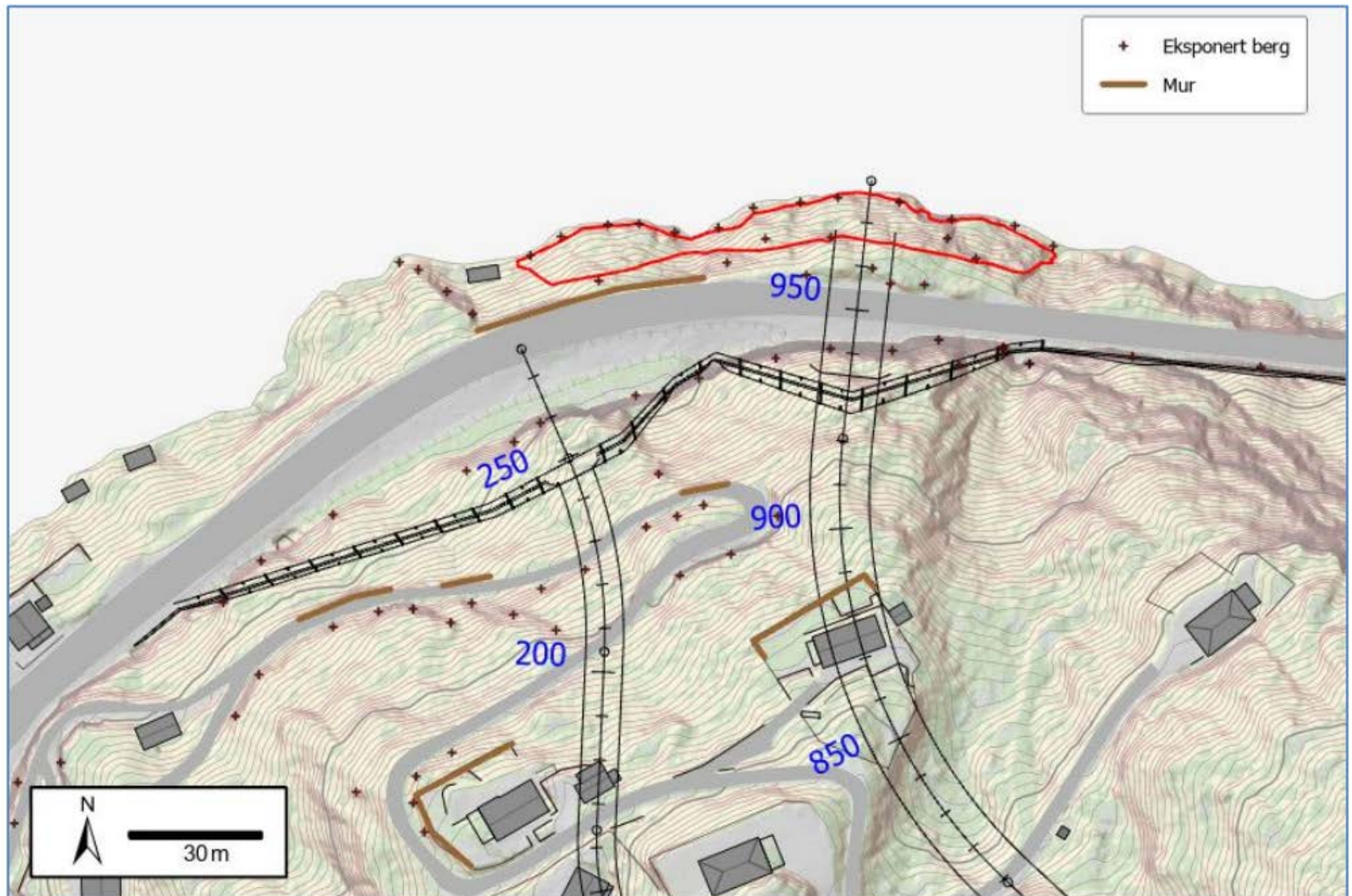


# Langhelleneset



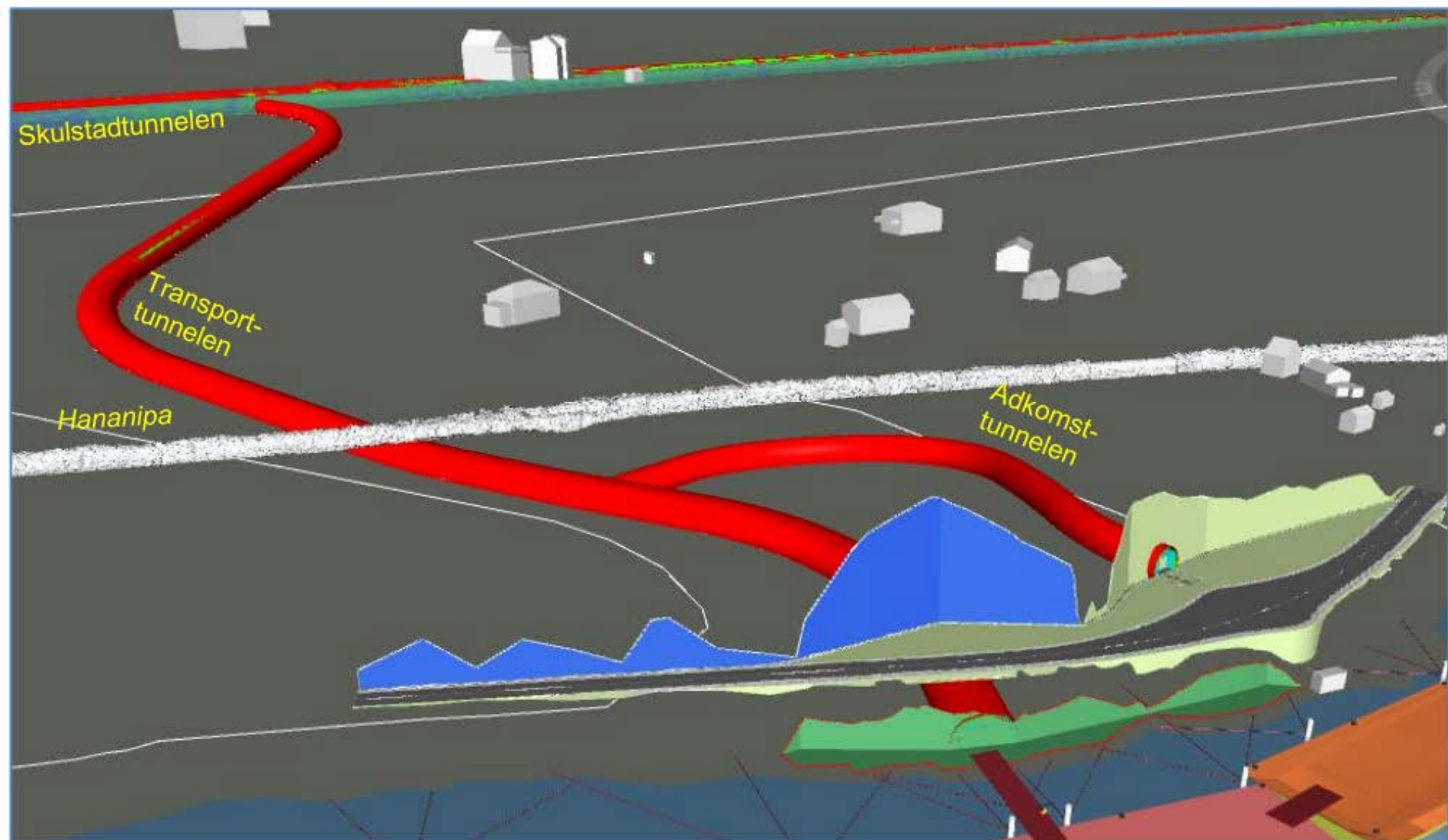
Figur 44. Geologisk kart over området for tverrslaget på Langhelle. Eksisterende banetunnel Hananipa er indikert med stiplet blå linje.

# Langhelleneset



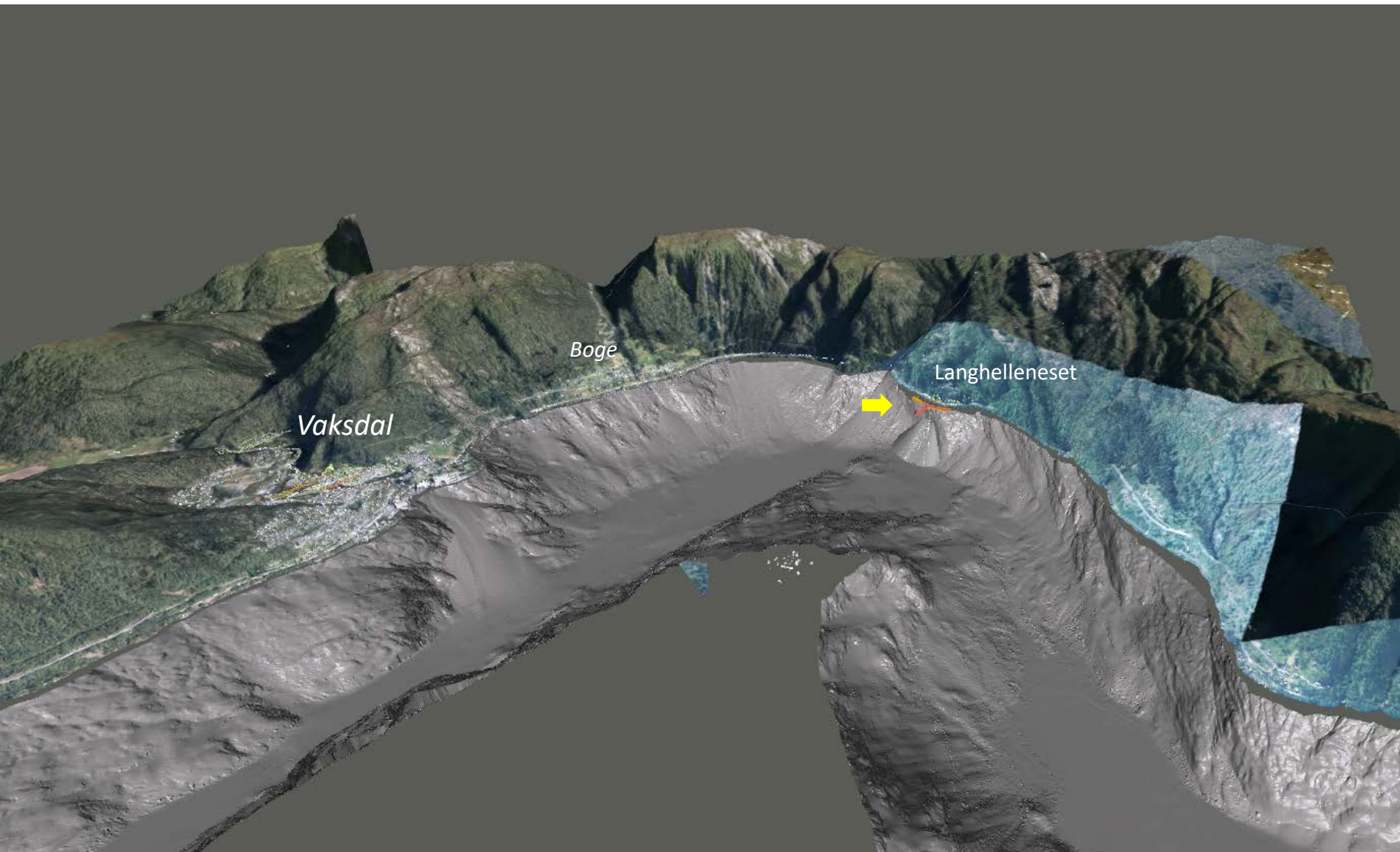
Figur 43. Kart over påhuggsområdet for anleggstunnelene ved Langhelle.

# Langhelleneset

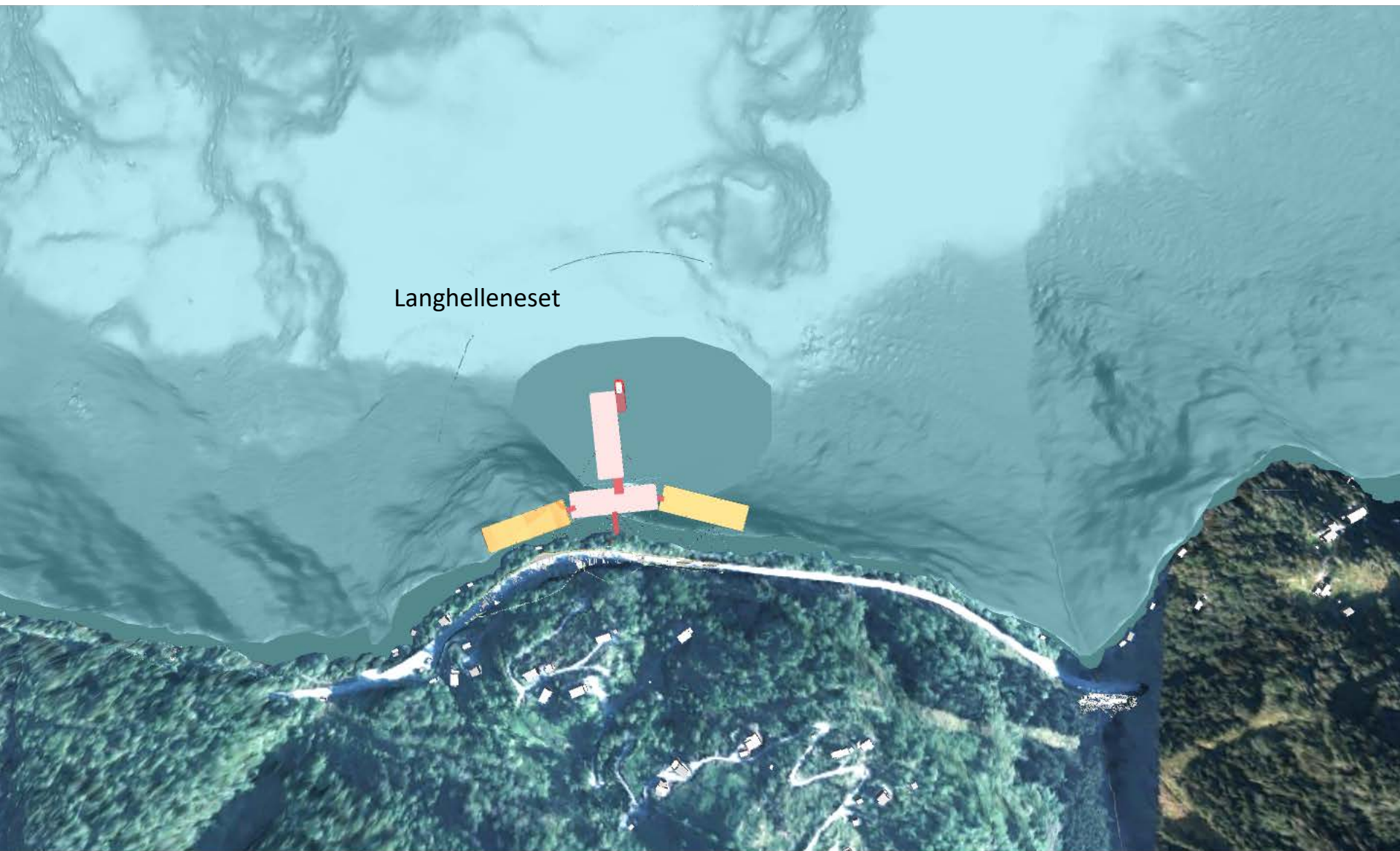


Figur 42. Utsnitt av modell over tverrslaget uten terrenget.

# Langhelleneset

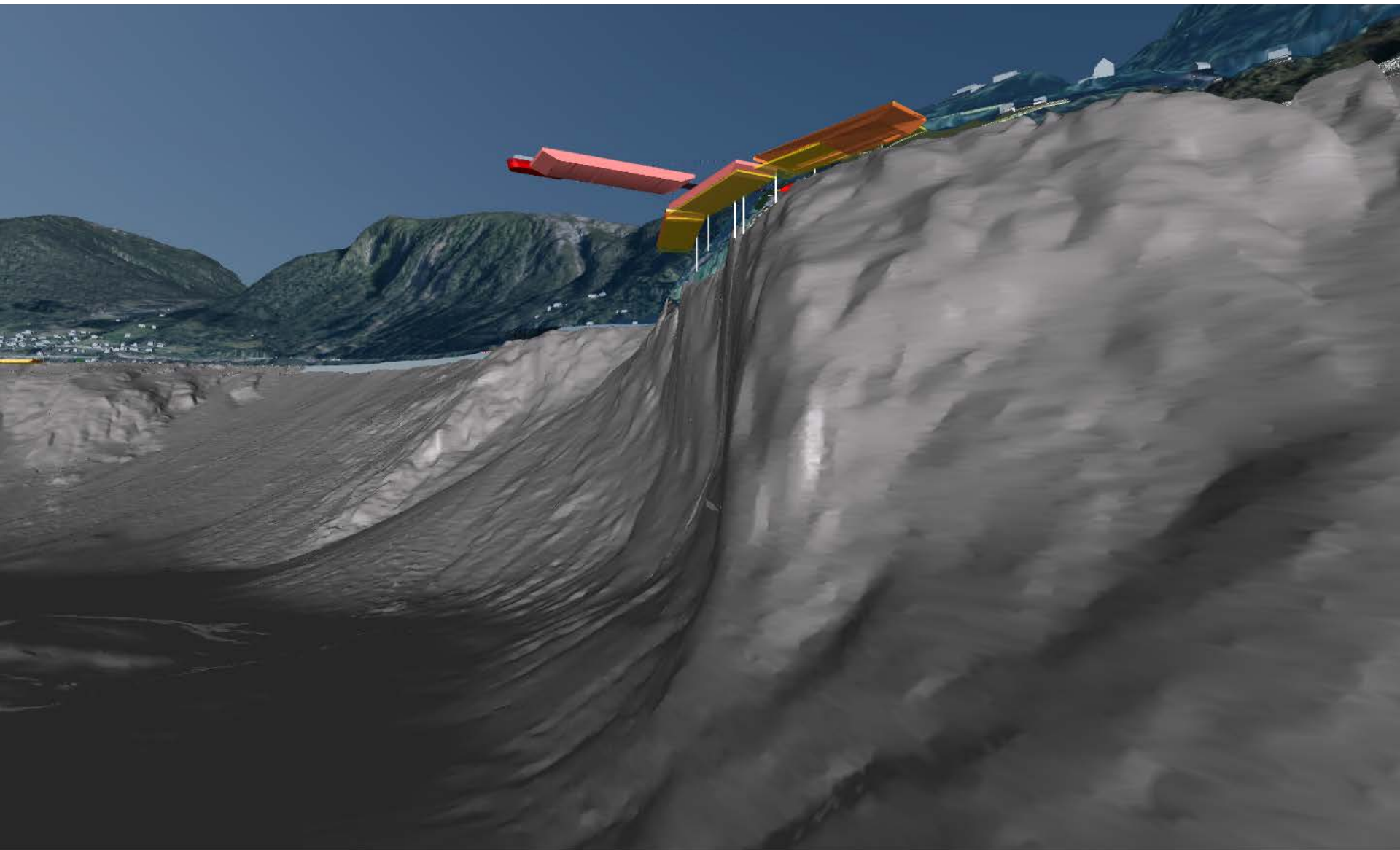


# Langhelleneset

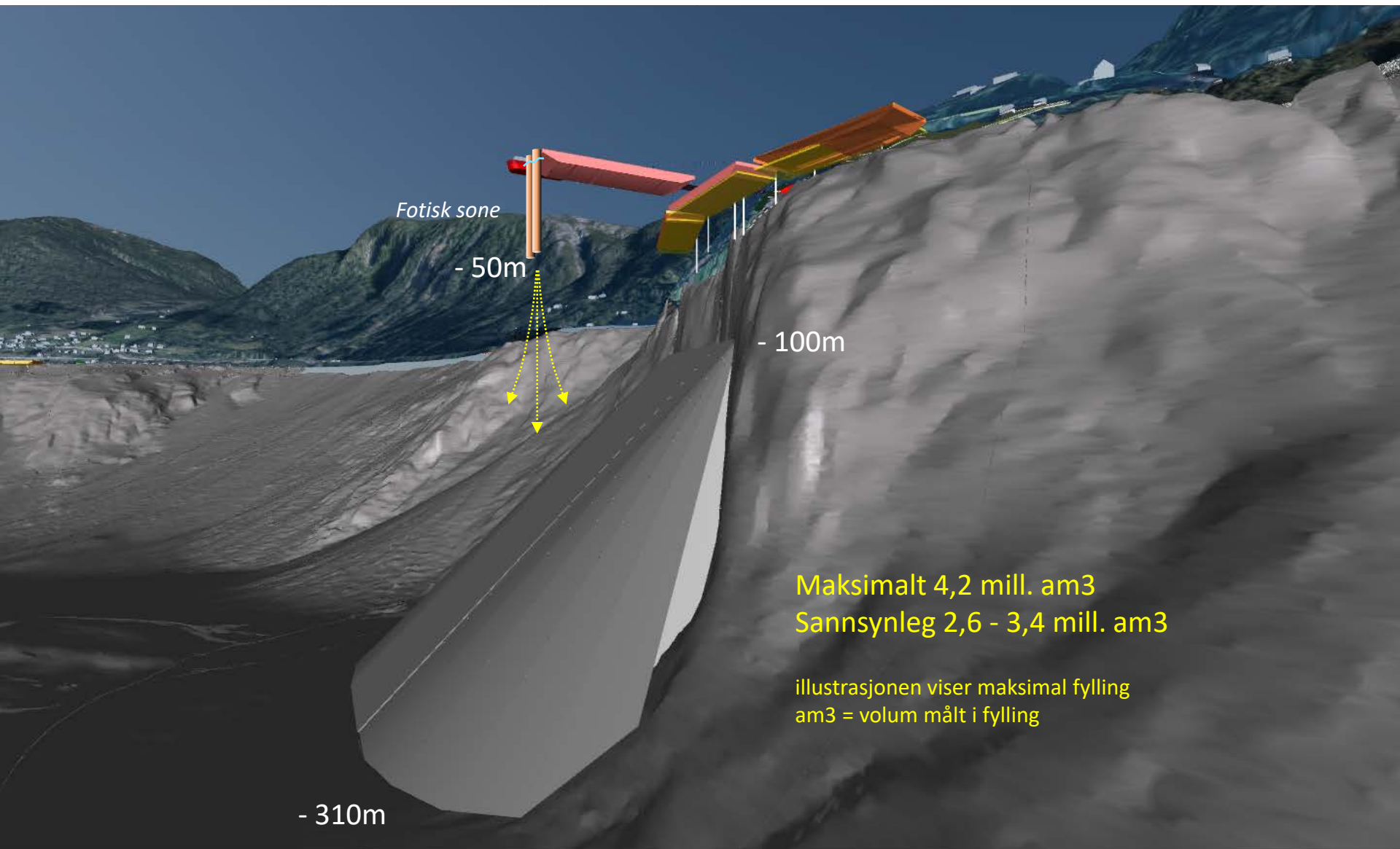


Langhelleneset

# Langhelleneset



# Langhelleneset



# Boge

(nødløysing)

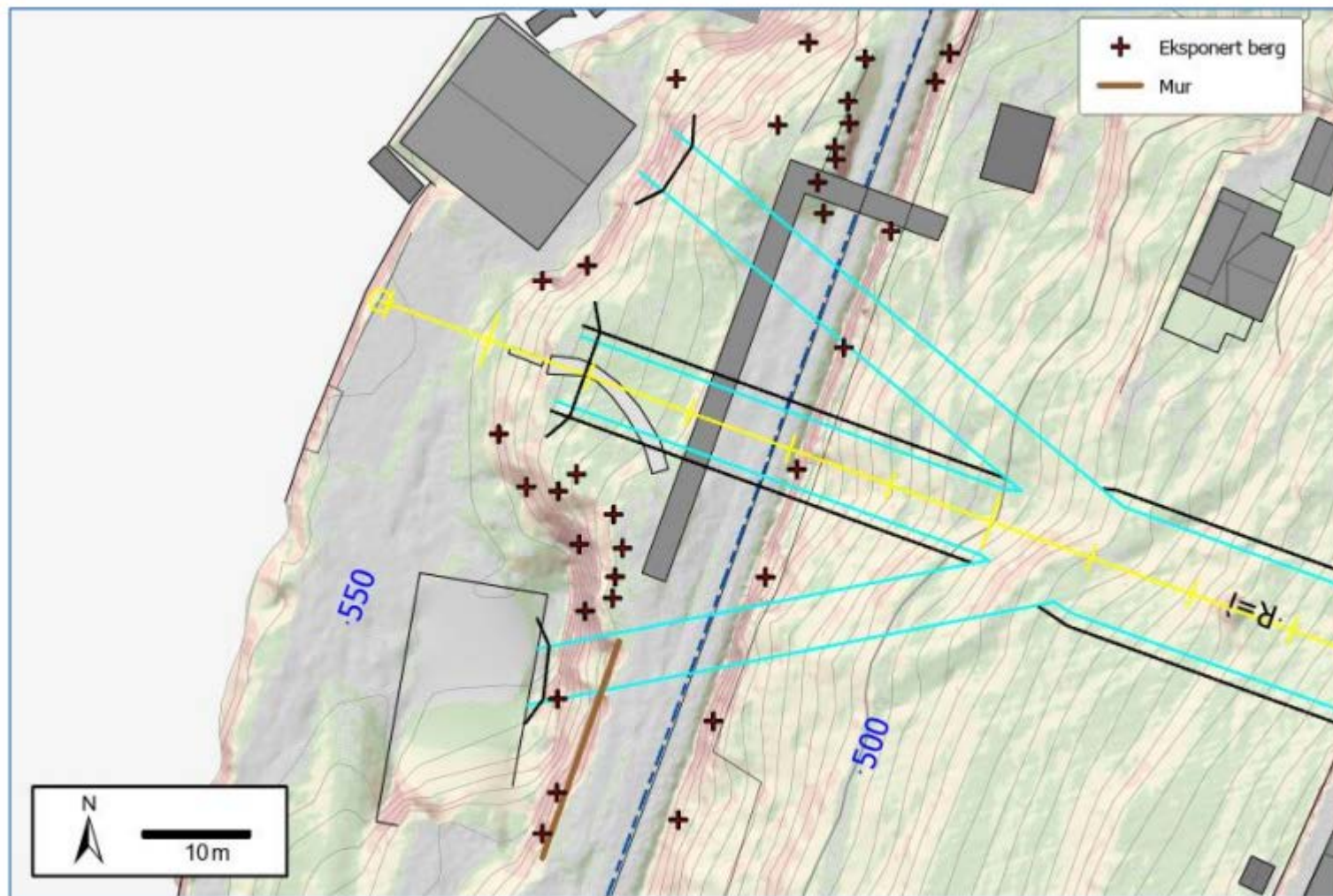


# Boge



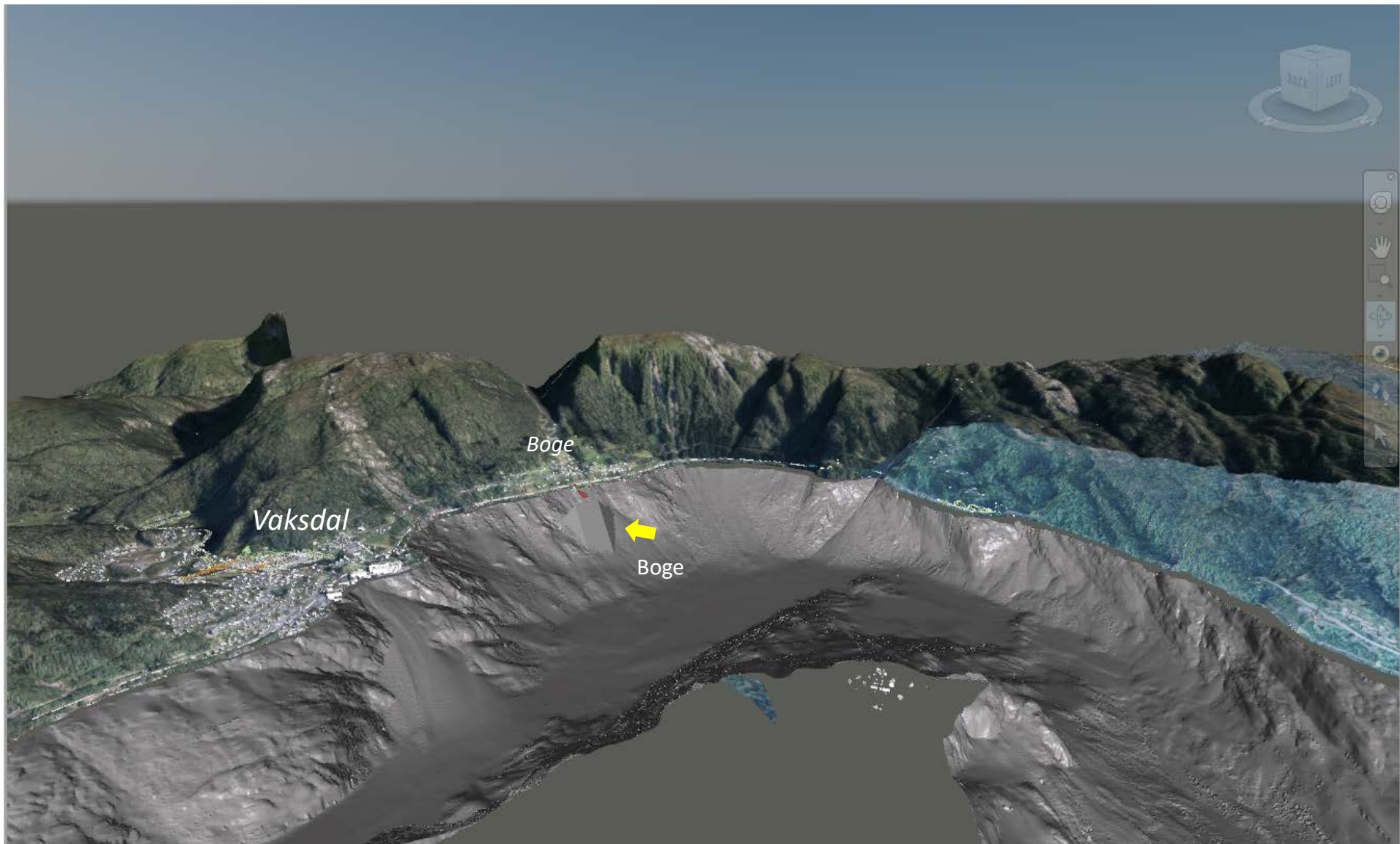
*Figur 34. Bilde av området for påhugget ved Bogo kai. Utrangert silobygg ses i venstre bildekant. Gjerdet står på en mur.*

# Boge



Figur 35. Observasjoner ved påhuggsområdet på Bogo kai.

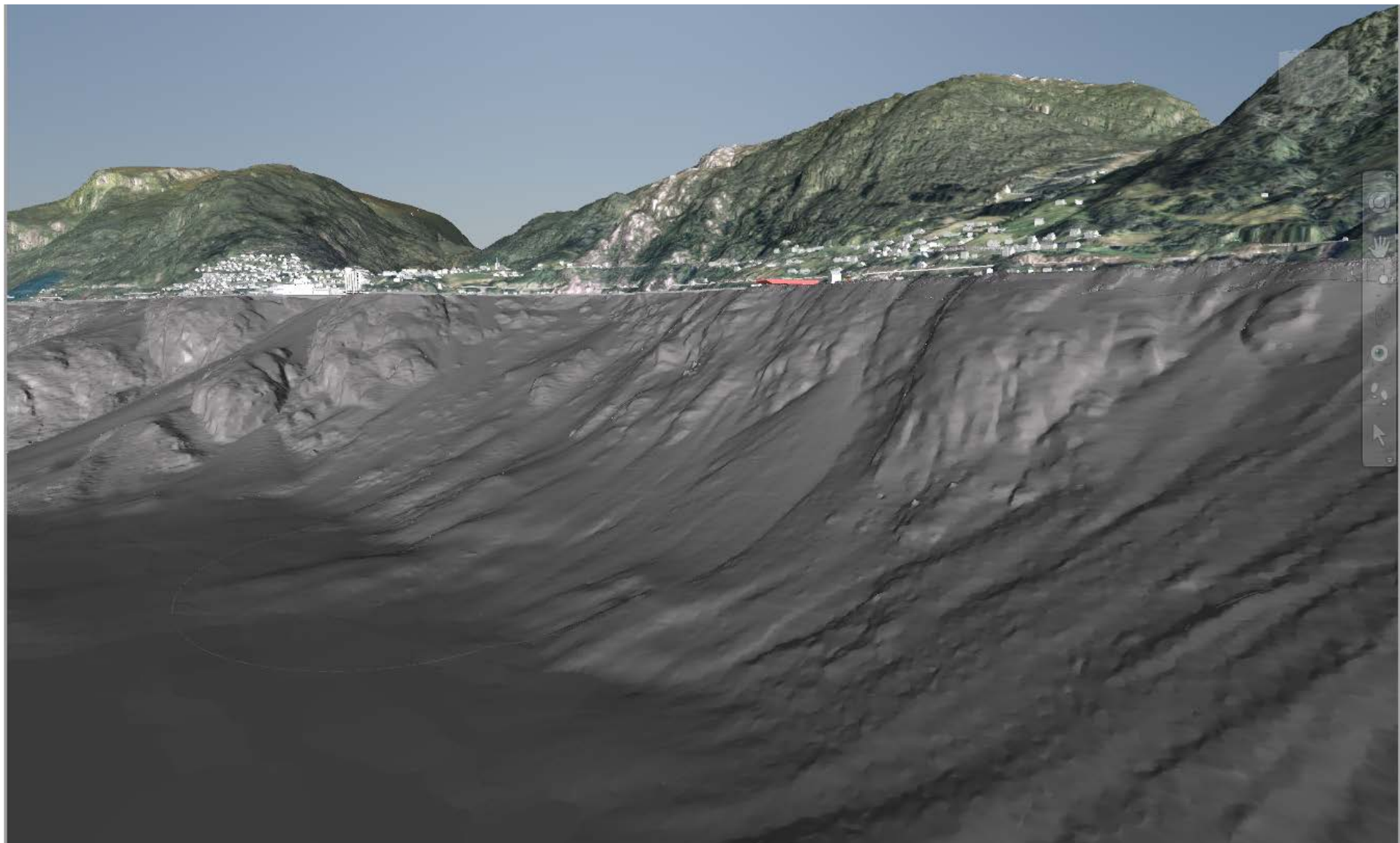
# Boge



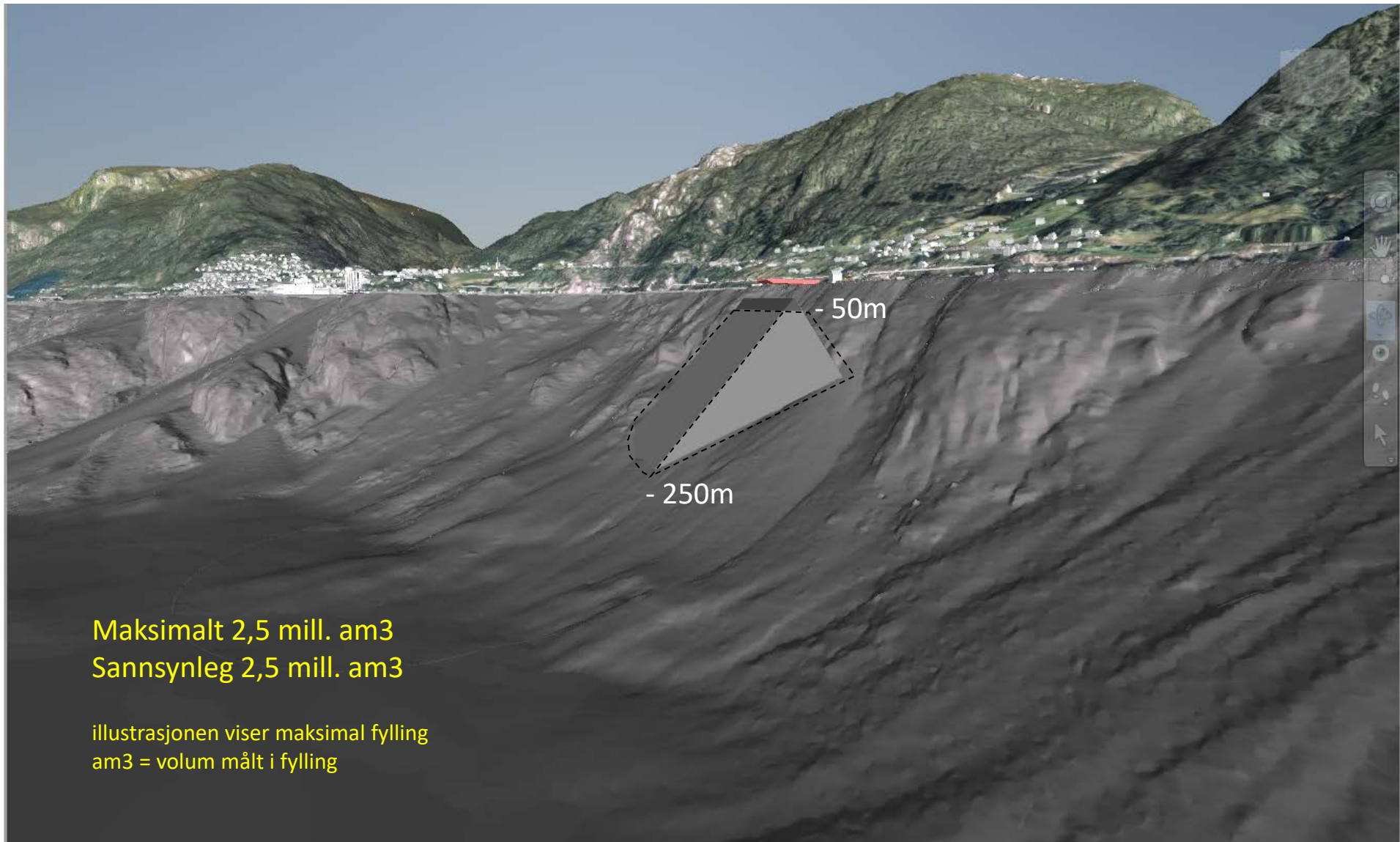
# Boge



# Boge



# Boge



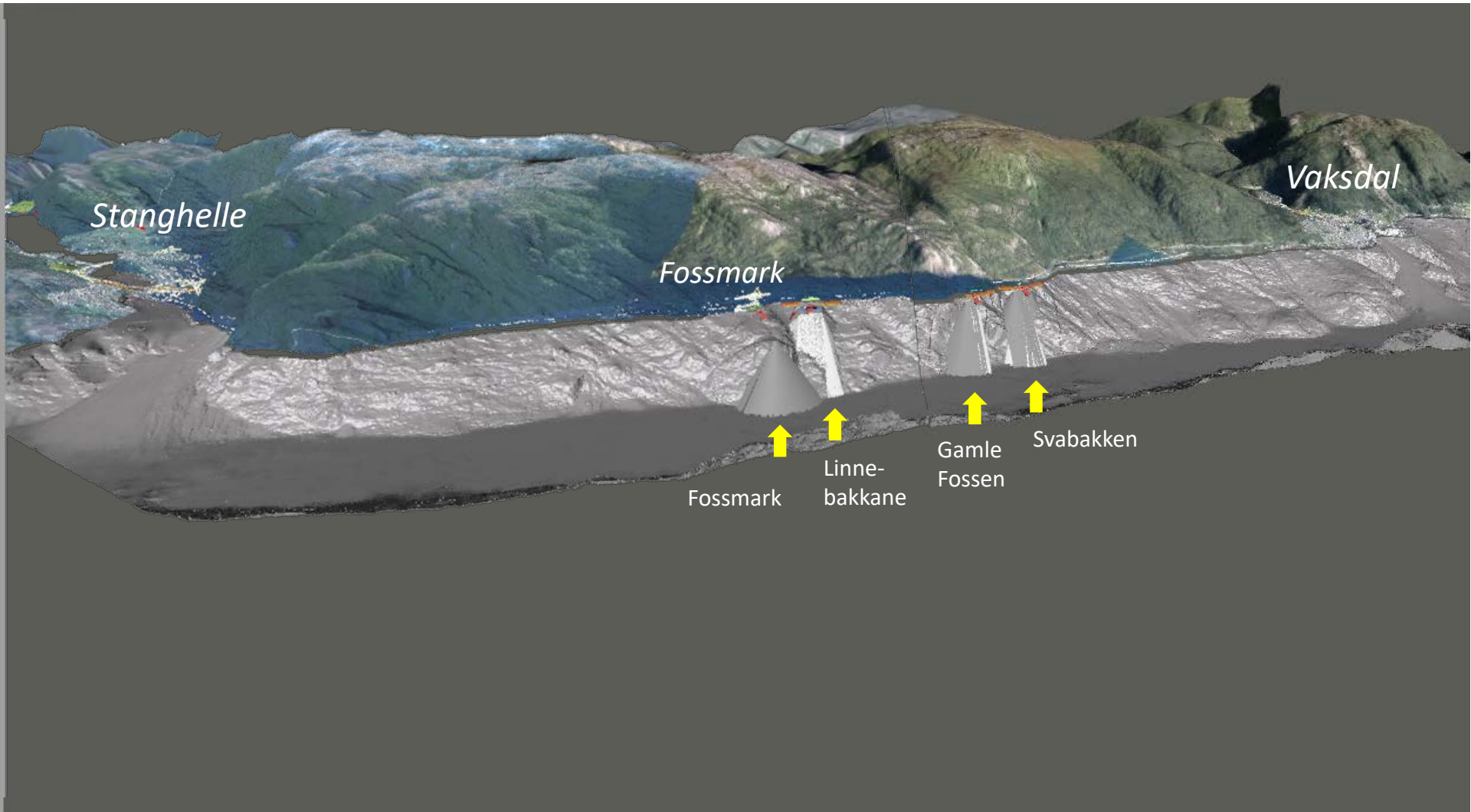
Maksimalt 2,5 mill. am<sup>3</sup>  
Sannsynleg 2,5 mill. am<sup>3</sup>

illustrasjonen viser maksimal fylling  
am<sup>3</sup> = volum målt i fylling

Tunnelstrekning

Stanghelle/Helle - Vaksdal

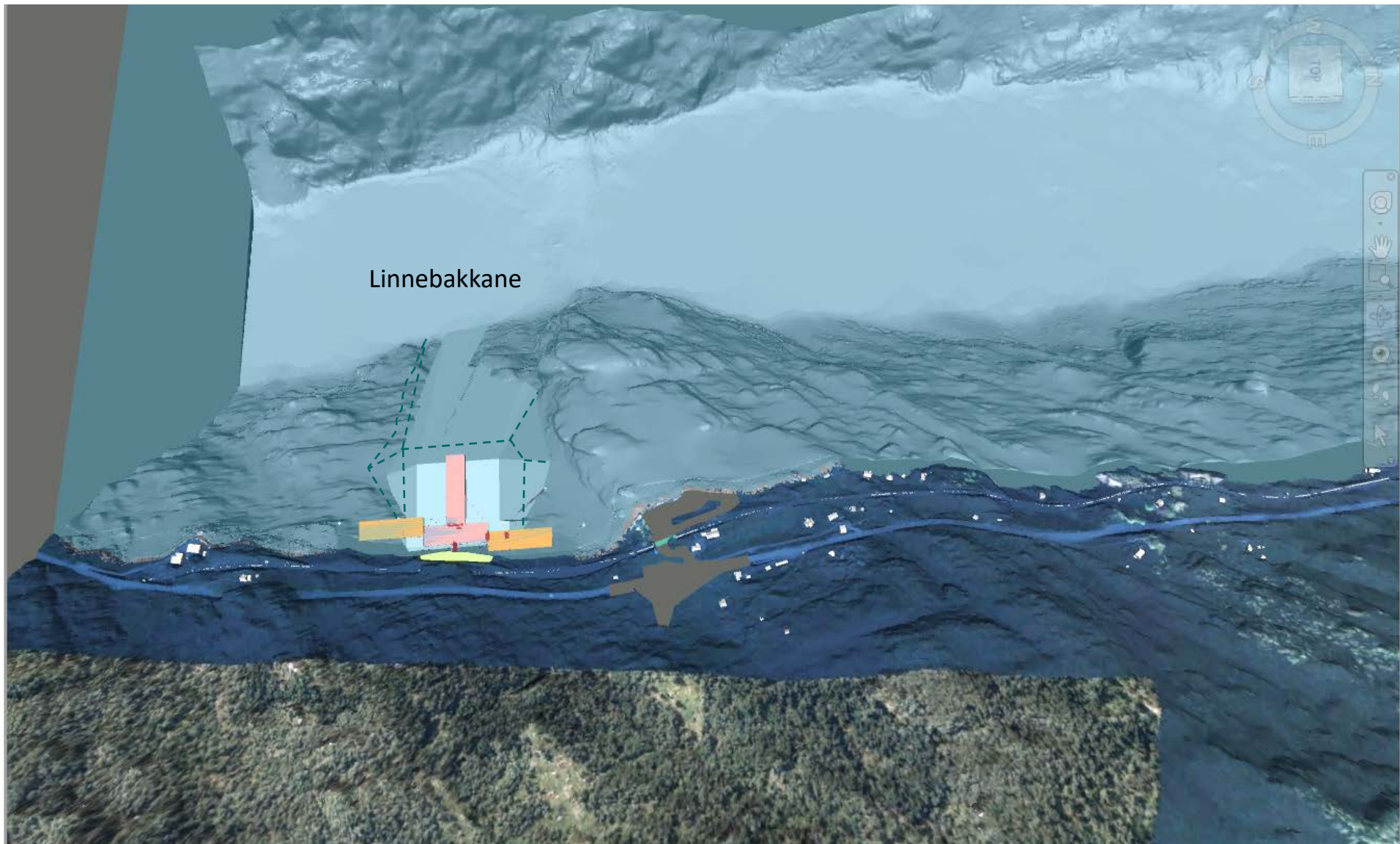
# Strekning Stanghelle-Vaksdal - 4 alternativ



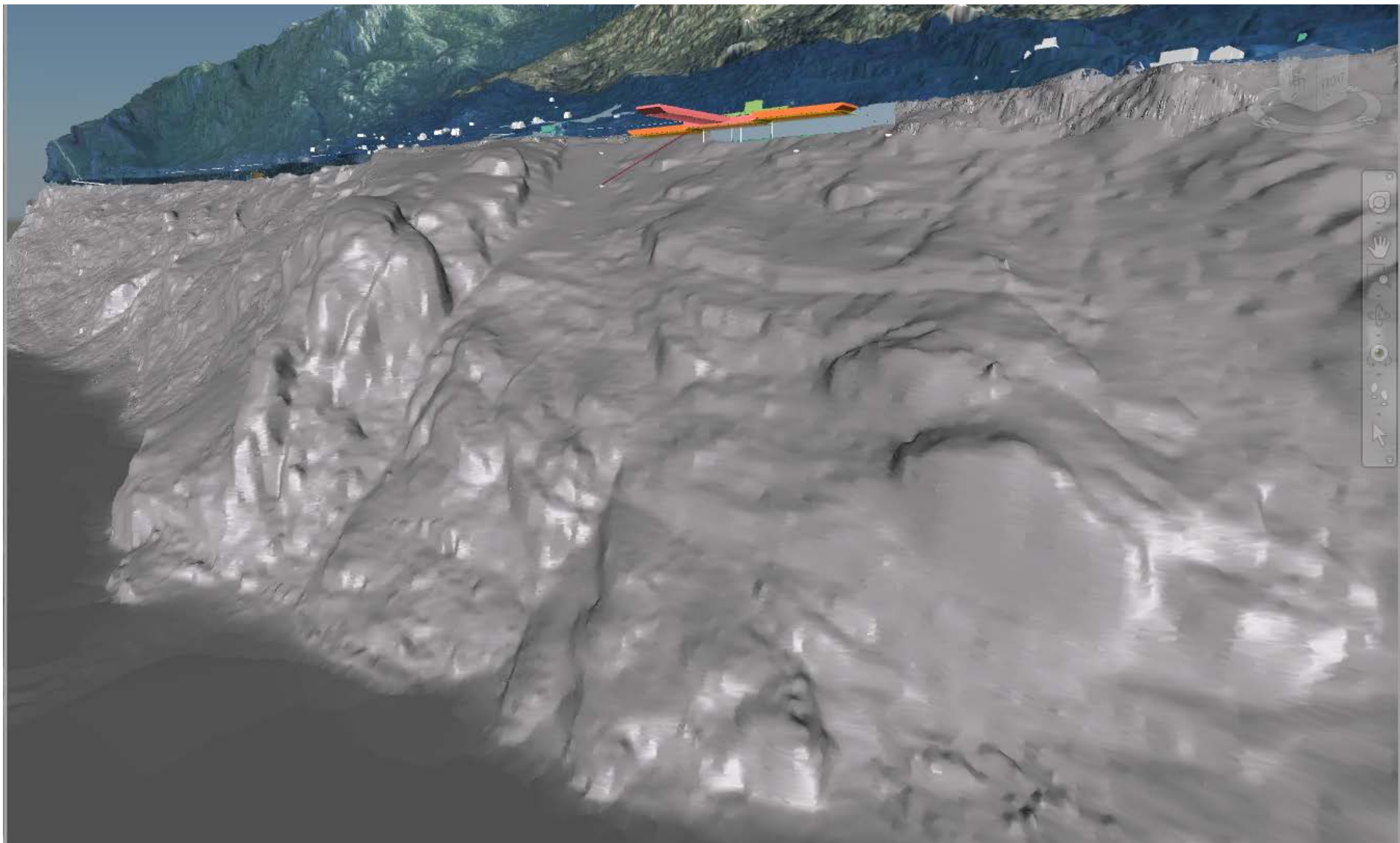


Linnebakane

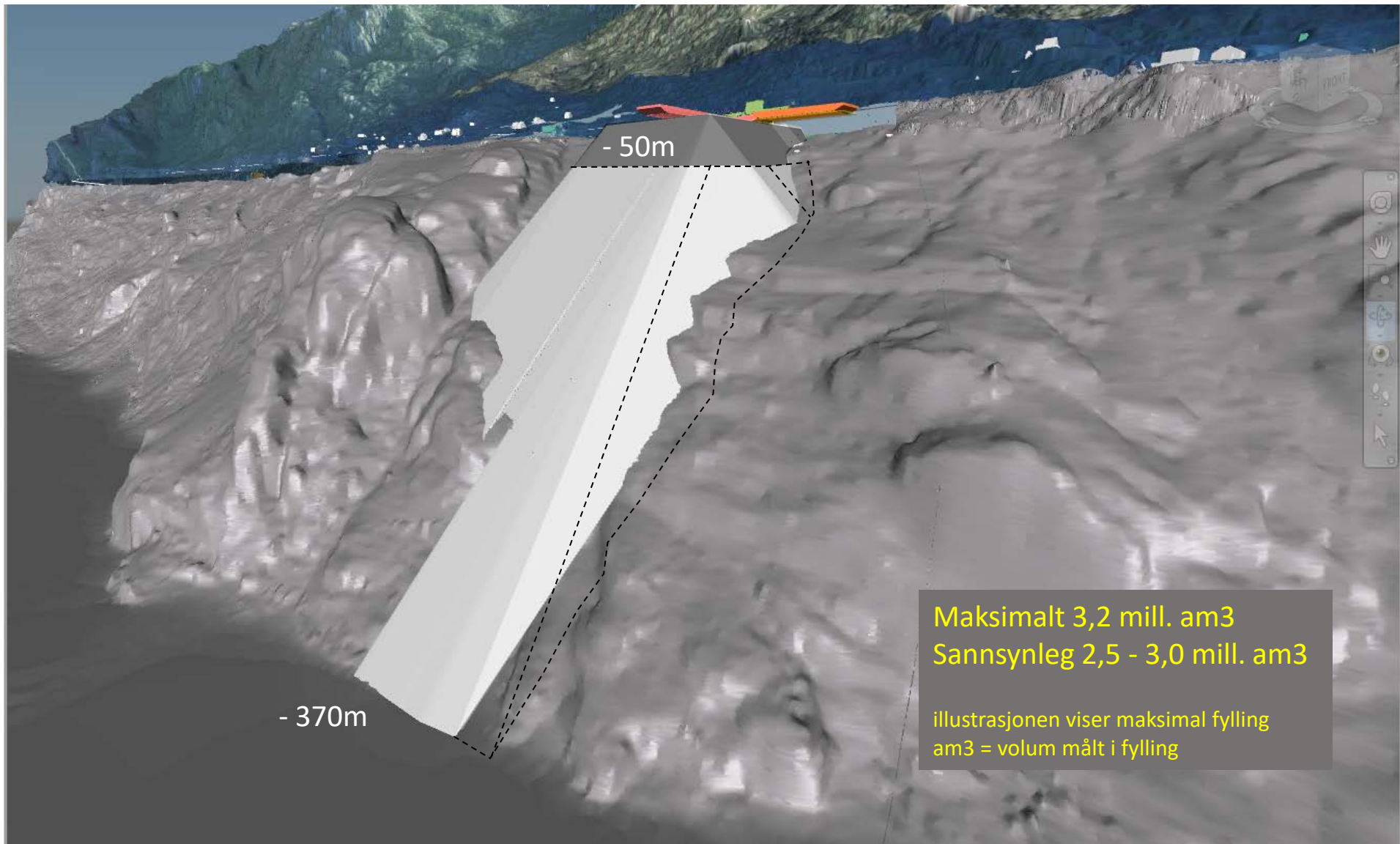
# Linnebakkane



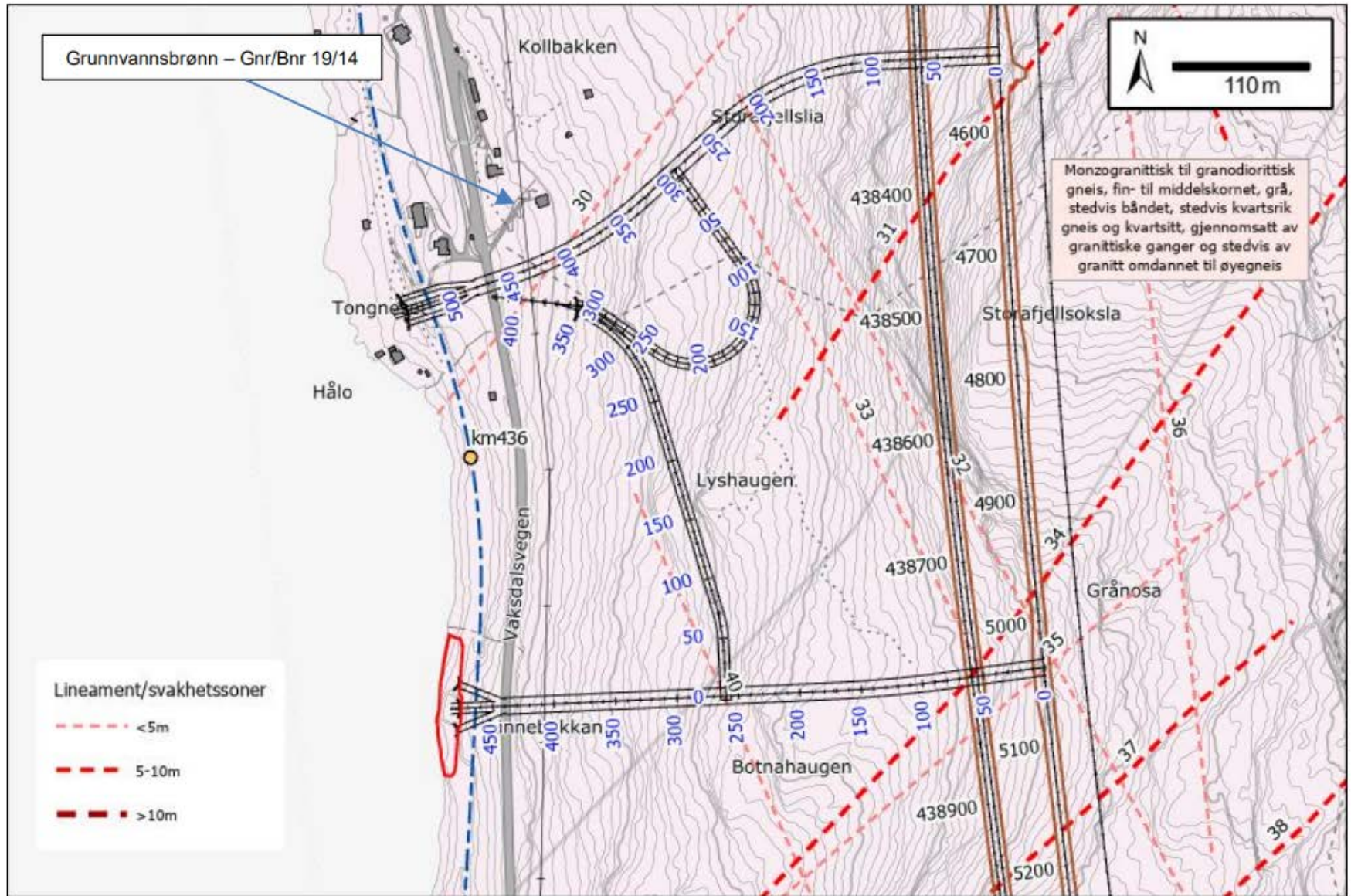
# Linnebakkane



# Linnebakkane

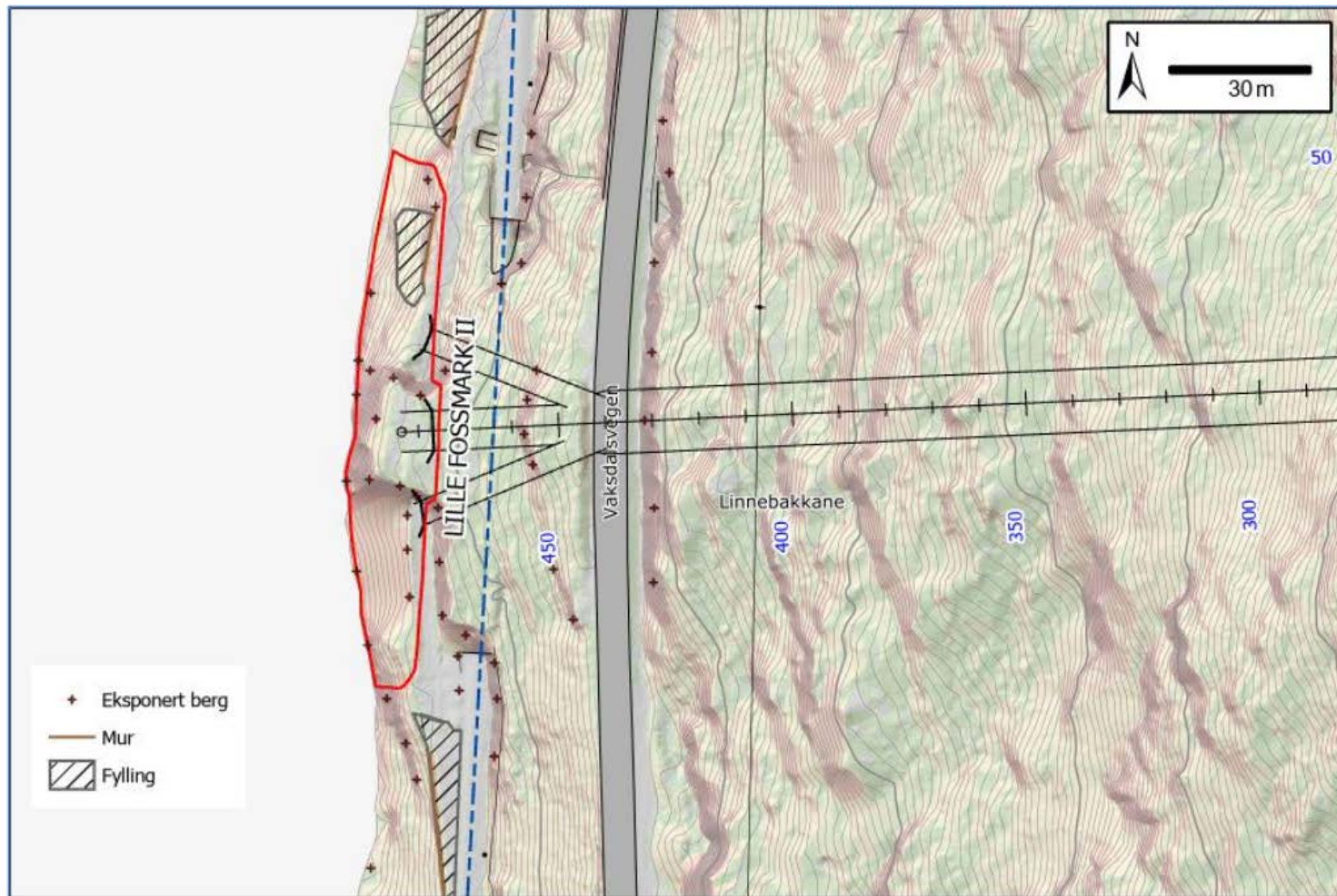


# Linnebakkane



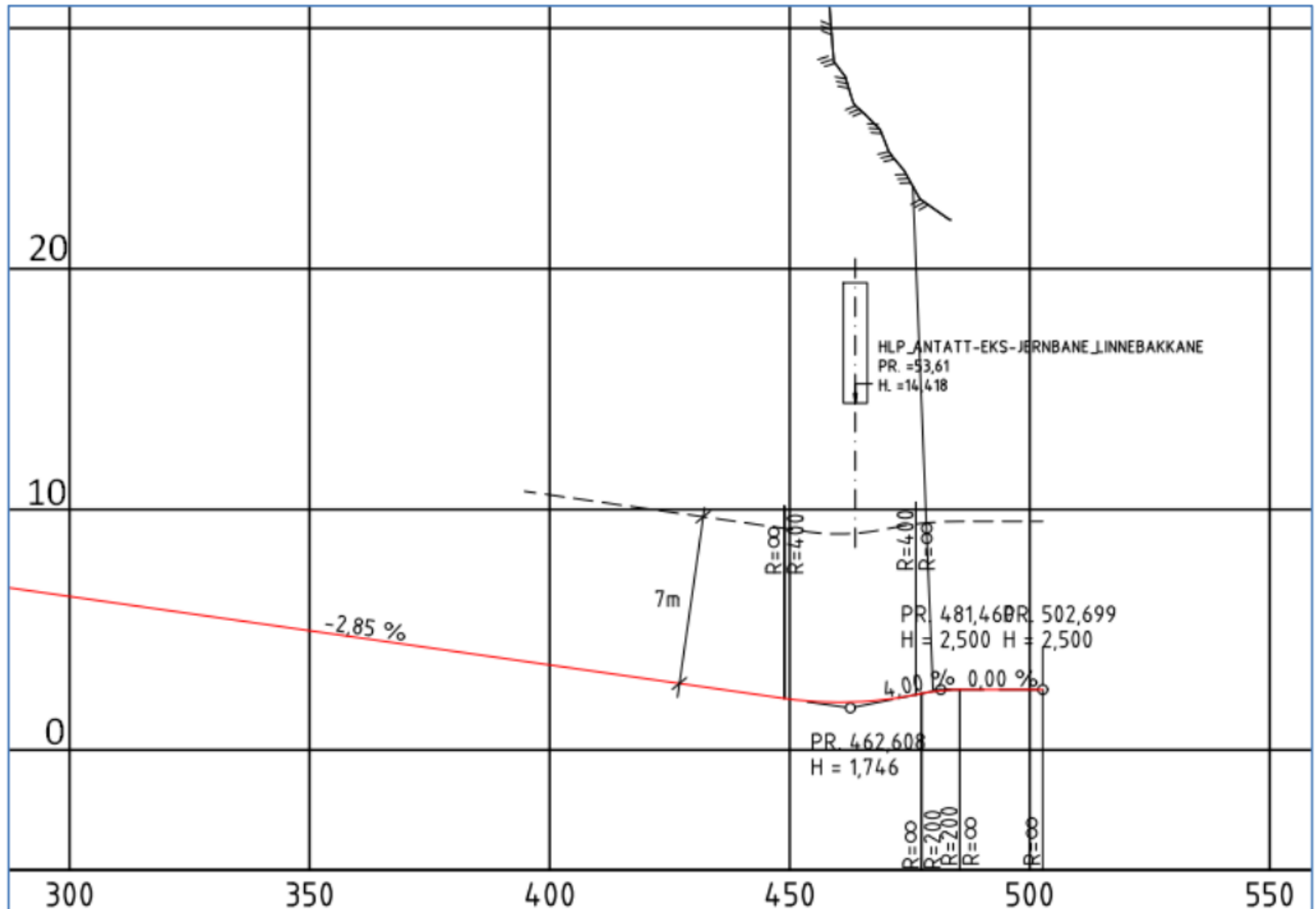
Figur 10. Geologisk oversiktskart over tverrslagene ved Fossmark og Linnebakkane.

# Linnebakkane



Figur 16. Observasjoner ved Linnebakkane.

# Linnebakkane



Figur 20. Utsnitt av lengdeprofil fra plantegning for tverrslaget ved Linnebakkane.

# Linnebakkane

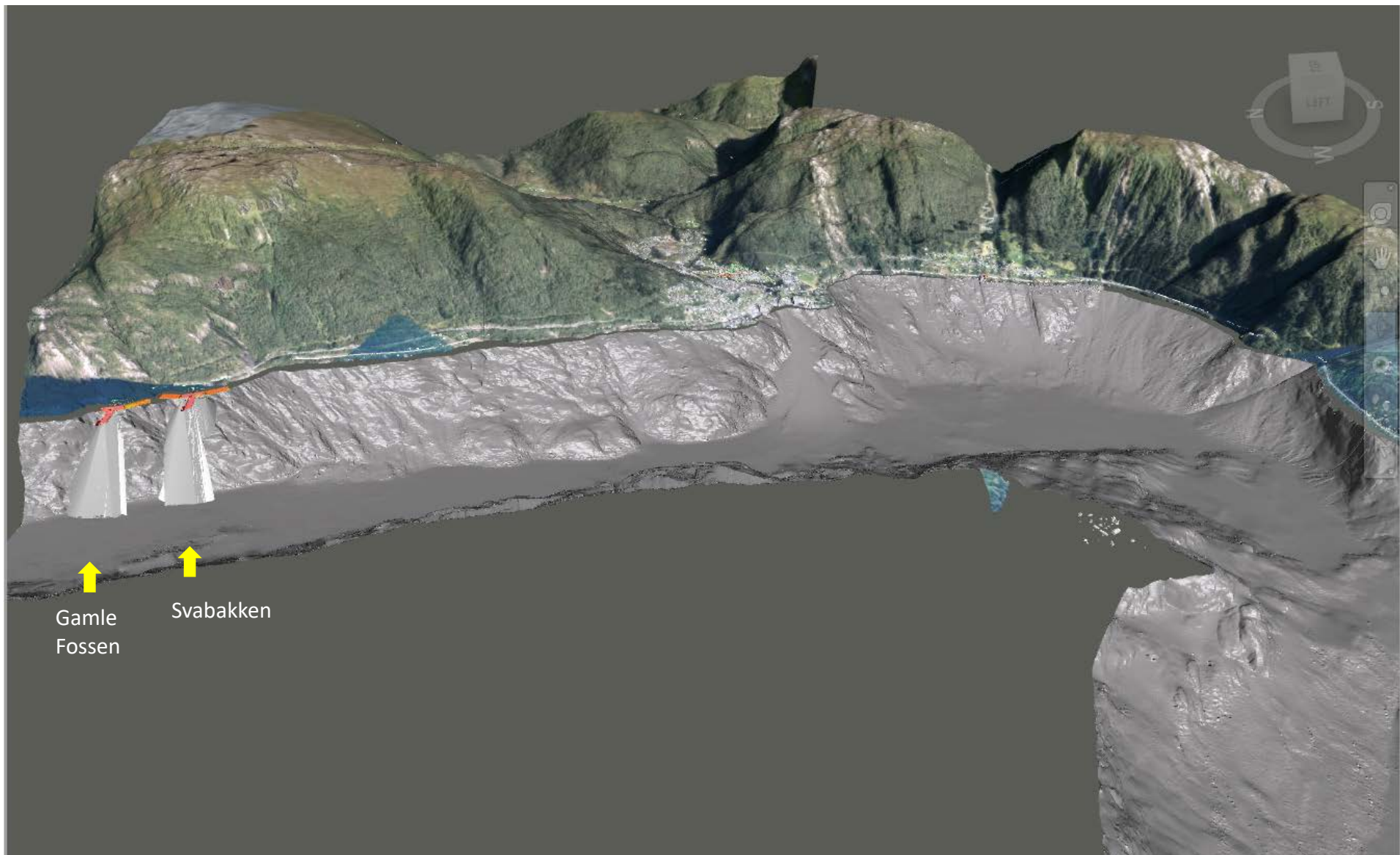


*Figur 15. Bilde av tunnelene ved Linnebakkane. Eksisterende Lille Fossmark II ses til høyre og tunnellopet for den utrangerte tunnelen til venstre.*

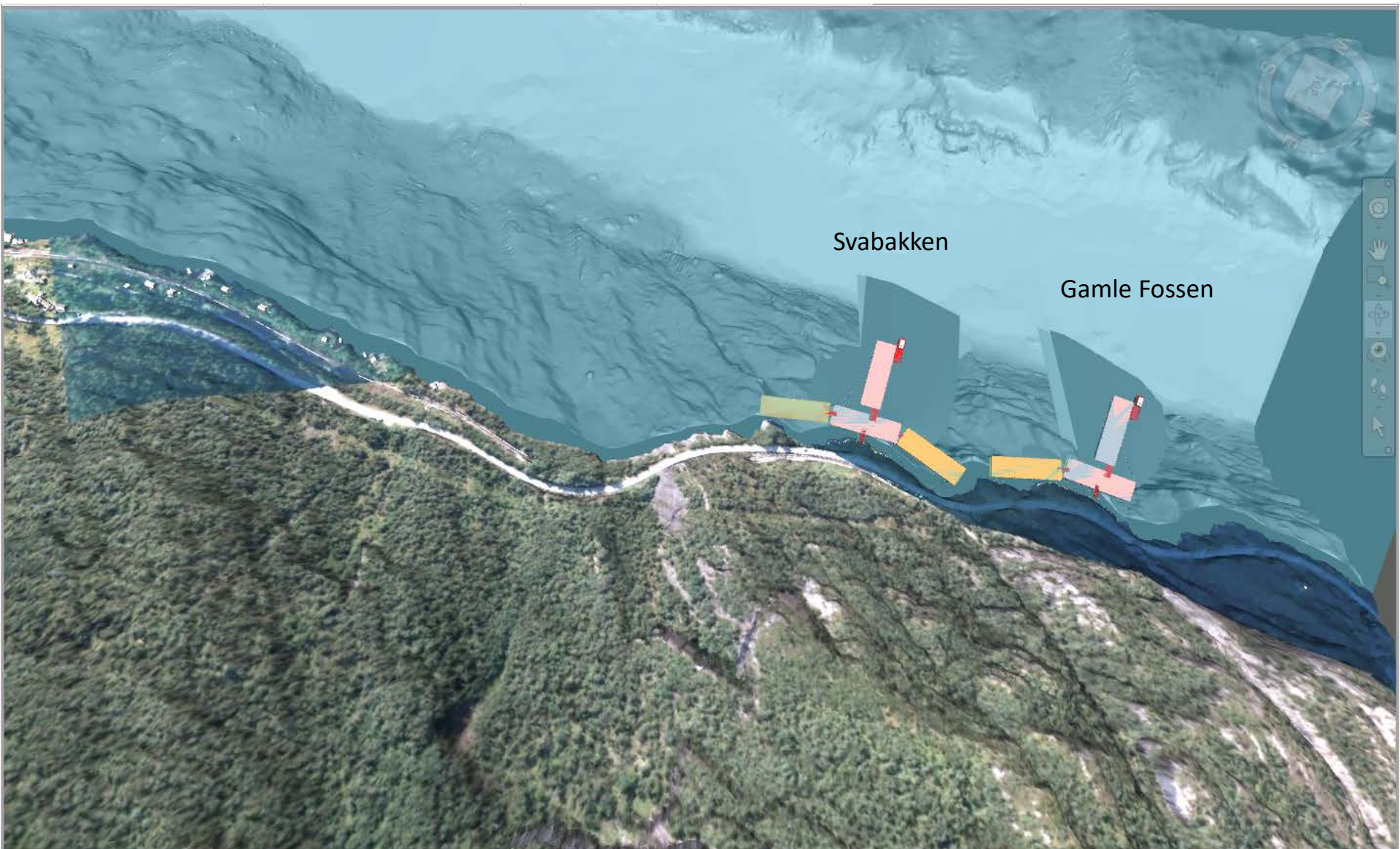


Gamle Fossen  
Svabakken

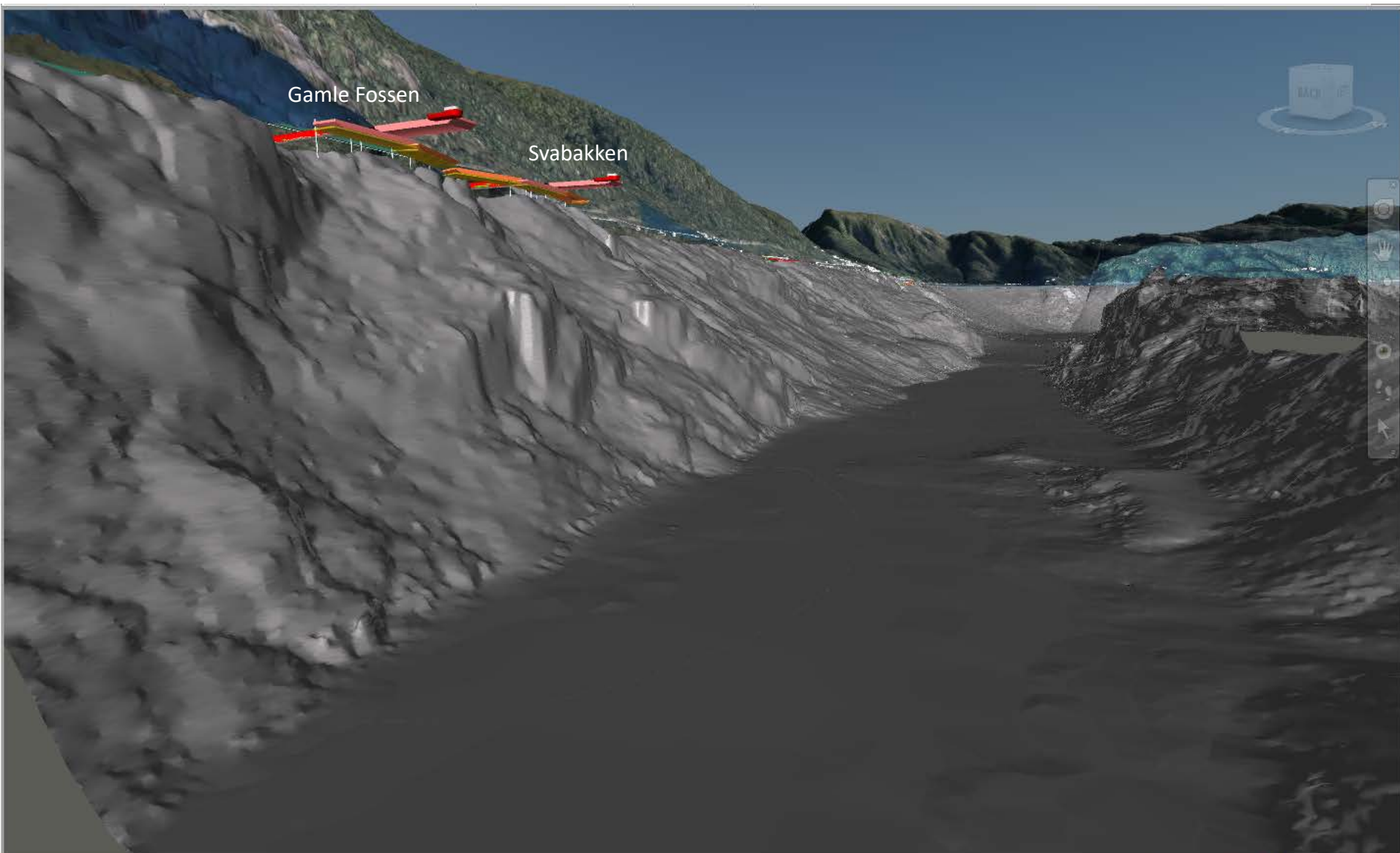
# Gamle Fossen eller Svabakken



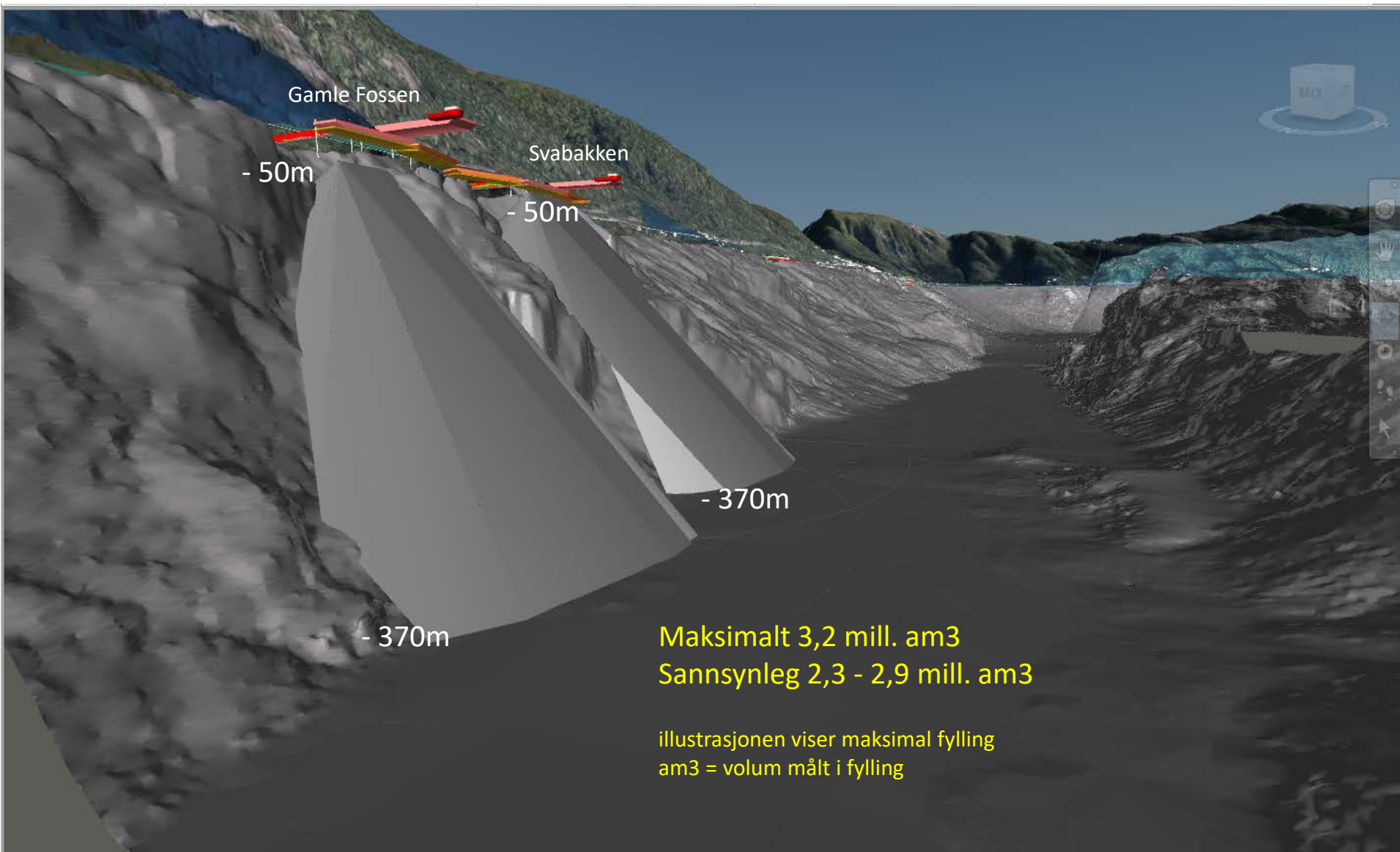
# Gamle Fossen / Svabakken



# Gamle Fossen / Svabakken



# Gamle Fossen / Svabakken

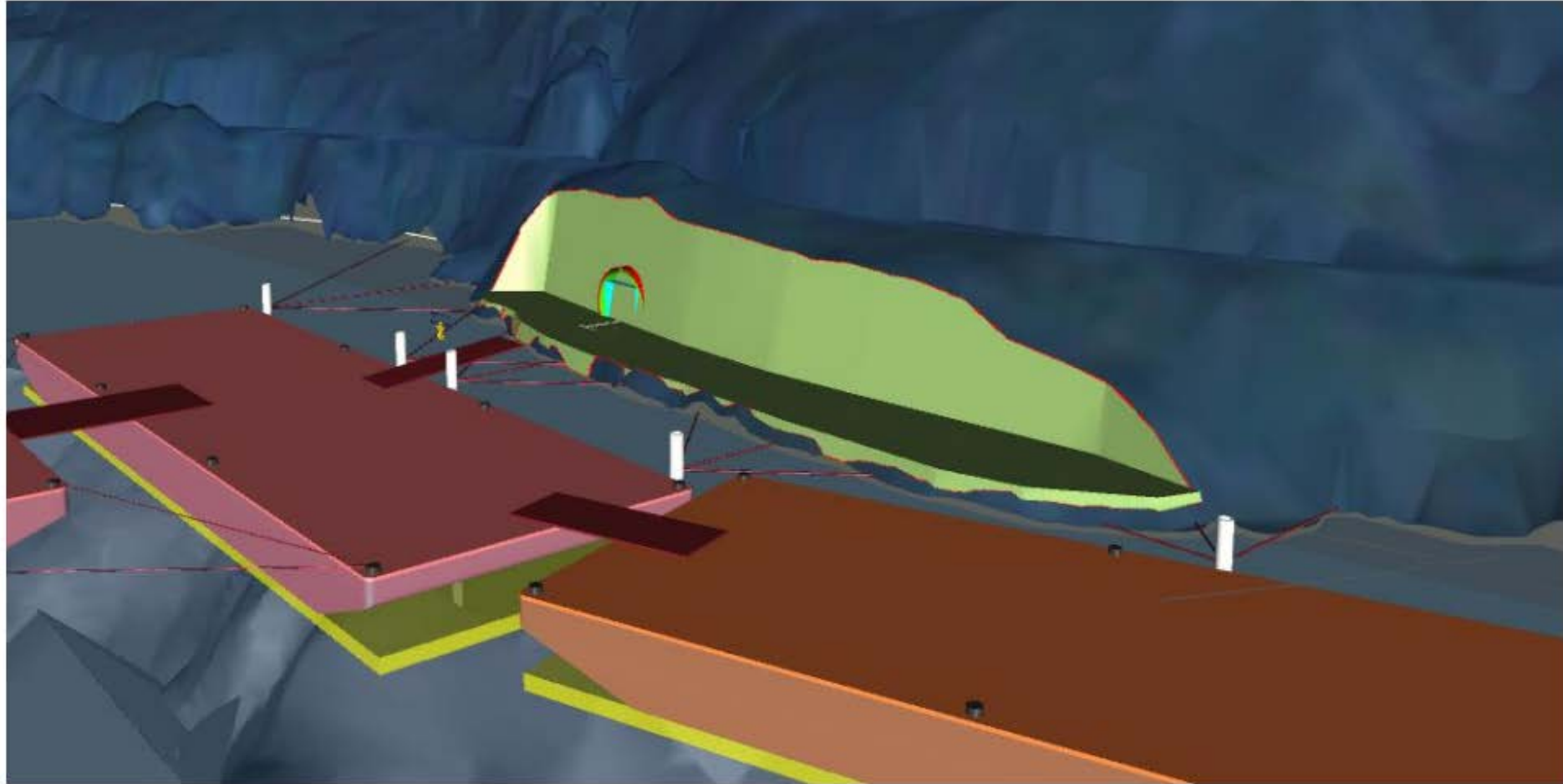


# Gamle Fossen



Figur 21. Dronebilde over påhuggsområdet ved Gamle Fossen. Påhuggsområdet er markert med rød ellipse.

# Gamle Fossen



*Figur 24. Utsnitt av modell av påhuggsområde ved Gamle Fossen.*

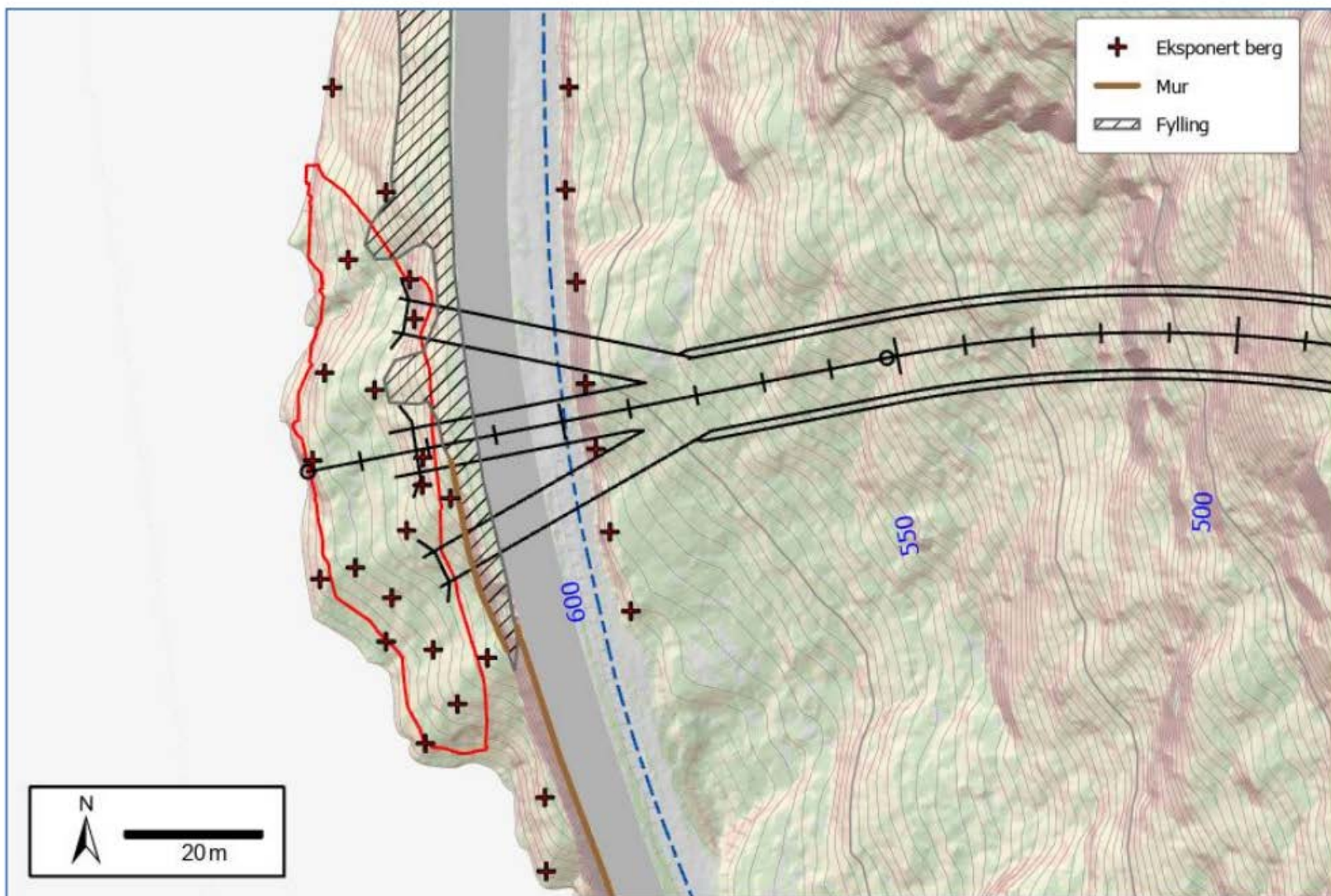
# Svabakken



Figur 27. Dronebilde av Svabakken og terrenget over påhugget. Området for påhugget er vist med rød ellipse.



# Svabakken



Figur 28. Observasjonskart over påhuggsområdet ved Svabakken

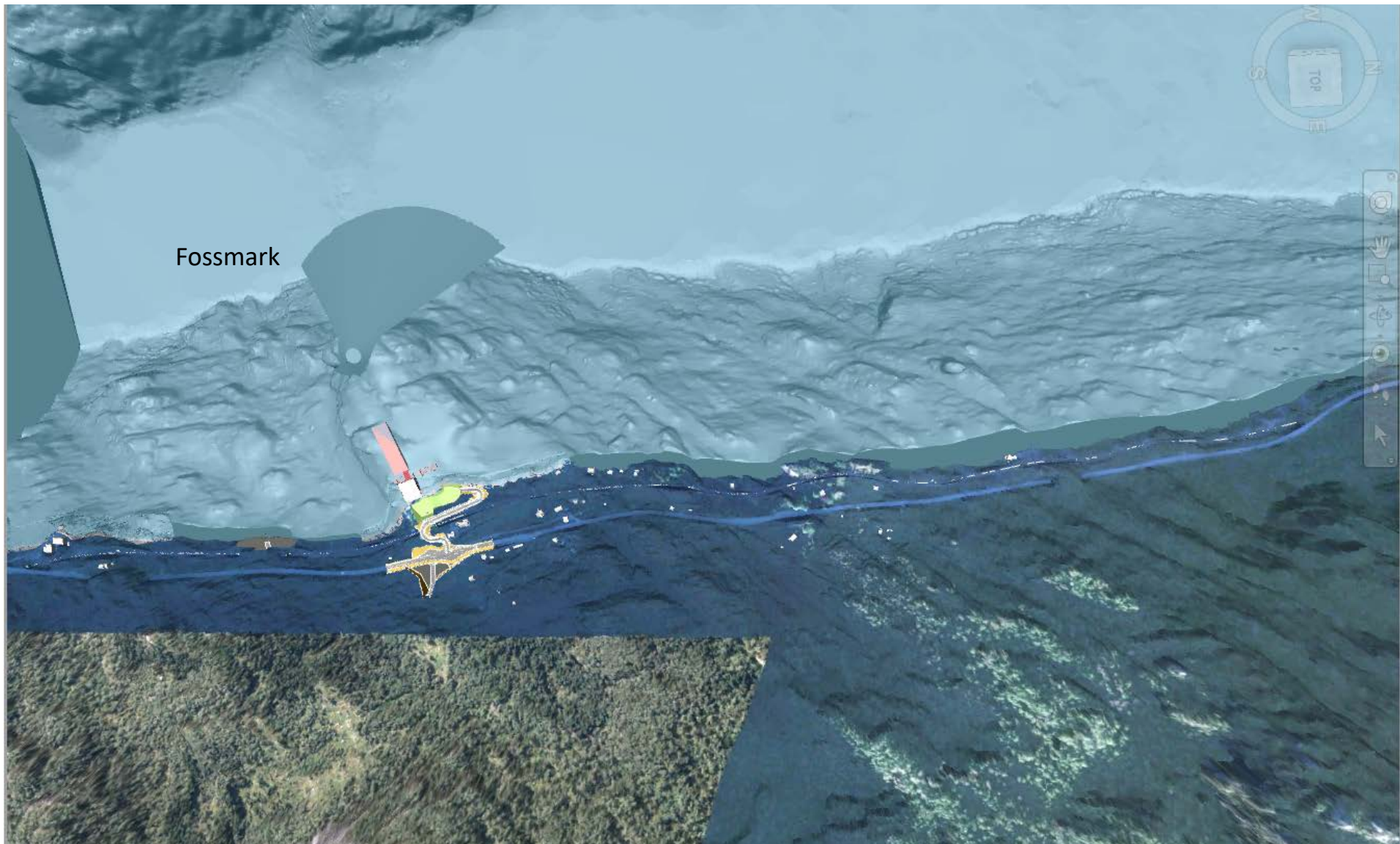
# Gamle Fossen / Svabakken



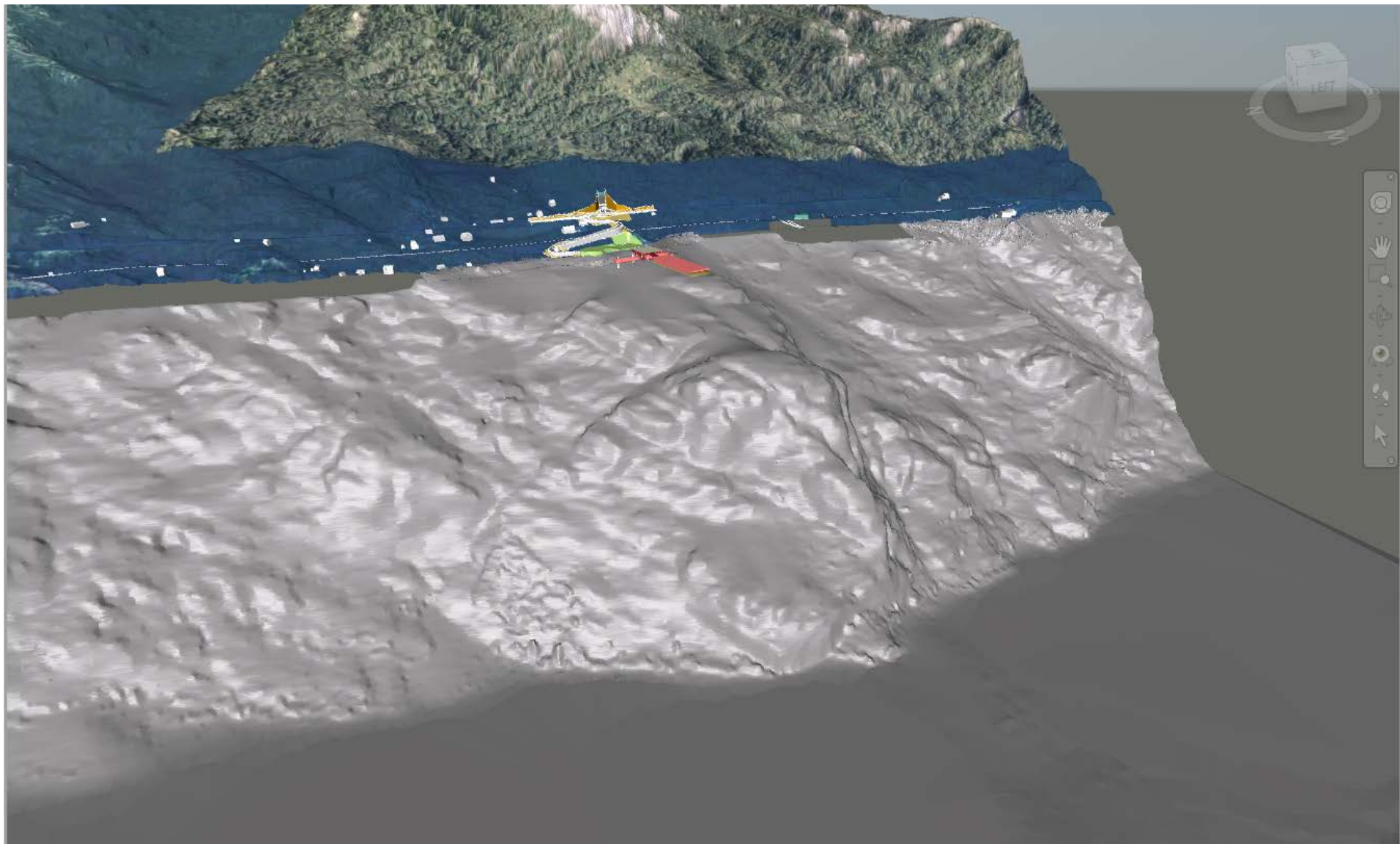
Figur 26. Dronebilde over påhuggsområdet ved Svabakken.

Gamle Fossen  
Svabakken

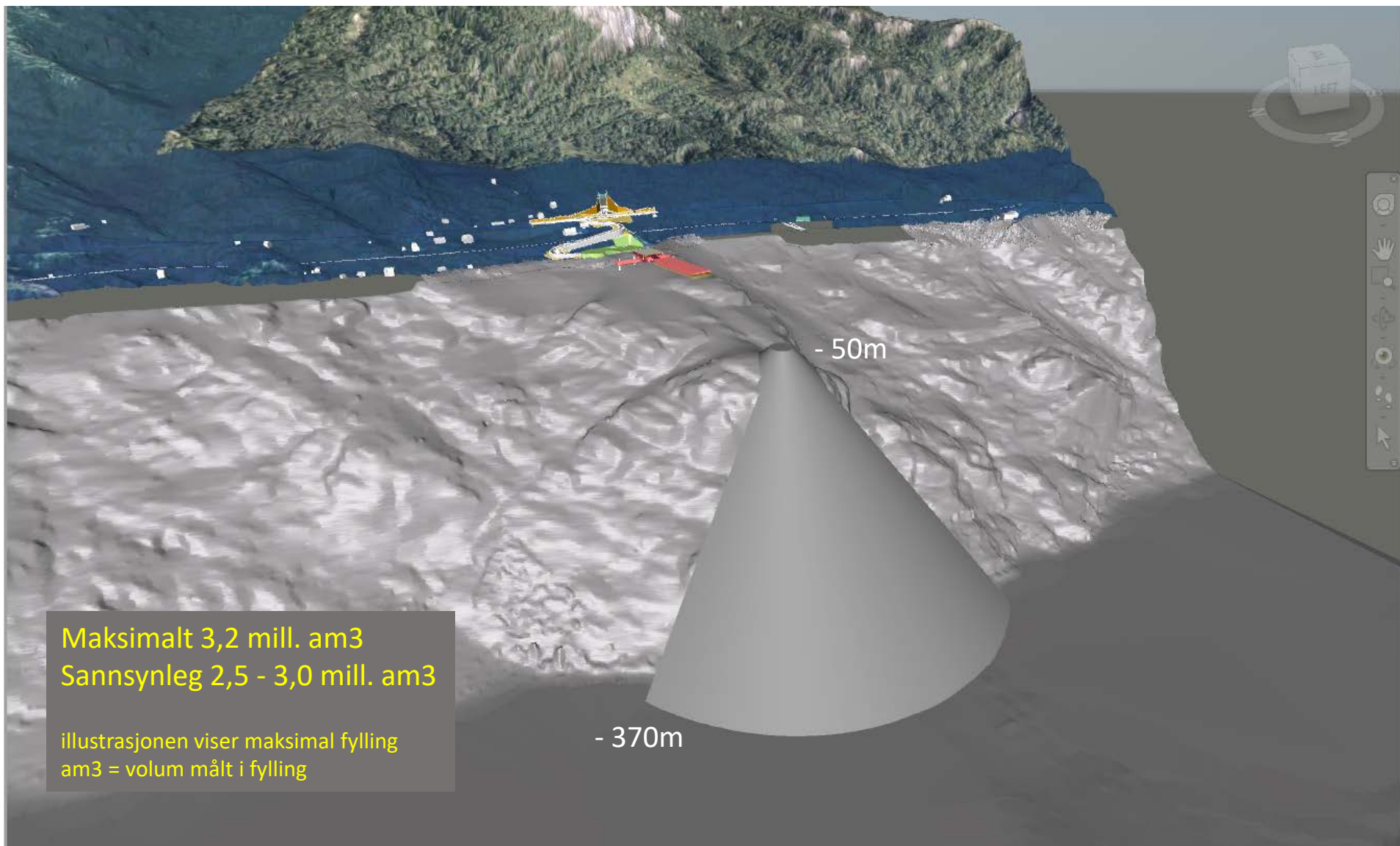
# Fossmark



# Fossmark



# Fossmark

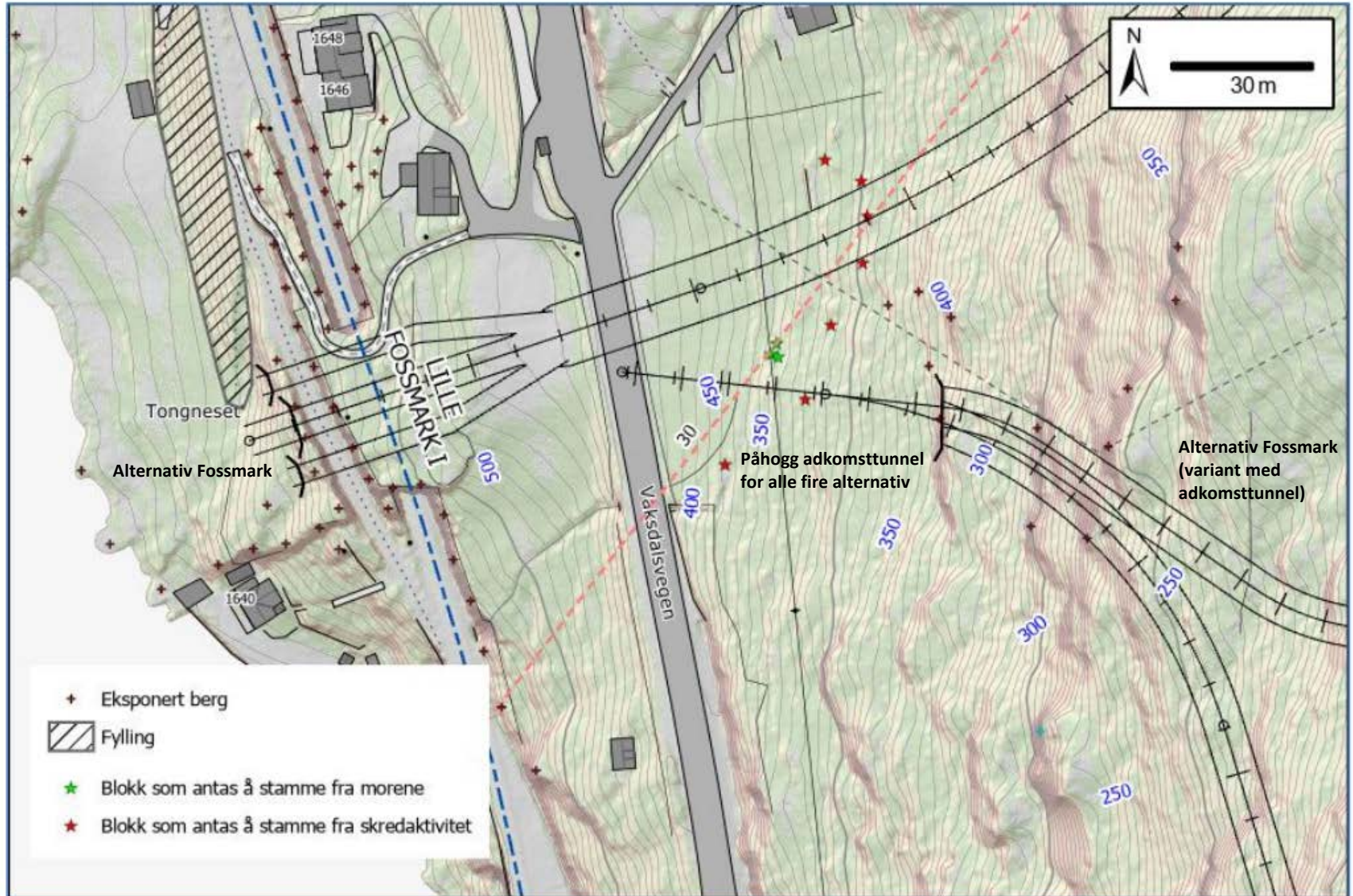


# Fossmark



Figur 8. Dronebilde fra Fossmark, med avmerking av områdene for påhogg ved Tongneset (nede) og ved E16 (oppe). Eksisterende banetunnel Lille Fossmark I ligger like ved påhogg Tongneset.

# Fossmark



Figur 9. Detaljkart over området ved Fossmark der tverrslagene til Tongneset og til E16 planlegges.