

# Fordeling av skjønnsmidler for 2024 og 2025

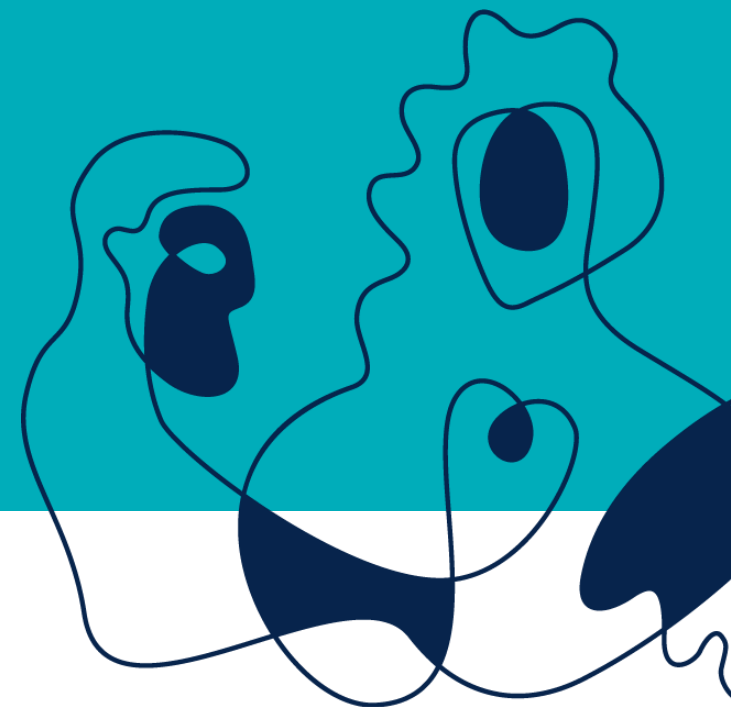
Statsbudsjettmøte for Trøndelag

8. oktober 2024



**Statsforvalteren i Trøndelag**

*Trööndelagen Staatehaaltoje*



09.10.2024



# Skjønnsmidler

Fange opp forhold som ikke blir godt nok ivaretatt i inntektssystemet og gjennom andre faste tilskuddsordninger

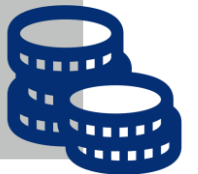
Bidra til fornying og utvikling av kommunene

- Fordeles og følges opp av Statsforvalterne
- Dialog med kommunene
- Ramme for Trøndelag i 2025: 93,6 mill. kr

## Kompensasjonsskjønn

*Utgiftskrevende forhold*

- Særskilte forhold i fylket og enkeltkommuner
- Uforutsett hendelser



## Prosjektskjønn

*Fornyning og utvikling*

- Fellesløft (fellestiltak)
- Innovasjon i enkeltkommuner og samarbeid





# Fornyings- og innovasjonsmidler

- Stimulere til fornying og innovasjon
- Prøve ut nye løsninger
- Alle kommunens 4 roller (ikke næring)
- Enkeltkommuner, i samarbeid og eventuelt også med eksterne
- Fellesløft – prioriterte områder
- Tildeler til 34 prosjekter – til sammen 48 mill. kr.



## Innovasjon gjennom digitalisering

- Eksisterende:**
- Helseplattform
  - Digi Trøndelag



## Kompetanseløft gjennom nettverk

- Eksisterende:**
- Plan, GIS og kommuneøkonomi
  - Klima og miljø
  - Skole og oppvekst



## Forebygge og motvirke ungt utenforskap

- Bidra til god oppvekst i Trøndelag
- Legg til rette for større deltakelse i arbeidsliv, skole og samfunn
- Tidligere 3-årig prosjekt gjennom KS Trøndelag



## Bærekraftige tjenester og forvaltning

- Demografisk utvikling
- Kompetanse og kapasitet
- Helhetlig planlegging
- Tverrsektorielt
- Interkommunalt
- Bærkraftsmål
- ...også miljø- og klimaforvaltning



# Vurdering

## Kriterier

- Innovasjonsverdi
- Relevans og nytteverdi
- Prosjektkvalitet
- Overføringsverdi

## Andre forhold som kan vektlegges

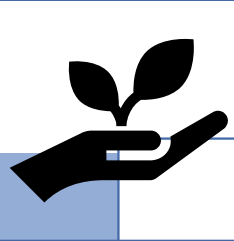
- FNs bærekraftsmål
- Helhetlig og strukturert samarbeid
- Historikk og helhetlig fordeling



Prosjektene vurderes av våre fagavdelinger og samordnes av samordningsseksjonen



# Prosjektskjønn 2025, inkl. fellesløft



## Innovasjon i enkelt-kommuner/samarbeid

- Stimulere til fornying og innovasjon - prøve ut nye løsninger
- Egne retningslinjer
- Søknad (21.06)
- Rapportering (01.06)
- «Score» på Innovasjonsverdi, relevans, prosjektkvalitet og overføringsverdi
- Lærings- og erfaringsutveksling

| Område              | Antall søknader | Søknads-beløp<br><i>i tusen kr</i> | Antall tildelt | Tildelt beløp<br><i>i tusen kr</i> |
|---------------------|-----------------|------------------------------------|----------------|------------------------------------|
| Hele kommunen       | 26              | 36 728                             | 12             | 13 010                             |
| Helse og omsorg     | 26              | 41 401                             | 12             | 16 250                             |
| Klima og miljø      | 1               | 2 650                              | 1              | 900                                |
| Oppvekst og velferd | 18              | 44 465                             | 9              | 17 640                             |
| 2024                | 77              | 97 768                             | 36             | 48 000                             |
| <b>SUM</b>          | <b>71</b>       | <b>123 952</b>                     | <b>34</b>      | <b>48 075</b>                      |

# Tildeling prosjektskjønn 2025



| Søker           | Antall innvilget | Innvilgende prosjekter   | Tildelt beløp (i tusen kr) |
|-----------------|------------------|--|----------------------------|
| Frøya           | 2                | Bedre samhandling barn og unge Helsefelleskapet (felles søndre) (1 000), Brukerstyrt evaluering (500)                          | 1 500                      |
| Grong           | 1                | Felles legetjeneste for Indre Namdal   | 800                        |
| Heim            | 3                | Bærekraftstanken (320) , Regionalt beredskap (1 000), Strategisk kompetansesamarbeid (1 200).<br>Alle er regionvise prosjekter | 2 520                      |
| Hitra           | 2                | Sykepleieklinikk (1 000), Utvikling av boformer med sosial bærekraft (900)   | 1 900                      |
| Inderøy         | 1                | Ungdomsløftet Inderøy ungdomsskole   | 1 100                      |
| Indre Fosen     | 1                | Brukerstyrt evaluering (i samarbeid med Frøya)   | 675                        |
| Levanger        | 2                | Familie og nettverkstiltak for ungdomsfamilier (1 450), Helhetlig ressursforvaltning (1 500)                                   | 2 950                      |
| Lierne          | 1                | Utviklingsmiljø Indre Namdal (utbetales 2025-midler, men opprinnelig søknad for 2024)  | 890                        |
| Malvik          | 2                | Mestringskurs ungdom (240), Vanndirektivet (flere kommuner 900)  | 1 140                      |
| Namsos          | 1                | Mulighetsstudie brannsamarbeid (felles),   | 1 100                      |
| Nærøysund       |                  | Helsefelleskapet Nordre – vises til egne samhandlingsmidler  |                            |
| Oppdal          | 1                | Utvikling av tjenestetilbud barn og unge   | 960                        |
| Orkland         | 1                | Best på pårørenderollen  | 1 000                      |
| Røros           | 1                | Ungt utenforskap   | 540                        |
| Rindal          | 1                | Tørn   | 450                        |
| Steinkjer       | 1                | Omstilling og innovasjon   | 700                        |
| Stjørdal        | 2                | Digi Trøndelag (felles) (2 200) , Medarbeiderdrevet innføring av Copilot (1000) Værnes   | 3 200                      |
| Trondheim       | 8                | Eget ark.  | 20 600                     |
| Verdal          | 3                | Omsorgspakken (barnevern felles 3 250), Ombruksprosjektet (1 100) og Helhetlig oppvekst (1 100)                                | 5 450                      |
| Ørland          | 1                | Ungt utenforskap   | 600                        |
| <b>Totalsum</b> |                  |  | <b>48 075</b>              |

Felles tildelingsbrev med forutsetninger kommer i oktober



# Prosjektskjønn 2025 Trondheim

| Innvilgende prosjekter   | Tildelt beløp<br>(i tusen kr) |
|--|-------------------------------|
| Flere fagarbeidere og flere unge i jobb i Trondheim kommune  | 2 500                         |
| Overganger - samordnet støtte  | 2 000                         |
| Ungt løft Trondheim  | 5 000                         |
| Samskaping i kommunal sektor: Implikasjoner for politiske og administrative ledelsesprosesser (SAMVERDI) | 1 400                         |
| Framtidsrettede næringsarealer i Trondheimsregionen – Plan (flere kommuner)                              | 800                           |
| Fritidsguide   | 900                           |
| Interkommunal Digital hjemmeoppfølging med HelsaMi <i>(se kommentar)</i>                                 |                               |
| Forenklet og tilgjengelig - En forenklet forvaltningsmodell for kommunen                                 |                               |
| Helseplattformen (felles)  | 8 000                         |
| <b>Totalsum</b>  | <b>20 600</b>                 |

Trondheim kommune kan omdisponere ubrukte midler fra et tidligere «Plattform for kompetanse og skalering E-helse til » prosjektet Interkommunal digital hjemmeoppfølging og "Forenklet og tilgjengelig».

# Fordeling 2025

## Skjønnsramme 2025 - sum per kommune og forhold datert 09.10.24

| K-nr.      | Kommunenavn    | Særskilte forhold for kommunene samlet |                              |                               |                        | Særskilte forhold i enkeltkommuner | Uforutsette forhold Tilbakeholdt | Prosjektskjønn inkl. søknadsbaserte fellesløft | Andre fellesløft Tilbakeholdt | SUM tildelt       | Tildelt grønt hefte/særskilt Utbetalt over 10 terminer/ særskilt | Utbetaling Termin 10 per 08.10.24 |
|------------|----------------|--|------------------------------|-------------------------------|------------------------|------------------------------------|----------------------------------|--|-------------------------------|-------------------|--|-----------------------------------|
|            |                | Ressurskrevende tjenester              | Minoritets- språklige elever | Flerårig befolknings- nedgang | Barnevern Tilbakeholdt |                                    |                                  |  |                               |                   |  |                                   |
|            |                | 1                                      | 2                            | 3                             | 4                      | 5                                  | 6                                | 7  | 8                             | 9                 | 10   | 11                                |
| 5001       | Trondheim      | 970 000                                | 1 390 000                    | -                             | -                      | -                                  | -                                | 20 600 000                                     | -                             | 22 960 000        | 2 360 000  | 20 600 000                        |
| 5006       | Steinkjer      |  |                              | -                             | -                      | -                                  | -                                | 700 000  | -                             | 700 000           | -  | 700 000                           |
| 5007       | Namsos         | 940 000                                | -                            | -                             | -                      | -                                  | -                                | 1 100 000                                      | -                             | 2 040 000         | 940 000  | 1 100 000                         |
| 5014       | Frøya          | -                                      | -                            | -                             | -                      | -                                  | -                                | 1 500 000                                      | -                             | 1 500 000         | -  | 1 500 000                         |
| 5020       | Osen           | -                                      | -                            | -                             | -                      | -                                  | -                                | -  | -                             | -                 | -  | -                                 |
| 5021       | Oppdal         |  |                              | -                             | -                      | -                                  | -                                | 960 000  | -                             | 960 000           | -  | 960 000                           |
| 5022       | Rennebu        | -                                      | -                            | -                             | -                      | -                                  | -                                | -  | -                             | -                 | -  | -                                 |
| 5025       | Rørros         | -                                      | -                            | -                             | -                      | 1 150 000                          | -                                | 540 000  | -                             | 1 690 000         | 1 150 000  | 540 000                           |
| 5026       | Holtålen       | -                                      | -                            | -                             | -                      | -                                  | -                                | -  | -                             | -                 | -  | -                                 |
| 5027       | Midtre Gauldal | -                                      | -                            | -                             | -                      | -                                  | -                                | -  | -                             | -                 | -  | -                                 |
| 5028       | Melhus         | 830 000                                | 520 000                      | -                             | -                      | -                                  | -                                | -  | -                             | 1 350 000         | 1 350 000  | -                                 |
| 5029       | Skaun          | -                                      | -                            | -                             | -                      | -                                  | -                                | -  | -                             | -                 | -  | -                                 |
| 5031       | Malvik         | -                                      | 190 000                      | -                             | -                      | -                                  | -                                | 1 140 000                                      | -                             | 1 330 000         | 190 000  | 1 140 000                         |
| 5032       | Selbu          | 230 000                                | -                            | -                             | -                      | -                                  | -                                | -  | -                             | 230 000           | 230 000  | -                                 |
| 5033       | Tydal          | -                                      | -                            | -                             | -                      | -                                  | -                                | -  | -                             | -                 | -  | -                                 |
| 5034       | Meråker        | -                                      | 190 000                      | -                             | -                      | -                                  | -                                | -  | -                             | 190 000           | 190 000  | -                                 |
| 5035       | Stjørdal       | 1 400 000                              | 550 000                      | -                             | -                      | -                                  | -                                | 3 200 000                                      | -                             | 5 150 000         | 1 950 000  | 3 200 000                         |
| 5036       | Frosta         |  |                              | -                             | -                      | 1 200 000                          | -                                | -  | -                             | 1 200 000         | 1 200 000  | -                                 |
| 5037       | Levanger       | 4 020 000                              | 60 000                       | -                             | -                      | -                                  | -                                | 2 950 000                                      | -                             | 7 030 000         | 4 080 000  | 2 950 000                         |
| 5038       | Verdal         | -                                      | -                            | -                             | -                      | -                                  | -                                | 5 450 000                                      | -                             | 5 450 000         | -  | 5 450 000                         |
| 5041       | Snåsa          | -                                      | -                            | -                             | -                      | 400 000                            | -                                | -  | -                             | 400 000           | 400 000  | -                                 |
| 5042       | Lierne         |  |                              | -                             | -                      | -                                  | -                                | 890 000  | -                             | 890 000           | -  | 890 000                           |
| 5043       | Røyrvik        | -                                      | -                            | 370 000                       | -                      | 250 000                            | -                                | -  | -                             | 620 000           | 620 000  | -                                 |
| 5044       | Namsskogan     | -                                      | -                            | -                             | -                      | -                                  | -                                | -  | -                             | -                 | -  | -                                 |
| 5045       | Grong          | -                                      | -                            | -                             | -                      | -                                  | -                                | 800 000  | -                             | 800 000           | -  | 800 000                           |
| 5046       | Høylandet      | -                                      | -                            | -                             | -                      | -                                  | -                                | -  | -                             | -                 | -  | -                                 |
| 5047       | Overhalla      | -                                      | 290 000                      | -                             | -                      | -                                  | -                                | -  | -                             | 290 000           | 290 000  | -                                 |
| 5049       | Flatanger      | 120 000                                | -                            | -                             | -                      | -                                  | -                                | -  | -                             | 120 000           | 120 000  | -                                 |
| 5052       | Leka           | -                                      | -                            | -                             | -                      | -                                  | -                                | -  | -                             | -                 | -  | -                                 |
| 5053       | Inderøy        | -                                      | -                            | -                             | -                      | -                                  | -                                | 1 100 000                                      | -                             | 1 100 000         | -  | 1 100 000                         |
| 5054       | Indre Fosen    |  | 190 000                      | -                             | -                      | -                                  | -                                | 675 000  | -                             | 865 000           | 190 000  | 675 000                           |
| 5055       | Heim           | -                                      | -                            | -                             | -                      | -                                  | -                                | 2 520 000                                      | -                             | 2 520 000         | -  | 2 520 000                         |
| 5056       | Hitra          | 1 750 000                              | 60 000                       | -                             | -                      | -                                  | -                                | 1 900 000                                      | -                             | 3 710 000         | 1 810 000  | 1 900 000                         |
| 5057       | Ørland         | -                                      | -                            | -                             | -                      | -                                  | -                                | 600 000  | -                             | 600 000           | -  | 600 000                           |
| 5058       | Åfjord         | 780 000                                | 60 000                       | -                             | -                      | -                                  | -                                | -  | -                             | 840 000           | 840 000  | -                                 |
| 5059       | Orkland        | -                                      | -                            | -                             | -                      | -                                  | -                                | 1 000 000                                      | -                             | 1 000 000         | -  | 1 000 000                         |
| 5060       | Nærøysund      | 1 640 000                              | -                            | -                             | -                      | -                                  | -                                | -  | -                             | 1 640 000         | 1 640 000  | -                                 |
| 5061       | Rindal         | -                                      | -                            | -                             | -                      | -                                  | -                                | 450 000  | -                             | 450 000           | -  | 450 000                           |
|            | Tilbakeholdt   |  |                              |                               |                        |                                    |                                  |  |                               |                   |  | 25 975 000                        |
| <b>SUM</b> |                | <b>12 680 000</b>                      | <b>3 500 000</b>             | <b>370 000</b>                | <b>-</b>               | <b>3 000 000</b>                   | <b>-</b>                         | <b>48 075 000</b>                              | <b>-</b>                      | <b>67 625 000</b> | <b>19 550 000</b>  | <b>74 050 000</b>                 |



E-post adresse for spørsmål:

[FMTLKommuneokonomi@statsforvalteren.no](mailto:FMTLKommuneokonomi@statsforvalteren.no)

**Frode Rabben (underdirektør)**

[frode.rabben@statsforvalteren.no](mailto:frode.rabben@statsforvalteren.no)  
[73199177](tel:73199177) [91849892](tel:91849892)

**Sigrid Hynne**

[Sigrid.hynne@statsforvalteren.no](mailto:Sigrid.hynne@statsforvalteren.no)  
[74168079](tel:74168079) [48024972](tel:48024972)

**Stule Lund**

[stule.lund@statsforvalteren.no](mailto:stule.lund@statsforvalteren.no)  
[73199237](tel:73199237) [93240787](tel:93240787)

**Snorre Antonsen**

[snorre.antonsen@statsforvalteren.no](mailto:snorre.antonsen@statsforvalteren.no)  
[74168141](tel:74168141)



**Statsforvalteren i Trøndelag**

*Trööndelagen Staatehaaltoje*

Facebook [StatsforvaltereniTrondelag](#)  
Nettside [Statsforvalteren.no/Trondelag](https://www.statsforvalteren.no/Trondelag)

