

Fra: Arff, Johanne[Johanne.Arff@multiconsult.no]
Sendt: 22.03.2024 10:54:53
Til: Postmottak SFVL;Nesse,
Magne[sfvlpost@statsforvalteren.no;magne.nesse@statsforvalteren.no]
Kopi: 10229410 NOA Krafla Pfs Frame Agreement[10229055NOAKraflaPfs-FA@multiconsult.no];Carl Christian
Overholt[carl.christian.overholt@akerbp.com];Kjell
Skjølingstad[kjell.skjolingstad@akerbp.com];Carlsen, Beth
Paludan[Beth.Carlsen@multiconsult.no];Andreassen,
Nadja[nadja.andreassen@multiconsult.no];Ness, Marianne
Aam[marianne.aam.ness@multiconsult.no];Martem,
Hugo[Hugo.Martem@multiconsult.no];
Tittel: Yggdrasil Pfs: tillatelsesnummer 2023.0690.T; anleggsnummer 4615.0063.01

Hei,

Vi viser til tillatelse med vilkår fra Statsforvalterne i Vestland (ref. 2023.0690.T), og søker med dette om endring i tillatelsen med vilkår for landfall Ospeviki.

Bakgrunn for søknaden:

I forbindelse med at det er gjennomført detaljprosjektering av landfall Ospeviki er følgende endringer i forhold til opprinnelig søknad identifisert:

- Det er behov for å mudre inntil ca. 100 m³ løsmasse på sjøbunn som skal erstattes med knust berg. (*omsøkte mudringmengder ca. 500 m³*)
- Løsmassene planlegges anbrakt innen dekningsområdet for kranlekter på ca. 30- 36 m vanddyb hvor sjøbunnen er relativt flat, se vedlagt pdf for deponiområde. Oppfyllingstykkelser vil variere, men vil ikke overskride 1,0 m. Området er vurdert å ha tilfredsstillende stabilitet etter oppfylling. (*omsøkt deponering i landdeponi for tunnelmasser ved fylkesveien*)
- Metode for deponering vil være enten:
 - Kranlekter vil transportere massene i grabb fra mudringsområdet og slippe ut massene like over sjøbunn på planlagt deponiområde, eller
 - Omplussing av masser på lekter før dumping av masser.
- Avbøtende tiltak er iht. søknad:
 - Alle sjøarbeider i Ospeviki vil foregå innenfor siltgardin, dette gjelder også dumping av masser, se vedlagt pdf-fil for plassering av siltgardin.
 - Kontinuerlige turbiditetsmålinger
 - Arbeidene i sjø er planlagt med oppstart 02.05.2024, og vil ikke pågå utover tidligere omsøkt periode.
 - Entreprenør har risikovurdert aktivitetene (se vedlagt xl-fil)

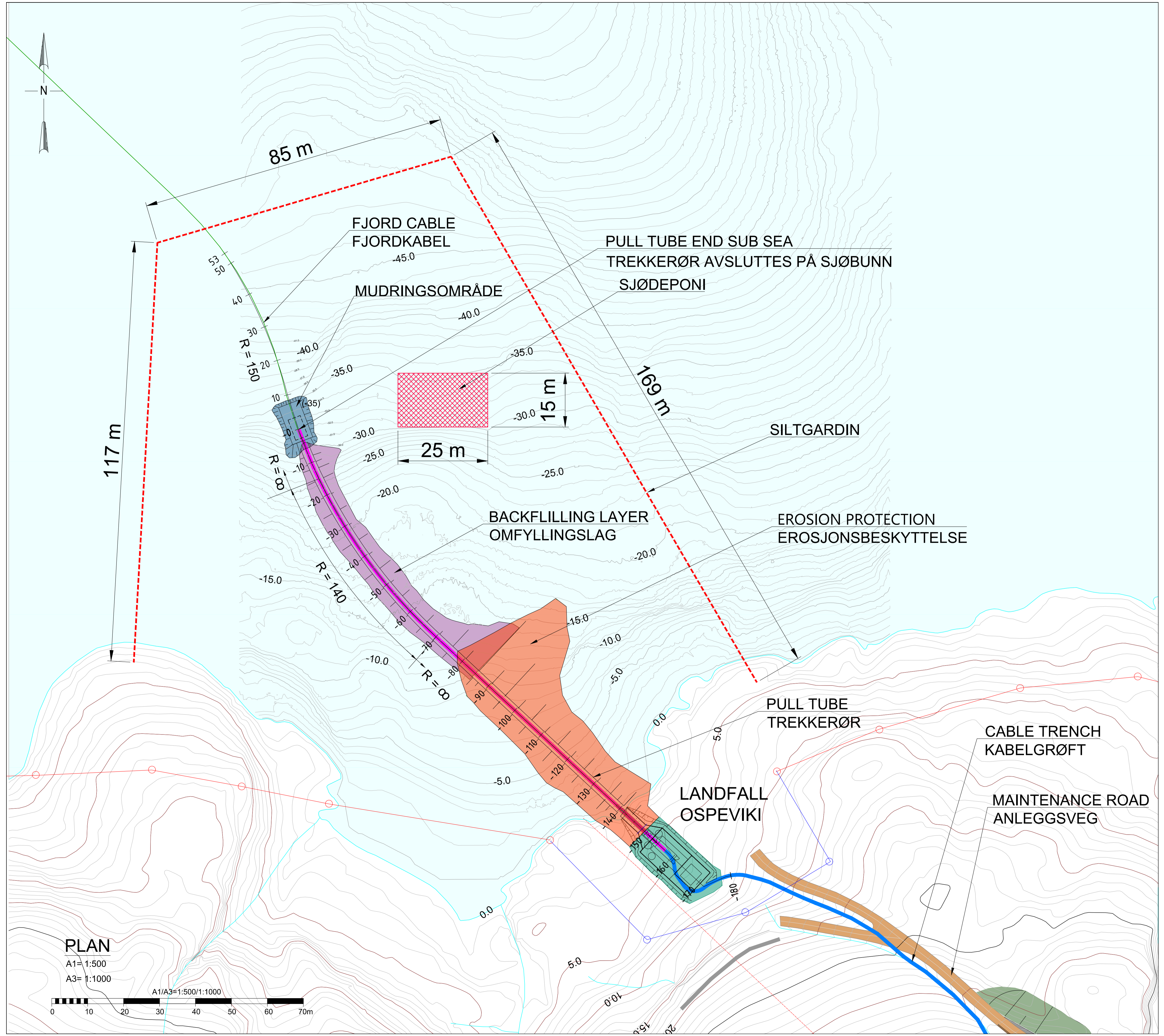
Aker BP ber om rask avklaring på endringsøknaden slik at arbeidene i landfall Ospeviki kan starte opp som planlagt den 2. mai 2024.

Mvh.

JOHANNE ARFF
Senior marinbiolog

(+47) 98 22 24 77 | johanne.arff@multiconsult.no
www.multiconsult.no

Multiconsult



PLAN

A1= 1:500
A3= 1:1000

A1/A3= 1:500/1:1000



ID	Aktivitet	Beskrivelse av farer og typisk konsekvens	Beskrivelse av evt årsak	S	K	Risiko	Viktige prosedyrer / beskrivelse	Risikoreducerende tiltak Skanska/V&S	S	K	Rest Risiko	Dato	Status	Ansvarlig
Mudring og deponering av masser i Ospeviki														
YM	Dumping av masser i sjødeponi - Ospeviki	Spredning av sedimenter i sjø. For høy turbiditet med påfølgende negativ miljøbelastning og medfører stans i arbeid.	Mye fine partikler i bunnsedimenter	3	4	12	Yggdrasil PIS, Spesifikasjon for tømtarbeider og arbeider i sjø (OPS-MUC-Q-SP-21100)	Arbeidsbeskrivelse for mudringsarbeid gjøres kjent for mudringslag Ovenåke turbiditet i Hydrou	1	2	2	20.03.2024	Arbeid ikke påbegynt. Siltgardin er planlagt å åpnes fra uke 17. Oppstart arbeid 2.mai.	Ana Isabel Gomez Delgado/ Karolina Celius
YM	Dumping av masser i sjødeponi på dager med mye vind/sterk strøm- Ospeviki	Spredning av sedimenter i sjø. For høy turbiditet med påfølgende negativ miljøbelastning og medfører stans i arbeid.	Mye fine partikler i bunnsedimenter. Partikler spres over større område.	4	4	16	Yggdrasil PIS, Spesifikasjon for tømtarbeider og arbeider i sjø (OPS-MUC-Q-SP-21100)	Arbeidsbeskrivelse for mudringsarbeid gjøres kjent for mudringslag Ovenåke turbiditet i Hydrou	2	2	4	20.03.2024	Arbeid ikke påbegynt. Siltgardin er planlagt å åpnes fra uke 17. Oppstart arbeid 2.mai.	Ana Isabel Gomez Delgado/ Karolina Celius
YM	Dumping av masser i skråning på sjødeponi	Ustabile masser	Masser raser utenfor deponiområde	3	3	9	Yggdrasil PIS, Spesifikasjon for tømtarbeider og arbeider i sjø (OPS-MUC-Q-SP-21100)	Beskrivelse fra geolog Ovenåke turbiditet i Hydrou	2	2	4	20.03.2024	Arbeid ikke påbegynt. Siltgardin er planlagt å åpnes fra uke 17. Oppstart arbeid 2.mai.	Ana Isabel Gomez Delgado/ Karolina Celius
YM	Dumping av masser i sjødeponi - Ospeviki	Spredning av sedimenter i sjø. For høy turbiditet med påfølgende negativ miljøbelastning og medfører stans i arbeid.	Undersjøiske strømmer som spres sedimenter utover et større område	2	3	6	Yggdrasil PIS, Spesifikasjon for tømtarbeider og arbeider i sjø (OPS-MUC-Q-SP-21100)	Ref rapport fra Rådgivende Biologer om strømninger ved Nygård er det antatt svake strømforhold i sjøen. Ovenåke turbiditet i Hydrou	2	2	4	20.03.2024	Arbeid ikke påbegynt. Siltgardin er planlagt å åpnes fra uke 17. Oppstart arbeid 2.mai.	Ana Isabel Gomez Delgado/ Karolina Celius