



Korleis ivareta CRPD i planlegging?

Kent G. Dagsland Håkull

Avdelingsleder plan, miljø og mobilitet

Haugesund kommune

HAUGESUND



TALL OG SLIKT

Innbyggere: 38 292 (2024) / 40 301 (2050)

Forventer flere eldre og færre barn.

Regionsenter for Haugalandet (ca. 100 000)

Areal: 72 km²

98% bor i byen. Øvrige bor i Nordbygdene og på Røvær.

Næring: Sekundærnæringer (maritim sektor)



Avdeling for plan, miljø og mobilitet

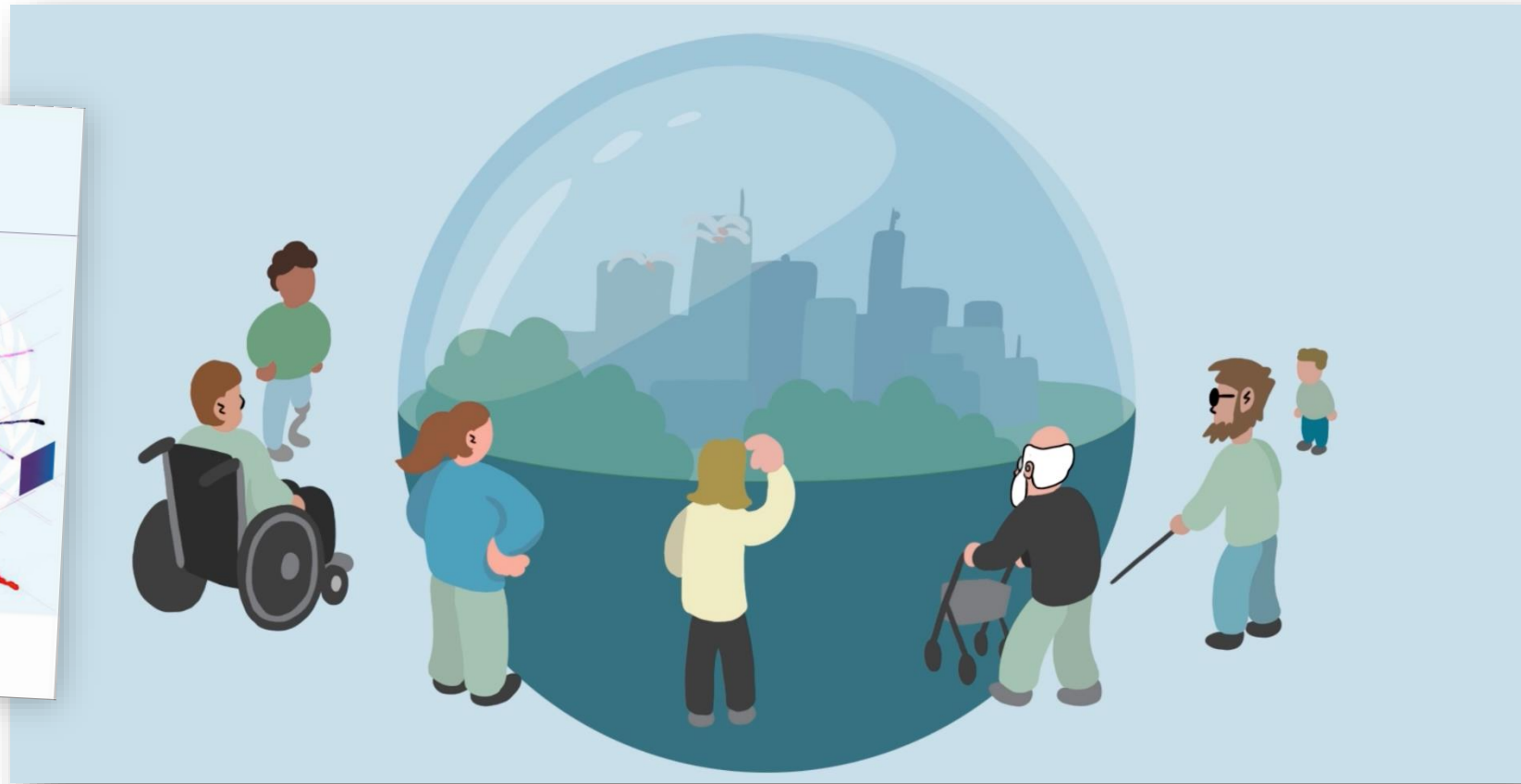
- 15 medarbeidere
- Byplanleggere (arkitekter, samfunnsgeografer mv.)
- Miljøvernrådgivere
- Mobilitetsplanleggere
- Klimakoordinator
- Landbruksrådgiver
- GIS ansvarlig

- Planprosesser
 - Planstrategi
 - Kommuneplanen, delplaner og temaplaner
 - Områderegulering
 - Detaljregulering
 - Endring av reg.plan
- Stedsutviklings-prosjekter
- Bypakke
- Samordningsmøter
- Analyse, kartlegging og veiledere

- Arkitekturfilmfestivalen *Norwegian ArchFest*
- ByLab, Klimathon mv.
- Deltar i plan-nettverk regionalt, nasjonalt og internasjonalt
- Kommunedirektørens representant i *Råd for menneske med nedsatt funksjonsevne*
- Kommunekontakt i Statsforvalteren sine nettverk for *aldersvennlig stedsutvikling* og *CRPD*, og et KS-nettverk for *universell utforming*



CRPD: FN-konvensjonen om rettighetene til personer med nedsatt funksjonsevne





Funksjonsnedsettelse





Barrierer

Holdnings-barrierer

en gruppe behandles annerledes eller dårligere enn andre

Manglende kunnskap

manglende forståelse for,

hva like rettigheter innebærer i praksis,

hvilke rettigheter har personer med funksjonsnedsettelse og

hvordan skal en tjeneste gjøres tilgjengelig

Fysiske barrierer

tilgang med høye terskler og ledelinjer mv.

Kommunikasjons-barrierer

Tekst,
utilgjengelig format,
dårlig formulert og
komplisert i form av
byråkratisk eller juridisk
formulering



Forskjellsbehandling

Direkte forskjellsbehandling

for eksempel, jobb:
like kvalifikasjoner,
men velges ikke på
grunn av nedsatt
hørsel

Indirekte forskjellsbehandling

for eksempel, åpent
folkemøte:
på et sted som ikke er
tilgjengelig for
personer som bruker
rullestol.

Systematisk forskjellsbehandling

Fordommer,
stereotyper,
antakelser

Ubevisst forskjellsbehandling

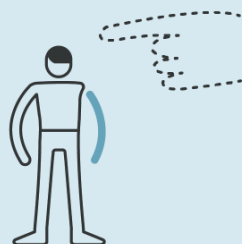
tillegger folk egenskaper,
vurderer folk ulikt og
dermed behandler dem
annerledes, basert på
kjønn, etnisitet, alder,
seksuell orientering
eller funksjonsnedsettelse
for eksempel,
å ikke bruke mikrofon på
folkemøter mv.



Konvensjonens åtte prinsipper



Selvbestemmelse



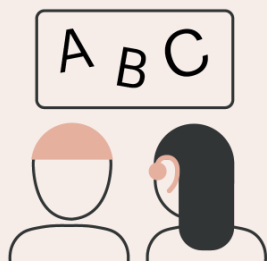
Ikke-diskriminering



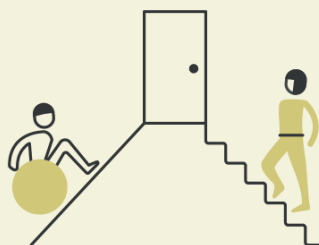
Deltakelse & inkludering



Respekt for forskjeller



Like muligheter



Tilgjengelighet



Likestilling



Respekt for utviklingsmulighetene og identiteten til barn



Historisk perspektiv



70-tallet

Spesialskoler,
boliginstitusjoner



90-tallet

Avinstitusjonalisering,
normalisering



2000-tallet

Likestillings-
perspektiv og
selvbestemmelse



2020-tallet
Menneskerettigheter



Bærekraftsmål





Offentlige myndigheter er forpliktet til å respektere og sikre rettighetene i CRPD

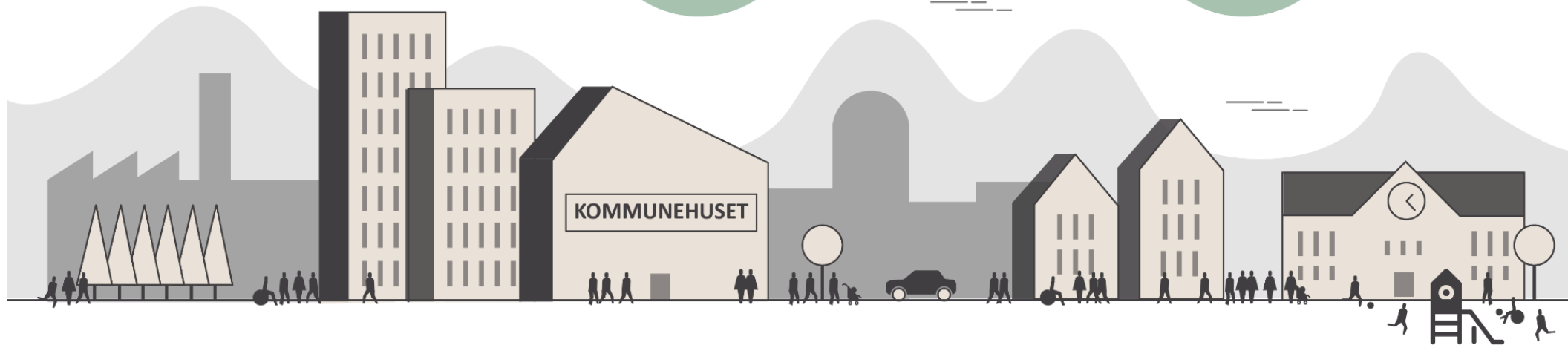
Lederansvar:

Veilede og støtte etterlevelsen av CRPD.
Tilby opplæring om CRPD til dine ansatte.
Følg kravene i praksis.



Opplæring i
rettighetene

Bevisstgjøre
innbyggerne





Artikkel 19: Retten til et selvstendig liv og til å være en del av samfunnet





Kommunale planleggere har et ansvar for å ivareta rettighetene etter CRPD

- Jobbe for at CRPD tas inn i **kommunens planverk**. Kommuneplanen sikrer langsiktig forankring og samordner sektorenes innsats i arbeidet med CRPD.
- Planlegge tilgjengelige **offentlige uterom**. At byrom, møteplasser, og rekreasjonsområder, transport og kommunikasjon er tilgjengelig sikrer retten til å være en del av samfunnet. Universell utforming er et virkemiddel. F.eks. Hovedinngang må kunne brukes av alle, der bade trappe- og rampeløsning har et inkluderende og likeverdig preg.
- Meningsfull **involvering** i beslutningsprosesser gir personer med funksjonsnedsettelse mulighet til å påvirke hvordan samfunnet utvikler seg. Dette er viktig for at kommunen kan ta informerte og riktige valg som ikke ekskluderer personer med funksjonsnedsettelse.





God bolig- og arealplanlegging

- Arbeide systematisk for å bidra til at flere personer med funksjonsnedsettelse kan **eie egen bolig**. Dette innebærer forankring i hele planhierarkiet **fra planstrategien, kommunens samfunns- og arealdel** ned til eventuelle fagplaner som **omsorgsplan, folkehelseplan og boligplan**. Uten forankring i planverket er det vanskelig å få gjennomslag for en helhetlig og systematisk politikk på området.
- Planverket bør inneholde **mål og strategier for bærekraftige lokalsamfunn, universell utforming og tilgjengelighet, god infrastruktur, samferdsel, informasjon, tilgang til lokale tilbud** slik at lokalsamfunnet gjøres tilgjengelig, på lik linje, for hele mangfoldet av befolkningen.
- For å oppfylle forpliktelsene etter artikkel 19 bør kommunene igangsette en prosess for å **avskaffe eventuelle eksisterende boformer med institusjonslinkende trekk, og hindre at nye etableres**.





God infrastruktur og universell utforming

- Kommunene bør jobbe for **universell utforming av boliger, og av publikums- og arbeidsbygg.**
- Ved utbygging av **nye boligområder** bør kommunen sørge for **god og tilgjengelig infrastruktur og tilgjengelige områder for friluft og aktivitet.**
- Kommunen kan **stille krav om universell utforming av nye bygg** i kommuneplanens arealdel, jf. plan- og bygningsloven § 11-9.
- Kommunene kan også **stille krav om at alle boligfunksjoner i nye boliger er på inngangsplanet**, jf. Plan- og bygningsloven §12-7. Dette kan gi økte valgmuligheter.
- For å sikre deltakelse i lokalsamfunnet, bør kommunen ha **en plan for oppgradering til universell utforming av eksisterende kommunale arbeids- og publikumsbygg.** Kommunen har plikt til å sikre universell utforming av publikumsbygg etter likestillings- og diskrimineringsloven § 17, og en plikt til å jobbe aktivt for likestilling, herunder universell utforming, etter §§ 24 og 26.





Kurs om å fjerne samfunnsskapte barrierer

<https://www.statsforvalteren.no/nb/Rogaland/Helse-omsorg-og-sosialtjenester/rettighetene-til-mennesker-med-nedsatt-funksjonsevne/her-finner-du-er-laringskursene-om--a-fjerne-samfunnsskapte-barrierer/>