



Departementenes nye veileder for reindrif og plan- og bygningsloven

Silje Trollstøl, Landbruks- og matdepartementet

Rognan 5. oktober 2021



Ny veileder

- Målgruppe:
 - Reindriftnæringen
 - Offentlige myndigheter
 - Utbyggere
- Formål
 - Synliggjøre reindriftenes arealbruk
 - Synliggjøre hvordan reindriftsinteresser skal ivaretas

[Lenke: Reindrift og plan- og bygningsloven \(regjeringen.no\)](https://www.regjeringen.no)



Landbruks- og
matdepartementet

Veileder

Reindrift og plan-
og bygningsloven



Foto: Tom Gustavsen



Landbruks- og
matdepartementet

Rammer

- Reindrifftsloven § 1

Loven skal bidra til sikring av reindrifftsarealene i det samiske reinbeiteområdet som reindriffts viktigste ressursgrunnlag. Ansvar for sikring av arealene påhviler både innehavere av reindrifftsretten, øvrige rettighetshavere og myndighetene.

- Plan- og bygningsloven § 3-1

Innenfor rammen av [§ 1-1](#) skal planer etter denne lov:

c) sikre naturgrunnlaget for samisk kultur, næringsutøvelse og samfunnsliv



Nasjonale planlegging

- Nasjonale forventninger
 - *"Fylkeskommunene og kommunene legger vekt på å bevare naturgrunnlaget for samisk kultur og næringsutvikling. Planleggingen sikrer reindriftens arealer samtidig som hensynet til reindriften veies opp mot andre samfunnsinteresser."*
- Statlige planretningslinjer
- Statlige planbestemmelser
- Statlig arealplan



Nasjonale forventninger til regional og kommunal planlegging 2019–2023

Vedtatt ved kongelig resolusjon 14. mai 2019



Landbruks- og
matdepartementet



Kommunal- og
moderniseringsdepartementet

Kommunal planlegging

5. Arealstrategier

Arealstrategien gir overordnede føringer for kommunens fysiske utvikling i et lengre perspektiv. Den gir føringer for framtidig arealdisponering og strategien bygger opp under målsettingene i kommunens samfunnsdel. Arealstrategien skal først og fremst legges til grunn for revisjon av kommuneplanens arealdel, men vil i tillegg fungere som føring for plan- og byggesaksbehandling.

Arealbruken i kommunene skal være i tråd med nasjonale og regionale mål. Fylkesplanen har angitt følgende mål for arealforvaltningen: Arealforvaltningen i Nordland skal være bærekraftig og gi forutsigbare rammer for næringslivet og befolkningen. Forvaltningen skal skje på grunnlag av kunnskap og oppdaterte kommuneplaner.

Videre omfatter fylkets arealpolitiske retningslinjer følgende tema: by- og tettstedsutvikling, naturressurser, kulturminner og landskap, næringsutvikling, kystsonen og klima og klimatilpasning.

Arealplanlegging skal legge til rette for strategiske valg knyttet til utviklingen av kommunen. Kommuneplanens arealdel skal gi hovedtrekkene i arealdisponeringen og rammer og betingelser for nye tiltak og ny arealbruk som kan settes i verk, samt

«Bredrene» i Saltdalsfjorden
Foto: Mette C. Strøksnes

hvilke viktige hensyn som må ivaretas ved disponeringen av arealene. Vi skal ha en arealplan for hele kommunen som viser sammenhengen mellom framtidig samfunnsutvikling og arealbruk.

Arealplanen skal ivareta nødvendige behov for areal til næring, bolig og fritidsbebyggelse samt sikre hensyn til miljø, klima, samfunn, kulturminner og kulturmiljø.

Strategier – slik gjør vi det:

- Gjennomgang av ulike behov for næringsareal.
- Prioritere areal til framtidig industri, handel og servicenæring.
- Definere viktige områder for landbruk i Saltdal.
- Legge til rette for fortetting og høyere utnyttelse av regulerte tomter sentralt på Rognan.
- Nye utbyggingsområder skal lokaliseres i tilknytning til infrastruktur som VA, veg, gang og sykkelveger.
- Rognanområdet skal være prioritert for utbygging av nye boligfelt.
- Utbygging skal ivareta barn og unges oppvekstvilkår og sikre at arealer blir avsatt til lek og opphold.
- Spredt bosetting og fritidsbebyggelse skal skje i avklarte LNF-områder.
- Som nasjonalparkkommune skal kommunens arealdel ta hensyn til verneområdene og verneverdiene.



Kilde: Kommuneplan Saltdal kommune

- Planstrategi
 - Drøfting av kommunens strategiske valg for samfunnsutvikling, herunder arealstrategier
- Kommuneplan
 - Arealdel
 - Samfunnsdel
- Reguleringsplan
 - Områderegulering
 - Detaljregulering

Regional planlegging

- Planstrategi
 - Utarbeides i samarbeid med kommuner, statlige institusjoner, organisasjoner som blir berørt av planarbeidet
 - Skal avklare behovet for regionale planer, interkommunalt samarbeid
- Regionale planer
 - Geografisk eller tematisk avgrenset
 - Planprogram utarbeides i samarbeid med kommuner og statlige myndigheter
- Interkommunalt plansamarbeid
 - Mulig verktøy for å se reindriftsarealene i sammenheng

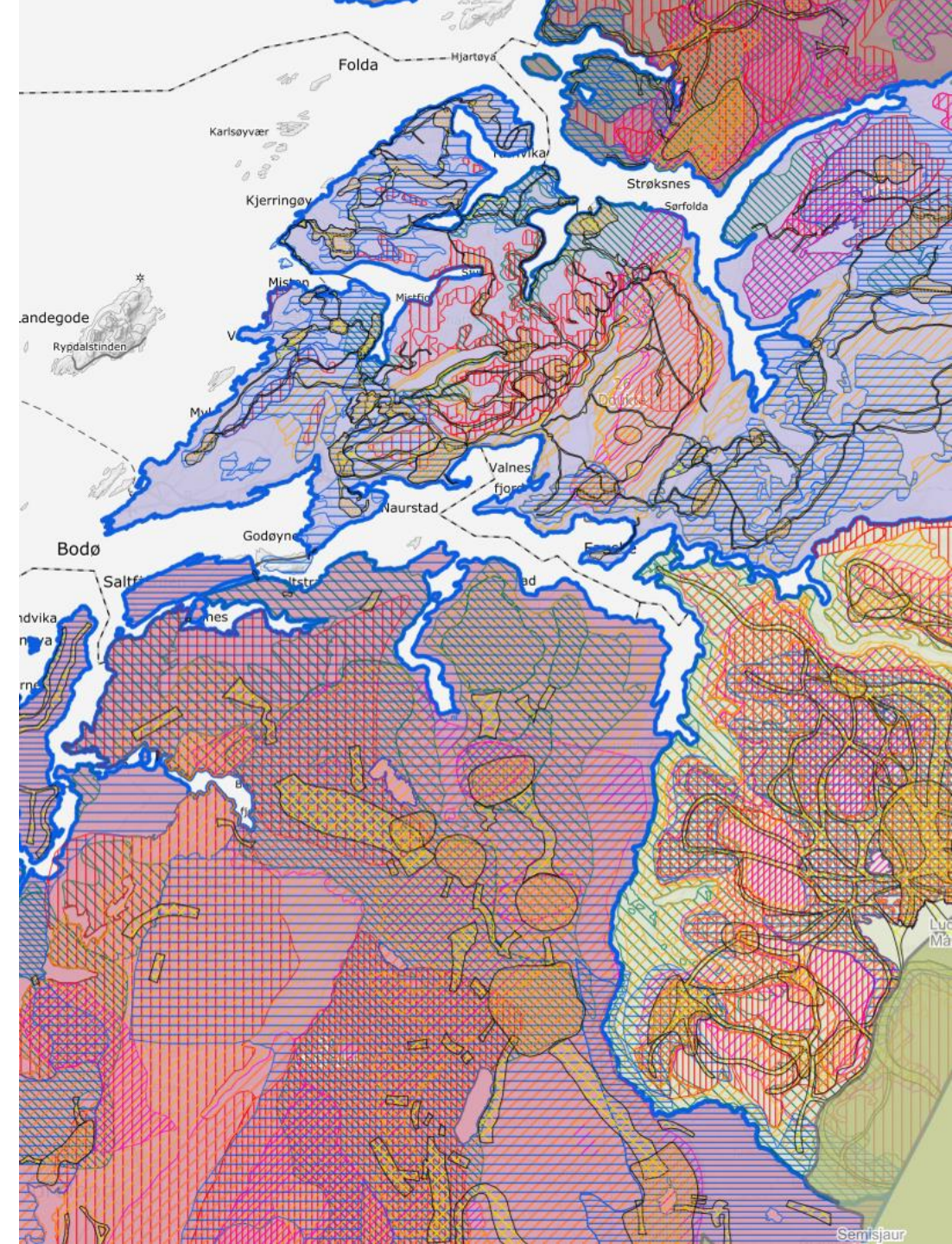
Krav til utredning

- Planprogram
- Planbeskrivelse
- Konsekvensutredning



Kunnskapsgrunnlag

- Distriktsplan
- Reindriftens arealbrukskart
- Dialog om arealbruken



NIBIO Kilden



Medvirkning

- Høring og offentlig ettersyn
- Regionalt planforum
- Innsigelse
- Konsultasjoner
- Klagerett



Konsekvensutredninger

- Når stilles det krav om konsekvensutredning?
 - Planforslag
 - Tiltak etter andre lover
 - Vesentlige virkninger for miljø og samfunn
- Krav til innholdet i konsekvensutredningen
 - Relevant faglig kompetanse
 - Samlede virkninger
 - Utredning av alternativer

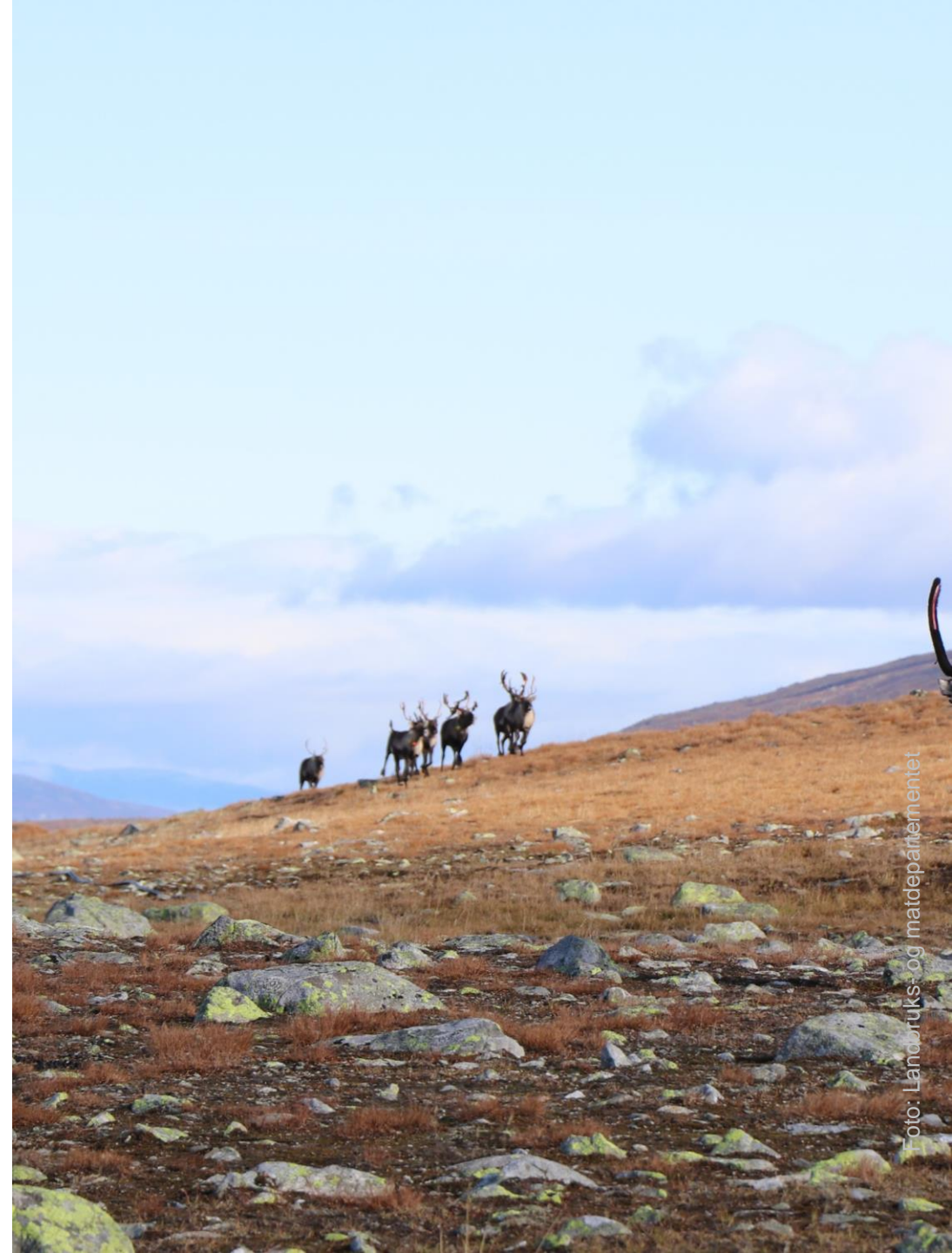


Dispensasjon

- Omfanget av dispensasjoner kan være en utfordring for reindriften
- Tiltaket må ikke "vesentlig tilsidesette" hensyn, og fordelene være større enn ulempene
- Bestemmelsen er nylig endret for å styrke det kommunale selvstyret
- Kommunen skal forelegge dispensasjonssaker for berørte reinbeitedistrikter
- Dispensasjonsvedtaket kan påklages

Tiltak etter andre lovverk

- Energi
 - Følger reglene for konsekvensutredning etter plan- og bygningsloven
 - Statsforvalteren kan klage, men har ikke innsigelsesrett
- Vern
 - Verneområder over 250 m² skal konsekvensutredes





Andre relevante veiledere

- [Veileder om konsekvensutredning for planer etter plan- og bygningsloven - regjeringen.no](#)
- [Kommuneplanens arealdel - regjeringen.no](#)
- [Rettleiar om organisering og gjennomføring av regionalt planforum - regjeringen.no](#)
- [Planlegging for spredt bolig-, fritids- og næringsbebyggelse i landbruks-, natur-, friluft- og reindriftsområder \(LNFR-områder\) - regjeringen.no](#)
- [Reguleringsplanveileder - regjeringen.no](#)
- [Medvirkning i planlegging - regjeringen.no](#)

