

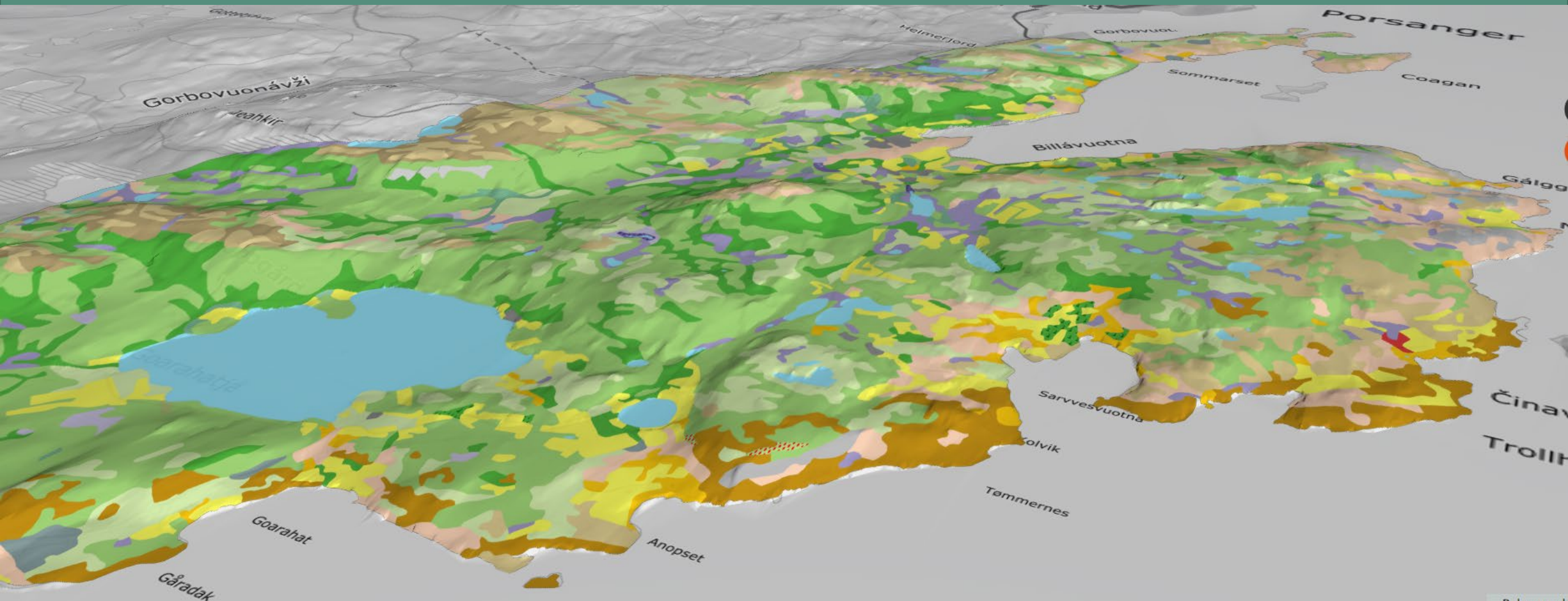


NIBIO

NORSK INSTITUTT FOR
BIOØKONOMI

Beite og biologisk mangfold

Finn-Arne Haugen, avdelingsleder NIBIO



Rapport fra Miljøfaglig Utredning

Beskrivelse av beiting og skjøtsel av naturtypene

- Hagemark
- Slåttemark
- Naturbeitemark
- Åpen kalkmark

Beite- og skjøtselsplan for Goarahat og Sandvikhalvøya

Utvalgt kulturlandskap i Finnmark



Miljøfaglig
Utredning
Rapport MU2016-19

Produktive skoger

- Høgstaudeskog, lågurtskog, rik sumpskog
- Kanskje den vegetasjonstypen som gir mest igjen som beite
- Også viktig for biologisk mangfold
- Et viktig naturelement i et UKL
- Vegetasjonstype som endres raskt ved fravær av beite



Kulturlandskapet og biologisk mangfold

Gjengroing av kulturlandskapet har negativ påvirkning på 29 % av rødlisteartene i Norge

Kilde: Artsdatabanken, 2017



Målsetting for beitetrykk og skjøtsel

- Opprettholde beitekvalitet
- Maksimal tilvekst på beitedyr
- Optimalt biologisk mangfold
- Hindre gjengroing
- Binding av jordkarbon



Tilvekst ift beitekvalitet

Gram per lam/dag med ulike beitekvaliteter

- Svært god 300-350
- God 250-300
- Mindre god 200-250



Kultivering

Stabilt beitetrykk over tid fremmer og bevarer beitekvaliteten:

- Gras og urter som tåler beiting, gjødsling og tråkk vinner
- Urter og bregner som ikke tåler dette går ut
- Produktive vegetasjonstyper endres mest ved kultivering
- Tett skog og kratt er negativt for beitekvalitet
 - hindrer lys og varme til feltsjiktet
 - tar opp vann og næring fra jorda



Kultivering og gjengroing

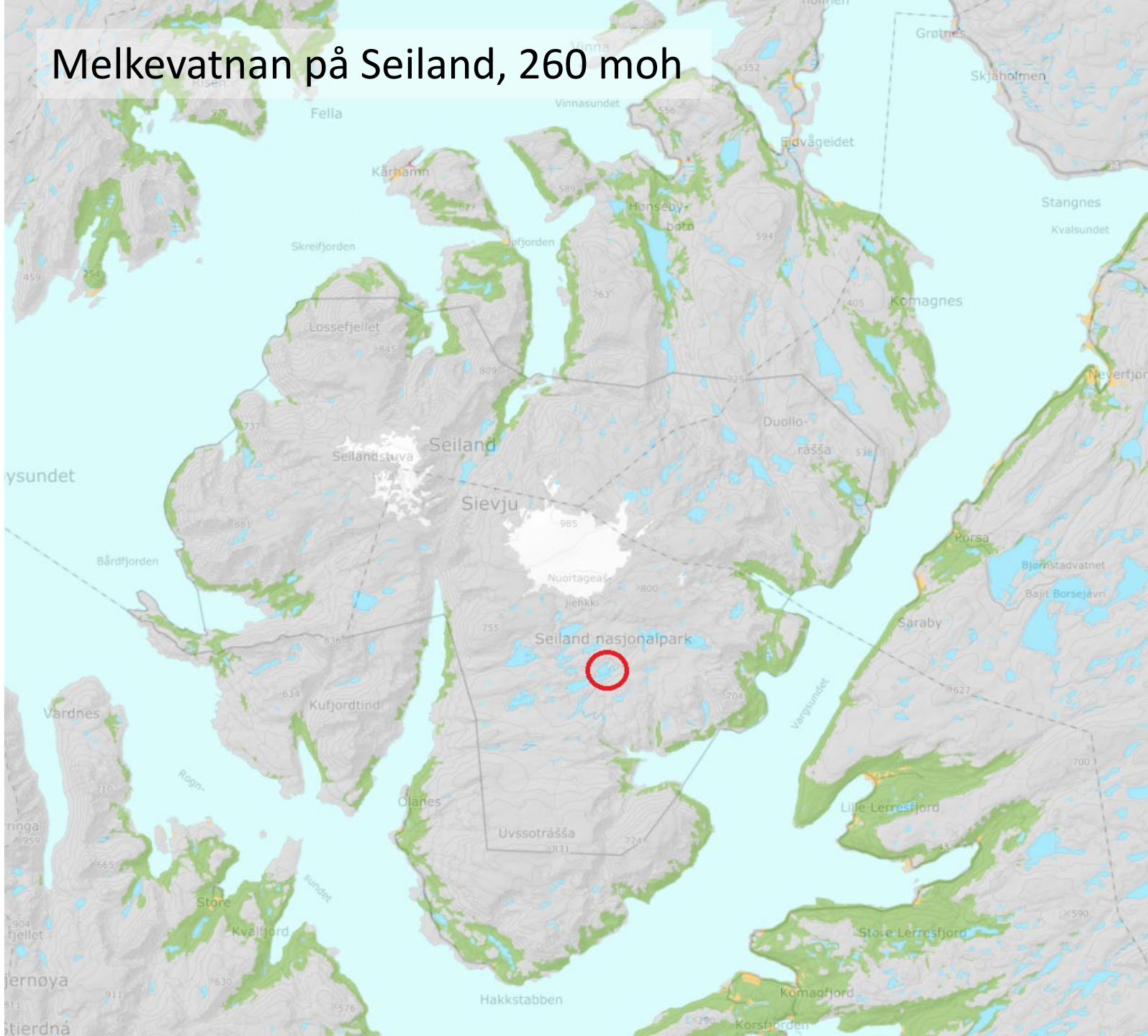
- 24 sau på utmarksbeite pr. km² er nok til å holde skoggrensa stabil i fjellregionen på Østlandet

Kilde: Speed, J.D.M., Austrheim, G., Hester, A.J. & Mysterud, A. (2010): Experimental evidence for herbivore limitation the treeline. *Ecology* 91 (11).

- Klimaendringer påvirker hvor raskt arealer under klimatisk skoggrense gror igjen og hvor mye skog det blir (høyere temperatur - lengre vekstsesong og mer CO₂ i lufta)



Melkevatnan på Seiland, 260 moh







Beiteadferd og kultivering

- Storfe er best for å kultivere frodig vegetasjon
- Geit er krattrydder, men andre dyreslag spiser også lauv
- Sau vedlikeholder
- Best utnytting av beitet får en ved sambeiting av flere dyreslag





Beiteadferd og kultivering

Tysnes 2006

Foto: O. Puschmann, NIBIO



Tysnes 2007

Foto: O. Puschmann, NIBIO



Hva påvirker dyras valg av beiteplanter?

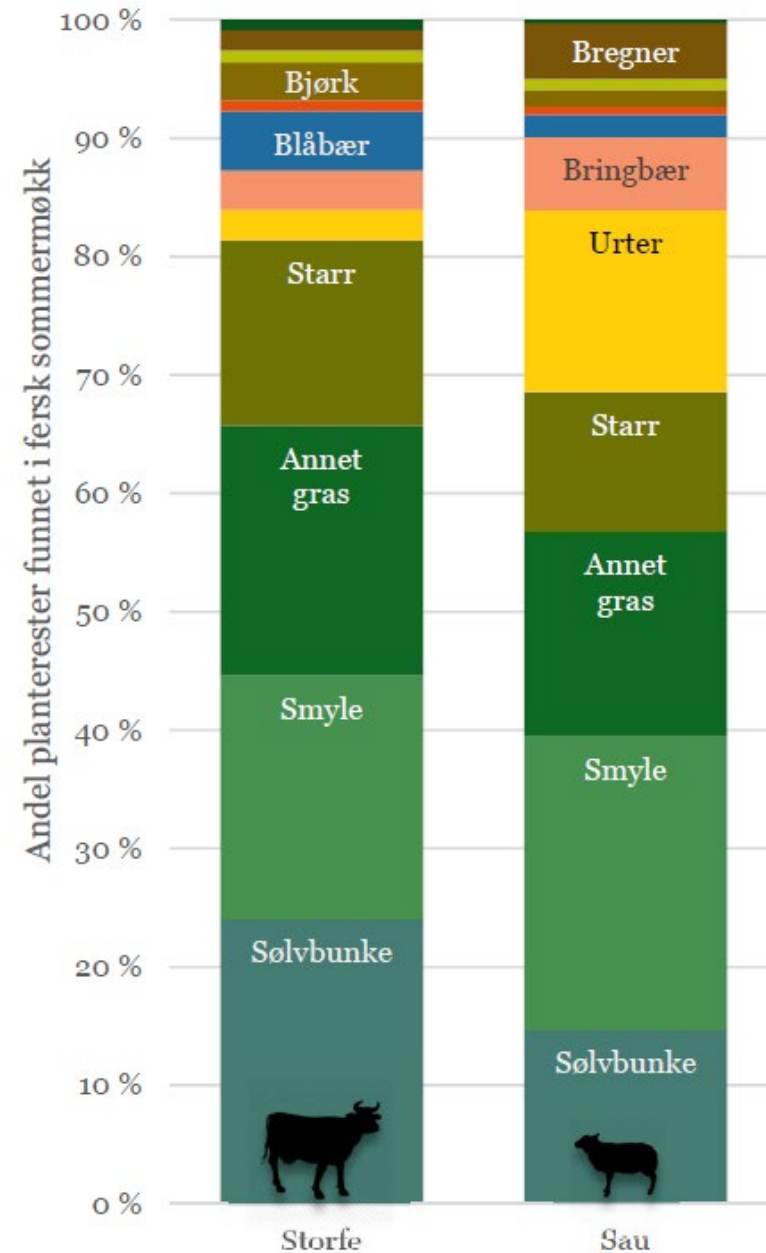
- Næringsverdi
- Smakelighet
- Utviklingstrinn
- Tilbud
- Beitetrykk
- Beitevaner



Beitevaner

Artssammensetning i diett hos storfe og sau på skogsbeite i Sør-Norge 2013

Kilde: H.K. Wam og I. Herfindal
NIBIO rapport 6(42)2020



Beitekvalitet



Svært godt beite

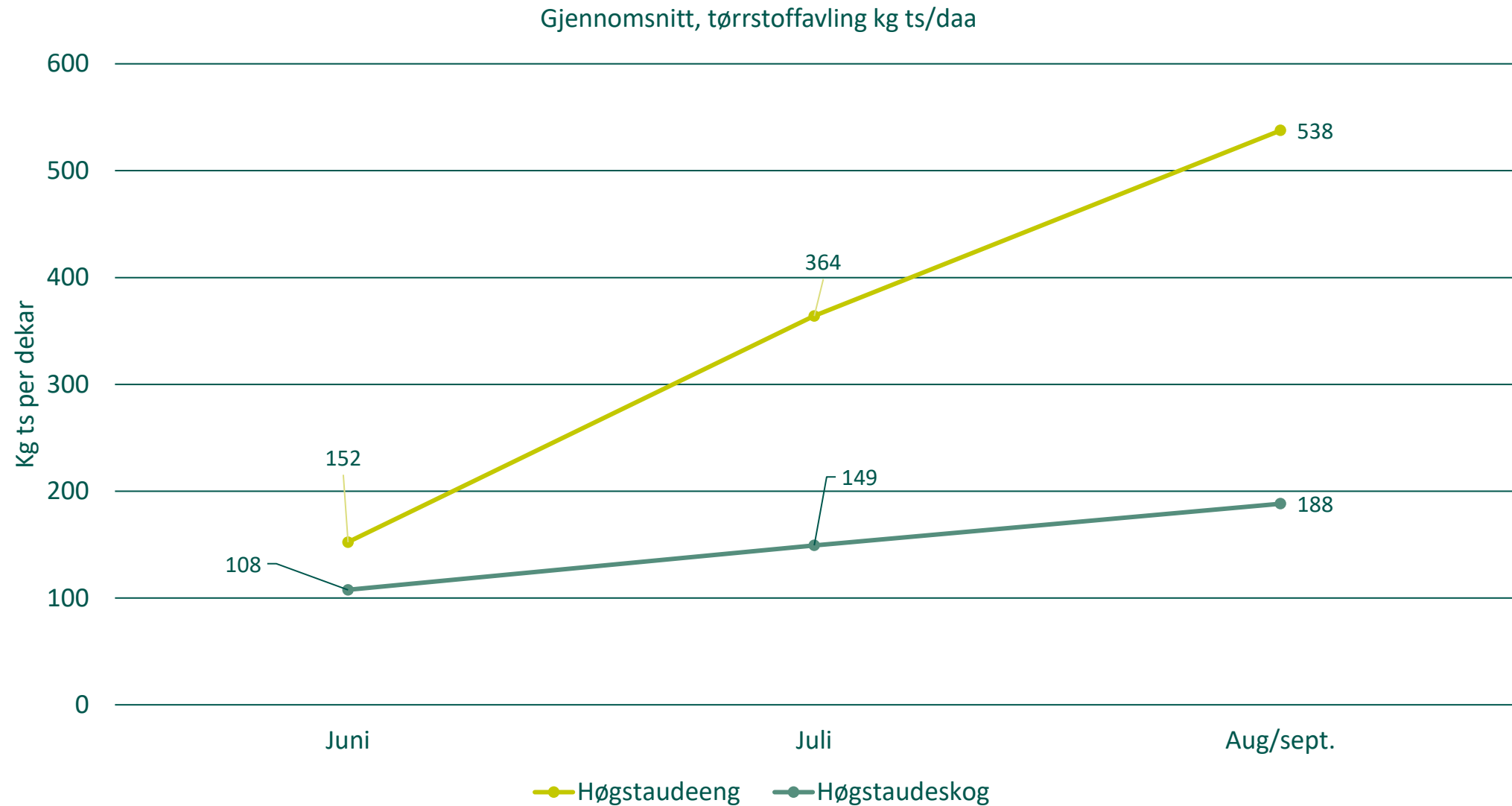


Godt beite



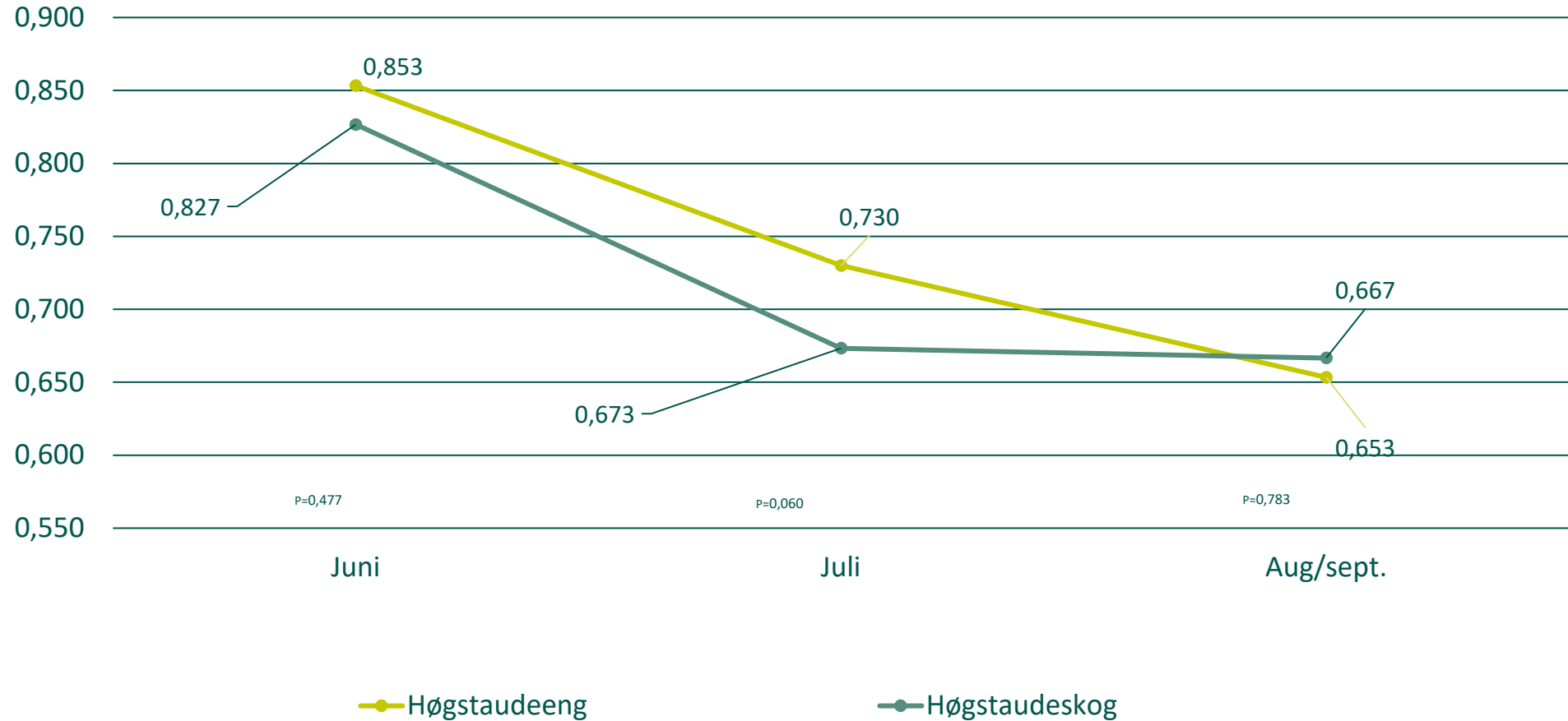
Mindre godt beite

Produksjon tørrstoff høgstaudeeng og høgstaudeskog



Fôrenheter høgstaudeeng og høgstaudeskog

Gjennomsnitt, FEm (kg/ts)



Skjøtselstiltak i ulike vegetasjonstyper i skog

Skjøtselstiltak kan ha ulik virkning etter alt etter vegetasjonstypen



Lav- og lyngrik bjørkeskog

- Ikke tynning pga fare for uttørking
- Inneholder lite beiteplanter
- Mindre godt beite



Blåbærbjørkeskog

- Moderat tynning gir økt oppslag av smyle
- Ikke førstepri
- Godt beite



Blåbærbjørkeskog småbregneutforming

- Moderat tynning gir godt resultat over tid
- Økt oppslag av bla. engkvein og gulaks
- Godt – Svært godt beite



Engbjørkeskog

- Tynning/sterk tynning gir godt resultat med økt oppslag av gras og urter
- Viktig med relativt høyt beitetrykk i etterkant for å hindre lauvoppslag
- (Potensielt) Svært godt beite



Rik sumpskog

- Moderat tynning kan gi godt resultat med økt oppslag av gras og urter
- Fare for økt forsumping fordi skogens drenerende effekt reduseres
- Svært godt beite for storfe
- Godt beite for sau



Avbeiting

- **Ikke beita:** Vegetasjonen viser ikke spor etter beiting
- **Svakt beita:** Tydelige beitespor, men lite av samla vegetasjon er beita bort
- **Godt beita:** Vegetasjonen er sterkt beiteprega, men ikke snaua
- **Sterkt beita:** Mye av vegetasjonen er beita bort, men bare flekkvis nednagd
- **Svært sterkt beita:** Vegetasjonen er godt nednagd og har et "slitt" preg, mye husdyrgjødsel på marka





Oppsummering

- Utfordring å utnytte utmarksbeitet best mulig (organisering, kultivering, beitetrykk)
- Riktig utnytting av utmarksbeitet er god økonomi, gir god kvalitet, miljømessig gunstig og er avgjørende for kulturlandskapspleie



Takk for oppmerksomheten!

