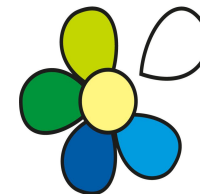




TRONDHEIM KOMMUNE

Individuell plan til personer med demens - en praktisk erfaring





Ressurscenter
for
demens

Ressurscenter
for demens : 5
stillinger

Lavterskeltilbud
pårørende og
personer med
demens

Opplæring ansatte
i Trondheim
kommune

Andre samarbeids-
partnere



Lavterskeltilbud

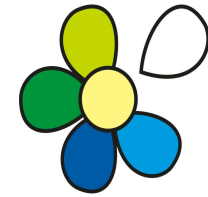
Informasjon, råd og veiledning

Los i systemet

Ulike tilbud:

Demensskole, Pårørendeskole, samtalegrupper

Møter mange personer med demens og pårørende - behovet for individuell plan kommer opp i samtaler



Ressursenter
for
demens



Vi prøver!

Vi tilbyr oss å være koordinator



Forberedelser

Høsten 2016

3 ansatte - 3 planer

Opplæring i Sampro



Oppstart av individuell plan

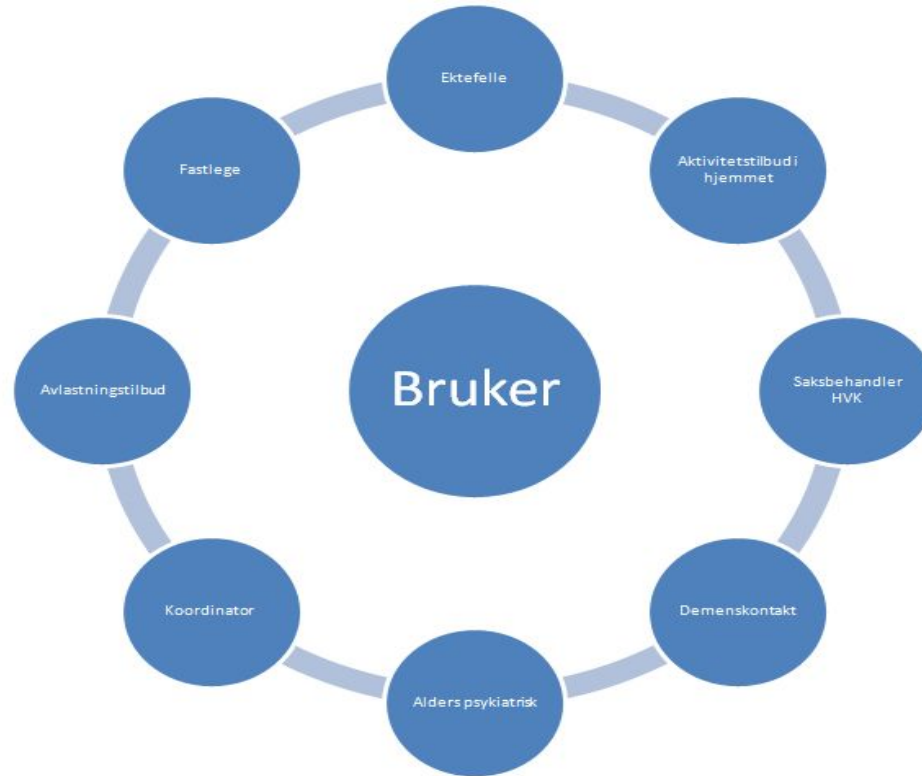
Behov for plan meldes på Møteplass for mestring

Sitat ektefelle: “Kart og terreng stemmer ikke”

Samtykke til individuell plan fra damen som lever med frontotemporal demens



Ansvarsgruppe



Dialog via meldinger i Sampro

Oppstart av faste avlastningsopphold

Jevnlige avtaler med psykiatrisk sykepleier for bruker

Demenskontakt ut av planen - primærkontakt i hjemmetjenesten inn

Endring i behov hos personen med demens og ektefellen



“Dør på sofaen”



Tilbakemeldinger fra ektefelle

En kontaktflate med alle involverte tjenester

Lett å nå folk

Opplevelse av at kart og terreng stemmer bedre

Bedre oversikt

Planen skulle fortsatt også da kona flyttet på sykehjem, sårbar overgang



Erfaringer med å være koordinator

Felles plattform

Opplevde å ha god oversikt

Tett dialog med ektefelle

Tett dialog med samarbeidspartnere

Effektiv tidsbruk

Planen burde vært startet tidligere for å kunne involvert personen med demens enda mer

