

# Statsbudsjettet 2020

Trøndelag

8. oktober 2019

Kommunaldirektør Mari Mogstad



**Fylkesmannen i Trøndelag**

*Trööndelagen fylhkenålma*



08.10.2019



# Programmet for dagen

TID	Innhold
<b>10.00</b>	Velkommen ved kommunaldirektør Mari Mogstad, FMTL Kommunedialog mv v/ Trude Mathisen, FMTL Fordeling skjønnsmidler 2019 og 2020, Sigrid Hynne, FMTL
<b>10.35 – 10.45</b>	Pause
<b>10.45 – 11.15</b>	Innlegg fra Kommunal- og moderniseringsdepartementet, statssekretær Lars Jacob Hiim
<b>11.15 – 11.45</b>	Innlegg fra KS, områdedirektør Interessepolitikk Helge Eide
<b>11.45 – 12.00</b>	Spørsmål og kommentarer til KMD og KS
<b>12.00 – 12.25</b>	Pause
<b>12.25 – 12.40</b>	Fylkesoversikt Trøndelag – tiltak i statsbudsjettet 2019 v/ Ole Tronstad, Trøndelag Fylkeskommune
<b>12.40 – 13.00</b>	Virkning for kommunene i Trøndelag, v/ Stule Lund, FMTL
<b>13.50 – 14.00</b>	Avslutning ved Fylkesstyreleder Marit Voll, KS

E-post adresse for spørsmål:  
[FMTLKommuneokonomi@fylkesmannen.no](mailto:FMTLKommuneokonomi@fylkesmannen.no)

# Nye kommuner og ny kommunedialog

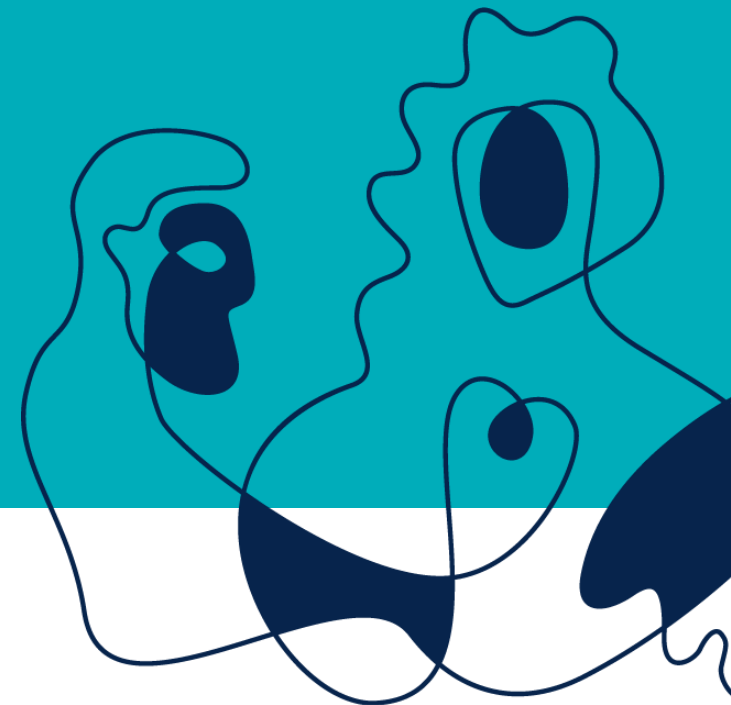
Statsbudsjettkonferansen 2019

8. oktober 2019



**Fylkesmannen i Trøndelag**

*Trööndelagen fylhkenålma*

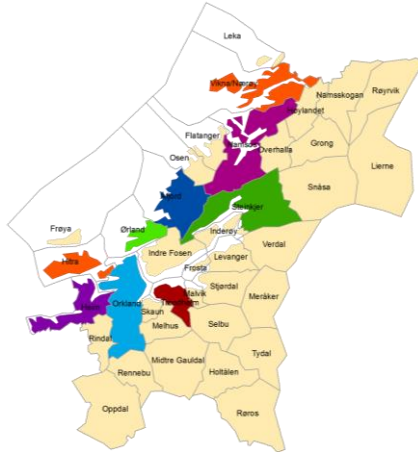


08.10.2019



# Nye kommuner

- 19 kommuner blir til 9 nye kommuner fra 1.1.2020
  - + Indre Fosen ny kommune fra 1.1. 2018
- 65 % av innbyggerne i fylket vil bo i en ny kommune
- Kommunene har mottatt 626 mill. kr i engangstilskudd, reformstøtte, infrastrukturtilskudd, regionsentertilskudd, og overgangsordninger
- Inndelingstilskuddet vil gi full kompensasjon for tap av basistilskudd og netto nedgang i distriktstilskudd som følge av sammenslåingen (15 + 5 år)
- Ved utilsiktede virkninger i inntektssystemet vil det bli vurdert kompensasjon ifht. skjønnsmidler



## Kommunereformen fortsetter

Gode og langsiktige virkemidler for nye sammenslåinger

Fylkesmannen blir sentral også framover

### Økonomiske virkemidler

Engangstilskudd etter standardisert modell, minstesats for to kommuner under 15 000 innbyggere er 25 millioner kroner

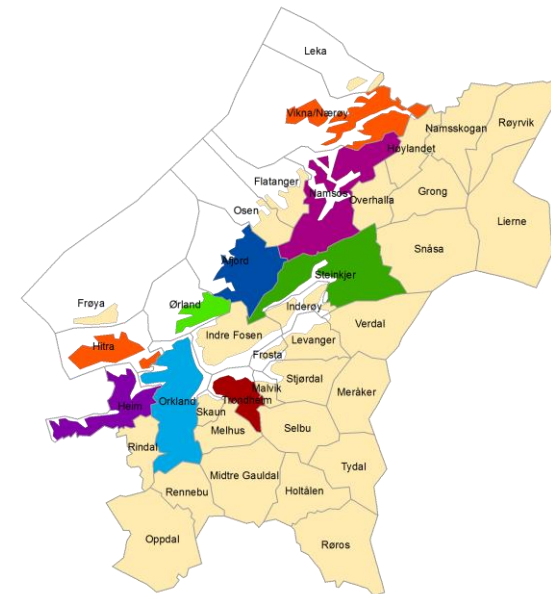
Tilskudd til informasjon og folkehøring – 100 000 kroner til hver kommune

Inndelingstilskudd i 15 år etter sammenslåingen, deretter nedtrapping over 5 år

Regionsentertilskudd til nye kommuner som oppfyller kriteriene

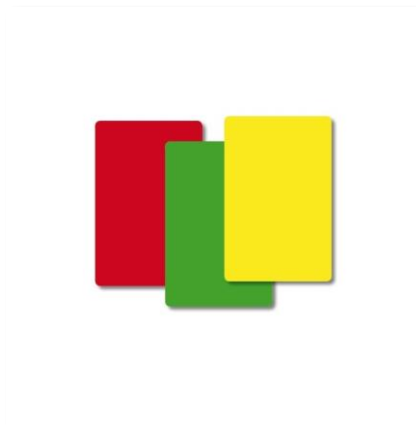
# Kommunedialogen

- **Nytt og større fylke. Store avstander**
- **Felles tenkning med FM/KS/FK**
- **Fylkesmannen med nytt opplegg for kommunedialogen**



Kommunebesøk 07.05.2019

Indikatorer  
Tjenestebarmometer  
Kommunebilder



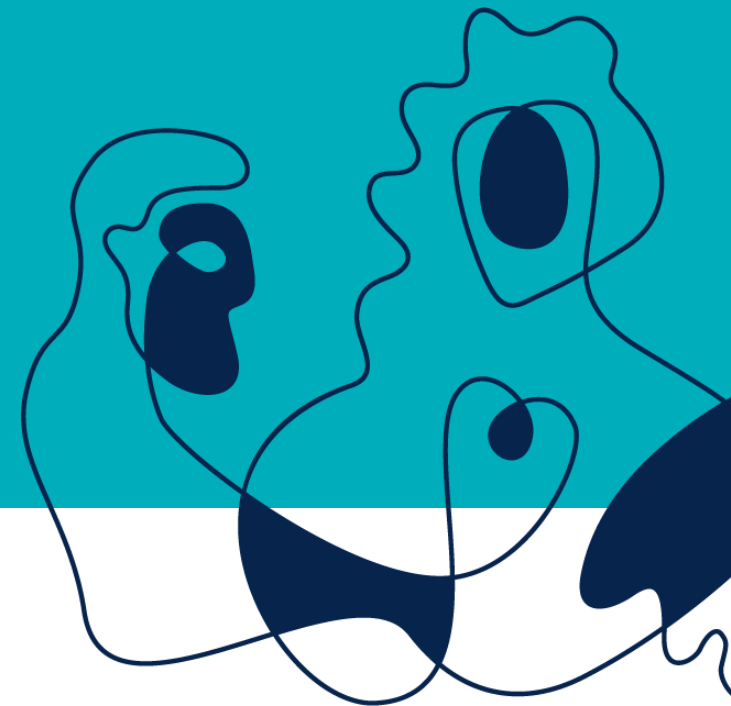
# Fordeling av skjønnsmidler for 2019 og 2020

Statsbudsjettkonferansen 2019  
8. oktober 2019



**Fylkesmannen i Trøndelag**

*Trööndelagen fylhkenålma*



08.10.2019



# Skjønnstilskuddet

Fange opp forhold som ikke blir godt nok ivaretatt i inntektssystemet og gjennom andre faste tilskuddsordninger

Bidra til fornying og utvikling av kommunene

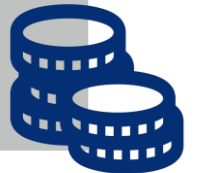
Fordeles og følges opp av Fylkesmennene

Ramme Trøndelag 110 mill. 2020

## Kompensasjonsskjønn

*Utgiftskrevende forhold*

- Særskilte forhold i fylket og enkeltkommuner
- Uforutsett hendelser



## Prosjektskjønn

*Fornyning og utvikling*

- Fellesløft (fellestiltak)
- Innovasjon i enkelt- kommuner og samarbeid





# Retningslinjer og føringer

- Helhetlig vurdering av kommunens økonomi og behov
- Kommunal egenandel
- Reservepott - behov som oppstår i løpet av året
- Kommunereform
  - Utsiktede virkninger – vurderes
  - Støtte til nye utredninger
  - Oppfølging kommunereform (grensejusteringer)
  - Kompensasjon veksttilskudd
- Retningslinjer Trøndelag oppdateres før årsskiftet

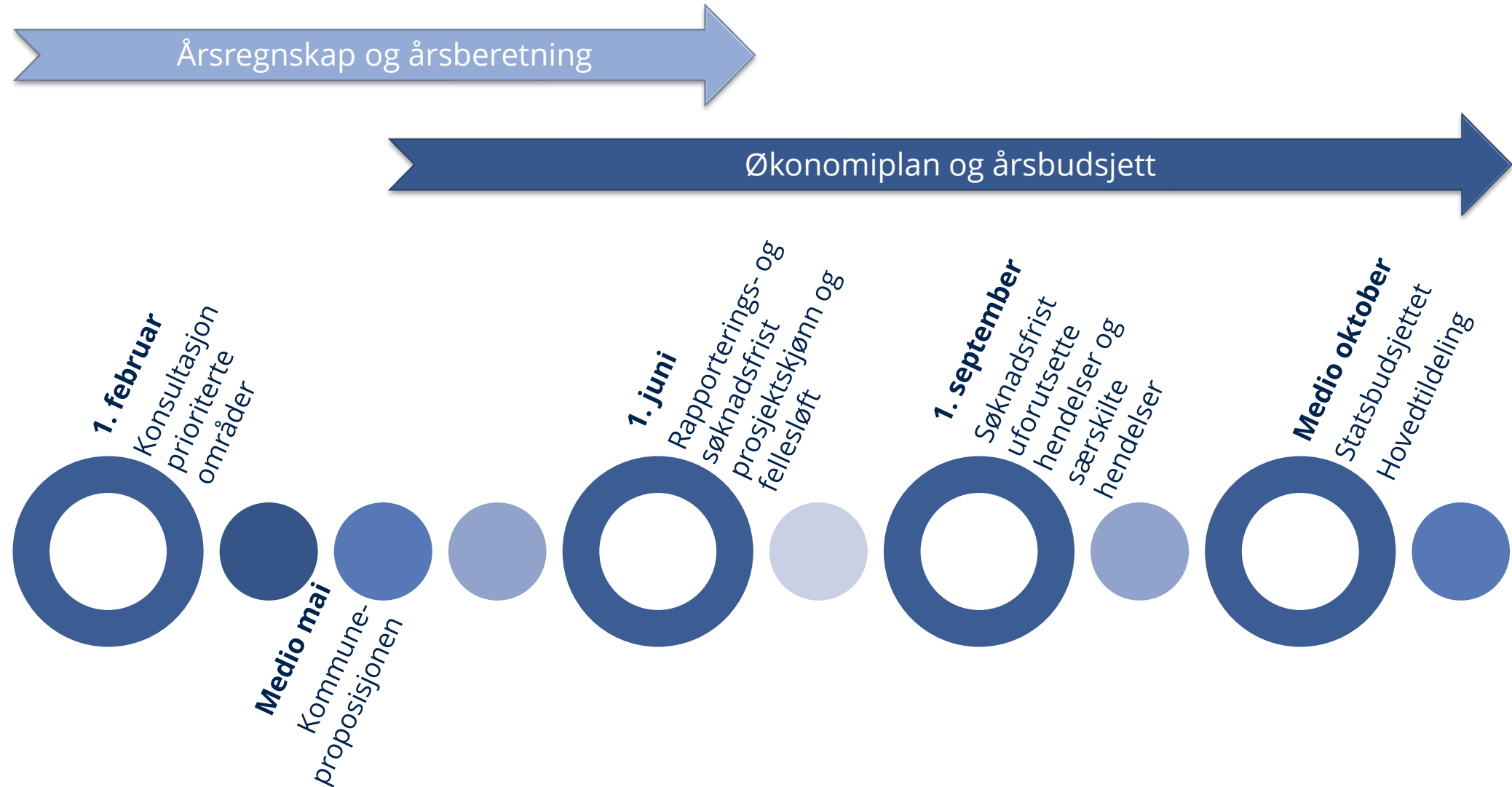
- Kommunenes inntektsnivå (inkl. Havbruksfond)
- Forholdets omfang (vesentlighet)
- Kommunens behov
- Kommunens økonomiske stilling (bærekraft).







# Prosess i takt med kommunenes årshjul





# Kompensasjonsskjønn



## Særskilte forhold i fylket

- KMD
- Særskilte og utgiftskrevende forhold/ulikheter
- Gjennomgående for flere «Ting i tiden»
- Konsultasjon
- Felles vurderingsgrunnlag
- Terskelverdier
- Økonomisk stilling og behov

	2019	2020
Kompensasjon DAA	7,7	0
Ressurskrevende tjenester	22,4	20,6
Minoritetsspråklige elever	6,1	4,9
Flerårig befolkningsnedgang	0,2	0,4
Utsiktede virkninger IS - reform	2,0	2,0
Nedtrapping tidligere modeller	16,6	0
<i>Særskilt for 2019 - sosialhjelp</i>	8,1	0
<i>Avsatt</i>	0	11,6
<b>SUM (avrundet)</b>	<b>63,1</b>	<b>39,5</b>



# Kompensasjonsskjønn



## Særskilte forhold i enkeltkommuner

- Midlertidig/Langvarig forhold/ulikheter
- Kommuner i økonomisk ubalanse
- Økonomisk stilling og behov
- Eget søknadsskjema

	2018	2019	2020
Økonomisk ubalanse (Grong)	0,40	0	0
Brannsikring Bergstaden (Røros)	0,35	0,35	0,35
Naturvernområde Tautra (Frosta)	0,20	0,20	0,20
<i>Avsatt</i>	<i>0</i>	<i>0</i>	<i>0</i>
<b>SUM (avrundet)</b>	<b>0,95</b>	<b>0,55</b>	<b>0,55</b>



# Kompensasjonsskjønn



## Uforutsette hendelser

- Uforutsette og ekstraordinær hendelser i løpet av året
- Naturskade
- Mer 250 kr/innb., minimum 1,25 mill. kr
- Økonomisk stilling og behov
- Eget søknadsskjema

	2019	2020
Overhalla (barnevern)	2,31	0
Vikna (barnevern)	2,22	0
Midtre-Gauldal (ressurskr. tjeneste)	0,96	0
Snillfjord (naturskade)	0,65	0
<i>Avsatt</i>	0	18,0
<b>SUM (avrundet)</b>	<b>6,1</b>	<b>18,0</b>



# Prosjektskjønn – fellesløft



## Fellesløft

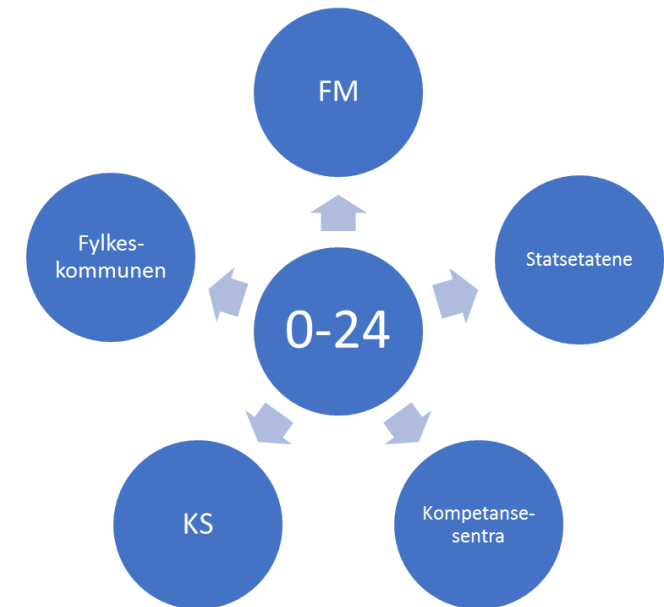
- Trøndelagsbildet – identifisere områder
- Drøfte felles virkemiddelbruk
- Konsultasjon om prioriterte områder for 2-3 år
- Konkretisering av tiltak og søknad i ISORD\* (01.06)
- Mulig merking av innovasjonssøknader

	2019	2020 (avsatt)
<b>Innovasjon gjennom digitalisering</b>	<b>14,8</b>	<b>14,8</b>
Helseplattformen	10,0	10,0
DigiTrøndelag	3,0	3,0
Sårbarhet i telenettet	1,8	1,8
<b>0-24 utsatte barn og unge</b>	<b>5,46</b>	<b>4,5</b>
4 hovedmålsetninger	4,0	3,0
Barnevernsreformen	1,5	1,5
<b>Kompetanseløft gjennom nettverk</b>	<b>2,4</b>	<b>2,6</b>
Kommuneøkonomi/Plan/GIS	0,5	0,5
Oppvekst	1,5	1,5
Landbruk	0	0,2
Klima	0,4	0,4
<b>Andre forhold</b>	<b>0,3</b>	<b>0</b>
<b>SUM (avrundet)</b>	<b>23,0</b>	<b>21,9</b>



# 0-24 utsatte barn og unge 2019

Kommune	Tiltak / Prosjekt	Beløp
Lierne	Skolemåltid	280 000
Røyrvik	Skolemåltid	170 000
Hitra	Skolemåltid	400 000
Bjugn	Skolemåltid	200 000
Hitra	Forum oppvekst – robuste barn og unge	650 000
Trondheim	Minohelse-team	500000
Stjørdal	Ungdomskontakt	500 000
Selbu	Bedre tverrfaglig samhandling for økt gjennomføring i videregående skole	310 000
KS	Bedre å være barn i Trøndelag – et felles ansvar	1 500 000
Verdal	Helhetlige og sammenhengende tiltakskjeder	500 000
Meråker	En god start! Forutsigbar og trygg overgang barnehage og skole	300 000
Trondheim	Rustesting av unge	150 000
<b>SUM</b>		<b>5 460 000</b>





# Prosjektskjønn



## Innovasjon i enkelt-kommuner/samarbeid

- Stimulere til fornying og innovasjon - prøve ut nye løsninger
- Egne retningslinjer
- Søknad i ISORD\* (01.06)
- Rapportering (01.06)
- «Score» på Innovasjonsverdi, relevans, prosjektkvalitet og overføringsverdi
- Lærings- og erfaringsutveksling

Område	Antall søknader	Søknadsbeløp	Antall tildelt	Tildelt beløp
Hele kommunen	17	13,5	9	7,2
Helse og omsorg	17	26,9*)	11	8,6
Klima og miljø	0	0	0	0
Landbruk	2	0,7	2	0,7
Oppvekst og velferd	13	14,1	9	10,3
2019	71	77,6	30	24,5
<b>SUM</b>	<b>49</b>	<b>55,0</b>	<b>31</b>	<b>26,7</b>



# Tildeling prosjektskjønn 2020

Søker	Antall søknader	Tildelt		Tildelt beløp
Ørland	1	1	Tjenesteinnovasjon og velferdsteknologi Fosen	400 000
Holtålen	1	1	Rett person på rett plass	350 000
Høylandet	1	1	Velferdsteknologi i Namdalen	1 000 000
Indre Fosen	1	1	Fornyning og innovasjon Fosen (IKT)	1 050 000
Levanger	1	1	Bylab (Levanger, Steinkjer, Verdal)	900 000
Lierne	1	1	Øvre Namdal landbruk og utmark	150 000
Malvik	2	1	Kvalitetsindikatorer Helse	900 000
Melhus	1	1	Innovativ rekruttering og kompetanseutvikling helse	1 000 000
Midtre Gauldal	3	1	Trygg og aktiv i eget liv	800 000
Namsos	2	2	Sammen skaper vi muligheter, Koordinert og tverrfaglig innsats utenforskap	1 500 000
Oppdal	1	0		0
Røros	3	1	Fjelltrainee	450 000
Snåsa	1	1	Reindrift	310 000
Steinkjer	5	2	IVER (Innføring av velferdsteknologi), TEFLON (Tjenesteflyt i helse og omsorgssektoren)	2 000 000
Stjørdal	5	3	ERP-plattform Værnes, Åndelig omsorg, Inclusive (interkommunalt)	4 000 000
Trondheim	16	10		10 675 000
Verdal	1	0		0
Nærøysund	2	2	Smart bygging omsorgsboliger, Ulovlighetsoppfølging Sør-Gjeslingan	725 000
Åfjord	1	1	Dyrk Fosen	500 000
<b>SUM</b>	<b>49</b>	<b>31</b>		<b>26 710 000</b>





# Frister

		<b>Metode og frist</b>
<b>Kompensasjons- skjønn</b>	Særskilte forhold i fylket	Føringer og konsultasjon
	Særskilte forhold i enkeltkommuner	Søknad på eget skjema: 01.09 Eventuell videreføring uten søknad
	Uforutsette hendelser	Søknad på eget skjema: 01.09
<b>Prosjektskjønn</b>	Fellesløft	Søknad i ISORD: 01.06 Rapportering i ISORD: 01.06
	Innovasjon og fornying i enkeltkommuner/samarbeid	Søknad i ISORD: 01.06 Rapportering i ISORD: 01.06



Kommunenr	Kommunenavn	Direkte føringer fra KMD	Overgangsordning tidligere modeller	Ressurskrevende tjenester	Minoritetspråklige elever	Flerårig befolkningsnedgang	Særskilte forhold i enkeltkommuner	Sosialtjeneste 2019	Uforutsette forhold	Prosjektskjønn	Fellestiltak	SUM
5001	Trondheim	-	3 750 000	150 000	1 430 000	-	-	1 910 000	-	7 490 000		14 730 000
5004	Steinkjer	-	700 000	2 900 000	340 000	-	-	1 910 000	-	920 000		6 770 000
5005	Namsos	-	350 000	1 150 000	370 000	-	-	940 000	-	2 500 000		5 310 000
5011	Hemne	-	150 000	-	-	-	-	-	-	-		150 000
5012	Snillfjord	-	-	-	-	-	-	-	650 000	-		650 000
5013	Hitra	-	200 000	3 160 000	480 000	-	-	390 000	-	-		4 230 000
5014	Frøya	-	200 000	-	-	-	-	-	-	-		200 000
5015	Ørland	1 100 000	150 000	-	-	-	-	-	-	-		1 250 000
5016	Agdenes	400 000	100 000	1 320 000	-	240 000	-	-	-	-		2 060 000
5017	Bjugn	1 100 000	150 000	150 000	-	-	-	-	-	-		1 400 000
5018	Åfjord	-	150 000	1 740 000	-	-	-	-	-	500 000		2 390 000
5019	Roan	-	-	-	-	-	-	-	-	-		-
5020	Osen	-	-	-	-	-	-	-	-	-		-
5021	Oppdal	-	300 000	1 420 000	90 000	-	-	-	-	-		1 810 000
5022	Rennebu	-	100 000	-	340 000	-	-	-	-	200 000	52 000	692 000
5023	Meldal	1 000 000	150 000	-	-	-	-	610 000	-	-		1 760 000
5024	Orkdal	-	400 000	-	350 000	-	-	780 000	-	-		1 530 000
5025	Røros	-	300 000	-	-	-	350 000	-	-	-		650 000
5026	Holtålen	-	100 000	-	-	-	-	-	-	-		100 000
5027	Midtre Gauldal	1 400 000	300 000	250 000	-	-	-	-	960 000	1 220 000		4 130 000
5028	Melhus	-	450 000	3 300 000	440 000	-	-	-	-	550 000		4 740 000
5029	Skaun	-	200 000	-	-	-	-	390 000	-	-		590 000
5030	Klæbu	-	150 000	-	160 000	-	-	-	-	925 000		1 235 000
5031	Malvik	-	300 000	-	140 000	-	-	-	-	1 600 000		2 040 000
5032	Selbu	1 100 000	150 000	850 000	-	-	-	-	-	-		2 100 000
5033	Tydal	-	-	-	-	-	-	-	-	-		-
5034	Meråker	-	450 000	-	320 000	-	-	210 000	-	-		980 000
5035	Stjørdal	-	500 000	-	520 000	-	-	-	-	3 345 000		4 365 000
5036	Frosta	-	550 000	90 000	-	-	200 000	-	-	-		840 000
5037	Levanger	-	650 000	1 720 000	780 000	-	-	-	-	-		3 150 000
5038	Verdal	-	500 000	-	200 000	-	-	400 000	-	800 000		1 900 000
5039	Verran	-	-	480 000	-	-	-	-	-	-		480 000
5040	Namdalseid	-	150 000	-	-	-	-	-	-	-		150 000
5041	Snåsa	-	100 000	-	-	-	-	540 000	-	-		640 000
5042	Lierne	-	350 000	510 000	-	-	-	-	-	-		860 000
5043	Røyrvik	-	150 000	-	-	-	-	-	-	1 000 000		1 150 000
5044	Namsskogan	-	150 000	-	-	-	-	-	-	-		150 000
5045	Grong	-	1 950 000	1 030 000	-	-	-	-	-	-		2 980 000
5046	Høylandet	-	150 000	-	-	-	-	-	-	1 600 000		1 750 000
5047	Overhalla	-	200 000	-	-	-	-	-	2 310 000	-		2 510 000
5048	Fosnes	-	550 000	-	-	-	-	-	-	-		550 000
5049	Flatanger	-	150 000	-	-	-	-	-	-	-		150 000
5050	Vikna	-	100 000	1 310 000	-	-	-	-	2 218 000	-		3 628 000
5051	Nærøy	-	200 000	590 000	-	-	-	-	-	1 000 000		1 790 000
5052	Leka	-	550 000	-	-	-	-	-	-	-		550 000
5053	Inderøy	-	-	-	-	-	-	-	-	350 000		350 000
5054	Indre Fosen	3 600 000	350 000	300 000	100 000	-	-	-	-	500 000		4 850 000
1561	Rindal	-	-	-	-	-	-	-	-	-	250 000	250 000
Felles											22 660 000	22 660 000
<b>SUM</b>		<b>9 700 000</b>	<b>16 550 000</b>	<b>22 420 000</b>	<b>6 060 000</b>	<b>240 000</b>	<b>550 000</b>	<b>8 080 000</b>	<b>6 138 000</b>	<b>24 500 000</b>	<b>22 962 000</b>	<b>117 200 000</b>



Kommunenr	Kommunenavn	Ressurs- krevende tjenester	Minoritets- språklige elever	Flerårig befolknings- nedgang	Utsiktede virkninger IS	Særskilte forhold i enkeltkomm- uner	Prosjekt- skjønn	SUM per okt 2019
5001	Trondheim	220 000	1 640 000	-	-	-	10 675 000	12 535 000
5006	Steinkjer	910 000	420 000	-	-	-	2 000 000	3 330 000
5007	Namsos	-	170 000	-	-	-	1 500 000	1 670 000
5014	Frøya	-	-	-	-	-	-	-
5020	Osen	-	-	-	-	-	-	-
5021	Oppdal	1 180 000	60 000	-	-	-	-	1 240 000
5022	Rennebu	-	-	-	-	-	-	-
5025	Røros	-	-	-	-	350 000	450 000	800 000
5026	Holtålen	-	-	-	-	-	350 000	350 000
5027	Midtre Gauldal	160 000	-	-	-	-	800 000	960 000
5028	Melhus	3 170 000	500 000	-	-	-	1 000 000	4 670 000
5029	Skaun	-	-	-	-	-	-	-
5031	Malvik	-	-	-	-	-	900 000	900 000
5032	Selbu	550 000	-	-	-	-	-	550 000
5033	Tydal	-	-	400 000	-	-	-	400 000
5034	Meråker	-	-	-	-	-	-	-
5035	Stjørdal	-	500 000	-	-	-	4 000 000	4 500 000
5036	Frosta	70 000	180 000	-	-	200 000	-	450 000
5037	Levanger	4 990 000	480 000	-	-	-	900 000	6 370 000
5038	Verdal	-	190 000	-	-	-	725 000	915 000
5041	Snåase-Snåsa	-	-	-	-	-	310 000	310 000
5042	Lierne	1 150 000	-	-	-	-	150 000	1 300 000
5043	Røyrvik	-	-	-	-	-	-	-
5044	Namsskogan	-	-	-	-	-	-	-
5045	Grong	510 000	-	-	-	-	-	510 000
5046	Høylandet	-	-	-	-	-	1 000 000	1 000 000
5047	Overhalla	-	-	-	-	-	-	-
5049	Flatanger	-	-	-	-	-	-	-
5052	Leka	-	-	-	-	-	-	-
5053	Inderøy	-	-	-	-	-	-	-
5054	Indre Fosen	340 000	90 000	-	2 000 000	-	1 050 000	3 480 000
5055	Heim	30 000	-	-	-	-	-	30 000
5056	Hitra	2 390 000	180 000	-	-	-	-	2 570 000
5057	Ørland	120 000	-	-	-	-	400 000	520 000
5058	Åfjord	1 330 000	180 000	-	-	-	500 000	2 010 000
5059	Orkland	1 410 000	310 000	-	-	-	-	1 720 000
5060	Nærøysund	2 110 000	-	-	-	-	-	2 110 000
5061	Rindal	-	-	-	-	-	-	-
<b>SUM</b>		<b>20 640 000</b>	<b>4 900 000</b>	<b>400 000</b>	<b>2 000 000</b>	<b>550 000</b>	<b>26 710 000</b>	<b>55 200 000</b>

# Hovedtall og virkning for kommunene i Trøndelag

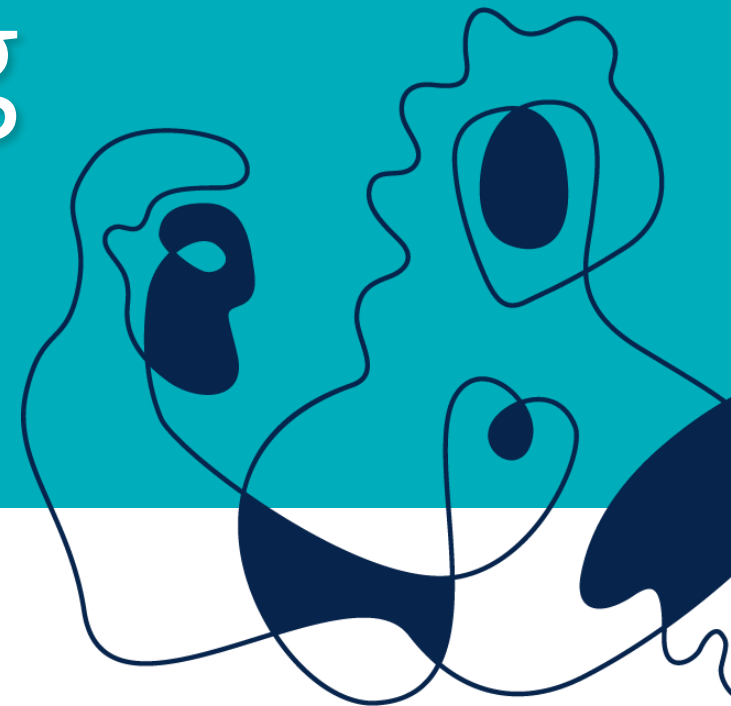
Statsbudsjettkonferansen 2019

8. oktober 2019



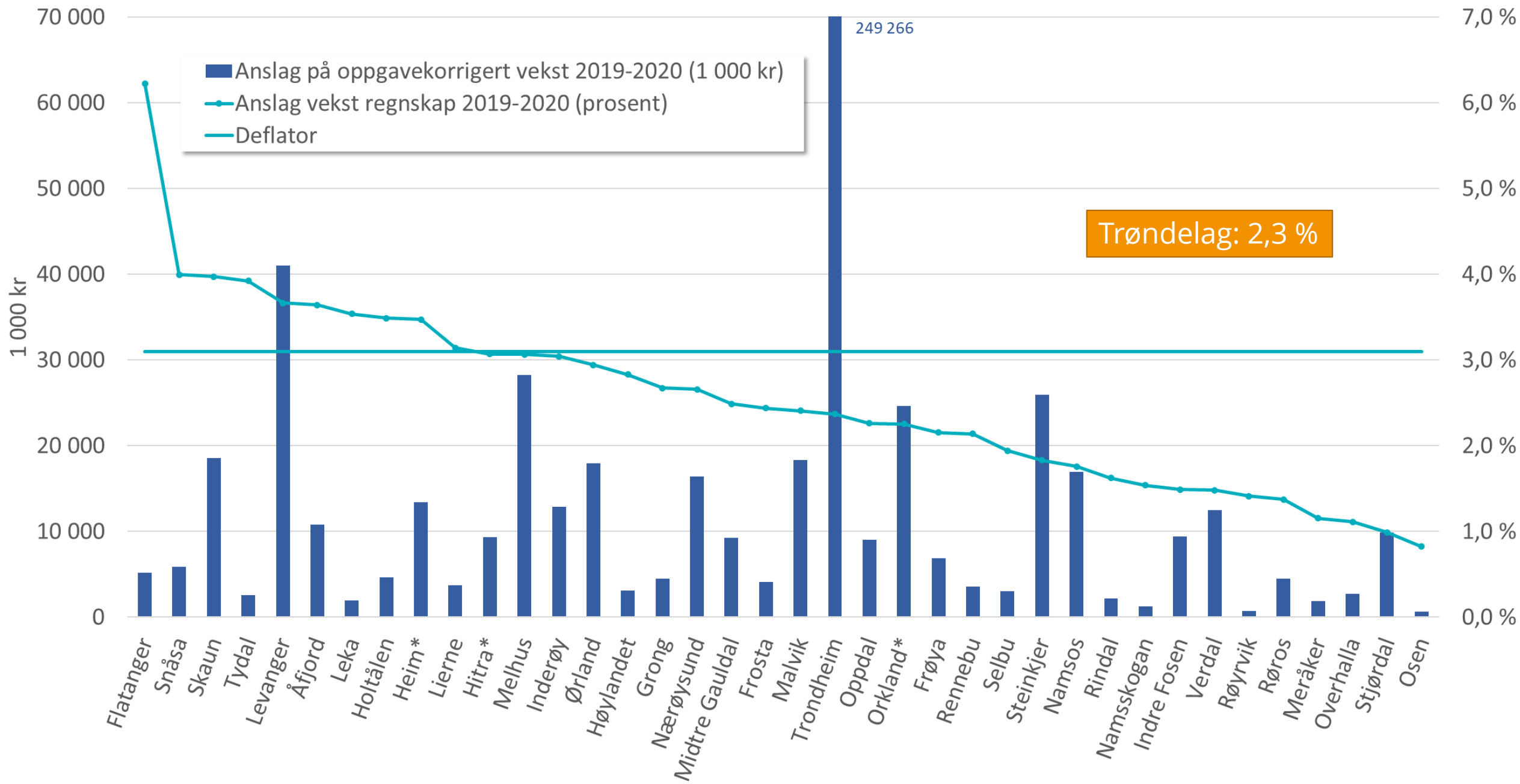
**Fylkesmannen i Trøndelag**

*Trööndelagen fylhkenålma*



08.10.2019

## Anslag på vekst i frie inntekter 2019-2020

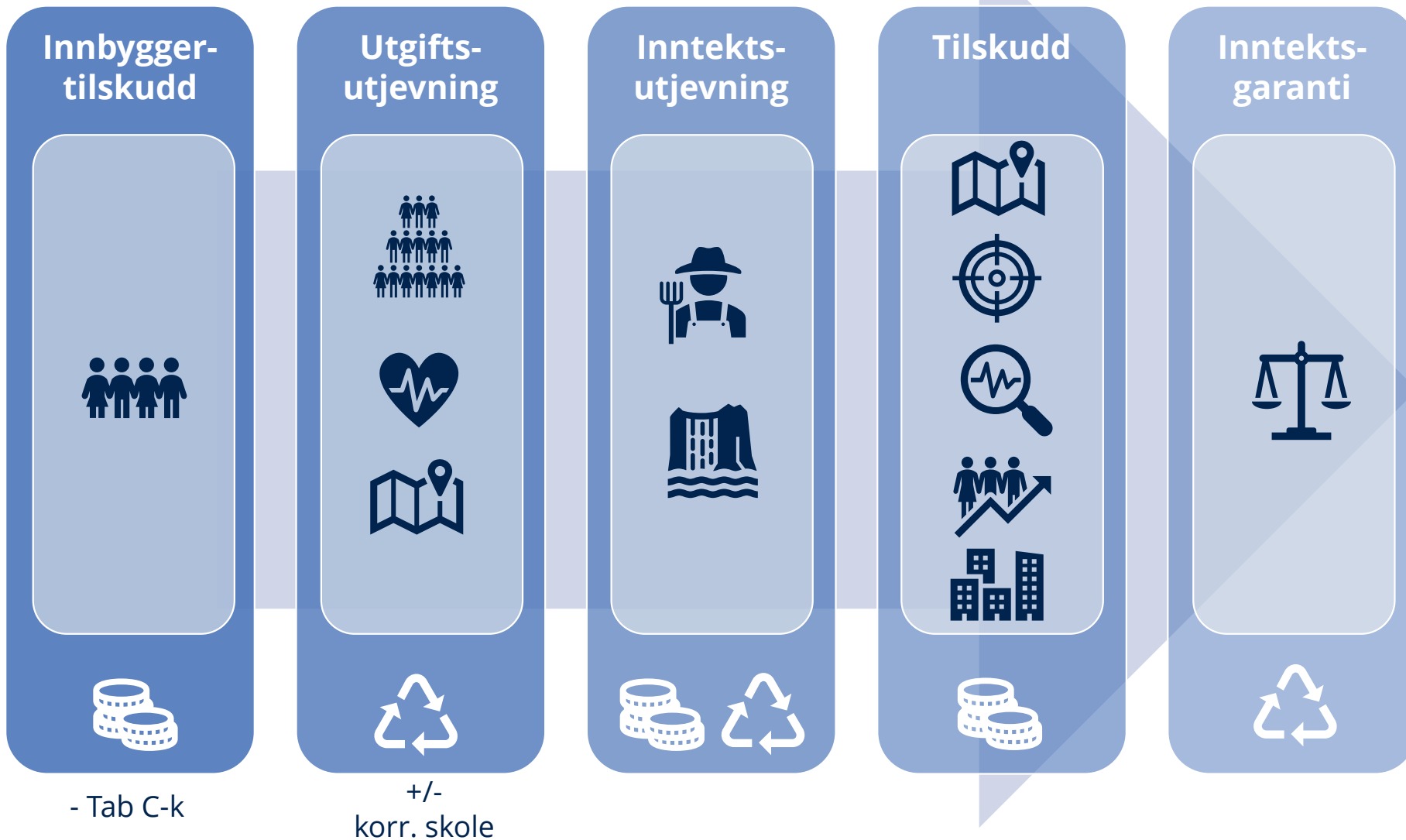


Innlemmingar, oppgåveoverføringar og korreksjonar i rammetilskotet i 2020 (i 1 000 2020-kr):



<i>Innlemmingar, oppgåveoverføringar og korreksjonar i 2020</i>	<i>Kommunar</i>	<i>Fylkes- kommunar</i>
Statlege og private skular, auke i elevtal	-171 135	13 957
Ny gjennomføringsløyising for prøver og eksamenar	-1 290	-1 290
Tilskot til gang- og sykkelveggar	48 607	32 405
Overføring av førsteline for sosiale tenester frå Bergen og Oslo kommunar til NAV Kontaktsenter	-7 500	0
Forsøk med ny oppgåve- og ansvarsdeling i barnevernet	-22 352	0
Overføring av skatteoppkrevjing til Skatteetaten	-644 400	0
Innlemming av tilskot til rekruttering av psykologar	211 600	0
Innlemming av tilskot til dagaktivitetstilbod til heimebuande personar med demens	369 144	0
Innlemming av tilskot til habilitering og rehabilitering	87 000	0
Forsøk med statleg finansiering av omsorgstenesta	-33 204	0
Innlemming av tilskot til samordning av lokale rus- og kriminalitetsforebyggjande tiltak	6 340	0
Overføring av myndigheit etter naturmangfoldloven (kommunereforma)	2 500	0
Overføring av myndigheit etter forureiningsloven (kommunereforma)	1 700	0
Innlemming av tilskot til etablering og tilpassing av eigen bustad (kommunereforma)	496 503	0
Innlemming av tilskot til tidleg innsats i skulen, auka lærartettleik 1.-10. trinn	1 316 832	0
Innlemming av tilskot til leirskuleopplæring	56 066	0
A.C. Møller skule, overføring frå Statped til Trondheim kommune (heilårsverkknad)	2 308	0
Inntektsgradert foreldrebetaling i SFO 1. - 2. trinn	58 200	0
Gratis SFO til barn med særskilde behov på 5.-7. trinn	21 000	0
Gratis kjernetid barnehage for 2-åringar (heilårsverkknad)	57 783	0
Auka foreldrebetaling i barnehage (heilårsverkand)	-82 892	0
Overføring av oppgåver på landbruksområdet (kommunereforma)	10 400	0

# Hva kan forklare endringen?



# Saker med særskilt fordeling

## - tab C-k (Trøndelag)

Sak	2019	2020
Inndelingstilskudd	35 298	240 379
Helsestasjons- og skolehelsetjeneste	75 773	78 329
Uttrekk avgiftslette DAA	-11 165	0
Uttrekk forsøk statlig finansiering av omsorgstjenestene	-420 758	-436 014
Overgangsordning kommunesammenslåing	37 163	0
Overføring av ansvar for AC Møller skole	1 600	3 958
Komp. endringer i regelverket for eiendomsskatt	0	2 329
Innlemming av tilskudd til økt lærertetthet	0	76 212
Frivilligsentraler	23 509	25 793
<b>SUM</b>	<b>-258 580</b>	<b>-9 015</b>

Saker med særskilt fordeling for kommunene (tab C-k)

	Kommune	2019	2020	Endring 2019-2020
5001	Trondheim	48 847	89 758	40 911
5006	Steinkjer	10 315	25 099	14 784
5007	Namsos	7 990	48 016	40 026
5014	Frøya	1 194	1 993	799
5020	Osen	130	331	201
5021	Oppdal	1 559	2 666	1 107
5022	Rennebu	803	1 283	480
5025	Røros	1 204	2 003	799
5026	Holtålen	578	1 010	432
5027	Midtre Gauldal	1 409	2 423	1 014
5028	Melhus	3 447	6 290	2 843
5029	Skaun	2 047	3 628	1 581
5031	Malvik	2 693	5 271	2 578
5032	Selbu	-96 217	98 727	-2 510
5033	Tydal	375	540	165
5034	Meråker	628	1 087	459
5035	Stjørdal	-318 751	326 432	-7 681
5036	Frosta	702	1 152	450
5037	Levanger	3 926	7 308	3 382
5038	Verdal	2 909	5 345	2 436
5041	Snåase-Snåsa	761	1 147	386
5042	Lierne	646	928	282
5043	Røyrvik	100	655	555
5044	Namsskogan	746	995	249
5045	Grong	776	1 188	412
5046	Høylandet	646	951	305
5047	Overhalla	1 536	2 320	784
5049	Flatanger	490	710	220
5052	Leka	100	211	111
5053	Inderøy	19 574	23 412	3 838
5054	Indre Fosen	18 090	20 376	2 286
5055	Heim	3 189	28 017	24 828
5056	Hitra	1 273	8 200	6 927
5057	Ørland	3 804	23 466	19 662
5058	Åfjord	1 453	22 320	20 867
5059	Orkland	6 733	56 209	49 476
5060	Nærøysund	5 592	18 864	13 272
5061	Rindal	619	968	349
	<b>Sum</b>	<b>-258 084</b>	<b>-9 019</b>	<b>249 065</b>



Flatanger  
 Snåsa  
 Skaun  
 Tydal  
 Levanger  
 Åfjord  
 Leka  
 Holtålen  
 Heim  
 ...  
 Namsskogan  
 Indre Fosen  
 Verdal  
 Røyrvik  
 Røros  
 Meråker  
 Overhalla  
 Stjørdal  
 Osen





# Inndelingstilskudd

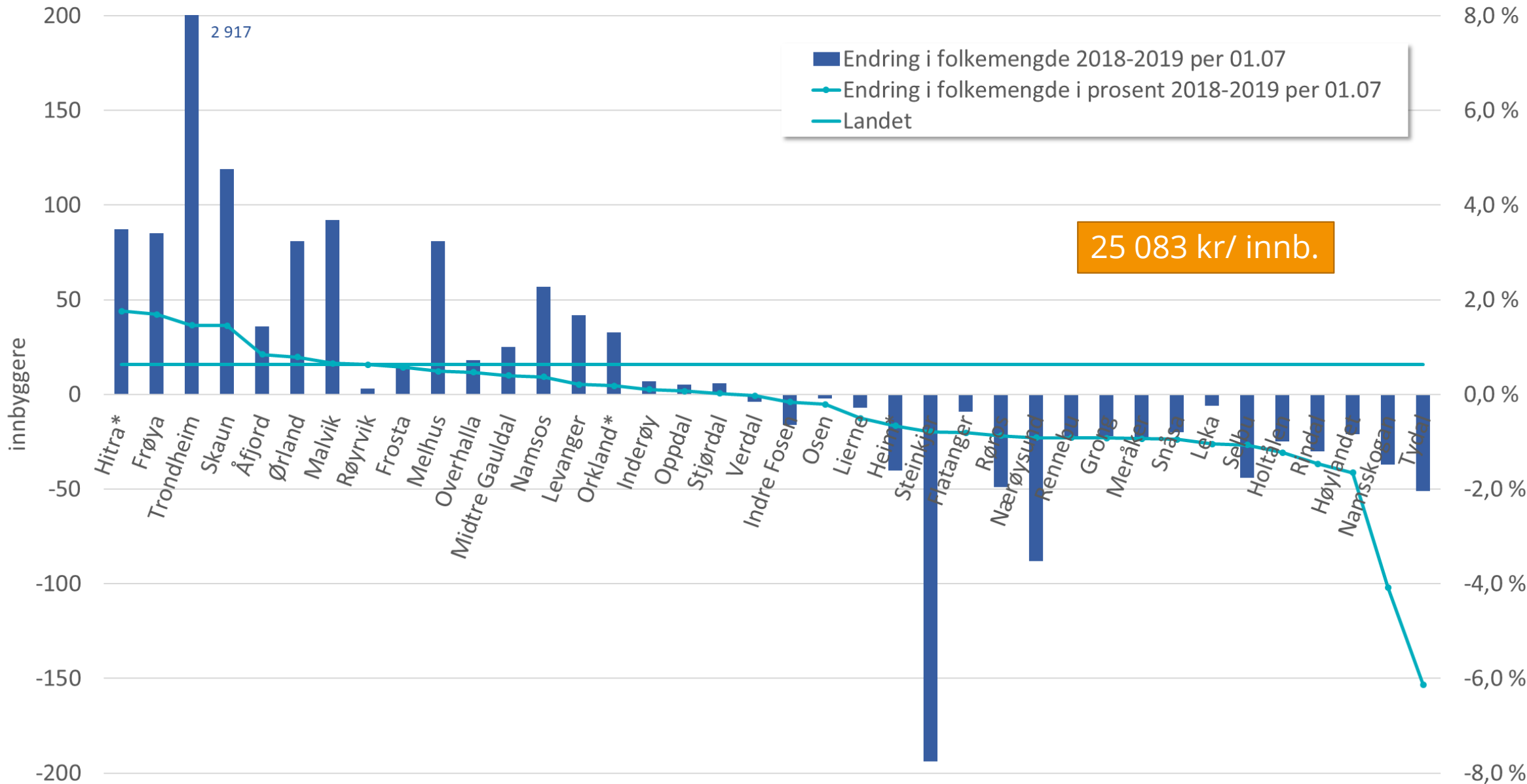
## - tab C-k

### Kommuner som slår seg sammen

- Bortfall av basistilskudd
- Nedgang av distriktstilskudd
- 15+5 år
- Prisjustert
- Vurdere skjønn opp mot eventuelle utilsiktede virkninger ved kommunesammenslåing

	2020
Trondheim	14 713
Steinkjer	15 201
Namsos	14 631
<i>Inderøy</i>	20 323
<i>Indre Fosen</i>	16 069
Heim	24 823
Hitra	6 062
Ørland	18 600
Åfjord	20 061
Orkland	48 185
Nærøysund	14 713
<b>SUM</b>	<b>240 379</b>

# Befolkningsutvikling 2018-2019 (01.07)



- Flatanger
- Snåsa
- Skaun**
- Tydal
- Levanger
- Åfjord**
- Leka
- Holtålen
- Heim
- ...
- Namsskogan**
- Indre Fosen
- Verdal
- Røyrvik
- Røros
- Meråker
- Overhalla
- Stjørdal
- Osen

# Utgiftsutjevningen

## - tab A-k

### Kostnadsnøkkel for kommunene

Kriterium	Kriterievekter		
	2019	2020	Endring 2019-2020
Innbyggere 0-1 år	0,0055	0,0056	0,0001
Innbyggere 2-5 år	0,1401	0,1374	-0,0027
Innbyggere 6-15 år	0,2628	0,2615	-0,0013
Innbyggere 16-22 år	0,0229	0,0233	0,0004
Innbyggere 23-66 år	0,1031	0,1053	0,0022
Innbyggere 67-79 år	0,0553	0,0565	0,0012
Innbyggere 80-89 år	0,076	0,0772	0,0012
Innbyggere 90 år og over	0,0383	0,0389	0,0006
Gradert basiskriterium	0,0188	0,0161	-0,0027
Reiseavstand innen sone	0,0101	0,0102	0,0001
Reiseavstand til nabokrets	0,0101	0,0102	0,0001
Landbrukskriterium	0,002	0,0021	0,0001
Innvandrere 6-15 år ekskl. Skandinavia	0,0071	0,007	-0,0001
Personer med psykisk utviklingshemming 16 år og over	0,0484	0,0491	0,0007
Ikke-gifte 67 år og over	0,0452	0,0458	0,0006
Dødlighetskriterium	0,0452	0,0458	0,0006
Uføre 18-49 år	0,0065	0,0065	0,0000
Flykninger uten integreringstilskudd	0,0084	0,0084	0,0000
Opphopningsindeks	0,0095	0,0096	0,0001
Aleneboende 30-66 år	0,0194	0,0195	0,0001
Barn 0-15 år med enslig forsørger	0,0181	0,0177	-0,0004
Lavinntektskriteriet	0,0113	0,0111	-0,0002
Barn 1 år uten kontantstøtte	0,0171	0,0168	-0,0003
Innbyggere med høyere utdanning	0,0188	0,0184	-0,0004
<b>Sum</b>	<b>1,00</b>	<b>1,00</b>	<b>0,0000</b>

### Sektorvekter til kostnadsnøkkelen for kommunene

Sektor	Sektordel		
	2019	2020	Endring 2019-2020
Grunnskole	25,53 %	25,27 %	-0,26
Pleie og omsorg	34,49 %	34,90 %	0,41
Sosialhjelp	5,76 %	5,78 %	0,02
Barnevern	4,39 %	4,30 %	-0,09
Kommunehelsetjeneste	5,05 %	5,26 %	0,21
Barnehage	16,45 %	16,08 %	-0,37
Administrasjon og miljø	8,12 %	8,19 %	0,07
Landbruk	0,20 %	0,21 %	0,01
<b>Sum</b>	<b>100,00 %</b>	<b>100,00 %</b>	<b>0,00</b>

### Korreksjon for elever i statlige og private skoler (1 000 kr)

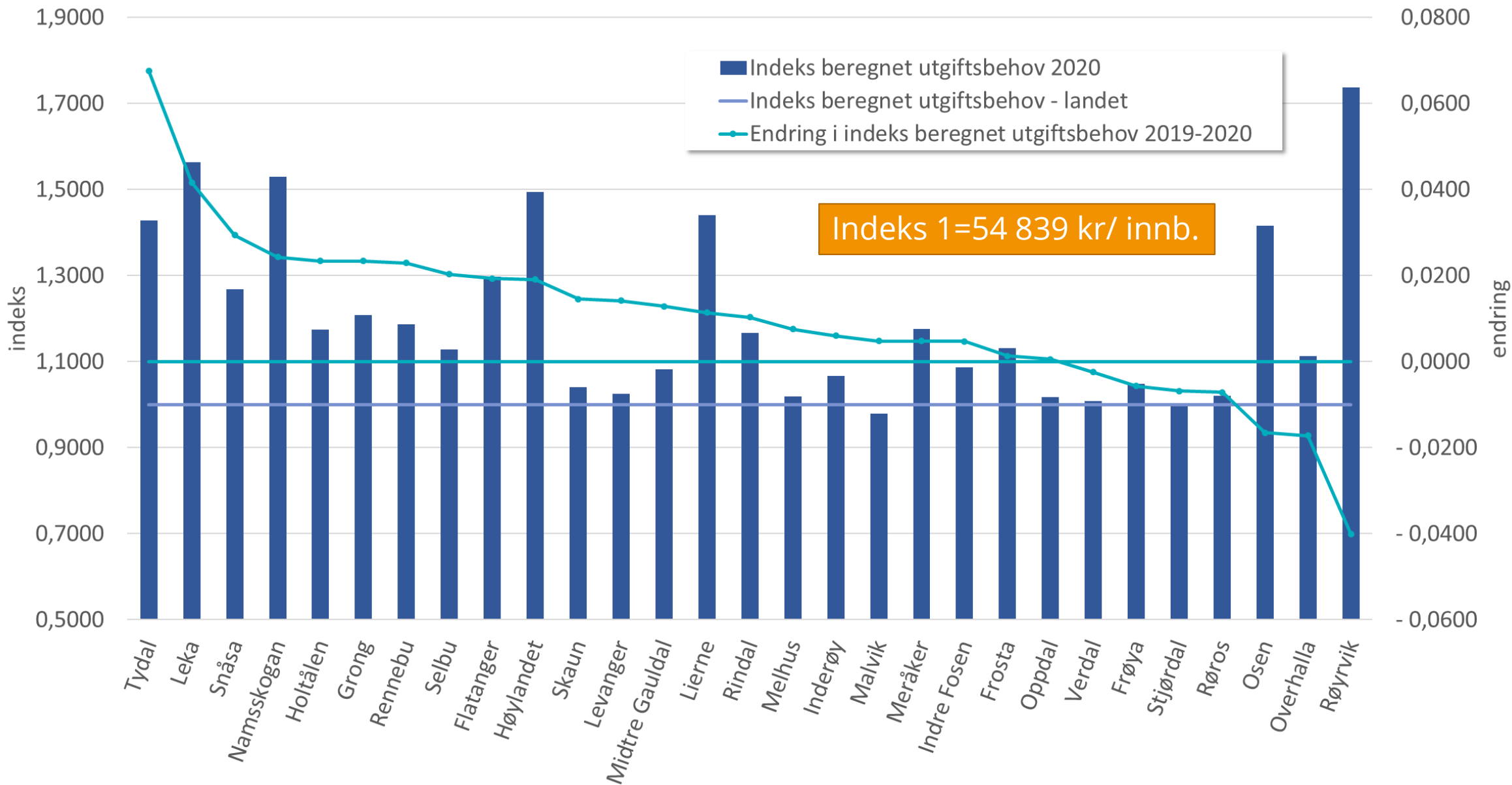
	Kommune	2019	2020	Endring 2019-2020		Kommune	2019	2020	Endring 2019-2020
5001	Trondheim	-23 627	-25 025	-1 398	5041	Snåase-Snåsa	-5 061	-5 258	-197
5006	Steinkjer	-1 419	-726	693	5042	Lierne	805	913	108
5007	Namsos	360	971	611	5043	Røyrvik	343	381	38
5014	Frøya	2 150	2 458	308	5044	Namsskogan	554	611	57
5020	Osen	554	618	64	5045	Grong	865	911	46
5021	Oppdal	-279	526	805	5046	Høylandet	760	856	96
5022	Rennebu	995	-1 273	-2 268	5047	Overhalla	-1 583	-3 892	-2 309
5025	Røros	2 345	2 609	264	5049	Flatanger	-1 811	658	2 469
5026	Holtålen	949	1 081	132	5052	Leka	354	406	52
5027	Midtre Gauldal	2 704	3 106	402	5053	Inderøy	1 733	1 777	44
5028	Melhus	483	393	-90	5054	Indre Fosen	1 645	1 570	-75
5029	Skaun	1 752	2 337	585	5055	Heim	2 712	2 969	257
5031	Malvik	2 563	2 762	199	5056	Hitra	2 166	2 472	306
5032	Selbu	1 847	2 002	155	5057	Ørland	4 316	1 513	-2 803
5033	Tydal	459	511	52	5058	Åfjord	2 094	2 169	75
5034	Meråker	1 168	1 313	145	5059	Orkland	-3 448	-4 417	-969
5035	Stjørdal	-3 220	-7 618	-4 398	5060	Nærøysund	4 384	1 538	-2 846
5036	Frosta	1 013	1 067	54	5061	Rindal	866	979	113
5037	Levanger	-4 639	-4 861	-222					
5038	Verdal	4 896	3 787	-1 109	<b>Sum</b>	<b>2 748</b>	<b>-4 806</b>	<b>-7 554</b>	



### Flatanger

Snåsa  
Skaun  
Tydal  
Levanger  
Åfjord  
Leka  
Holtålen  
Heim  
...  
Namsskogan  
Indre Fosen  
Verdal  
Røyrvik  
Røros  
Meråker  
Overhalla  
Stjørdal  
Osen

# Beregnet utgiftsbehov 2019-2020



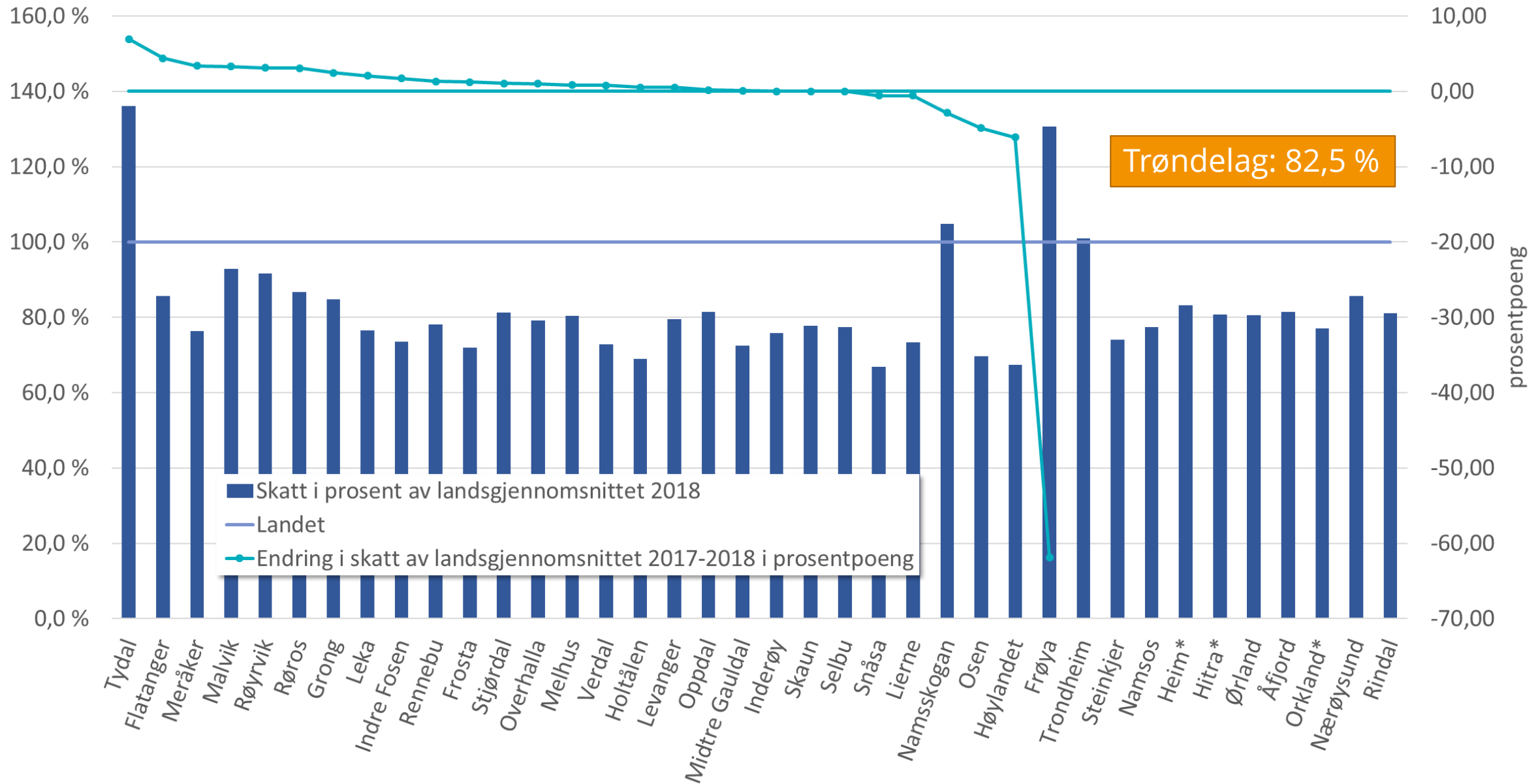
- Flatanger
- Snåsa
- Skaun
- Tydal
- Levanger
- Åfjord
- Leka
- Holtålen
- Heim
- ...
- Namsskogan
- Indre Fosen
- Verdal
- Røyrvik
- Røros
- Meråker
- Overhalla
- Stjørdal
- Osen

Delkostnadsnøklane i kostnadsnøkkelen for kommunane i 2020:



Kriterium	Admini- strasjon og miljø	Land- bruk	Grunn- skule	Pleie og omsorg	Sosial- hjelp	Barne- vern	Komm- une- helse	Barne- hage
Innbyggjarar 0-1 år	0,02170			0,0039		0,0273	0,0239	
Innbyggjarar 2-5 år	0,04580			0,0082		0,0576	0,0504	0,7816
Innbyggjarar 6-15 år	0,11130		0,9219	0,0200		0,1402	0,1227	
Innbyggjarar 16-22år	0,08330			0,0150	0,0322	0,1050	0,0918	
Innbyggjarar 23-66 år	0,53330			0,0960	0,2064		0,3090	
Innbyggjarar 67-79 år	0,08840			0,1101			0,2061	
Innbyggjarar 80-89 år	0,03200			0,2025			0,0745	
Innbyggjarar 90 år og over	0,00770			0,1068			0,0181	
Gradert basiskriterium	0,07650		0,0128	0,0119			0,0453	
Reiseavstand innan sone			0,0188	0,0112			0,0291	
Reiseavstand innan nabokrets			0,0188	0,0112			0,0291	
Landbrukskriteriet		1,0000						
Innvandrarar 6-15 år, ekskl. Skandinavia			0,0277					
Pers. med psykisk utviklingshemming over 16 år				0,1406				
Ikkje-gifte 67 år og over				0,1313				
Dødlegheitkriterium				0,1313				
Uføre 18-49 år					0,1126			
Flyktingar utan integreringstilskot					0,1459			
Opphopingsindeks					0,1658			
Aleinebuande 30-66 år					0,3371			
Barn 0-15 år med einlig forsørgjar						0,4122		
Låginntektskriteriet						0,2577		
Barn 1 år utan kontantstøtte								0,1042
Innbyggjarar med høgare utdanning								0,1142
<b>Sum</b>	<b>1,0000</b>	<b>1,0000</b>	<b>1,0000</b>	<b>1,0000</b>	<b>1,0000</b>	<b>1,0000</b>	<b>1,0000</b>	<b>1,0000</b>

# Skattinngang 2017-2018



- Flatanger
- Snåsa
- Skaun
- Tydal**
- Levanger
- Åfjord
- Leka
- Holtålen
- Heim
- ...
- Namsskogan**
- Indre Fosen
- Verdal
- Røyrvik
- Røros
- Meråker
- Overhalla
- Stjørdal
- Osen



# Distriktstilskudd Sør-Norge

## - tab D-k

Kommuner med svak samfunnsmessig utvikling etter graden av distrikts-utfordringer (DI)

- Under 3 200 innbyggere/ DI=46 og mindre
- Skatteinntekt under 120% av landsgj. (3 år)
- Ikke distriktstilskudd Nord-Norge
- Under 3 200 innbyggere – sats per kommune, gradert etter DI
- Over 3 200 innbyggere – sats per kommune og innbyggere, gradert etter DI
- Høyeste sats DI=0-35
- Prisjustert
- OBS: Inndelingstilskudd

	Indeks		
	2017	2019	2020
Steinkjer	42	16 068	17 674
Osen	9	5 698	5 875
Oppdal	32	9 020	9 308
Rennebu	25	5 698	5 875
Røros	32	7 561	7 736
Holtålen	24	5 698	5 875
Selbu	46	1 164	1 199
Meråker	30	5 698	5 875
Frosta	41	4 559	4 700
Verdal	44	7 173	7 392
Inderøy	38	7 054	7 292
Indre Fosen	41	7 501	7 712
Heim	27	12 849	8 197
Hitra	44	3 054	2 821
Ørland	32	12 440	13 067
Åfjord	23	10 593	6 223
Orkland	45	14 058	4 448
Rindal	25	5 698	5 875
<b>SUM</b>		<b>141 584</b>	<b>127 144</b>

Flatanger  
Snåsa  
Skaun  
Tydal  
Levanger  
Åfjord  
Leka  
Holtålen  
Heim  
...  
Namsskogan  
Indre Fosen  
Verdal  
Røyrvik  
Røros  
Meråker  
Overhalla  
Stjørdal  
Osen



# Distriktstilskudd Nord-Norge

## - tab D-k

### Særskilt regionalpolitisk virkemiddel

- Beløp per innbygger i Nord-Norge og Namdalen differensiert mellom fylkene (Nordland og Namdalen = 1 812 kr/innb.)
- Småkommunetillegg (under 3 200 innbyggere)
- Sats per kommune, gradert etter DI
- Satser og kriteriet som distriktstilskudd Sør-Norge i Nordland, Namdalen og delvis Troms
- Prisjustert
- OBS: Inndelingstilskudd

	Indeks		
	2017	2019	2020
Namsos	45	38 259	27 805
Snåsa	26	9 379	9 680
Lierne	13	8 122	8 386
Røyrvik	11	6 531	6 748
Namsskogan	11	7 284	7 453
Grong	32	9 917	10 177
Høylandet	38	7 359	7 561
Overhalla	57	6 760	7 029
Flatanger	24	7 641	7 874
Leka	14	6 721	6 902
Nærøysund	38	16 893	17 393
<b>SUM</b>		<b>124 866</b>	<b>117 008</b>

Flatanger  
Snåsa  
Skaun  
Tydal  
Levanger  
Åfjord  
Leka  
Holtålen  
Heim  
...  
Namsskogan  
Indre Fosen  
Verdal  
Røyrvik  
Røros  
Meråker  
Overhalla  
Stjørdal  
Osen





# Regionsentertilskudd – nye kommuner

## Felles tiltak i ny kommune

- Nasjonalt vedtak om sammenslåing
- Ca 8 000 innbyggere
- Ikke storbytilskudd
- 3,26 mill. kr per sammenslåing
- 68 kr/ innb.
- Prisjustert
- Snillfjord til Orkland

	2019	2020
Steinkjer	4 773	4 920
Namsos	4 162	4 299
Indre Fosen	3 821	3 940
Ørland	3 829	3 952
Orkland	4341	4 490
Nærøysund	3 790	3 909
<b>SUM</b>	<b>24 716</b>	<b>25 510</b>

Flatanger  
Snåsa  
Skaun  
Tydal  
Levanger  
Åfjord  
Leka  
Holtålen  
Heim  
...  
Namsskogan  
Indre Fosen  
Verdal  
Røyrvik  
Røros  
Meråker  
Overhalla  
Stjørdal  
Osen



# Veksttilskudd og storbytilskudd - tab D-k

## Veksttilskudd

- Særlig høy innbyggervekst - Tilpasse tjenestetilbudet
- Befolkningsvekst over 1,4 % siste 3 år
- Skatteinntekt under 140 % av landsgj. siste 3 år
- Sats per innbygger over grense
- Prisjustert
- Kompensasjon for reduksjon i veksttilskudd

Trondheim får 77,5 mill. kr i storbytilskudd knyttet til urbanitetsutfordringer ( 71,8 mill. kr i 2019)

	2019	2020
Trondheim (1,50)	13 213	11 846
Skaun (2,01)	2 965	3 021
Stjørdal (1,02)	582	0
<b>SUM</b>	<b>16 760</b>	<b>14 867</b>



# Inntektsgarantiordningen (INGAR)

## - tab B-k

Flatanger  
Snåsa  
Skaun  
Tydal  
Levanger  
Åfjord  
Leka  
Holtålen  
Heim  
...  
Namsskogan  
Indre Fosen  
Verdal  
Røyrvik  
Røros  
Meråker  
Overhalla  
Stjørdal  
Osen

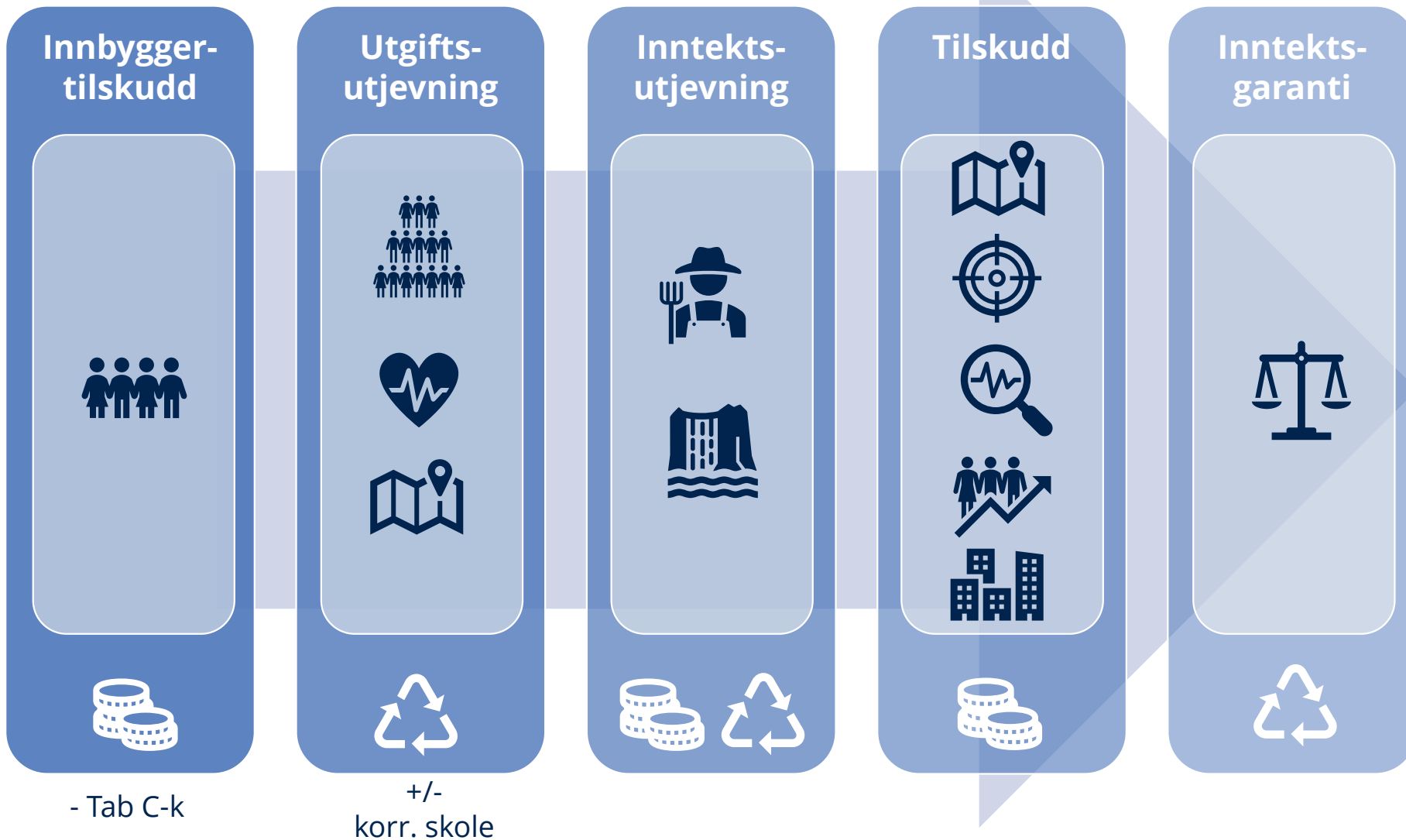
Mer enn 400 kr per innbygger svakere korrigert vekst enn beregnet korrigert vekst på landsbasis

- Vekstgrense 2019-2020: 269 kr/ innb.
- Finansiering: 54 kr/ innb.
- Systemendringer
- Innlemminger
- Endringer i regionalpolitiske tilskudd
- Endringer i kriteriedata
- *Ikke endringer i skjønntilskudd, særskilt fordeling, veksttilskudd, regionsentertilskudd, skatteutjevning og skatteinngang*

### Inntektsgaranti 2020 (inkl. finansiering)

	<b>kr/innb.</b>	<b>1000 kr</b>
Osen	711	677
Røros	270	1 505
Stjørdal	410	9 856
Verdal	35	525
Overhalla	1 356	5 240
Indre Fosen	282	2 837
<b><i>Trøndelag</i></b>	<b>35</b>	<b>-1 288</b>

# Hva kan forklare endringen?





Kommune	Anslag på frie inntekter 2020 (1 000 kr)	Anslag på oppgave-korrigert vekst 2019-2020 (1 000 kr)	Anslag vekst regnskap 2019-2020 (prosent)
	3	4	5
5001 Trondheim	10 760 962	249 266	2,4
5006 Steinkjer	1 442 440	25 919	1,8
5007 Namsos	982 286	16 972	1,8
5014 Frøya	328 075	6 913	2,2
5020 Osen	81 811	669	0,8
5021 Oppdal	407 921	9 025	2,3
5022 Rennebu	169 887	3 559	2,1
5025 Røros	332 158	4 507	1,4
5026 Holtålen	138 848	4 681	3,5
5027 Midtre Gauldal	380 408	9 234	2,5
5028 Melhus	949 682	28 242	3,1
5029 Skaun	486 355	18 589	4,0
5031 Malvik	779 661	18 340	2,4
5032 Selbu	159 898	3 049	1,9
5033 Tydal	68 377	2 580	3,9
5034 Meråker	166 710	1 902	1,2
5035 Stjørdal	1 007 798	9 873	1,0
5036 Frosta	172 490	4 105	2,4
5037 Levanger	1 158 904	40 982	3,7

Kommune	Anslag på frie inntekter 2020 (1 000 kr)	Anslag på oppgave-korrigert vekst 2019-2020 (1 000 kr)	Anslag vekst regnskap 2019-2020 (prosent)
	3	4	5
5038 Verdal	853 072	12 451	1,5
5041 Snåsa	152 010	5 841	4,0
5042 Lierne	121 468	3 699	3,1
5043 Røyrvik	53 889	750	1,4
5044 Namsskogan	84 460	1 282	1,5
5045 Grong	171 905	4 478	2,7
5046 Høylandet	112 484	3 099	2,8
5047 Overhalla	249 768	2 751	1,1
5049 Flatanger	88 741	5 202	6,2
5052 Leka	56 490	1 931	3,5
5053 Inderøy	435 020	12 840	3,0
5054 Indre Fosen	644 455	9 445	1,5
5055 Heim*	399 537	13 416	3,5
5056 Hitra*	314 416	9 360	3,1
5057 Ørland	627 179	17 921	2,9
5058 Åfjord	306 773	10 784	3,6
5059 Orkland*	1 117 365	24 644	2,3
5060 Nærøysund	634 199	16 423	2,7
5061 Rindal	138 690	2 218	1,6



# Frie inntekter på nett

<https://frieinntekter.regjeringen.no>

Regjeringen.no

## Kommunedata

Frie inntekter | Produksjonsindeks | Befolkningsframskrivninger | Tjenestebehov

### Frie inntekter 2019

**Agdenes kommune**

- Akershus
- Aust-Agder
- Buskerud
- Finmark
- Hedmark
- Hordaland
- Møre og Romsdal
- Nordland
- Oppland
- Oslo
- Rogaland
- Segn og Fjordane
- Telemark
- Troms
- Trøndelag**
- Vest-Agder
- Vestfold
- Østfold

- Agdenes
- Flatanger
- Frosta
- Grong
- Hitra
- Høylandet
- Indre Fosen
- Leka
- Lærne
- Meldal
- Meråker
- Namdalseid
- Namsskogan
- Oppdal
- Osen
- Rennebu
- Roan
- Røyrvik
- Skaun
- Snåsa
- Sjørdal
- Tydal
- Verran
- Ørland
- Bjugn
- Fosnes
- Frøya
- Hemne
- Holtålen
- Inderøy
- Klæbu
- Levanger
- Malvik
- Melhus
- Midtre Gauldal
- Namsos
- Narøy
- Orkdal
- Overhalla
- Rindal
- Roros
- Selbu
- Snillfjord
- Steinkjer
- Trondheim
- Værtal
- Vikna
- Åfjord

Trøndelag fylkeskommune

Anslag skatteinntekter	48 696 000 kr	▼
+		
<b>Totalt rammetilskudd</b>	<b>82 349 000 kr</b>	
<b>Slik beregnes det samlede rammetilskuddet:</b>		
Innbyggertilskudd for omfordeling	41 463 000 kr	▼
<b>Omfordeling:</b>		
Utgiftsutjevning *	33 499 000 kr	▼
Korreksjon for elever i statlige og private skoler	941 000 kr	▼
Tilskudd med særskilt fordeling	-69 000 kr	▼
Inntektsgarantiordningen	-89 000 kr	▼
<b>Regionalpolitiske tilskudd:</b>		
Distriktilskudd Sor-Norge	5 698 000 kr	▼
Regionsentertilskudd	407 000 kr	▼
Skjønnstilskudd	500 000 kr	▼
=		
<b>Anslag frie inntekter</b>	<b>131 045 000 kr</b>	▼

E-post adresse for spørsmål:

[FMTLKommuneekonomi@fylkesmannen.no](mailto:FMTLKommuneekonomi@fylkesmannen.no)



**Fylkesmannen i Trøndelag**

*Trööndelagen fylhkenålma*

Facebook [FylkesmannenTrondelag](https://www.facebook.com/FylkesmannenTrondelag)  
Nettside [fylkesmannen.no/Trondelag](https://fylkesmannen.no/Trondelag)



# Særskilte forhold

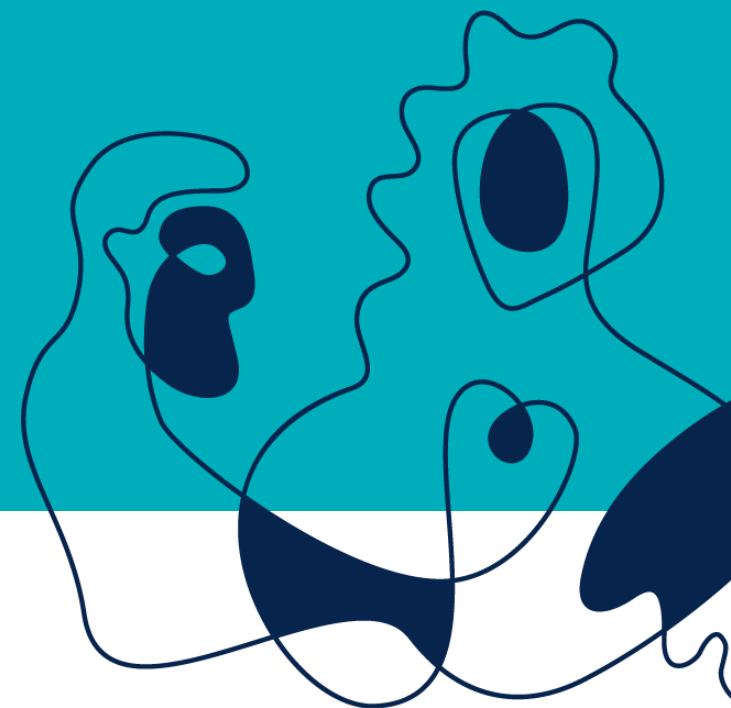
Statsbudsjettkonferansen 2019

8. oktober 2019



**Fylkesmannen i Trøndelag**

*Trööndelagen fylhkenålma*



08.10.2019



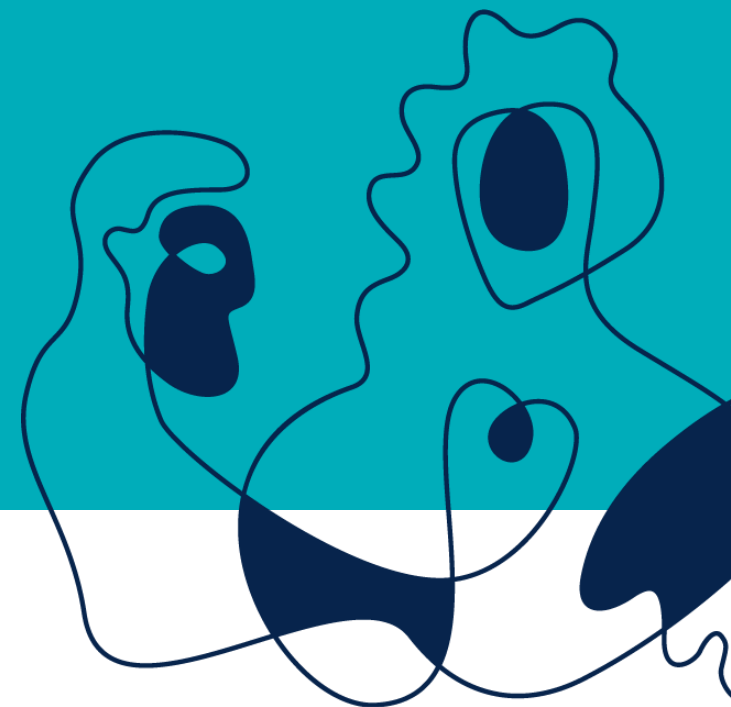
# Ny kommunelov, økonomibestemmelser

**Noen viktige endringer**



**Fylkesmannen i Trøndelag**

*Trööndelagen fylhkenålma*



08.10.2019



Trår i kraft 1.1.20.

Dagens lov i hovedsak videreført, men noen enkeltstående endringer

- Flere grep for **langsiktig økonomiforvaltning** og tidlige grep



# Styringsverktøyene (§ 14-2)

- Økonomiplan og årsbudsjett
- Årsregnskap og årsberetning
- Finansreglement – regler og rammer for finans- og gjeldsforvaltning
- Økonomireglement (lovfester allerede etablert praksis)
  - Nytt lovkrav
  - Ikke krav til innholdet
- Finansielle måltall for utviklingen av kommunens økonomi
  - Ny plikt/styringsverktøy i økonomiforvaltningen
  - *Skape bevissthet og åpenhet om reell økonomisk situasjon*
  - Lokale, realistiske måltall for forsvarlig økonomisk utvikling over tid
  - Måltallene skal være retningsgivende for budsjettarbeidet
  - Årsberetningen skal redegjøre for øk. utvikling opp mot finansielle måltall



# Budsjettbalanse og inndekning av merforbruk (14-10 og 14-11)

- Skal fortsatt budsjetteres med balanse
- Merforbruk i regnskapet skal fortsatt dekkes inn
- Tidsfristene for inndekningen er videreført
  - Skal dekkes inn innen 2 år etter at det oppsto
  - Kan vedta å dekke inn merforbruket over flere enn 2 år → ROBEK

Men,

- Inndekningen kan ikke lenger utsettes hvis kommunen har penger på disposisjonsfond
  - Midler på disposisjonsfond skal brukes til å dekke inn merforbruk det året merforbruket oppsto



# ROBEK – kriteriene for innmelding (§ 28-1)

Korres  
havna VI i  
ROBEK?

- a. Budsjett vedtatt med merforbruk
- b. Økonomiplan vedtatt med merforbruk
- c. Regnskapet, budsjett eller økonomiplan viser inndekning over flere enn to år
- d. Regnskapet viser et akkumulert merforbruk over 3 % av driftsinntektene (etter at disponible fond er trukket fra)
- e. Vedtak ikke er fattet innen fristen – Økonomiplan eller årsbudsjett
- f. Vedtak ikke er fattet innen fristen – Årsregnskap
- g. Inndelingslova § 16 er harmonisert med ny lov



Innmelding kan unnlates dersom det åpenbart ikke er kontrollbehov. (Ny hjemmel)



# ROBEK-virkemidlene (§28-3, § 28-4)

Budsjettkontrollen videreføres (balanse og realisme)

Godkjenning av lån og lange leieavtaler videreføres. Men

- Ny lov krever at godkjenningen skal skje ved en samlet øvre låneramme
- Departementet får hjemmel til å fastsette vilkår for bruk av lånerammen
  - Hva lånerammene kan brukes, eller ikke brukes til
  - Bare når det er nødvendig av hensyn til kommunen økonomi

ROBEK-kommuner skal vedta en tiltaksplan

- Kommuner i ROBEK får en **ny** plikt til å vedta en tiltaksplan for å gjenvinne økonomisk balanse. Planen må fastsette budsjetttiltak og tiltak for bedre styring/kontroll på økonomien.
- Tiltakene i planen må også gjennomføres i praksis (aktivitetsplikt).



# Utmelding fra ROBEK

- Budsjett og økonomiplan vedtatt med merforbruk (a og b):

Meldes ut hvis driftsbudsjettet for påfølgende år er *vedtatt* uten merforbruk.

- Merforbruk (c, d eller g):

Meldes ut hvis merforbruket i driftsregnskapet er dekket inn i sin helhet.

- Ikke vedtatt innen frist (e eller f)

Meldes ut av registeret hvis økonomiplanen, årsbudsjettet eller årsregnskapet til kommunekassen eller fylkeskommunekassen for påfølgende år er vedtatt innen fristen.



E-post adresse for spørsmål:

[FMTLKommuneekonomi@fylkesmannen.no](mailto:FMTLKommuneekonomi@fylkesmannen.no)



**Fylkesmannen i Trøndelag**

*Trööndelagen fylhkenålma*

Facebook [FylkesmannenTrondelag](https://www.facebook.com/FylkesmannenTrondelag)  
Nettside [fylkesmannen.no/Trondelag](https://fylkesmannen.no/Trondelag)

