

# Statsbudsjettet 2020

Trøndelag

8. oktober 2019

Kommunaldirektør Mari Mogstad



**Fylkesmannen i Trøndelag**

*Trööndelagen fylhkenålma*



08.10.2019

# Nye kommuner og ny kommunedialog

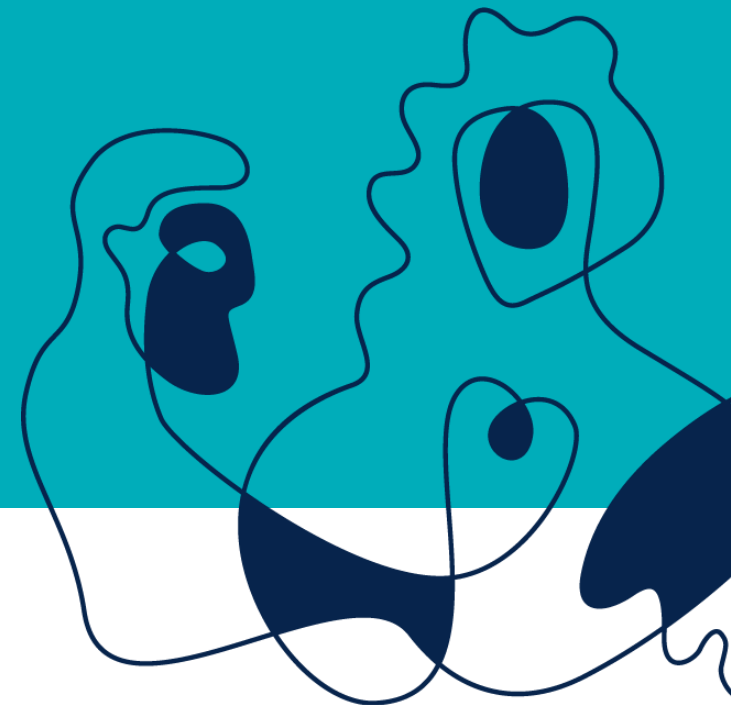
Statsbudsjettkonferansen 2019

8. oktober 2019



**Fylkesmannen i Trøndelag**

*Trööndelagen fylhkenålma*

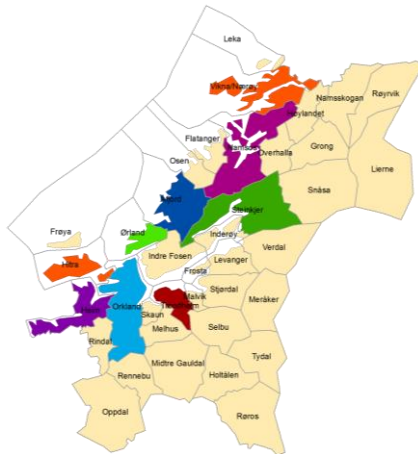


08.10.2019



# Nye kommuner

- 19 kommuner blir til 9 nye kommuner fra 1.1.2020
  - + Indre Fosen ny kommune fra 1.1. 2018
- 65 % av innbyggerne i fylket vil bo i en ny kommune
- Kommunene har mottatt 626 mill. kr i engangstilskudd, reformstøtte, infrastrukturtilskudd, regionsentertilskudd, og overgangsordninger
- Inndelingstilskuddet vil gi full kompensasjon for tap av basistilskudd og netto nedgang i distriktstilskudd som følge av sammenslåingen (15 + 5 år)
- Ved utilsiktede virkninger i inntektssystemet vil det bli vurdert kompensasjon ifht. skjønnsmidler



## Kommunereformen fortsetter

Gode og langsiktige virkemidler for nye sammenslåinger

Fylkesmannen blir sentral også framover

### Økonomiske virkemidler

Engangstilskudd etter standardisert modell, minstesats for to kommuner under 15 000 innbyggere er 25 millioner kroner

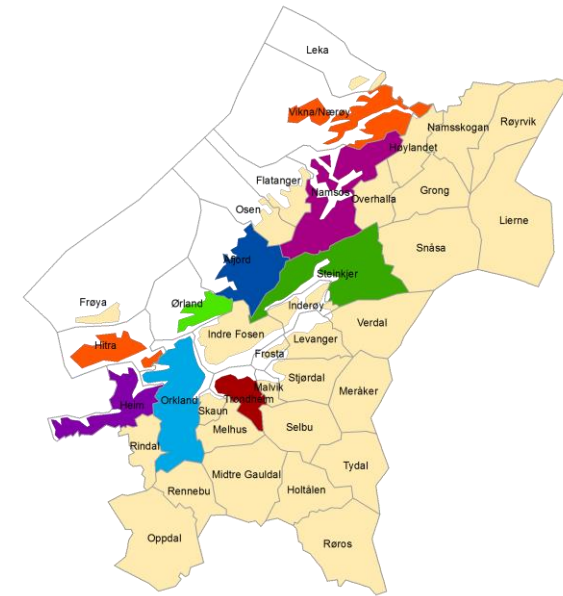
Tilskudd til informasjon og folkehøring – 100 000 kroner til hver kommune

Inndelingstilskudd i 15 år etter sammenslåingen, deretter nedtrapping over 5 år

Regionsentertilskudd til nye kommuner som oppfyller kriteriene

# Kommunedialogen

- **Nytt og større fylke. Store avstander**
- **Felles tenkning med FM/KS/FK**
- **Fylkesmannen med nytt opplegg for kommunedialogen**



Kommunebesøk 07.05.2019

Indikatorer  
Tjenestebarmeter  
Kommunebilder



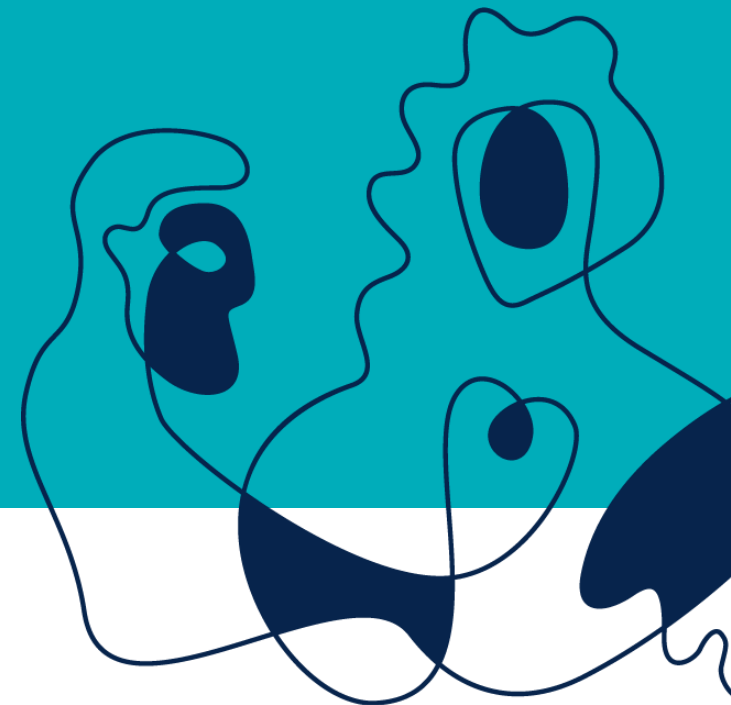
# Fordeling av skjønnsmidler for 2019 og 2020

Statsbudsjettkonferansen 2019  
8. oktober 2019



**Fylkesmannen i Trøndelag**

*Trööndelagen fylhkenålma*



08.10.2019



# Skjønnstilskuddet

Fange opp forhold som ikke blir godt nok ivaretatt i inntektssystemet og gjennom andre faste tilskuddsordninger

Bidra til fornying og utvikling av kommunene

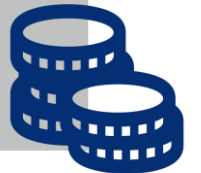
Fordeles og følges opp av Fylkesmennene

Ramme Trøndelag 110 mill. 2020

## Kompensasjonsskjønn

*Utgiftskrevende forhold*

- Særskilte forhold i fylket og enkeltkommuner
- Uforutsett hendelser



## Prosjektskjønn

*Fornyning og utvikling*

- Fellesløft (fellestiltak)
- Innovasjon i enkelt- kommuner og samarbeid





# Retningslinjer og føringer

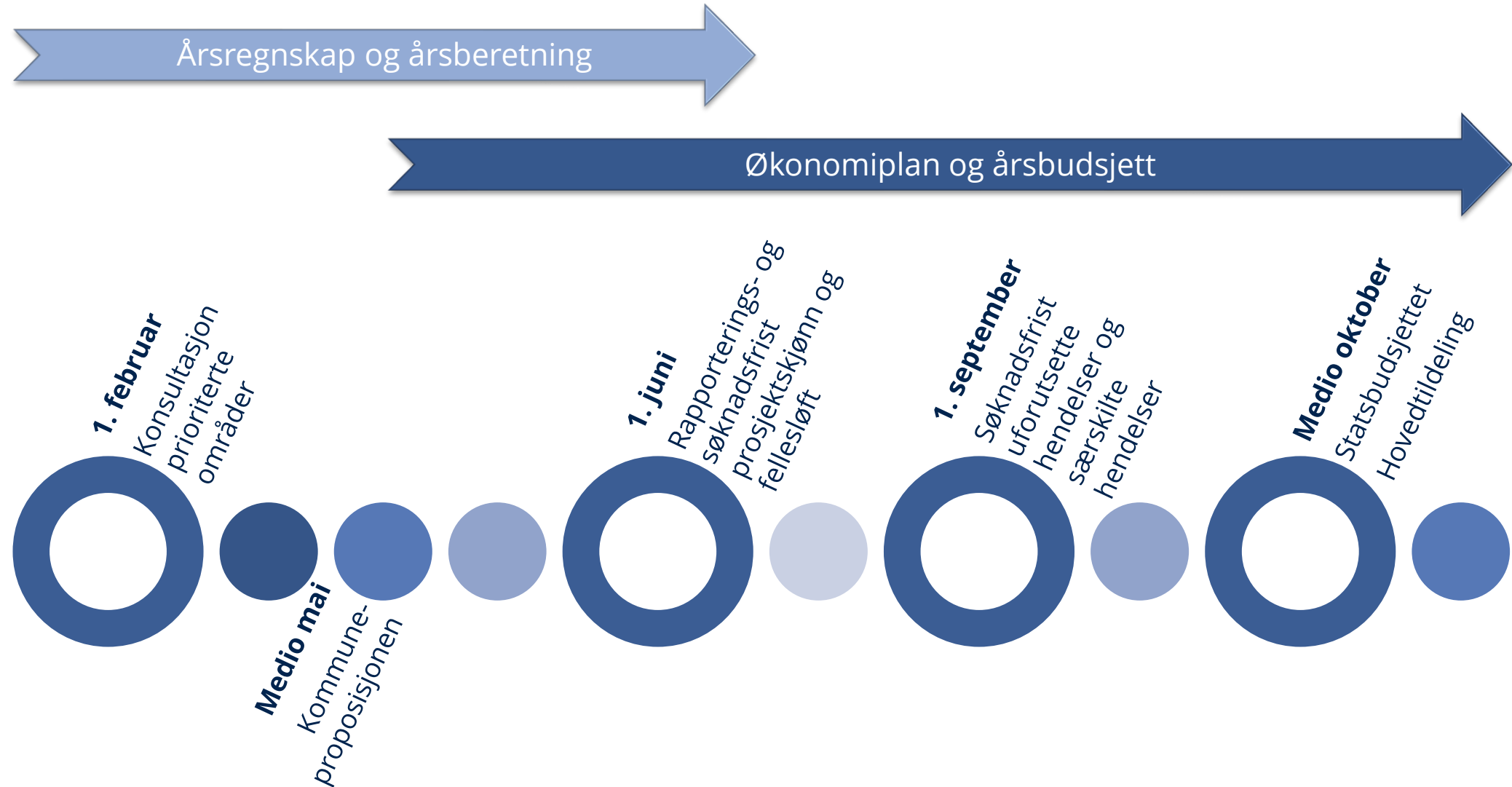
- Helhetlig vurdering av kommunens økonomi og behov
- Kommunal egenandel
- Reservepott - behov som oppstår i løpet av året
- Kommunereform
  - Utsiktede virkninger – vurderes
  - Støtte til nye utredninger
  - Oppfølging kommunereform (grensejusteringer)
  - Kompensasjon veksttilskudd
- Retningslinjer Trøndelag oppdateres før årsskiftet

- Kommunenes inntektsnivå (inkl. Havbruksfond)
- Forholdets omfang (vesentlighet)
- Kommunens behov
- Kommunens økonomiske stilling (bærekraft).





# Prosess i takt med kommunenes årshjul







# Kompensasjonsskjønn



## Særskilte forhold i fylket

- KMD
- Særskilte og utgiftskrevende forhold/ulikheter
- Gjennomgående for flere «Ting i tiden»
- Konsultasjon
- Felles vurderingsgrunnlag
- Terskelverdier
- Økonomisk stilling og behov

	2019	2020
Kompensasjon DAA	7,7	0
Ressurskrevende tjenester	22,4	20,6
Minoritetsspråklige elever	6,1	4,9
Flerårig befolkningsnedgang	0,2	0,4
Utsiktede virkninger IS - reform	2,0	2,0
Nedtrapping tidligere modeller	16,6	0
<i>Særskilt for 2019 - sosialhjelp</i>	8,1	0
<i>Avsatt</i>	0	11,6
<b>SUM (avrundet)</b>	<b>63,1</b>	<b>39,5</b>



# Kompensasjonsskjønn



## Særskilte forhold i enkeltkommuner

- Midlertidig/Langvarig forhold/ulikheter
- Kommuner i økonomisk ubalanse
- Økonomisk stilling og behov
- Eget søknadsskjema

	2018	2019	2020
Økonomisk ubalanse (Grong)	0,40	0	0
Brannsikring Bergstaden (Røros)	0,35	0,35	0,35
Naturvernområde Tautra (Frosta)	0,20	0,20	0,20
<i>Avsatt</i>	<i>0</i>	<i>0</i>	<i>0</i>
<b>SUM (avrundet)</b>	<b>0,95</b>	<b>0,55</b>	<b>0,55</b>



# Kompensasjonsskjønn



## Uforutsette hendelser

- Uforutsette og ekstraordinær hendelser i løpet av året
- Naturskade
- Mer 250 kr/innb., minimum 1,25 mill. kr
- Økonomisk stilling og behov
- Eget søknadsskjema

	2019	2020
Overhalla (barnevern)	2,31	0
Vikna (barnevern)	2,22	0
Midtre-Gauldal (ressurskr. tjeneste)	0,96	0
Snillfjord	0,65	0
<i>Avsatt</i>	0	18,0
<b>SUM (avrundet)</b>	<b>6,1</b>	<b>18,0</b>



# Prosjektskjønn – fellesløft



## Fellesløft

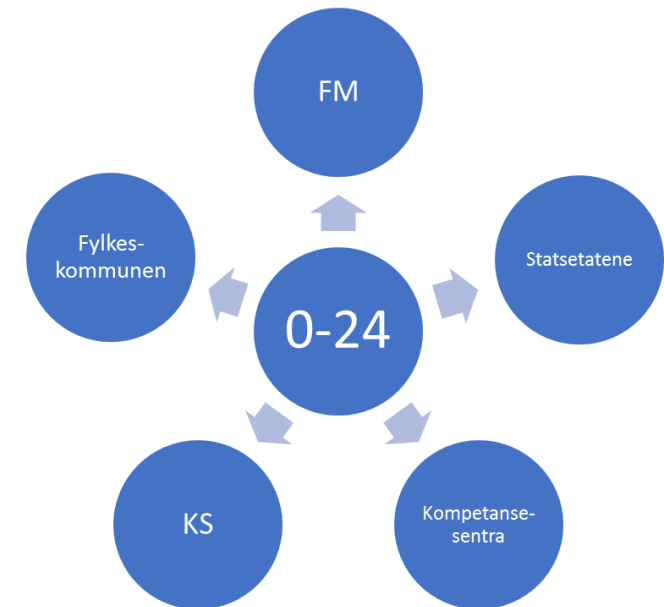
- Trøndelagsbildet – identifisere områder
- Drøfte felles virkemiddelbruk
- Konsultasjon om prioriterte områder for 2-3 år
- Konkretisering av tiltak og søknad i ISORD\* (01.06)
- Mulig merking av innovasjonssøknader

	2019	2020 (avsatt)
<b>Innovasjon gjennom digitalisering</b>	<b>14,8</b>	<b>14,8</b>
Helseplattformen	10,0	10,0
DigiTrøndelag	3,0	3,0
Sårbarhet i telenettet	1,8	1,8
<b>0-24 utsatte barn og unge</b>	<b>5,46</b>	<b>4,5</b>
4 hovedmålsetninger	4,0	3,0
Barnevernsreformen	1,5	1,5
<b>Kompetanseløft gjennom nettverk</b>	<b>2,4</b>	<b>2,6</b>
Kommuneøkonomi/Plan/GIS	0,5	0,5
Oppvekst	1,5	1,5
Landbruk	0	0,2
Klima	0,4	0,4
<b>Andre forhold</b>	<b>0,3</b>	<b>0</b>
<b>SUM (avrundet)</b>	<b>23,0</b>	<b>21,9</b>



# 0-24 utsatte barn og unge 2019

Kommune	Tiltak / Prosjekt	Beløp
Lierne	Skolemåltid	280 000
Røyrvik	Skolemåltid	170 000
Hitra	Skolemåltid	400 000
Bjugn	Skolemåltid	200 000
Hitra	Forum oppvekst – robuste barn og unge	650 000
Trondheim	Minohelse-team	500000
Stjørdal	Ungdomskontakt	500 000
Selbu	Bedre tverrfaglig samhandling for økt gjennomføring i videregående skole	310 000
KS	Bedre å være barn i Trøndelag – et felles ansvar	1 500 000
Verdal	Helhetlige og sammenhengende tiltakskjeder	500 000
Meråker	En god start! Forutsigbar og trygg overgang barnehage og skole	300 000
Trondheim	Rustesting av unge	150 000
<b>SUM</b>		<b>5 460 000</b>





# Prosjektskjønn



## Innovasjon i enkelt-kommuner/samarbeid

- Stimulere til fornying og innovasjon - prøve ut nye løsninger
- Egne retningslinjer
- Søknad i ISORD\* (01.06)
- Rapportering (01.06)
- «Score» på Innovasjonsverdi, relevans, prosjektkvalitet og overføringsverdi
- Lærings- og erfaringsutveksling

Område	Antall søknader	Søknadsbeløp	Antall tildelt	Tildelt beløp
Hele kommunen	17	13,5	9	7,2
Helse og omsorg	17	26,9*)	11	8,6
Klima og miljø	0	0	0	0
Landbruk	2	0,7	2	0,7
Oppvekst og velferd	13	14,1	9	10,3
2019	71	77,6	30	24,5
<b>SUM</b>	<b>49</b>	<b>55,0</b>	<b>31</b>	<b>26,7</b>



# Tildeling prosjektskjønn 2020

Søker	Antall søknader	Tildelt		Tildelt beløp
Ørland	1	1	Tjenesteinnovasjon og velferdsteknologi Fosen	400 000
Holtålen	1	1	Rett person på rett plass	350 000
Høylandet	1	1	Velferdsteknologi i Namdalen	1 000 000
Indre Fosen	1	1	Fornyning og innovasjon Fosen (IKT)	1 050 000
Levanger	1	1	Bylab (Levanger, Steinkjer, Verdal)	900 000
Lierne	1	1	Øvre Namdal landbruk og utmark	150 000
Malvik	2	1	Kvalitetsindikatorer Helse	900 000
Melhus	1	1	Innovativ rekruttering og kompetanseutvikling helse	1 000 000
Midtre Gauldal	3	1	Trygg og aktiv i eget liv	800 000
Namsos	2	2	Sammen skaper vi muligheter, Koordinert og tverrfaglig innsats utenforskap	1 500 000
Oppdal	1	0		0
Røros	3	1	Fjelltrainee	450 000
Snåsa	1	1	Reindrift	310 000
Steinkjer	5	2	IVER (Innføring av velferdsteknologi), TEFLON (Tjenesteflyt i helse og omsorgssektoren)	2 000 000
Stjørdal	5	3	ERP-plattform Værnes, Åndelig omsorg, Inclusive (interkommunalt)	4 000 000
Trondheim	16	10		10 675 000
Verdal	1	0		0
Nærøysund	2	2	Smart bygging omsorgsboliger, Ulovlighetsoppfølging Sør-Gjeslingan	725 000
Åfjord	1	1	Dyrk Fosen	500 000
<b>SUM</b>	<b>49</b>	<b>31</b>		<b>26 710 000</b>



# Frister

		Metode og frist
Kompensasjons- skjønn	Særskilte forhold i fylket	Føringer og konsultasjon
	Særskilte forhold i enkeltkommuner	Søknad på eget skjema: 01.09 Eventuell videreføring uten søknad
	Uforutsette hendelser	Søknad på eget skjema: 01.09
Prosjektskjønn	Fellesløft	Søknad i ISORD: 01.06 Rapportering i ISORD: 01.06
	Innovasjon og fornying i enkeltkommuner/samarbeid	Søknad i ISORD: 01.06 Rapportering i ISORD: 01.06





Kommunenr	Kommunenavn	Direkte føringer fra KMD	Overgangsordning tidligere modeller	Ressurskrevende tjenester	Minoritets-språklige elever	Flerårig befolkningsnedgang	Særskilte forhold i enkeltkommuner	Sosialtjeneste 2019	Uforutsette forhold	Prosjektskjønn	Fellestiltak	SUM
5001	Trondheim	-	3 750 000	150 000	1 430 000	-	-	1 910 000	-	7 490 000		14 730 000
5004	Steinkjer	-	700 000	2 900 000	340 000	-	-	1 910 000	-	920 000		6 770 000
5005	Namsos	-	350 000	1 150 000	370 000	-	-	940 000	-	2 500 000		5 310 000
5011	Hemne	-	150 000	-	-	-	-	-	-	-		150 000
5012	Snillfjord	-	-	-	-	-	-	-	650 000	-		650 000
5013	Hitra	-	200 000	3 160 000	480 000	-	-	390 000	-	-		4 230 000
5014	Frøya	-	200 000	-	-	-	-	-	-	-		200 000
5015	Ørland	1 100 000	150 000	-	-	-	-	-	-	-		1 250 000
5016	Agdenes	400 000	100 000	1 320 000	-	240 000	-	-	-	-		2 060 000
5017	Bjugn	1 100 000	150 000	150 000	-	-	-	-	-	-		1 400 000
5018	Åfjord	-	150 000	1 740 000	-	-	-	-	-	500 000		2 390 000
5019	Roan	-	-	-	-	-	-	-	-	-		-
5020	Osen	-	-	-	-	-	-	-	-	-		-
5021	Oppdal	-	300 000	1 420 000	90 000	-	-	-	-	-		1 810 000
5022	Rennebu	-	100 000	-	340 000	-	-	-	-	200 000	52 000	692 000
5023	Meldal	1 000 000	150 000	-	-	-	-	610 000	-	-		1 760 000
5024	Orkdal	-	400 000	-	350 000	-	-	780 000	-	-		1 530 000
5025	Røros	-	300 000	-	-	-	350 000	-	-	-		650 000
5026	Holtålen	-	100 000	-	-	-	-	-	-	-		100 000
5027	Midtre Gauldal	1 400 000	300 000	250 000	-	-	-	-	960 000	1 220 000		4 130 000
5028	Melhus	-	450 000	3 300 000	440 000	-	-	-	-	550 000		4 740 000
5029	Skaun	-	200 000	-	-	-	-	390 000	-	-		590 000
5030	Klæbu	-	150 000	-	160 000	-	-	-	-	925 000		1 235 000
5031	Malvik	-	300 000	-	140 000	-	-	-	-	1 600 000		2 040 000
5032	Selbu	1 100 000	150 000	850 000	-	-	-	-	-	-		2 100 000
5033	Tydal	-	-	-	-	-	-	-	-	-		-
5034	Meråker	-	450 000	-	320 000	-	-	210 000	-	-		980 000
5035	Stjørdal	-	500 000	-	520 000	-	-	-	-	3 345 000		4 365 000
5036	Frosta	-	550 000	90 000	-	-	200 000	-	-	-		840 000
5037	Levanger	-	650 000	1 720 000	780 000	-	-	-	-	-		3 150 000
5038	Verdal	-	500 000	-	200 000	-	-	400 000	-	800 000		1 900 000
5039	Verran	-	-	480 000	-	-	-	-	-	-		480 000
5040	Namdalseid	-	150 000	-	-	-	-	-	-	-		150 000
5041	Snåsa	-	100 000	-	-	-	-	540 000	-	-		640 000
5042	Lierne	-	350 000	510 000	-	-	-	-	-	-		860 000
5043	Røyrvik	-	150 000	-	-	-	-	-	-	1 000 000		1 150 000
5044	Namsskogan	-	150 000	-	-	-	-	-	-	-		150 000
5045	Grong	-	1 950 000	1 030 000	-	-	-	-	-	-		2 980 000
5046	Høylandet	-	150 000	-	-	-	-	-	-	1 600 000		1 750 000
5047	Overhalla	-	200 000	-	-	-	-	-	2 310 000	-		2 510 000
5048	Fosnes	-	550 000	-	-	-	-	-	-	-		550 000
5049	Flatanger	-	150 000	-	-	-	-	-	-	-		150 000
5050	Vikna	-	100 000	1 310 000	-	-	-	-	2 218 000	-		3 628 000
5051	Nærøy	-	200 000	590 000	-	-	-	-	-	1 000 000		1 790 000
5052	Leka	-	550 000	-	-	-	-	-	-	-		550 000
5053	Inderøy	-	-	-	-	-	-	-	-	350 000		350 000
5054	Indre Fosen	3 600 000	350 000	300 000	100 000	-	-	-	-	500 000		4 850 000
1561	Rindal	-	-	-	-	-	-	-	-	-	250 000	250 000
Felles											22 660 000	22 660 000
<b>SUM</b>		<b>9 700 000</b>	<b>16 550 000</b>	<b>22 420 000</b>	<b>6 060 000</b>	<b>240 000</b>	<b>550 000</b>	<b>8 080 000</b>	<b>6 138 000</b>	<b>24 500 000</b>	<b>22 962 000</b>	<b>117 200 000</b>



Kommunenr	Kommunenavn	Ressurs- krevende tjenester	Minoritets- språklige elever	Flerårig befolknings- nedgang	Utsiktede virkninger IS	Særskilte forhold i enkeltkomm- uner	Prosjekt- skjønn	SUM per okt 2019
5001	Trondheim	220 000	1 640 000	-	-	-	10 675 000	<b>12 535 000</b>
5006	Steinkjer	910 000	420 000	-	-	-	2 000 000	<b>3 330 000</b>
5007	Namsos	-	170 000	-	-	-	1 500 000	<b>1 670 000</b>
5014	Frøya	-	-	-	-	-	-	-
5020	Osen	-	-	-	-	-	-	-
5021	Oppdal	1 180 000	60 000	-	-	-	-	<b>1 240 000</b>
5022	Rennebu	-	-	-	-	-	-	-
5025	Røros	-	-	-	-	350 000	450 000	<b>800 000</b>
5026	Holtålen	-	-	-	-	-	350 000	<b>350 000</b>
5027	Midtre Gauldal	160 000	-	-	-	-	800 000	<b>960 000</b>
5028	Melhus	3 170 000	500 000	-	-	-	1 000 000	<b>4 670 000</b>
5029	Skaun	-	-	-	-	-	-	-
5031	Malvik	-	-	-	-	-	900 000	<b>900 000</b>
5032	Selbu	550 000	-	-	-	-	-	<b>550 000</b>
5033	Tydal	-	-	400 000	-	-	-	<b>400 000</b>
5034	Meråker	-	-	-	-	-	-	-
5035	Stjørdal	-	500 000	-	-	-	4 000 000	<b>4 500 000</b>
5036	Frosta	70 000	180 000	-	-	200 000	-	<b>450 000</b>
5037	Levanger	4 990 000	480 000	-	-	-	900 000	<b>6 370 000</b>
5038	Verdal	-	190 000	-	-	-	725 000	<b>915 000</b>
5041	Snåase-Snåsa	-	-	-	-	-	310 000	<b>310 000</b>
5042	Lierne	1 150 000	-	-	-	-	150 000	<b>1 300 000</b>
5043	Røyrvik	-	-	-	-	-	-	-
5044	Namsskogan	-	-	-	-	-	-	-
5045	Grong	510 000	-	-	-	-	-	<b>510 000</b>
5046	Høylandet	-	-	-	-	-	1 000 000	<b>1 000 000</b>
5047	Overhalla	-	-	-	-	-	-	-
5049	Flatanger	-	-	-	-	-	-	-
5052	Leka	-	-	-	-	-	-	-
5053	Inderøy	-	-	-	-	-	-	-
5054	Indre Fosen	340 000	90 000	-	2 000 000	-	1 050 000	<b>3 480 000</b>
5055	Heim	30 000	-	-	-	-	-	<b>30 000</b>
5056	Hitra	2 390 000	180 000	-	-	-	-	<b>2 570 000</b>
5057	Ørland	120 000	-	-	-	-	400 000	<b>520 000</b>
5058	Åfjord	1 330 000	180 000	-	-	-	500 000	<b>2 010 000</b>
5059	Orkland	1 410 000	310 000	-	-	-	-	<b>1 720 000</b>
5060	Nærøysund	2 110 000	-	-	-	-	-	<b>2 110 000</b>
5061	Rindal	-	-	-	-	-	-	-
<b>SUM</b>		<b>20 640 000</b>	<b>4 900 000</b>	<b>400 000</b>	<b>2 000 000</b>	<b>550 000</b>	<b>26 710 000</b>	<b>55 200 000</b>

E-post adresse for spørsmål:

[FMTLKommuneekonomi@fylkesmannen.no](mailto:FMTLKommuneekonomi@fylkesmannen.no)



**Fylkesmannen i Trøndelag**

*Trööndelagen fylhkenålma*

Facebook [FylkesmannenTrondelag](https://www.facebook.com/FylkesmannenTrondelag)  
Nettside [fylkesmannen.no/Trondelag](https://fylkesmannen.no/Trondelag)