



FYLKESMANNEN I  
MØRE OG ROMSDAL

# Kommunereforma Tilråding

## Pressekonferanse Molde 3. okt. 2016





# Litt om innhaldet

- Oppdraget
- Kvifor reform
- Hovudmål og kriterier
- **Fylkesmannens tilråding**
- Endring av kommunestruktur på kort sikt
- Veggen vidare





## Oppdragsbrev av 24.06.2014 frå Kommunal- og mod.dept. til fylkesmennene

- **«*Alle kommuner har fått et utgreiingsansvar*»**

*Det betyr i praksis at alle kommunane skal gå gjennom prosessar med å diskutere og vurdere samanslåing, samt gjere vedtak innan våren 2016!*

- **«*Det er eit mål å sørge for gode og lokalt forankra prosessar*»**





# Stort engasjement – Her fra folkemøte i Vestnes



Fotograf: Helene Henriksen, Vestnesavisa

# Engasjert ungdom i Møre og Romsdal







Alle 36 kommunane i Møre og Romsdal  
har køyrt prosessar, involvert innbyggjarane og  
kommunestyra har gjort vedtak innan  
1. juli 2016





## Frå oppdragsbrevet:

- «*Fylkesmannens oppgave er å vurdere helheten i regionen og også se til at det legges opp til at de igangsatte prosessene avsluttes innen våren 2016*»





# Fylkesmannen

Oppdrag frå Stortinget

«Kommunene skal fatte kommunestyrevedtak innen sommeren 2016, og disse skal meldes inn via Fylkesmannen. I tillegg skal **Fylkesmannen på selvstendig grunnlag gjøre en vurdering av de samlede kommunestyrevedtakene der det legges vekt på helheten i regionen og fylket.** I Fylkesmannens tilbakemelding til departementet bes det om at det blir gjort en vurdering om vedtakene er i tråd med hovedmålene i reformen, jf. kap. 4 i kommuneproposisjonen for 2015.»





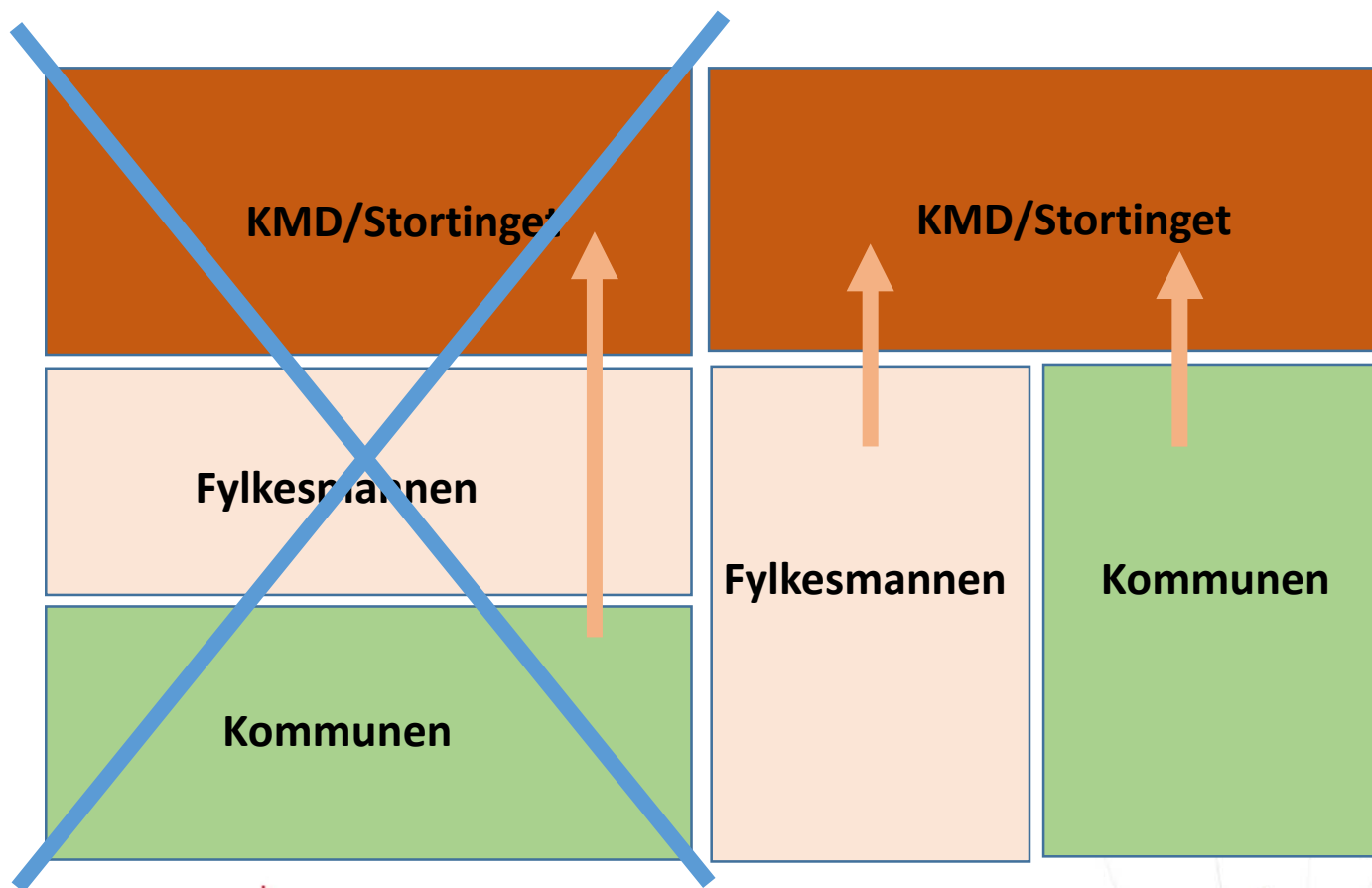
# Kommunereforma - mål

- Gode og likeverdige tenester
- Heilskapleg og samordna samfunnsutvikling
- Berekraftige og økonomiske robuste kommunar
- Styrka lokaldemokrati





# Endeleg vedtak og tilråding sendast til KMD



# Kvifor kommunereform ?

## 2014:

Tiårig **grunnskole**, **beredskap** mot forurensing ,  
bosetting av **flyktninger**, **avfallshåndtering** og avløp,  
kommuneleger, **helsestasjon**, somatiske **sykehjem**,  
psykisk **utviklingshemmede**, miljøvern, undervisning  
**barn** i institusjoner, vilt- og **naturforvaltning**,  
landbrukskontorene, SFO, musikk- og **kulturskoler**,  
LAR, **psykisk helse**, **fastlegeordning**,  
forhandlingsansvar for **lærere**, klinisk **veterinærvakt**,  
lovfestet rett til **barnehageplass**, **krisesentre**,  
kvalifiseringsprogrammet, nasjonalparkstyret,  
beredskapsansvar, samhandlingsreformen,  
**folkehelseansvar**.

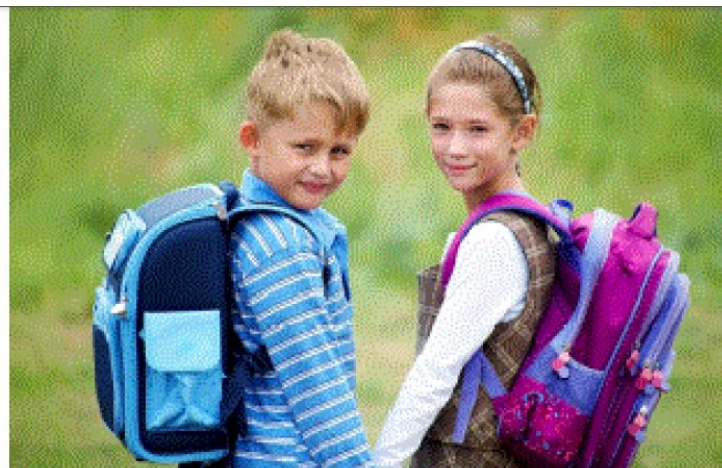
## 1964:

Skole, skatt, sosial-  
trygdevesen,  
vei. Plan og bygg i byene.



| Mye brukte tjenester       | Selvbetjening                       |
|----------------------------|-------------------------------------|
| Barnehage                  | Permisjon fra skole - søknad        |
| Skole                      | SFO - innmelding, endre, oppsigelse |
| Bibliotek                  | Renovasjon - bestille / endre       |
| Byggesak                   |                                     |
| Helse- og omsorgstjenester |                                     |

# Kvifor kommunereform ?





# Møre og Romsdal, 265.000 innbyggjarar

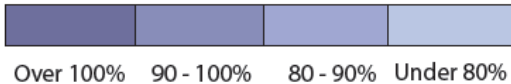
- 36 kommunar, og stor variasjon!
- frå Stordal med vel 1000 innbyggjarar
- til Ålesund med ca 47.000 innbyggjarar



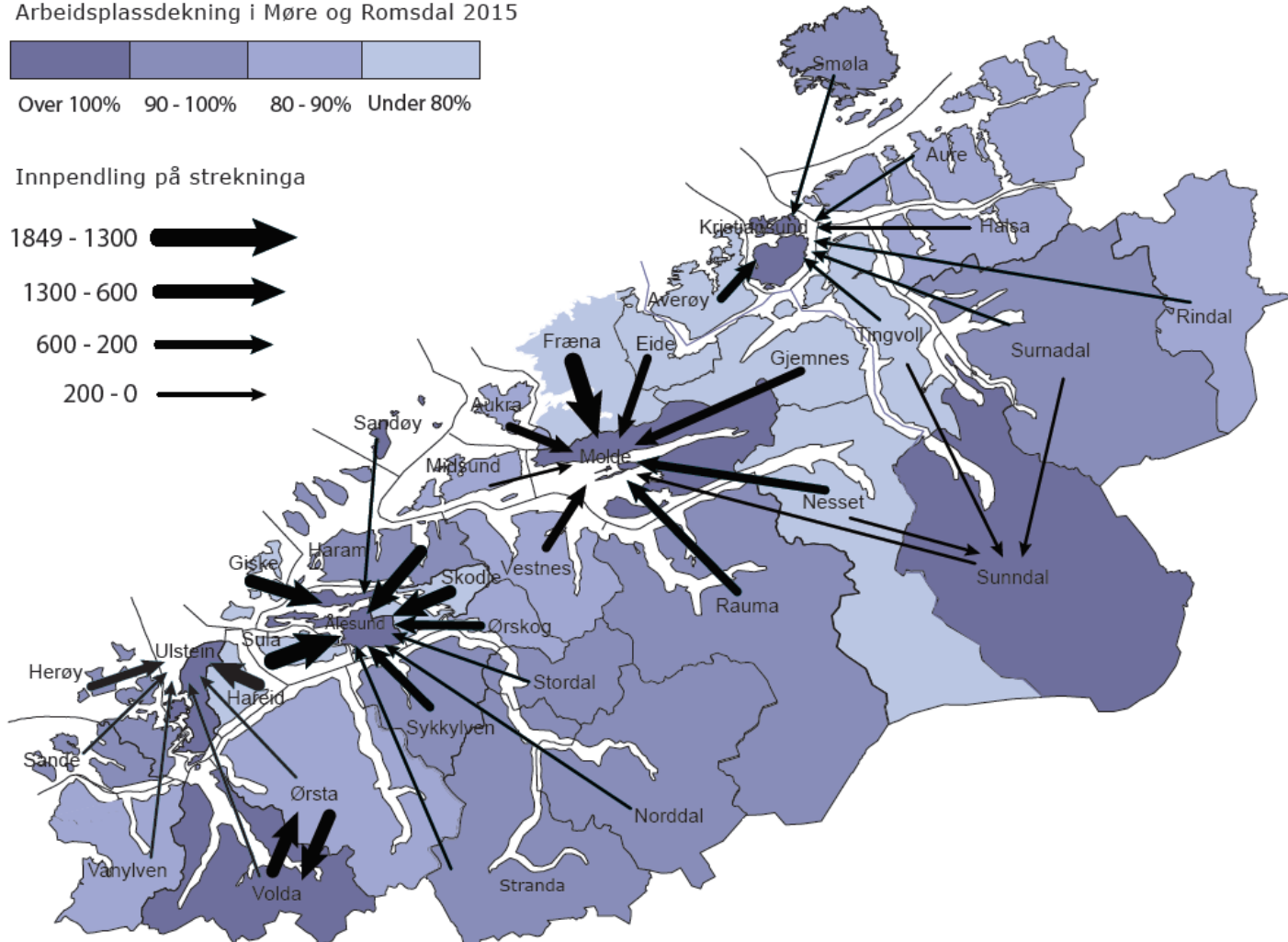
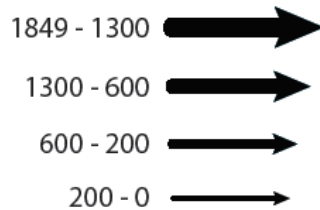
Halvparten av kommunane har mindre enn 5000 innbyggjarar

# Arbeidsplass dekning med innpendling

Arbeidsplassdekning i Møre og Romsdal 2015



Innpendling på strekninga





# Tilråding

# FRAMTIDIG KOMMUNESTRUKTUR i Møre og Romsdal

presentert etter innbyggartal





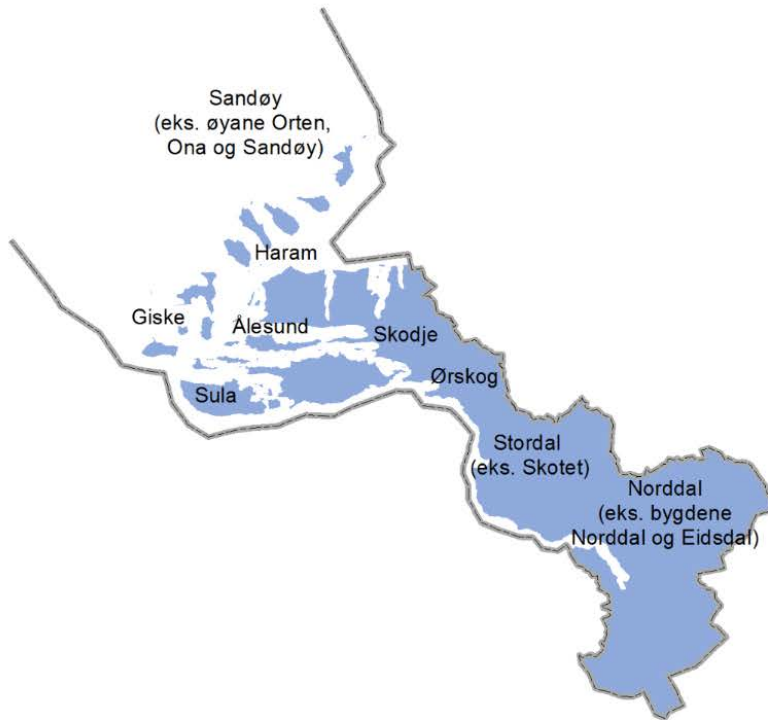
# Fylkesmannen si tilråding FRAMTIDIG KOMMUNESTRUKTUR 7 kommunar





# Nye Ålesund kommune (Innbyggertal 83 541)

Omfattar følgende kommunar: Ålesund, Sula, Giske, Skodje, Haram, Ørskog, Stordal, Norddal\* og Sandøy \*\*



# Nye Molde kommune (Innbyggartal 65 085)

Omfattar følgande kommunar: Molde, Fræna, Aukra, Midsund, Vestnes, Rauma, Eide, Nesset, Gjemnes\*

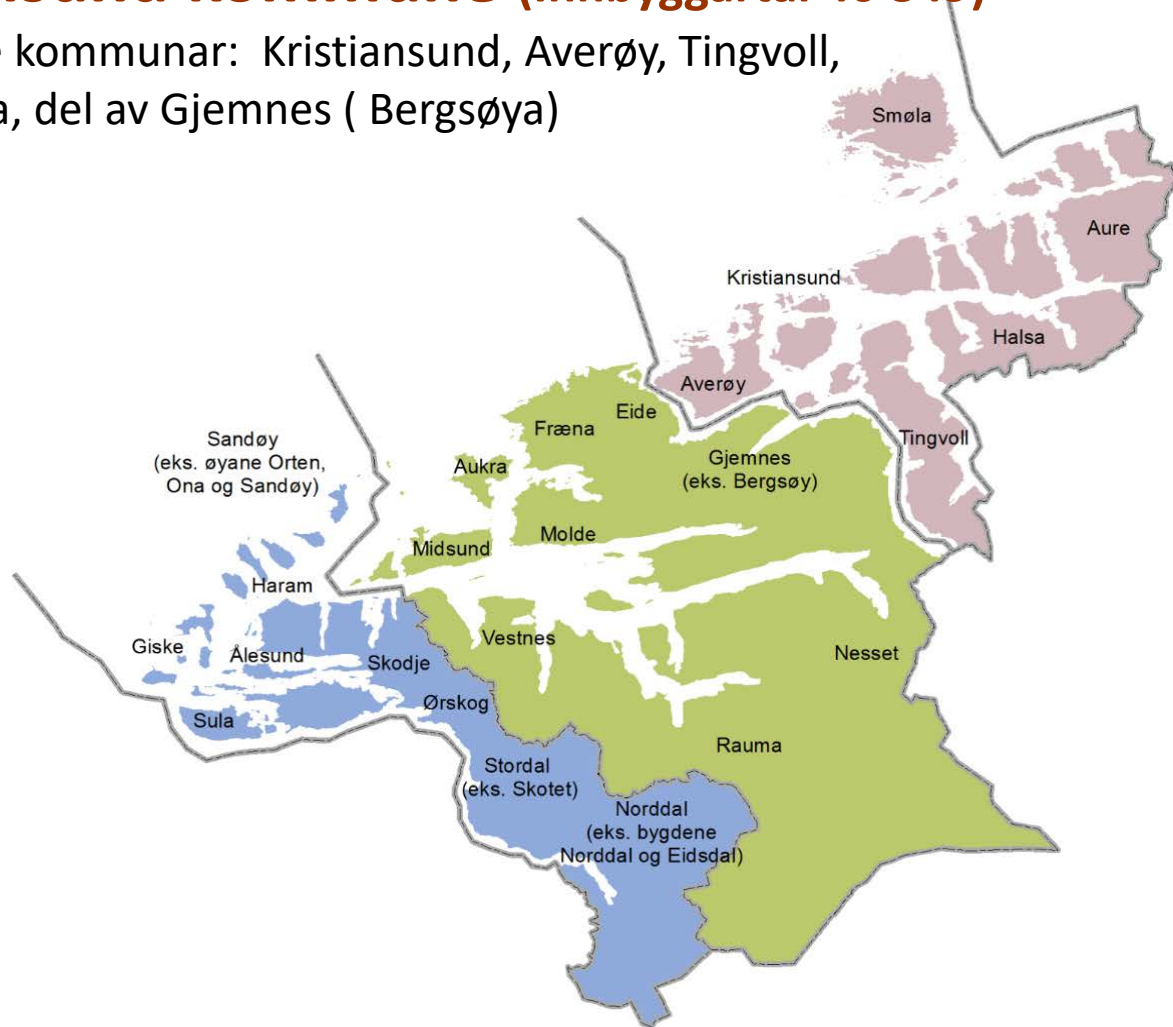


0 10 20 40 Km

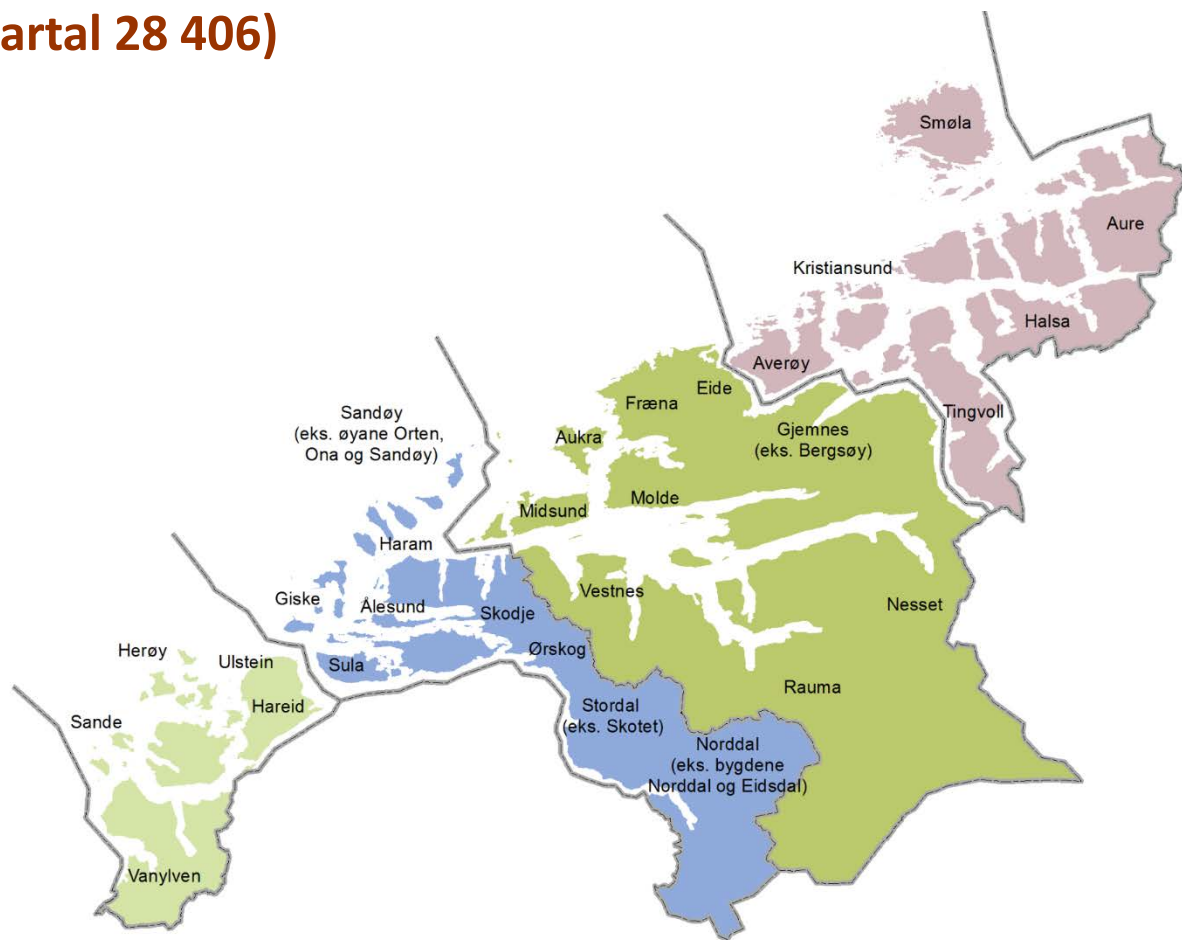


# Nye Kristiansund kommune (Innbyggartal 40 849)

Omfattar følgande kommunar: Kristiansund, Averøy, Tingvoll, Aure, Halså, Smøla, del av Gjemnes ( Bergsøya)



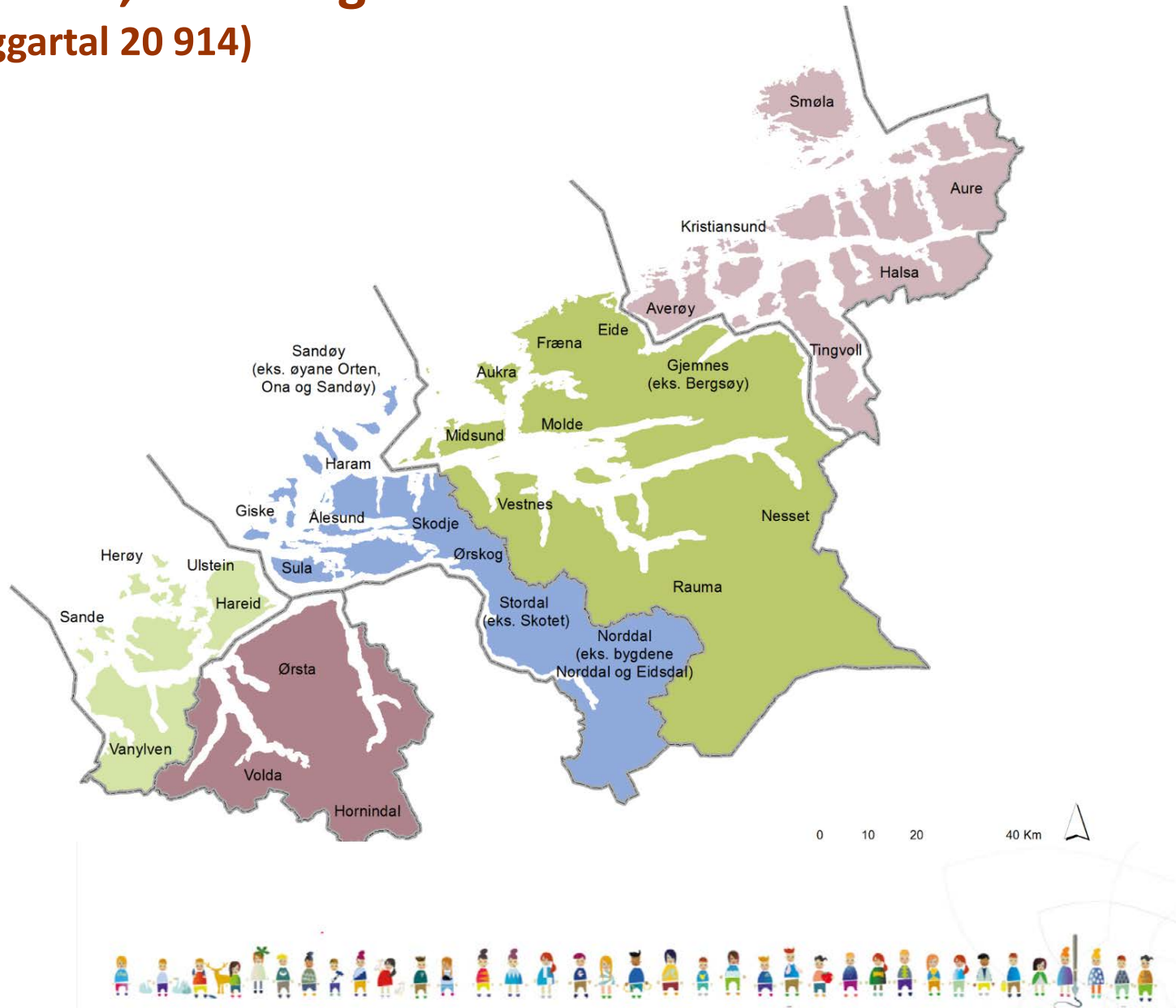
# Nye Hareid, Herøy, Sande, Ulstein og Vanylven kommune (Innbyggartal 28 406)





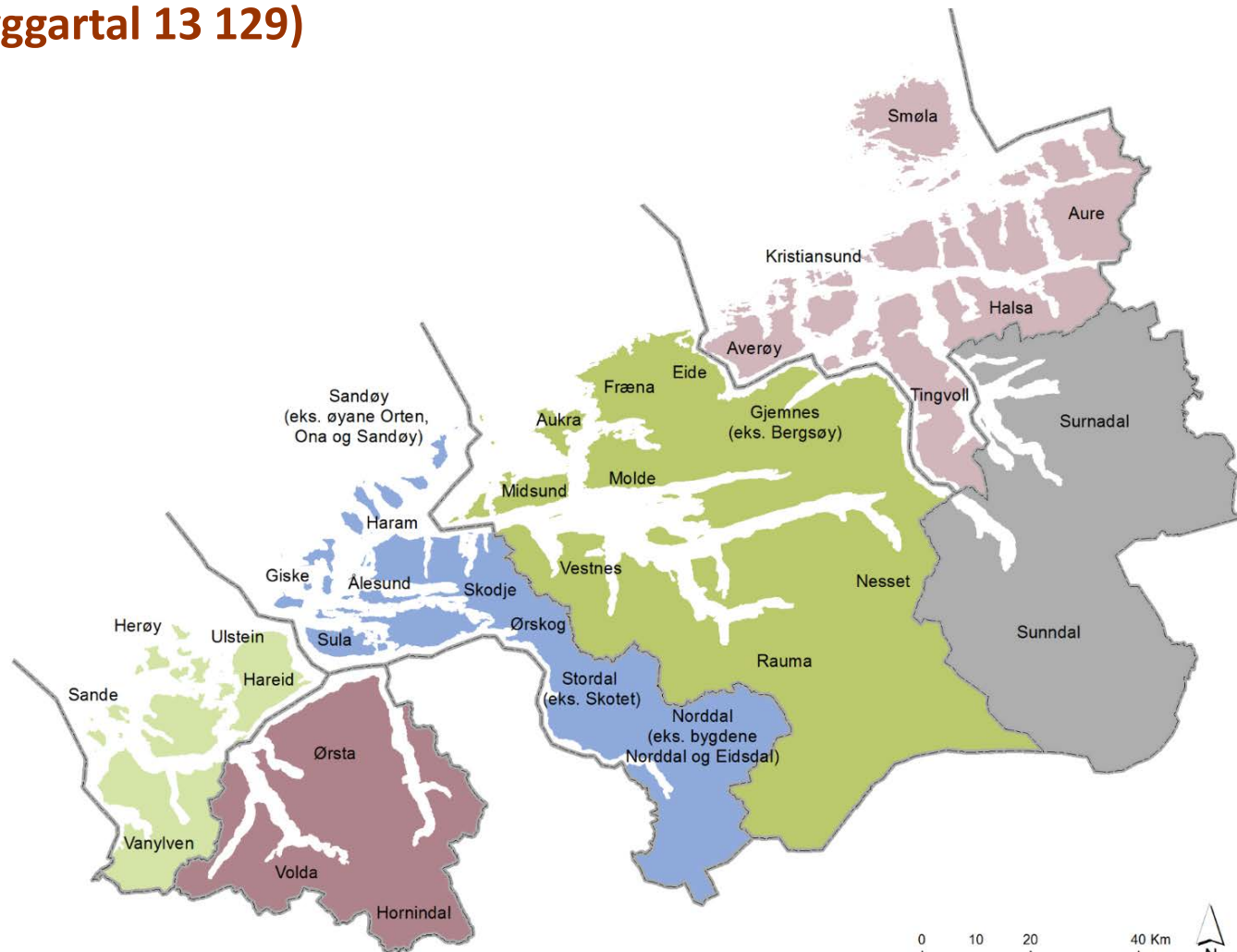
# Nye Ørsta, Volda og Hornindal kommune

(Innbyggertal 20 914)



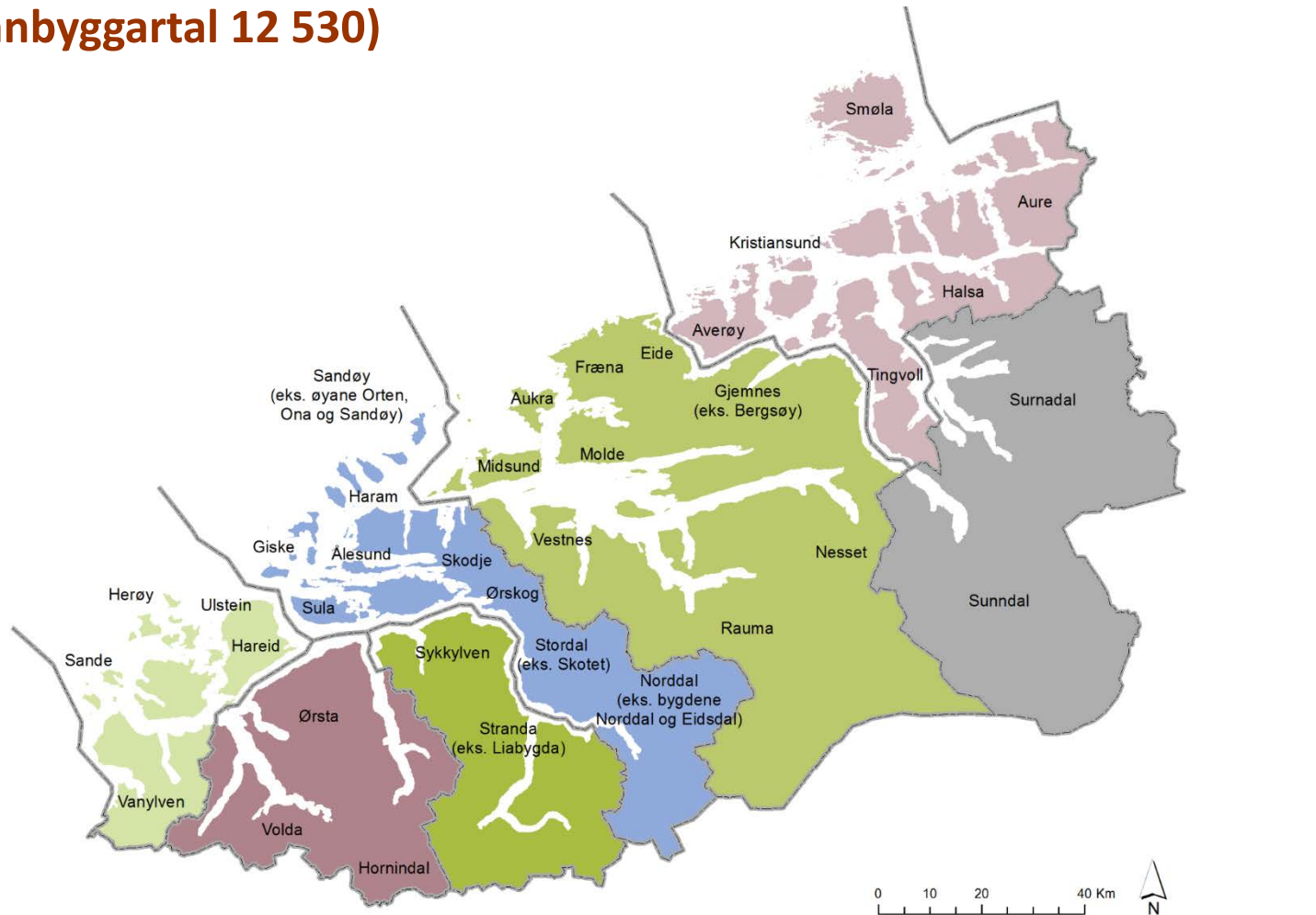
# Nye Surnadal og Sunndal kommune

(Innbyggartal 13 129)

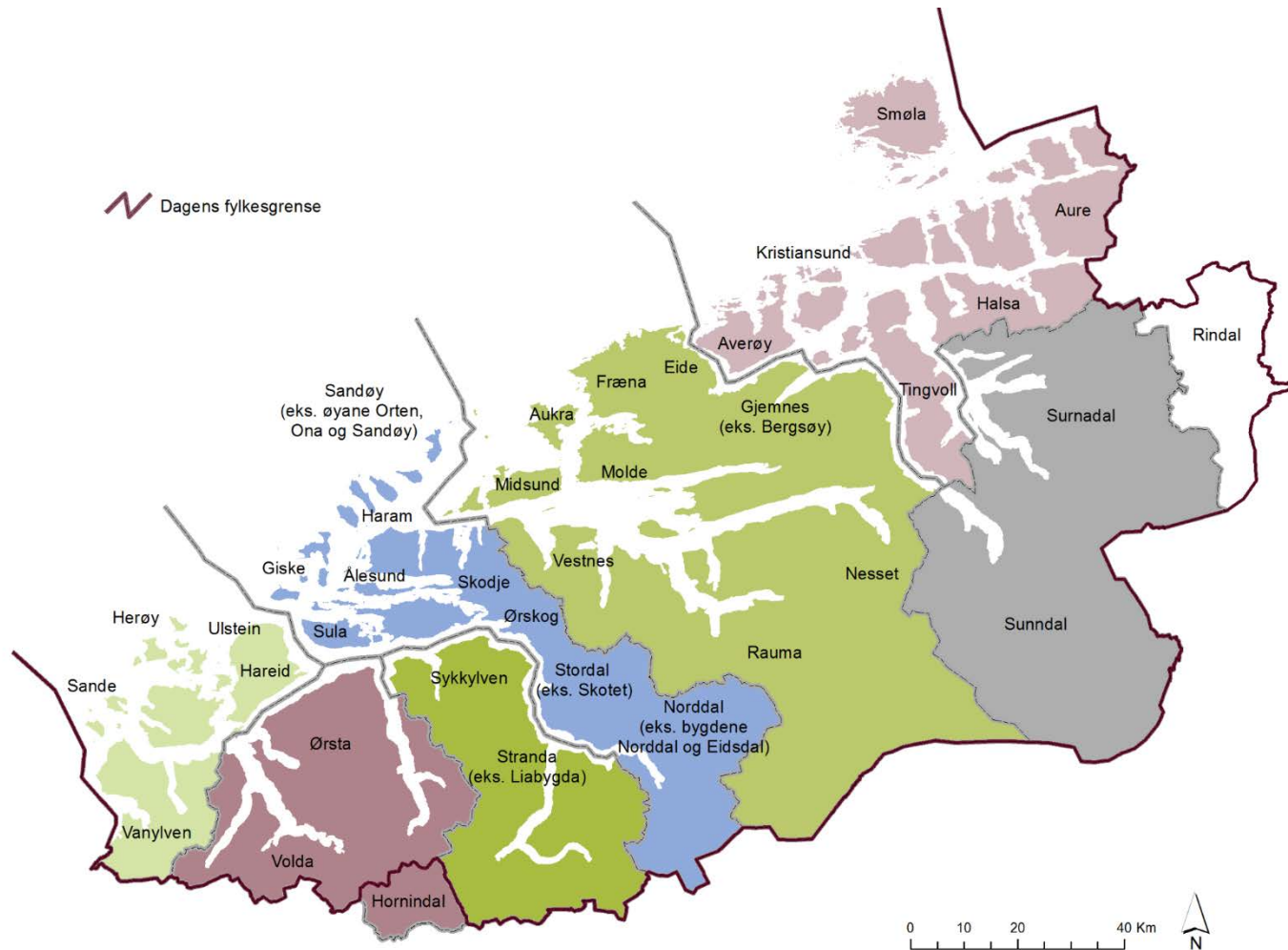


# Nye Sykkylven og Stranda kommune

(Innbyggartal 12 530)

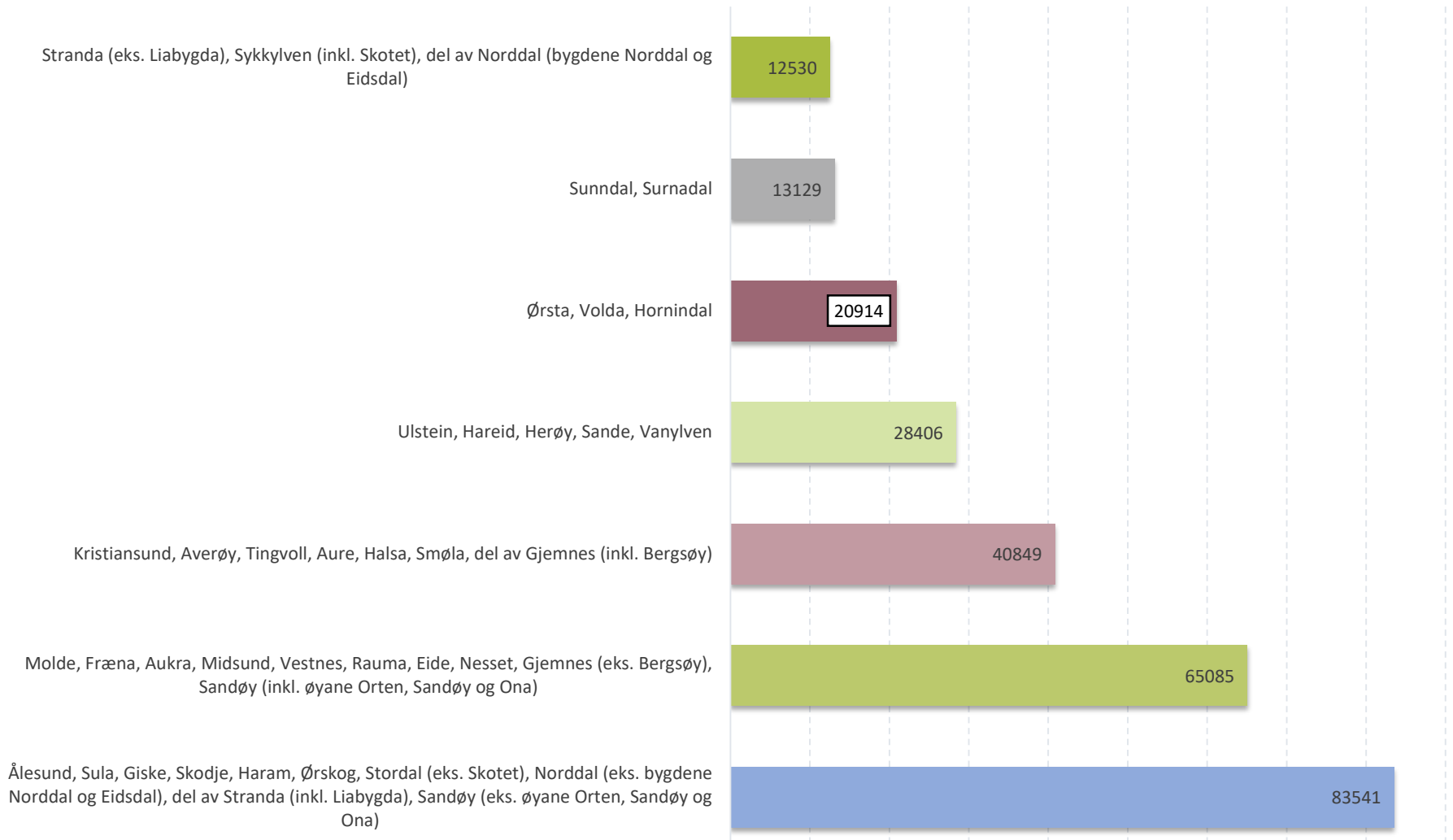


# Dagens fylkesgrense – Rindal til ein større kommune i Trøndelag





# Innbyggartal i 7 nye kommunar





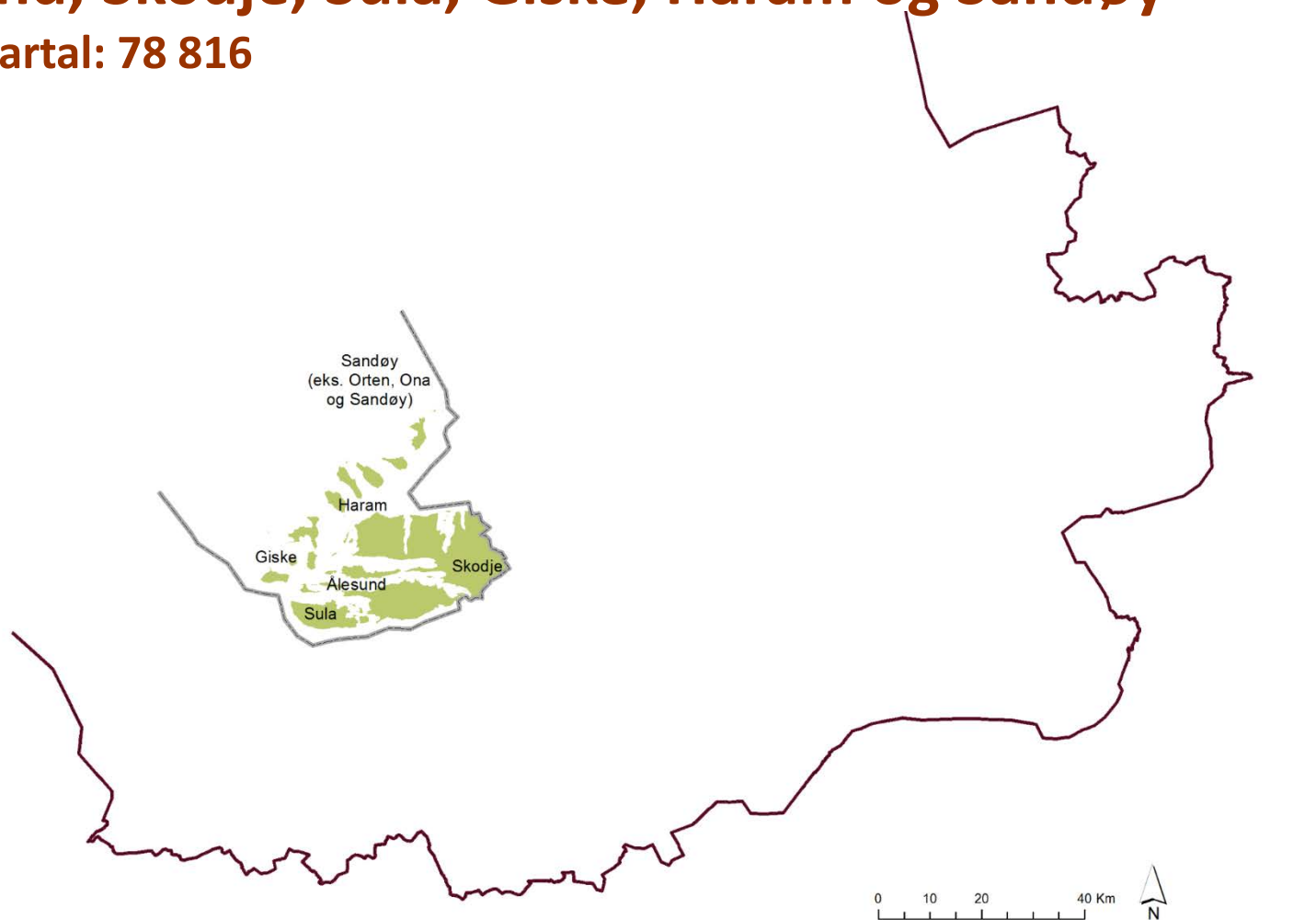
# Endring av KOMMUNESTRUKTUREN 16 kommunar på kort sikt



1 av 16:

# Ålesund, Skodje, Sula, Giske, Haram og Sandøy \*

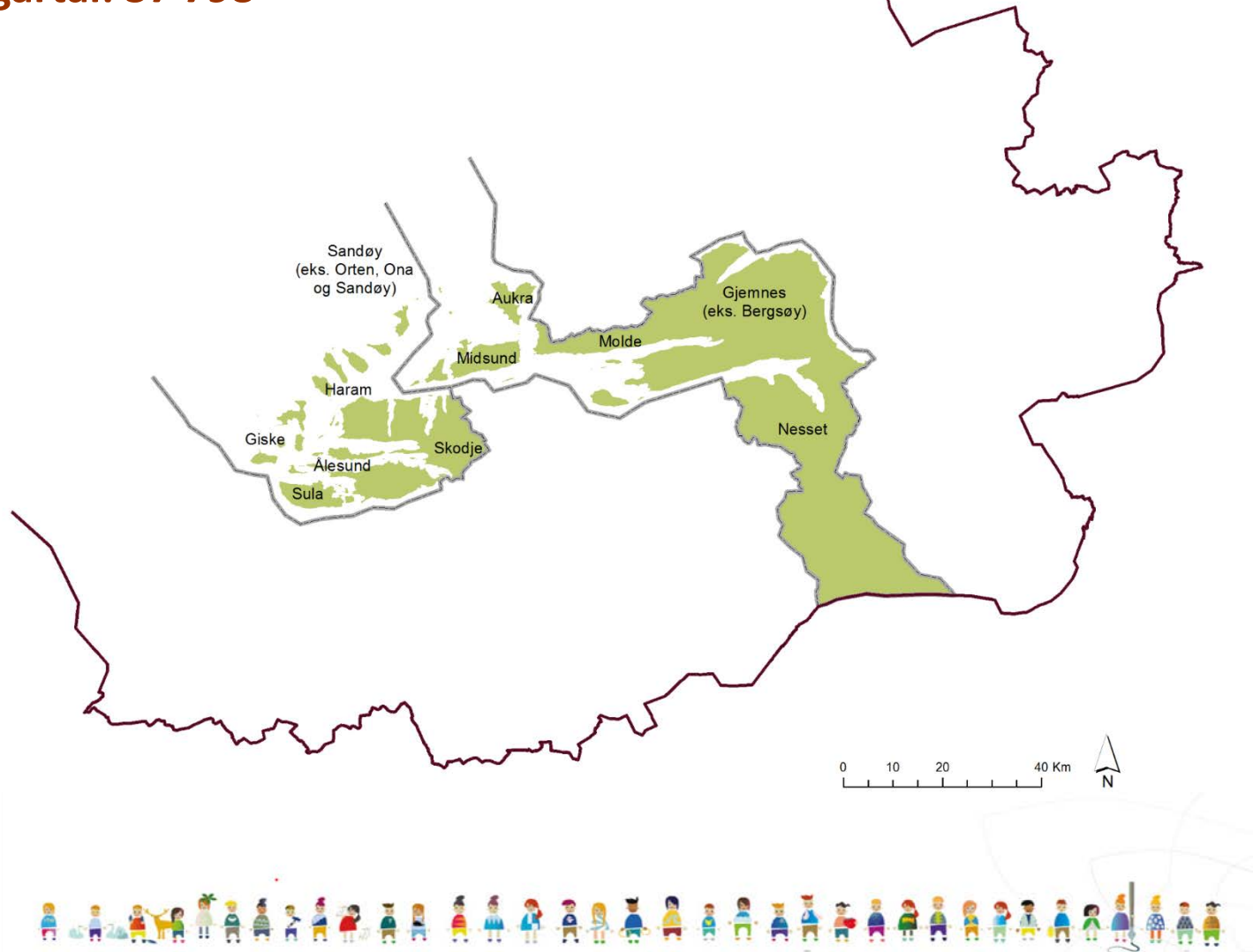
Innbyggartal: 78 816



2 av 16:

# Molde, Midsund, Nesset, Aukra og Gjemnes\*

innbyggartal: 37 798





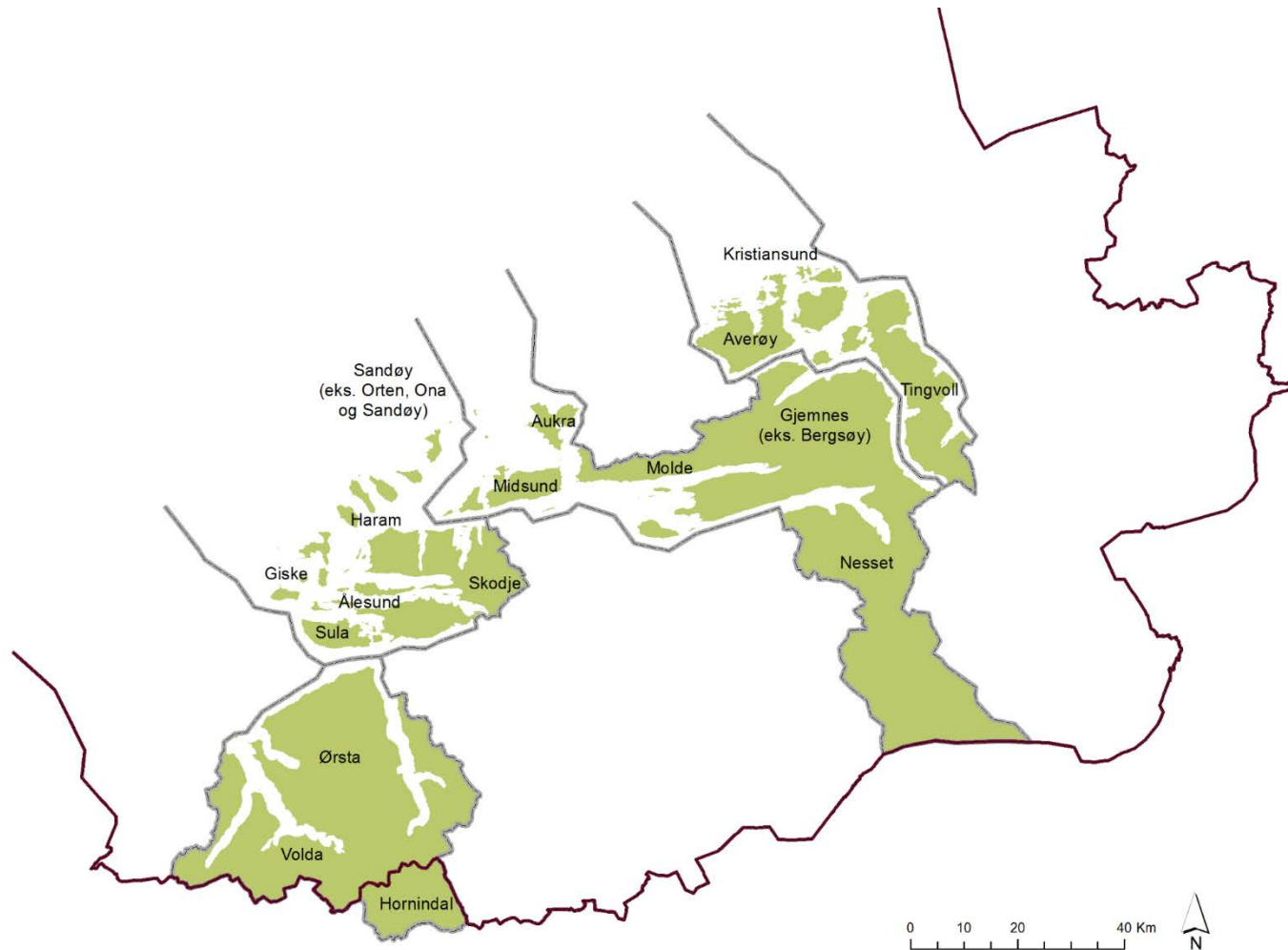
# 3 av 16:

## Kristiansund, Averøy, Tingvoll og del av Gjemnes (Bergsøya)

Innbyggertal: 33 626



# 4 av 16: Ørsta, Volda og Hornindal, innbyggartal: 20 914



# 5 av 16: Ulstein og Hareid, innbyggartal: 13 619



# 6 av 16: Fræna og Eide, innbyggartal 13 184



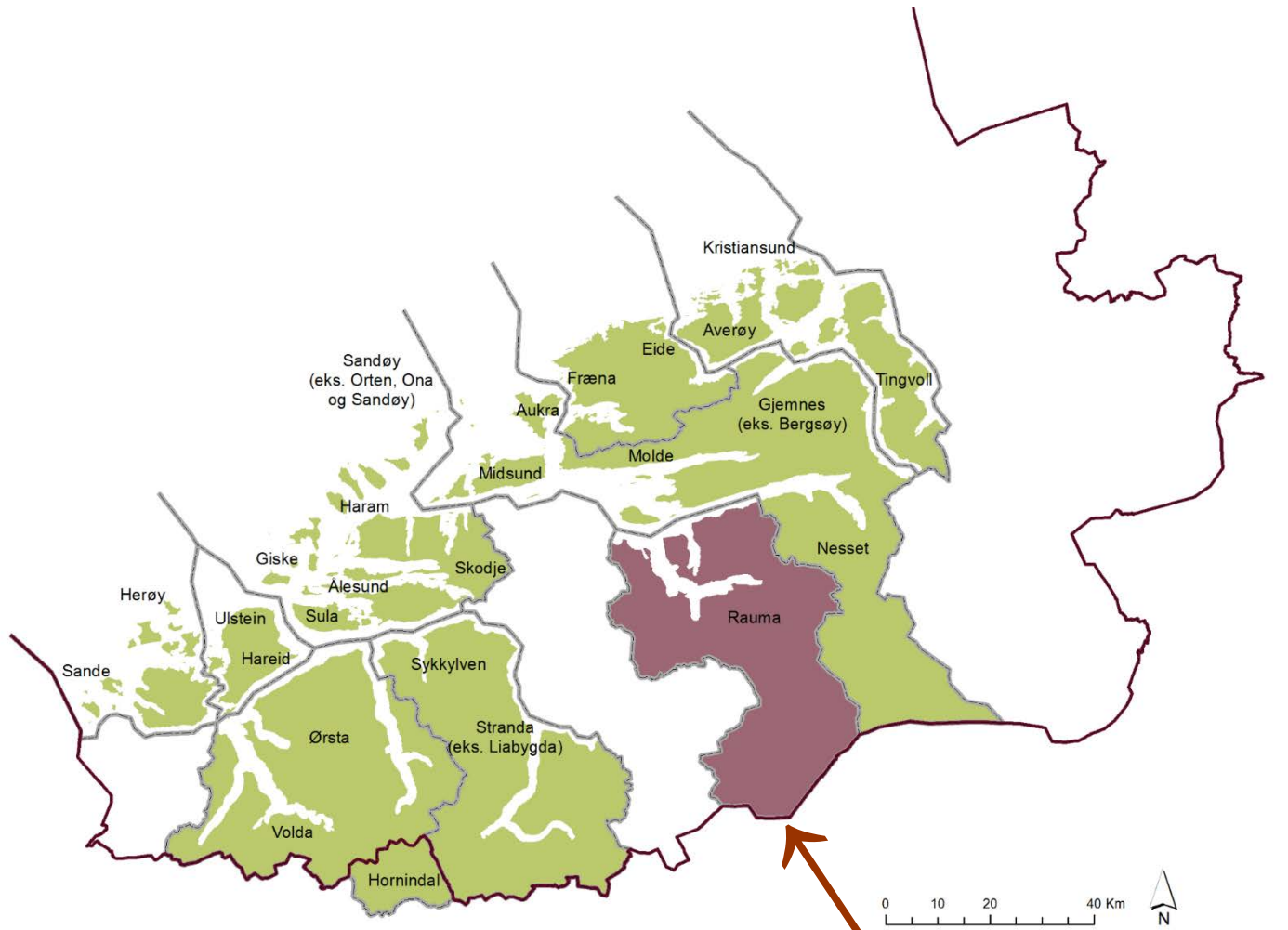


# 7 av 16: Sykkylven og Stranda, innbyggartal 12 530

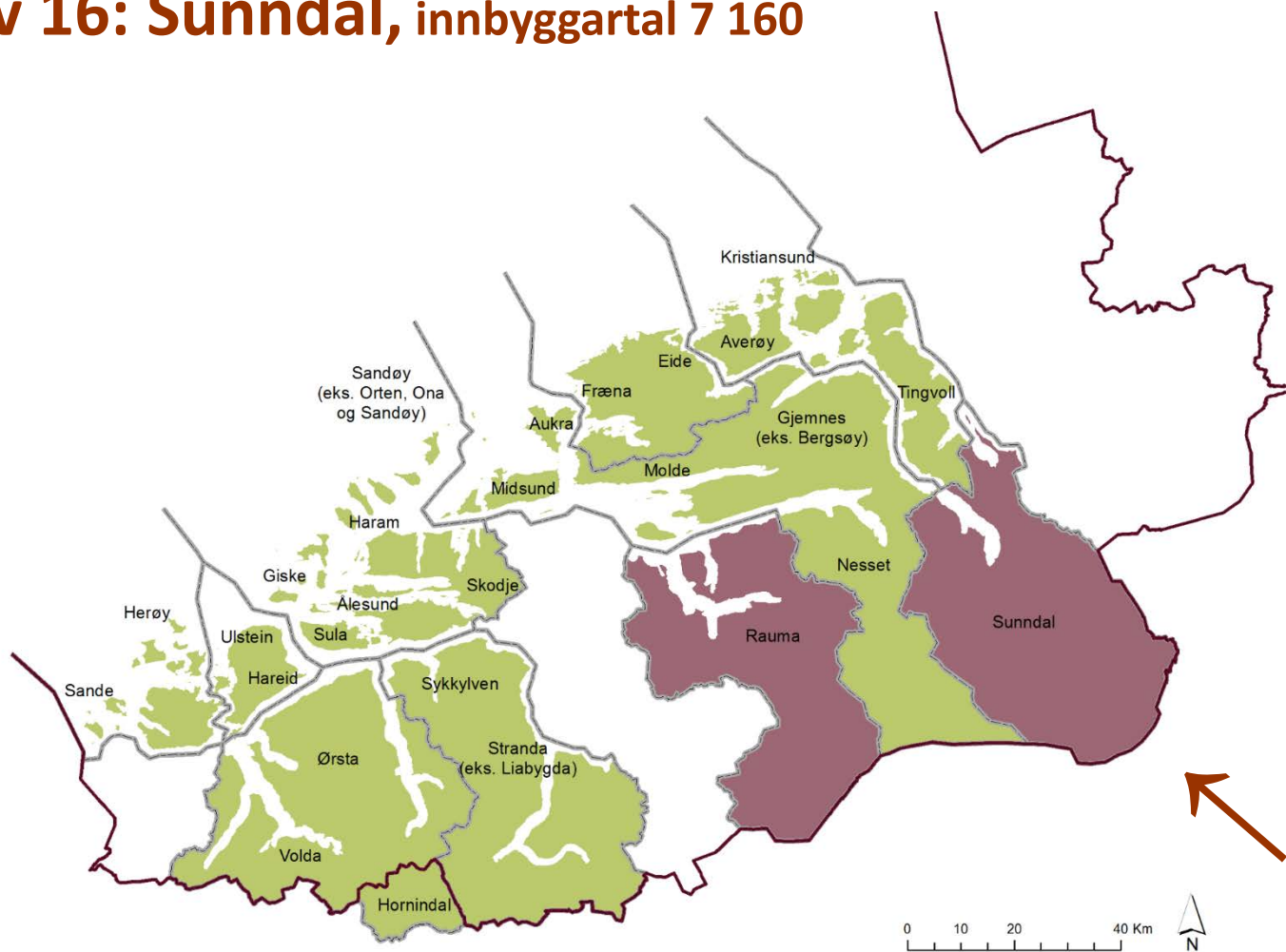




# 9 av 16: Rauma, folketal 7 492

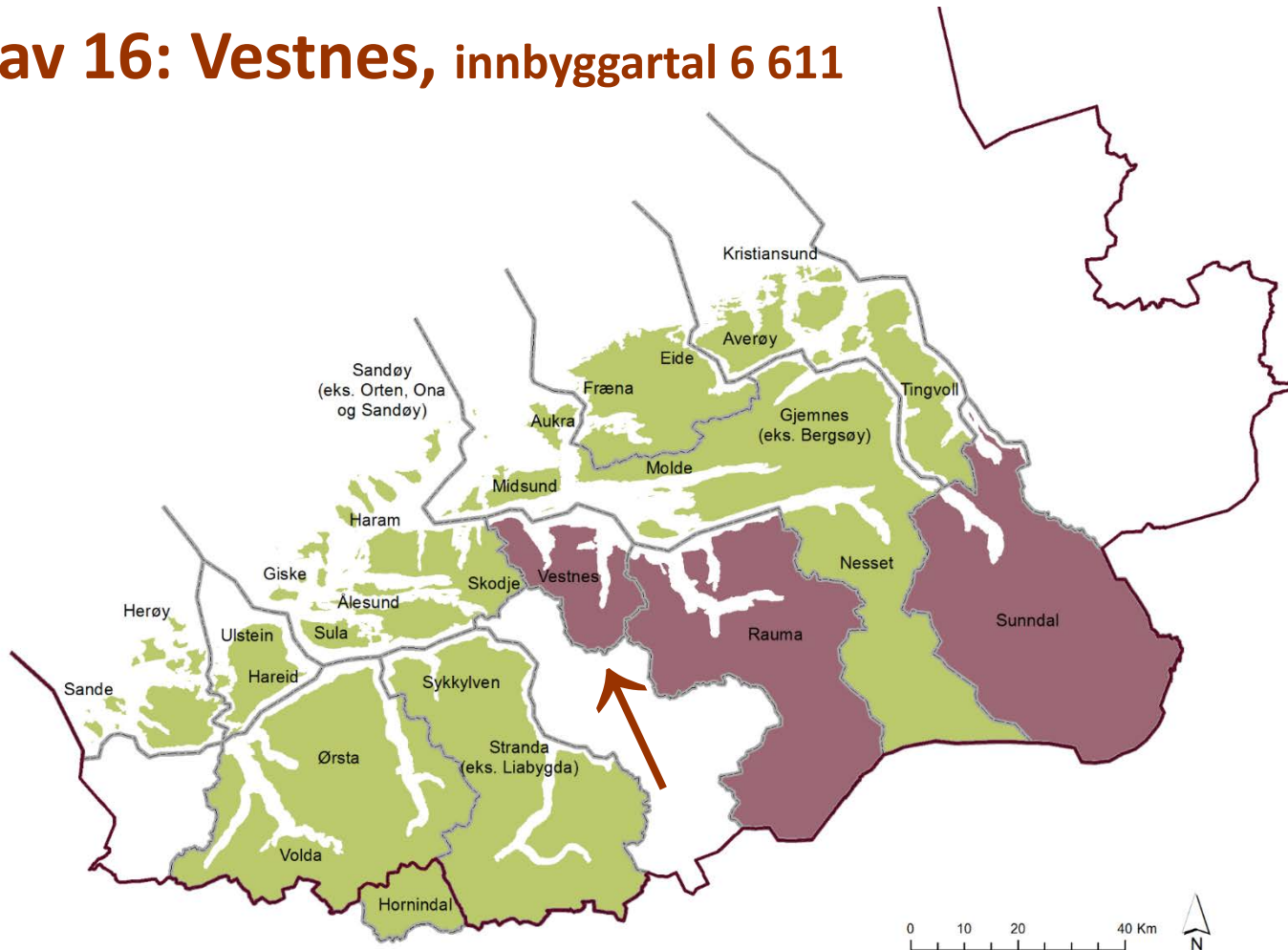


# 10 av 16: Sunndal, innbyggartal 7 160

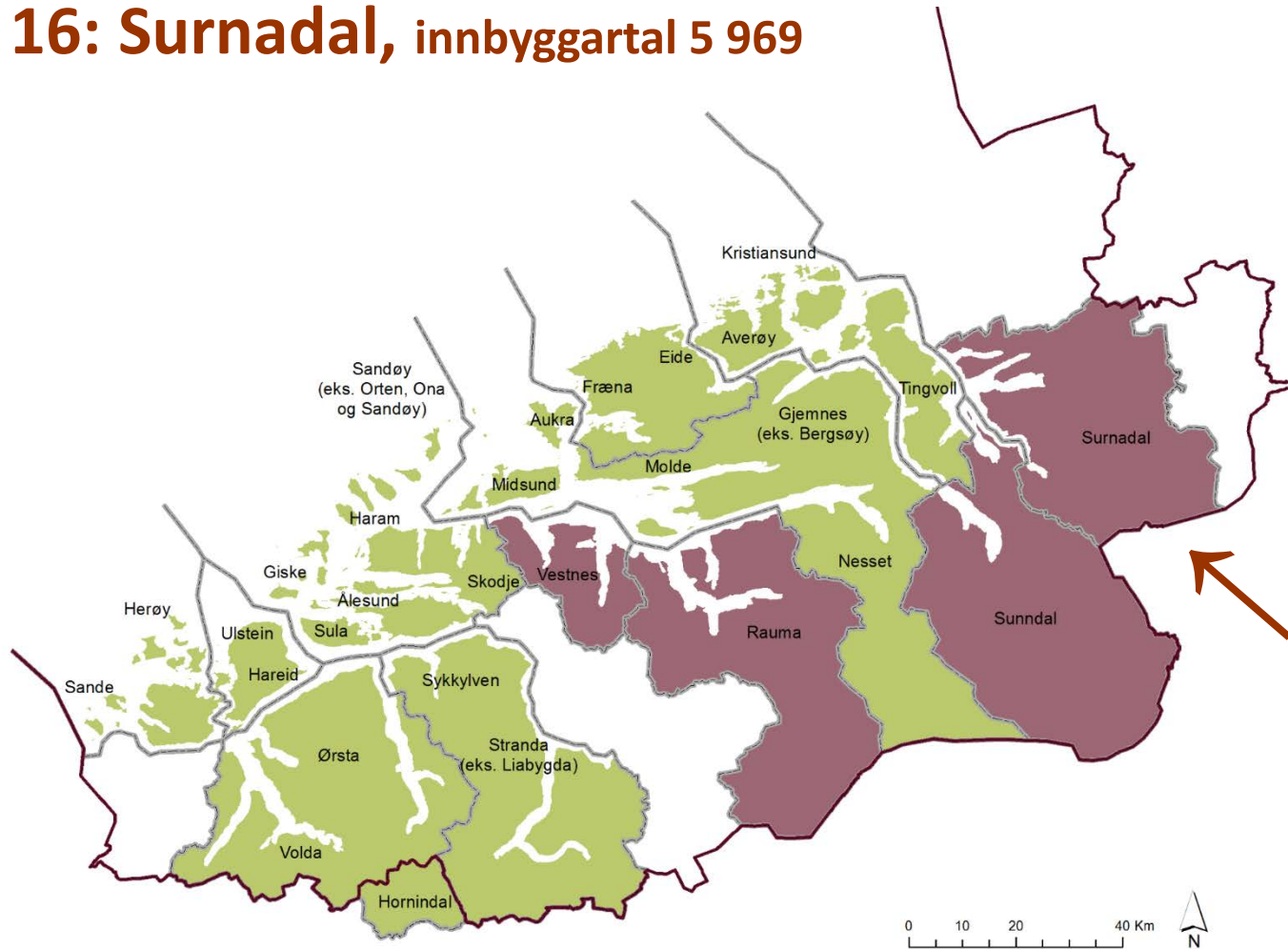




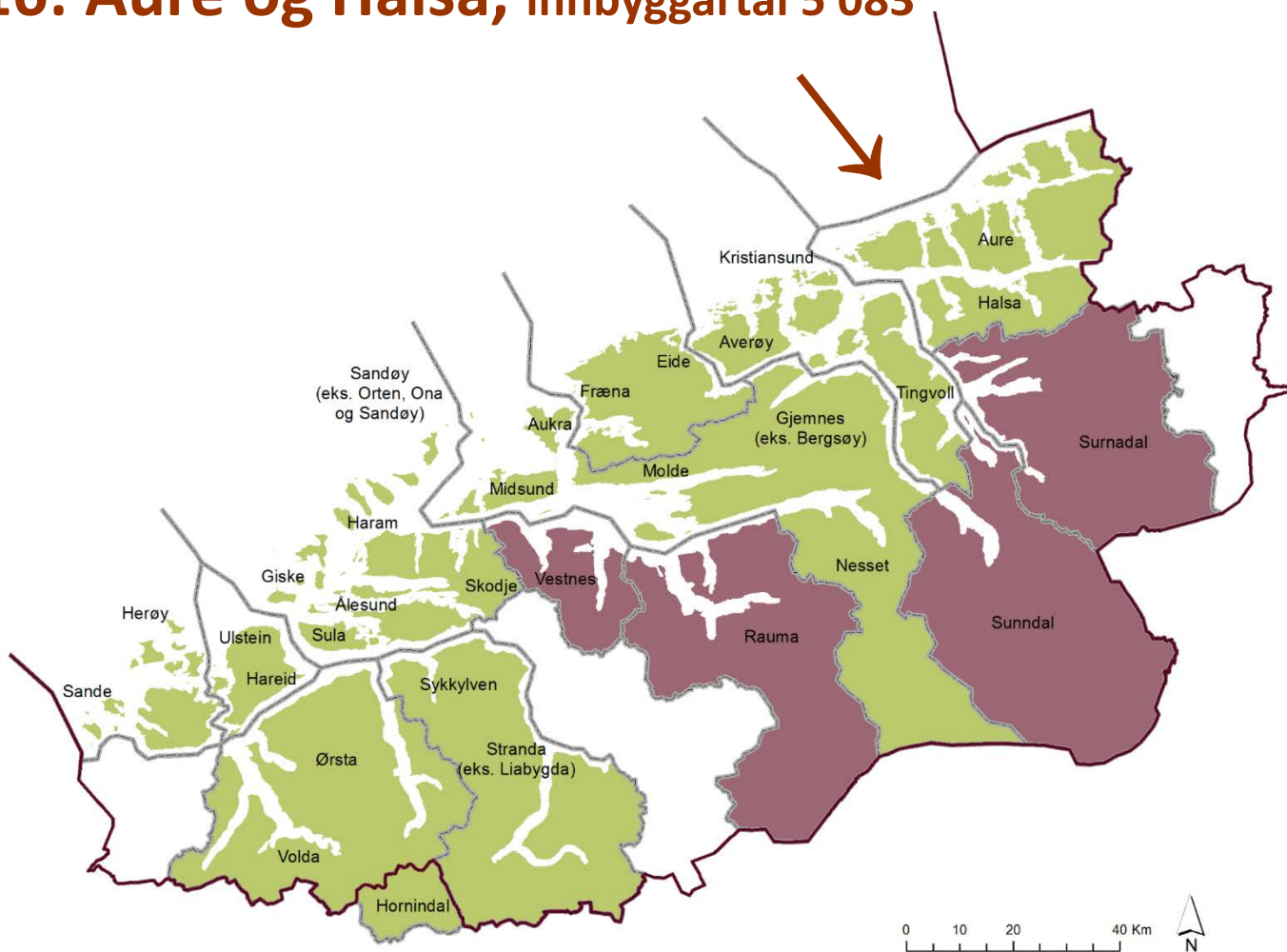
# 11 av 16: Vestnes, innbyggartal 6 611



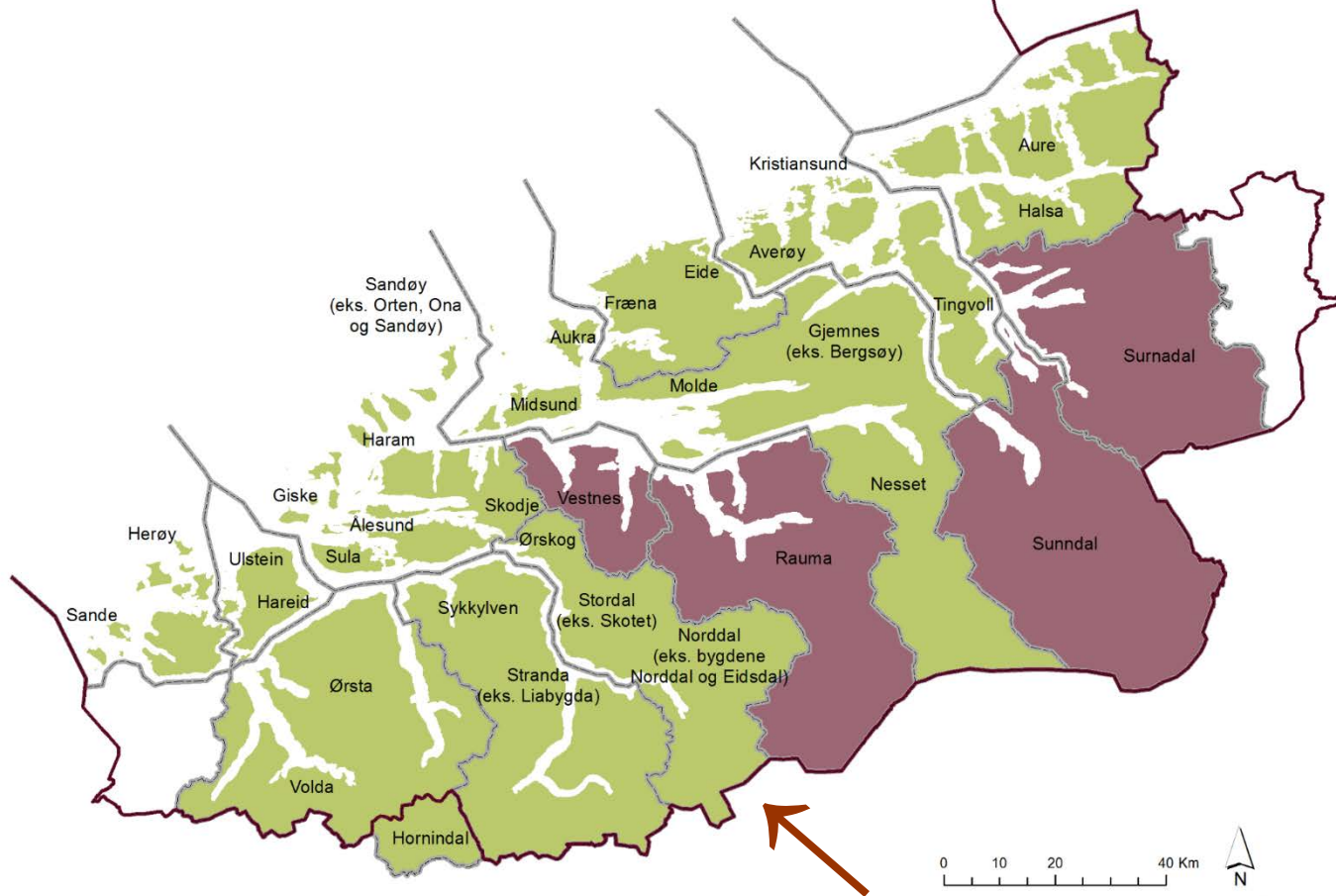
# 12 av 16: Surnadal, innbyggartal 5 969



# 13 av 16: Aure og Halsa, innbyggartal 5 083

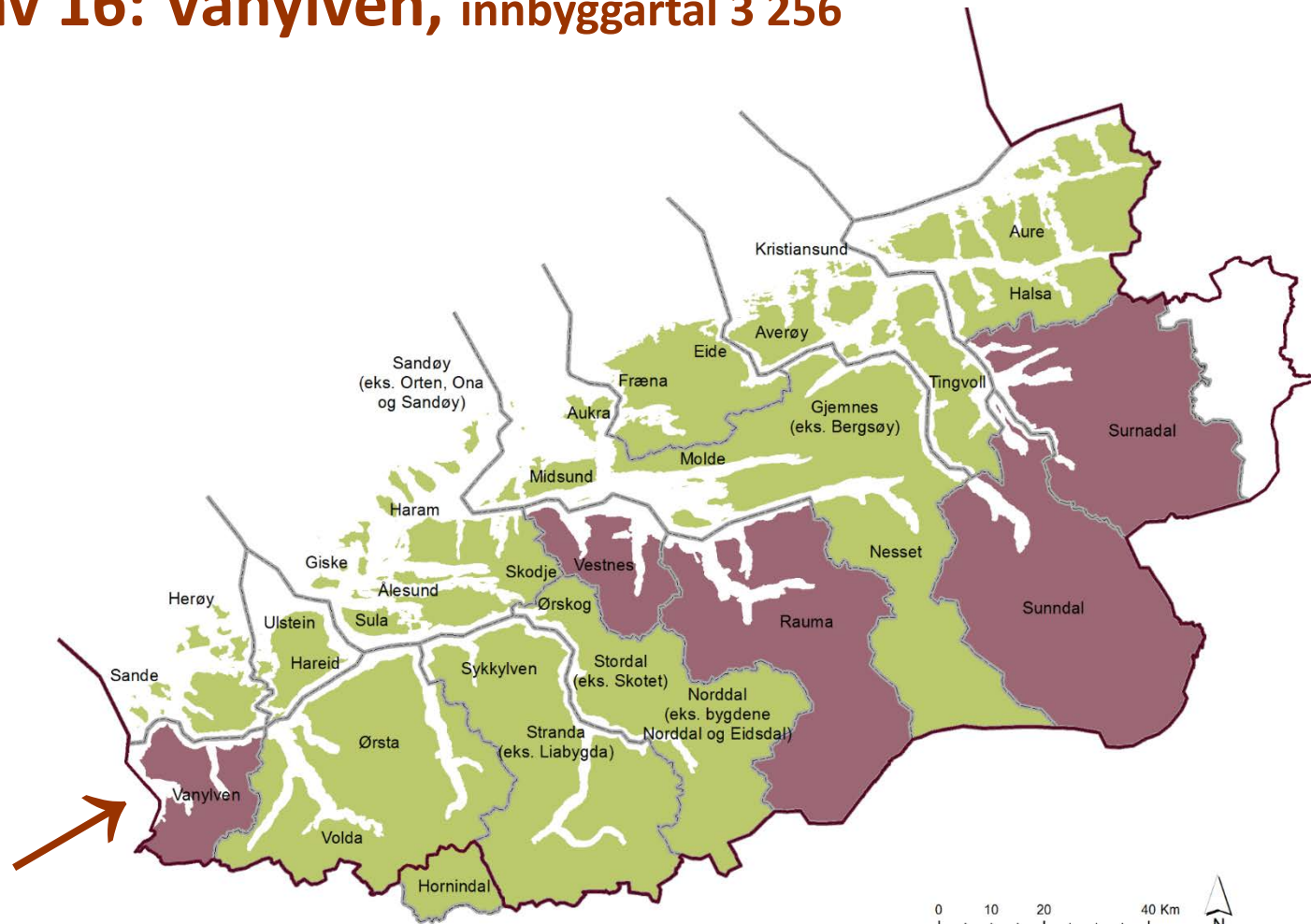


# 14 av 16: Norddal, Stordal og Ørskog, innbyggertal 4 725

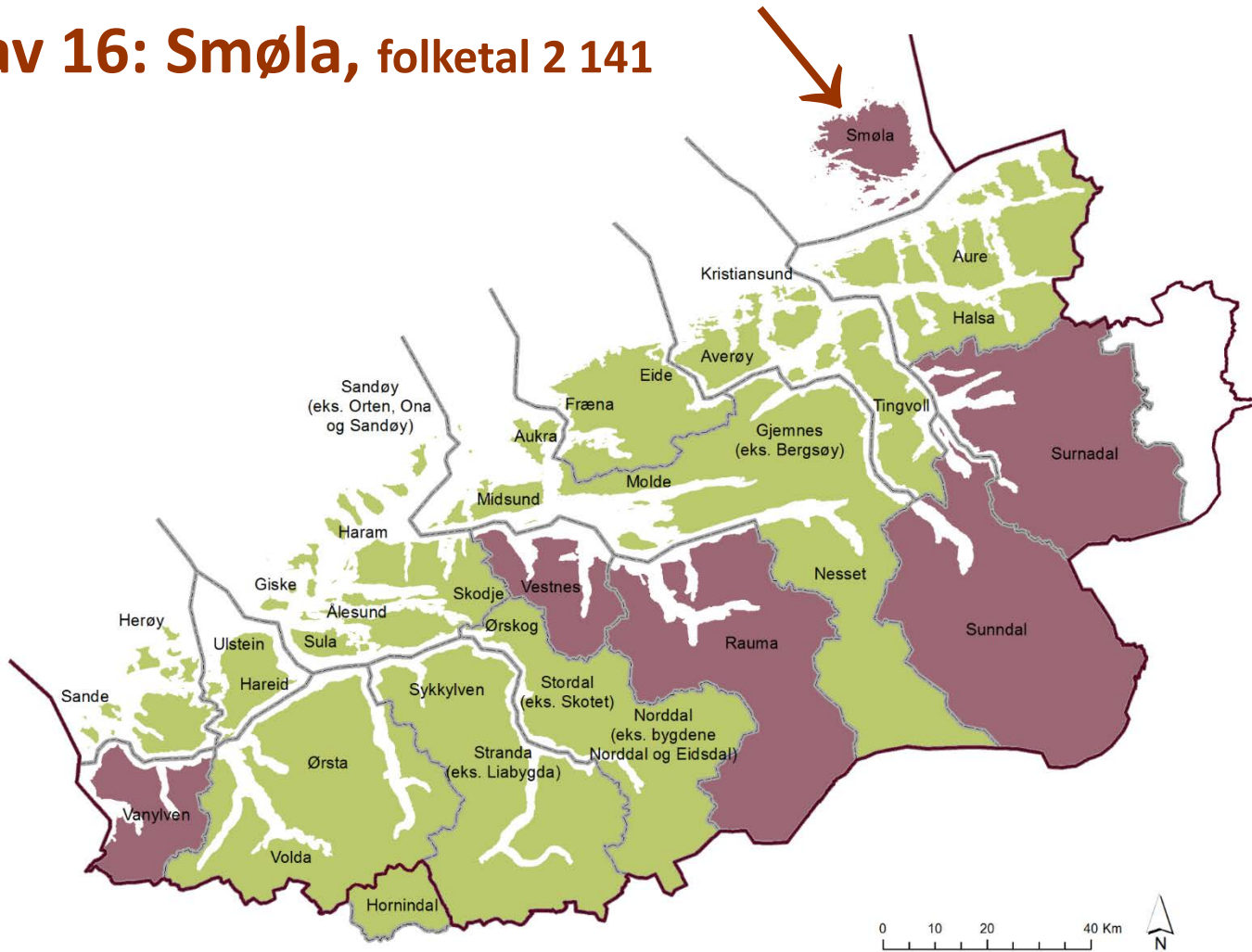




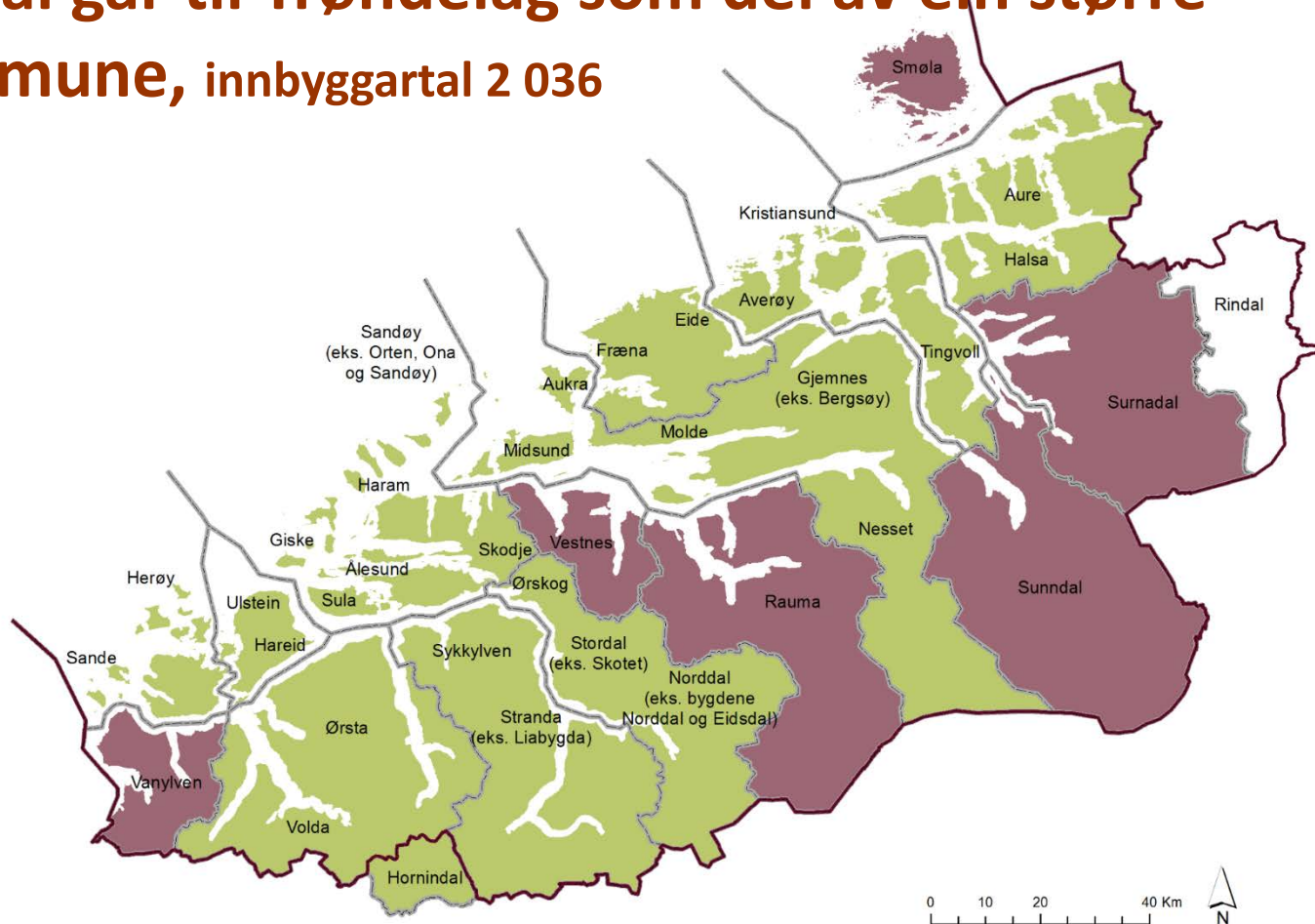
# 15 av 16: Vanylven, innbyggartal 3 256



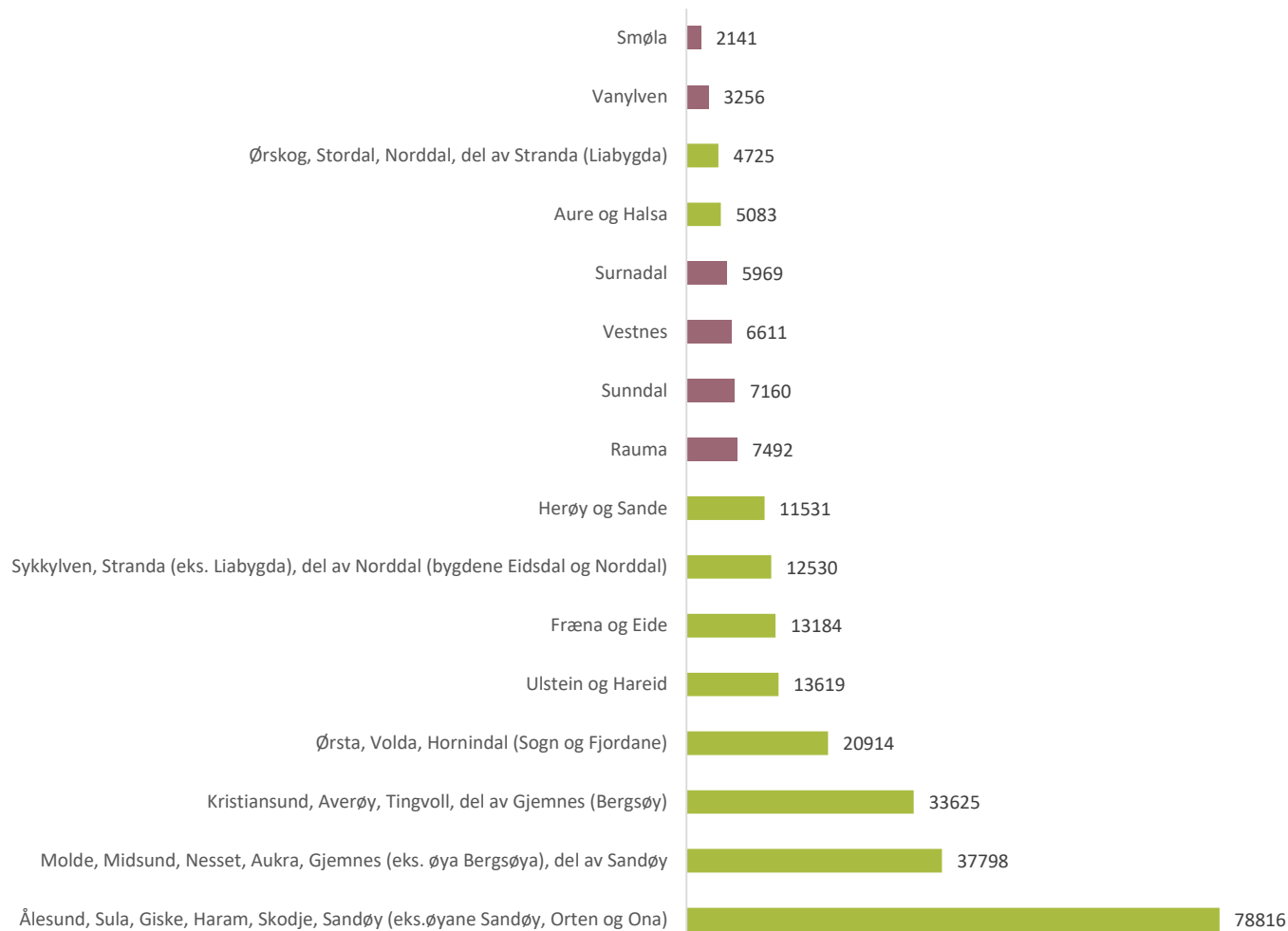
# 16 av 16: Smøla, folketal 2 141



# Rindal går til Trøndelag som del av ein større kommune, innbyggartal 2 036



# Innbyggertal i 16 kommunar ekskl. Rindal





# Fylkesmannen sitt råd

- Utfordringsbildet går ikkje over
- Vær i forkant
- Ny frist for kommunane er **31.12.2016** for å kunne behalde dei økonomiske fordelane knytta til kommunesamanslåingar.
- Ta eigarskap– gå vidare



# Fylkesmannen sitt råd

- Kommunar bør vurdere å fortsette eller gjenoppta samtalar med sikte på å kome i mål før årsskiftet og dra nytte av dei økonomiske insentivene
- Spesielt gjeld dette kommunar kor prosessen var kommet langt før prosessen vart avslutta
- Mange gode intensjonsavtalar som det kan jobbast vidare med



Alt bakgrunnsmateriale er tilgjengelig på våre hjemmesider  
[www.fylkesmannen.no/moreogromsdal/kommunereforma](http://www.fylkesmannen.no/moreogromsdal/kommunereforma)