

# Oppdrag Mogleg utviding av Jotunheimen nasjonalpark

Luster kommunestyre, 20. oktober 2022

Seksjonsleiar Eline Orheim og rådgjevar Halvor Røssum



Statsforvaltaren i Vestland

30.11.2022

# Moglege nye nasjonalparkar i Vestland

## Hornelen



# Masfjordfjella

«Kommunestyret sluttar seg til å gjennomføre ein vidare prosess for etablering av Nasjonalpark i Masfjordfjella. Arbeidet skal skje i dialog med Alver kommune, Masfjorden kommune, Statsforvaltar, grunneigarane og interesseorganisasjonar.»

Vedtak i Alver kommunestyre 7.april 2022 og i Masfjorden kommunestyre 29.april 2022.



# Øystesefjella





## Utviding av eksisterende nasjonalparker

- Jotunheimen: areal i Luster og Årdal kommunar
- Jostedalsbreen: Svartebotn, areal i Gloppen og Stryn kommunar
- Ålfotbreen landskapsvernområde: vurdere nasjonalparkstatus



## Formål med møte

Orienterere om oppdraget til eit samla kommunestyre

Vidare prosess om lokal aksept

Fakta grunnlag om verneverdiane

Stega i ein verneprosess

Berekraftig utvikling – tre dimensjoner



# Prosessen til no

2019: innspill til «supplerande vern»

Oppdrag frå Klima- og miljødepartementet til Miljødirektoratet 2. november 2020

Digitalt møte Miljødirektoratet og kommunar 25. februar 2021

Tilråding til Klima- og miljødepartementet 7. april 2021

Klima- og miljødepartementet ber Miljødirektoratet om vidare arbeid 9. september 2021

Oppdrag til statsforvaltarane 21. november 2021

Presisering av oppdraget, 31.08.2002



Foto: Astrid Bakke Haavik





# Oppdraget

*På denne bakgrunn gir Miljødirektoratet statsforvalterne følgende oppdrag:*

- Avklare med berørte kommuner om det synes å være aksept for å forberede og gjennomføre videre prosess for vern av kandidatområdene. Dette inkluderer også foreslåtte omgjøring fra landskapsvernområde til nasjonalpark.*
- Forberede og gjennomføre dialog med grunneierorganisasjoner, naturvern- og friluftorganisasjoner regionalt/lokalt og samiske interesser hvor det er relevant om muligheter og utfordringer knyttet til vern av kandidatområder. Dialogen med organisasjonene bør gjennomføres så tidlig som mulig, og bør være gjennomført før kommunene tar stilling til igangsetting av verneplanprosess.*





# Tilleggsføring for Jotunheimen

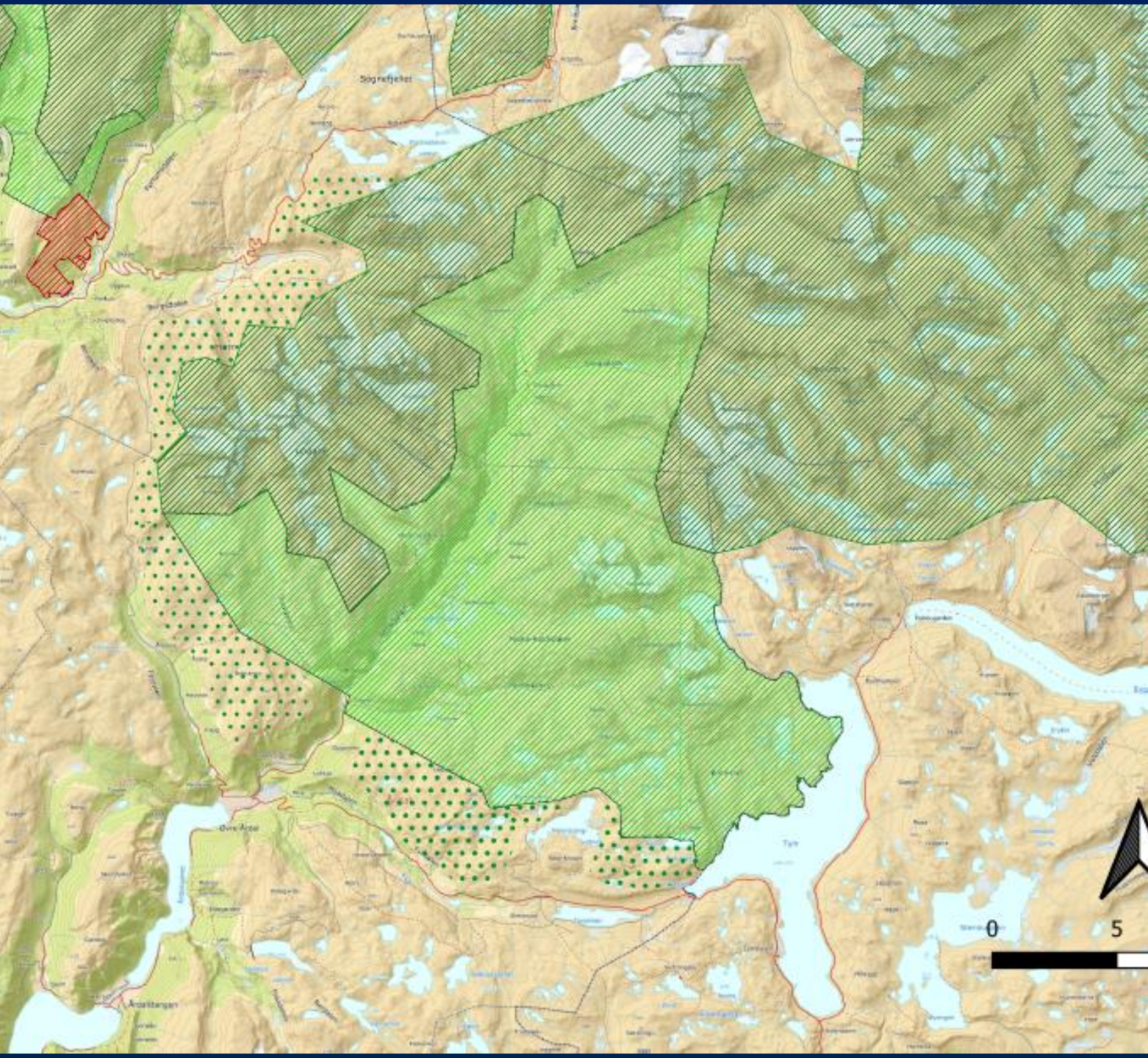
*Departementet har noen tilleggsføringer i saken, som gjelder Reinheimen og Jotunheimen.*

- Spørsmål om ev. innlemming av Utladalen LVO i Jotunheimen NP, ev utvidelse av verneområde ned mot RV 53 mellom Tyin og Årdal*
- Vi ber om at det tas kontakt med kommunene med areal i Utladalen LVO om hvordan de vil stille seg til å innlemme større eller mindre deler av Utladalen lvo i nasjonalparken. Særlig aktuelt for f.eks Falketind, Stølnostind og Hjelledalstind. Samt at tilsvarende vurderes for andre deler av landskapsvernområdet, og da særlig for de ulike sidedalene til selve Utladalen der grensen for nasjonalparken er trukket rundt dalene og høyt til fjells, og hvor det ikkje er aktivt primærnæringsbruk i dalene. Det er noen tekniske inngrep som det må tas stilling til, men dette kan avklares etter å ha innhentet kommunens syn på omdanning av vernet.*





# Utgreiingsområde Jotunheimen vest







# Formålet med vern

Ta vare på eit representativt utval av norsk natur

Ta vare på trua natur

Dekke manglane i eksisterande verneområde

Danne robuste økologiske nettverk

Gjere norsk natur meir robust mot klimaendringar





**Verneplanprosess blir ikkje igangsatt utan  
aksept frå kommunen**





# Samarbeid med kommunane

Tett dialog før oppstart

Avklare område

Foreslå andre areal

Skaffe meir kunnskap

Sikre variasjon i livsmiljø

Nasjonalpark eller landskapsvernområde?

Dialog med grunneigarar, natur- og friluftsgeselskap







# Virkninger av eit vern

Hovedformål med vernet: sikre artene som lever der og leveområdene for framtida

Evt utvidingar av Jotunheimen vil i utgangspunktet få same verneforskrift for nasjonalparken.





2022

2024



2023

2025?





# Steg i ein verneprosess

Oppdrag til Statsforvaltaren frå  
Miljødirektoratet

Orienterer kommunar,  
fylkeskommune, grunneigarar og  
andre

Lokal aksept er avgjerande







# Steg i ein verneprosess

Verneframlegg til kommunal handsaming

Lokal og sentral høyring i same prosess

Vi oppsummerer høyring og sender  
fagleg tilråding til Miljødirektoratet

Innstilling til Klima- og  
miljødepartementet

Kongeleg resolusjon







# Erstatning

Dersom pårekneleg bruk vert forbode  
Skogbruk er pårekneleg bruk

Beiting, støling, jakt og fiske vert ikkje  
regulert

Kjøp av eigedom? Normalt ikkje aktuelt





[Vestland](#) > [Miljø og klima](#) > [Verneområde](#) > Nye verneområde

## Nye verneområde

[Marint vern](#)[Frivillig skogvern i Vestland](#)[Oppdrag nye nasjonalparker](#)

God flyt av informasjon, dialog og kunnskapsdeling er avgjerande for å få til gode verneprosesser. Foto: Statsforvaltaren i Vestland/ Maria Knagenhjelm.



Oppretting av verneområde er truleg den tryggaste måten å sikre naturmangfoldet på. Ein prosess som skal leie fram til vern skal sikre ei brei innhenting av kunnskap. Dette betyr involvering av folk og ulike organ, slik at alle kan kome med innspel.

Når staten ønskjer å etablere eit verneområde må vi gjennomføre ein grundig verneprosess. Slik kan alle som ønskjer det, komme med innspel, slik at saka skal bli så godt opplyst som mogeleg.

Ei verneprosess blir gjennomført i tråd med reglar i naturmangfaldlova. Det er også utarbeida egne retningslinjer frå Klima- og miljødepartementet. Sjå i fana til høgre for meir kunnskap om rammeverket i verneprosesser.

### Kontaktpersonar

[Kjell Kvingedal](#)Tlf. [55 57 23 12](#) / [97 50 40 50](#)[Eline Orheim](#)Tlf. [57 64 30 12](#) / [41 56 38 47](#)

### Lenkjer

[Saksbehandlingsreglar for områdevern etter naturmangfaldlova T-2/15](#)[Rettleiar frå Miljødirektoratet for oppretting av verna område](#)[Verna natur på miljøstatus](#)

# Meir informasjon

<https://www.statsforvalteren.no/nn/vestland/miljo-og-klima/verneomrade/nye-verneomrade/>

## Ta kontakt!



# Aksept for oppstart av verneprosess?



Statsforvaltaren i Vestland

Facebook @SFVestland

Twitter @SFVestland

LinkedIn @SFVestland

Abonner på nyhende [www.statsforvaltaren.no/vl](http://www.statsforvaltaren.no/vl)