



Fylkesmannen i Troms og Finnmark

*Romssa ja Finnmarkku fylkkamánni
Tromssan ja Finmarkun maaherra*

Mars 2020

Folketallsutviklingen i Troms og Finnmark i 2019

Det var ved utgangen av 2019 243 311 innbyggere i Troms og Finnmark. Dette var en nedgang på 1 013 innbyggere fra 2018, eller 0,4 %.

Kun 5 kommuner i Troms og Finnmark hadde vekst i folketallet i 2019, dette var Porsanger, Tana, Alta, Tromsø og Skjervøy.

Størst prosentvis nedgang i folketall i 2019 var det i Dyrøy, Hasvik, Gamvik, Loppa og Lebesby.

Det var i 2019 befolkningsvekst i 9 av 11 fylker. Nordland og Troms og Finnmark hadde svakest utvikling i folketallet, begge fylkene hadde en befolkningsreduksjon på 0,4 %. Høyest vekst av fylkene var det i Oslo (+1,8 %) og Viken (+1,1 %). Alle fylkene hadde positiv netto innvandring, men fylkene i Nord-Norge og på Vestlandet var blant de som hadde negativ innlands flytting.

Landet som helhet hadde siste år en befolkningsvekst på 39 368 innbyggere (0,7 %), dette er omtrent på samme nivå som året før. Stabile innvandringstall, lavere fødselstall og en aldrende befolkning er noen av tendensene på landsbasis. Befolkningsveksten er ujevnt fordelt i landet, og folketallet gikk ned i 235 av 422 kommuner.

Kilde: SSBs befolkningsstatistikk, sist oppdatert 27. februar 2020 med folketall pr 31. desember 2019

Troms og Finnmark – Folketallsutviklingen i 2019

Tabellen under viser folketallet i kommunene i Troms og Finnmark ved inngangen og utgangen av 2019, og endring i 2019 i absolutte tall og i prosent.

Grønn farge indikerer vekst, mens rød farge illustrerer nedgang. Tallene er utarbeidet med utgangspunkt i nye, sammenslåtte kommuner fra 01.01.2020. I tabellen er folketallene for de nye kommunene Senja, Tjeldsund og Hammerfest summen av folketallet i de tidligere kommunene.

Kommuner	Folketallet 01.01.2019	Folketallet 31.12.2019	Absolutt endring 2019	Prosentvis endring 2019
Porsanger	3 944	3 998	54	1,4 %
Tana	2 900	2 918	18	0,6 %
Alta	20 665	20 789	124	0,6 %
Tromsø	76 649	76 974	325	0,4 %
Skjervøy	2 917	2 927	10	0,3 %
Sør-Varanger	10 156	10 158	2	0,0 %
Kautokeino	2 924	2 910	-14	-0,5 %
Harstad	24 827	24 703	-124	-0,5 %
Bardu	4 030	4 005	-25	-0,6 %
Hammerfest	11 522	11 448	-74	-0,6 %
Storfjord	1 841	1 829	-12	-0,7 %
Kvæfjord	2 858	2 839	-19	-0,7 %
Sørreisa	3 489	3 464	-25	-0,7 %
Lavanagen	1 042	1 034	-8	-0,8 %
Måsøy	1 235	1 225	-10	-0,8 %
Kvænangen	1 202	1 191	-11	-0,9 %
Nordreisa	4 909	4 861	-48	-1,0 %
Ibestad	1 375	1 361	-14	-1,0 %
Senja	15 011	14 851	-160	-1,1 %
Balsfjord	5 625	5 559	-66	-1,2 %
Tjeldsund	4 268	4 216	-52	-1,2 %
Kåfjord	2 097	2 071	-26	-1,2 %
Gratangen	1 105	1 091	-14	-1,3 %
Nesseby	941	926	-15	-1,6 %
Karasjok	2 673	2 628	-45	-1,7 %
Salangen	2 183	2 146	-37	-1,7 %
Nordkapp	3 218	3 162	-56	-1,7 %
Vadsø	5 894	5 788	-106	-1,8 %
Lyngen	2 847	2 794	-53	-1,9 %
Båtsfjord	2 270	2 221	-49	-2,2 %
Karlsøy	2 252	2 200	-52	-2,3 %
Målselv	6 805	6 640	-165	-2,4 %
Berlevåg	981	957	-24	-2,4 %
Vardø	2 081	2 029	-52	-2,5 %
Lebesby	1 328	1 290	-38	-2,9 %
Loppa	917	888	-29	-3,2 %
Gamvik	1 169	1 132	-37	-3,2 %
Hasvik	1 045	1 005	-40	-3,8 %
Dyrøy	1 129	1 083	-46	-4,1 %
Troms	168 461	167 839	-622	-0,4 %
Finnmark	75 863	75 472	-391	-0,5 %
Troms og Finnmark	244 324	243 311	-1 013	-0,4 %
Hele landet	5 328 212	5 367 580	39 368	0,7 %

Det var ved utgangen av 2019 243 311 innbyggere i Troms og Finnmark. Dette var en nedgang på 1 013 innbyggere fra 2018, eller 0,4 %.

5 kommuner i Troms og Finnmark hadde vekst i folketallet i 2019, dette var Porsanger, Tana, Alta, Tromsø og Skjervøy. Kun Porsanger hadde en befolkningsvekst over landsgjennomsnittet på 0,7 %.

Størst prosentvis nedgang i folketall i 2019 var det i Dyrøy, Hasvik, Gamvik, Loppa og Lebesby.

Fylkesvis¹ befolkningsutvikling 2019

	1.01.2019	31.12.2019	Folketilvekst 2019 (absolutte tall)	Folketilvekst 2019 (prosent)
Oslo	681 067	693 491	12 424	1,8 %
Viken	1 227 305	1 241 165	13 860	1,1 %
Rogaland	475 654	479 891	4 237	0,9 %
Trøndelag	465 634	468 702	3 068	0,7 %
Agder	305 244	307 233	1 989	0,7 %
Vestland	633 094	636 533	3 439	0,5 %
Vestfold og Telemark	417 717	419 396	1 679	0,4 %
Møre og Romsdal	264 993	265 237	244	0,1 %
Innlandet	371 054	371 385	331	0,1 %
Nordland	242 126	241 236	-890	-0,4 %
Troms og Finnmark	244 324	243 311	-1 013	-0,4 %
Hele landet	5 328 212	5 367 580	39 368	0,7 %

På landsbasis ser en at befolkningsveksten er ulikt fordelt mellom landsdelene. Nordland og Troms og Finnmark har hatt størst tilbakegang i folketallet i 2019 med - 0,4 %.

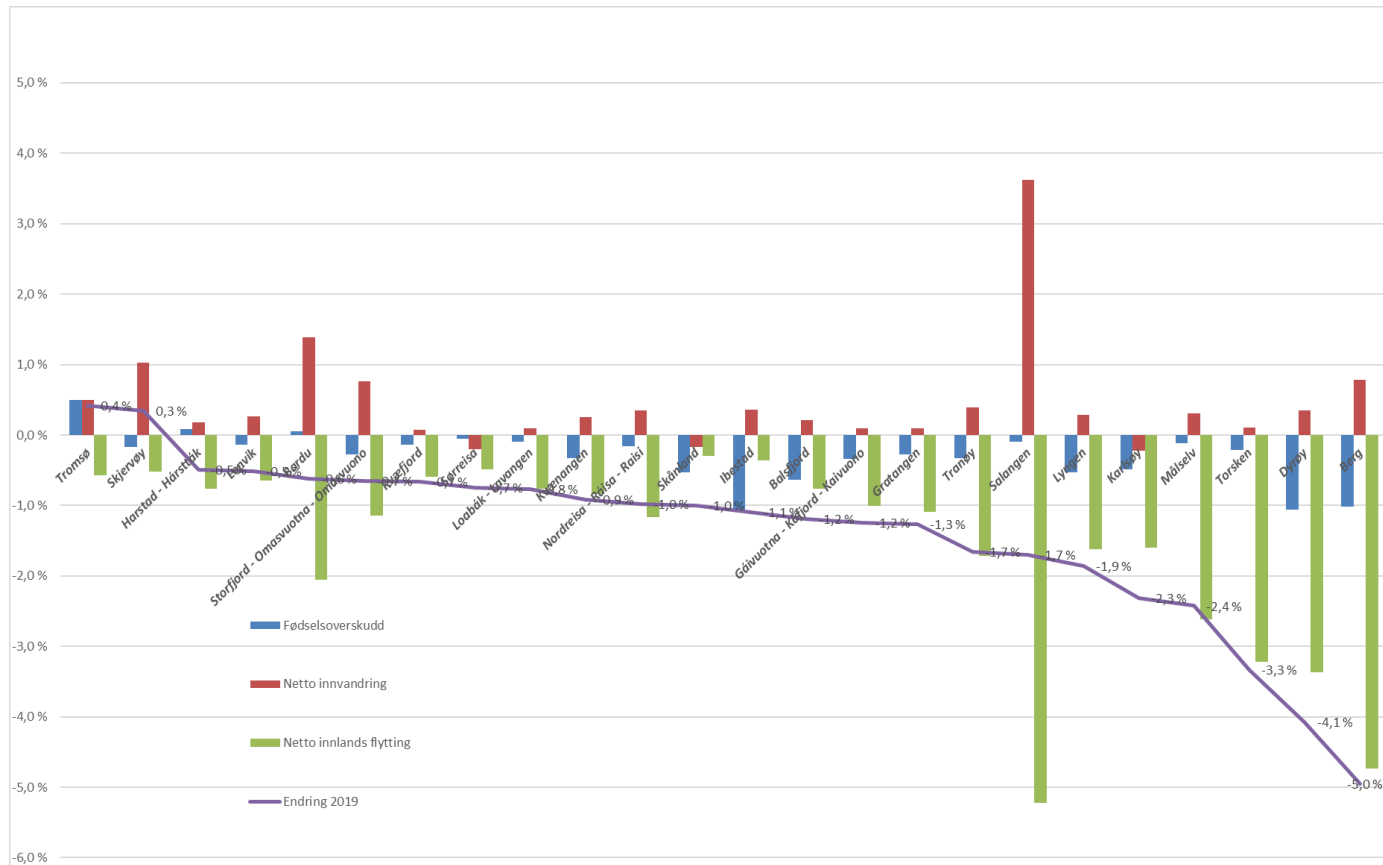
Høyest vekst i 2019 har det vært i Oslo (1,8 %) og Viken (1,1 %).

For landet samlet var folketallsveksten i 2019 0,7 %, dette er omtrent på nivå med året før (0,6 %).

¹ Tallene er utarbeidet med utgangspunkt i de nye fylkene som er etablert fra 01.01.2020.

Troms - Fødselsoverskudd, netto innvandring og netto innenlands flytting i 2019

Tabellen under viser *endring* i de ulike faktorene bak folketallsutviklingen i 2019, i prosent.



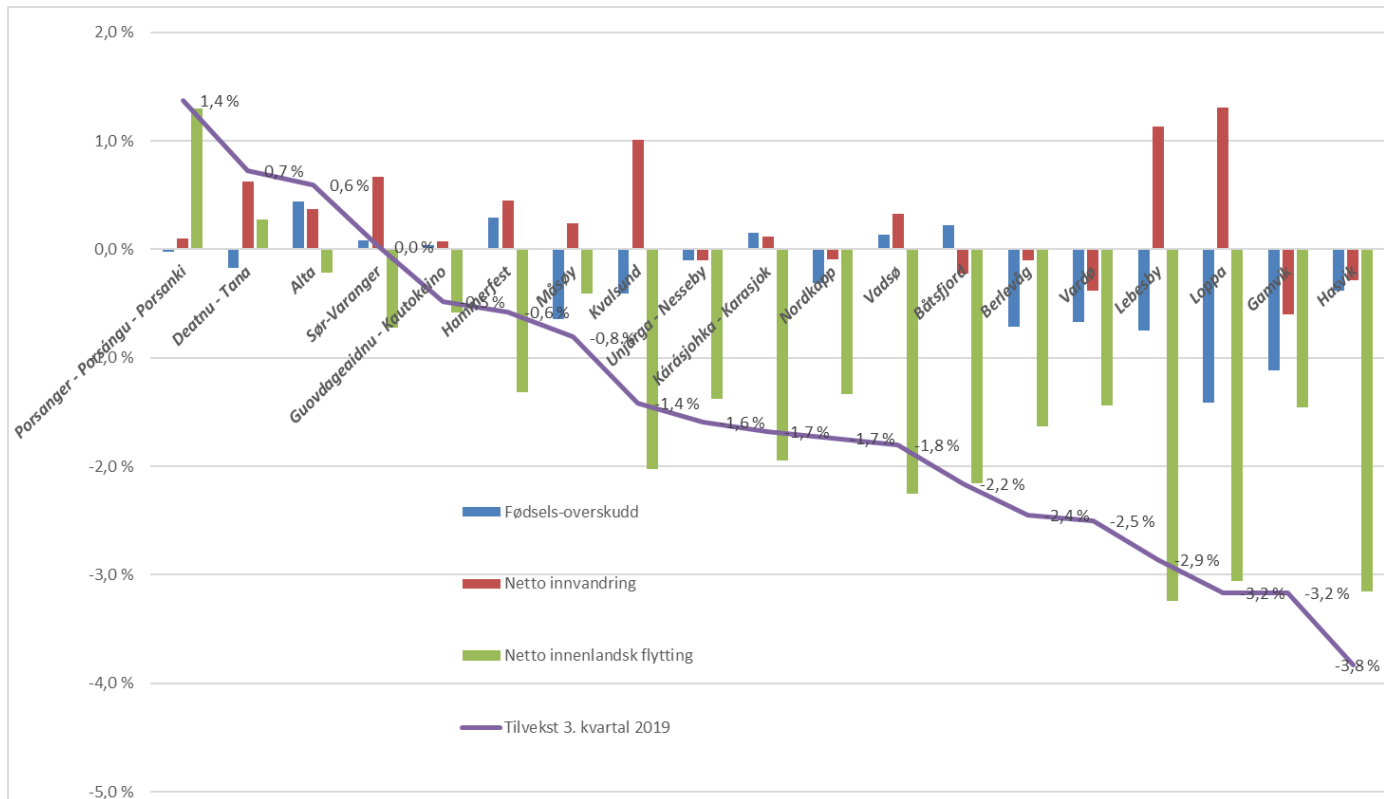
Troms hadde et samlet fødselsoverskudd i 2019 på 216, men dette skyldes hovedsakelig det store fødselsoverskuddet i Tromsø på 380. Av kommunene i Troms var det kun Tromsø, Harstad og Bardu som hadde fødselsoverskudd i 2019.

Samlet hadde fylket en innlands utflytting på 1531. Innvandringen var imidlertid positiv i de fleste kommunene og samlet for fylket innvandret netto 709 innbyggere. Kun 3 kommuner hadde negativ netto innvandring, dette var Skånland, Sørreisa og Karlsøy.

Innvandringen har ikke vært tilstrekkelig for å motvirke negativ innenlands flytting og fødselsunderskudd i mange kommuner i Troms, og befolkningstallene er således redusert i alle kommunene i Troms i 2019 med unntak av for Tromsø og Skjervøy.

Finnmark - Fødselsoverskudd, netto innvandring og netto innenlands flytting i 2019

Tabellen under viser *endring* i de ulike faktorene bak folketallsutviklingen i 2019, i prosent.



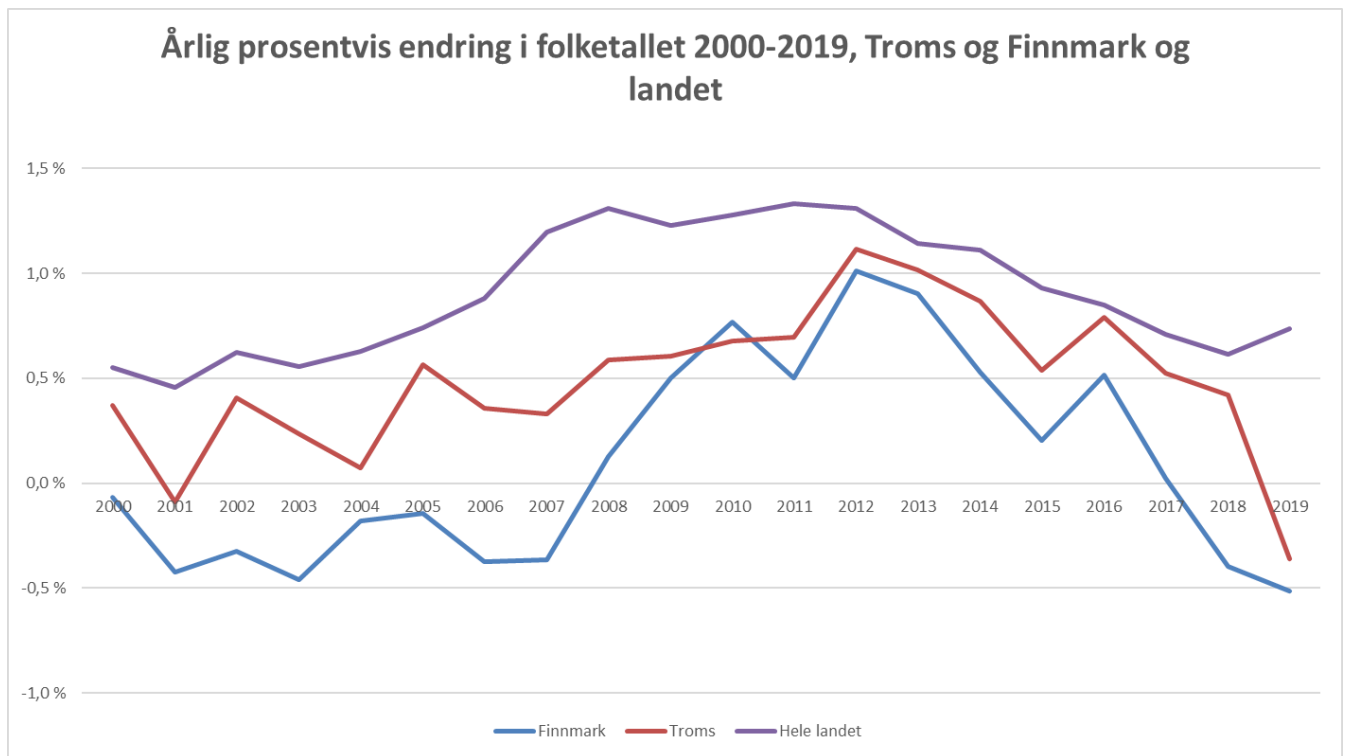
Finnmark hadde et samlet fødselsoverskudd i 2019 på 58. De 7 kommunene i fylket som hadde fødselsoverskudd var Vadsø (8), Hammerfest (31), Kautokeino (1), Alta (91), Karasjok (4), Båtsfjord (5) og Sør-Varanger (8).

Samlet hadde fylket en innlands utflytting på 696. Innvandringen var imidlertid positiv i de fleste kommunene og samlet for fylket innvandret netto 249 innbyggere. 7 kommuner hadde negativ netto innvandring.

Innvandringen har ikke vært tilstrekkelig for å motvirke negativ innenlands flytting og fødselsunderskudd i mange kommuner i Finnmark, og befolkningstallene er således redusert eller holdt uendret i alle kommunene i Finnmark i 2019 med unntak av Porsanger, Tana, Alta.

Befolkningsutvikling 2000-2019

Figuren under viser årlig prosentvis endring i folketallet i perioden 2000-2019.



Det har vært befolkningsvekst for landet som helhet siste år på 39 368 innbyggere, dette er omtrent på samme nivå som året før.

Befolkningsveksten for landet som helhet har hatt en avtakende vekstrate etter 2012. Tendensen i Troms og Finnmark har vært lik landet siden 2012, men både Troms og Finnmark hadde i motsetning til landet en liten økning i veksten i 2016.

Tendensen er imidlertid ulik i 2019 for landet og Troms og Finnmark. Landet som helhet har hatt en vekst omtrent på nivå med fjoråret, mens i Troms går en fra en vekst i 2018 på 0,4 % til en reduksjon på 0,4 % i 2019. Svak vekst i Tromsø kommune i 2019 har stor betydning for de samlede tallene for Troms. Utviklingen i Finnmark er noe mer stabil, men også her har befolkningsreduksjonen økt fra 0,4 % i 2018 til 0,5 % i 2019.