



Utdannings-
direktoratet

Modellutprøving inkludering på alvor (2017-2019)

Utdanningsdirektoratet v/Solveig Innerdal

Agder 19.09.19

Innhold

1. Modellutprøving inkludering på alvor

Mål og Bakgrunn

Rammer

Status

2. Tidlig innsats og inkluderende felleskap

Bakgrunnsdokumenter

Felles trekk

Hva kommer?



Bakgrunn

Inkludering er et grunnleggende prinsipp ved norsk utdanning. Samtidig ser nasjonale myndigheter en utvikling med økende tendens til segregering i opplæringen.



Oppdrag

Utdanningsdirektoratet fikk i oppdrag å gjennomføre en modellutprøving for økt inkludering av barn og unge med særskilte behov i barnehage og skole, gjennom bedre utnyttelse av de samlede ressursene ved Statped, Fylkesmannen og lokalt nivå, i utvalgte regioner.



Hvem deltar?

- FM Agder
- FM Trøndelag
- Statped sør-øst, Statped midt
- Kommuner:
 - Marnadal
 - Kristiansand
 - Vest-Agder Fylkeskommune
 - Indre Fosen
 - Meldal
- NTNU-samfunnsforskning – evaluering av modellutprøvingen



Mål

Det overordnede målet er å utvikle modeller som fokuserer på inkludering av alle barn og elever i barnehage og skole gjennom bedre utnyttelse av lokale og statlige tiltak

Gjennom utvikling av nye samhandlingsmodeller mellom statlig og lokalt nivå, og samtidig bedre utnyttelsen av kompetanse og kapasitet, skal prosjektet styrke innsatsen med inkludering og tilpasset opplæring i barnehage og skole.



Rammer

- Det skal utvikles modeller for samarbeid mellom statlig og lokalt nivå.
- Barnehage og skole skal sees i sammenheng ved utvikling og utprøving der det er aktuelt
- Modellene skal baseres på kunnskap om hva som fungerer både erfarings og forskningsbasert
- Modellene skal evalueres lokalt underveis i perioden
- PPT skal involveres
- Kommunen/fylkeskommunen skal avklare roller og ansvar med PPT, Statped og fylkesmannen



Status

Alle har:

- utviklet modeller for samhandling om inkludering
- involvert PPT
- laget en plan for inkludering
- kartlagt utfordringsbildet og kompetansebehovet
- samarbeider og bruker statped som ressurs inn i arbeidet
- bidratt med å styrke arbeidet og fokuset på inkludering i sine kommuner gjennom egne prosjekt



Veien videre



- Kommunene fortsetter sitt arbeid til prosjektets slutt og leverer en sluttrapport
- NTNU presenterer sine funn i del rapport 1 høst 2019
- NTNU presenterer funn fra sin sluttrapport i 2020
- Sluttkonferanse 2020

Økt fokus på tidlig innsats og inkluderende felleskap



Økt fokus på tidlig innsats og inkluderende fellesskap

2016



Meld. St. 19
(2015–2016)
Melding til Stortinget

Tid for lek og læring
Bedre innhold i barnehagen



2017



Meld. St. 21
(2016–2017)
Melding til Stortinget

Lærelyst
– tidlig innsats og kvalitet i skolen

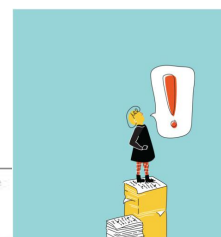


2018



Meld. St. 28
(2018–2018)
Melding til Stortinget

Fag – Fordypning – Forståelse
En fornyelse av Kunnskapsløftet



Uten mål og mening?
Et spørsmål om
arbeidsrettning
i skolen

2019



Meld. St. 19

Tidlig innsats og inkluderende fellesskap i barnehage og skole

Thomas Nordahl mfl.
INKLUDERENDE FELLESSKAP FOR BARN OG UNGE

Ekspertgruppen for barn og unge med behov for særskilt tilrettelegging



Relevante bakgrunnsdokumenter



Felles:

- *For dårlig kvalitet i opplæringstilbudet for barn og unge med særskilt tilrettelegging*

Ulike betraktninger

- *Beholde gjeldende rett til spesialundervisning, men heve kvaliteten i tilbudene (barneombudet, 2017)*
- *Fjerne retten til spesialpedagogisk hjelp og spesialundervisning og lage et helhetlig spesialpedagogisk støttesystem (ekspertgruppen 2018)*

Felles trekk

- Like muligheter for alle barn og unge i barnehage og skole
- Tverrfaglig samarbeid til det beste for barn og unge
- Inkluderende felleskap og godt miljø i barnehager og skoler
- Alle barn og unge skal få et inkluderende og tilpasset tilbud
- Kompetanse og kvalitet i barnehage og skole



Meld. St. 19
Tidlig innsats og inkluderende felleskap i barnehage og skole

Modellutprøving inkludering på alvor (2017-2019)

Fagfornyelsen (2020)

Hva kommer?

- St.meld 19 om Tidlig innsats og inkluderende felleskap i skole og barnehage (høst 2019)
- Kunnskapsløftet 2020 (Fornyede læreplaner)

Målet for meldingen:

- *legge til rette for at vi kan utvikle en barnehage og skole som gir alle barn like muligheter – uavhengig av sosial bakgrunn, kjønn, kognitive og fysiske forskjeller.*
- *legge til rette for at barnehagen, skolen og systemene rundt bidrar til at alle barn og unge får god og rask oppfølging når de trenger det. Det er et mål at alle barn og elever skal få i et inkluderende og tilpasset tilbud.*

Fra regjeringsplattformen

Regjeringen vil forbedre det spesialpedagogiske støttesystemet for å sikre at barn får raskere og bedre hjelp, og at fagkompetansen kommer barna til gode.

Mer spesialpedagogisk og annen relevant kompetanse skal være til stede i barnehager og skoler, tettere på barn og elever. Mange vansker er så vanlige og opptrer så ofte at enhver kommune og fylkeskommune må forventes å ha tilstrekkelig kompetanse på dette.

(Granavollplattformen 2019)





Barn og unge som trenger
ekstra oppfølging må bli
sett tidlig, og de må raskt
få et godt, tilpasset og
inkluderende tilbud

(Jan Tore Sanner)





Utdannings-
direktoratet

Innhold

1. Hva har vi erfart?
2. Veien videre
3. Rapportering og rapporterings mal
4. Sluttkonferanse 2020



Noen erfaringer

- Føringer, mål, rammer, roller og ansvar må tydeliggjøres ved oppstart
- Uklare styringsdokumenter og forventninger til de ulike roller
- Uklar målgruppe
- For kort tid til etablering, forankring m.m
- Forståelsen av de ulike begrep.eks inkluderings begrepet, modellbegrepet
- Alle de deltagende kommunene har bidratt til å styrke arbeidet med inkludering gjennom egne prosjekter

For å lykkes med en bedre samhandling er det nødvendig med en forventningsavklaring og nødvendig å bruke tid på å få en felles forståelse av de ulike begreper ved oppstart og en felles forståelse av hva målet og hensikten med prosjektet er



Innspill videre

- Fokuser på målet og hensikten med prosjektene og hvordan dere videre skal jobbe for å nå disse
- Bygg prosjektene videre på det dere har erfart gjennom prosjektperioden (tverrfaglig samarbeid både lokalt og statlig)
- Fokuser på suksess faktorene i prosjektene.
Hva har vi lyktes med så langt og hvordan bruke dette videre også etter endt prosjektperiode ?(Gevinsten av deltagelsen)
Hvordan har prosjektet bidratt til økt fokus på inkludering i kommunene?



September	Oktober/november	Desember	Januar	Februar/mars
<p>11. September Styringsgruppe møte: status for prosjektene og videre fremdrift</p> <p>Fagsamling med FM, Statped og kommunene: 12. sept. Trondheim 19. sept. Kristiansand</p>	<p>Bestilling rapportering sendes FM via høringssystemet Innen 15. oktober</p>	<p>Sluttrapportering FM, Statped og kommunene rapporterer til Udir.via høringssystemet Frist 13. desember</p>	<p>23. Januar Styringsgruppemøte:</p> <ol style="list-style-type: none"> 1. Planlegge sluttkonferanse (noen deltagere fra kommunene er med) 2. Status og veien videre 	<p>Sluttkonferanse med alle deltagere i prosjektet Fremlegg av slutt evalueringen v/NTNU samfunnsforskning</p>
<p>Publisering delrapport 1. Inkludering på alvor (rundt 23 sept)</p>				<p>Invitere kunnskapsdepartementet</p>

Sluttkonferanse 2020

- Planlegges i samarbeid med representanter fra kommunene
- NTNU legger frem sluttevalueringen



Til refleksjon

Hvilke suksessfaktorer og risikofaktorer ser dere i det videre arbeidet?





Utdannings-
direktoratet