

SKIL – kommunelegemøtet 2020



Grimstad
kommune



Vegard Vige
kommuneoverlege

Litt om SKIL

- Stiftet i 2014 av Legeforeningen med underforeninger
- 7 ansatte og 6,5 årsverk pluss veiledere
- Lager verktøy for kvalitetsarbeid til norske legekantor
- Over 3500 brukere i SKILs nettportal (inkl. ca 2000 RAK i samarbeid med ASP)
- Temabaserte kvalitetspakker og generell kartlegging av legekantoret

**Norsk forening for allmenntmedisin | NFA**

STYRELEDER: Marte Kvittum Tangen | VARA: Torgeir Hoff Skavøy

**Allmenntlegeforeningen | AF**

STYREMEDLEM: Peter Christersson | VARA: Tor Magne Johnsen

**Den Norske Legeforening | DNLf**

STYREMEDLEM: Geir Riise (Generalsekretær, DNLf) | VARA: Jan Emil Kristoffersen

**Norsk Samfunntmedisinsk Forening | NORSAM**

STYREMEDLEM: Tom Sundar | VARA: Frode Engtrø

**Praktiserende Spesialisters Landsforening | PSL**

STYREMEDLEM: Bente Øvensen | VARA: Kathe Aase

**Kommunesektorens Organisasjon | KS**

OBSERVATØR: Sigrid Askum

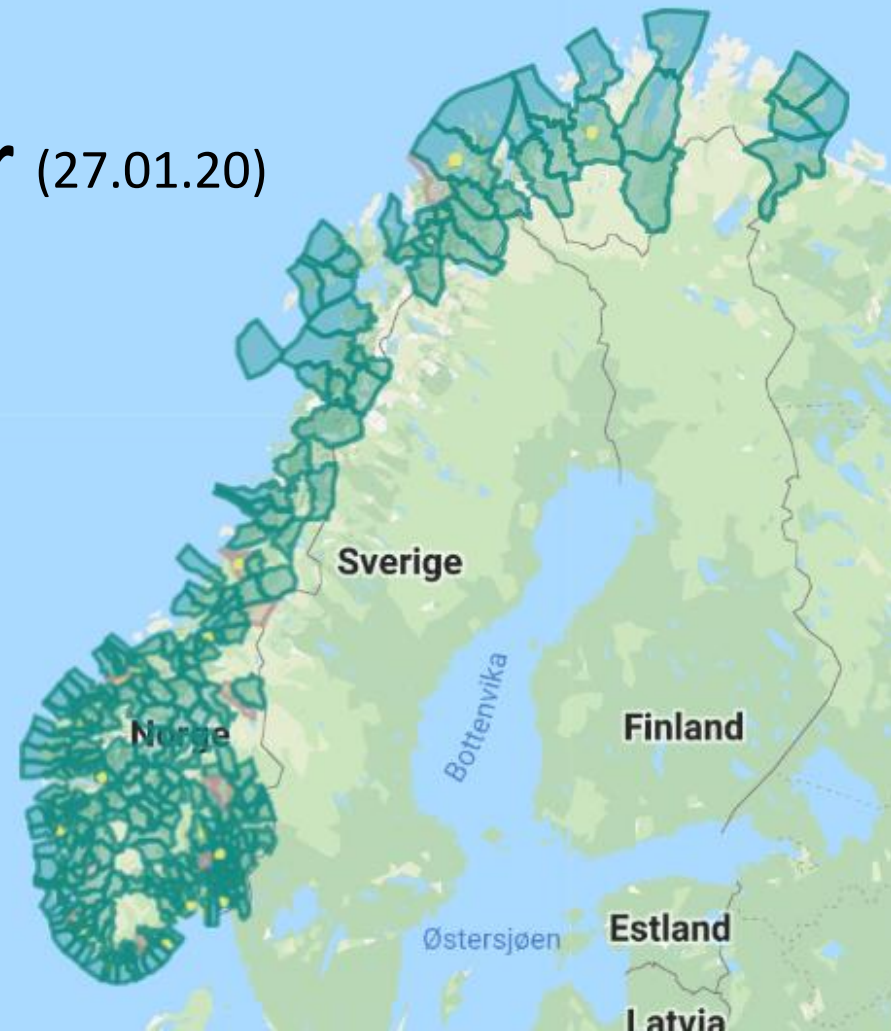
**Helsesekretærforbundet**

OBSERVATØR: Gro Bengtson



Fullførte kvalitetspakker (27.01.20)

- ✓ 265 – Legemiddelgjennomgang
- ✓ 974 – Antibiotika (SKIL+ASP)
- ✓ 55 – Gode Pasientforløp
- ✓ 64 startet Gjør Kloke Valg





Grimstad
kommune

- Kursoversikt
- Neffe
- Min bruker
- Inviter kollega
- Min gruppe
- Wiki
- Logg ut

Hei, Vegard Vige. Velkommen til SKIL ePortal!

Husk at du alltid kan endre innloggingsinformasjon som brukernavn (e-postadresse) og passord på din profil

[Support eller kontakt oss her](#)

KLINISKE EMNEKURS

SKIL-KONFERANSEN

APNE INFO 4.APR

LEGEMIDDELGJENNO...

APNE INFO

BEDRE OVERSIKT
ANTIBIOTIKA

PÅMELDING INFO

GODE PASIENTFORLØP -
UTSATTE GRUPPER

PÅMELDING INFO

GJØR KLOKE VALG

APNE INFO

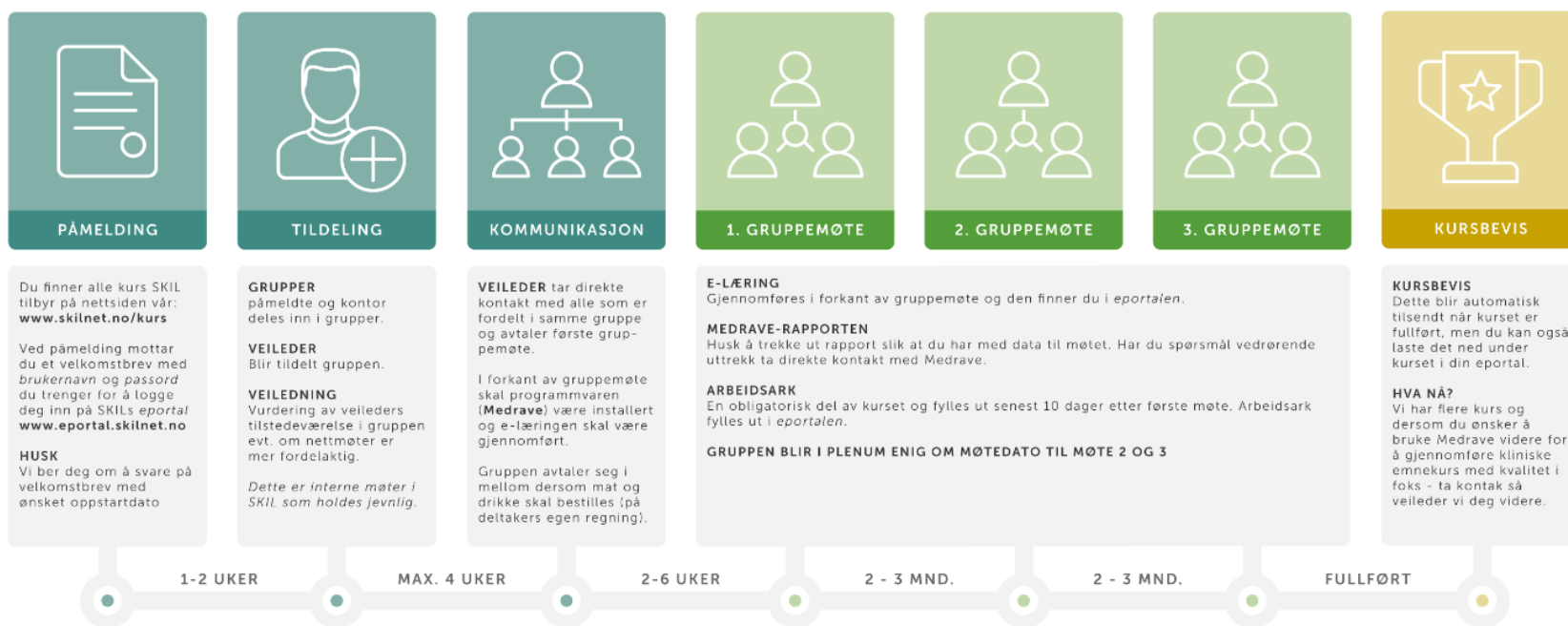
VÅRT EPJ-LØFT

APNE INFO



SKIL - MODELLEN

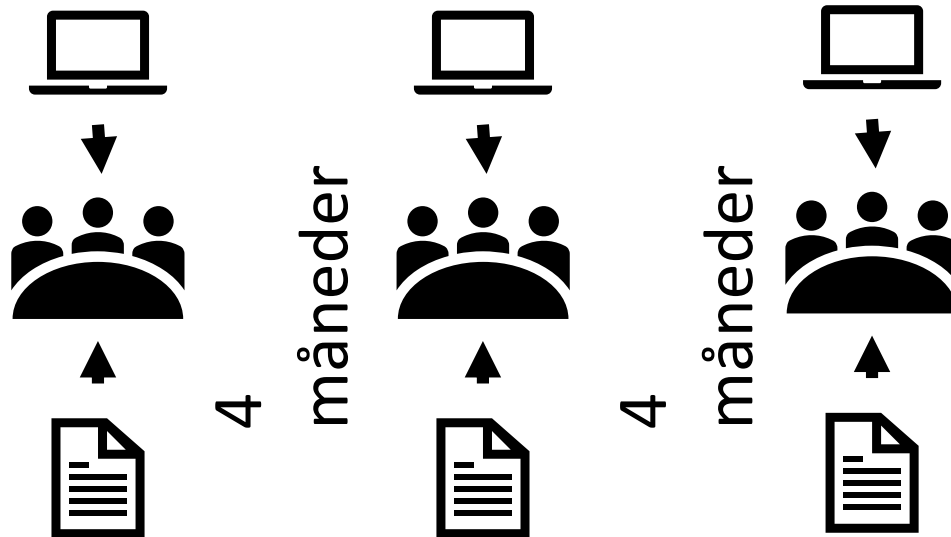
HVORDAN ER KURSENE LAGT OPP?





Grimstad
kommune

SKILs kliniske emnekurs



E-læringskurs (med kursprøve) før hver gruppesamling, uttrekk fra EPJ for hver lege før hver samling, samlingene varer ca 3 timer, vanligvis 8-12 deltakere, veileder fra SKIL

=

Klinisk
emnekurs
(15t)

Tema
2019

- Legemiddelgjennomgang
- Antibiotikaforskrivning
- Gode Pasientforløp utsatte pasientgrupper
- Gjør Kloke Valg (Choosing Wisely)

Planlagte temaer:

- Sykefraværsoppfølging
- B-preparatforskrivning
- Lettere psykiske lidelser

[🏠 Kursoversikt](#)[📅 Nefle](#)[👤 Min bruker](#)[+ Inviter kollega](#)[👥 Min gruppe](#)[📖 Wiki](#)[🚪 Logg ut](#)Kurs / Legemiddelgjennomgang [i Info](#)

E-Læring 1 ▾

E-Læring 1 Kursprøve ▾

Gruppemøte 1 ▾

Arbeidsark 1 ▾

E-Læring 2 ▾

E-Læring 2 Kursprøve ▾

Gruppemøte 2 ▾

50% Arbeidsark 2 ▾

E-Læring 3 ▾

E-Læring 3 Kursprøve ▾

Gruppemøte 3 ▾

Arbeidsark 3 ▾

★ Kursbevis ▾

E-Læring 1

Beskrivelse:

Introduksjon, sjekklisten for legemiddelgjennomgang

[ÅPNE](#)

Medrave 4

- Uttreksprogram tilrettelagt legers EPJ-systemer
- Kommuniserer med CGM, System X og Infodoc
- Konesjon for Direktoratet for E-helse: Risikostratifiseringsverktøy og Praksisprofil (NIP)
- Egne rapporter knyttet til alle SKILs kliniske emnekurs

VELKOMMEN TIL MEDRAVE M4

PÅLOGGET BRUKER:
J. Frisk

SISTE REGISTRERTE PASIENTKONTAKT:
07.01.2020

VIDEO GUIDE



Her kan du se en kort introduksjonsvideo til Medrave M4 der vi går igjennom noen grunnleggende rapporter og funksjoner.

UKENS BENCHMARKINDIKATORER

Ab.03 - Andel av pasientene med luftveisinfeksjon-/symptom, behandlet med antibiotika, som har fått behandling med Penicillin V



Mitt resultat



Min kommune



Hele landet

UTVALGTE HURTIGLINKER

Diabetes oversikt	Oversikt over diabetespasienter
Hypertensjon oversikt	Oversikt over hypertonipasienter
Polyfarmasi oversikt	Oversikt over pasienter med mange legemidler
SKIL - Kloke valg	Underlag for SKIL sitt kurs "Kloke Valg"
SKIL - Antibiotika	Underlag for SKIL sitt kurs "Bedre Oversikt Antibiotika"

SIST ÅPNET

- [Nasjonal indikatorplattform / SKIL Kloke valg](#)
- [Egne pasientlister](#)
- [Nasjonal indikatorplattform / Praksisprofiler](#)
- [Lokale / KUP indikatorer](#)
- [Nasjonal indikatorplattform / Påmelding](#)

Kommuneavtale med SKIL

Årlig kvalitetsforum (halvdagsseminar) for så mange som mulig av kommunens fastleger

- Utveksle erfaringer
- Finne forbedringspotensial
- Planlegge kvalitetsarbeidet

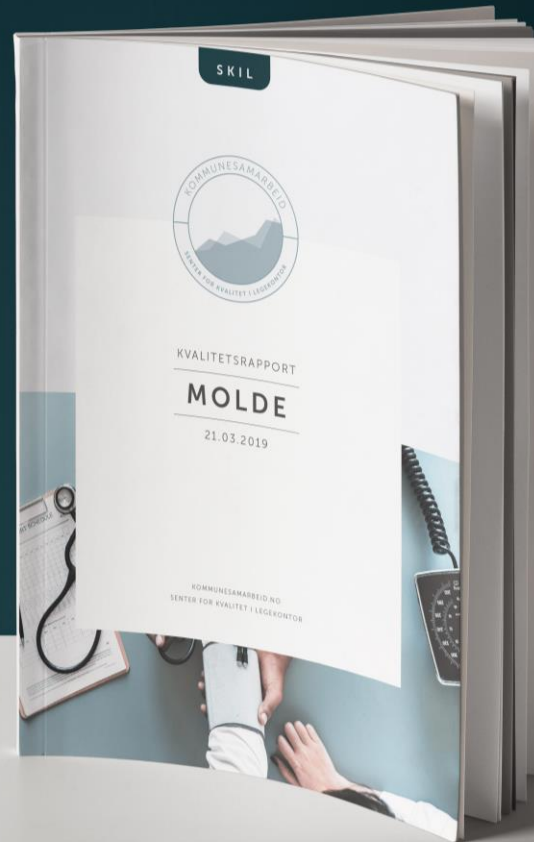
Kvalitetsprosjekt (kliniske emnekurs) mellom de årlige samlingene

- Legemiddelgjennomgang
- Antibiotikaforskrivning
- Gode Pasientforløp
- Kloke Valg
- (Andre temaer under utvikling)

- www.kommunesamarbeid.no
- Alle fastlegene i kommunen (minimum 2 legekantor/10 leger) gjennomfører SKIL-kurs
- Alle fastlegene og kommuneoverlege har en kvalitetsdag og enes om hvilke data som skal brukes
- Legene sender Medrave-uttrekk fra egen praksis
- Kommunen får en årlig kvalitetsrapport

Kommunal Kvalitetsrapport

Hva skal den
inneholde?



Innhold

- 3 - 4 Bakgrunn for kvalitetsrapporten
- 5 Data fra HELFO
- 6 Data fra KPR (Kommunalt Pasient- og brukerregister)
- 8 - 11 Legenes vurdering av kvalitetsarbeidet
- 12 - 17 Data fra Nasjonal Indikatorplattform (NIP)
 - Uttreksdata fra legekantorene
 - Legenes evaluering av NIP-data
- 18 - 25 Organisering & ledelse av legekantorene
 - Intern organisering
 - Tilgjengelighet på legekantorene
 - Pasientsikkerhet & legekantorets rutiner
 - Pasientmedvirkning
 - Legekantorets generelle utforming
- 26 - 27 Kvalitetsarbeidet fremover. Hva nå?
- 28 - 30 Definisjoner av indikatorer (NIP)

Erfaringer fra Grimstad

- Diskutert og vedtatt i LSU og ALU
- Enighet om felles kurs i LMG i 2019 for alle legene
- Planen at alle legene avgir grunnlagsdata til kommunen årlig fra Medrave-uttrekk fra egen praksis
- hvert år avtales i ALU hva som skal rapporteres
- Søkt midler fra kompetanseløftet via Fylkesmannen
- Kommunen finansierer kursavgift og og Medrave, stiller med kurslokale – og mat...
- Mye plunder & heft før Medrave4 var vel installert ved alle kontorer
- Noe varierende oppmøte, 15 av 23 leger fullførte
- Ikke fått landet kvalitetsdag ennå – følgelig ikke fullført kommunal kvalitetsrapport
- Endret praksis - ?