



**BarnsBeste**

Nasjonalt kompetansenettverk  
for barn som pårørende

# Kommunesamarbeid

Fagdag for barneansvarlige i kommune og SSHF i samarbeid med Statsforvalteren i Agder 09.09.21.

Mary-Ann Esperaas, fagrådgiver BarnsBeste

---

# BARN SOM PÅRØRENDE

er en del av helsehjelpen

---





BarnsBeste

# BarnsBeste

- En nasjonal og ledende kompetanseaktør innen barn som pårørende-feltet

- **Målgruppe**  
Myndigheter, institusjoner, organisasjoner, kompetansemiljøer og fagpersoner innen helse og oppvekst, samt pasienter og pårørende
- **Oppgaver**  
Rådgivning, fagutvikling, systemarbeid, forskning og formidling
- **Faglige prinsipper**  
Kunnskapsbasert, nettverksbasert og praksisverdi

[www.barnsbeste.no](http://www.barnsbeste.no)



BarnsBeste

# Vårt samfunnsoppdrag og formål fra HOD

*Kompetanseoppbygning som kommer barn og unge direkte til gode skal prioriteres.*

1.

Bidra til at barn som pårørende får informasjon og nødvendig oppfølging i sin hverdag.

2.

Bidra til økt samhandling om barn som pårørende mellom spesialisthelsetjenesten, kommunene, aktuelle kompetansemiljøer og andre aktører.

3.

Bidra med rådgivning til sentrale myndigheter og aktuelle tjenester og samarbeidspartnere.



BarnsBeste

# Lovbestemmelser

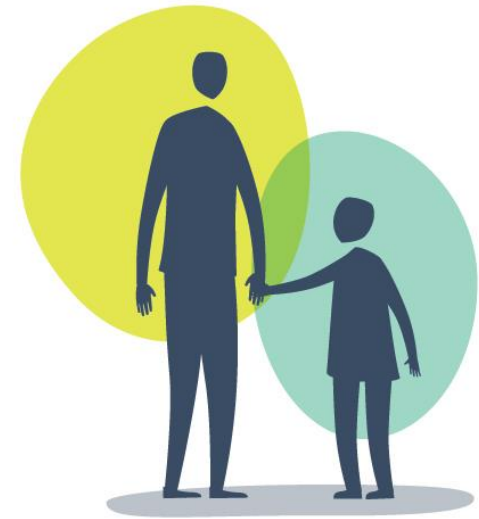
- **Menneskerettighetene**
- **Barnekonvensjonen**
- **Helsepersonelloven**
  - § 10 a – pasientens barn og søsken
  - § 10 b – barn og søsken som er etterlatte
  - § 25 tredje ledd – samarbeidende personell
  - § 33 andre ledd – opplysningsplikt til barneverntjenesten ved omsorgssvikt eller barn har vist alvorlige adferdsvansker
- **Spesialisthelsetjenesteloven**
  - § 3-7 a – barneansvarlig personell
- **Helse og omsorgstjenesteloven**
  - § 3-1 tredje ledd – Kommunens plikter til å planlegge, evaluere og korrigere iht helsepersonelloven
- **Sosialtjenesteloven (NAV)**
  - §1 Loven skal bidra til at utsatte barn og unge og deres familier får et helhetlig og samordnet tjenestetilbud.
- **Barneloven**
  - § 30 Foreldre skal gi barnet omsorg og omtanke



BarnsBeste

# Barn som pårørende

- Barn og unge som har foreldre eller søsken som opplever helseutfordringer eller dør
- Helseutfordringer eller død påvirker barn og familie
- Barn og unge har rettigheter, selvstendige behov og ønsker





BarnsBeste

# Pårørendeveilederen

Nasjonal veileder utarbeidet av Helsedirektoratet

- **Mål:** styrke arbeidet med barn som pårørende og bidra til implementering av helsepersonelloven § 10a og § 10b.

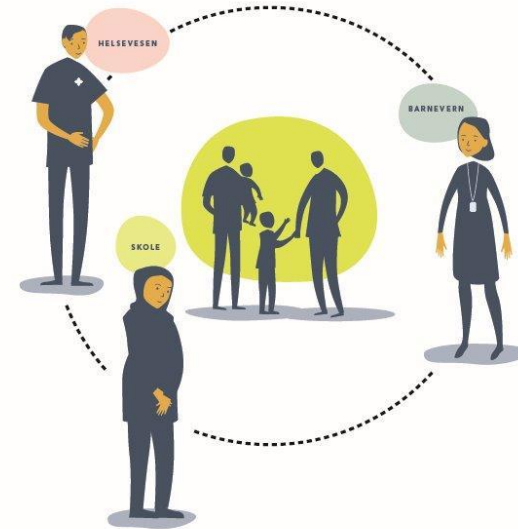
*Formålet med regelverket er at barna skal fanges opp tidlig, og at det tilbys tiltak og blir satt i gang prosesser som setter barn og foreldre i bedre stand til å mestre situasjonen der en av foreldrene er alvorlig syk.*



BarnsBeste

# Barn som pårørende arbeid i kommune

- Ulike utfordringsbilder- mange involverte med ulike roller og ulike faglige fokus.
- Ledelsesforankring, ressurser og implementering
- Fra ildsjel-arbeid til implementerte rutiner







BarnsBeste

# Samhandling i og med kommuner

- Kjennskap til barna og familiene
- Systemer for samhandling
- Kjennskap til og oversikt over lavterskeltilbud i kommune og frivilligsektoren



# Nasjonal Ressursgruppe for Barn Som Pårørende-arbeid i Kommune



## Bakgrunn og sammensetning

- Tverrfaglig sammensatt gruppe – Ansatte fra 22 kommuner

## Hensikt

- Øke kunnskap, kompetanse og samhandling for barn som pårørende og etterlatte
- Bidra til at barn som pårørende og etterlatte får informasjon og nødvendig oppfølging i sin hverdag



BarnsBeste

# Om ressursgruppen

- Møteplass –utveksle erfaringer og gode løsninger

Eksempler på tema:

Forankring, kartlegging,

implementering, tverrfaglig samarbeid og

kompetansehevende tiltak mm.





BarnsBeste

# Anbefalinger for barn som pårørende-arbeid i kommune

- Et verktøy for utarbeidelse og videreutvikling av rutiner i kommunene

## Formål:

- Å sikre barns rettigheter og ivareta deres behov for informasjon og oppfølging
- Bidra til at barn som pårørende-arbeidet fremstår som enhetlige og gjenkjennelige uavhengig av kommune
- Bidra til at kommunene utarbeider, videreutvikler og implementerer rutiner for ivaretagelse av barn som pårørende



BarnsBeste

# Anbefalingene inneholder

- målgruppe: kommunens ledelse
- Barn som pårørendearbeidet implementeres i kommunens kvalitetsarbeid.
- Øke fokus på tverrfaglig samhandling
- Avklare roller og ansvar innad i kommunen
- Utarbeide oversiktlige nettsider med informasjon



BarnsBeste

# Forts av anbefalingene inneholder

- målgruppe: de ansatte innen barne-, voksen- og familietjenester.
- Tidlig identifisering, avklaring og dokumentasjon
- Vurdere barnets behov
- Samtykke
- Tiltak og oppfølging
- Samhandling



BarnsBeste

# Kompetansehevende tiltak

## Barn som pårørende

– kurs for helse- og omsorgspersonell i kommunen



[www.barnsbeste.no](http://www.barnsbeste.no)



BarnsBeste

# E-læringskurs kommune

- Utarbeidet i samarbeid med Helsedirektoratet.
- Opplæring i helsepersonells plikt
- Avklare behov for informasjon og videre oppfølging
- Samtykke
- Samhandling





BarnsBeste

# Oppsummering

- Kunnskap, implementering og samhandling.

*«Det er ganske mange som bare går der, under radaren. Man ser dem ikke på den måten, hvis man ikke vet noe...» Eline*