



*Hvordan løfte blikket og
planlegge for tjenester for eldre,
eller ha blick for å samskape et
aldersvennlig (lokal) samfunn*

Geir Jenssen

Kommunalsjef helse og kultur

Lillesand kommune



Leve hele livet/livskraftige samfunn

- Fra systemreformer til reform om livskvalitet. Målet er først og fremst at innbyggere og offentlig ansatte skal møte hverandre som mennesker, med empati, respekt og åpenhet
- Morgendagens gode liv skapes av innbyggerne, men et samspill mellom kommune, næringsliv og frivillighet er nødvendig for å gi gode rammer.



KOMMUNE 1.0
Kommunen bestemmer
"ovenfra-og-ned".



KOMMUNE 2.0
Brukeren bestemmer.
"Kommunen bærer
deg gjennom livet".



KOMMUNE 3.0
Vi bestemmer sammen.
"Hva skal vi få til i
fellesskap i dag?".



Stortingsmeldinger

Endring i tittel, fra;

- Resept for sunnere Norge
(St.mld. Nr.16 (2002-2003 - Folkehelsepolitikken))
- Rett behandling - til rett tid – på rett sted
(St.mld.nr 47 (2008-2009 - Samhandlingsreformen))

Til;

- Mestring og muligheter
(Meld.St.19 (2014-2015 - Folkehelsemeldingen))
- Flere år – flere muligheter
(Regjeringens strategi for aldersvennlig samfunn))
- Leve hele livet
(Meld.St (2017-2018) - En kvalitetsreform for eldre)



Alle skal med! Hva er viktig!

- Regionplan Agder
- Kommuneplan
- LIM –planen
- Samfunnsplanleggere
- Næringsliv
- Transport og samferdsel
- Foreningsliv
- Kultur



Alle skal med! Hva er viktig!

- Fylkeskommunen
- Helseforetak
- Brukerorganisasjonene
- Pårørende
- Friskliv- og frivilligsentraler
- Akademia inkl forskningsmiljø



Hva gjør vi i Lillesand?

Planlegg egen alderdom? Eldrestyrt planlegging?

Lillesand i 90-åra....(Kommune 3.0)



Lillesand Kommune
Dovreheimen helsesenter
4790 Lillesand
Tlf.: 70 100

"Form din egen framtid"



leder hovedvalg/undervalg
Peder Jacobsen

Lillesand kommune
bruger årlig 28 millioner
til pleie- og omsorg. Kan
vi gi bedre hjelp med
det samme beløp?



Ordfører
Gunnar Oltebahl

Hva er bra, og hva er
dårlig med de tjenester
vi i dag gir?



Lillesand Kommune
Dovreheimen helsesenter
4790 Lillesand
Tlf.: 70 100

"Form din egen framtid"

Deltakerperm

Innhold:

- Handlingsprogram
- Budsjett- og aktivitetstall
- Orientering om "milliongav"
- Praktiske råd
- Spørreskjema



Lillesand Kommune
Dovreheimen helsesenter
4790 Lillesand
Tlf.: 70 100



"Form din egen framtid"

Innstilling til Formannskapet

Formannskapsmøte 19/11 90
Kommunestyremøte 13/12 90



SIO – mulighet til satsing!

- Helsefremmende hjemmebesøk
- Profil og IPLoS, grunnarbeid, oppfølging, kvalitet og styring
- Opprettelse av innsatsteam
- Livsgledesykehjem
- Middag til middagstid
- E helse og velferdsteknologi
- Ressursstyring
- Dagsenter for demente



Innsatsteam

Hva er viktig for å
mestre din hverdag?

Oppstart i mars 2018 –
ca 100 brukere/
pasienter pr nov

Tidlig innsats,
hjemmerehabilitering
og forebygging.

«Behov» for tjenester
sterkt redusert!





Dagsenter for demente i samarbeid med levende gård i Høvåg.



LEVENDE GÅRD: Denne høsten starter Lillesand kommune opp et åpent dagtilbud for demenspasienter, på Levende Gård i Høvåg. Her skal brukerne få oppleve mestringssjåfø og meningsfulle aktiviteter, blant høns og villsau, katter og hester. – Det skal først og fremst være et godt, trygt, sted å være, sier Ragnrid Bergstad Qvalben, Kjersti Tøien og Anna Birna Olausson.

– Mestring og mening

På Levende Gård i Høvåg skal demenspasienter få delta i aktiviteter som stimulerer sansene, gir glede, trygghet og samhold.

» HELSE OG OMSORG

– Her kan de som ønsker det, få være med å så. De kan utvikle og

ÅPENT HUS: Mandag og torsdag neste uke kan alle som lurer på

till legen så snart symptomene dukker opp, mens med kognitiv svikt kan det gå veldig lang tid før fastlegen blir oppmerksom på problemet, fordi man tenker at «vi holder ut» en stund til. Jeg har lyst til å be dere – ikke hold ut så lenge! Kom til oss og få hjelp! Jo før vi kommer inn, dess bedre og mer skreddersydd hjelp kan vi gi til den demente, og til dere som pårørende, oppfordrer Tøien.

Viktig aktivitet

– Begynnende demens blir fort en negativ spiral. Opplever man kognitiv svikt, er det lett å iso-

– Ingen skal komme hit for å sjau. Brukerne kan være med på det de har lyst til. Føler de mest for å se på, så gjer de heller det. Noen dager kan det være stimulerende nok å bare sitte og lytte til at andre sampratet rundt en, kikke ut på hønsene eller på aktiviteten rundt døven. De som ønsker, kan delta i de oppgavene som naturlig følger årshjulet på småbruker ber. Mange blir sittende stille i sin egen stue, fordi de eller de pårørende er redd for at det skal tilrette dem noe. Her kan de bevege seg rundt i trygge rammer, og på den måten vedlikeholde det



Livsglede i omsorg Høvåg





Lillesand kommune

LILLESAND
FRIVILLIG
SENTRAL



UiA samskaping Open Lab



Bakgrunn til emne etablering

UNIVERSITETET I AGDER

Google Tilpasset søk

< ORGANISASJONEN STUDIETILBUD LIVET PÅ CAMPUS FORSKNING OM UIA

VEDTATT AV STYRET FOR UIA, 20. JUNI 2016

STRATEGI 2016 → 2020

VISJONEN: SAMSKAPING AV KUNNSKAP

UiA vil være et åpent og inkluderende universitet, preget av samarbeidskultur. Kunnskap samskapes når ansatte, studenter og omgivelsene utfordrer hverandre.

UiA vil videreutvikle utdanning og forskning på høyt internasjonalt nivå. Kunnskapsutvikling vil skje i spenningsfeltet mellom tett samarbeid og kritisk distanse. Sammen med omgivelsene vil UiA skape nye metoder for internt og eksternt samarbeid.

UiA vil at regionalt, nasjonalt og globalt samarbeid skal bidra til nye perspektiver og løsninger for framtidens samfunn. UiA skal være en pådriver for utvikling av samfunns-, kultur- og næringsliv.



Problemstilling



Hvordan kan kommunen bygge (formelle) strukturer for å støtte de (uformelle) initiativer som vokser frem i ungdomsmiljøene?

MÅL: Lære om samspill mellom ungdom og det offentlige tjenesteutvikling i Lillesand kommune, med fokus på nye roller og strukturer i offentlig sektor

Forfor trenger vi dette?



ning til **komplekse**

funnsutfordringer trenger ulike

er kunnskap

å skape en **intern kultur ved UiA** for

jobbe på tvers av fagdisipliner

å sette **studenten i sentrum**

ammen med praktikere fra regionen



Veien videre- kunnskapsgrunnlag!

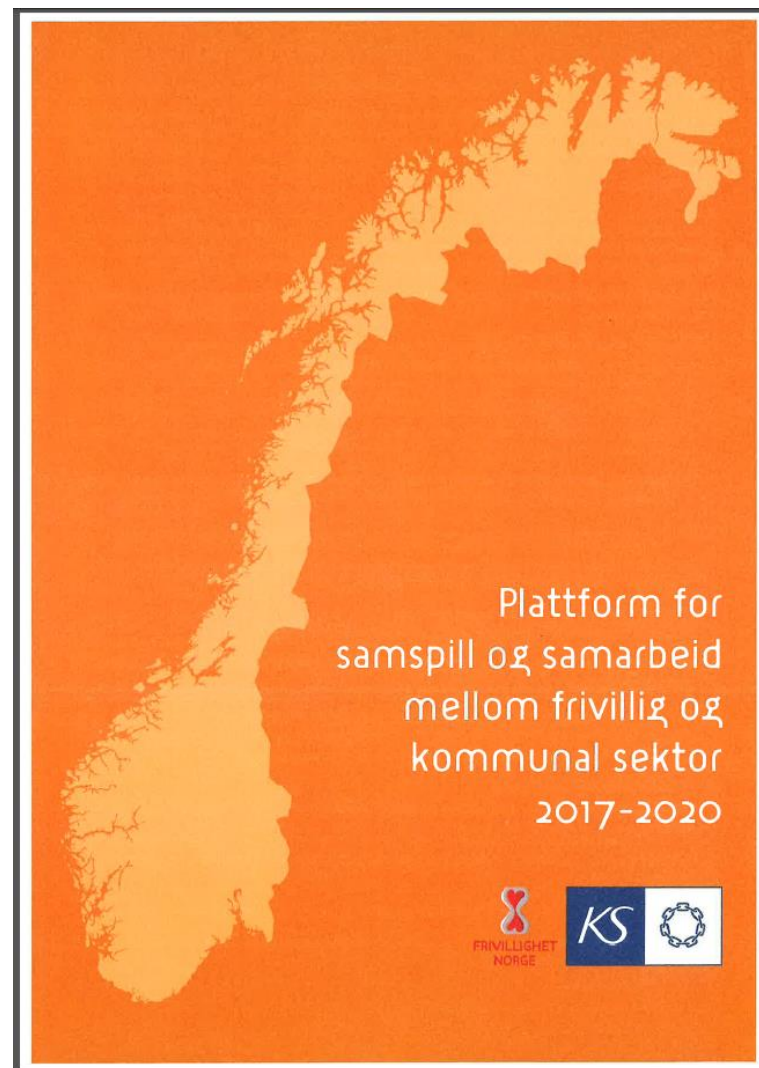


Frivillig sektor - frivillige

«Frivillige organisasjoner er viktige for innovasjon i kommunene.»

Kommunene og frivillige organisasjoner bør drøfte hvordan man sammen kan finne nyskapende arbeidsformer og nye løsninger for utfordringer i samfunnet.»

(Kommunene og frivillig sektor har mange arenaer for samarbeid om forebygging, helse- og velferd, og det bør legges til rette for videre samarbeid der det er naturlig.)





FNs bærekraftsmål



3. Sikre god helse og fremme livskvalitet for alle, uansett alder
16. Fremme fredelige og inkluderende samfunn med sikte på bærekraftig utvikling, sørge for tilgang til rettsvern for alle og bygge velfungerende, ansvarlige og inkluderende institusjoner på alle nivå

Global Age-friendly Cities: A Guide



Figure 3. Determinants of Active Ageing



Figure 6. Age-friendly city topic areas





Flere år – flere muligheter

Regjeringens strategi for aldersvennlige samfunn

Strategien retter seg særlig mot disse områdene:

- **Lengre arbeidsliv** omhandler kompetanseutvikling, holdningsendringer, ny livsfasepolitikk, øke avgangsalder og videreutvikle pensjonspolitikken
- **Aldersvennlig lokalsamfunn** hvor planlegging og samfunnsutvikling, boligpolitikk, lokalt kulturliv og transport er viktige elementer
- **Frivillig sektor og sivilsamfunn** får økt betydning for å aktivisere og styrke sosial deltakelse
- **Nyskaping, nytte og næring** omhandler hvordan vi kan utvikle og ta i bruk teknologi og nye løsninger som kan stimulere næringsliv og "the silver-economy" samtidig som det styrker eldrebefolkningens mestring og deltakelse
- **Helse- og omsorgssektoren** må fremme helse gjennom livsløpet for å få sunn aldring
- **Forskning om aldring og betingelser for aktive eldre** skal bli bedre



Et nasjonalt program for et aldersvennlig Norge

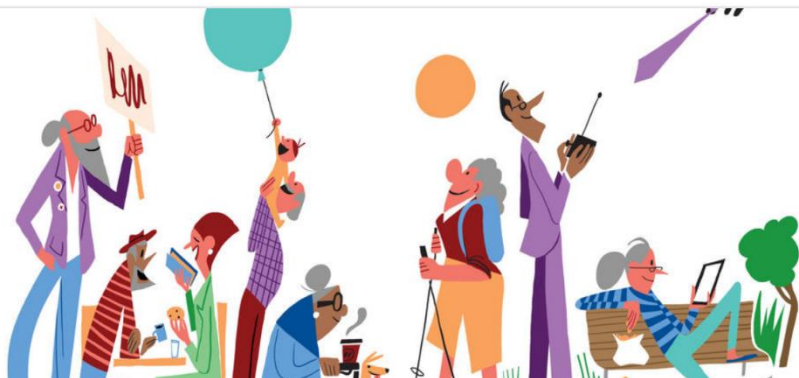
Målet er å gjøre samfunnet mer aldersvennlig, og bruke de ressursene eldre har for å delta og bidra:

1. Planlegg egen alderdom
2. "Seniortrakk" og eldrestyrt planlegging
3. Nettverk – globalt og nasjonalt
4. På tvers av sektorer
5. Seniorressursen

Basert på over 20 lokale og internasjonale eksempler



Aldersvennlig by



Hvordan bli en aldersvennlig by?

Oslo er helt i startgruppen med bli en aldersvennlig by. En økt andel eldre gir byen utfordringer knyttet til bolig, transport, byutvikling, sosialt engasjement, helse- og omsorgstjenester, frivillighet og generasjonsovergripende prosjekter.

Tiltaket aldersvennlig by fokuserer på de miljømessige, sosiale og økonomiske faktorene som påvirker eldre voksnes helse og trivsel. Arbeidet med å bli en aldersvennlig by er tverrsektorielt og innbyggerinvolvering og **samskaping** står sterkt i utviklingen av en aldersvennlig by. En by som er aldersvennlig er en by for alle og utvider begrepet universell utforming.



Regionplan Agder 2020

MED OVERSKUDD TIL Å SKAPE



Regionplanen har fem hovedsatsingsområder:

- Klima: Høye mål - lave utslipp
- Det gode livet: Agder for alle
- Utdanning: Verdiskaping bygd på kunnskap
- Kommunikasjon: De viktige veivalgene
- Kultur: Opplevelser for livet



Medvirkning på vei mot kommune 3.0

- Vi er vant til lover og regler!
- Behov for transformasjon og holdningsendring både i politikk og administrasjon for å kunne gi rom til det som kreves – kreativ samskaping?



Tradisjonell off. styring	NPM	Ny off. forvaltning
Politisk teori	Økonomisk teori	Demokratiteori
Adm. menneske	Øk. menneske	Pol. menneske
Politisk og lovfestet	Aggregering av ind. interesser	Strategisk rasjonalitet og mange tester
Klienter og velgere	Kunder	Borgere
Iverksette/samordne	Styre/samarbeide	Tjene/samskape
Programmer	Kontrakter	Mangesidig
Hierarkiet	Markedet	Nettverk
Begrenset	Vid	Vid men begrenset
Byråkratisk	Desentralisert	Samarbeid
Lønn og goder, trygghet	Nyskaping og liberalisme	Tillit(sverv), bidra til samfunnet

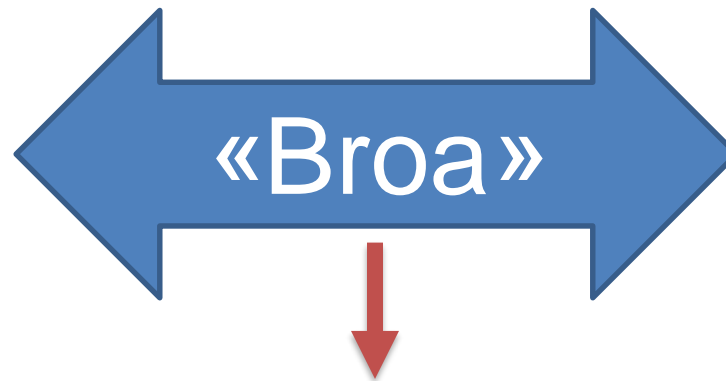


STYRINGREGIMER og MEDVERKNAD

Tradisjonell off. styring	NPM	Ny offentlig forvaltning
Hierarki og årsak-/verknadslogikk	Marknad og kost-/nyttelogikk	Nettverk og kommunikativ logikk samfunnsverdi
Produktivitet (produsere riktig)	Produktivitet og effektivitet (produsere det rette)	Produktivitet, effektivitet og kvalitet (tilfredsstille behov i samfunnet)
Teori om politikk og kunnskap	Økonomisk teori om eigennytte	Teori om demokrati og læring
Fokus på samordning Samfunnsstyring gjennom statleg kommando	Fokus på samhandling Samfunnsstyring gjennom insitament (mål- og resultatstyring).	Fokus på samskaping Samfunnsutvikling styrt gjennom rammesetting, dialog, forhandling og mekling.
Ekspert/klient relasjon	Tilbydar/kunde relasjon	Borgar/borgar relasjon (likeverd)
Medverknad i prinsippet open for alle, men vektlegg berørte.	Medverknad frå kundane og dels frå brukarrepresentantar.	Medverk frå alle, forventar aktive samfunnsborgarar Formålet er læring og
Døme: Plan- og bygningslova? www.hivolda.no	Døme: Kommunelova og lov om kommunale helsetenester?	Døme: Folkehelselova?

«Leve hele livet»
et aldersvennlig samfunn
aktivitet og felleskap
mat og måltider
helsehjelp
sammenheng i tjenestene

Lovpålagte
tjenester



Frivillighet

Fremtidens mulighetsrom 😊

Mobilisering
Innbyggerdialog
Empowerment
Samskaping
Innovasjon
Sosialt entrepenørskap

2.0 Folkehelse, livsmestring og tilhørighet

Lillesand kommune skal være en sosial bærekraftig kommune hvor innbyggerne opplever livsmestring, trygghet og fellesskap. Et inkluderende samfunn hvor alle føler tilhørighet, føler seg nyttige og opplever mening er viktig for trivsel, livskvalitet og helse for hver enkelt. Vi skal være en kommune med gode oppvekstvilkår, som er et godt sted å bo for alle og med inkluderende møteplasser uansett interesse og alder. Dette samfunnet skaper vi i fellesskap med innbyggerne, frivillige organisasjoner og næringslivet.

Mål	Strategier
2.1 Alle innbyggere opplever livsmestring, opplever seg nyttige og har innflytelse på eget liv	Vi sikrer tidlig innsats i alt vi gjør og for alle livsfaser Vi fremmer livsmestring, og fysisk og psykisk helse gjennom hele livsløpet Vi har enkeltindividets styrke, målsetting og muligheter i fokus
2.2 Alle innbyggere har mulighet til å bidra og delta i felleskapet	Vi jobber aktivt for å motvirke sosial ulikhet og bidrar til utjevning av levekårsforskjeller Vi arbeider for at innbyggere som faller utenfor de formelle, etablerte støtteordninger identifiseres og blir tatt vare på. Vi tilrettelegger for gode fysiske, sosiale og kulturelle møteplasser som fremmer deltakelse og fellesskap Vi sikrer god informasjon om våre tjenester og tilrettelegger for åpne og inkluderende medvirkningsprosesser Vi jobber for at alle kan få mulighet til å delta i frivillig arbeid etter eget ønske og interesse Vi satser på inkludering, og for å motvirke utenforskap arbeider vi for at alle er inkludert i fritid og i arbeid



Hva nå?

- Operasjonalisere mål i kommuneplan
- Helse- og omsorgsplan
- Plan for tidlig innsats
- Behandle Meld. St. 15 Leve hele livet med dertil hørende handlingsveileder
- Etablere kunnskapsbasert «*Strategi for medvirkning og samskaping*»



Strategi for medvirkning og samskaping basert på kunnskapsgrunnlag

- Kommunens tilrettelegging for frivillighet, kulturliv og samskaping skal danne en helhet, med tydelige regler, indre sammenheng og forutsigbare søknads- og saksbehandlingsprosesser
- For å fremme innovasjon, samskaping og læring skal kommunen ta initiativ til målrettede nettverk og møteplasser på tvers av ulike sektorer.
- Kommunen skal aktivt fremme og aktivt delta i større og mindre samskappingsprosjekter. Kommunen skal ta i bruk verktøy og metoder for å systematisere læringseffekter fra slike prosjekter.



Strategi for medvirkning og samskaping basert på kunnskapsgrunnlag

- At problemstillinger kommunen løfter inn i medvirkning er konkrete og enkle
- At skriftlig og muntlig språk, prosesser og opptreden i møte med folk er inviterende imøtekommende og respektfulle, og ikke bygger opp terskler for deltakelse
- At folk møtes der de er
- At man er seg bevisst at enkelte grupper deltar i mindre grad, og gjør tiltak for å stimulere til mer deltakelse
- At samarbeid og kontakt med frivilligheten respekterer frivillighetens egenart og oppleves rettferdig
- At både prosess og tjeneste holder god kvalitet
- At innspill og kontakt følges opp med gode tilbakemeldinger